

## 海況速報（クロロフィルa分布）

平成30年2月27日

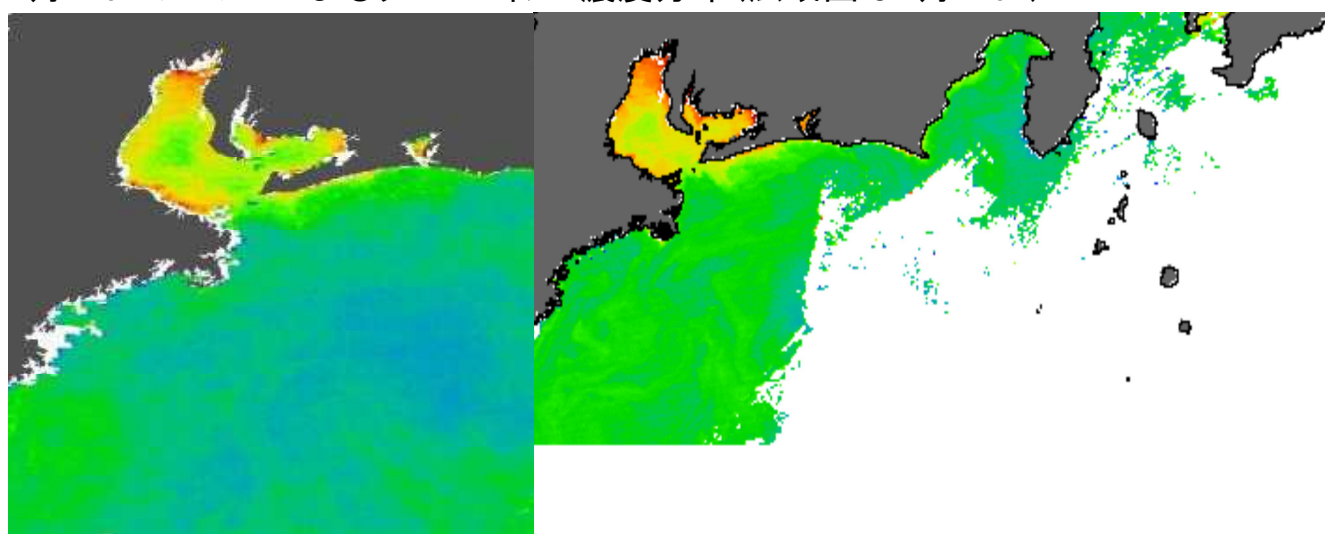
愛知県水産試験場 漁業生産研究所

2月27日の人工衛星クロロフィルa画像を見ると、伊勢湾奥と伊勢湾西岸で高くなっています。渥美外海では、黒潮から暖水が西向きに流入している影響で、濃度が低くなっている海域が見られます。

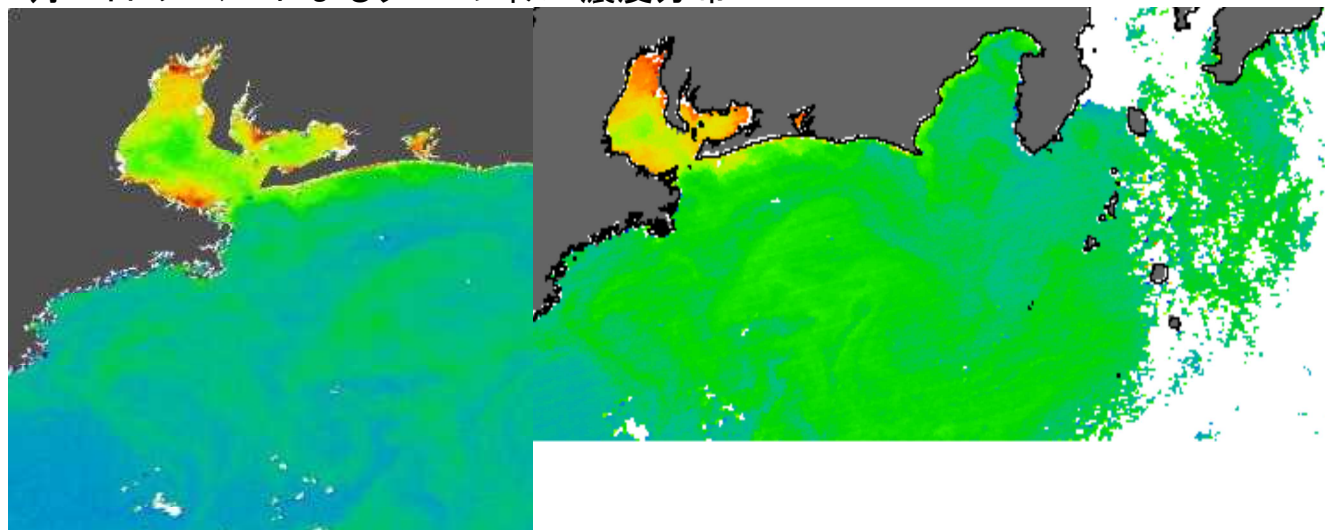
クロロフィルa濃度の経時変化を見ると、渥美外海以外は大きく変動しながら推移していますが、1月以降の期間を通じてはいずれの海域でもほぼ横ばいとなっています。

(宇宙航空研究開発機構(JAXA)／東海大学(TSIC/TRIC)提供のMODIS画像)

2月27日のAQUAによるクロロフィルa濃度分布(広域図は2月26日)



2月23日のAQUAによるクロロフィルa濃度分布



※画像データによるクロロフィルa濃度は、実際の濃度と異なる場合があります。また、詳細図と広域図で内湾域の濃度に誤差が生じることがありますので、目安としてご利用ください。

## 海況速報（クロロフィルa濃度の変動）

平成30年2月27日

愛知県水産試験場 漁業生産研究所

人工衛星 AQUA に搭載された MODIS センサーから得られた表層クロロフィル a 濃度をモニタリングしています (2月27日までのデータ)。

