

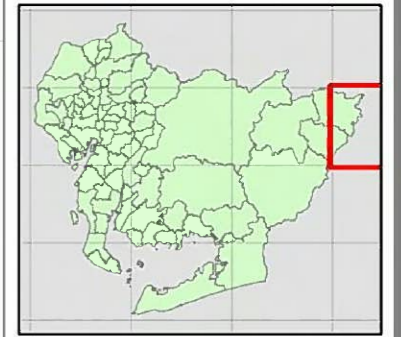
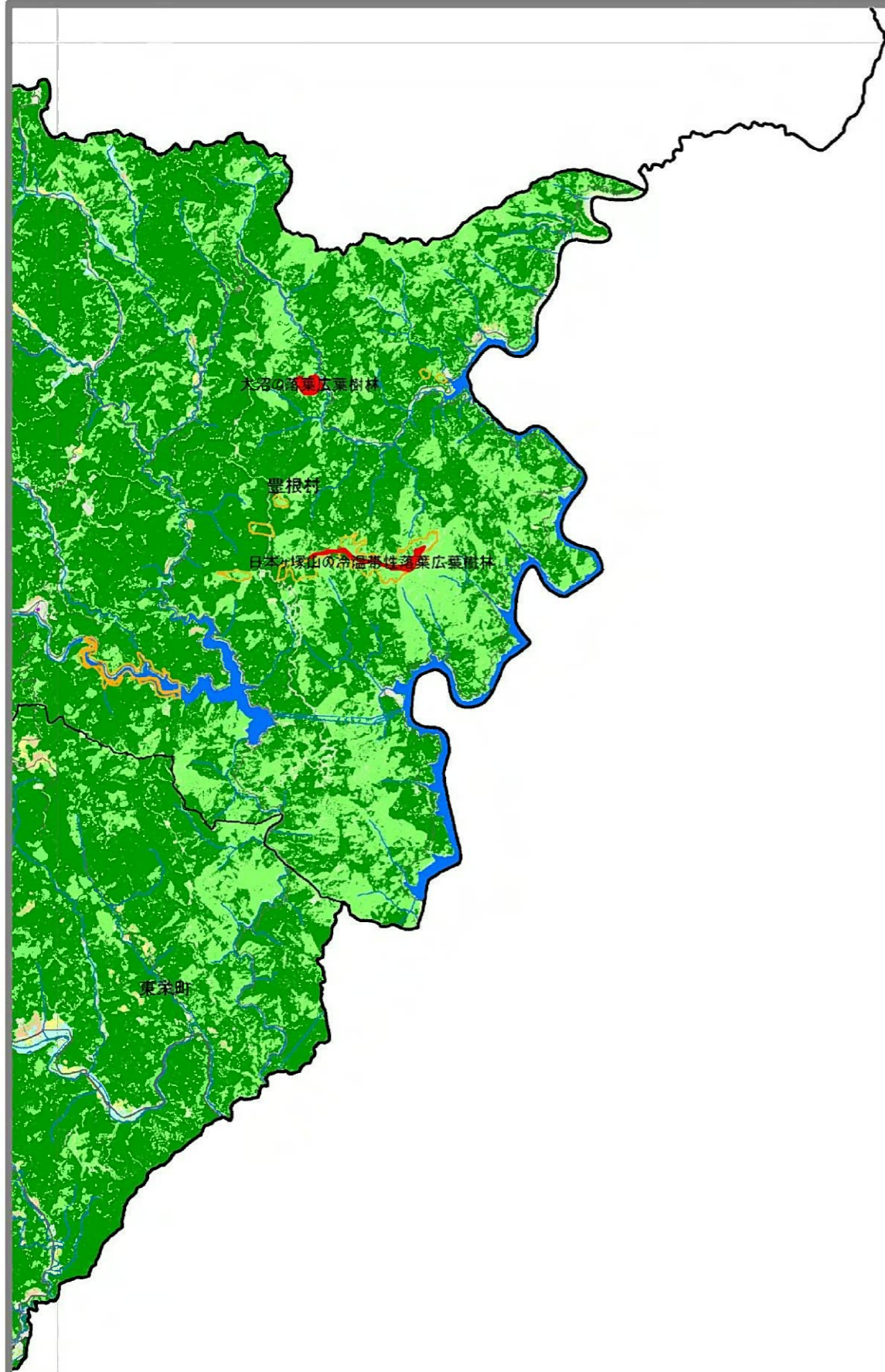
凡例

- 特定植物群落
 - 東海丘陵要素植物群生育地
 - 自然度の高い植物群落
 - 天然記念物(植物)
 - 湿地湿原
 - 自然海岸
 - 藻場
- 環境
- 人工林
(主に奥山～里地・里山)
 - 竹林
(主に里地・里山)
 - 常緑広葉樹林
(主に里地・里山～沿岸)
 - 落葉広葉樹林
 - 草地・裸地
 - 水田
 - 畑
 - 果樹園・樹木畑
 - 市街地等
 - 水面
- その他
- 学校・公園等
 - 主な公共施設

使用データ ①この地図の作成に当たっては、国土地理院の承認を得て、同院発行の数値地図25000(空間データ基盤)及び数値地図50mメッシュ(標高)を使用した。(承認番号 平22集使、第281号)
 ②この地図を第三者が複製・使用するには国土地理院の長の承認が必要です。
 ③衛星データ ④原初データ:宇宙航空研究開発機構 ⑤生物多様性情報システム内データ ⑥環境省生物多様性センター ⑦国土数値情報(行政区画・鉄道データ) 国土交通省

0 2,500 5,000 10,000 m 1:100,000

植物拠点図



凡例

- 特定植物群落
- 東海丘陵要素植物群生育地
- 自然度の高い植物群落
- 天然記念物(植物)
- 湿地湿原
- 自然海岸
- 藻場

環境

- 人工林
(主に奥山～里地・里山)
- 竹林
(主に里地・里山)
- 常緑広葉樹林
(主に里地・里山～沿岸)
- 落葉広葉樹林
- 草地・裸地
- 水田
- 畑
- 果樹園・樹木畑
- 市街地等
- 水面

その他

- 学校・公園等
- 主な公共施設

使用データ 本地図の作成に当たっては、国土地理院の承認を得て、同院発行の数値地図25000(空間データ基盤)及び数値地図50mメッシュ(標高)を使用した。(承認番号 平22農使、第281号)
この地図を第三者が複製・使用するには国土地理院の長の承認が必要です。
衛星データ 原始データ:宇宙航空研究開発機構 生物多様性情報システム内データ 環境省生物多様性センター 国土数値情報(行政区画・鉄道データ) 国土交通省

0 2,500 5,000 10,000 m 1:100,000

植物拠点図