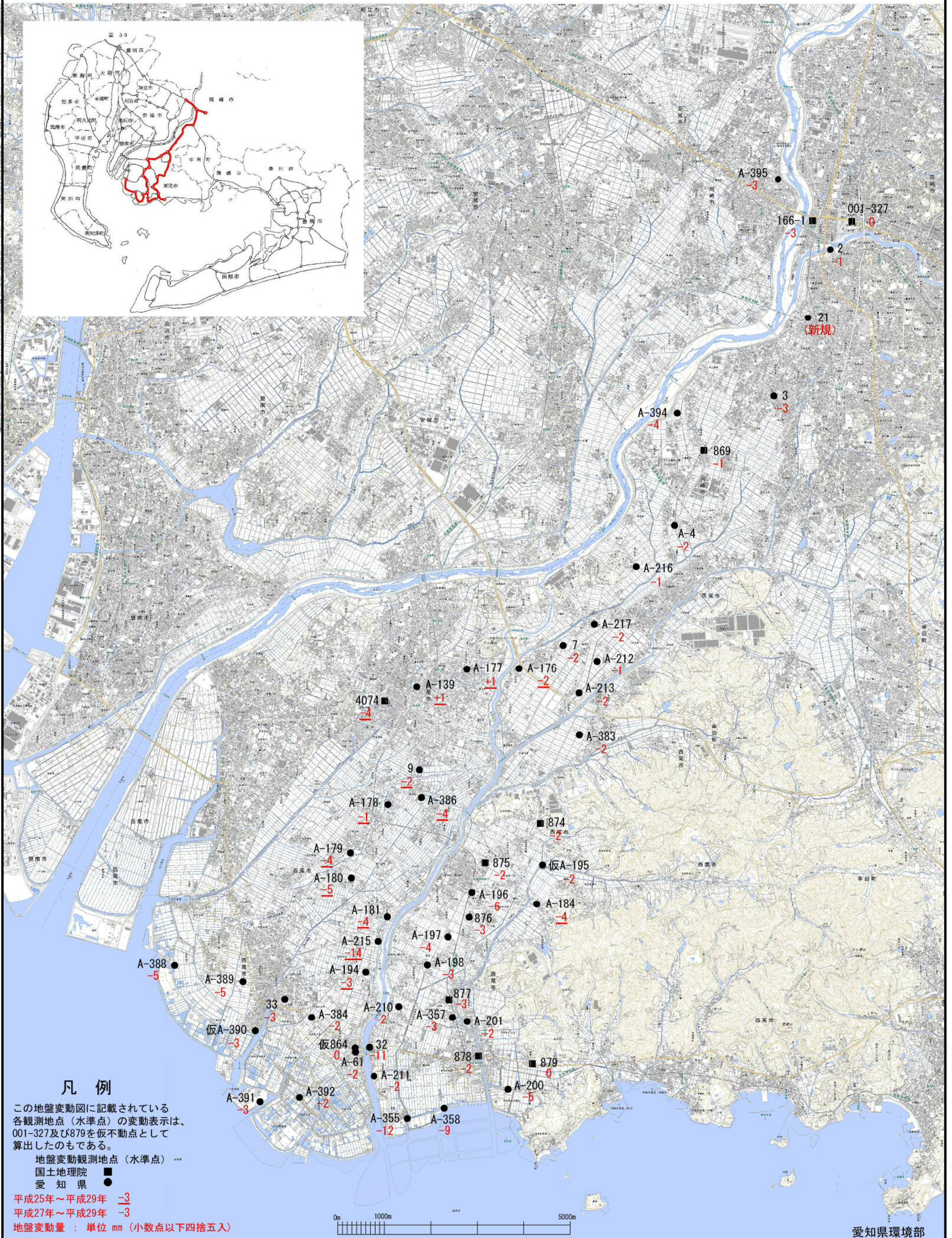


地盤変動図



縮尺=1 : 75,000



凡例

この地盤変動図に記載されている各観測地点(水準点)の変動表示は、001-327及び879を仮不動点として算出したものである。

地盤変動観測地点(水準点) ***

国土地理院 ■

愛知県 ●

平成25年~平成29年 -3

平成27年~平成29年 -3

地盤変動量 : 単位 mm (小数点以下四捨五入)



愛知県環境部

玉野総合コンサルタント株式会社 調製

この地図は、国土地理院長の承認を得て、同院発行の電子地形図25000を複製したものである。(承認番号 平29部情複、第1212号) 国土地理院発行 電子地形図25000「刈谷、安城、岡崎、半田、西尾、幸田、河和、吉田、蒲郡」承認を得て作成した複製品を第三者がさらに複製する場合には、国土地理院の長の承認を得なければならない。