

3 普及・啓発と研修

(1) 学校授業への協力

小学校を中心に下の表のように出前授業・体験学習などを実施した。

時期	学校名	対象学年	内容
4月20日	新城市立舟付小学校	6年生	社会科授業における講師
4月23日	知多市立旭北小学校	6年生	体験学習（銅鏡づくり）の講師
4月28日	半田市立雁宿小学校	6年生	社会科授業における体験活動指導
5月20日	知多市立南粕谷小学校	6年生	歴史学習「発掘調査について」「銅鏡づくりについて」講師
6月17日	半田市立花園小学校	6年生	講義「発掘について」体験活動「銅鏡づくり」講師
6月24日	新城市立千郷小学校	6年生	講義「発掘について」及び体験活動指導
9月13日	大府市立共和西小学校	6年生	「発掘についての話」と銅鏡づくり講師
9月29日	知多市立旭北小学校	6年生	校外学習講師
10月3日	半田市立雁宿小学校		チャレンジ教室「作って食べて縄文人」講師
10月16日	県立小坂井高校	1年生	「なるには講座」講師

(2) 見学・研修の受け入れ

下の表のように調査センターや調査中の遺跡においての見学・研修を受け入れた。

時期	対象	内容
7月27日	半田市立雁宿小学校6年生	遺跡見学
7月28日	県立岡崎高校2年生	職場見学
8月2・3日	県立南陽高校3年生	発掘体験
8月4～6日	岡崎市立竜海中学2年生	職場体験学習
8月17日	岡崎市立河合中学1年生	体験発掘
8月23日	県立岡崎西高校1・3年生	見学（1年生）・体験（3年生）
8月26日	岡崎市立美川中学教員	見学
9月22日	岡崎市立宮崎小学校3・4年生	体験発掘
1月21日	岡崎市立豊富小学校5年生	見学
2月10日	岡崎市立豊富小学校教員	見学
2月23・24日	愛知学院大学学生	体験発掘

(3) 埋蔵文化財研究会

県・市町村・関係団体の埋蔵文化財担当職員を対象に開催した。

日時 平成 22 年 7 月 9 日 (金)

参加者 53 名

発表された遺跡と調査担当組織

遺跡名	所在地	調査担当組織
堀越町遺跡	名古屋市西区	名古屋市見晴台考古資料館
一色青海遺跡	稲沢市	(公益)愛知県埋蔵文化財センター
石座神社遺跡	新城市	(公益)愛知県埋蔵文化財センター
高御堂古墳	春日井市	春日井市教育委員会
車塚遺跡	岡崎市	(公益)愛知県埋蔵文化財センター
普門寺旧境内	豊橋市	豊橋市教育委員会
小牧城跡	小牧市	小牧市教育委員会

(4) その他

①埋蔵文化財展

愛知県陶磁資料館・(公益)愛知県教育・スポーツ振興財団愛知県埋蔵文化財センター・愛知県教育委員会・中日新聞社が主催して開催された愛知県陶磁資料館企画展・愛知県埋蔵文化財センター埋蔵文化財展「1000年前のハローワーク」に収蔵品を出展するとともに、その中で行われた「日替わりワークショップ」をセンター職員が担当した。

②地元説明会

岡崎市で調査した西牧野遺跡で、10月16日(土)に地元説明会を開催し、地元住民や考古学愛好者の方々を中心に約100名の参加があった。

③Web ページ

新たに愛知県のホームページ内に愛知県埋蔵文化財調査センターのページを立ち上げ、センターの紹介や調査速報などの情報を掲示した。

アドレス ; <http://www.pref.aichi.jp/0000032060.html>

4 資料の保存管理

(1) 出土資料の保存状況

調査センターでは、昭和 56 年度以降、(公益) 愛知県教育・スポーツ振興財団愛知県埋蔵文化財センター(昭和 59 年度までは(財) 愛知県教育サービスセンター埋蔵文化財調査部、平成 10 年度までは(財) 愛知県埋蔵文化財センター、平成 17 年 9 月までは(財) 愛知県教育サービスセンター愛知県埋蔵文化財センター) および調査センターが発掘調査した遺跡の出土品のうち、利用頻度の高い遺物を遺物収蔵用コンテナに換算して約 2 万箱保管している。また利用頻度の低い遺物約 3 万箱については、旧新城東高校本郷校舎に収蔵している。

(2) 資料の提供

平成 22 年度は下表の資料貸出および写真掲載の依頼があった。

依頼者	遺跡名	点数	内容
愛知県陶磁資料館	朝日遺跡	2	貸出
瀬戸市	巡間 E 窯跡・凧山屋敷遺跡・鶯窯跡・今町遺跡	7	貸出
豊明市教育委員会	大脇城遺跡	3	貸出
七宝北中学校	一色青海遺跡	73	貸出
中日本高速道路名古屋支社トヨタ工事事務所	石岸遺跡・モリ下遺跡	3	貸出
県史編さん室	滝町古窯	55	貸出
個人	朝日遺跡	1	貸出
(財) 愛知県埋蔵文化財センター	勝川遺跡他	379	貸出
個人	岩倉城遺跡	2	掲載
春日井市教育委員会	勝川遺跡・町田遺跡	20	貸出
文化財保護室	朝日西遺跡・清洲城下町遺跡	346	貸出
(財) 土岐市埋蔵文化財センター	清洲城下町遺跡	1	貸出

独立行政法人国立病院機構名古屋医療センター	名古屋城三の丸遺跡	20	貸出
(財)愛知県埋蔵文化財センター	町屋遺跡・寄島遺跡・桑下城跡・桜鐘古窯群・朝日遺跡他	143	貸出
一宮市博物館	烏帽子遺跡	36	貸出
見晴台考古資料館	志賀公園遺跡・一色青海遺跡・月縄手遺跡・勝川遺跡	8	貸出
県史編さん室	烏帽子遺跡	19	貸出・掲載
個人	朝日遺跡	15	貸出
県史編さん室	朝日西遺跡	10	掲載
(財)愛知県埋蔵文化財センター	大渕遺跡・川原遺跡	16	貸出
多治見市文化財保護センター	名古屋城三の丸遺跡	3	貸出
愛知県陶磁資料館	一色青海遺跡	2	貸出
県史編さん室	滝町古窯	1	貸出・掲載
鳥取県埋蔵文化財センター	朝日遺跡	4	掲載

また、研究者や学生を中心に 38 件の資料調査の依頼があった。

(3) 図書資料の管理

県及び(公益)愛知県埋蔵文化財センター所蔵の図書を約 9 万冊管理している。内訳は調査報告書約 6 万 2 千冊、市町村史約 1 千冊、雑誌類約 2 万 7 千冊である。

5 施設の概要

(1) 設置時期

昭和 62 年（1987 年）12 月 1 日

(2) 施設規模

鉄筋コンクリート造 3 階建

延床面積 3,930.44 m² 敷地面積 3,300 m²

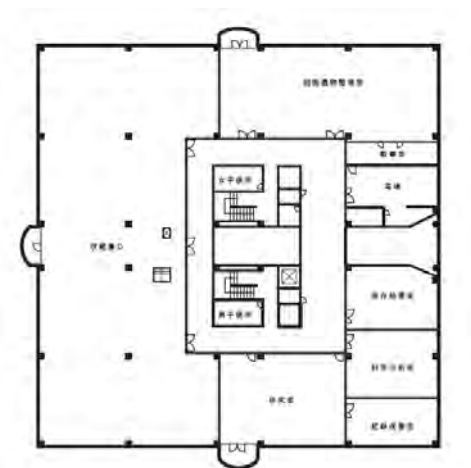
(3) 各階平面図



1 階



2 階



3 階

愛知県埋蔵文化財調査センター年報（平成 22 年度）

平成 25 年 3 月 31 日

編集・発行 愛知県埋蔵文化財調査センター

〒498-0017 愛知県弥富市前ヶ須町野方 802-24

TEL 0567-67-4164 FAX 0567-65-1841

Email maizobunkazai@pref.aichi.lg.jp