

第2 消 防 組 織

主な内容

- 自治体消防のあゆみ
- 消防機関と人員
- 消防の常備化
- 消防の広域化
- 消防相互応援協定等

第2 消 防 組 織

1 自治体消防のあゆみ

(1) 自治体消防の発足

消防制度は、太平洋戦争の終結とともに、地方制度や警察制度の改革の一環として検討され、昭和21年12月の警察制度審議会の答申等によってその進むべき方向が定められた。昭和22年4月には勅令による消防団令が公布され、従来の警防団に変わって、消防団を組織する基礎が築かれ、また、同年12月には消防制度の基本法としての消防組織法が公布された。同法は翌23年3月7日に施行され、警察から分離して市町村の責任のもとに発足した。

これに伴い、本県は、昭和23年3月20日に総務部に消防課を設置するとともに、名古屋市東区久屋町の消防練習所を消防訓練所と改め、国と市町村をつなぐ消防行政を担当することとなった。

(2) 自治体消防の初期

自治体消防発足以前の消防組織は、警視庁官制と特設消防署規程によって設けられた官設消防及び消防団（消防団設置前は警防団）並びに消防団に属して常勤制消防を組織していた常備消防であったが、自治体消防の発足によって、特設消防署がそのまま移管され、市町村消防として再出発することとなったのをはじめ、常備消防部を持つ市町村が中心となって、消防本部及び消防署の設置が進められた。

本県では、昭和23年に名古屋市、豊橋市、岡崎市、一宮市が消防本部と消防署を、また、豊川市が消防本部を設置し、他の市町村は常備消防部又は消防団による新消防体制となった。その後昭和24年4月に市町村消防の内容的な基準を示す「常設消防力の設置基準」が国家消防庁によって定められ、この基本方針に基づいて同年には春日井市と津島市が、昭和26年には瀬戸市と半田市が、それぞれ消防本部を設置し、これらの市が、順次消防署を設置する一方、他市町村も消防団の育成、消防施設の充実等、消防体制の強化充実に努めた。しかし、昭和30年代初期の経済不況のあおりで行政機構の整理改革が余儀なくされて、消防団員は言うに及ばず消防職員までも減少する傾向がみられ、常備化は、昭和29年に守山市（現名古屋市守山区）に常備消防部が、昭和31年に刈谷市、挙母市（現豊田市）及び守山市に消防本部、署が設置されたにすぎず、大きく停滞した。

(3) 消防制度の充実

常備消防が伸び悩み、また、消防団員も自治体消防発足時と比べて4万余人が減少する中で、社会経済の急速な発展は、社会環境を複雑化させて、火災を中心とする各種産業災害が急増し、大きな社会問題となった。

こうした消防制度の強化を求める世論の高まりによって、火災予防行政の推進と、消防力の充実が重要な課題となり、昭和38年に消防組織法が改正され、消防制度が一段と強化されることになった。

これとともに、従来消防機関が任意に行ってきた救急業務についても、昭和 37 年 5 月の消防審議会の答申に基づいて法制化され、消防の業務として位置づけられたことによって大きな比重を占めてきた。

市町村は、こうした時代の要請に応えるために、急速に消防の常備化を推進し、平成 11 年 4 月からすべての市町村が常備化されることとなった。

また、消防組織法に基づく消防の任務の中に、昭和 37 年に施行された災害対策基本法を背景とする災害の防除が加わったことに鑑み、昭和 38 年に県は、消防警備課（昭和 24 年 12 月に消防課から名称変更）を消防防災課と改め、消防防災行政の充実強化を図った。

(4) 消防の現状

日進月歩で進展する社会環境は、過密、過疎を一層顕著とし、大都市並びにその周辺部においては、人口と産業施設が過密集中化して災害の発生要素が増大している。特に、化学産業の発達に伴い、危険物施設等の火災や爆発事故あるいは地下火災等、従前あまり例を見なかった新しい災害が発生してきた。一方、山間部においては、若年齢層を中心とした消防防災の担い手となるべき人口が都市部へ流出し、地震災害、風水害、林野火災等の大規模災害対策に支障をきたす恐れが生じている。

また、交通事故の増加、核家族化や高齢化に伴い、救急業務の需要は年々増加している。

市町村は、このような状況における消防の任務を重視し、着実に常備化を推進した結果、今日では、38 市 14 町 2 村の 54 団体で 34 の消防本部及び 66 の消防署が設置されるに至っている。

県は、市町村が消防の責任を十分且つ効率的に行うには消防施設の充実や近代化あるいはあらゆる災害に即応できる消防職員及び消防団員の育成が重要であることを十分に認識の上、消防施設整備に対する助成制度や消防学校の教育訓練の充実を通して、消防組織の充実に努めている。

2 消防機関と人員

平成 30 年 4 月 1 日現在における県内の消防機関と人員の状況は第 1 表のとおりである。

第1表 市町村消防組織の現況

区 分		H30. 4. 1 (A)	H29. 4. 1 (B)	(A) - (B)
消 防 本 部 ・ 署	消 防 本 部 数	34	36	△ 2
	消 防 署 数	66	66	0
	出 張 所 数	151	151	0
	消 防 吏 員 数 (人)	8, 197	8, 121	76
消 防 団	消 防 団 数	344	344	0
	分 団 数	596	596	0
	消 防 団 員 数 (人)	23, 373	23, 513	△ 140

(1) 消防本部・署

ア 消防本部・署

市町村の消防事務を統括する（消防団の事務を除く場合もある）消防本部は、平成 30 年 4 月 1 日現在、県内に 34 消防本部あり、消防署については 66 署設置されている。34 消防本部のうち、消防一部事務組合及び広域連合により消防本部を設置しているものが 8 消防本部、その他 26 消防本部は市町単独である。（うち 1 消防本部が 3 町村から消防事務委託を受けている。）

火災の予防、警戒、鎮圧及び救急・救助業務、その他災害の防除及び災害による被害の軽減等の消防活動を第一線において行う機関である署所のうち、消防署については、名古屋市が 16 署、衣浦東部広域連合が 5 署、豊田市が 4 署、岡崎市、一宮市、尾三消防組合が 5 署、豊橋市、西春日井広域事務組合が 2 署を設置しているほかは、1 消防本部につき 1 署の体制がとられており、各消防署のもとに 151 の出張所等が配置されている。

イ 消防吏員

消防職員のうち、階級を有し、制服を着用して消防活動等の消防事務に従事する消防吏員の数は、第 1 図 (2) のとおり、平成 30 年 4 月 1 日現在では 8,197 名で、前年より 76 名増加している。

消防吏員の平均年齢は 38.5 歳と前年より 0.1 歳下回っている。年齢階層別にみると、第 2-4 表のとおりで 29 歳の年齢が最も多い (279 人)。また年代別では、20 代 (10 代含む) は 29.5%、30 代は 25.5%、40 代は 21.9%、50 代 (60 代含む) は 23.1%となり、40 代が少なくなっている (第 2 図のとおり)。

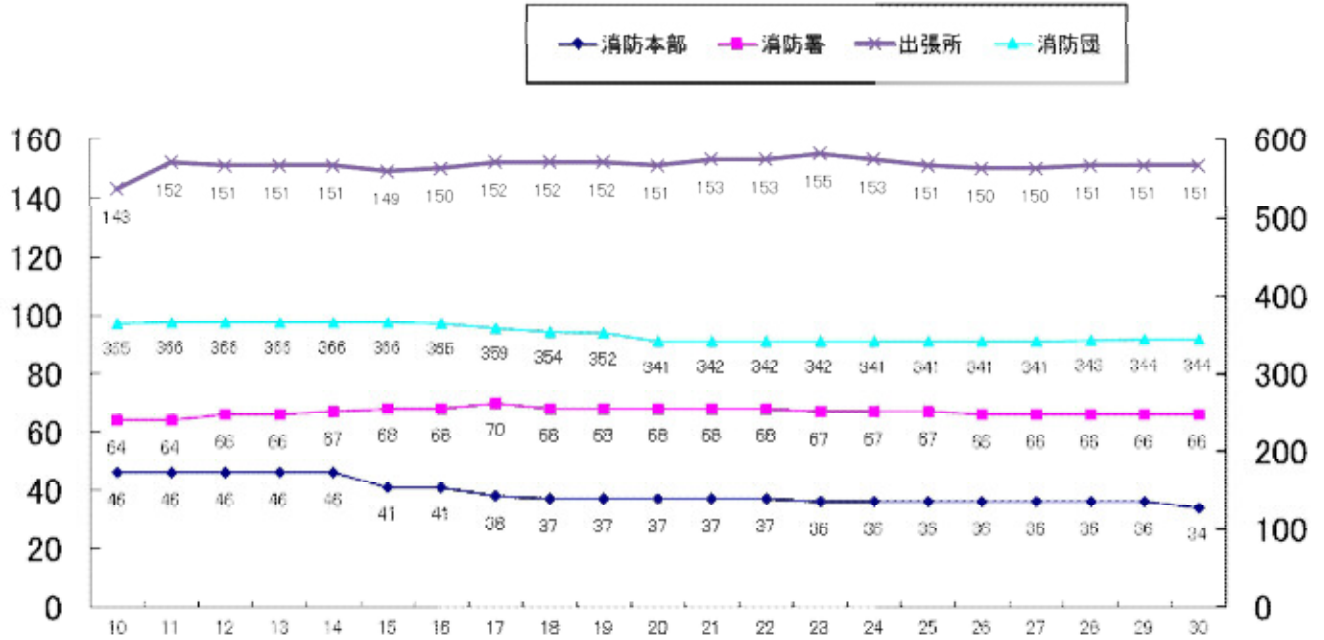
消防吏員の在職年数は、第 4 図のとおり 30 年以上が 1,803 人 (22.0%) と最も多く、次いで 5 年未満の者が 1,529 人 (18.7%)、5 年以上 10 年未満の者が 1,493 人 (18.2%)、となっている。

女性消防吏員については年々増加しており、平成 30 年 4 月 1 日現在で 174 名が活躍しており、全体の 2.1%を占めている。

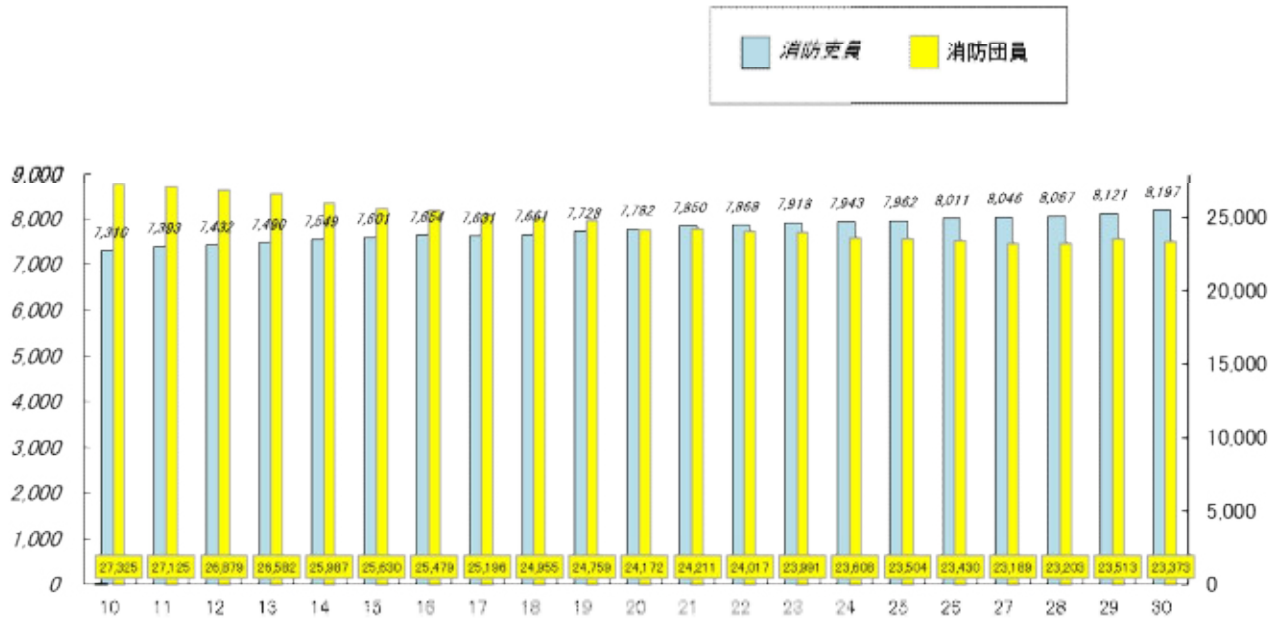
第1図 消防機関と人員の推移

過去20年

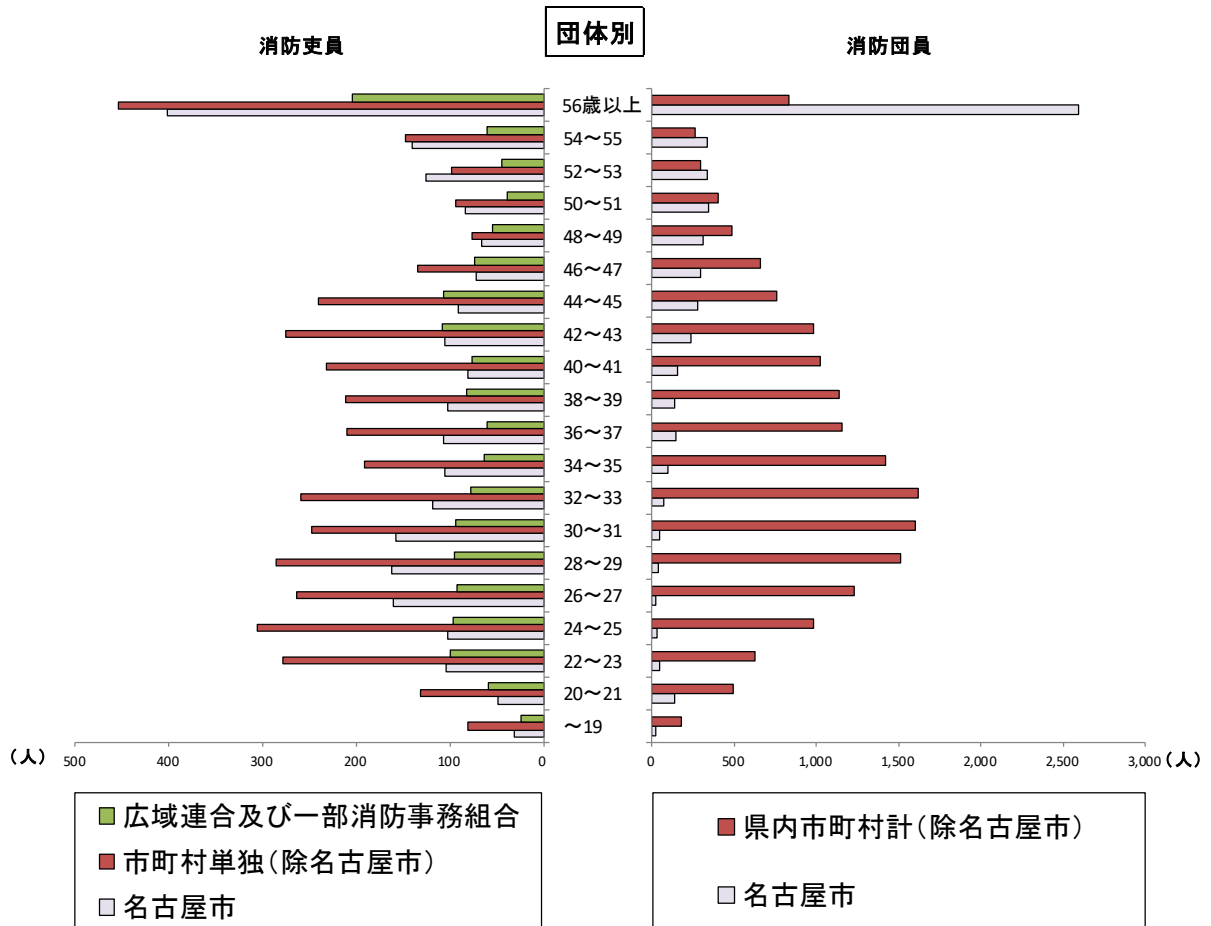
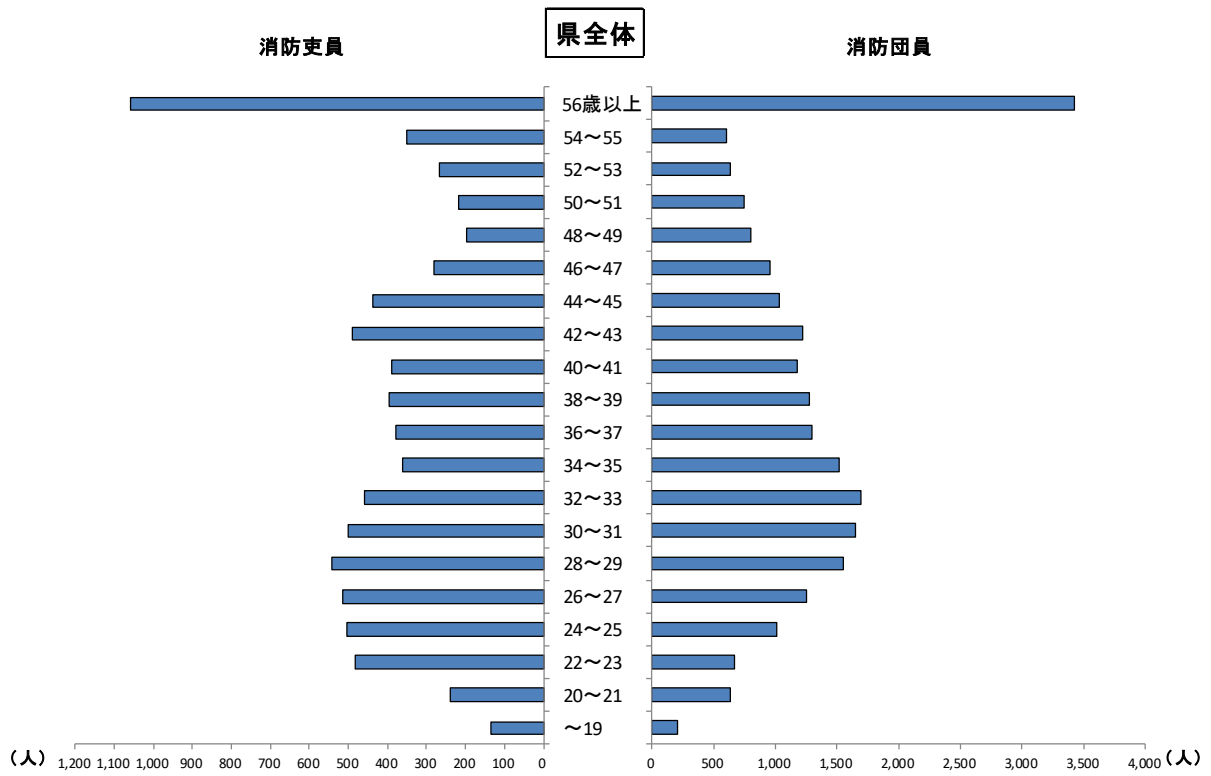
(1) 消防機関の推移



(2) 消防吏員・団員数の推移

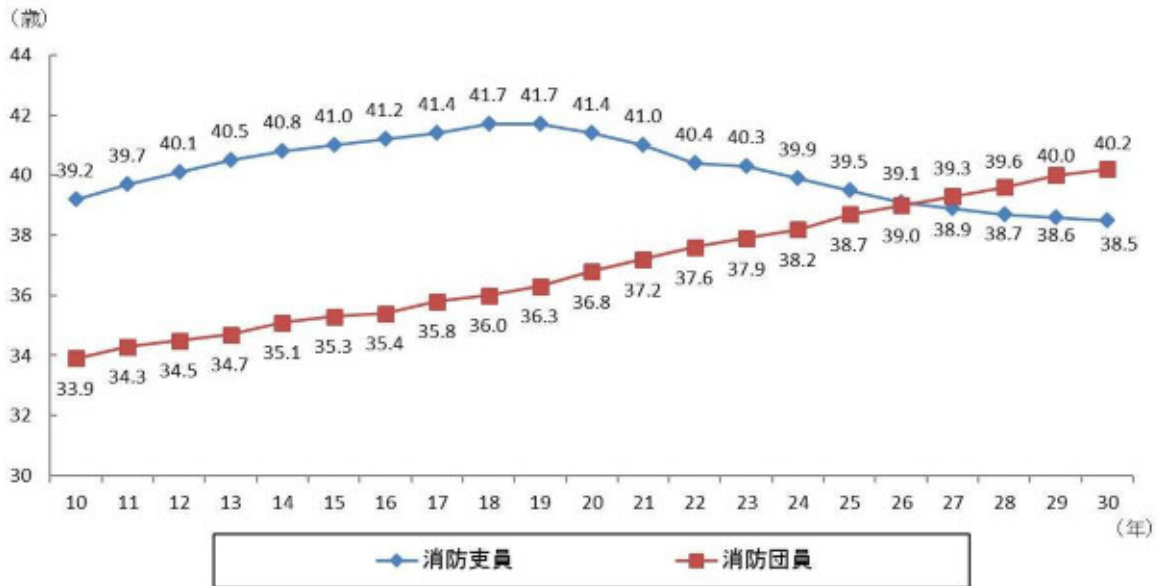


第2図 消防吏員・消防団員の年齢構成



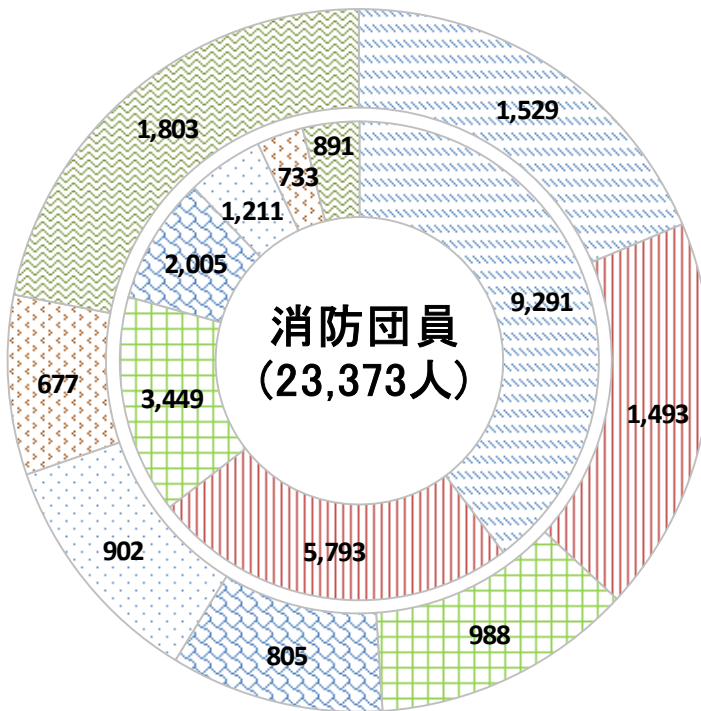
第3図 消防吏員・消防団員の平均年齢の推移

過去20年



第4図 消防吏員・消防団員の在職年数別構成

消防吏員
(8,197人)



5年未満	5年以上 10年未満	10年以上 15年未満	15年以上 20年未満
20年以上 25年未満	25年以上 30年未満	30年以上	

(2) 消防団

ア 消防団

郷土愛護の精神に基づき、有志によって組織され、主として火災の警戒及び鎮圧、その他の災害の防除及び被害の軽減等の消防活動に従事する市町村の公的機関である消防団は、平成30年4月1日現在、344団(596分団)が県内で編成されており、名古屋市(268団)、岡崎市(21団)、西尾市(4団)が多団制をとり、その他はいずれも1団制をとっている。

イ 消防団員

消防団員は、平成30年4月1日現在で23,373人であり、前年より140人の減少となった。

団員数の推移は第1図(2)のとおりで長期的に見ると減少傾向にある。この原因は、消防の常備化や少子高齢化、消防団員に占めるサラリーマンの比率の増加、さらには地域の連帯感の希薄化などがあげられる。

今後は、地域全体の消防団活動への理解と協力を得るとともに、学生をはじめとした若年層への普及啓発や、地域コミュニティとの結びつきが強い女性団員の入団促進、サラリーマン団員を雇用する事業所の協力、さらには消防団員OB等による特定の役割を担う機能別消防団員などの活用が重要である。

また、本県では、消防団に対する理解を深めるとともに、加入促進を図るため、毎年1月20日を「あいち消防団の日」として制定している。

1団当たりの消防団員数は、豊田市(2,064人)、豊橋市(1,244人)、新城市(869人)、田原市(725人)、豊川市(674人)の順で多く、反対に、扶桑町(63人)、豊根村(73人)、豊山町(84人)、岩倉市(88人)、高浜市(93人)の順で少なくなっている。

消防団員の年齢構成は、第2図のとおりであり、また、団員の平均年齢は第3図のとおり40.2歳と前年より0.2歳上回っている。

県内の女性消防団員数は総数847人であり、名古屋市の434人を始めとして37市町で活動している。活動内容は様々であるが、女性のきめ細やかな感性を生かして、独居老人宅等への防火訪問、消防団活動のPR、火災予防の広報活動、救命講習の講師等、地域社会の安全を守るべく、防火防災思想の普及、啓発活動を行っている。

県内の学生消防団員数は総数559人であり、名古屋市の172人を始めとして、40市町で活動している。活動内容は、主に大規模災害時の避難所運営、広報啓発活動、防災訓練時の指導等を行っている。

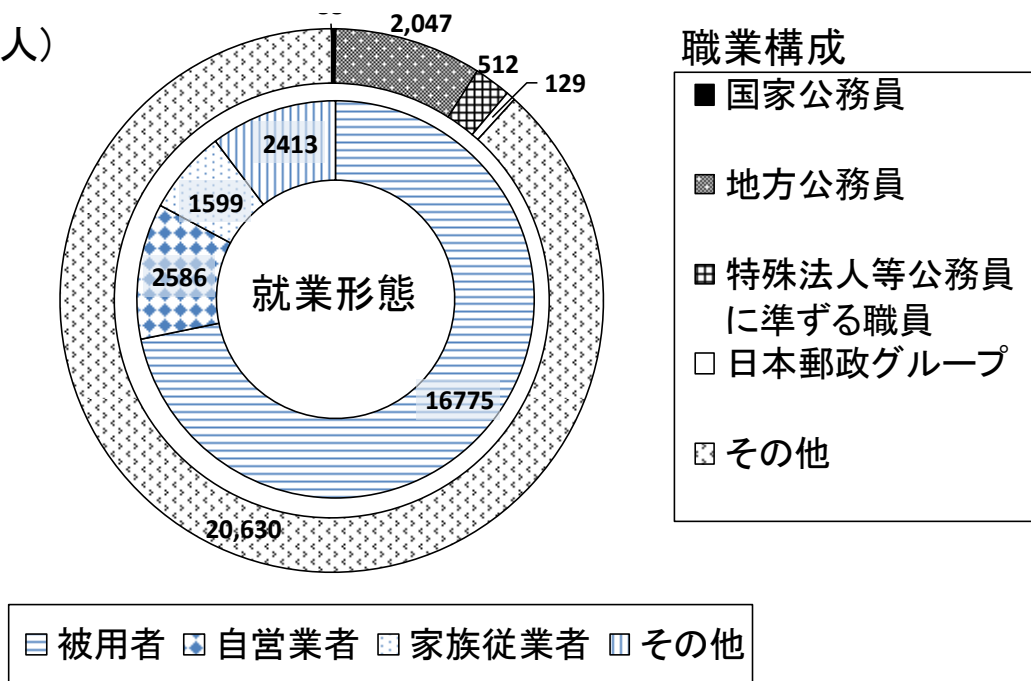
また、平成29年度中における退職消防団員は2,390人で、その60%にあたる1,435人が10年未満の在職年数で退職している。

第2表 消防団組織の多様化

区 分	H26. 4. 1	H27. 4. 1	H28. 4. 1	H29. 4. 1	H30. 4. 1
消防団員（人）	23,430	23,189	23,203	23,513	23,373
女 性（人）	585	626	683	823	847
学 生（人）	274	295	379	570	559
機能別消防団員（人）	825	954	1,111	1,248	1,267
機能別消防分団員（人）	(8分団) 207	(10分団) 233	(29分団) 291	(50分団) 695	(50分団) 682
機能別消防団員・分団員 計	1,032	1,187	1,402	1,943	1,949

第5図 消防団員の就業形態・職業構成

(23,373人)



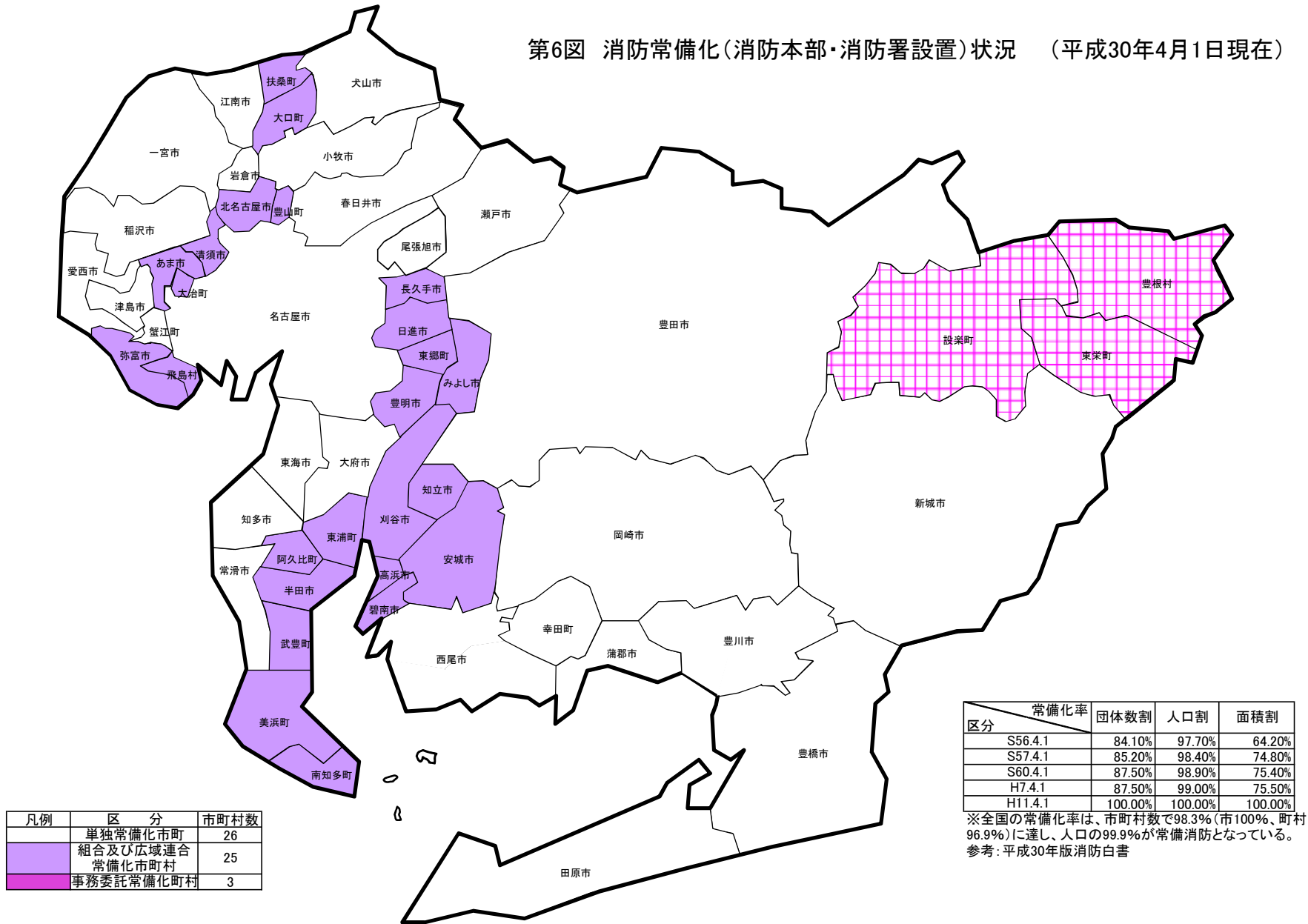
3 消防の常備化

火災等の災害による被害を最小限にとどめるためには、災害の早期覚知、早期出動、予防行政の充実強化などが重要であり、この観点から、消防体制は、原則的には常備化をめざし、消防本部・署の設置を図ってきた。

この消防常備化を推進するため、国は、昭和38年4月に消防組織法を一部改正して消防本部及び消防署を置かなければならない市町村を政令で指定することとし、更に、昭和46年6月に「消防本部及び消防署を設置しなければならない市町村を定める等の政令」の全部を改正することにより、すべての市に消防本部及び消防署の設置義務を拡大するとともに、町村については、自治大臣が当該町村の人口、態様、気象条件などを考慮し、指定していくこととされた。

これにより、全国的にも主に山間地及び離島にある町村の一部を除いてはほぼ常備化に至り、この制度の目的は達せられたため、法律改正を経て、平成15年9月1日に廃止された。

第6図 消防常備化(消防本部・消防署設置)状況 (平成30年4月1日現在)



4 消防の広域化

地震災害、大火、風水害、石油コンビナート地域等の大規模な災害は、個々の市町村の消防力のみでは対処困難な状況が予想され、また、今後一層進むとされる人口の減少、市町村の財政規模あるいは地理的条件等により、市町村単独で消防事務を処理するよりも近隣市町村等との共同組織により処理することが効率的かつ合理的な場合も多い。

このような消防広域化を進める具体的な方法として、地方自治法の規定による一部事務組合制度の活用や、単独常備市への消防事務委託、地方自治法の改正による広域連合制度の導入などの方法がとられてきた。

平成 18 年 6 月には、消防組織法の一部が改正され、消防体制の充実強化を目的とする消防の広域化についての規定が盛り込まれた。また、同年 7 月の市町村の消防の広域化に関する基本指針では、おおむね 30 万人以上の規模を一つの目標とすることが適当であり、平成 19 年度中には県が推進計画を策定し、推進計画策定後 5 年度以内を目途に広域化を実現するよう示され、本県では、平成 20 年 3 月に愛知県消防広域化推進計画を策定した。

なお、平成 30 年 4 月 1 日、市町村の消防の広域化に関する基本方針の一部改正に伴い、本県では、広域化の期限を平成 36 年 4 月 1 日までとしている。

(消防一部事務組合・広域連合及び消防事務委託の状況)

消防一部事務組合は、地方自治法第 284 条の規定に基づき、2 以上の市町村がその消防事務を共同して処理するため、協議により規約を定め、都道府県知事の許可を得て設置する特別地方公共団体である。この制度は財政力が弱く単独で消防本部及び署を設置し消防体勢を図ることが困難である場合、あるいは市町村単独で消防本部及び署を設置するよりも複数市町村の共同組織により、消防本部及び署を設置することが有効かつ合理的な場合に多く活用されている。また、地方自治法第 252 条の 14 の規定に基づく消防事務の委託については、昭和 56 年 10 月 1 日に音羽町が県内市町村としては初めてのケースでスタートし、昭和 57 年 4 月 1 日には一宮町、同年 10 月 1 日には小坂井町、御津町が豊川市に、平成 8 年 4 月 1 日には藤岡町、小原村が豊田市に、鳳来町、作手村が新城市にそれぞれ消防事務を委託するとともに、平成 10 年 4 月 1 日には額田町が岡崎市に消防事務を委託している。さらに、平成 11 年 4 月 1 日には設楽町、東栄町、豊根村、富山村、津具村が新城市に消防事務を委託している。

平成 15 年 4 月 1 日には碧南市、刈谷市、安城市、知立市、高浜市の 5 市による衣浦東部広域連合が発足した。

また、同年 8 月 20 日には、田原町と赤羽根町が合併し田原市になっている。

平成 17 年 4 月 1 日には、祖父江町、平和町が稲沢市に編入合併し、尾西市、木曾川町が一宮市に編入合併し、佐屋町、立田村、八開村、佐織町が合併し愛西市に、藤岡町、小原村、足助町、下山村、旭町、稲武町が豊田市に編入合併した。同年 7 月 7 日には、西枇杷島町、清洲町、新川町が合併し清須市に、同年 10 月 1 日には、渥美町が田原市に編入合併、鳳来町、作手村が新城市

に編入合併、設楽町と津具村が合併し設楽町となった。さらに同年11月27日には富山村が豊根村に編入合併している。

平成18年1月1日には、額田町が岡崎市に編入合併し、同年2月1日には、一宮町が豊川市に編入合併し、同年3月20日には、師勝町と西春町が合併し北名古屋市に、同年4月1日には、弥富町と十四山村が合併し弥富市になっている。

平成20年1月15日には、音羽町、御津町が豊川市に編入合併している。平成21年10月1日には、春日町が清須市に編入合併している。平成22年2月1日には小坂井町が豊川市に編入合併し、同年3月22日には、七宝町、美和町、甚目寺町が合併しあま市になっている。

平成23年4月1日には、一色町、吉良町、幡豆町が西尾市に編入合併している。

平成24年1月4日には、長久手町が長久手市になっている。

平成30年4月1日には、尾三消防組合に豊明市及び長久手市が加入し、県内の消防体制は26単独消防、7消防組合・1広域連合（第3表）及び消防事務委託3町村（第4表）となっている。

5 消防相互応援協定等

（1）消防相互応援協定

市町村が消防の責任を有するのは、当該市町村の区域内とされている。しかし、災害は一市町村にとどまるとは限らず、市町村にまたがって発生する場合もあり、また、地震、大火、風水害、石油コンビナート地域等の大規模な災害は、個々の市町村の消防力のみでは対処できない場合が多い。このような場合には、被害を最小限にとどめるため、市町村は緊密な連携のもとに相互に協力応援し、災害に対処する必要がある。このため消防組織法は、第39条第1項において「市町村は、必要に応じ、消防に関し相互に応援するよう努めなければならない。」と規定し、市町村間における相互応援の努力義務を課すとともに、同条第2項において、「市町村長は、消防の相互応援に関して協定することができる。」と定めている。

県内の相互応援協定は隣接市町村間、広域的な数市町村ブロック間、県内消防相互応援協定のほか、高速道路又は有料道路沿線市町村間、県境付近の県内市町村と県外市町村間などで締結されている。

（2）緊急消防援助隊

緊急消防援助隊は、阪神・淡路大震災の教訓を踏まえ、国内で発生した大規模災害発生時における人命救助活動等を効果的かつ迅速に実施し得るよう、全国の消防機関相互による援助体制として平成7年6月に発足し、平成15年6月の消防組織法の改正により法制化された。

平成30年4月1日現在、全国で6,143隊が登録されており、そのうち愛知県からは288隊が登録されている。なお、いずれの数値も重複を含んでおり、重複を除くと全国で5,978隊、愛知県で278隊が登録されている。

第3表 消防一部事務組合等の状況

名称	構成市町村数	構成市町村名	設置年月日
知多中部広域事務組合	1市3町	半田市、阿久比町、東浦町、武豊町	S49. 4. 1 S49. 4. 1
海部東部消防組合	1市1町	あま市、大治町	S46. 6. 1 S46. 9. 10
尾三消防組合	4市1町	日進市、みよし市、東郷町、豊明市、長久手市	S47. 4. 1 S48. 4. 1
丹羽広域事務組合	2町	大口町、扶桑町	H14. 4. 1 H14. 4. 1
海部南部消防組合	1市1村	弥富市、飛島村	S48. 4. 1 S48. 9. 1
知多南部消防組合	2町	南知多町、美浜町	S54. 4. 1 S54. 4. 1
衣浦東部広域連合	5市	碧南市、刈谷市、安城市、知立市、高浜市	H15. 4. 1 H15. 4. 1
西春日井広域事務組合	2市1町	清須市、北名古屋市、豊山町	H15. 4. 1 H15. 4. 1
(計) 7組合 1広域連合	25市町村	14市 10町 1村	* 上段 本部設置年月日 * 下段 署 設置年月日

第4表 消防事務委(受)託市町村一覧

受託市町名	委託町村名	委託年月日
新 城 市	設楽町、東栄町、豊根村	H11. 4. 1

第2-1表 消防吏員の現有人員

平成30年4月1日現在

団体名	区分	警防要員		予防要員		救急要員		救助要員		通信指令要員		その他		合計	
		うち 女性		うち 女性		うち 女性		うち 女性		うち 女性		うち 女性		うち 女性	
愛知	県計	3,752	56	635	33	1,497	33	806		316	4	1,191	48	8,197	174
消防本部設置市計		2,964	38	513	29	1,138	24	688		230	4	941	38	6,474	133
名古屋	市	1,025	10	250	19	365	4	306		39	1	381	19	2,366	53
豊橋	市	218	5	23	2	48	4	15		14		19	1	337	12
岡崎	市	215	8	25	2	56		36		16		39		387	10
一宮	市	183	1	14		110		26		18		39	2	390	3
瀬戸	市	55	2	9		39	1	12		6		19		140	3
春日井	市	122	2	15		90	2	24		18		46	2	315	6
豊川	市	99	1	13		34	1	6		6		31		189	2
津島	市	19		6		18		12		3		19		77	
豊田	市	235	1	34	2	30	2	94		18	1	100	1	511	7
西尾	市	125		12	1	12		12		12		32	1	205	2
蒲郡	市	39		8		31		14		9		12	1	113	1
犬山	市	38	1	7		23		12		4		11		95	1
常滑	市	45	1	6		9	1	6		3		24	2	93	4
江南	市	33		8		31	1	15		5		16		108	1
小牧	市	68		13		30		17		11		17		156	
稲沢	市	100		10		23	2			11	2	20	1	164	5
新城	市	64		8	1	34	1	16		5		18	4	145	6
東海	市	54	1	13	1	27		6		5		17	1	122	3
大府	市	74		9						4		13	1	100	1
知多	市	35		8		36	4	11		4		14		108	4
尾張旭	市	26	3	7		21		10		6		13		83	3
岩倉	市	19		3		12				3		17	1	54	1
田原	市	44	1	7	1	25	1	24		3		11	1	114	4
愛西	市	29	1	5		34		14		7		13		102	1
消防本部設置町計		52		9		18		9		7		15	2	110	2
蟹江	町	13		3		18		9		3		8	1	54	1
幸田	町	39		6						4		7	1	56	1
消防一部事務組合計		736	18	113	4	341	9	109		79		235	8	1,613	39
知多中部広域事務組合		143	4	16		61	2	10				23	2	253	8
海部東部消防組合		39		6	1	45	2	15		9		27	2	141	5
尾三消防組合		204	8	28		26	2	15		21		40	2	334	12
丹羽広域事務組合		38	3	5		14		12		3		13	1	85	4
海部南部消防組合		54		7		27				3		13		104	
知多南部消防組合		27		6		21	2	9		6		16		85	2
衣浦東部広域連合		167	1	35	3	114	1	24		22		71	1	433	6
西春日井広域事務組合		64	2	10		33		24		15		32		178	2

第2-2表 年齢・階級別消防吏員数

平成30年4月1日現在

年齢	階級	計		司 監	正 監	監	司 令長	司 令	司 令補	士 長	副 士 長	消 防 士
			うち女性									
18		54	2	0	0	0	0	0	0	0	0	54
19		82	2	0	0	0	0	0	0	0	0	82
20		112	3	0	0	0	0	0	0	0	0	112
21		127	11	0	0	0	0	0	0	0	0	127
22		246	13	0	0	0	0	0	0	7	0	239
23		236	9	0	0	0	0	0	0	13	4	219
24		275	13	0	0	0	0	0	0	37	21	217
25		229	4	0	0	0	0	0	0	51	43	135
26		259	8	0	0	0	0	0	0	76	88	95
27		257	6	0	0	0	0	0	0	89	100	68
28		263	4	0	0	0	0	0	4	107	110	42
29		279	8	0	0	0	0	0	9	139	109	22
30		263	7	0	0	0	0	0	11	168	70	14
31		237	6	0	0	0	0	0	12	187	33	5
32		222	4	0	0	0	0	0	25	174	21	2
33		235	9	0	0	0	0	0	30	192	12	1
34		173	3	0	0	0	0	1	30	139	3	0
35		187	7	0	0	0	0	3	39	141	3	1
36		175	6	0	0	0	0	1	53	120	1	0
37		203	8	0	0	0	0	10	102	91	0	0
38		213	7	0	0	0	0	2	130	80	1	0
39		183	4	0	0	0	0	8	122	53	0	0
40		176	6	0	0	0	0	3	124	48	0	1
41		214	5	0	0	0	0	8	157	49	0	0
42		231	5	0	0	0	0	22	171	38	0	0
43		259	2	0	0	0	0	34	196	29	0	0
44		221	2	0	0	0	0	42	168	11	0	0
45		217	2	0	0	0	2	56	144	15	0	0
46		152	0	0	0	0	6	56	81	9	0	0
47		129	1	0	0	0	2	67	53	7	0	0
48		109	0	0	0	0	5	58	43	3	0	0
49		87	1	0	0	0	6	40	35	6	0	0
50		115	1	0	0	0	8	48	49	10	0	0
51		102	0	0	0	0	16	49	34	3	0	0
52		114	1	0	0	1	17	47	45	4	0	0
53		153	0	0	1	1	27	54	57	13	0	0
54		165	0	0	0	2	25	71	55	12	0	0
55		184	0	0	2	7	46	80	38	11	0	0
56		191	0	0	0	12	47	69	53	10	0	0
57		245	0	0	3	16	62	87	63	14	0	0
58		208	1	1	7	21	62	65	38	13	1	0
59		196	2	0	2	21	40	71	48	14	0	0
60		80	0	0	0	0	0	11	20	43	6	0
61		79	1	0	0	0	0	19	14	40	6	0
62		30	0	0	0	0	0	6	4	17	3	0
63		19	0	0	0	0	0	2	5	11	1	0
64		11	0	0	0	0	0	0	0	11	0	0
65		0	0	0	0	0	0	0	0	0	0	0
合 計		8,197	174	1	15	81	371	1,090	2,262	2,305	636	1,436
	うち女性	0	0	0	0	0	0	5	31	57	18	63

第2-3表 階級別消防職員数

平成30年4月1日現在

区分 団体名	消 防 職 員											その他職員 (B)	条 例 定 数
	合 計 (A)+(B)	(実 員)											
	小 計 (A) (ア)~(ケ)	司監 (ア)	正監 (イ)	監 (ウ)	司令長 (エ)	司令 (オ)	司令補 (カ)	士長 (キ)	副士長 (ク)	消防士 (ケ)			
愛 知 県 計	8,247	8,197	1	15	81	371	1,090	2,262	2,305	636	1,436	50	8,356
消防本部設置市計	6,497	6,474	1	12	56	288	835	1,733	1,976	440	1,133	23	6,555
名古屋	2,374	2,366	1	7	14	86	371	779	902	0	206	8	2,418
豊橋	337	337	0	1	6	10	40	69	97	0	114	0	339
岡崎	399	387	0	1	8	25	10	84	118	41	100	12	391
一宮	390	390	0	1	2	15	26	78	193	35	40	0	395
瀬戸	142	140	0	0	1	10	24	32	32	10	31	2	132
春日井	315	315	0	1	4	11	34	95	78	0	92	0	309
豊川	189	189	0	0	1	14	15	51	53	0	55	0	184
津島	77	77	0	0	0	1	8	34	12	4	18	0	88
豊田	511	511	0	1	9	33	63	103	89	96	117	0	515
西尾	205	205	0	0	1	11	41	35	50	31	36	0	190
蒲郡	114	113	0	0	1	9	12	30	18	23	20	1	112
犬山	95	95	0	0	0	1	13	21	22	18	20	0	97
常滑	93	93	0	0	0	1	14	17	25	17	19	0	90
江南	108	108	0	0	1	4	23	21	23	18	18	0	111
小牧	156	156	0	0	1	12	9	69	36	12	17	0	154
稲沢	164	164	0	0	1	9	20	22	60	18	34	0	170
新城	145	145	0	0	1	5	5	60	23	13	38	0	146
東海	122	122	0	0	1	7	8	18	26	40	22	0	126
大府	100	100	0	0	1	6	12	21	30	9	21	0	105
知多	108	108	0	0	1	4	22	21	26	8	26	0	105
尾張旭	83	83	0	0	0	1	18	19	14	15	16	0	90
岩倉	54	54	0	0	0	1	7	4	18	13	11	0	56
田原	114	114	0	0	1	8	12	28	28	0	37	0	126
愛西	102	102	0	0	1	4	28	22	3	19	25	0	106
消防本部設置町計	110	110	0	0	0	2	27	15	16	18	32	0	114
蟹江町	54	54	0	0	0	1	17	2	7	8	19	0	54
幸田町	56	56	0	0	0	1	10	13	9	10	13	0	60
消防一部事務組合 及び広域連合	1,640	1,613	0	3	25	81	228	514	313	178	271	27	1,687
知多中部広域事務組合	253	253	0	1	2	12	25	87	56	32	38	0	270
海部東部消防組合	142	141	0	0	1	4	22	37	37	10	30	1	152
尾三消防組合	345	334	0	1	11	23	61	84	63	42	49	11	352
丹羽広域事務組合	85	85	0	0	0	1	15	32	9	12	16	0	85
海部南部消防組合	104	104	0	0	1	3	15	43	18	2	22	0	106
知多南部消防組合	85	85	0	0	0	1	11	44	4	6	19	0	91
衣浦東部広域連合	445	433	0	1	9	29	47	126	90	68	63	12	452
西春日井広域事務組合	181	178	0	0	1	8	32	61	36	6	34	3	179

第2-4表 年 齡 別 消 防 吏 員 数

平成30年4月1日現在

区分 团体名	吏員数計	年 齡 (歳)																																年齢合計	平均年齢																		
		18	19	20	21	22	23	24	25	26	27	28	29	30	31	32	33	34	35	36	37	38	39	40	41	42	43	44	45	46	47	48	49			50	51	52	53	54	55	56	57	58	59	60	61	62	63	64	65		
愛知 県 計	8,197	54	82	112	127	246	236	275	229	259	257	263	279	263	237	222	235	173	187	175	203	213	183	176	214	231	259	221	217	152	129	109	87	115	102	114	153	165	184	191	245	208	196	80	79	30	19	11	0	315,675	38.5		
消 防 本 部 設 置 市 計	6,474	47	62	87	89	191	182	218	182	192	215	218	222	203	197	189	185	140	155	153	162	164	145	129	180	175	204	166	160	112	90	81	59	95	77	92	129	132	148	147	192	161	158	67	68	28	15	11	0	249,348	38.5		
名 古 屋 市	2,366	13	18	25	24	58	46	45	57	77	83	87	75	84	74	59	60	50	56	50	57	57	45	29	52	53	53	38	53	41	31	38	28	50	34	47	78	70	70	79	100	73	69	28	37	8	7	0	95,583	40.4			
豊 橋 市	337	5	8	8	7	11	11	18	12	12	10	4	10	11	4	6	8	5	6	4	4	8	5	10	12	6	11	9	12	7	8	2	3	4	3	6	7	11	14	6	8	14	7	0	0	0	0	0	0	0	12,752	37.8	
岡 崎 市	387	6	6	8	10	17	15	19	11	10	10	13	13	15	18	26	19	14	12	10	12	10	10	7	6	5	12	12	11	4	2	4	2	2	2	3	3	3	7	2	6	2	2	1	0	2	1	2	0	13,220	34.2		
一 宮 市	390	2	2	3	0	5	7	6	4	4	4	8	8	11	14	14	17	13	15	16	15	16	19	17	15	24	29	10	8	4	8	4	4	5	4	5	3	4	9	10	10	9	5	0	0	0	0	0	0	0	15,366	39.4	
瀬 戸 市	140	0	0	2	3	6	8	3	3	3	4	2	2	5	1	1	1	3	3	9	1	2	3	4	0	4	6	4	5	1	3	4	3	7	3	2	3	1	2	1	6	3	5	2	2	1	2	0	5,742	41.0			
春 日 井 市	315	3	1	1	2	8	16	15	11	11	13	20	11	8	10	11	8	9	8	9	8	6	7	2	12	5	12	11	6	4	4	2	2	2	4	0	1	0	6	6	4	13	13	4	1	4	1	0	0	11,705	37.2		
豊 川 市	189	1	5	3	3	6	6	4	5	6	7	2	2	3	5	2	6	2	5	0	3	2	3	3	7	5	4	5	7	5	1	6	1	4	4	3	6	7	3	6	13	5	4	4	3	1	0	1	0	7,751	41.0		
津 島 市	77	0	0	0	2	2	2	4	4	1	3	4	4	1	1	3	2	0	2	2	0	3	0	2	3	2	5	3	2	3	1	1	1	2	1	1	2	1	1	1	1	0	1	0	2	0	1	0	0	2,923	38.0		
豊 田 市	511	2	1	5	4	23	18	32	22	24	21	18	21	14	17	9	10	6	10	10	9	11	15	14	14	19	11	12	9	8	4	3	4	3	7	6	4	13	10	10	12	13	20	3	3	2	1	4	0	19,097	37.4		
西 尾 市	205	3	2	4	4	5	7	5	1	4	5	7	6	8	6	3	9	6	4	7	3	4	5	7	8	6	5	6	6	1	3	4	3	2	2	3	4	3	4	4	4	3	4	5	5	3	1	1	0	8,021	39.1		
蒲 郡 市	113	0	0	2	0	4	5	4	6	2	3	4	6	4	3	10	5	1	3	5	4	4	5	5	3	4	5	1	1	2	4	0	2	1	2	0	2	0	0	0	0	0	0	0	1	0	0	0	0	0	3,910	34.6	
犬 山 市	95	1	2	1	1	3	2	3	2	1	5	8	9	4	1	6	4	1	2	6	1	1	1	0	4	2	2	6	2	2	1	2	0	2	0	3	0	1	0	1	0	1	1	0	0	0	0	0	0	0	3,292	34.7	
常 滑 市	93	1	2	4	1	2	2	3	5	2	5	3	3	5	5	4	3	1	3	3	2	3	3	2	3	3	3	1	3	2	0	0	0	0	0	0	0	0	0	0	1	4	1	0	1	2	2	0	0	3,263	35.1		
江 南 市	108	0	0	0	3	5	3	1	6	2	2	4	3	3	4	4	3	3	2	3	3	6	1	1	3	7	4	7	6	0	3	0	1	2	1	0	0	1	1	0	4	1	3	0	2	0	0	0	0	0	4,062	37.6	
小 牧 市	156	0	2	2	2	1	3	4	2	1	6	1	5	3	1	2	8	3	5	3	2	5	1	7	1	5	10	9	8	7	4	4	1	4	1	1	2	5	7	3	4	3	6	0	1	0	0	1	0	0	6,436	41.3	
稲 沢 市	164	0	2	1	2	9	3	11	2	6	5	3	10	2	7	6	3	5	4	5	5	0	4	3	7	4	8	2	4	1	0	3	1	1	2	0	0	0	4	5	3	1	2	11	7	0	0	0	0	0	6,257	38.2	
新 城 市	145	4	4	2	6	1	3	6	6	4	4	5	2	1	5	2	3	5	6	4	9	9	6	7	13	5	5	4	3	1	4	0	0	1	0	3	0	0	0	0	0	1	1	0	0	0	0	0	0	0	4,994	34.4	
東 海 市	122	0	1	2	3	3	6	8	4	6	3	6	6	3	4	10	5	3	2	3	3	4	1	1	3	5	4	2	2	1	1	1	0	0	0	0	0	3	1	1	2	0	0	2	1	2	3	1	0	0	4,271	35.0	
大 府 市	100	0	0	3	2	2	2	9	4	1	2	3	5	5	3	3	5	2	5	0	5	1	3	2	2	2	4	3	1	4	0	0	0	2	0	0	3	2	1	5	4	0	0	0	0	0	0	0	0	0	3,628	36.3	
知 多 市	108	3	2	2	1	8	8	3	5	3	4	4	6	3	3	0	2	0	0	2	1	5	1	0	3	3	2	3	0	0	1	0	0	2	1	2	3	2	2	1	4	5	4	3	0	0	1	0	0	3,968	36.7		
尾 張 旭 市	83	0	0	1	0	2	1	3	0	5	3	4	6	4	2	1	3	6	0	2	2	1	3	0	0	1	4	6	3	3	0	0	1	1	2	3	0	0	1	3	0	2	0	1	0	0	0	0	0	0	3,136	37.8	
岩 倉 市	54	0	0	1	0	1	3	0	3	2	6	3	4	3	4	2	0	4	1	1	0	2	0	1	0	1	2	2	1	1	1	1	0	0	0	0	1	0	0	1	1	0	0	1	0	0	0	0	0	0	1,829	33.9	
田 原 市	114	2	2	3	4	4	2	6	3	1	3	2	2	3	4	3	1	0	1	4	2	4	2	4	3	3	3	3	6	4	2	3	2	2	0	2	3	1	3	2	1	3	5	0	0	1	0	0	0	4,360	38.2		
愛 西 市	102	1	2	4	5	5	3	6	4	4	4	3	3	0	1	2	0	0	0	1	3	1	3	2	2	5	2	5	2	2	3	0	0	0	1	2	2	3	3	3	3	3	3	4	0	0	0	0	0	0	0	3,782	37.1
消 防 本 部 設 置 町 計	110	0	3	4	0	3	6	5	3	12	4	2	5	5	1	0	5	1	1	1	1	1	4	2	2	2	1	1	4	2	3	2	0	4	2	2	0	2	6	0	4	1	2	0	1	0	0	0	0	3,990	36.3		
蟹 江 町	54	0	0	1	0	1	3	1	1	9	2	2	3	3	0	0	3	0	1	0	1	0	2	0	1	1	0	0	2	0	1	1	0	3	0	1	0	0	4	0	4	1	2	0	0	0	0	0	0	2,024	37.5		
幸 田 町	56	0	3	3	0	2	3	4	2	3	2	0	2	2	1	0	2	1	0	1	0	1	2	2	1	1	1	1	2	2	2	1	0	1	2	1	0	2	2	0	0	0	0	0	0	1	0	0	0	0	1,966	35.1	
消 防 一 部 事 務 組 合 計	1,613	7	17	21	38	52	48	52	44	55	38	43	52	55	39	33	45	32	31	21	40	48	34	45	32	54	54	54	53	38	36	26	28	16	23	20	24	31	30	44	49	46	36	13	10	2	4	0	0	62,337	38.6		
知 多 中 部 広 域 事 務 組 合	253	1	4	5	11	9	7	6	5	10	7	4	5	10	4	5	9	9	6	1	2	6	11	4	7	9	9	7	6	5	6	3	6	2	5	3	4	8	4	4	7	5	12	0	0	0	0	0	0	0	9,659	38.2	
海 部 東 部 消 防 組 合	141	0	0	2	3	6	5	4	5	5	6	8	7	3	5	3	8	1	2	3	2	5	4	2	4	5	4	2	3	5	4	2	1	0	1	1	1	4	0	2	3	1	3	3	2	0	1	0	0	0	5,194	36.8	
尾 三 消 防 組 合	334	0	0	2	3	5	10	15	7	11	11	10	17	15	9	5	12	3	12	6	14	12	5	11	5	13	9	8	18	10	8	8	7	3	6	4	5	2	4	11	7	9	2	0	0	0	0	0	0	0	0	12,741	38.1
丹 羽 広 域 事 務 組 合	85	0	1	2	5	3	4	2	5	2	1	1	3	0	2	0	0	2	0																																		

第2-5表 在職年数別消防吏員数

平成30年4月1日現在

区分 団体名	計	5年未満	5年以上 10年未満	10年以上 15年未満	15年以上 20年未満	20年以上 25年未満	25年以上 30年未満	30年以上
愛知県計	8,197	1,529	1,493	988	805	902	677	1,803
消防本部設置市計	6,474	1,203	1,204	819	643	689	508	1,408
名古屋屋市	2,366	376	446	322	181	177	188	676
豊橋市	337	85	51	27	29	39	27	79
岡崎市	387	86	83	72	50	41	17	38
一宮市	390	33	62	58	73	62	34	68
瀬戸市	140	30	13	16	10	13	19	39
春日井市	315	86	60	38	35	33	17	46
豊川市	189	32	21	21	13	23	17	62
津島市	77	16	13	8	6	11	16	7
豊田市	511	116	100	41	50	66	29	109
西尾市	205	35	30	31	25	19	16	49
蒲郡市	113	20	29	17	21	13	8	5
犬山市	95	16	27	20	7	7	10	8
常滑市	93	30	12	15	11	10	9	6
江南市	108	21	19	12	14	23	5	14
小牧市	156	16	20	20	13	25	24	38
稲沢市	164	29	35	18	18	17	11	36
新城市	145	24	26	9	29	43	9	5
東海市	122	21	36	22	9	10	7	17
大府市	100	22	29	7	8	10	8	16
知多市	108	29	20	15	7	3	4	30
尾張旭市	83	17	18	10	8	12	9	9
岩倉市	54	12	17	11	3	3	5	3
田原市	114	23	21	5	15	14	12	24
愛西市	102	28	16	4	8	15	7	24
消防本部設置町計	110	29	27	8	5	12	7	22
蟹江町	54	11	16	4	4	3	0	16
幸田町	56	18	11	4	1	9	7	6
消防一部事務組合 及び広域連合計	1,613	297	262	161	157	201	162	373
知多中部広域事務組合	253	54	33	25	27	27	27	60
海部東部消防組合	141	32	27	14	22	13	10	23
尾三消防組合	334	55	59	52	35	37	32	64
丹羽広域事務組合	85	17	13	5	7	16	9	18
海部南部消防組合	104	18	17	4	13	18	8	26
知多南部消防組合	85	19	6	1	2	7	8	42
衣浦東部広域連合	433	67	89	43	43	63	57	71
西春日井広域事務組合	178	35	18	17	8	20	11	69

第2-6表 退職事由別及び年齢別退職吏員数(その1)合計

平成29年4月1日～平成30年3月31日

区分 団体名	計 (ア)～(ツ)	20歳 未 満 (ア)	20歳 以 上 25歳 未 満 (イ)	25歳 以 上 30歳 未 満 (ウ)	30歳 以 上 35歳 未 満 (エ)	35歳 以 上 40歳 未 満 (オ)	40歳 以 上 45歳 未 満 (カ)	45歳 以 上 50歳 未 満 (キ)	50歳 以 上 52歳 未 満 (ク)	52歳 以 上 54歳 未 満 (ケ)	54歳 (コ)	55歳 (サ)	56歳 (シ)	57歳 (ス)	58歳 (セ)	59歳 (ソ)	60歳 (タ)	61歳 以 上 65歳 未 満 (チ)	65歳 以 上 (ツ)
愛 知 県 計	262	1	16	10	4	4	2	3	1	2	1	2	1	2	1	12	195	4	1
消 防 本 部 設 置 市 計	210	1	12	9	3	4	2	2		1	1	2	1	2		4	161	4	1
名 古 屋 市	74	1	2				1	2				1	1			2	64		
豊 橋 市	15		1	2												1	11		
岡 崎 市	4																4		
一 宮 市	5					1											4		
瀬 戸 市	6					1											5		
春 日 井 市	13				1												12		
豊 川 市	9									1							8		
津 島 市	2			1													1		
豊 田 市	17		1	2										1			13		
西 尾 市	8																8		
蒲 郡 市	1																1		
犬 山 市	2										1						1		
常 滑 市	2					1											1		
江 南 市	2		1	1															
小 牧 市																			
稲 沢 市	15		1														14		
新 城 市	3		1			1	1												
東 海 市	4		1	2													1		
大 府 市	3		1									1					1		
知 多 市	9			1													7		1
尾 張 旭 市	1		1																
岩 倉 市	2																2		
田 原 市	8		2		2									1			3		
愛 西 市	5															1			4
消 防 本 部 設 置 町 村 計	7			1						1					1		4		
蟹 江 町	3																3		
幸 田 町	4			1						1					1		1		
消 防 一 部 事 務 組 合 計	45		4		1			1	1							8	30		
知 多 中 部 広 域 事 務 組 合	7																7		
海 部 東 部 消 防 組 合 消 防 本 部	7								1								6		
尾 三 消 防 本 部	5				1												4		
丹 羽 広 域 事 務 組 合	3		1														2		
海 部 南 部 消 防 組 合	3							1									2		
知 多 南 部 消 防 組 合	4																4		
衣 浦 東 部 広 域 連 合	7		2														5		
西 春 日 井 広 域 事 務 組 合	9		1													8			

上記表の(その1)合計は、次項の表(その2)自己都合・(その3)定年等のほかに傷病・死亡・免職等を加えたものである。
なお傷病・死亡・免職等の詳細は省略する。

第2-6表 退職事由別及び年齢別退職吏員数(その2)自己都合

平成29年4月1日～平成30年3月31日

区分 団体名	計 (ア)～(ツ)	20歳 未満 (ア)	20歳 以上 25歳 未満 (イ)	25歳 以上 30歳 未満 (ウ)	30歳 以上 35歳 未満 (エ)	35歳 以上 40歳 未満 (オ)	40歳 以上 45歳 未満 (カ)	45歳 以上 50歳 未満 (キ)	50歳 以上 52歳 未満 (ク)	52歳 以上 54歳 未満 (ケ)	54歳 (コ)	55歳 (サ)	56歳 (シ)	57歳 (ス)	58歳 (セ)	59歳 (ソ)	60歳 (タ)	61歳 以上 65歳 未満 (チ)	65歳 以上 (ツ)	自己都合のうち在職年数別		
																				5年 未満	5年以上 10年未満	10年 以上
愛知県計	50	1	15	10	4	3	2	3	1	2	1	1		2	1	2	1		1	22	6	22
消防本部設置市計	40	1	11	9	3	3	2	2		1	1	1		2		2	1		1	18	5	17
名古屋市長	6	1	2				1	2												3		3
豊橋市長	4		1	2												1				2	1	1
一宮市長	2					1											1					2
春日井市長	1				1																1	
豊川市長	1									1												1
津島市長	1			1																1		
豊田市長	4		1	2										1						3		1
犬山市長	1											1										1
常滑市長	1					1																1
江南市長	2		1	1																2		
稲沢市長	1		1																		1	
新城市長	3		1			1	1													1		2
東海市長	2			2																2		
大府市長	2		1									1								1		1
知多市長	2			1															1		1	1
尾張旭市長	1		1																	1		
田原市長	5		2		2										1					2	1	2
愛西市	1																1					1
消防本部設置町村計	3			1						1						1					1	2
幸田町	3			1						1						1					1	2
消防一部事務組合計	7		4		1			1	1											4		3
海部東部消防組合消防本部	1								1													1
尾三消防本部	1				1																	1
丹羽広域事務組合	1		1																		1	
海部南部消防組合	1							1														1
衣浦東部広域連合	2		2																	2		
西春日井広域事務組合	1		1																	1		

第2-6表 退職事由別及び年齢別退職吏員数(その3)定年等

「定年等」とは、定年により退職した場合及び高齢による勧奨退職による場合をいう

平成29年4月1日～平成30年3月31日

区分 団体名	計 (ア)～(ツ)	20歳 未満 (ア)	20歳 以上 25歳 未満 (イ)	25歳 以上 30歳 未満 (ウ)	30歳 以上 35歳 未満 (エ)	35歳 以上 40歳 未満 (オ)	40歳 以上 45歳 未満 (カ)	45歳 以上 50歳 未満 (キ)	50歳 以上 52歳 未満 (ク)	52歳 以上 54歳 未満 (ケ)	54歳 (コ)	55歳 (サ)	56歳 (シ)	57歳 (ス)	58歳 (セ)	59歳 (ソ)	60歳 (タ)	61歳 以上 65歳 未満 (チ)	65歳 以上 (ツ)
消防本部設置市計	167											1	1			2	159	4	
名古屋市長	68											1	1			2	64		
豊橋市長	11																11		
岡崎市長	4																4		
一宮市長	3																3		
瀬戸市長	5																5		
春日井市長	11																11		
豊川市長	8																8		
津島市長	1																1		
豊田市長	13																13		
西尾市長	8																8		
蒲郡市長	1																1		
犬山市長	1																1		
常滑市長	1																1		
稲沢市長	14																14		
東海市長	1																1		
大府市長	1																1		
知多市長	7																7		
岩倉市長	2																2		
田原市長	3																3		
愛西市	4																	4	
消防本部設置町村計	4																4		
蟹江町	3																3		
幸田町	1																1		
消防一部事務組合計	38															8	30		
知多中部広域事務組合	7																7		
海部東部消防組合消防本部	6																6		
尾三消防本部	4																4		
丹羽広域事務組合	2																2		
海部南部消防組合	2																2		
知多南部消防組合	4																4		
衣浦東部広域連合	5																5		
西春日井広域事務組合	8															8			

第2-7表 年齢・階級別消防団員数

平成30年4月1日現在

階級 年齢	計	うち 女性	団長	副団長	分団長	副分団長	部長	班長	団員
18歳未満									
18	31								31
19	171	27						2	169
20	326	28	1	1	3	1		5	315
21	312	31			2	1	3	16	290
22	279	8				3	1	17	258
23	389	11			2		3	22	362
24	440	14			4	5	7	37	387
25	573	9			8	8	21	45	491
26	589	10			11	15	22	62	479
27	661	4			9	18	31	100	503
28	755	7			22	29	51	94	559
29	796	11			22	24	49	141	560
30	800	9			41	37	48	111	563
31	853	4		1	32	30	65	136	589
32	876	7			22	26	64	130	634
33	817	9			28	31	49	112	597
34	772	13			26	17	46	91	592
35	750	8			22	29	47	106	546
36	688	14		4	20	14	35	112	503
37	611	8		1	23	23	39	94	431
38	655	10		8	33	28	30	91	465
39	623	19		9	23	18	35	76	462
40	593	13		9	19	13	33	83	436
41	587	8	2	7	16	21	22	83	436
42	613	22	2	12	21	17	32	82	447
43	609	21	3	10	25	13	30	85	443
44	559	34	3	7	17	17	32	68	415
45	479	27	4	15	11	12	27	59	351
46	484	25	3	6	17	18	27	75	338
47	470	25	2	10	13	7	27	71	340
48	411	30	4	13	15	9	32	61	277
49	389	25	3	3	10	12	27	66	268
50	431	30	3	21	10	11	41	71	274
51	317	24	6	15	11	6	37	64	178
52	310	21	8	19	7	5	35	52	184
53	324	21	7	19	4	4	41	66	183
54	305	26	6	19	5	8	33	63	171
55	296	22	8	20	5	5	32	65	161
56	259	24	3	16	5	5	35	49	146
57	267	15	5	22	5	6	38	64	127
58	267	20	13	24	4	4	40	57	125
59	232	28	10	27	2	2	31	66	94
60	189	11	5	20	2	3	25	45	89
61	198	9	12	25	3	3	35	39	81
62	236	16	15	39	1	4	45	51	81
63	185	8	11	24	1	2	36	49	62
64	216	9	18	27	1	3	42	50	75
65歳以上	1,380	72	186	251	12	5	254	264	408
合計	23,373	847	343	704	595	572	1,735	3,448	15,976
うち女性			1	5	6	7	46	145	637

第2-8表 階級別消防団員数

平成30年4月1日現在

区分 団体名	計 (ア)~(キ)	団長 (ア)	副団長 (イ)	分団長 (ウ)	副分団長 (エ)	部長 (オ)	班長 (カ)	団員 (キ)	条 例 定 数	水 防 団 員 兼 務 者
愛 知 県 計	23,373	343	704	595	572	1,735	3,448	15,976	26,050	22,697
名 古 屋 市	5,707	267	530	5	0	790	1,373	2,742	6,995	5,579
豊 橋 市	1,244	1	8	69	53	80	132	901	1,257	1,227
岡 崎 市	1,486	21	21	0	0	107	358	979	1,517	1,439
一 宮 市	526	1	4	25	25	25	25	421	605	526
瀬 戸 市	265	1	3	14	27	26	28	166	284	241
半 田 市	361	1	3	19	19	21	19	279	395	361
春 日 井 市	150	1	2	6	6	0	0	135	163	120
豊 川 市	674	1	8	26	30	30	60	519	726	674
津 島 市	279	1	3	8	8	17	34	208	283	279
碧 南 市	222	1	2	10	14	25	0	170	254	222
刈 谷 市	355	1	3	21	21	21	81	207	435	355
豊 田 市	2,064	1	13	44	0	130	261	1,615	2,313	2,064
安 城 市	494	1	2	30	30	0	55	376	495	494
西 尾 市	518	4	4	25	25	18	60	382	643	246
蒲 郡 市	337	1	2	9	9	14	24	278	362	337
犬 山 市	175	1	2	6	6	19	0	141	178	175
常 滑 市	158	1	2	6	9	10	19	111	200	158
江 南 市	200	1	2	5	5	19	19	149	200	183
小 牧 市	139	1	2	6	6	13	20	91	139	139
稲 沢 市	307	1	4	11	11	22	0	258	315	288
新 城 市	869	1	6	14	14	14	42	778	980	869
東 海 市	198	1	2	9	9	9	43	125	198	198
大 府 市	153	1	2	7	7	14	42	80	153	153
知 多 市	128	1	2	5	5	15	20	80	128	128
知 立 市	172	1	1	4	4	4	13	145	172	142
尾 張 旭 市	118	1	2	6	6	6	24	73	129	118
高 浜 市	93	1	1	4	4	4	18	61	122	93
岩 倉 市	88	1	2	4	0	0	12	69	88	88
豊 明 市	176	1	2	7	7	14	28	117	181	176
日 進 市	230	1	2	14	14	14	28	157	273	230
田 原 市	725	1	3	10	14	25	50	622	730	725
愛 西 市	385	1	4	17	17	0	17	329	385	385
清 須 市	285	1	4	12	12	24	48	184	293	285
北 名 古 屋 市	161	1	2	6	6	6	13	127	190	161
弥 富 市	320	1	3	16	16	16	32	236	372	320
み よ し 市	344	1	2	14	15	14	43	255	413	262
あ ま 市	336	1	6	14	14	0	42	259	357	336
長 久 手 市	125	1	2	3	6	19	28	66	193	125
東 郷 町	167	1	2	6	12	18	18	110	231	167
豊 山 町	84	1	1	4	4	4	6	64	85	84
大 口 町	94	1	2	9	9	0	18	55	107	84
扶 桑 町	63	1	2	3	3	3	0	51	63	63
大 治 町	243	1	2	7	9	11	33	180	243	243
蟹 江 町	197	1	2	8	8	20	30	128	197	197
飛 島 村	139	1	2	8	8	16	0	104	139	139
阿 久 比 町	94	1	1	5	5	6	6	70	124	94
東 浦 町	221	1	2	6	6	14	12	180	221	221
南 知 多 町	406	1	5	5	11	16	130	238	406	406
美 浜 町	238	1	2	6	0	0	14	215	238	238
武 豊 町	179	1	2	5	6	22	13	130	183	179
幸 田 町	147	1	1	4	4	12	12	113	147	147
設 楽 町	273	1	4	5	10	0	25	228	275	273
東 栄 町	188	1	3	3	3	6	16	156	195	188
豊 根 村	73	1	3	0	0	2	4	63	80	73

第2-9表 年齢別消防団員数

平成30年4月1日現在

区	分	団員数計(A)	18歳未満	年齢																																																													65歳以上	年齢合計(B)	平均年齢(B)/(A)
				18	19	20	21	22	23	24	25	26	27	28	29	30	31	32	33	34	35	36	37	38	39	40	41	42	43	44	45	46	47	48	49	50	51	52	53	54	55	56	57	58	59	60	61	62	63	64																	
愛知県	計	23,373	0	31	171	326	312	279	389	440	573	589	661	755	796	800	853	876	817	772	750	688	611	655	623	593	587	613	609	559	479	484	470	411	389	431	317	310	324	305	259	259	267	267	232	189	198	236	185	216	1,380	938,911	40.2														
愛知県	うち	847	0	0	27	28	31	8	11	14	9	10	4	7	11	9	4	7	9	13	8	14	8	10	19	13	8	22	21	34	27	25	25	30	25	30	24	21	21	26	22	24	15	20	28	11	9	16	8	9	72	31,993	37.8														
名古屋	市	5,707	0	3	22	59	81	26	18	20	9	13	10	20	23	18	30	34	38	47	54	66	80	73	63	72	84	113	125	147	135	137	161	151	163	198	147	149	189	167	170	155	184	180	162	122	143	182	148	162	1,154	302,095	52.9														
豊橋	市	1,244	0	0	3	8	10	16	21	23	30	44	76	65	72	72	94	75	71	59	63	52	40	55	34	34	31	37	25	32	22	29	19	14	13	1	3	1	0	0	0	0	0	0	0	0	0	0	0	0	0	0	41,913	33.7													
岡崎	市	1,486	0	0	4	3	5	9	6	13	13	19	20	38	31	45	49	51	53	74	72	69	66	90	64	65	65	63	62	53	44	39	44	37	27	25	18	18	14	17	15	9	12	12	7	9	8	5	6	13	59,002	39.7															
一宮	市	526	0	0	4	1	3	6	0	4	2	2	1	2	6	2	5	2	6	6	7	10	14	9	9	18	19	17	17	21	21	23	22	11	15	22	18	24	17	16	11	17	10	15	7	9	13	6	3	9	44	25,352	48.2														
瀬戸	市	265	0	0	5	11	4	2	6	5	6	1	5	1	8	6	0	3	4	8	4	6	2	5	5	6	7	11	8	13	6	10	11	7	7	6	6	3	11	7	7	9	0	6	2	2	2	3	4	1	13	11,308	42.7														
半田	市	361	0	1	4	18	13	14	16	7	12	15	13	11	10	4	12	14	18	8	3	6	7	4	13	6	11	14	9	3	10	7	11	6	10	6	4	5	6	7	4	8	1	3	2	0	2	0	0	1	2	12,919	35.8														
春日井	市	150	0	0	14	16	12	2	2	0	0	2	2	0	1	0	1	0	0	1	4	0	1	2	1	1	2	4	6	9	1	3	3	8	2	2	1	2	2	2	4	4	1	4	2	4	1	2	1	14	6,217	41.4															
豊川	市	674	0	0	3	5	3	12	12	15	17	28	25	29	31	37	56	56	33	42	34	34	19	17	33	32	16	20	7	8	14	7	4	6	5	4	2	2	1	2	0	0	0	0	0	0	1	0	0	0	2	22,725	33.7														
津島	市	279	0	2	0	1	2	1	7	5	0	3	6	7	2	5	1	3	4	4	7	6	4	10	9	9	12	12	9	14	12	14	17	18	9	15	8	12	8	2	7	2	4	1	0	3	0	0	1	0	1	11,835	42.4														
碧南	市	222	0	0	0	6	10	12	23	19	33	12	22	19	7	4	4	7	4	5	4	1	0	2	1	4	3	3	7	3	2	3	0	1	0	1	0	0	0	0	0	0	0	0	0	0	0	0	0	0	0	0	6,304	28.4													
刈谷	市	355	0	4	9	11	16	13	20	32	22	17	21	19	11	18	17	12	10	11	10	5	7	9	8	9	3	4	6	8	4	4	3	3	2	1	2	0	0	0	0	0	0	0	0	0	0	0	0	0	0	0	1	10,701	30.1												
豊田	市	2,064	0	0	32	45	32	16	26	33	46	49	48	54	83	87	87	107	127	116	118	121	91	92	101	74	70	64	61	39	30	26	17	22	13	21	14	12	5	7	17	6	15	7	9	4	3	5	2	2	8	73,228	35.5														
豊城	市	494	0	0	4	7	3	1	13	17	22	17	22	16	18	24	35	32	21	27	16	18	18	8	15	19	13	18	13	11	17	10	8	6	2	2	1	4	2	1	2	1	0	0	0	0	0	0	0	0	0	0	0	16,705	33.8												
西尾	市	518	0	0	0	3	1	1	7	11	22	18	14	18	15	10	16	23	7	13	6	11	8	8	11	7	8	21	17	12	20	18	11	12	9	15	8	11	6	10	7	7	4	8	8	12	3	7	9	8	37	22,150	42.8														
蒲郡	市	337	0	0	1	13	7	9	7	10	33	28	15	24	22	19	14	14	18	12	12	23	11	4	5	5	6	4	2	6	2	5	0	2	0	0	0	0	0	0	2	1	0	1	0	0	0	0	0	0	0	0	0	10,349	30.7												
犬山	市	175	0	0	0	1	1	3	2	3	3	1	1	2	2	3	3	3	7	10	8	2	3	3	7	10	8	5	6	6	8	3	13	12	8	3	4	2	3	2	4	5	2	2	1	1	1	4	1	7,724	44.1																
常滑	市	158	0	0	0	5	1	2	8	8	10	9	13	15	7	7	9	7	16	5	2	4	7	4	6	1	3	2	0	4	0	0	1	0	0	0	0	0	0	0	0	0	0	0	0	0	0	0	0	0	0	0	4,857	30.7													
江南	市	200	0	0	2	4	0	1	4	3	9	5	6	7	6	7	8	10	5	2	6	3	3	4	12	6	10	1	12	4	8	5	5	8	2	4	1	3	7	2	3	2	2	1	2	0	2	0	2	1	7,717	38.6															
小牧	市	139	0	0	0	2	1	0	2	3	3	2	4	2	3	2	4	7	4	6	2	1	5	11	6	7	2	0	6	6	4	10	9	6	4	0	5	1	1	0	1	1	0	0	0	0	0	0	1	0	5	5,552	39.9														
稲沢	市	307	0	0	0	0	5	2	3	2	2	3	4	3	11	7	9	5	10	10	5	14	8	12	14	21	13	9	12	13	7	9	7	12	6	6	4	6	4	1	2	1	1	3	2	2	0	2	11	12,807	41.7																
新城	市	869	0	0	3	1	2	5	9	9	25	19	37	39	41	44	52	56	70	43	60	52	43	45	39	35	44	33	43	11	6	1	2	0	0	0	0	0	0	0	0	0	0	0	0	0	0	0	0	0	0	0	0	0	29,674	34.1											
東海	市	198	0	1	3	6	11	9	10	9	16	9	6	12	17	11	7	13	9	11	6	5	2	2	1	1	1	2	2	1	2	0	1	0	2	1	0	0	0	2	0	1	0	2	1	1	0	0	0	0	2	6,017	30.4														
大府	市	153	0	1	3	4	3	8	6	9	10	2	14	7	14	15	12	7	8	7	6	2	5	2	0	1	0	0	0	0	0	1	0	0	0	0	1	0	1	1	0	0	1	0	0	0	0	0	0	0	2	4,545	29.7														
知多	市	128	0	0	0	0	7	2	7	5	6	5	9	1	8	5	5	12	8	6	6	4	2	2	3	2	0	1	1	0	1	0	0	1	0	3	1	3	0	1	0	0	0	0	1	2	0	0	1	0	0	0	4,176	32.6													
尾張	市	172	0	1	3	6	4	6	6	2	13	12	8	8	9	11	12	4	8	6	7	1	1	2	3	2	2	1	3	5	6	1	1	1	1	1	0	0	0	1	2	0	0	2	1	1	5	1	0	1	5,704	33.2															
知立	市	118	0	0	1	6	4	2	8	10	4	0	3	2	3	4	1	5	2	1	6	6	2	3	1	3	4	3	6	3	1	1	5	5	2	3	0	3	1	1	0	0	0	0	1	0	1	0	0	0	1	4,144	35.1														
高浜	市	93	0	2	3	0	1	4	8	1	3	9	4	3	7	5	9	7	4	5	3	3	1	3	1	3	0	1	0	1	0	0	1	0	0	2	0	0	0	0	0	0	0	0	0	0	0	0	0	0	0	0	2,775	29.8													
岩倉	市	88	0	0	0	0	0	0	1	0	0	0	1	1	1	2	4	2	1	1	2	3	0	3	0	3	1	4	2	3	2	0	5	4	3	6	1	6	5	2	2	1	2	0	2	1	2	0	0	7	4,146	47.1															
豊明	市	176	0	2	2	0	1	1	1	1	2	3	1	4	5	5	7	8	7	4	4	8	3	6	10	4	5	3	7	5	4	8	6	3	5	1	9	2	5	9	6	1	3	0	2	2	1	0	0	0	2	7,184	40.8														
日進	市	230	0	0	1	5	3	2	4	8	3	7	4	5	7	9	10	9	9	6	6	6	10	4	15	17	8	6	12	9	8	10	6	4	4	2	2	3	2	1	0	1	0	1	0	0	0	0	0	0	0	0	8,473	36.8													
日原	市	725	0	0	0	2	4	8	22	26	46	57	50	92	85	98																																																			

第2-10表 在職年数別消防団員数

平成30年4月1日現在

区分 団体名	計	うち女性	5年未満	5年以上 10年未満	10年以上 15年未満	15年以上 20年未満	20年以上 25年未満	25年以上 30年未満	30年以上
愛知県計	23,373	847	9,291	5,793	3,449	2,005	1,211	733	891
名古屋市	5,707	434	1,332	1,134	864	667	604	424	682
豊橋市	1,244	17	725	347	127	33	9	2	1
岡崎市	1,486	0	520	428	270	125	73	43	27
一宮市	526	6	135	91	94	78	49	39	40
瀬戸市	265	24	77	56	43	28	20	21	20
半田市	361	12	147	67	63	43	25	12	4
春日井市	150	19	65	20	7	12	9	8	29
豊川市	674	3	236	238	148	38	11	3	0
津島市	279	20	84	67	47	26	31	17	7
碧南市	222	0	213	9	0	0	0	0	0
刈谷市	355	7	165	104	50	24	12	0	0
豊田市	2,064	45	869	626	322	188	48	10	1
安城市	494	4	347	81	31	23	11	1	0
西尾市	518	16	456	37	2	6	4	1	12
蒲郡市	337	0	210	91	28	5	1	1	1
犬山市	175	11	56	26	25	22	22	15	9
常滑市	158	3	59	58	32	7	1	0	1
江南市	200	17	70	37	25	25	25	7	11
小牧市	139	16	57	30	18	19	12	2	1
稲沢市	307	19	163	62	50	18	8	4	2
新城市	869	1	465	243	118	42	1	0	0
東海市	198	15	90	79	23	4	2	0	0
大府市	153	9	84	57	11	1	0	0	0
知多市	128	16	51	34	38	4	1	0	0
知立市	172	4	93	57	21	1	0	0	0
尾張旭市	118	1	47	27	16	15	6	4	3
高浜市	93	0	48	28	11	6	0	0	0
岩倉市	88	1	29	23	13	12	5	5	1
豊明市	176	2	35	33	31	25	23	19	10
日進市	230	1	76	46	52	30	21	5	0
田原市	725	10	427	243	52	3	0	0	0
愛西市	385	5	182	79	66	45	13	0	0
清須市	285	0	71	59	54	46	29	18	8
名古屋	161	10	51	48	19	22	10	8	3
弥富市	320	0	104	120	51	35	8	2	0
みよし市	344	47	188	94	47	14	1	0	0
あま市	336	1	106	74	75	62	10	3	6
長久手市	125	8	44	41	26	13	1	0	0
東郷町	167	6	59	38	36	29	5	0	0
豊山町	84	4	30	20	9	10	7	5	3
大口町	94	11	21	24	14	16	13	6	0
扶桑町	63	0	15	18	11	7	5	4	3
大治町	243	0	70	48	47	42	24	10	2
蟹江町	197	12	91	57	38	10	1	0	0
飛島村	139	0	44	41	41	13	0	0	0
阿久比町	94	10	43	40	10	1	0	0	0
東浦町	221	0	98	42	56	20	3	2	0
南知多町	406	0	165	182	54	4	0	1	0
美浜町	238	0	69	97	60	10	1	0	1
武豊町	179	0	80	49	34	14	2	0	0
幸田町	147	0	127	18	2	0	0	0	0
設楽町	273	0	60	43	42	50	44	31	3
東栄町	188	0	103	62	16	7	0	0	0
豊根村	73	0	39	20	9	5	0	0	0

第2-11表 消防団員の退職・新任状況

平成29年4月1日～平成30年3月31日

区分 団体名	退職団員数 (A) (ア)+(イ) +(ウ)+(オ)	退職団員数(A)のうち												新任 団員数 (B)	新任団員数(B)のうち										
		退職事由					在職年数								年齢構成										
		自己 都合 (ア)	定年 等 (イ)	傷 病 (ウ)	死 亡 (エ)		整理 統合 (オ)	5年 未満	5年 以上 10年 未満	10年 以上 15年 未満	15年 以上 20年 未満	20年 以上 25年 未満	25年 以上 30年 未満		30年 以上	21 歳 未 満	21 歳 ～ 25 歳	26 歳 ～ 30 歳	31 歳 ～ 35 歳	36 歳 ～ 40 歳	41 歳 ～ 45 歳	46 歳 ～ 50 歳	51 歳 以上	41歳 以上 の再 入団	
					公務	その他																			公務
愛知県計	2,390	2,163	190	2	2	19	19	16	702	733	473	228	101	37	116	2,273	278	543	436	333	233	205	115	130	97
名古屋市	328	315	10	2	2	11	11		87	53	35	35	17	17	84	247	21	18	12	27	36	48	38	47	7
豊橋市	187	177							70	73	36	7	1			193	7	39	62	30	27	17	10	1	5
岡崎市	108	107				1	1		25	29	27	9	6	2	10	120	4	24	33	39	10	6	2	2	
一宮市	37	37							13	8	5	3	4		4	49	4	6	5	3	11	10	7	3	7
瀬戸市	11	11							2	3	2	1	2	1		8	3		3			1		1	2
半田市	36	36							2	14	12	4	3	1		28	7	11	1		2	5		2	
春日井市	28	11				1	1	16	18	3	2	1	1	1	2	24	21	3							
豊川市	106	106							32	34	27	11	2			58	5	14	13	8	8	8	1	1	6
津島市	15	14				1	1		4	3	2	2		1	3	18	1	3	8	4	4	2			
碧南市	53	7	46						7	46						47	6	29	5	2	1	4			2
刈谷市	48	48							11	14	15	7	1			46	12	27	2	2	1	2			2
豊田市	229	228				1	1		85	63	39	22	17	3		242	59	38	46	60	18	11	4	6	7
安城市	64	16	48						41	13	2	3	4	1		96	6	20	31	22	7	3	4	3	
西尾市	66	66							38	25	2				1	105		22	13	12	11	17	9	21	6
蒲郡市	63	63							6	43	14					63	7	30	9	11	4	2			
犬山市	12	12							4	3	2				3	11		4	2	2	1	2			1
常滑市	23	23							6	6	9	2				13		6	5	2					
江南市	16	16							5	3	3		2	1	2	15	1	5	4		4			1	
小牧市	7	7							2		1		4			25		3	2	2	3	4	3	8	1
稲沢市	54	54							32	6	6	5	5			57	1	3	8	16	9	11	6	3	3
新城市	143	104	39						14	86	23	20				58	1	9	26	20	2				
東海市	20	20							2	2	12	4				21	6	10	4				1		
大府市	19	19							7	8	4					19	5	7	3	1	2	1			
知多市	26	25				1	1		1	8	12	3	2			26	4	10	4	9		2	1		2
立川市	22	22							9	2	7	4				20	4	9	2			1	1	3	5
尾張旭市	19	19							10	2	1		5	1		13	5	4	3	1					
高浜市	4	4								3	1					12	2	6	3	1					
岩倉市	6	6							2	2	2					6			1			2	1	2	
豊明市	9	9							2	1		4	2			9	2	1	1	2	1	1		1	
日進市	15	15							4		3	2	5		1	28	6	7	4	5	3	2	1		
田原市	90	90							10	42	32	6				97		51	43	2		1			1
愛西市	59	58				1	1		34	11	7	6	1			58	3	9	12	10	11	7	4	2	4
清須市	19	19							4	2	5	1	3		4	21	1	3	1	4	6	6			
名古屋北	13	11	2						3	2	3	3	1		1	5		1	1	1			3		1
弥富市	34	34							8	5	8	10	2	1		33	4	12	7	2	6	1	1		2
みよし市	59	59							19	16	22	2				69	18	12	14	9	2	6	6	2	2
あま市	24	23				1	1		5	10	4	2	1	1	1	30	2	6	5	3	6	2	2	4	8
長久手市	7	7							6	1						9	2	3	4						
東郷町	13	13							1	4	2	6				16		3	1					12	
豊山町	7	7							2							3			1	1	1				
大井町	3	3							1	1	1					6	2	2	1	1					
扶桑町	7	7							2	2	2	1				7		1	3	1	1	1			
大治町	29	29							14	5	3	4	3			28	8	4	5	4	2	5			3
蟹江町	26	10	16						10	3	9	4				26	5	11	2	1	2	2	1	2	4
飛鳥村	11	11							2	1		8				11	1	2	4	4					
阿久比町	14	13				1	1		8	4	1		1			10	1	5		1			3		1
東浦町	13	13							1	8	4					19	2	5	6	3	3				
南知多町	71	71							13	14	41	3				21	5	10	6						
美浜町	22	22							1	3	12	6				22	7	10	1		2	2			2
武豊町	21	21							2	7	4	8				17	6	4		3	1			3	
幸田町	30	30							8	22						30	5	15	5	3	2				
設楽町	22	8	14						5	2	5	6	4			20	2	3	1	1	12	1			1
東栄町	16	3	13						4	8	1	3				19	4	3	1	1	10				
豊根村	6	4	2						2	3						19	4	1		1		12	1		12

第2-12表 職業・就業形態別消防団員数

平成30年4月1日現在

区分 団体名	計	職業構成					就業形態				
		公務員			日本郵政 グループ	その他	被用者	自営業者	家族 従業者	その他	
		国家 公務員	地方 公務員	特殊法人 等公務員に 準ずる職員						その他	
							うち学生				
愛知県計	23,373	55	2,047	512	129	20,630	16,775	2,586	1,599	2,413	559
名古屋市	5,707	16	158		25	5,508	3,287	901	338	1,181	172
豊橋市	1,244	4	56	23	12	1,149	908	111	209	16	4
岡崎市	1,486	7	77	35	9	1,358	1,156	186	20	124	1
一宮市	526		12	22	1	491	316	128	12	70	6
瀬戸市	265		12			253	141	68	33	23	16
半田市	361		4			357	267	41	15	38	6
春日井市	150		11	7		132	73	22	2	53	42
豊川市	674		41	8		625	535	45	89	5	2
津島市	279	4	10	3	2	260	181	35	27	36	1
碧南市	222		35	5	1	181	176	11	14	21	4
刈谷市	355		53	2		300	299	15	2	39	35
豊田市	2,064	2	105	78	15	1,864	1,688	91	86	199	81
安城市	494	2	33	11	1	447	403	49	12	30	10
西尾市	518	3	27	3		485	384	61	35	38	2
蒲郡市	337		23	17	2	295	285	42	8	2	2
犬山市	175		12	7	1	155	117	33	21	4	1
常滑市	158		24	6		128	131	17	2	8	6
江南市	200		71	9	2	118	128	40	24	8	5
小牧市	139		31	3	3	102	89	25	10	15	2
稲沢市	307		43	5	3	256	202	81	16	8	1
新城市	869	1	98	31	8	731	762	60	37	10	
東海市	198		50	4	1	143	162	7	18	11	7
大府市	153		77	2		74	128	8	5	12	11
知多市	128		45	7		76	114	9		5	2
知立市	172		32		1	139	137	15	5	15	7
尾張旭市	118		15	2		101	78	24	7	9	9
高浜市	93		37	1		55	79	2	5	7	2
岩倉市	88		12	3		73	48	34		6	
豊明市	176		19	6		151	139	20	10	7	2
日進市	230	1	51	1	6	171	180	8	10	32	3
田原市	725		37	68	1	619	431	48	244	2	1
愛西市	385	2	32	17	2	332	306	32	33	14	
清須市	285		35	4	6	240	234	21	18	12	
北名古屋市	161		48	6	1	106	119	23	11	8	2
弥富市	320		45	17	1	257	265	42	5	8	5
みよし市	344	2	54	7		281	272	7	6	59	41
あま市	336	1	51	13	2	269	266	33	7	30	11
長久手市	125		24	5	2	94	95	7	8	15	7
東郷町	167		18			149	134	5		28	1
豊山町	84		38		1	45	67	11	6		
大口町	94		18		2	74	83	5	6		
扶桑町	63		13	4		46	41	16		6	
大治町	243		26	1	1	215	179	3	3	58	14
蟹江町	197		37		2	158	162	5	12	18	18
飛島村	139	3	23	1		112	139				
阿久比町	94		9			85	92	2			
東浦町	221		45			176	157	59		5	5
南知多町	406		23	12	1	370	266	13	104	23	
美浜町	238	1	33	9	3	192	175	7	20	36	10
武豊町	179		10			169	111	4	12	52	
幸田町	147		33	8	1	105	132	6	6	3	2
設楽町	273	6	57	19	4	187	227	29	17		
東栄町	188		34	6	5	143	163	16	5	4	
豊根村	73		30	14	1	28	66	3	4		

第2-13表 愛知県内広域消防相互応援協定ブロック別消防機関名

平成30年4月1日現在

代表幹事消防機関	副代表幹事消防機関
名古屋市消防局	海部東部消防組合消防本部 (尾張、海部・知多ブロック代表) 岡崎市消防本部 (西三河・東三河ブロック代表)
名古屋ブロック(1消防機関)	ブロック幹事 名古屋市消防局
名古屋市消防局	
尾張ブロック(12消防機関)	ブロック幹事 一宮市消防本部
一宮市消防本部、瀬戸市消防本部、春日井市消防本部、犬山市消防本部、江南市消防本部、小牧市消防本部、稲沢市消防本部、尾張旭市消防本部、岩倉市消防本部、尾三消防組合消防本部、丹羽広域事務組合消防本部、西春日井広域事務組合消防本部	
海部・知多ブロック(11消防機関)	ブロック幹事 知多市消防本部
津島市消防本部、愛西市消防本部、蟹江町消防本部、海部東部消防組合消防本部、海部南部消防組合消防本部、常滑市消防本部、東海市消防本部、大府市消防本部、知多市消防本部、知多中部広域事務組合消防本部、知多南部消防組合消防本部	
西三河ブロック(5消防機関)	ブロック幹事 西尾市消防本部
岡崎市消防本部、豊田市消防本部、西尾市消防本部、幸田町消防本部、衣浦東部広域連合消防局	
東三河ブロック(5消防機関)	ブロック幹事 豊橋市消防本部
豊橋市消防本部、豊川市消防本部、蒲郡市消防本部、新城市消防本部、田原市消防本部	

その他の主な応援協定等締結状況

平成30年4月1日現在

協定名	協定締結機関名
消防相互応援協定	名古屋市、瀬戸市、春日井市、小牧市、東海市、大府市、尾張旭市、蟹江町、海部東部消防組合、尾三消防組合、海部南部消防組合、西春日井広域事務組合
尾張西北部地区消防相互応援協定	一宮市、江南市、稲沢市、岩倉市、丹羽広域事務組合、西春日井広域事務組合
海部地方消防相互応援協定	津島市、愛西市、弥富市、あま市、大治町、蟹江町、飛島村、海部東部消防組合、海部南部消防組合
知多地域消防相互応援協定	半田市、常滑市、東海市、大府市、知多市、阿久比町、東浦町、南知多町、美浜町、武豊町、知多中部広域事務組合、知多南部消防組合
西三河地区消防相互応援協定	岡崎市、碧南市、刈谷市、豊田市、安城市、西尾市、知立市、高浜市、みよし市、幸田町、尾三消防組合、衣浦東部広域連合
東三河地区消防相互応援協定	豊橋市、豊川市、蒲郡市、新城市、田原市、設楽町、東栄町、豊根村
愛知県下高速道路における消防相互応援協定	名古屋市、豊橋市、岡崎市、一宮市、春日井市、豊川市、津島市、豊田市、小牧市、稲沢市、新城市、東海市、大府市、尾張旭市、岩倉市、愛西市、蟹江町、海部東部消防組合、尾三消防組合、海部南部消防組合、西春日井広域事務組合、衣浦東部広域連合
高速道路における消防相互応援協定	一宮市、小牧市、稲沢市、岩倉市、岐阜県大垣消防組合、羽島市
高速道路における消防相互応援協定	一宮市、岐阜県岐阜市、各務原市、羽島郡広域連合、中濃消防組合
高速道路における消防相互応援協定	豊橋市、豊川市、新城市、静岡県浜松市
高速道路における消防相互応援協定	海部南部消防組合、三重県桑名市
中央自動車道における消防相互応援協定	小牧市、岐阜県多治見市
東海環状自動車道における消防相互応援協定	瀬戸市、豊田市、岐阜県多治見市、土岐市、加茂消防事務組合、中濃消防組合
知多横断道路における消防応援協定	常滑市、知多中部広域事務組合
自動車専用道路県道半田南知多公園線における消防相互応援協定	常滑市、知多中部広域事務組合、知多南部消防組合
県道名古屋半田線（知多半島道路に限る。）における消防相互応援協定	名古屋市、東海市、大府市、知多中部広域事務組合
衣浦豊田道路における消防相互応援協定	豊田市、衣浦東部広域連合
中部国際空港消防相互応援協定	名古屋市、常滑市、東海市、大府市、知多市、知多中部広域事務組合、知多南部消防組合

