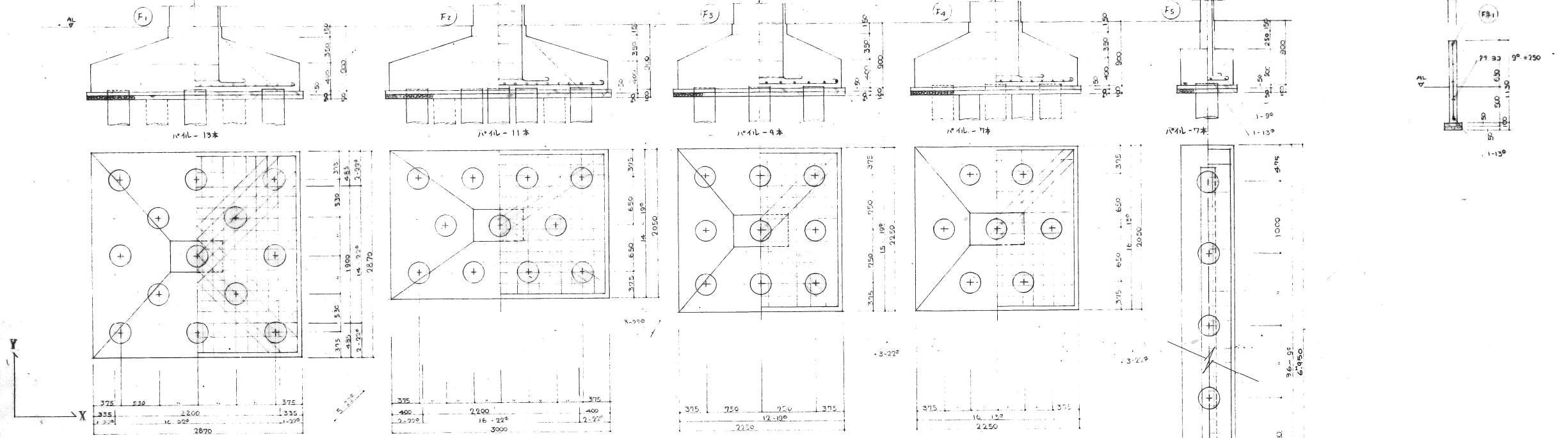
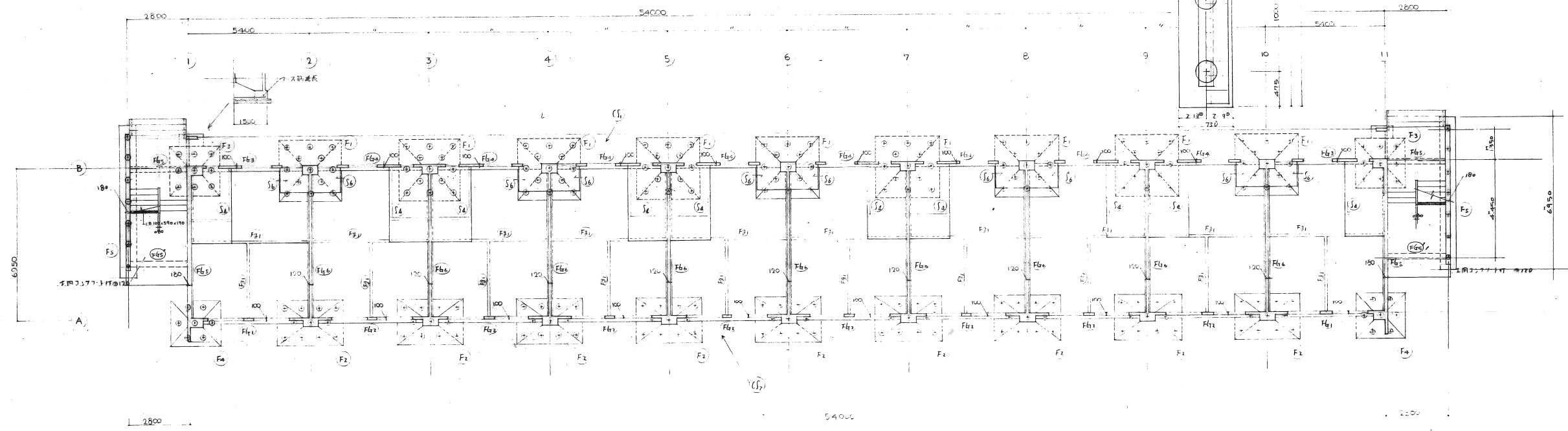


基礎断面図 1/80

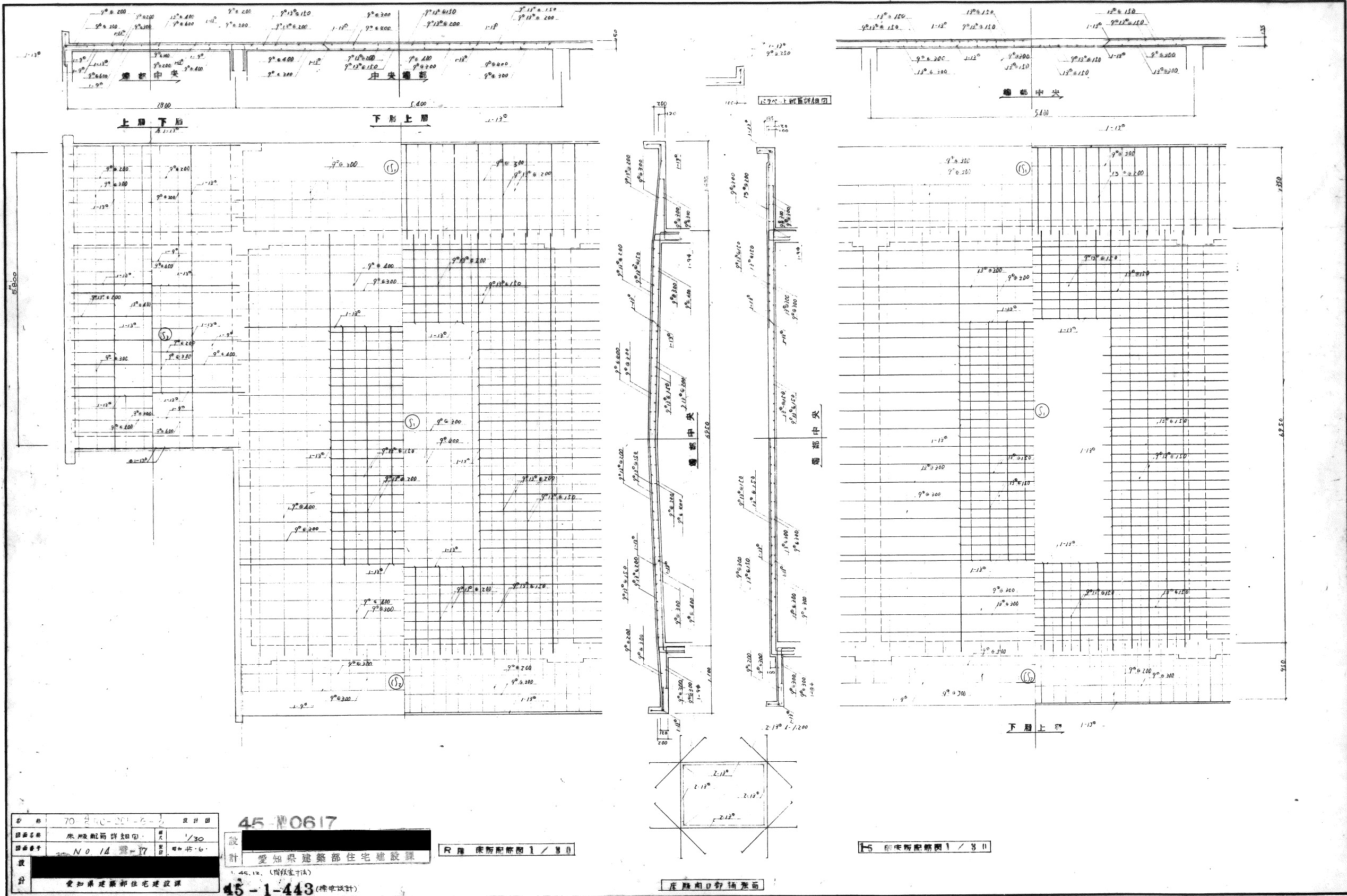


基礎伏図 1/100



品名	7C-5RC-2DK-C-2	設計図	45-120616
図面名称	5階建補剛15%用基礎	1/100	Y50
図面番号	N0 10-1 欄-10	45-120616	
設計	愛知県建築部住宅建設課		
設計	45-12 (附枚数)		
設計	愛知県建築部住宅建設課 45-1-431 (標準設計)		

凡例
 ① コンクリート F₂₈ T₁₀₀
 ② コンクリート F₂₈ S₃₀₀ L₁₀₀ 振動力 15TON/m



名称	70 400-201-6-2	设计图
图面名称	床間及配筋詳細図	1/30
图面番号	N0 14 第 17	45.12.6
設計	愛知県建築部住宅建設課	

45-10617

設計 愛知県建築部住宅建設課

尺階 床間配筋図 1 / 30

45-1-443 (標準設計)

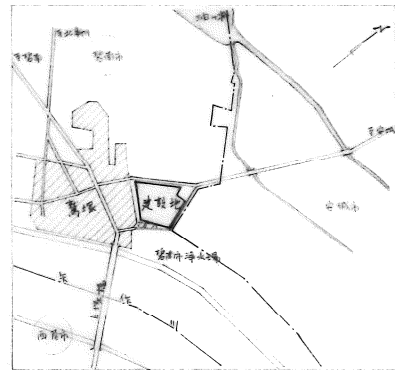
15 床間配筋図 1 / 30

床間開口部補強面

20 楼

图例	
	散打墙身柱+顶圈梁
	地面(厚层)
	板厚70-7+72cm 钢筋混凝土
	板厚70-4+5cm 钢筋混凝土
	排水沟(高10cm)
	1:1.5 坡度
	绿化带
	街灯(夜间工事)

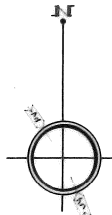
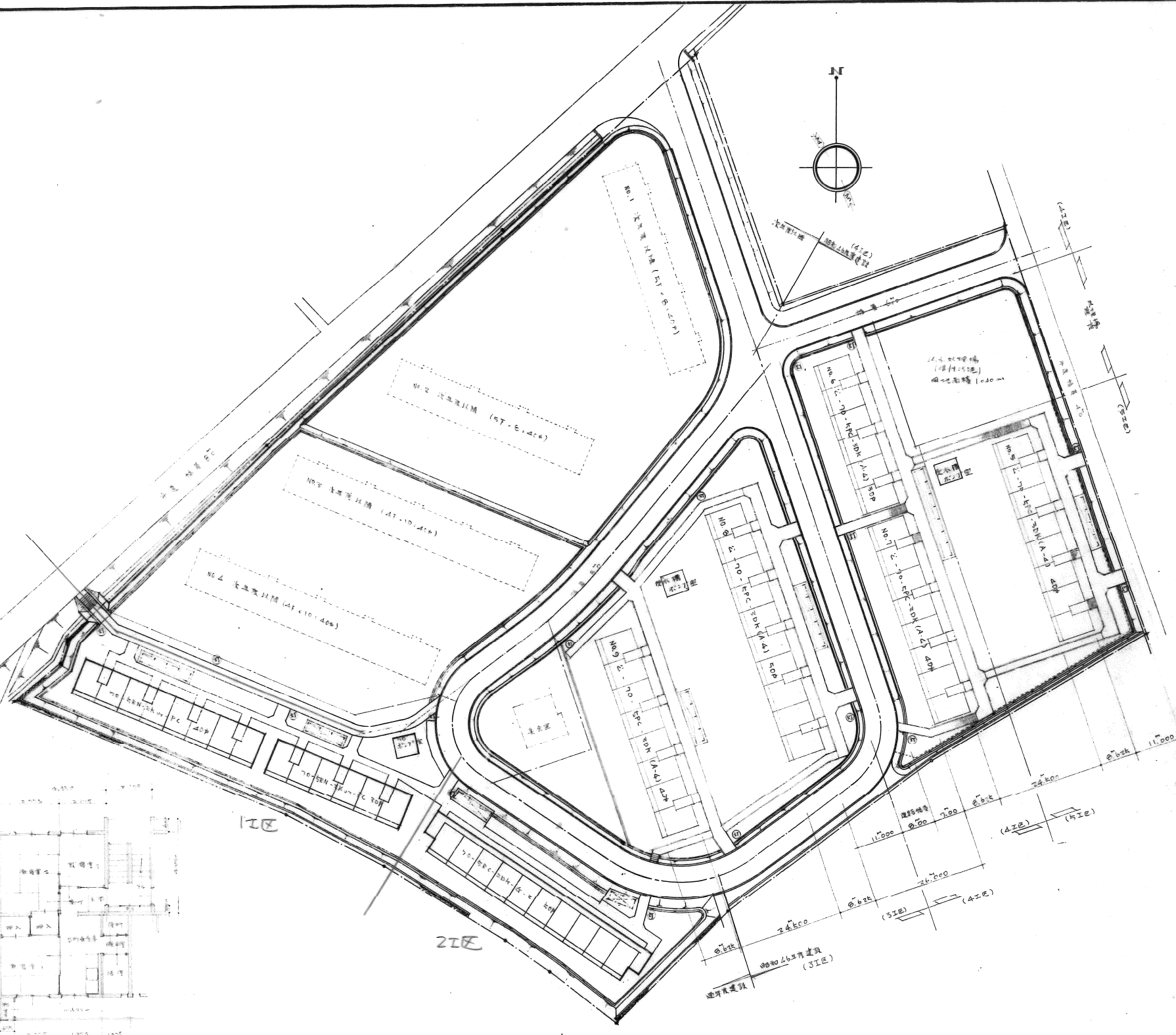
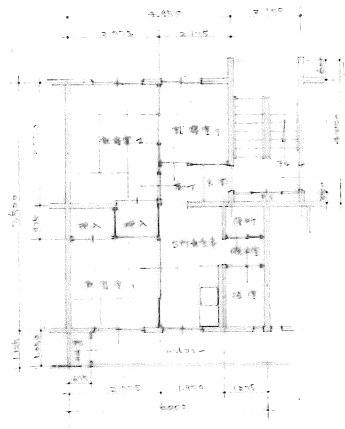
建设设计图中表 (1)					
层数	第一种住宅		第二种住宅		计
	R12	P12	R12	P12	
总户数	40	40	70	70	120
户数	200	200			200
户数比例					100
总计					400



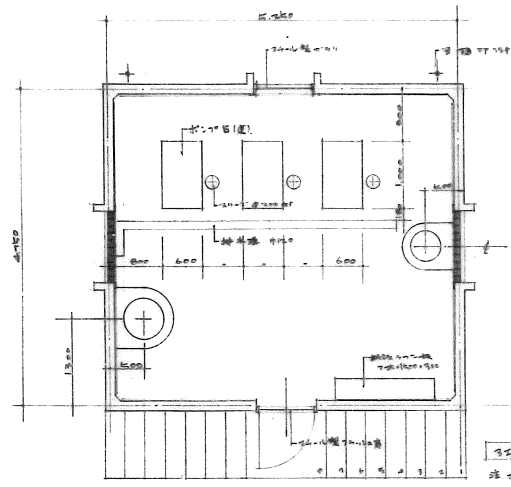
附近现状图 (1:1000)

46-建0607

名称	46-建0607 住宅-PC-图地	设计图
图面名称	配 置 图	比例 1:500
图面编号	建-2 配-3	图幅 46.4
设计	[Redacted]	
设计	爱知县建设部住宅建设课	

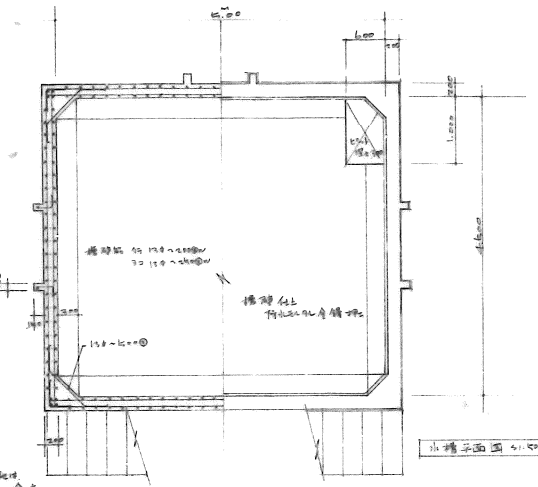


159

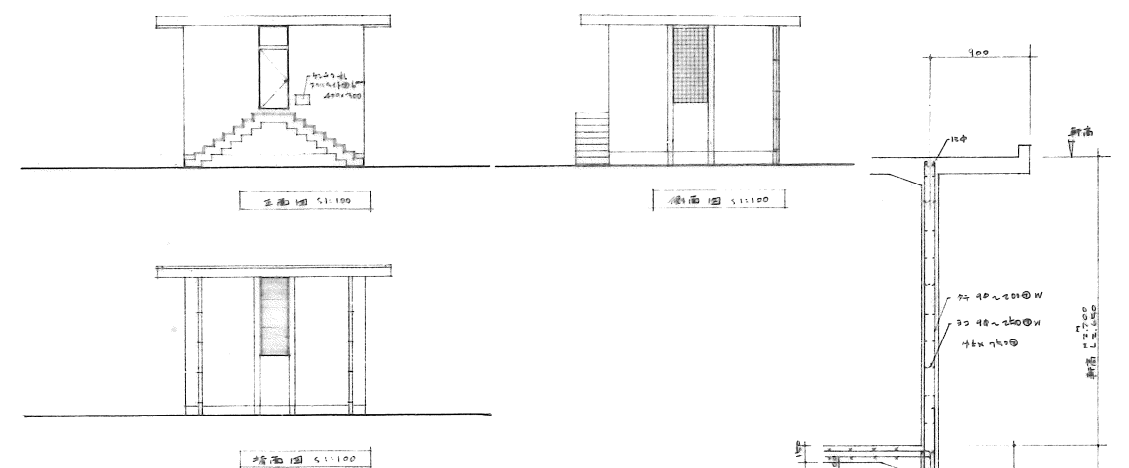


35号平面図 S1:10

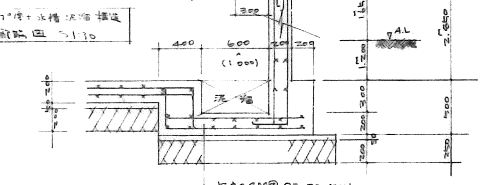
注: 水栓台は排水栓中心
から右に平面図中心



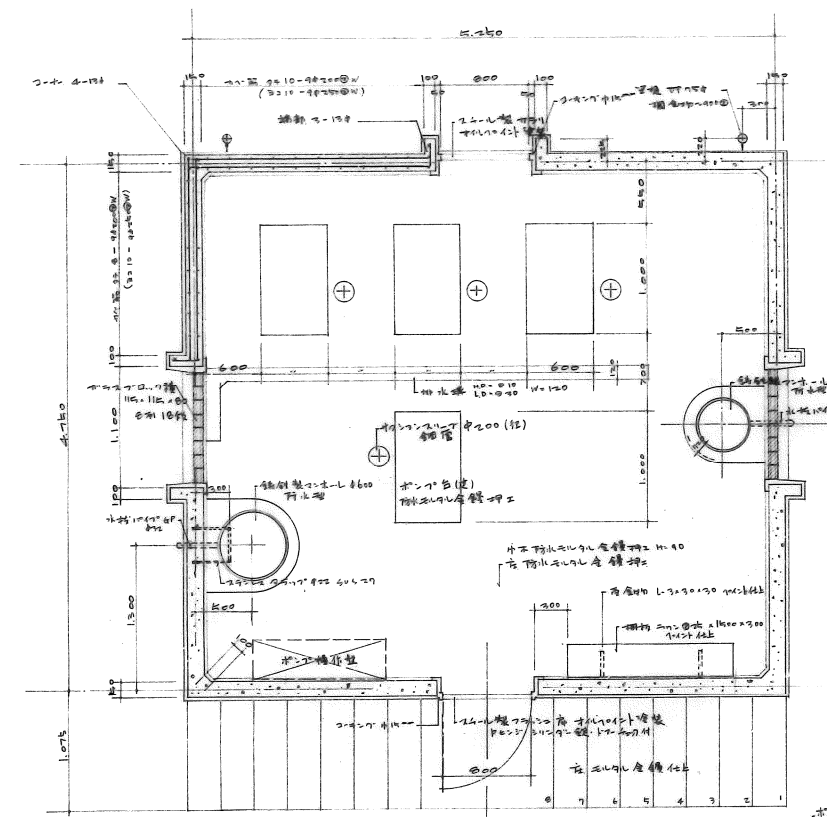
水場平面図 S1:10



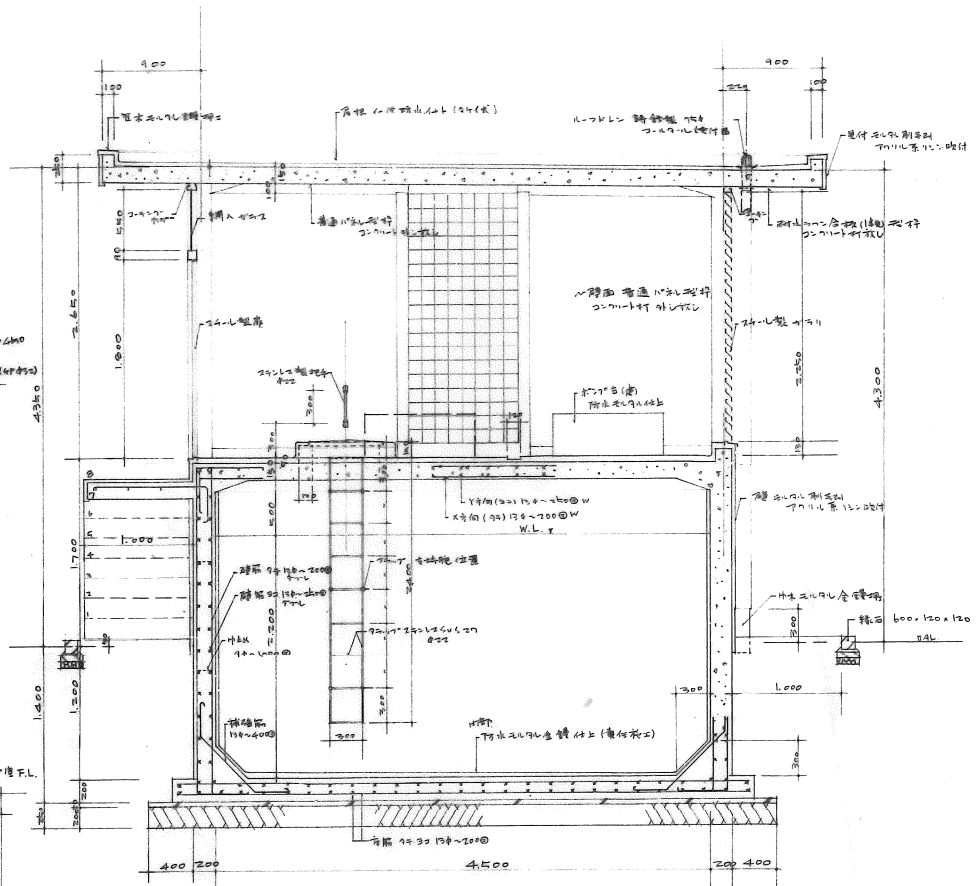
正面図 S1:100



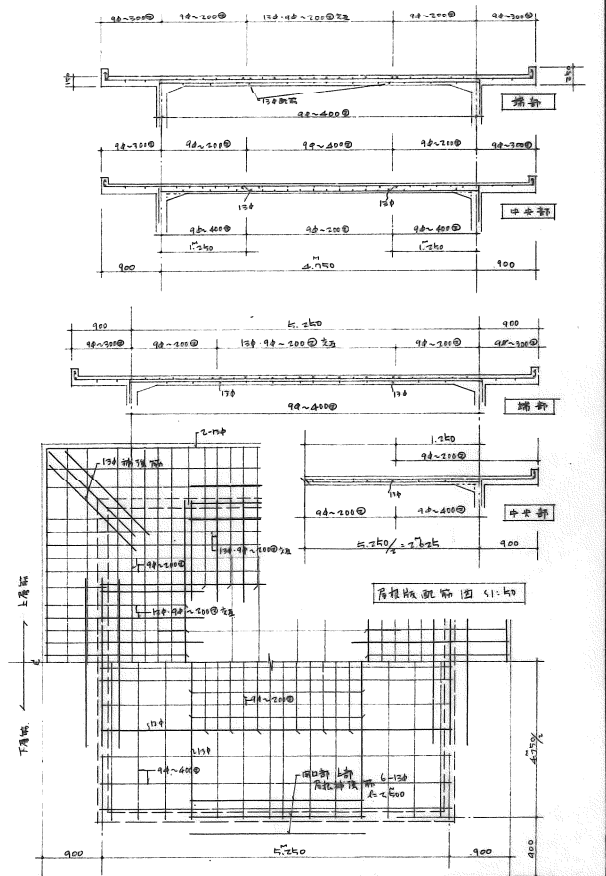
断面図 S1:130



46号平面図 S1:30



46号平面図 S1:30



階段配置図 S1:40

46-0608

名称	水栓台+浴槽設置 (築家) 設計図		
図面名称	水栓台+浴槽	層	1:4.3
図面番号	35	冊	46-11
設計	愛知県建築部住宅建設課		

1.5