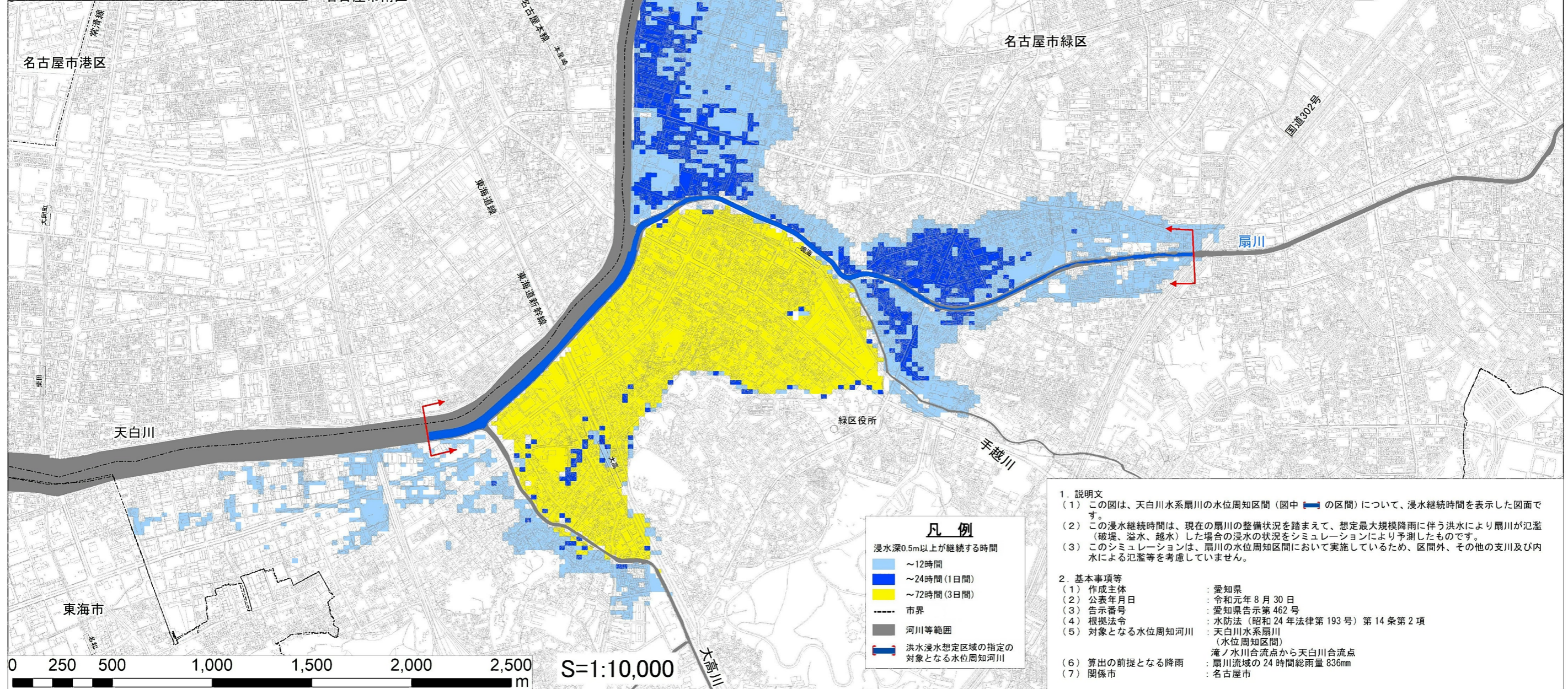
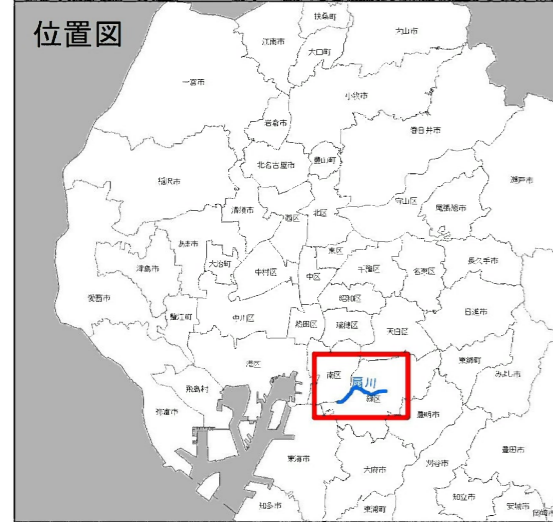


天白川水系 扇川 洪水浸水想定区域図 (浸水継続時間)



凡例

浸水深0.5m以上が継続する時間	
~12時間	浅い青
~24時間(1日間)	濃い青
~72時間(3日間)	黄色
市界	点線
河川等範囲	太い黒線
洪水浸水想定区域の指定の対象となる水位周知河川	太い赤線

1. 説明文
 - (1) この図は、天白川水系扇川の水位周知区間(図中太い赤線の区間)について、浸水継続時間を表示した図面です。
 - (2) この浸水継続時間は、現在の扇川の整備状況を踏まえて、想定最大規模降雨に伴う洪水により扇川が氾濫(破堤、溢水、越水)した場合の浸水の状況をシミュレーションにより予測したものです。
 - (3) このシミュレーションは、扇川の水位周知区間において実施しているため、区間外、その他の支川及び内水による氾濫等を考慮していません。
2. 基本事項等

(1) 作成主体	: 愛知県
(2) 公表年月日	: 令和元年 8 月 30 日
(3) 告示番号	: 愛知県告示第 462 号
(4) 根拠法令	: 水防法(昭和 24 年法律第 193 号)第 14 条第 2 項
(5) 対象となる水位周知河川	: 天白川水系扇川(水位周知区間) 滝ノ水川合流点から天白川合流点
(6) 算出の前提となる降雨	: 扇川流域の 24 時間総雨量 836mm
(7) 関係市	: 名古屋市

この成果は、中部技術事務所長の承認を得て、同事務所作成の航空レーザー測量成果(オリジナルデータ、オルソフォトデータ、グリッドデータ、グラウンドデータ)を使用したものです。(承認番号:平成30年6月11日付国部整中環共第7号)
この地図は、国土地理院長の承認を得て、同院発行の電子地形図25000を複製したものである。(承認番号 令元情複、第491号)