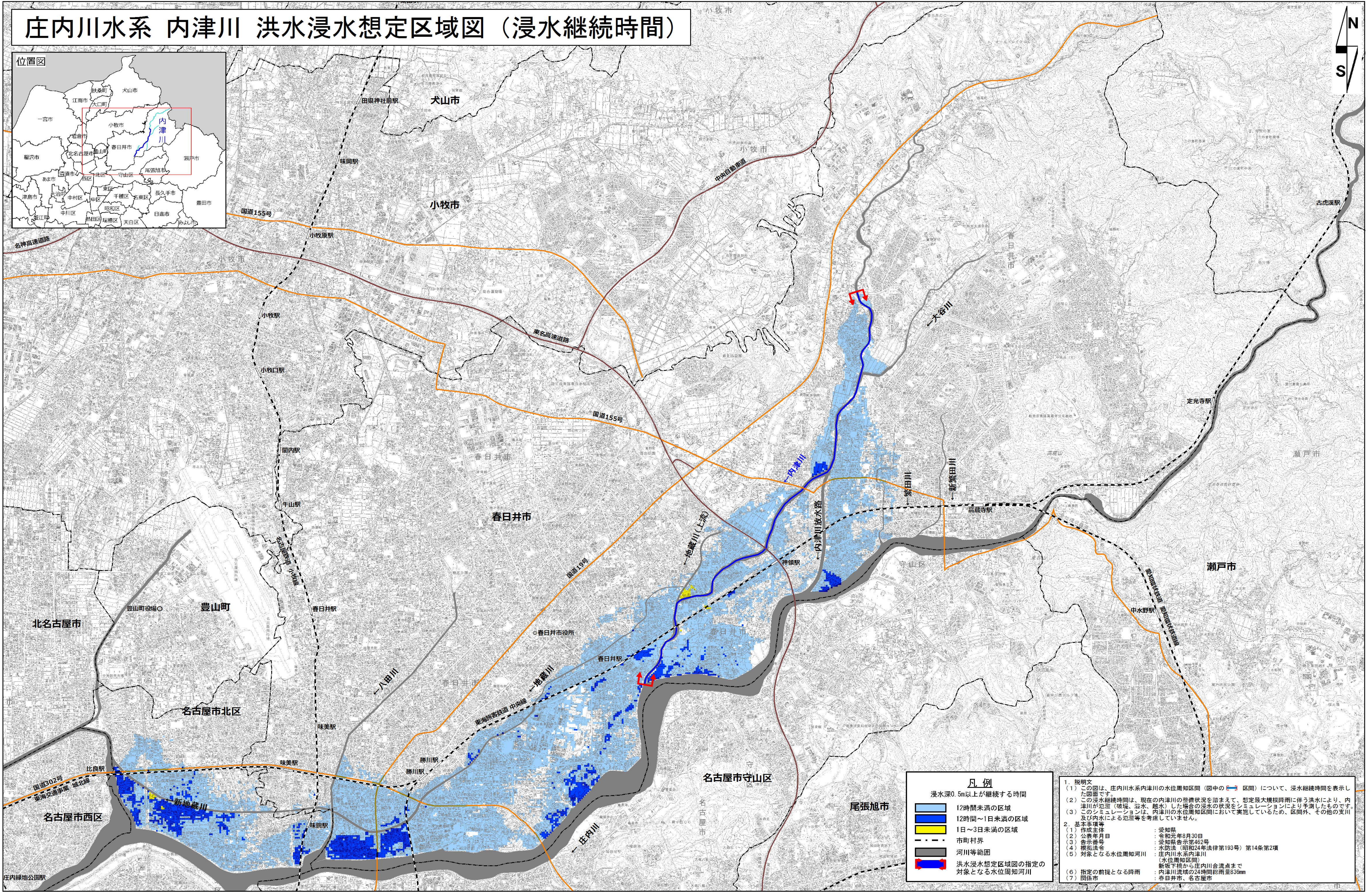
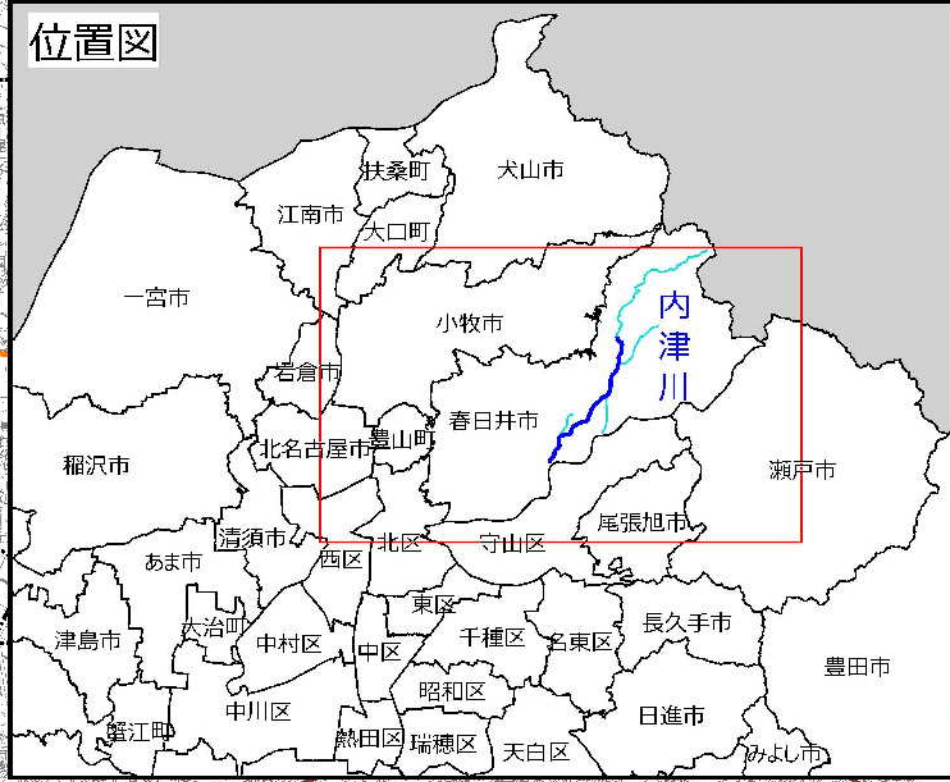


庄内川水系 内津川 洪水浸水想定区域図（浸水継続時間）



凡例

- 浸水深0.5m以上が継続する時間
- 12時間未満の区域
- 12時間～1日未満の区域
- 1日～3日未満の区域
- 市町村界
- 河川等範囲
- 洪水浸水想定区域図の指定の対象となる水位周知河川

1. 説明文
 - (1) この図は、庄内川水系内津川の水位周知区間（図中の 区間）について、浸水継続時間を表示した図面です。
 - (2) この浸水継続時間は、現在の内津川の整備状況を踏まえて、想定最大規模降雨に伴う洪水により、内津川が氾濫（破壊、溢水、越水）した場合の浸水の状況をシミュレーションにより予測したものです。
 - (3) このシミュレーションは、内津川の水位周知区間において実施しているため、区間外、その他の支川及び内水による氾濫等を考慮していません。
2. 基本事項

| | |
|-------------------------|-------------------------------------|
| (1) 作成主体 | ：愛知県 |
| (2) 公表年月日 | ：令和元年8月30日 |
| (3) 告示番号 | ：愛知告示第462号 |
| (4) 根拠法令 | ：水防法（昭和24年法律第193号）第14条第2項 |
| (5) 対象となる水位周知河川（水位周知区間） | ：庄内川水系内津川（水位周知区間） 新坂下橋から庄内川合流点まで |
| (6) 指定の前提となる降雨 | ：内津川流域の24時間総雨量836mm |
| (7) 関係市 | ：春日井市、名古屋市 |

この成果は、中部技術事務所長の承認を得て、同事務所作成の航空レーザ測量成果（デジタルデータ、オルソフォトデータ、グリッドデータ、クラウドデータ）を使用したものです。（承認番号：平成30年10月1日付国部整環共第21号）
 この地図の作成に当たっては、庄内川河川事務所長の承認を得て、同事務所作成の基礎地図情報を使用したものです。（承認番号：平成31年1月7日付国部整庄調第133号）
 この地図は、国土地理院長の承認を得て、同院発行の電子地形図25000を複製したものである。（承認番号 令元情復、第485号）