

平成25年

あいちの土地取引・開発レポート

平成25年第1四半期土地取引規制基礎調査結果

平成25年7月12日公表

平成25年第1四半期における愛知県内の土地取引・開発動向は次のとおりです。

- ・土地取引動向、開発動向ともに増加傾向にあったが、今期は、開発許可面積を除いて、おおむね横ばいとなっている。
- ・開発許可面積については、全体として減少している中、尾張北部地域においては、宅地開発等により大きく増加している。

(調査期間 平成25年1月～3月)

地域	1 土地取引		対前期比(件数) %	対前期比(面積) %	2 のうち個人・民間法人による取得		対前期比(件数) %	対前期比(面積) %	3 開発許可		対前期比(件数) %	対前期比(面積) %
	件数	面積(ha)			件数	面積(ha)			件数	面積(m ²)		
名古屋市	5,986	96.3	8.8	12.5	5,933	94.0	8.6	10.7	15	30,228.5	△28.6	△53.5
尾張東部	1,372	46.3	3.9	△29.5	1,338	45.2	3.3	△2.4	37	54,465.8	△19.6	9.8
尾張中部	1,252	52.9	△2.9	50.7	1,172	49.4	△7.0	43.2	22	30,954.3	△18.5	△45.3
尾張北部	1,658	69.4	10.3	△7.2	1,520	60.3	6.8	△16.3	66	96,894.7	65.0	233.6
海部津島	718	23.7	△6.3	△16.3	648	22.0	△9.4	△13.4	29	85,988.0	△29.3	15.0
知多	1,491	55.2	△1.5	△22.9	1,343	52.9	△6.3	△23.6	39	67,117.4	30.0	△18.3
岡崎西尾	1,237	43.2	△3.6	△4.0	1,117	39.1	△8.1	△9.1	50	56,385.2	16.3	△20.0
衣浦東部	1,071	28.7	△24.1	△23.7	980	25.3	△27.7	△23.3	33	34,815.7	△8.3	△5.5
豊田加茂	993	57.1	1.1	△1.7	799	47.7	△11.3	△13.3	35	101,987.7	△12.5	△68.0
東三河	1,534	97.0	△4.0	20.8	1,283	79.3	△9.6	16.8	18	30,132.6	5.9	△86.6
都市計画外	183	25.7	79.4	△38.7	44	2.9	91.3	△79.0	—	—	—	—
愛知県	17,495	595.5	1.3	△4.6	16,177	518.1	△2.0	△4.9	344	588,969.9	0.9	△41.6

WEBページアドレス <http://www.pref.aichi.jp/0000055324.html>

愛知県地域振興部土地水資源課 取引規制グループ 大橋、林

電話:052-954-6120(ダイヤルイン) E-mail:tochimizu@pref.aichi.lg.jp

土地取引規制基礎調査の概要

1 調査目的

四半期ごとに県内の土地取引及び都市計画法に基づく開発許可の状況を地域別・市町村別に把握することにより、土地取引・開発動向を明らかにする。

2 調査内容

(1) 土地取引に関する調査

登記所に申請された土地取引のうち、登記目的が「所有権移転」若しくは「所有・保存」で登記原因が「売買・払い下げ・買収」であるものの件数及び面積

(2) 個人・民間法人による土地取得に関する調査

上記(1)のうち地方公共団体等・国等を除いた個人・民間法人による土地取得件数及び面積

(3) 開発許可に関する調査

都市計画法第29条第1項の規定に基づく開発許可の新規件数及び面積

3 調査対象地域

県内市町村

4 調査結果

- (1) 調査結果地域別動向
- (2) 地域別・市町村別土地取引件数及び面積
- (3) 地域別・市町村別民間法人による土地取得件数及び面積
- (4) 地域別・市町村別開発許可件数及び面積

5 その他

本書における地域とは次のとおり。

「尾張東部地域」瀬戸市、尾張旭市、豊明市、日進市、長久手市、東郷町

「尾張中部地域」春日井市、小牧市、清須市、北名古屋市、豊山町

「尾張北部地域」一宮市、犬山市、江南市、稲沢市、岩倉市、大口町、扶桑町

「海部津島地域」津島市、愛西市、弥富市、あま市、大治町、蟹江町、飛島村

「知多地域」半田市、常滑市、東海市、大府市、知多市、阿久比町、東浦町、南知多町、美浜町、武豊町

「岡崎西尾地域」岡崎市、西尾市、幸田町

「衣浦東部地域」碧南市、刈谷市、安城市、知立市、高浜市

「豊田加茂地域」豊田市、みよし市

「東三河地域」豊橋市、豊川市、蒲郡市、新城市、田原市

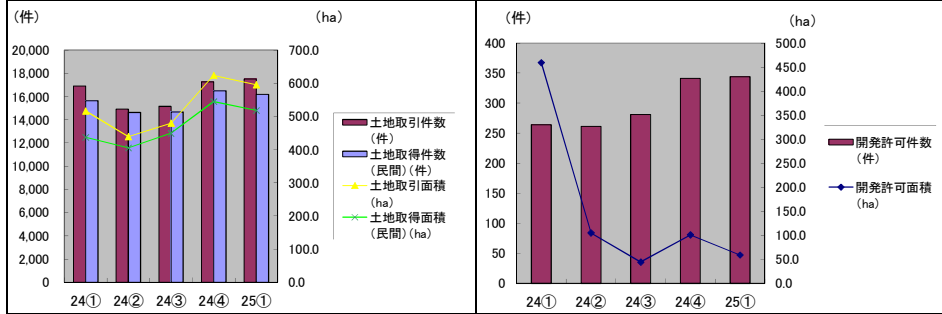
「都市計画区域外」設楽町、東栄町、豊根村

(1) 調査結果地域別動向

【愛知県】

愛知県全域

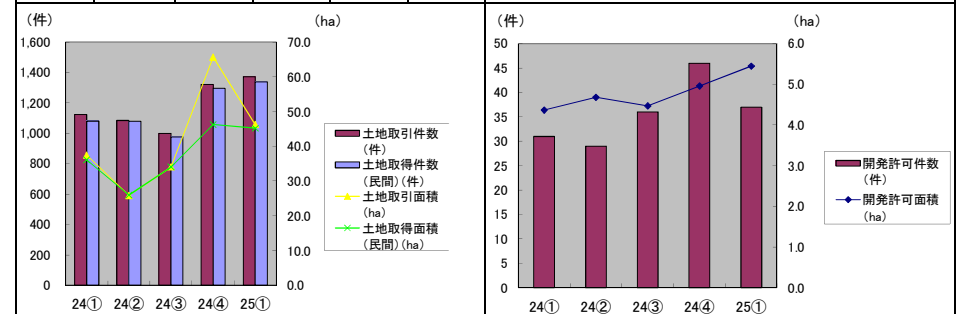
1. 土地取引						調査結果総括					
件数	面積(ha)	対前期比(件数)	対前期比(面積)	対前年同期比(件数)	対前年同期比(面積)						
17,495	595.5	1.3%	-4.6%	3.5%	15.3%	<土地取引> 件数・面積ともに増加傾向にあったが、今期はおおむね横ばいである。 <開発許可> 面積は、対前期比で減少している。 件数は増加傾向にあったが、今期はおおむね横ばいである。					
2. 1のうち個人・民間法人による土地取得											
16,177	518.1	-2.0%	-4.9%	3.5%	18.5%						
3. 開発許可											
344	588,969.9	0.9%	-41.6%	30.3%	-87.2%						



【尾張東部地域】

瀬戸市、尾張旭市、豊明市、日進市、長久手市、東郷町

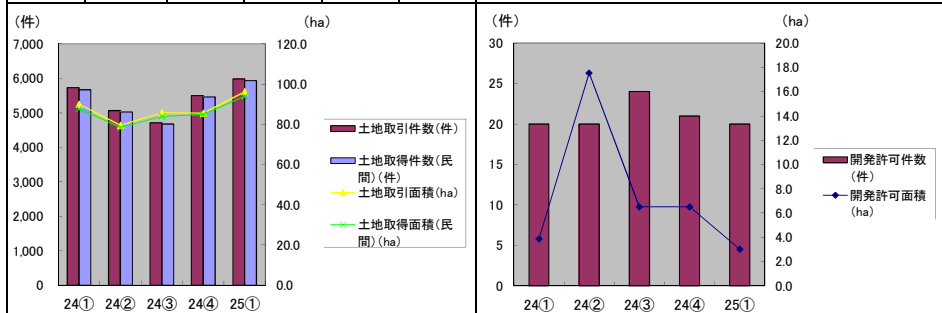
1. 土地取引						調査結果総括					
件数	面積(ha)	対前期比(件数)	対前期比(面積)	対前年同期比(件数)	対前年同期比(面積)						
1,372	46.3	3.9%	-29.5%	22.2%	23.5%	<土地取引> 面積は増加傾向にあったが、今期は対前期比で減少している。特に、個人・民間法人以外(国、地方公共団体等)による減少が大きい。 <開発許可> 増加傾向にあった件数は減少したものの、面積は増加傾向にある。					
2. 1のうち個人・民間法人による土地取得											
1,338	45.2	3.3%	-2.4%	23.8%	25.2%						
3. 開発許可											
37	54,465.8	-19.6%	9.8%	19.4%	24.7%						



【名古屋市】

名古屋市

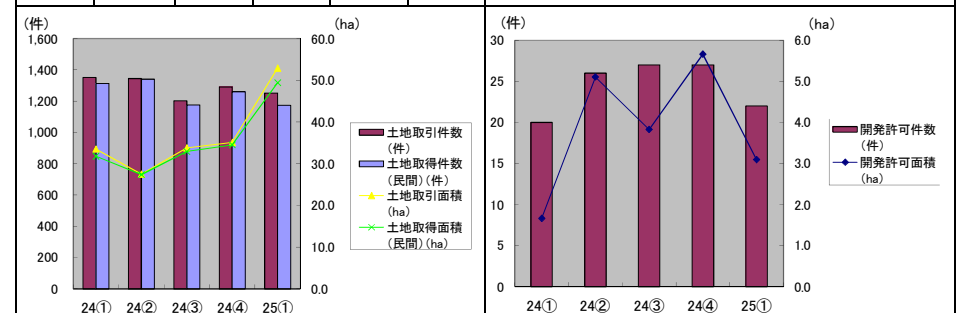
1. 土地取引						調査結果総括					
件数	面積(ha)	対前期比(件数)	対前期比(面積)	対前年同期比(件数)	対前年同期比(面積)						
5,986	96.3	8.8%	12.5%	4.4%	6.9%	<土地取引> 件数・面積ともに増加傾向にある。 <開発許可> 件数・面積ともに減少傾向にある。					
2. 1のうち個人・民間法人による土地取得											
5,933	94.0	8.6%	10.7%	4.7%	7.2%						
3. 開発許可											
15	30,228.5	-28.6%	-53.5%	-25.0%	-21.8%						



【尾張中部地域】

春日井市、小牧市、清須市、北名古屋市、豊山町

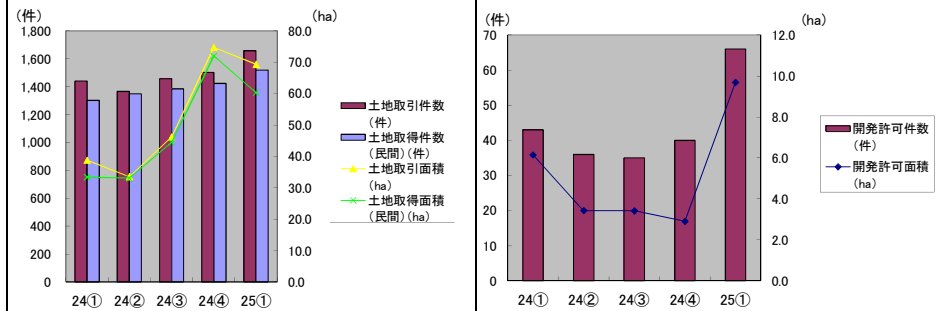
1. 土地取引						調査結果総括					
件数	面積(ha)	対前期比(件数)	対前期比(面積)	対前年同期比(件数)	対前年同期比(面積)						
1,252	52.9	-2.9%	50.7%	-7.3%	57.9%	<土地取引> 面積は増加傾向にあり、特に今期は大きく増加している。これは、1月に清須市で1.1ha(16件)の土地が地方公共団体等により、2月に春日井市で18.0ha(37件)の土地が民間法人により、3月に北名古屋市で1.1haの土地が地方公共団体等により取得されたためである。 <開発許可> 件数・面積ともに、対前期比で減少している。					
2. 1のうち個人・民間法人による土地取得											
1,172	49.4	-7.0%	43.2%	-10.7%	55.3%						
3. 開発許可											
22	30,954.3	-18.5%	-45.3%	10.0%	85.6%						



【尾張北部地域】

一宮市、犬山市、江南市、稲沢市、岩倉市、大口町、扶桑町

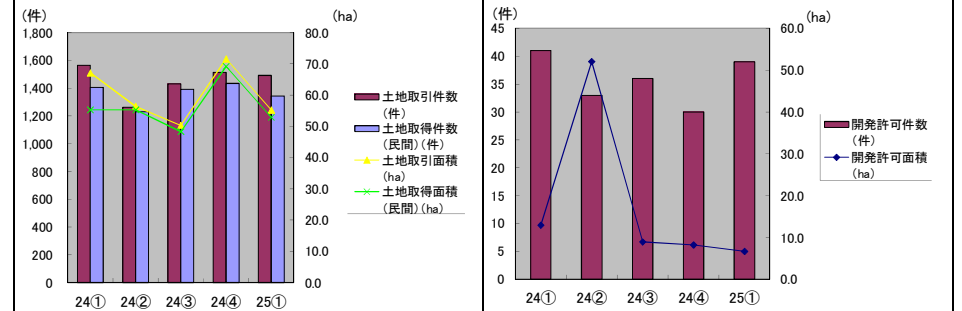
1. 土地取引						調査結果総括					
件数	面積(ha)	対前期比(件数)	対前期比(面積)	対前年同期比(件数)	対前年同期比(面積)	<土地取引> 件数は増加傾向が続いている。 面積は増加傾向にあったが、今期は減少している。 特に、個人・民間法人による減少が大きい。					
1,658	69.4	10.3%	-7.2%	15.1%	78.9%	<開発許可> 件数・面積は、対前期比で大きく増加している。 これは、江南市で約1.7ha(宅地)、犬山市で約1.0ha(工場)、大口町で約0.8ha(宅地)、扶桑町で約1.3ha(宅地)の開発許可がなされたためである。					
2. 1のうち個人・民間法人による土地取得											
件数	面積(ha)	対前期比(件数)	対前期比(面積)	対前年同期比(件数)	対前年同期比(面積)						
1,520	60.3	6.8%	-16.3%	16.7%	80.5%						
3. 開発許可											
件数	面積(m ²)	対前期比(件数)	対前期比(面積)	対前年同期比(件数)	対前年同期比(面積)						
66	96,894.7	65.0%	233.6%	53.5%	57.7%						



【知多地域】

半田市、常滑市、東海市、大府市、知多市、阿久比町、東浦町、南知多町、美浜町、武豊町

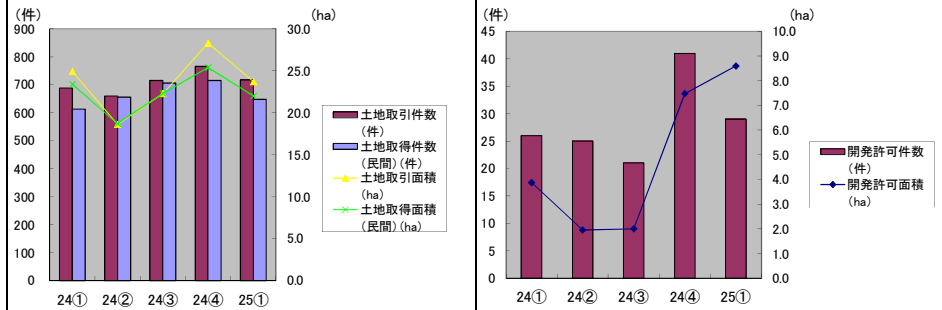
1. 土地取引						調査結果総括					
件数	面積(ha)	対前期比(件数)	対前期比(面積)	対前年同期比(件数)	対前年同期比(面積)	<土地取引> 面積は、対前期比で減少している。 件数は、おおむね横ばいで推移している。					
1,491	55.2	-1.5%	-22.9%	-4.7%	-17.7%	<開発許可> 件数は増減を繰り返しているが、面積は減少傾向にある。					
2. 1のうち個人・民間法人による土地取得											
件数	面積(ha)	対前期比(件数)	対前期比(面積)	対前年同期比(件数)	対前年同期比(面積)						
1,343	52.9	-6.3%	-23.6%	-4.5%	-4.3%						
3. 開発許可											
件数	面積(m ²)	対前期比(件数)	対前期比(面積)	対前年同期比(件数)	対前年同期比(面積)						
39	67,117.4	30.0%	-18.3%	-4.9%	-48.2%						



【海部津島地域】

津島市、愛西市、弥富市、あま市、大治町、蟹江町、飛島村

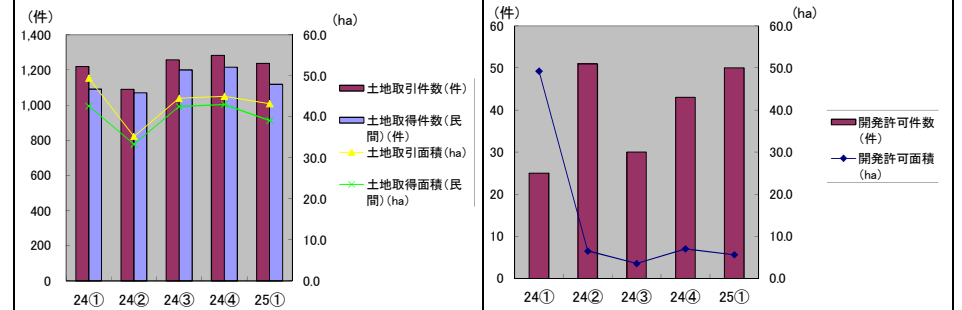
1. 土地取引						調査結果総括					
件数	面積(ha)	対前期比(件数)	対前期比(面積)	対前年同期比(件数)	対前年同期比(面積)	<土地取引> 件数・面積ともに増加傾向にあったが、対前期比で減少している。					
718	23.7	-6.3%	-16.3%	4.4%	-4.8%	<開発許可> 対前期比で件数は減少したものの、面積は増加傾向である。 これは、弥富市で約1.6ha(事務所倉庫)、愛西市で約1.3ha(事務所倉庫)、飛島村で約1.8ha(事務所倉庫)の開発許可がなされたためである。					
2. 1のうち個人・民間法人による土地取得											
件数	面積(ha)	対前期比(件数)	対前期比(面積)	対前年同期比(件数)	対前年同期比(面積)						
648	22.0	-9.4%	-13.4%	5.7%	-6.0%						
3. 開発許可											
件数	面積(m ²)	対前期比(件数)	対前期比(面積)	対前年同期比(件数)	対前年同期比(面積)						
29	85,988.0	-29.3%	15.0%	11.5%	121.8%						



【岡崎西尾地域】

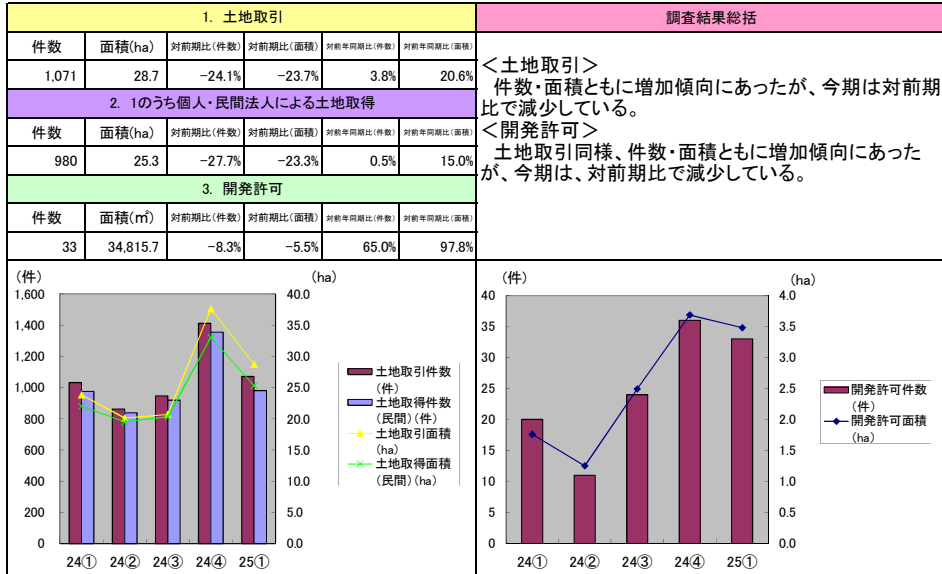
岡崎市、西尾市、幸田町

1. 土地取引						調査結果総括					
件数	面積(ha)	対前期比(件数)	対前期比(面積)	対前年同期比(件数)	対前年同期比(面積)	<土地取引> 件数・面積ともに、おおむね横ばいで推移している。					
1,237	43.2	-3.6%	-4.0%	1.5%	-12.6%	<開発許可> 件数は増加傾向が続いている。 面積は、おおむね横ばいで推移している。					
2. 1のうち個人・民間法人による土地取得											
件数	面積(ha)	対前期比(件数)	対前期比(面積)	対前年同期比(件数)	対前年同期比(面積)						
1,117	39.1	-8.1%	-9.1%	2.5%	-8.2%						
3. 開発許可											
件数	面積(m ²)	対前期比(件数)	対前期比(面積)	対前年同期比(件数)	対前年同期比(面積)						
50	56,385.2	16.3%	-20.0%	100.0%	-88.5%						



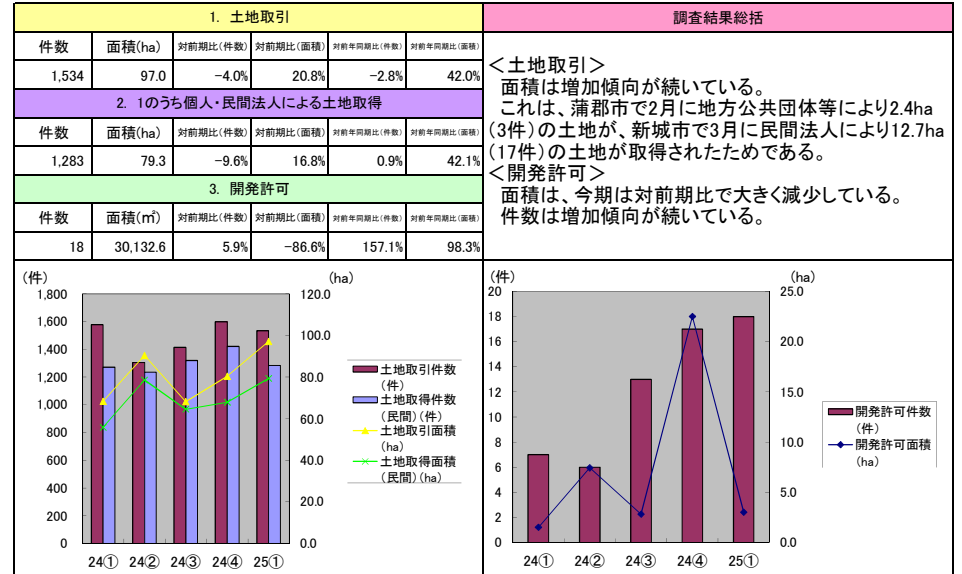
【衣浦東部地域】

碧南市、刈谷市、安城市、知立市、高浜市



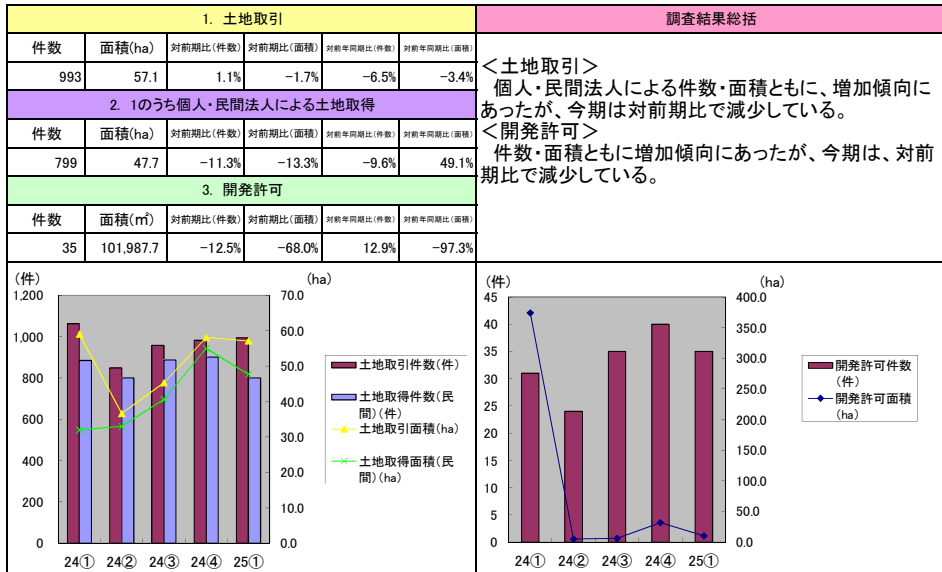
【東三河地域】

豊橋市、豊川市、蒲郡市、新城市、田原市



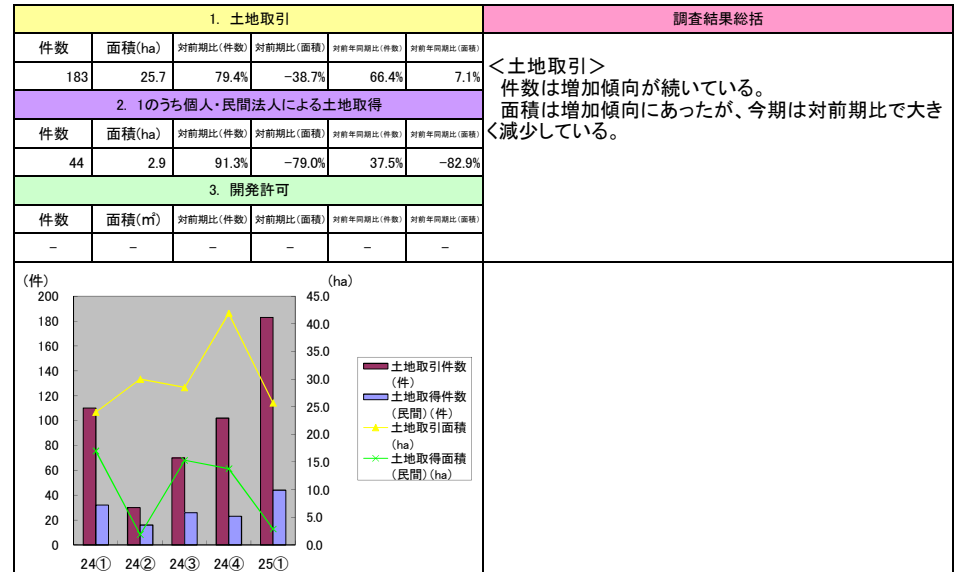
【豊田加茂地域】

豊田市、みよし市



【都市計画区域外】

設楽町、東栄町、豊根村

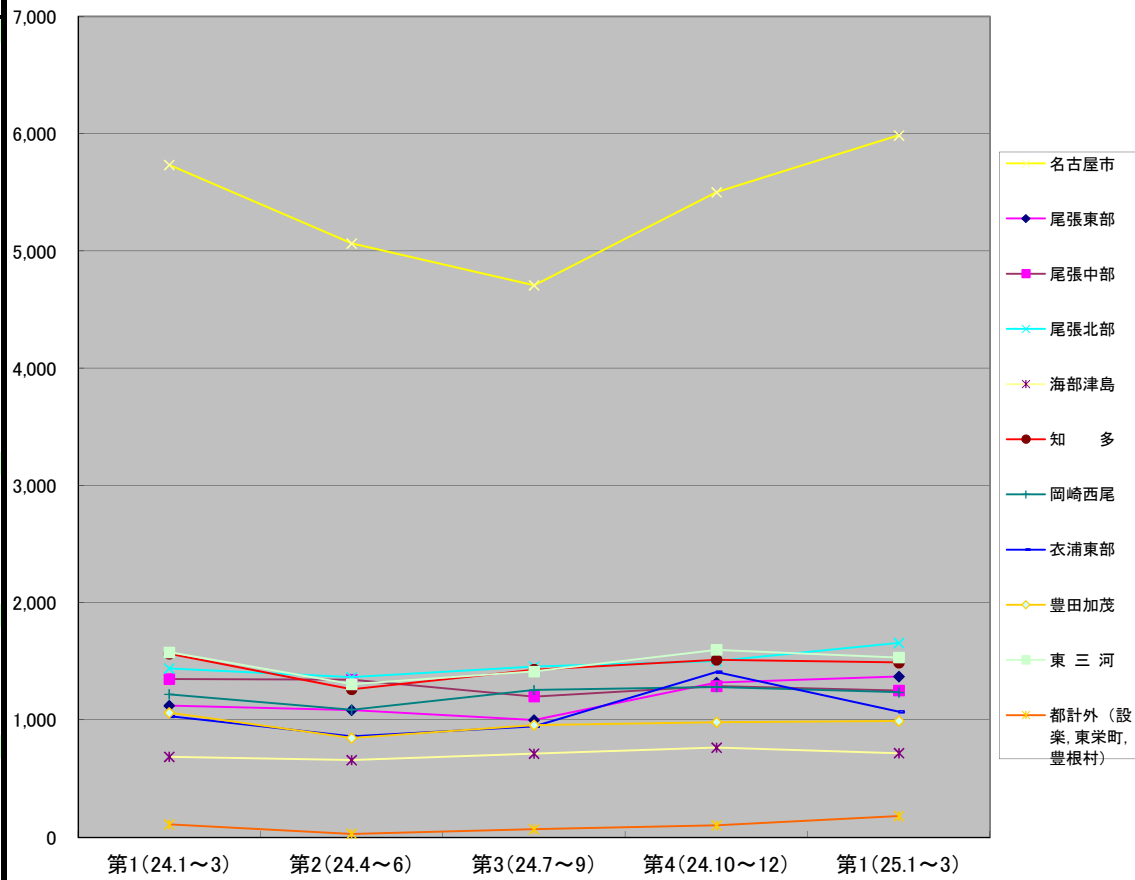


(2) 地域別・市町村別 土地取引件数及び面積

	24年調査分								25年調査分							
	第1(24.1~3)		第2(24.4~6)		第3(24.7~9)		第4(24.10~12)		第1(25.1~3)							
	件数	面積(ha)	件数	面積(ha)	件数	面積(ha)	件数	面積(ha)	件数	面積(ha)	対前期比(件数)	対前期比(面積)	対前年同期比(件数)	対前年同期比(面積)		
名古屋市	5,733	90.1	5,065	79.6	4,708	85.8	5,500	85.6	5,986	96.3	8.8%	12.5%	4.4%	6.9%		
千種区	590	5.4	342	5.3	338	4.3	422	5.4	601	6.5	42.4%	20.4%	1.9%	20.4%		
東区	279	2.0	265	3.5	208	1.6	334	1.7	351	4.9	5.1%	188.2%	25.8%	145.0%		
北区	289	3.9	260	4.3	283	3.8	356	5.1	306	4.4	-14.0%	-13.7%	5.9%	12.8%		
西区	292	3.8	319	3.5	334	3.9	445	4.9	317	4.2	-28.8%	-14.3%	8.6%	10.5%		
中村区	307	7.1	263	3.6	252	3.6	266	4.0	351	5.4	32.0%	35.0%	14.3%	-23.9%		
中区	368	2.8	403	1.9	281	1.7	357	2.6	576	2.9	61.3%	11.5%	56.5%	3.6%		
昭和区	269	3.3	223	2.8	258	11.2	252	3.9	358	4.7	42.1%	20.5%	33.1%	42.4%		
瑞穂区	297	3.8	226	2.1	211	3.0	225	3.2	262	3.6	16.4%	12.5%	-11.8%	-5.3%		
熱田区	195	2.0	127	1.1	161	1.4	102	1.3	124	1.1	21.6%	-15.4%	-36.4%	-45.0%		
中川区	347	6.6	458	10.9	349	5.7	397	7.0	349	6.1	-12.1%	-12.9%	0.6%	-7.6%		
港区	211	5.4	198	6.3	224	4.2	320	5.9	290	5.0	-9.4%	-15.3%	37.4%	-7.4%		
南区	272	8.6	254	3.5	238	10.9	246	3.4	218	4.1	-11.4%	20.6%	-19.9%	-52.3%		
守山区	340	6.8	355	6.4	362	9.2	411	7.9	454	8.0	10.5%	1.3%	33.5%	17.6%		
緑区	731	11.8	604	13.4	580	10.6	597	11.7	693	19.3	16.1%	65.0%	-5.2%	63.6%		
名東区	446	6.7	401	6.1	307	4.8	325	8.2	330	6.1	1.5%	-25.6%	-26.0%	-9.0%		
天白区	500	10.1	367	4.7	322	6.0	445	9.4	406	9.7	-8.8%	3.2%	-18.8%	-4.0%		
尾張東部地域	1,123	37.5	1,085	25.9	1,000	34.1	1,321	65.7	1,372	46.3	3.9%	-29.5%	22.2%	23.5%		
瀬戸市	286	11.2	235	8.9	256	14.6	304	17.4	322	17.2	5.9%	-1.1%	12.6%	53.6%		
尾張旭市	180	4.8	185	2.8	178	3.4	216	19.8	193	3.6	-10.6%	-81.8%	7.2%	-25.0%		
豊明市	143	2.8	142	2.6	111	2.4	121	3.1	128	4.4	5.8%	41.9%	-10.5%	57.1%		
日進市	249	9.0	176	4.8	205	7.1	342	16.3	406	11.5	18.7%	-29.4%	63.1%	27.8%		
長久手市	165	3.9	248	3.5	136	4.2	248	5.6	204	5.3	-17.7%	-5.4%	23.6%	35.9%		
東郷町	100	5.8	99	3.3	114	2.4	90	3.5	119	4.3	32.2%	22.9%	19.0%	-25.9%		
尾張中部地域	1,351	33.5	1,344	27.5	1,201	33.8	1,290	35.1	1,252	52.9	-2.9%	50.7%	-7.3%	57.9%		
春日井市	622	13.5	582	13.1	527	16.5	626	18.3	562	33.6	-10.2%	83.6%	-9.6%	148.9%		
小牧市	275	12.5	270	6.5	280	10.4	300	8.7	305	8.7	1.7%	0.0%	10.9%	-30.4%		
清須市	142	2.2	167	2.9	189	2.9	132	2.4	166	4.8	25.8%	100.0%	16.9%	118.2%		
北名古屋市	253	3.3	280	4.1	159	2.9	189	4.8	187	5.0	-1.1%	4.2%	-26.1%	51.5%		
豊山町	59	2.0	45	0.9	46	1.1	43	0.9	32	0.8	-25.6%	-11.1%	-45.8%	-60.0%		
尾張北部地域	1,441	38.8	1,366	33.5	1,457	46.2	1,503	74.8	1,658	69.4	10.3%	-7.2%	15.1%	78.9%		
一宮市	755	18.6	673	14.3	731	19.1	700	17.3	860	19.0	22.9%	9.8%	13.9%	2.2%		
犬山市	137	4.0	133	4.2	135	6.3	152	37.7	144	13.7	-5.3%	-63.7%	5.1%	242.5%		
江南市	170	3.4	168	3.6	172	5.0	201	4.4	198	6.0	-1.5%	36.4%	16.5%	76.5%		
稲沢市	154	6.1	209	6.7	248	10.3	263	10.9	276	26.6	4.9%	144.0%	79.2%	336.1%		
岩倉市	127	3.5	89	1.9	81	1.4	76	1.7	81	1.3	6.6%	-23.5%	-36.2%	-62.9%		
大口町	46	2.1	41	1.4	41	2.3	41	1.0	42	1.5	2.4%	50.0%	-8.7%	-28.6%		
扶桑町	52	1.1	53	1.4	49	1.8	70	1.8	57	1.3	-18.6%	-27.8%	9.6%	18.2%		
海部津島地域	688	24.9	660	18.6	715	22.3	766	28.3	718	23.7	-6.3%	-16.3%	4.4%	-4.8%		
津島市	127	4.0	103	3.7	117	4.2	111	2.5	111	3.9	0.0%	56.0%	-12.6%	-2.5%		
愛西市	113	7.2	104	3.9	83	2.2	151	6.8	104	3.6	-31.1%	-47.1%	-8.0%	-50.0%		
弥富市	95	4.0	76	2.7	81	4.3	74	5.8	108	4.7	45.9%	-19.0%	13.7%	17.5%		
あま市	183	4.9	191	4.6	212	6.0	232	7.8	218	5.9	-6.0%	-24.4%	19.1%	20.4%		
大治町	89	2.7	100	2.1	129	2.6	103	2.7	85	1.8	-17.5%	-33.3%	-4.5%	-33.3%		
蟹江町	80	2.1	83	1.4	83	1.5	80	1.4	81	2.3	1.3%	64.3%	1.3%	9.5%		
飛島村	1	0.0	3	0.2	10	1.5	15	1.3	11	1.5	-26.7%	15.4%	1000.0%	皆増		
知多地域	1,565	67.1	1,262	56.4	1,430	50.3	1,514	71.6	1,491	55.2	-1.5%	-22.9%	-4.7%	-17.7%		
半田市	219	10.0	244	8.2	258	8.6	261	7.6	273	7.2	4.6%	-5.3%	24.7%	-28.0%		
常滑市	229	17.7	163	6.0	157	7.1	162	7.2	163	7.5	0.6%	4.2%	-28.8%	-57.6%		
東海市	246	7.2	192	8.0	284	7.9	267	6.1	289	5.4	8.2%	-11.5%	17.5%	-25.0%		
大府市	339	12.5	227	6.1	204	4.1	238	10.9	219	13.0	-8.0%	19.3%	-35.4%	4.0%		
知多市	135	3.8	142	10.6	139	4.2	170	10.2	133	5.7	-21.8%	-44.1%	-1.5%	50.0%		
阿久比町	75	1.5	55	1.5	93	2.3	80	2.9	99	6.5	23.8%	124.1%	32.0%	333.3%		
東浦町	106	4.0	86	3.2	101	2.7	129	4.7	93	2.3	-27.9%	-51.1%	-12.3%	-42.5%		
南知多町	74	1.8	59	2.1	78	6.0	65	4.5	55	1.1	-15.4%	-75.6%	-25.7%	-38.9%		
美浜町	61	2.3	30	8.7	45	3.6	41	2.7	66	3.5	61.0%	29.6%	8.2%	52.2%		
武豊町	81	6.3	64	2.0	71	3.8	101	14.8	101	3.0	0.0%	-79.7%	24.7%	-52.4%		
岡崎西尾地域	1,219	49.4	1,089	35.2	1,257	44.5	1,283	45.0	1,237	43.2	-3.6%	-4.0%	1.5%	-12.6%		
岡崎市	780	35.2	721	22.7	812	28.5	818	28.3	786	25.7	-3.9%	-9.2%	0.8%	-27.0%		
西尾市	379	13.0	301	11.0	371	13.0	399	14.3	371	14.5	-7.0%	1.4%	-2.1%	11.5%		
幸田町	60	1.2	67	1.5	74	3.0	66	2.4	80	3.0	21.2%	25.0%	33.3%	150.0%		
衣浦東部地域	1,032	23.8	862	20.1	947	20.7	1,411	37.6	1,071	28.7	-24.1%	-23.7%	3.8%	20.6%		
碧南市	107	4.6	90	2.2	94	3.2	114	7.1	121	3.8	6.1%	-46.5%	13.1%	-17.4%		
刈谷市	399	6.4	270	4.9	347	4.7	245	6.6	354	8.7	44.5%	31.8%	-11.3%	35.9%		
安城市	307	8.0	288	7.9	295	8.4	845	18.4	378	10.4	-55.3%	-43.5%	23.1%	30.0%		
知立市	123	2.5	124	3.2	113	2.1	110	2.8	144	3.6	30.9%	28.6%	17.1%	44.0%		
高浜市	96	2.3	90	1.9	98	2.3	97	2.7	74	2.2	-23.7%	-18.5%	-22.9%	-4.3%		
豊田加茂地域	1,062	59.1	848	36.6	958	45.3	982	58.1	993	57.1	1.1%	-1.7%	-6.5%	-3.4%		
豊田市	932	55.7	740	33.0	835	39.1	864	54.0	844	51.4	-2.3%	-4.8%	-9.4%	-7.7%		
みよし市	130	3.4	108	3.6	123	6.2	118	4.1	149	5.7	26.3%	39.0%	14.6%	67.6%		
東三河地域	1,578	68.3	1,305	90.4	1,415	68.2	1,598	80.3	1,534	97.0	-4.0%	20.8%	-2.8%	42.0%		
豊橋市	676	24.7	621	22.6	633	18.6	693	27.3	659	26.4	-4.9%	-3.3%	-2.5%	6.9%		
豊川市	409	14.9	372	22.2	369	12.1	453	24.9	365	13.0	-19.4%	-47.8%	-10.8%	-12.8%		
蒲郡市	137	4.0	127	4.4	159	4.8	200	7.8	194	9.8	-3.0%	25.6%	41.6%	145.0%		
新城市	149	15.3	100	27.0	113	17.7	131	12.0	149	23.5	13.7%	95.8%	0.0%	53.6%		
田原市	207	9.4	85	14.2	141	15.0	121	8.3	167	24.3	38.0%	192.8%	-19.3%	158.5%		
都市計画区域外	110	24.0	30	15.2	70	28.5	102	41.9	183	25.7	79.4%	-38.7%	66.4%	7.1%		
設楽町	82	21.0	24	11.5	61	27.4	91	39.6	165	23.1	81.3%	-41.7%	101.2%	10.0%		
東栄町	25	1.7	6	3.7	7	0.7	10	0.9	10	0.9	0.0%	0.0%	-60.0%	-47.1%		
豊根村	3	1.3	0	0.0	2	0.4	1	1.4	8	1.7	700.0%	21.4%	166.7%	30.8%		
全地域計	16,902	516.5	14,916	439.0	15,158	479.7	17,270	624.0	17,495	595.5	1.3%	-4.6%	3.5%	15.3%		

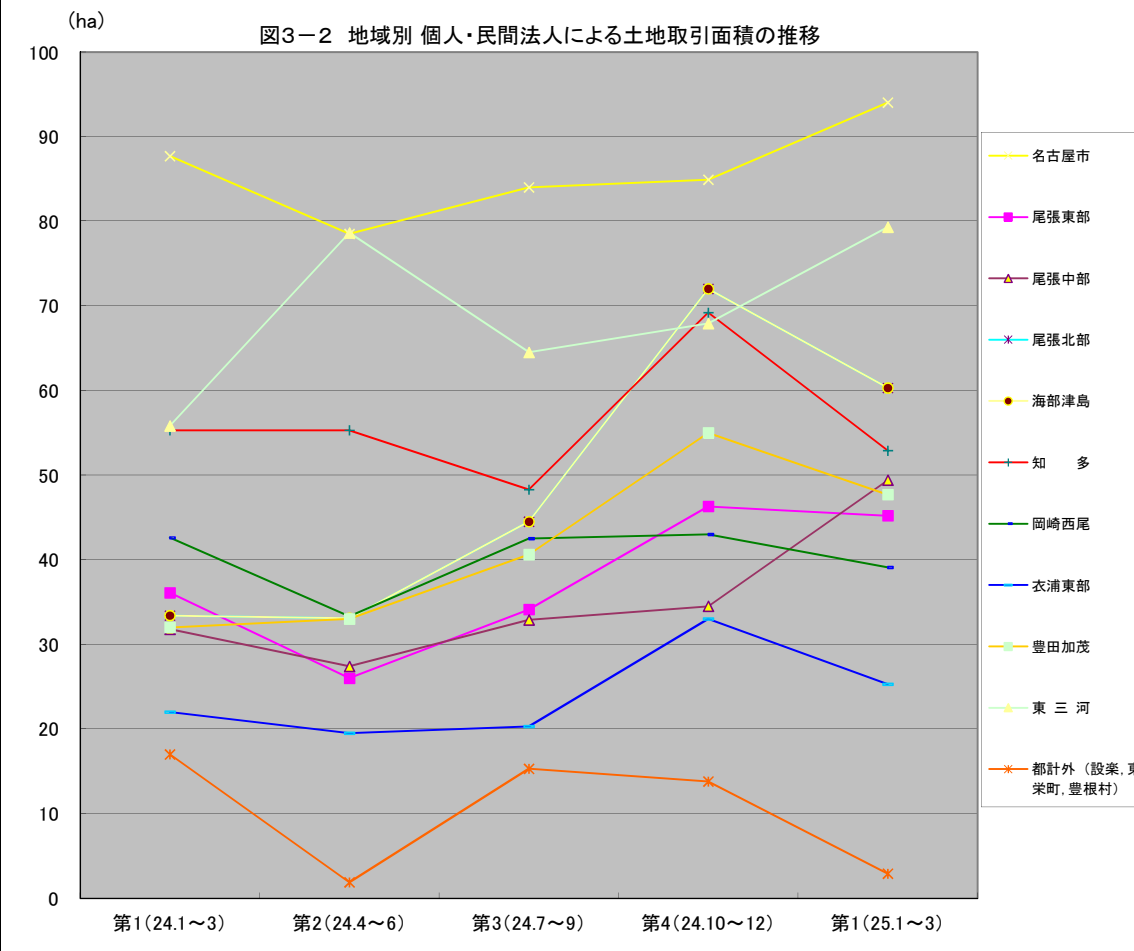
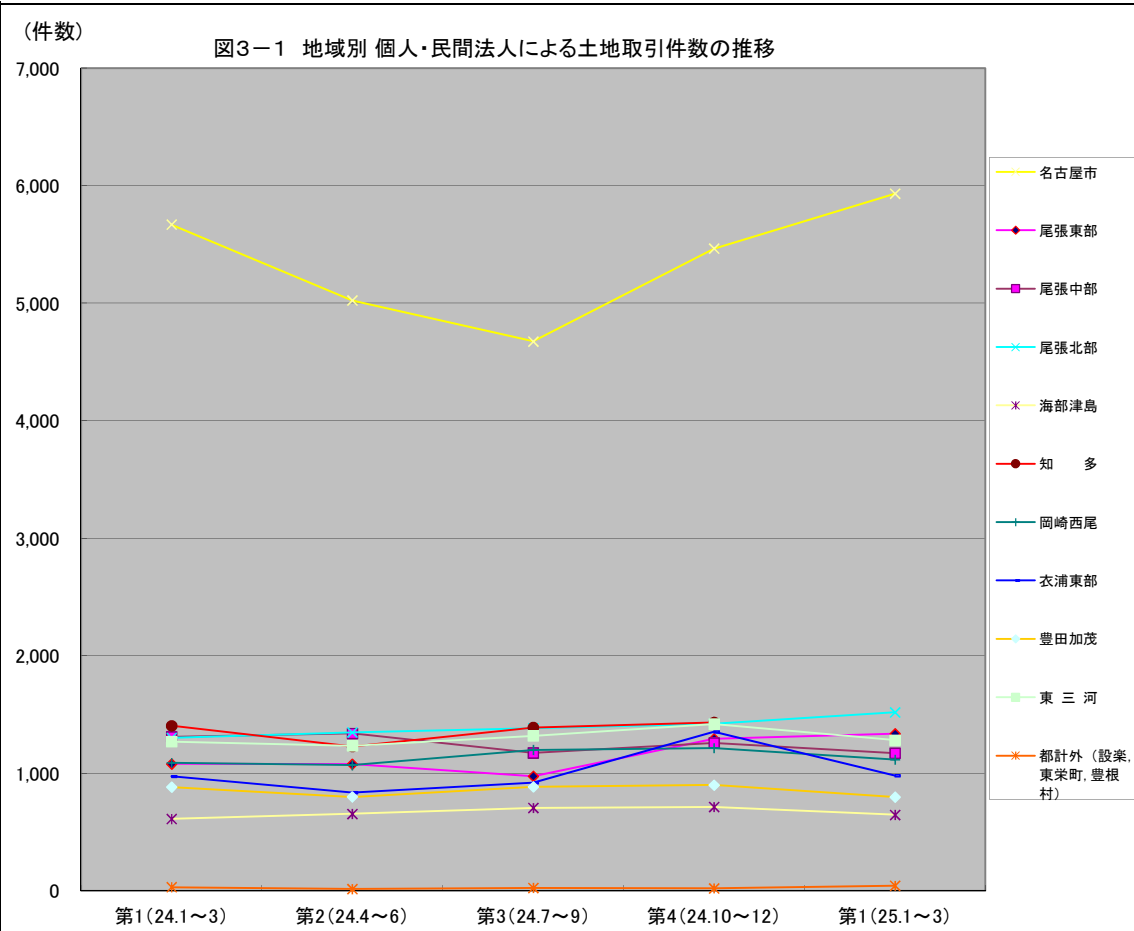
(件数)

図2-1 地域別土地取引件数の推移



(3) 地域別・市町村別 個人・民間法人による土地取引件数及び面積

	24年調査分								25年調査分							
	第1(24.1~3)		第2(24.4~6)		第3(24.7~9)		第4(24.10~12)		第1(25.1~3)							
	件数	面積(ha)	件数	面積(ha)	件数	面積(ha)	件数	面積(ha)	件数	面積(ha)	対前期比(件数)	対前期比(面積)	対前年同期比(件数)	対前年同期比(面積)		
名古屋市	5,669	87.7	5,024	78.5	4,676	84.0	5,465	84.9	5,933	94.0	8.6%	10.7%	4.7%	7.2%		
千種区	588	5.4	340	5.1	338	4.3	422	5.4	601	6.5	42.4%	20.4%	2.2%	20.4%		
東区	279	1.9	265	3.6	208	1.7	334	1.7	351	5.0	5.1%	194.1%	25.8%	163.2%		
北区	281	3.8	258	4.3	281	3.8	353	5.1	303	4.4	-14.2%	-13.7%	7.8%	15.8%		
西区	290	3.8	317	3.5	333	4.0	443	4.9	317	4.2	-28.4%	-14.3%	9.3%	10.5%		
中村区	300	6.5	262	3.6	252	3.6	265	4.1	348	5.4	31.3%	31.7%	16.0%	-16.9%		
中区	368	2.8	403	2.0	281	1.6	357	2.5	575	2.8	61.1%	12.0%	56.3%	0.0%		
昭和区	269	3.3	222	2.8	257	11.2	250	3.9	355	4.5	42.0%	15.4%	32.0%	36.4%		
瑞穂区	297	3.8	226	2.1	211	3.0	225	3.2	259	3.4	15.1%	6.2%	-12.8%	-10.5%		
熱田区	194	2.0	127	1.1	160	1.4	102	1.3	123	1.0	20.6%	-23.1%	-36.6%	-50.0%		
中川区	336	6.4	451	10.7	341	5.7	393	6.9	342	5.9	-13.0%	-14.5%	1.8%	-7.8%		
港区	208	5.3	191	6.2	219	4.1	320	6.0	280	4.9	-12.5%	-18.3%	34.6%	-7.5%		
南区	268	8.5	243	3.3	233	10.9	239	3.4	216	4.1	-9.6%	20.6%	-19.4%	-51.8%		
守山区	335	6.8	353	6.4	359	7.8	406	7.8	446	7.9	9.9%	1.3%	33.1%	16.2%		
緑区	715	11.5	598	13.3	574	10.5	595	11.8	687	19.0	15.5%	61.0%	-3.9%	65.2%		
名東区	446	6.7	401	6.1	307	4.9	321	7.9	328	5.9	2.2%	-25.3%	-26.5%	-11.9%		
天白区	495	9.2	367	4.7	322	5.9	440	9.2	402	9.2	-8.6%	0.0%	-18.8%	0.0%		
尾張東部地域	1,081	36.1	1,079	26.0	977	34.1	1,295	46.3	1,338	45.2	3.3%	-2.4%	23.8%	25.2%		
瀬戸市	276	11.0	229	8.9	236	14.4	294	17.4	311	17.0	5.8%	-2.3%	12.7%	54.5%		
尾張旭市	180	4.8	185	2.9	178	3.4	211	4.4	190	3.4	-10.0%	-22.7%	5.6%	-29.2%		
豊明市	141	2.8	142	2.6	110	2.4	119	3.1	123	4.3	3.4%	38.7%	-12.8%	53.6%		
日進市	226	7.7	176	4.8	204	7.1	334	12.3	392	10.9	17.4%	-11.4%	73.5%	41.6%		
長久手市	161	4.0	248	3.5	135	4.3	247	5.6	204	5.3	-17.4%	-5.4%	26.7%	32.5%		
東郷町	97	5.8	99	3.3	114	2.5	90	3.5	118	4.3	31.1%	22.9%	21.6%	-25.9%		
尾張中部地域	1,312	31.8	1,340	27.4	1,175	32.9	1,260	34.5	1,172	49.4	-7.0%	43.2%	-10.7%	55.3%		
春日井市	601	12.7	582	13.1	526	15.9	620	18.2	553	33.2	-10.8%	82.4%	-8.0%	161.4%		
小牧市	261	12.0	267	6.4	263	10.2	285	8.6	265	8.0	-7.0%	-7.0%	1.5%	-33.3%		
清須市	141	2.2	167	2.9	188	2.9	132	2.3	148	3.7	12.1%	60.9%	5.0%	68.2%		
北名古屋	252	3.2	279	4.0	152	2.8	180	4.6	178	3.7	-1.1%	-19.6%	-29.4%	15.6%		
豊山町	57	1.7	45	1.0	46	1.1	43	0.8	28	0.8	-34.9%	0.0%	-50.9%	-52.9%		
尾張北部地域	1,302	33.4	1,349	33.1	1,385	44.5	1,423	72.0	1,520	60.3	6.8%	-16.3%	16.7%	80.5%		
一宮市	666	17.1	666	14.2	689	18.2	667	16.9	781	17.9	17.1%	5.9%	17.3%	4.7%		
犬山市	127	4.0	129	4.1	126	5.9	143	37.6	126	9.8	-11.9%	-73.9%	-0.8%	145.0%		
江南市	156	3.1	164	3.5	161	4.8	188	4.1	190	5.9	1.1%	43.9%	21.8%	90.3%		
稲沢市	146	3.6	208	6.7	240	10.0	245	8.9	262	22.9	6.9%	157.3%	79.5%	536.1%		
岩倉市	113	2.4	88	1.9	79	1.4	72	1.7	72	1.2	0.0%	-29.4%	-36.3%	-50.0%		
大口町	45	2.1	41	1.3	41	2.3	38	1.0	35	1.4	-7.9%	40.0%	-22.2%	-33.3%		
扶桑町	49	1.1	53	1.4	49	1.9	70	1.8	54	1.2	-22.9%	-33.3%	10.2%	9.1%		
海部津島地域	613	23.4	656	18.7	706	22.3	715	25.4	648	22.0	-9.4%	-13.4%	5.7%	-6.0%		
津島市	126	4.0	103	3.7	117	4.2	107	2.4	106	3.9	-0.9%	62.5%	-15.9%	-2.5%		
愛西市	100	6.7	104	3.9	76	2.2	135	6.2	86	2.9	-36.3%	-53.2%	-14.0%	-56.7%		
弥富市	63	3.6	75	2.7	81	4.2	67	5.5	82	4.0	22.4%	-27.3%	30.2%	11.1%		
あま市	168	4.8	190	4.6	212	6.0	210	6.1	197	5.7	-6.2%	-6.6%	17.3%	18.8%		
大治町	81	2.4	100	2.1	128	2.6	103	2.7	85	1.7	-17.5%	-37.0%	4.9%	-29.2%		
蟹江町	74	1.9	81	1.4	82	1.5	78	1.3	81	2.3	3.8%	76.9%	9.5%	21.1%		
飛島村	1	0.0	3	0.3	10	1.6	15	1.2	11	1.5	-26.7%	25.0%	1000.0%	皆 増		
知多地域	1,406	55.3	1,229	55.3	1,391	48.3	1,433	69.2	1,343	52.9	-6.3%	-23.6%	-4.5%	-4.3%		
半田市	194	9.9	237	7.7	255	8.6	252	7.5	258	6.9	2.4%	-8.0%	33.0%	-30.3%		
常滑市	221	9.4	161	6.0	155	7.0	154	7.1	155	7.2	0.6%	1.4%	-29.9%	-23.4%		
東海市	221	6.2	190	8.0	273	6.8	242	5.4	243	4.8	0.4%	-11.1%	10.0%	-22.6%		
大府市	323	11.8	226	6.0	202	4.0	226	10.3	211	12.8	-6.6%	-34.7%	-34.7%	8.5%		
知多市	129	3.7	136	10.2	137	4.2	167	9.7	127	5.7	-24.0%	-41.2%	-1.6%	54.1%		
阿久比町	70	1.5	54	1.5	93	2.3	77	2.8	98	6.5	27.3%	132.1%	40.0%	333.3%		
東浦町	76	3.3	83	3.2	96	2.6	125	4.7	69	1.8	-44.8%	-61.7%	-9.2%	-45.5%		
南知多町	66	1.8	59	2.1	76	6.0	63	4.5	52	1.1	-17.5%	-75.6%	-21.2%	-38.9%		
美浜町	35	1.4	30	8.6	40	3.6	37	2.7	42	3.2	13.5%	18.5%	20.0%	128.6%		
武豊町	71	6.3	53	2.0	64	3.2	90	14.5	88	2.9	-2.2%	-80.0%	23.9%	-54.0%		
岡崎西尾地域	1,090	42.6	1,070	33.3	1,200	42.5	1,215	43.0	1,117	39.1	-8.1%	-9.1%	2.5%	-8.2%		
岡崎市	731	31.7	713	21.1	782	26.7	800	27.8	749	24.6	-6.4%	-11.5%	2.5%	-22.4%		
西尾市	318	9.9	290	10.7	348	12.9	361	13.1	303	11.9	-16.1%	-9.2%	-4.7%	20.2%		
幸田町	41	1.0	67	1.5	70	2.9	54	2.1	65	2.6	20.4%	23.8%	58.5%	160.0%		
衣浦東部地域	975	22.0	837	19.5	920	20.3	1,355	33.0	980	25.3	-27.7%	-23.3%	0.5%	15.0%		
碧南市	92	3.7	82	2.1	91	3.2	109	3.7	110	3.3	0.9%	-10.8%	19.6%	-10.8%		
刈谷市	386	6.1	262	4.8	343	4.6	222	5.9	319	7.4	43.7%	25.4%	-17.4%	21.3%		
安城市	283	7.7	282	7.6	279	8.2	822	18.0	344	9.0	-58.2%	-50.0%	21.6%	16.9%		
知立市	120	2.4	121	3.1	111	2.0	109	2.8	137	3.5	25.7%	25.0%	14.2%	45.8%		
高浜市	94	2.1	90	1.9	96	2.3	93	2.6	70	2.1	-24.7%	-19.2%	-25.5%	0.0%		
豊田加茂地域	884	32.0	800	33.0	886	40.6	901	55.0	799	47.7	-11.3%	-13.3%	-9.6%	49.1%		
豊田市	770	28.9	694	29.7	763	34.4	785	51.1	678	44.2	-13.6%	-13.5%	-11.9%	52.9%		
みよし市	114	3.1	106	3.3	123	6.2	116	3.9	121	3.5	4.3%	-10.3%	6.1%	12.9%		
東三河地域	1,271	55.8	1,235	78.6	1,319	64.5	1,420	67.9	1,283	79.3	-9.6%	16.8%	0.9%	42.1%		
豊橋市	607	23.2	612	22.2	613	18.2	672	26.8	640	23.8	-4.8%	-11.2%	5.4%	2.6%		
豊川市	327	9.2	325	10.9	349	11.5	414	17.9	281	10.7	-32.1%	-40.2%	-14.1%	17.3%		
蒲郡市	113	3.5	124	4.4	132	3.0	133	4.1	152	4.1	14.3%	0.0%	34.5%	17.1%		
新城市	85	12.3	95	26.9	95	17.1	98	11.0	96	18.7	-2.0%	70.0%	12.9%	52.0%		
田原市	139	7.6	79	14.2	130	14.7	103	8.1	114	22.0	10.7%	171.6%	-18.0%	189.5%		
都市計画区域外	32	17.0	16	1.9	26	15.3	23	13.8	44	2.9	91.3%	-79.0%	37.5%	-82.9%		
設楽町	15	16.0	13	1.8	17	14.1	18	12.3	40	2.7	122.2%	-78.0%	166.7%	-83.1%		
東栄町	16	1.0	3	0.1	7	0.8	4	0.1	4	0.2	0.0%	100.0%	-75.0%	-80.0%		
豊根村	1	0.0	0	0.0	2	0.4	1	1.4	0	0.0	皆 減	皆 減	皆 減	一		
全地域計	15,635	437.1	14,635	405.3	14,661	449.3	16,505	545.0	16,177	518.1	-2.0%	-4.9%	3.5%	18.5%		



(4) 地域別・市町村別 開発許可件数及び面積

	24年調査分								25年調査分									
	第1(24.1~3)		第2(24.4~6)		第3(24.7~9)		第4(24.10~12)		第1(25.1~3)		対前期比(件数)		対前期比(面積)		対前年同期比(件数)		対前年同期比(面積)	
	件数	面積(m ²)	件数	面積(m ²)	件数	面積(m ²)	件数	面積(m ²)	件数	面積(m ²)	件数	面積(m ²)	件数	面積(m ²)	件数	面積(m ²)	件数	面積(m ²)
名古屋市	20	38,635.0	20	175,392.0	24	65,106.0	21	64,971.5	15	30,228.5	-28.6%	-53.5%	-25.0%	-21.8%				
千種区	0	0.0	1	52,088.0	0	0.0	1	24,671.8	0	0.0	皆減	皆減	—	—				
東区	1	839.0	0	0.0	0	0.0	0	0.0	0	0.0	—	—	—	—				
北区	2	1,709.0	1	926.0	1	1,218.0	1	929.2	0	0.0	皆減	皆減	皆減	皆減				
西区	0	0.0	0	0.0	1	759.0	0	0.0	0	0.0	—	—	—	—				
中村区	0	0.0	0	0.0	1	9,156.0	2	1,613.3	0	0.0	皆減	皆減	—	—				
中区	0	0.0	0	0.0	0	0.0	0	0.0	0	0.0	—	—	—	—				
昭和区	0	0.0	2	11,132.0	1	3,890.0	1	1,642.5	0	0.0	皆減	皆減	—	—				
瑞穂区	0	0.0	0	0.0	0	0.0	1	979.7	0	0.0	皆減	皆減	—	—				
熱田区	0	0.0	0	0.0	0	0.0	0	0.0	0	0.0	—	—	—	—				
中川区	2	1,372.0	2	84,163.0	0	0.0	1	881.7	2	1,354.1	100.0%	53.6%	0.0%	-1.3%				
港区	2	1,201.0	2	1,092.0	2	343.0	3	3,256.6	0	0.0	皆減	皆減	皆減	皆減				
南区	0	0.0	0	0.0	2	33,042.0	1	658.8	2	8,352.2	100.0%	1167.7%	皆増	皆増				
守山区	4	6,566.0	7	8,796.0	7	5,194.0	4	20,796.1	4	3,478.5	0.0%	-83.3%	0.0%	-47.0%				
緑区	6	10,971.0	2	3,774.0	5	7,401.0	3	5,082.1	2	3,213.2	-33.3%	-36.8%	-66.7%	-70.7%				
名東区	2	13,609.0	2	11,979.0	2	1,548.0	0	0.0	3	0.0	皆増	皆増	50.0%	#VALUE!				
天白区	1	2,368.0	1	1,442.0	2	2,555.0	3	4,459.7	2	13,830.5	-33.3%	210.1%	100.0%	484.1%				
尾張東部地域	31	43,671.3	29	46,819.1	36	44,708.2	46	49,615.6	37	54,465.8	-19.6%	9.8%	19.4%	24.7%				
瀬戸市	10	7,448.1	7	9,976.7	5	6,434.3	11	9,400.5	11	21,905.5	0.0%	133.0%	10.0%	194.1%				
尾張旭市	5	3,107.3	5	6,864.7	4	2,453.7	3	2,691.0	5	7,424.9	66.7%	175.9%	0.0%	138.9%				
豊明市	4	10,592.7	3	2,394.5	4	1,537.5	6	3,421.3	4	2,038.5	-33.3%	-40.4%	0.0%	-80.8%				
日進市	6	10,187.9	3	2,564.3	16	13,957.2	13	21,808.8	9	14,906.1	-30.8%	-31.7%	50.0%	46.3%				
長久手市	4	10,507.5	5	18,450.5	3	7,775.8	8	6,038.4	3	3,925.6	-62.5%	-35.0%	-25.0%	-62.6%				
東郷町	2	1,827.7	6	6,568.4	4	12,549.7	5	6,255.5	5	4,265.3	0.0%	-31.8%	150.0%	133.4%				
尾張中部地域	20	16,675.8	26	51,052.5	27	38,284.8	27	56,606.3	22	30,954.3	-18.5%	-45.3%	10.0%	85.6%				
春日井市	5	5,003.0	11	20,277.8	13	24,251.3	9	30,491.3	7	13,194.3	-22.2%	-56.7%	40.0%	163.7%				
小牧市	5	3,690.7	10	18,749.3	8	8,460.9	9	15,893.8	3	4,716.0	-66.7%	-70.3%	-40.0%	27.8%				
清須市	1	1,729.9	2	4,085.3	1	591.4	2	3,183.8	3	4,327.0	50.0%	35.9%	200.0%	150.1%				
北名古屋市	8	5,762.9	3	7,940.1	3	1,426.4	4	3,495.1	6	6,491.5	50.0%	85.7%	-25.0%	12.6%				
豊山町	1	489.2	0	0.0	2	3,554.7	3	3,542.4	3	2,225.6	0.0%	-37.2%	200.0%	354.9%				
尾張北部地域	43	61,442.2	36	34,273.2	35	34,177.5	40	29,046.5	66	96,894.7	65.0%	233.6%	53.5%	57.7%				
一宮市	31	21,135.6	20	20,550.1	14	12,191.5	16	13,204.8	35	24,724.5	118.8%	87.2%	12.9%	17.0%				
犬山市	2	616.2	2	586.5	3	2,682.7	3	1,225.4	4	11,032.9	33.3%	800.3%	100.0%	1690.5%				
江南市	0	0.0	3	5,043.3	3	6,535.5	4	1,464.1	3	17,702.8	-25.0%	1109.1%	皆増	皆増				
稲沢市	6	38,301.9	7	4,125.0	6	2,667.9	13	8,214.8	11	11,924.1	-15.4%	45.2%	83.3%	-68.9%				
岩倉市	1	218.5	0	0.0	5	4,665.0	3	4,099.9	5	4,060.9	66.7%	-1.0%	400.0%	1758.5%				
大口町	1	499.6	2	2,481.1	3	5,069.9	0	0.0	6	13,911.0	皆増	皆増	500.0%	2684.3%				
扶桑町	2	670.4	2	1,487.2	1	364.9	1	837.4	2	13,538.6	100.0%	1516.8%	0.0%	1919.4%				
海部津島地域	26	38,763.8	25	19,542.8	21	19,992.9	41	74,758.3	29	85,988.0	-29.3%	15.0%	11.5%	121.8%				
津島市	3	2,227.9	8	8,343.4	5	2,607.0	5	9,558.9	7	7,268.8	40.0%	-24.0%	133.3%	226.3%				
愛西市	6	6,183.7	4	1,788.7	4	1,164.6	7	3,723.2	2	13,583.8	-71.4%	264.8%	-66.7%	119.7%				
弥富市	6	21,906.6	4	3,174.4	3	5,165.3	12	28,675.1	7	27,741.3	-41.7%	-3.3%	16.7%	26.6%				
あま市	5	3,852.3	5	4,392.7	5	7,208.9	8	21,877.5	8	17,875.0	0.0%	-18.3%	60.0%	364.0%				
大治町	0	0.0	1	782.9	2	2,847.1	4	6,522.9	0	0.0	皆減	皆減	—	—				
蟹江町	6	4,593.4	2	644.0	0	0.0	3	1,328.7	3	1,196.0	0.0%	-10.0%	-50.0%	-74.0%				
飛島村	0	0.0	1	416.8	2	1,000.0	2	3,072.0	2	18,323.0	0.0%	496.5%	皆増	皆増				
知多地域	41	129,470.3	33	520,288.8	36	89,427.6	30	82,188.3	39	67,117.4	30.0%	-18.3%	-4.9%	-48.2%				
半田市	4	15,811.4	3	2,336.4	3	4,383.4	8	45,068.4	8	8,046.3	0.0%	-82.1%	100.0%	-49.1%				
常滑市	5	44,257.1	5	10,909.1	5	7,599.8	4	4,041.2	3	15,597.4	-25.0%	286.0%	-40.0%	-64.8%				
東海市	7	30,127.7	14	12,969.6	12	17,647.5	4	6,299.1	9	9,268.2	125.0%	47.1%	28.6%	-69.2%				
大府市	14	24,174.9	4	19,421.0	2	2,391.6	2	3,503.7	9	6,453.4	350.0%	84.2%	-35.7%	-73.3%				
知多市	4	1,750.2	0	0.0	3	10,325.3	6	12,045.7	4	13,443.5	-33.3%	11.6%	0.0%	668.1%				
阿久比町	2	9,421.0	2	846.3	3	1,720.2	0	0.0	0	0.0	—	—	皆減	皆減				
東浦町	2	1,984.1	2	472,415.6	4	6,374.8	1	3,973.3	1	8,407.3	0.0%	111.6%	-50.0%	323.7%				
南知多町	1	499.0	0	0.0	0	0.0	0	0.0	0	0.0	—	—	皆減	皆減				
美浜町	0	0.0	1	288.3	1	317.4	1	1,736.8	0	0.0	皆減	皆減	—	—				
武豊町	2	1,444.9	2	1,102.4	3	38,667.7	4	5,520.1	5	5,901.3	25.0%	6.9%	150.0%	308.4%				
岡崎西尾地域	25	492,349.9	51	65,455.3	30	35,584.1	43	70,451.6	50	56,385.2	16.3%	-20.0%	100.0%	-88.5%				
岡崎市	16	485,855.0	26	40,070.8	20	22,509.4	27	35,247.6	34	45,834.2	25.9%	30.0%	112.5%	-90.6%				
西尾市	7	5,762.9	15	19,128.9	8	6,463.0	14	31,842.2	13	6,789.7	-7.1%	-78.7%	85.7%	17.8%				
幸田町	2	732.0	10	6,255.6	2	6,611.8	2	3,361.8	3	3,761.3	50.0%	11.9%	50.0%	413.8%				
衣浦東部地域	20	17,602.6	11	12,511.2	24	24,934.5	36	36,849.4	33	34,815.7	-8.3%	-5.5%	65.0%	97.8%				
碧南市	4	5,994.5	0	0.0	0	0.0	3	2,041.2	1	1,036.6	-66.7%	-49.2%	-75.0%	-82.7%				
刈谷市	2	1,094.7	0	0.0	4	4,494.2	5	3,210.8	3	7,709.7	-40.0%	140.1%	50.0%	604.3%				
安城市	10	6,791.7	11	12,511.2	15	11,901.1	19	18,359.1	23	15,339.0	21.1%	-16.5%	130.0%	125.8%				
知立市	2	2,005.9	0	0.0	1	2,991.5	4	5,265.3	3	7,127.6	-25.0%	35.4%	50.0%	255.3%				
高浜市	2	1,715.7	0	0.0	4	5,547.7	5	7,972.8	3	3,602.8	-40.0%	-54.8%	50.0%	110.0%				
豊田加茂地域	31	3,741,315.8	24	50,445.2	35	62,297.9	40	318,251.1	35	101,987.7	-12.5%	-68.0%	12.9%	-97.3%				
豊田市	27	3,737,285.7	24	50,445.2	34	59,473.7	36											