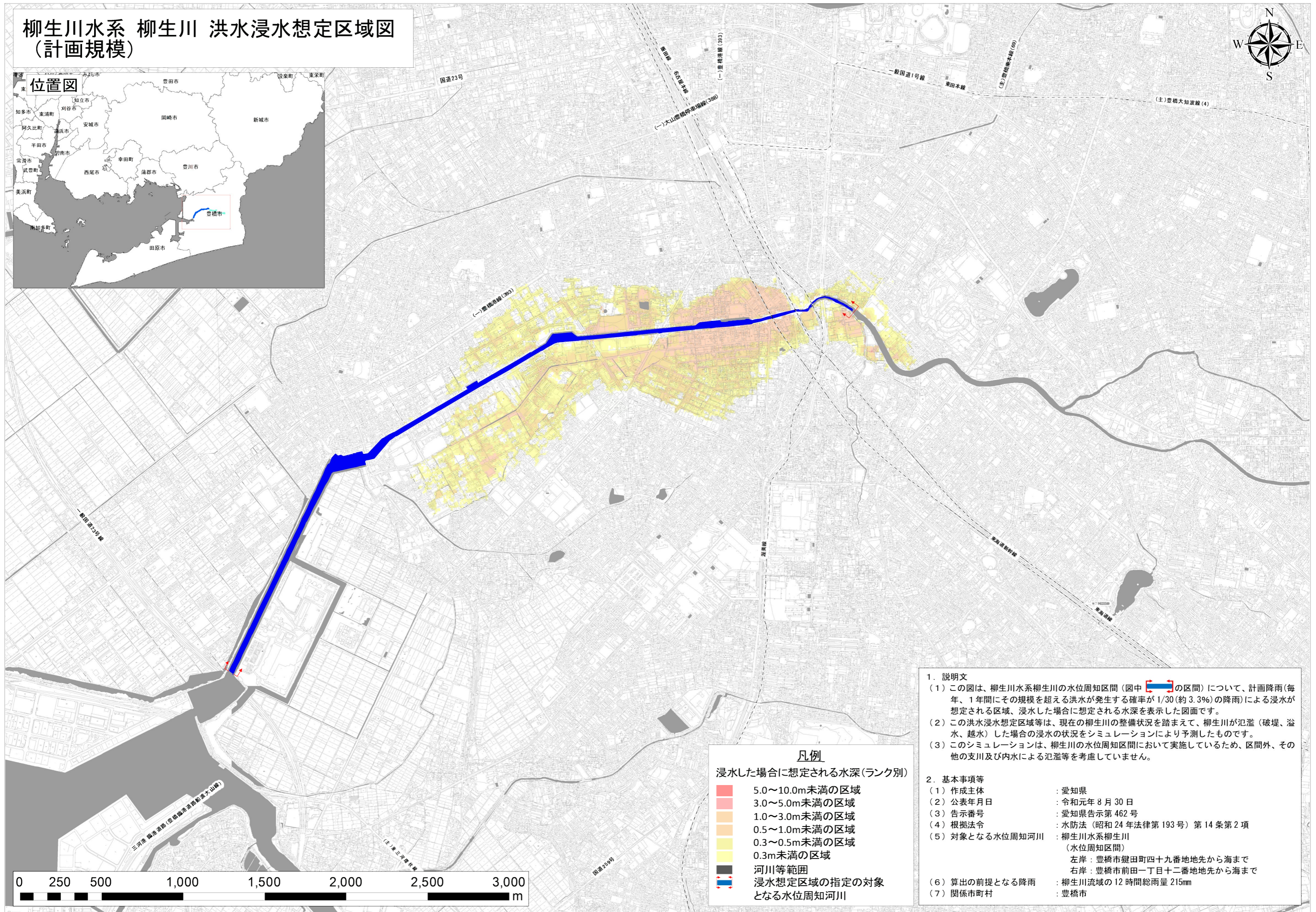


柳生川水系 柳生川 洪水浸水想定区域図 (計画規模)



凡例
浸水した場合に想定される水深(ランク別)

■	5.0~10.0m未満の区域
■	3.0~5.0m未満の区域
■	1.0~3.0m未満の区域
■	0.5~1.0m未満の区域
■	0.3~0.5m未満の区域
■	0.3m未満の区域
■	河川等範囲
■	浸水想定区域の指定の対象となる水位周知河川

- 1. 説明文**
- この図は、柳生川水系柳生川の水位周知区間(図中 の区間)について、計画降雨(毎年、1年間にその規模を超える洪水が発生する確率が1/30(約3.3%)の降雨)による浸水が想定される区域、浸水した場合に想定される水深を表示した図面です。
 - この洪水浸水想定区域等は、現在の柳生川の整備状況を踏まえて、柳生川が氾濫(破壊、溢水、越水)した場合の浸水の状況をシミュレーションにより予測したものです。
 - このシミュレーションは、柳生川の水位周知区間において実施しているため、区間外、その他の支川及び内水による氾濫等を考慮していません。
- 2. 基本事項等**
- | | |
|-----------------|---|
| (1) 作成主体 | : 愛知県 |
| (2) 公表年月日 | : 令和元年8月30日 |
| (3) 告示番号 | : 愛知県告示第462号 |
| (4) 根拠法令 | : 水防法(昭和24年法律第193号)第14条第2項 |
| (5) 対象となる水位周知河川 | : 柳生川水系柳生川
(水位周知区間)
左岸: 豊橋市鍵田町四十九番地先から海まで
右岸: 豊橋市前田一丁目十二番地先から海まで |
| (6) 算出の前提となる降雨 | : 柳生川流域の12時間総雨量215mm |
| (7) 関係市町村 | : 豊橋市 |