

第11回

ISO14001フォーラム

日時

平成24年**12月15日(土)**

9:30~12:00

場所

名城大学 附属高等学校
第一体育館 2階

名古屋市 中村区 新富町1-3-16

ISO14001フォーラムは2001年に第1回が開催され、今年で11回目を迎えました。

11回目となる今年度は、ISO14001フォーラム史上初となる名城大学附属高等学校での開催をします。皆様のご参加を心よりお待ちしております。



2012年度テーマ

「地球環境は自分たちで守る！名城大学附属高等学校からのメッセージ」

プログラム

09:30～09:40 開会式 名城大学附属高等学校長 鈴木恒男
09:40～10:25 基調講演「川の汚れは心の汚れ」を標語として ～庄内川水系にアユ遡上100万匹大作戦～
名城大学名誉教授 原 彰

<10分休憩>

10:35～10:55 事例発表「生徒会環境推進活動の取り組みについて」名城大学附属高等学校教諭 中 修治 他、生徒

10:55～11:15 事例発表「環境調査の取り組みについて（庄内川・新川の水質調査）」

名城大学附属高等学校教諭 永田 洋一 他、生徒

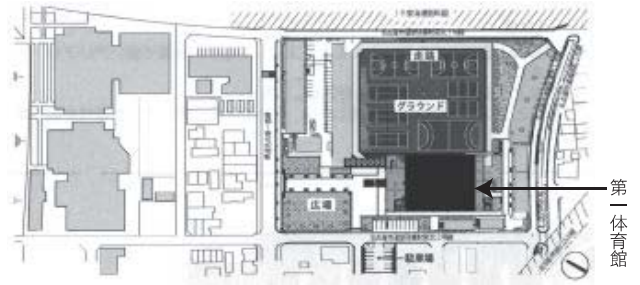
11:15～11:35 事例発表「庄内川とその周辺の生物環境について」名城大学附属高等学校教諭 土井 温子 他、生徒

11:35～11:50 事例発表「ボランティア協議会からの報告」名城大学経済学部経済学科3年 尾崎 悦子

11:50～12:00 閉会式 名城大学理工学部環境創造学科教授 伊藤政博

確認事項

- ◆名城大学天白キャンパスからバスが出ます！！
- ◆車でお越しの際は、近隣の有料駐車場をご利用ください。
- ◆参加者は、学内・学外を問わず、どなたでもご参加いただけます。
- ◆参加費、事前申込みは不要です。
※バスを利用する方は予約が必要です。



バスの予約申し込みについて・お問い合わせ先

当日は、名城大学天白キャンパス⇄名城大学附属高等学校間のバスが出ます。ご希望の方は、①氏名②利用人数③連絡先④行き・帰りの希望を記入の上、下記のアドレスまでEメールを送信ください。原則、電話での受付はしておりませんが、止むを得ない理由がある場合は受付をいたしますので下記電話番号までご連絡をください。

- ※ 先着順とさせていただきますので、定員になり次第受付を終了します。
- ※ 【個人情報の取り扱いについて】申し込みの際に得た個人情報は、ISO14001 フォーラム以外の目的で使用することはありません。
- ※ バス利用の受付を完了しましたら、事務局からご連絡いただいたアドレスへ返信をさせていただきます。その際、迷惑メール防止機能等が設定されていると受信されない場合がありますので、事務局からのメールが受信できる状態に設定をお願いします。万が一、申し込み後2、3日たっても事務局からの返信がない場合は、下記まで一度お問い合わせください。
- ※ バスは時間どおりに出発しますので、当日は時間にゆとりをもってご集合ください。

出発場所：名城大学天白キャンパス 本部棟前

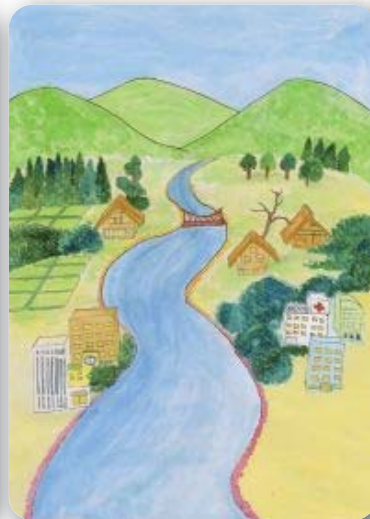
出発日時：平成24年12月15日（土）

（行き）天白キャンパス 8:40分出発 （帰り）名城大学附属高等学校 12:15分発（予定）

申込先：（アドレス） ookankyo@ccmails.meijo-u.ac.jp

申込期限：平成24年11月30日（金）

お問合せ先：事務局（施設部環境グループ） 野崎・渡邊 TEL: (052) 838-2011



ISO14001 フォーラムを開催するにあたり名城大学附属高等学校美術部の皆さんに環境をテーマにポスターを制作していただきました。素敵な作品をご紹介します。

作品（左）

制作者：2年 平野 咲希
横田 佳子

作品（右）

制作者：2年 塚原 宇良
福田 梨乃