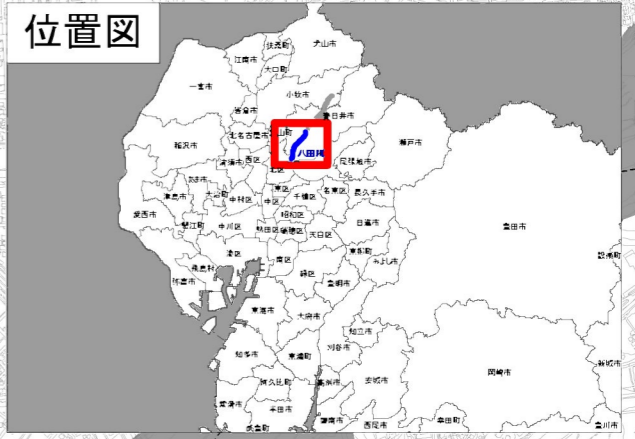
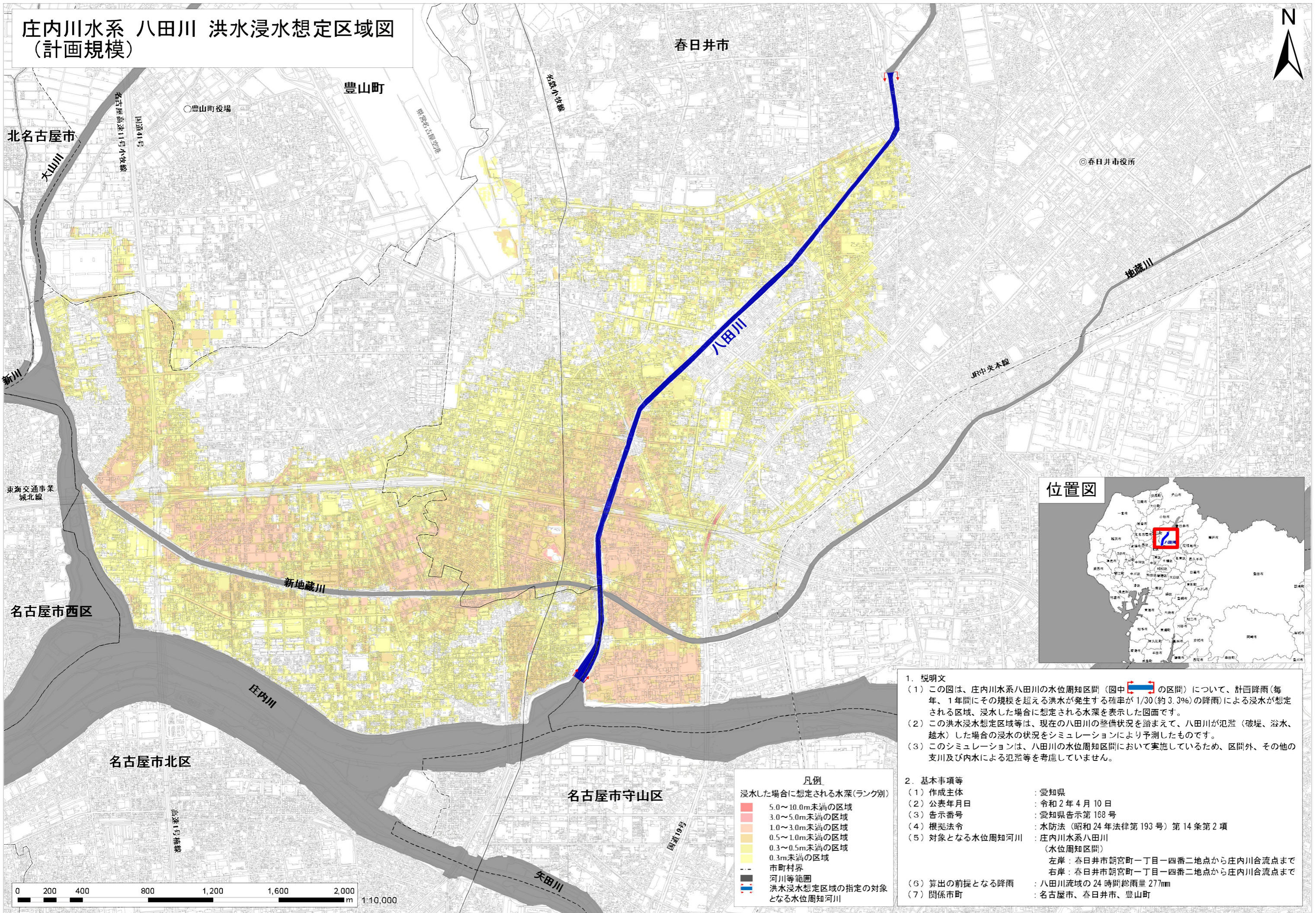
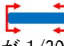


庄内川水系 八田川 洪水浸水想定区域図 (計画規模)



凡例

浸水した場合に想定される水深(ランク別)	
5.0～10.0m未満の区域	赤色
3.0～5.0m未満の区域	赤色
1.0～3.0m未満の区域	赤色
0.5～1.0m未満の区域	赤色
0.3～0.5m未満の区域	赤色
0.3m未満の区域	赤色
市町村界	点線
河川等範囲	太線
洪水浸水想定区域の指定の対象となる水位周知河川	太線(赤)

- 1. 説明文**
 - この図は、庄内川水系八田川の水位周知区間(图中  の区間)について、計画降雨(毎年、1年間にその規模を超える洪水が発生する確率が1/30(約3.3%)の降雨)による浸水が想定される区域、浸水した場合に想定される水深を表示した図面です。
 - この洪水浸水想定区域等は、現在の八田川の整備状況を踏まえて、八田川が氾濫(破堤、溢水、越水)した場合の浸水の状況をシミュレーションにより予測したものです。
 - このシミュレーションは、八田川の水位周知区間において実施しているため、区間外、その他の支川及び内水による氾濫等を考慮していません。
- 2. 基本事項等**

(1) 作成主体	: 愛知県
(2) 公表年月日	: 令和2年4月10日
(3) 告示番号	: 愛知県告示第168号
(4) 根拠法令	: 水防法(昭和24年法律第193号)第14条第2項
(5) 対象となる水位周知河川	: 庄内川水系八田川(水位周知区間) 左岸: 春日市朝宮町一丁目一四番二地点から庄内川合流点まで 右岸: 春日市朝宮町一丁目一四番二地点から庄内川合流点まで
(6) 算出の前提となる降雨	: 八田川流域の24時間総雨量277mm
(7) 関係市町	: 名古屋市、春日市、豊山町

この成果は、中部技術事務所長の承認を得て、同事務所作成の航空レーザー測量成果(オリジナルデータ、オルソフォトデータ、グリッドデータ)を使用したものです。(承認番号:平成31年4月24日付国部中環共第7号)
この地図の作成に当たっては、国土地理院の承認を得て、同院発行の基盤地図情報を使用した。(承認番号 令2情使、第1435号)