

漁海況月報

令和3年1月22日

愛知県水産試験場 漁業生産研究所

1 海況

○ 黒潮流路

1月19日の人工衛星画像によると、黒潮は遠州灘沖を北緯30度付近まで南下した後、八丈島の西をS字状に北上し、房総半島沖へ流れている(図1)。

○ 渥美外海の状況

遠州灘沖の暖水渦は南西に移動した。また、黒潮の湾曲部から遠州灘沖に暖水が波及しつつある。沖合域の水深200m層水温は平年並みとなっている(図2)。

○ 予想

黒潮の流量・流速の指標となるトカラ海峡(名瀬-西之表)の潮位差が小さく、足摺岬沖で離岸傾向であることから、流路は引き続きA型で推移すると予想される。数値モデルでもA型流路が続く予測となっている。

(参考: FRA-ROMS ; <http://fm.dc.affrc.go.jp/fra-roms/public>)

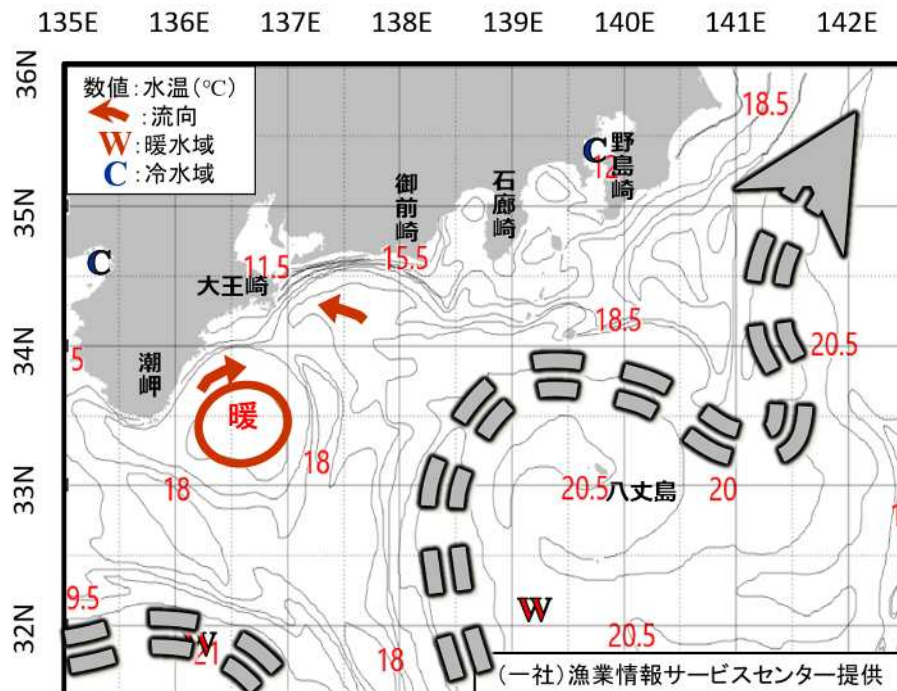


図1 海況の現況[2021年1月19日]

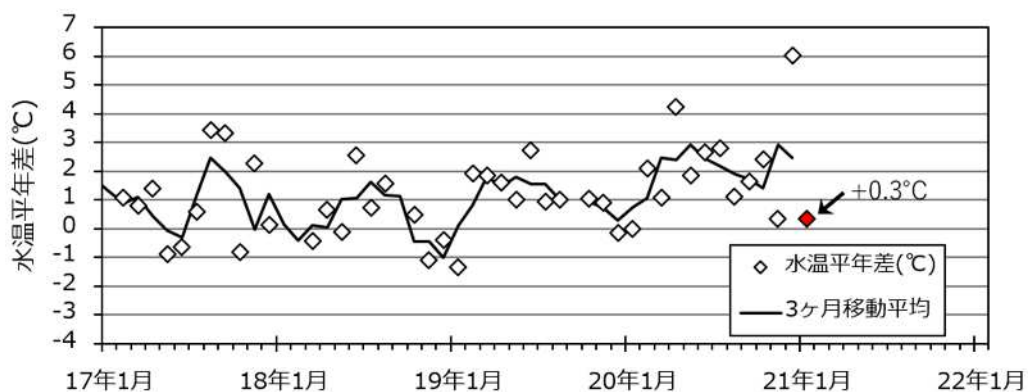


図2 沖合域の水温(A4点、A12点、A19点の200m層の平均)

2 イワシ類

(1) シラス

2020年の出漁日数（10 続以上）は延べ109日で、漁獲量は6,731トンであった（表8）。CPUEの推移をみると6月と8月に80カゴを超える高水準となり（図3）、特に、8月の漁獲量は過去最高の1,933トンとなった。

ぱっち網が7月まで自主休漁し、来遊したカタクチイワシの親魚を保護したことにより、伊勢湾のカタクチイワシ卵採集数は18,285粒で過去5年平均の約6倍と非常に多かった（表7）。また夏から秋にかけて外海沿岸で湧昇がたびたびみられ、栄養塩が豊富な底層水が持ち上がり内湾へ流入したことから餌環境が良く、仔稚魚の生き残りが良かったことが8月の豊漁に寄与したと考えられる。

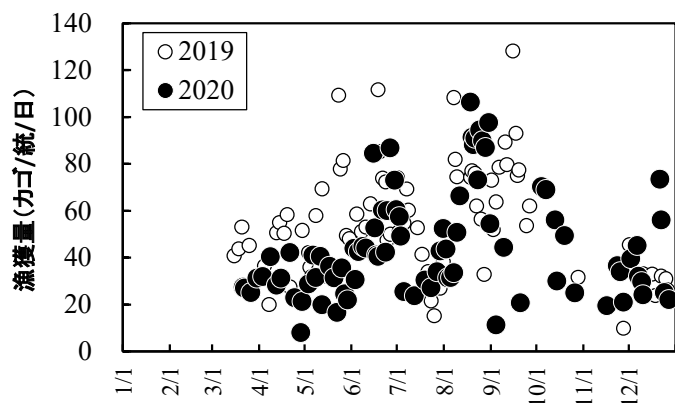


図3 しらす操業船のCPUE

表1 カタクチシラス体長組成

全長範囲 (mm)	3月	4月	5月	6月	7月	8月	9月	10月	11月	12月
～15		1	17	21	9	33	1	9	1	5
15～17		4	17	62	21	57		16	16	3
17～19		3	38	130	66	81	3	50	30	3
19～21	1	28	62	166	135	122	3	100	19	1
21～23		32	90	212	122	116	9	144	15	5
23～25	1	40	104	179	101	110	13	141	34	29
25～27	2	36	144	159	75	98	10	152	16	36
27～29	3	39	163	82	25	74	7	128	12	56
29～31	7	48	174	48	34	59	3	82	20	50
31～33	13	38	133	33	20	32	1	42	20	32
33～35	25	58	99	20	17	36		20	12	13
35～37	34	59	86	21	14	22		9	3	13
37～39	27	69	63	7	6	5		5	2	3
39～41	37	48	44	5	4	1		2		1
41～43	37	41	15	5	1	3				
43～	118	24	1			1				

2 イカナゴ

2020年は5～8、11、12月に空釣り調査を行ったが、イカナゴは採集されなかった(表4)。

また、2020年12月下旬(12月22日)、2021年1月上旬(1月5日)に湾口部でボンゴネットによる仔魚調査を行ったが、採集されなかった(表5)。

2021年は1月下旬及び2月上旬にボンゴネット調査を行う予定。

表4 夏眠魚採集数

	イカナゴ夏眠魚 採集尾数 (尾/km)									
	4月	5月	6月	7月	8月	9月	10月	11月	12月	
2000	9	13	60		76	46	183		12	
2008	77	45	49			121		68	30	
2009		435	438				740		501	
2010		792	3,306				1,333		1,589	
2011		964	2,910				425		518	
2012	230	378		1,721			1,869		1,324	
2013	462	1,268	2,597						1,690	
2014	146	1,670	(659) ^{*1}	110			49		116	
2015	119 ^{*2}	61	132		47	1	4	7	5	
2016	0.5	86 ^{*3}	41	51			3	5	3	
2017	2.3	15	12	6	0.9			0.5	0.5	
2018	0	0.5	1.1	0				0.6	0	
2019		0.6		0	0	0		0	0	
2020		0	0^{*4}	0	0			0	0	

*1 2014年6月は三重水研の調査結果

*2 2015年4月の調査日は、5月1日

*3 2016年5月9日の採集では28尾、5月24日の採集では86尾。

*4 2020年6月5日の調査は定点の他8地点、合計13地点で実施。

表5 ボンゴネット調査結果

漁期(年)	ボンゴネット 稚仔魚採取数(尾/m ²)					解禁日	加入資源 尾数(億尾)	漁獲量 (愛知、トン)
	12月下旬 (湾口部)	1月上旬 (伊良湖前)	1月中旬 (伊勢湾 平均)	1月下旬 (全湾 平均)	2月上旬 (伊勢湾 平均)			
2009	0	1 未満	8	3	1	3/8	44	1,000
2010	0	643	236	216	310	3/3	504	10,500
2011	0	78	195	62	30	3/11	283	6,200
2012	0	141	118	72	25	3/8	321.2	7,700
2013	0 ~ 32	233	71	21	27	2/28	302	4,100
2014	0	815	26	70	29	3/2	292	5,508
2015	0	57	40	1	3	3/6	89	1,978
2016	0	0	0	0	0	禁漁	-	-
2017	0	0	0	0	0.02	禁漁	-	-
2018	0	0	0	0	0	禁漁	-	-
2019	0	0	0	0	0	禁漁	-	-
2020	0	0	0	0	0※	禁漁	-	-
2021	0	0						

※2020年は2月中旬の愛知県調査結果(伊勢湾北部～湾口)

表6 渥美外海のカタクチイワシ卵採集数 (15点合計) (個)

年/月	1	2	3	4	5	6	7	8	9	10	11	12	合計
2015	0	2	703	15	1	112	126	12	5	148	0	5	1,129
2016	0	0	0	50	27	24	93	10	2	1	0	0	207
2017	欠測	0	2	208	14	147	178	11	4	0	0	0	564
2018	0	0	72	102	25	144	154	0	欠測	0	0	0	497
2019	0	0	62	39	57	29	97	58	54	0	0	0	396
2020	0	0	0	1	0	116	30	89	11	13	3	0	263
平均(過去5年)	0	0	168	83	25	91	130	18	16	30	0	1	559

表7 伊勢湾のカタクチイワシ卵採集数 (15点合計) (個)

年/月	1	2	3	4	5	6	7	8	9	10	11	12	合計
2015	-	-	-	1	191	160	30	1,291	61	132	768	-	2,634
2016	-	-	-	0	1,329	1,236	748	1,508	132	248	108	-	5,309
2017	-	-	-	0	17	29	215	494	2	1	1	-	759
2018	-	-	-	0	438	65	360	70	欠測	41	117	-	1,091
2019	-	-	-	0	70	2,518	2,593	627	52	37	118	-	6,015
2020	-	-	-	506	6,126	4,561	1,442	4,698	735	211	6	-	18,285
平均(過去5年)	-	-	-	0	409	802	789	798	62	92	222	-	3,162

表8 シラス類漁獲量 (トン)

年\月	1	2	3	4	5	6	7	8	9	10	11	12	合計
2015	0	0	6	980	3,255	1,466	40	166	164	1,002	1,886	938	9,903
2016	11	0	94	1,210	691	33	628	136	134	1,683	1,871	636	7,127
2017	5	0	0	885	2,247	0	11	38	31	172	85	104	3,579
2018	0	0	97	957	1,917	9	66	379	553	797	295	636	5,706
2019	0	7	389	676	1,472	1,349	884	1,119	1,514	45	9	302	7,766
2020	0	10	219	428	658	1,629	590	1,933	131	493	148	492	6,731
10年平均	3	0	20	569	1,413	639	547	462	529	891	654	343	6,070

表9 カタクチイワシ漁獲量 (トン)

年\月	1	2	3	4	5	6	7	8	9	10	11	12	合計
2015	231	226	0	131	0	286	4,332	2,952	3,191	800	1,262	361	13,772
2016	85	0	14	0	851	5,944	6,352	1,705	2,481	351	504	1,146	19,434
2017	15	21	62	23	194	3,039	2,659	1,725	1,038	340	583	346	10,044
2018	0.3	7	0	12	33	2,795	1,654	945	1,294	149	13	40	6,943
2019	172	38	32	2	0	1,339	4,128	1,692	1,432	2,564	803	515	12,717
2020	4	35	27	0	0	0	2,698	2,115	1,620	2,924	1,920	2,117	13,462
10年平均	103	40	22	164	439	2,421	3,996	3,157	1,910	899	1,055	714	14,922

表10 マイワシ漁獲量 (トン)

年\月	1	2	3	4	5	6	7	8	9	10	11	12	合計
2015	76	78	0	0	0	4	1,010	2,100	2,408	2,684	1,413	574	10,348
2016	74	0	0	0	44	551	1,255	5,255	4,216	3,994	1,379	672	17,440
2017	0	0	0	0	181	1,380	6,258	5,153	4,497	5,445	3,311	1,888	28,114
2018	61	0	0	0	0	2,605	5,555	4,999	4,701	2,944	1,103	2	21,970
2019	210	40	4	0	0	1,311	2,634	3,886	1,417	152	256	7	9,917
2020	0	0	0	0	0	0	3,502	1,995	2,351	174	15	5	8,042
10年平均	42	12	1	0	23	607	1,779	2,589	2,162	1,640	797	333	9,984