

# 農業農村整備事業って何??

農作物を作りやすい  
農地を整備することじゃ



経営体育成基盤整備事業 堀割地区（小間町ほか）

土地の区画が広くなると  
機械が使いやすいね！



大雨などによる水害から  
農地や地域住民の暮らしを守ることじゃ



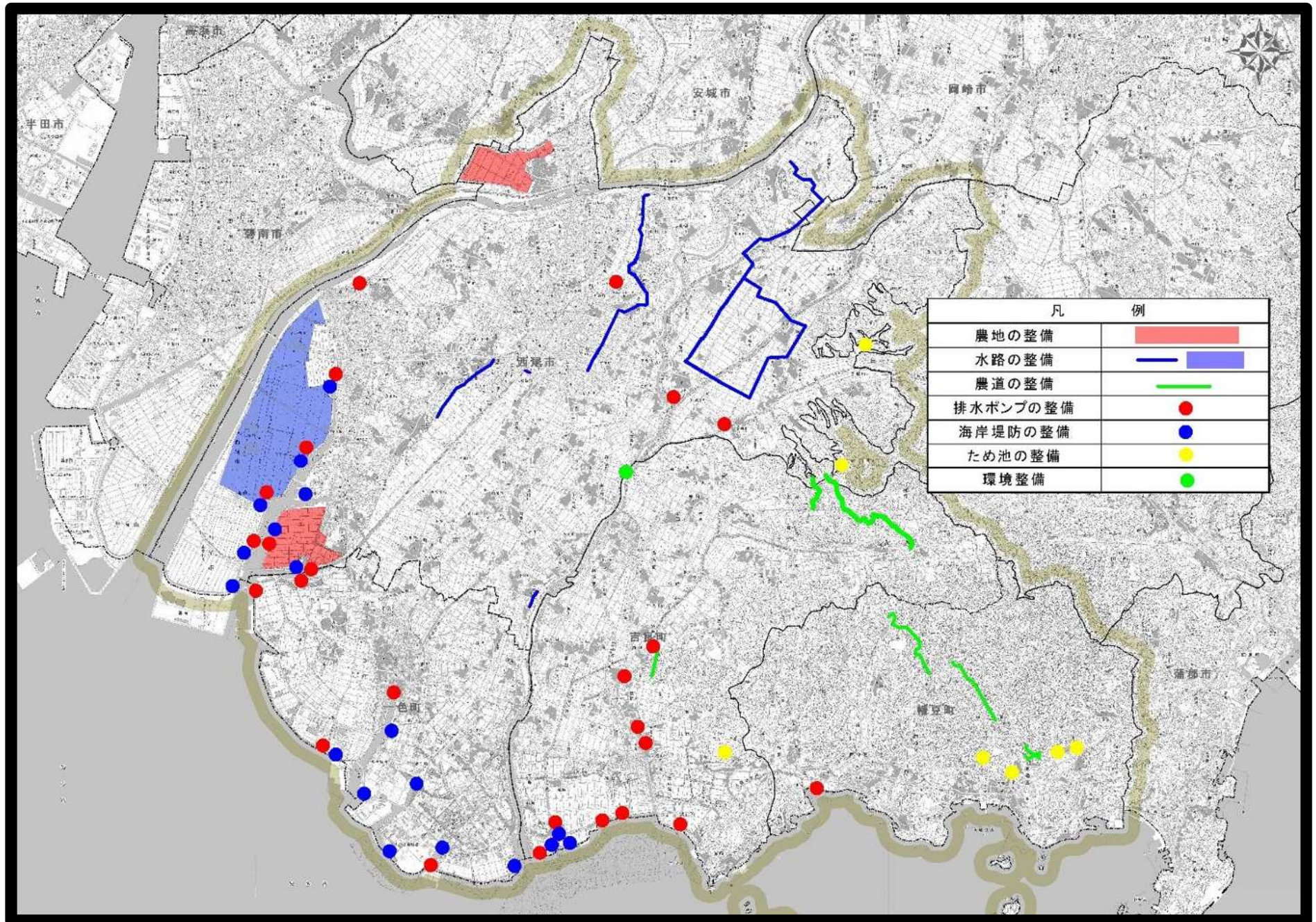
農業水利施設保全対策事業  
吉良2期地区（吉良町）



愛知県 西三河農林水産事務所  
幡豆農地整備出張所 建設課  
調査・団体営・単県グループ  
TEL 0563-56-1809



# 西尾市内で実施中の 農業農村整備事業



## 農業農村整備事業の種類

- ・ 農地の整備
- ・ ため池の整備
- ・ 海岸堤防の整備
- ・ 施設の耐震調査
- ・ 排水ポンプの整備
- ・ 水路の整備
- ・ 農道の整備
- ・ 環境の整備

etc...



# 農地の整備

農地の整備とは、農業をしやすい環境をつくることをいうのじゃ



農地の区画を広くする

用排水路の整備

農道を広げる

土地の集団化



**生産性の向上&地域の活性化**

農地を整備するときに田畑以外の土地（宅地や公園など）も一緒に区画を変更して整備することができるので地域の活性化にもつながるのじゃ



農家さん以外の役にも立ってるんだね！





# 農地の整備



農村活性化住環境整備事業 福地中部地区（市子町ほか）



# 農道の整備

農道は、農産物の出荷や農業用資材の搬入だけでなく集落の行き来など生活道路にも役立っています。



経営体育成基盤整備事業 西幡地区（吉良町ほか）

安心して  
通行できるように  
道路の舗装をきれいに  
しています。



モルタル等を注入して  
トンネルを補修しています。

経営体育成基盤整備事業 西幡地区（吉良町ほか）



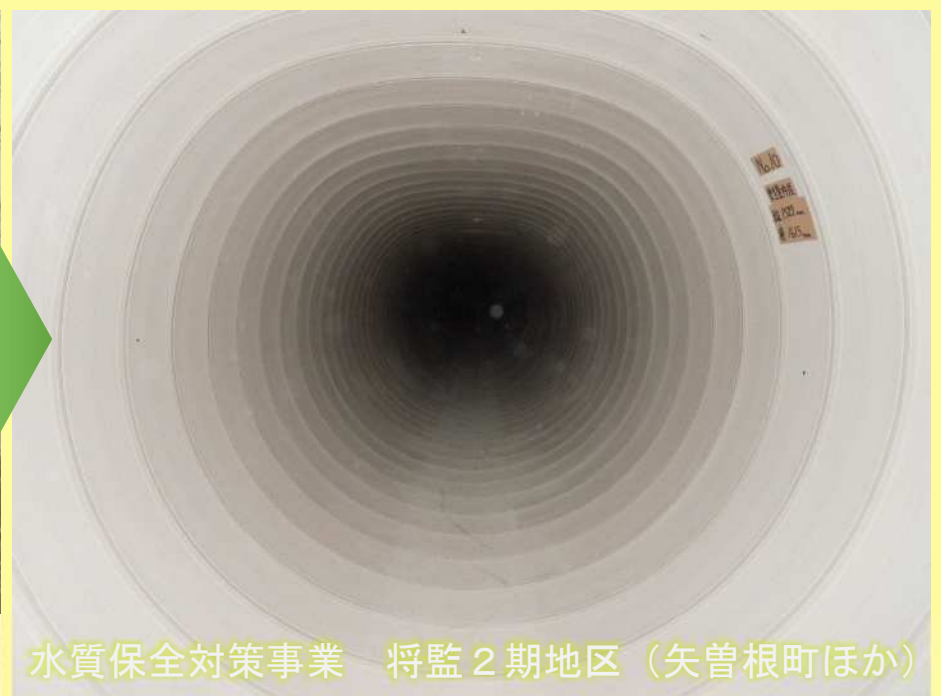
# 農業用用水路

田畑に農業用の水を導く水路のことをいうのじゃ



水質保全対策事業 高落3期地区（江原町ほか）

古くなった水路を新しい水路に取り替える工事をしています。



水質保全対策事業 将監2期地区（矢曾根町ほか）

都市部を流れている場合は、  
地面を掘らずに管の中で修復作業をしています。



# 農業用排水機場の役割



大雨による農地や農業用施設などへの水害を防止するためにポンプを運転して雨水を川や海に排水するための施設を「**農業用排水機場**」というのじゃ



たん水防除事業 荻原地区（吉良町）

## 排水機場の外観



たん水防除事業  
北浜南部2期地区（一色町）

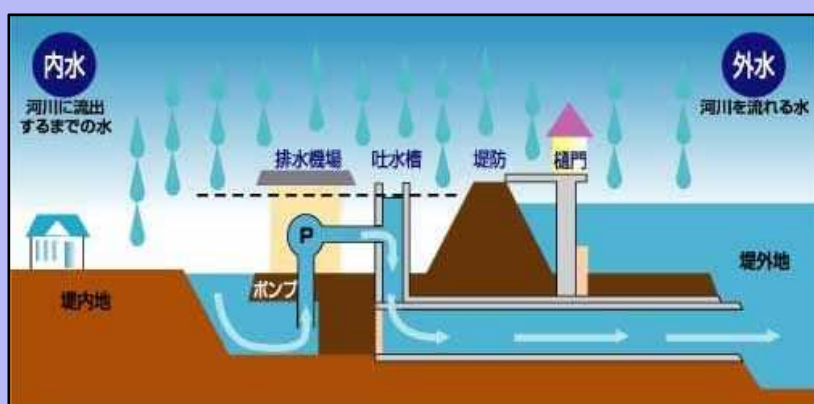
## 排水機場内のポンプ設備



排水機場の整備前は水害が起こった地域もあるのじゃ  
**防災**の面でも重要な役割があるのじゃよ



平成20年8月末豪雨（岡崎市）



## 排水機場を使った排水

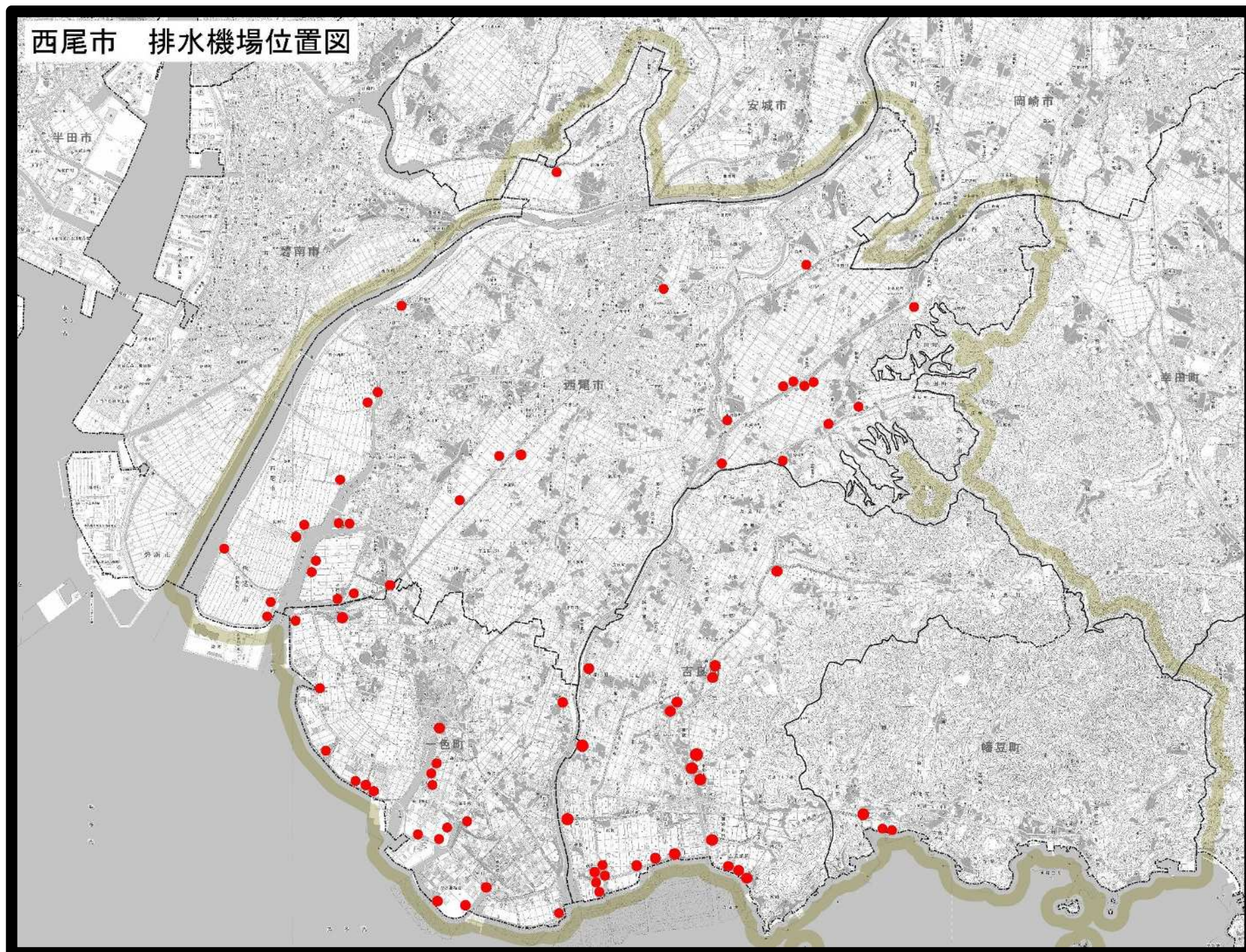
大雨が降ると、河川や海の水位が上昇し、雨水の排水が出来なくなるためポンプを運転して土地に溜まった水を強制的に排除します。

排水機場は河川や海の近くに建てられることが多いのじゃ





# 西尾を大雨から守る 農業用排水機場はどれくらいあるの？



西尾市は低平地が多いから  
**77か所**もの  
農業用排水機場があるのじゃ





# 農業用排水機場の整備

## 新しいポンプの設置



この写真は新しいポンプの検査をしています。検査後、排水機場まで運ばれ、設置されます。

たん水防除事業 北浜南部1期地区 (一色町)

## 排水機場の上屋の建設





# 排水機場の整備

## ポンプのオーバーホール



傷だらけだね！



排水施設保全事業 治明地区（一色町）

古くなったポンプを取り出して修理します。

## 機械設備の更新

ポンプの運転に必要な機械  
を新しいものに取り換えます。



農業水利施設保全対策事業 吉良2期地区（吉良町）



# 農業用ため池

近くに大きな川がなく、水に恵まれなかった地域では農業用水を確保するためにため池が必要なのじゃ



小草池（家武町）

しかし・・・

大地震や大雨でため池が決壊してしまい、住宅や農地などで大きな被害が発生しています。



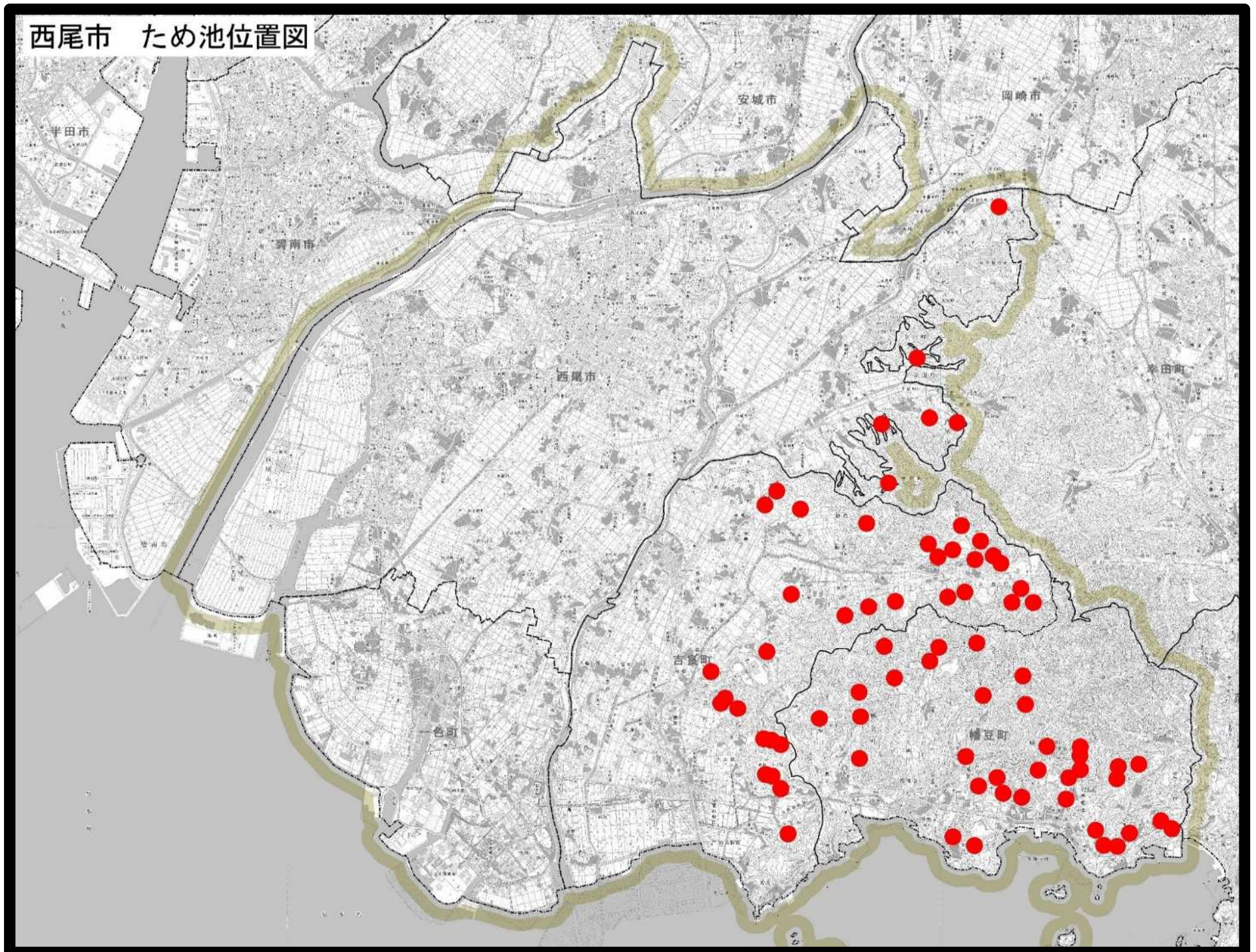
平成30年7月豪雨（広島県）

耐震や豪雨対策のために、ため池を整備する必要があるのじゃ





# 西尾市内にあるため池は何か所？



西尾市は旧幡豆町を中心に  
**74か所**ものため池が  
あるんだ！



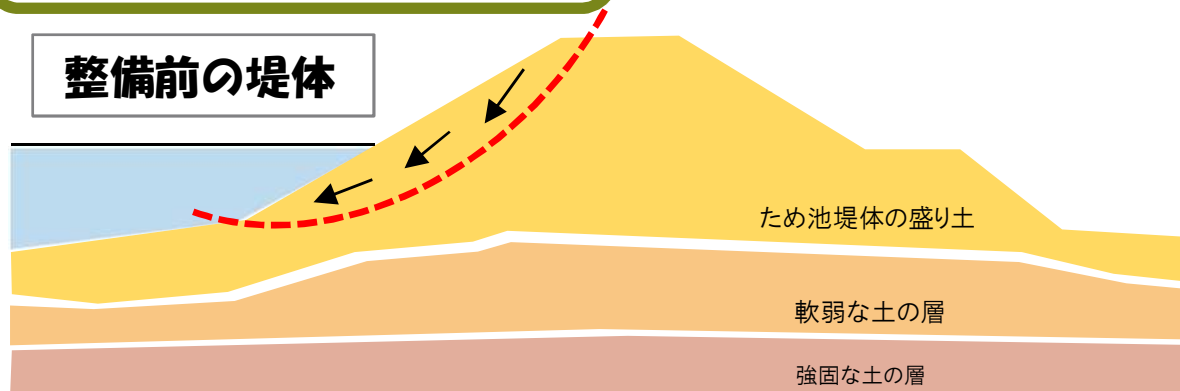


# ため池の整備

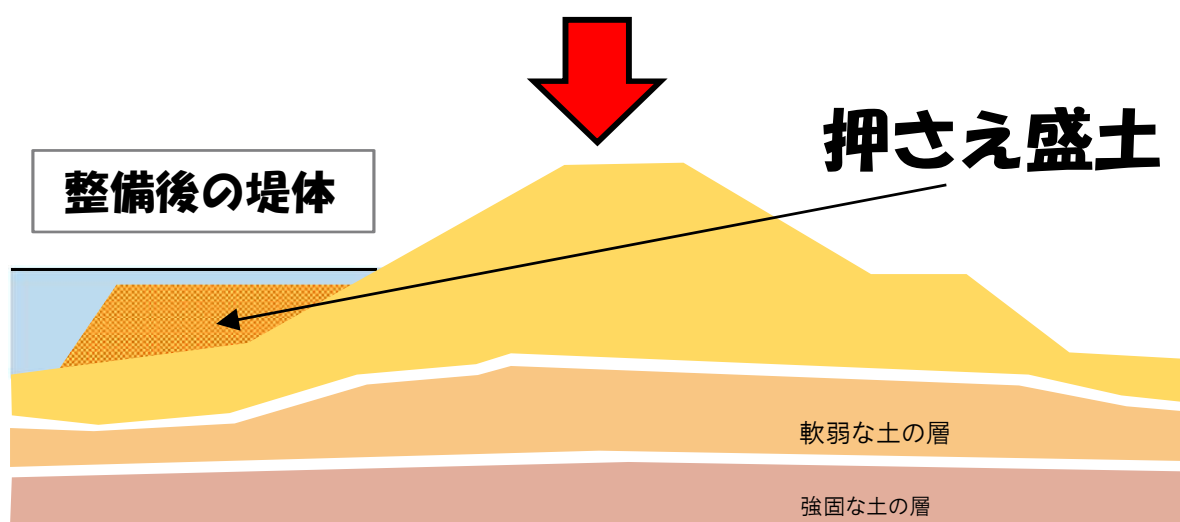
大地震が起きても堤体が壊れないように  
**押さえ盛土**や**地盤改良**をしているんじゃ



## 押さえ盛土



大地震が起きると  
左図のように堤体が  
崩れる恐れが  
あります。



堤体が崩れないよう  
押さえ盛土すること  
で堤体の安定を図り  
ます。

## 地盤改良



堤体の土の中に改良剤を  
混合することで固化しま  
す。

写真のような  
機械を使って  
土を混合する  
のじゃ





# ため池の整備

大雨が降っても堤体が壊れないように洪水吐きを整備しているんじゃ。また、ハザードマップを公開している池もあるのじゃ。



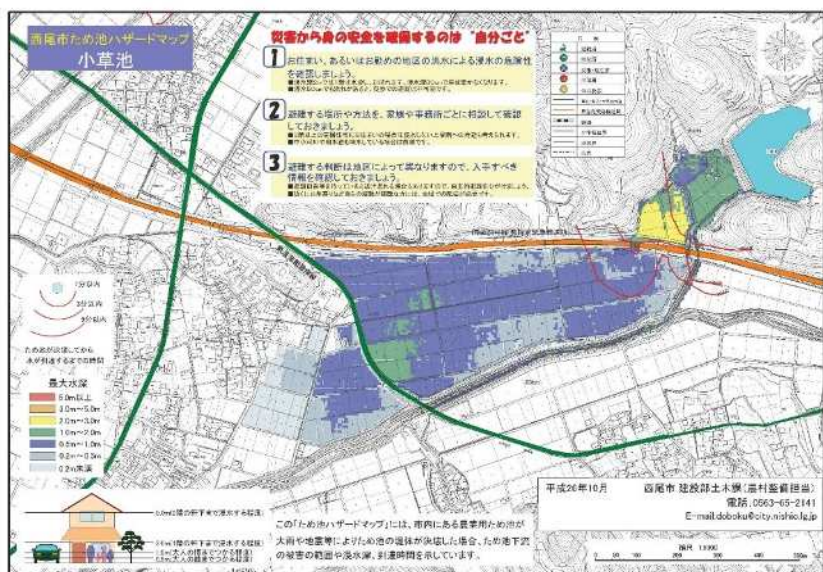
## こう ずい ぼ 洪水吐きの整備

大雨でも流れるように洪水吐きを大きくしているんじゃ



山口下池（東幡豆町）

## ハザードマップ



たくさんのため池の整備をいっぺんにはできないので、どこに逃げればいいかななどの情報がわかる、ハザードマップは重要じゃ。



西尾市ホームページ

<https://www.city.nishio.aichi.jp/index.cfm/6,38431,71,351,html>



# 農業用施設の耐震調査



農業用ため池や用水路などの  
農業用施設への耐震調査をすることで、  
改修が必要かどうかを判断する調査を  
行っているのじゃ



粒度試験



三軸圧縮試験



# 環境の整備



生物多様性を保全するためには、  
魚がのぼりやすい川づくりが  
必要なのじゃ！



水環境整備事業 古川地区（鵜ヶ池町）

頭首工の右岸側に魚道を設置することで魚が  
上下流を行き来できるようになります。



魚道を泳ぐ魚

魚の住みよい環境が  
できたのじゃ！





# 地域の活動

水路、農道、ため池などの施設の維持には地域の各方々の協力が大切なのじゃ。  
地域の施設や景観を守っている活動を紹介していくのじゃ



僕もみんなと一緒に参加したいなあ！



多面的機能支払交付事業



# 地域の活動



小学生へ伝統農法の指導



ひまわりの植栽



ビオトープ



水路の補修



多面的機能支払交付事業

簡単な水路の補修は地域のみんなでもできるのじゃよ



地域の活動のおかげで  
気持ちいい環境づくり  
ができるんだね

