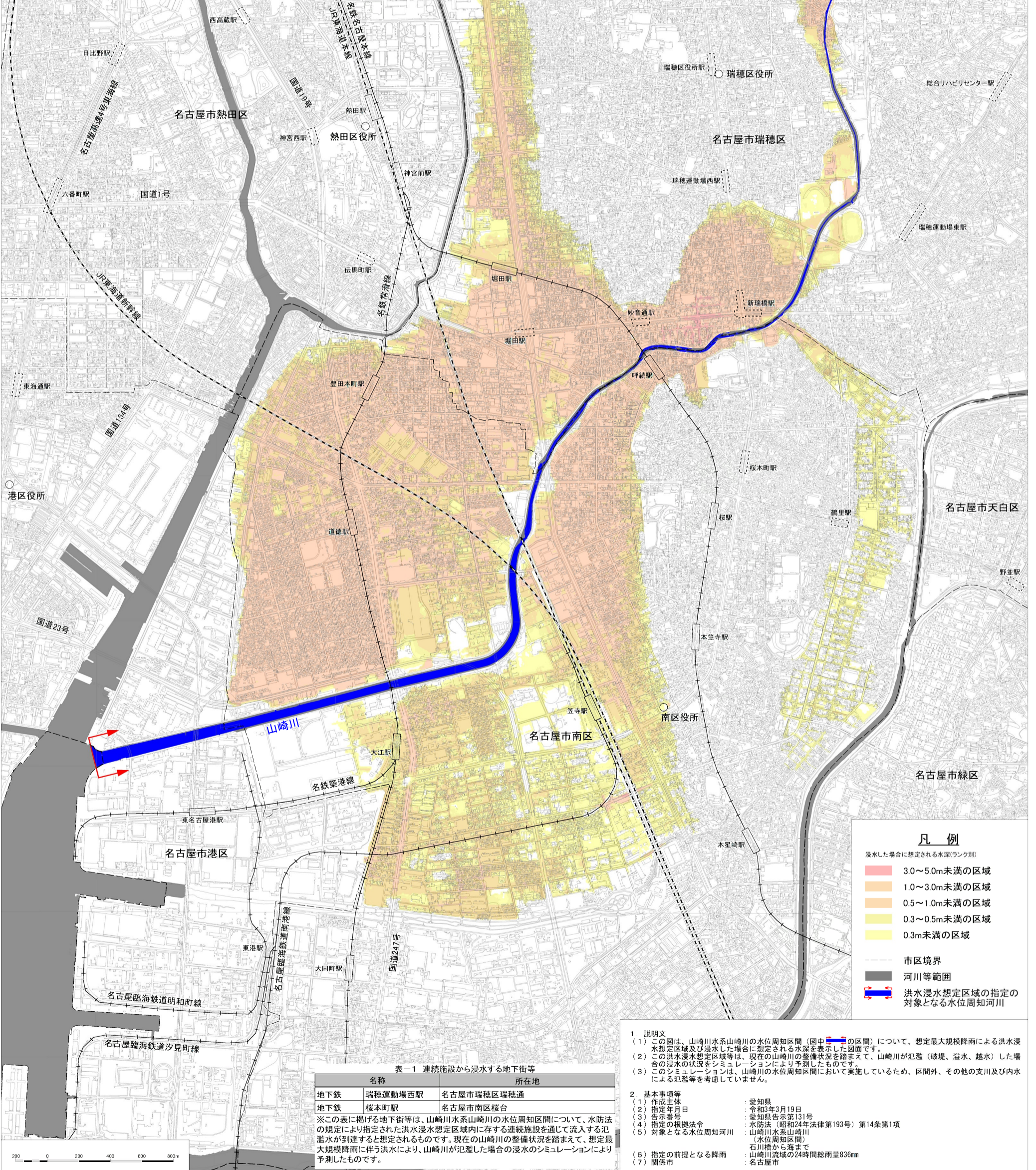
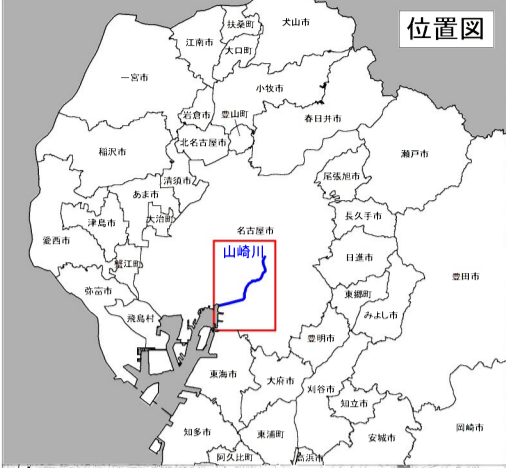


# 山崎川水系 山崎川 洪水浸水想定区域図 (想定最大規模)



位置図



## 凡例

- 浸水した場合に想定される水深(ランク別)
- 3.0~5.0m未満の区域
  - 1.0~3.0m未満の区域
  - 0.5~1.0m未満の区域
  - 0.3~0.5m未満の区域
  - 0.3m未満の区域
  - 市区境界
  - 河川等範囲
  - 洪水浸水想定区域の指定の対象となる水位周知河川

1. 説明文
  - (1) この図は、山崎川水系山崎川の水位周知区間(図中 の区間)について、想定最大規模降雨による洪水浸水想定区域及び浸水した場合に想定される水深を表示した図面です。
  - (2) この洪水浸水想定区域等は、現在の山崎川の整備状況を踏まえて、山崎川が氾濫(破堤、溢水、越水)した場合の浸水の状況をシミュレーションにより予測したものです。
  - (3) このシミュレーションは、山崎川の水位周知区間において実施しているため、区間外、その他の支川及び内水による氾濫等を考慮していません。
2. 基本事項等
 

(1) 作成主体	愛知県
(2) 指定年月日	令和3年3月19日
(3) 告示番号	愛知県告示第131号
(4) 指定の根拠法令	水防法(昭和24年法律第193号)第14条第1項
(5) 対象となる水位周知河川	山崎川水系山崎川(水位周知区間)
	石川橋から海まで
(6) 指定の前提となる降雨	山崎川流域の24時間総雨量83mm
(7) 関係市	名古屋市

表-1 連続施設から浸水する地下街等

名称	所在地
地下鉄 瑞穂運動場西駅	名古屋市瑞穂区瑞穂通
地下鉄 桜本町駅	名古屋市南区桜台

※この表に掲げる地下街等は、山崎川水系山崎川の水位周知区間について、水防法の規定により指定された洪水浸水想定区域内に存する連続施設を通じて流入する氾濫水が到達すると想定されるものです。現在の山崎川の整備状況を踏まえて、想定最大規模降雨に伴う洪水により、山崎川が氾濫した場合の浸水のシミュレーションにより予測したものです。

