

R eport

未来を創る
子どものために

私たちは常に迅速、親切、的確な対応
丁寧で納得の得られるアドバイスを心がけ、
ひとつひとつの相談に向き合っています。
目標は、
保護者の不安解消、負担軽減
不要不急の救急受診の抑制
保護者の問題解決能力の育成援助
の実現です。

2月の

愛知県小児救急電話相談 報告書

1. 相談件数と推移
2. 実績報告
3. 曜日・時間別件数
4. 地域別件数
5. 対応詳細

平日……………19時～23時 (2回線)
土曜……………19時～23時 (3回線)
日曜……………19時～23時 (3回線)
祝日・年末年始…19時～23時 (3回線)
※年末年始=12月29日～1月3日

ダイヤル・サービス株式会社

〒102-8018

東京都千代田区三番町6-2 三番町弥生館4階

営業部 ヘルスサポートグループ

tel. 03-6238-7101



1.相談件数とその推移

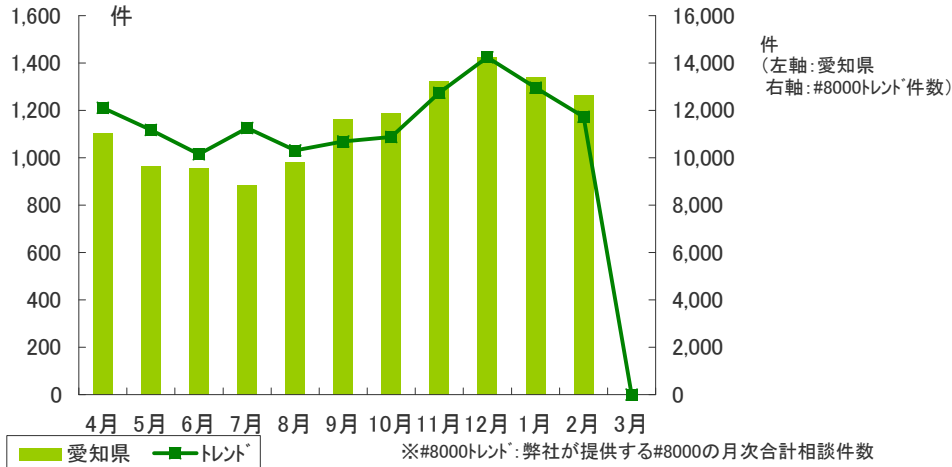
2013年2月

1-1 相談件数（当月・年度累計）

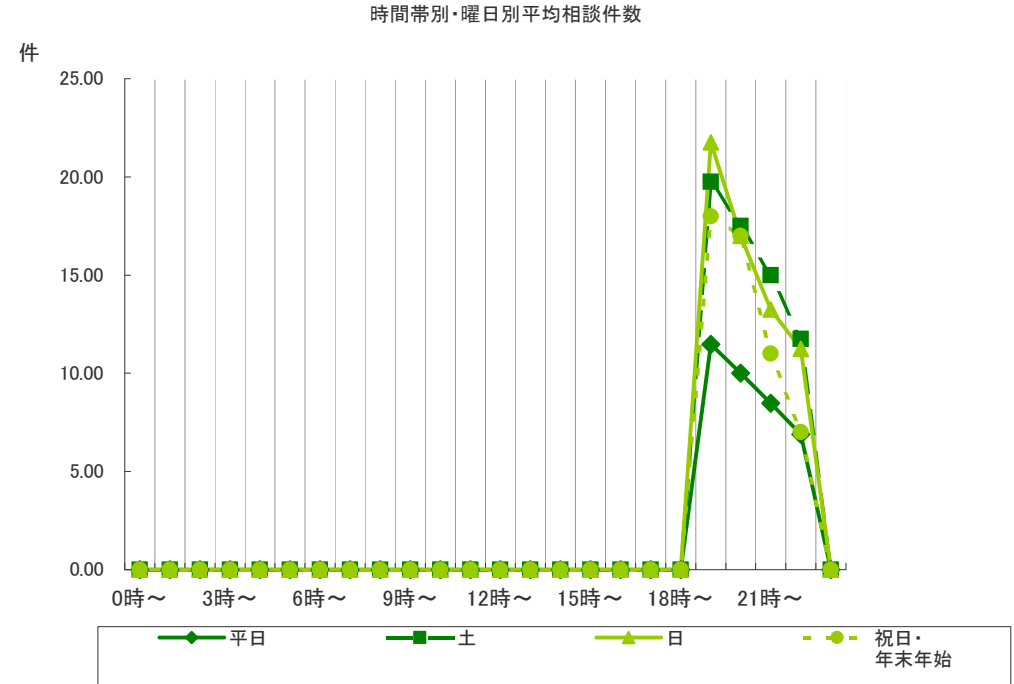
	平日	土曜日	日曜	祝日 年末年始	合計	トレンド合計
当月(日数)	19	4	4	1	28	
当月(件数)	700	256	253	53	1,262	11,726
今年度累計	7,170	2,086	2,200	1,125	12,581	128,234

※年末年始：12月29日～1月3日

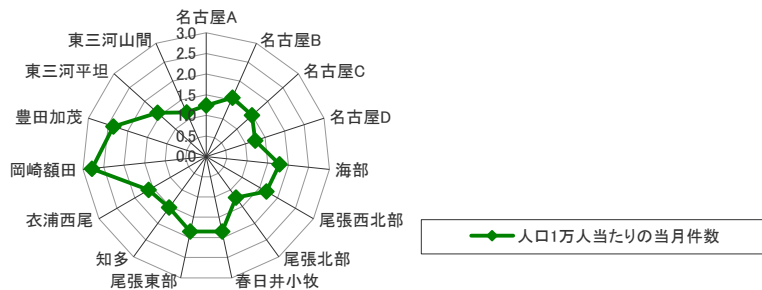
1-2 相談件数 月次推移



1-3 時間帯別・曜日（平日・土曜・日・祝）別1日あたり相談平均件数（当月）



1-4 相談件数 医療圏別件数比率（当月）



地区名	当月件数	人口(万人)	人口1万人当たりの 当月件数	件数比率/ 全相談件数
名古屋A	74	59.8	1.24	6.0%
名古屋B	72	46.3	1.55	5.8%
名古屋C	95	63.6	1.49	7.7%
名古屋D	71	56.9	1.25	5.7%
海部	59	33.1	1.78	4.8%
尾張西北部	114	67.8	1.68	9.2%
尾張北部	34	27.8	1.22	2.7%
春日井小牧	84	45.4	1.85	6.8%
尾張東部	86	46.4	1.85	6.9%
知多	94	61.7	1.52	7.6%
衣浦西尾	109	67.7	1.61	8.8%
岡崎額田	115	41.3	2.79	9.3%
豊田加茂	114	48.2	2.37	9.2%
東三河平坦	111	70.3	1.58	9.0%
東三河山間	7	6.0	1.17	0.6%
総合計	1,239	742.2	1.67	100.0%

※二次医療圏毎に、2012年3月31日現在の市区町村別人口(2012年4月10日、愛知県発表)を集計

2. 実績報告(1)

2013年2月

●A【全件】

2A-1 相談件数	当月	年度累計
相談件数	1,262	12,581
平均相談時間	5分20秒	5分34秒

2A-2 相談時間	当月	%	年度累計	%
0～1分未満	0	0.0%	17	0.1%
1分～2分未満	49	3.9%	403	3.2%
2分～3分未満	166	13.2%	1,490	11.8%
3分～4分未満	248	19.7%	2,331	18.5%
4分～5分未満	210	16.6%	2,134	17.0%
5分～6分未満	191	15.1%	1,809	14.4%
6分～7分未満	131	10.4%	1,383	11.0%
7分～8分未満	103	8.2%	973	7.7%
8分～9分未満	53	4.2%	652	5.2%
9分～10分未満	36	2.9%	456	3.6%
10～15分未満	61	4.8%	770	6.1%
15～20分未満	10	0.8%	134	1.1%
20～30分未満	4	0.3%	27	0.2%
30分以上	0	0.0%	2	0.0%

2A-3 相談者続柄	当月	%	年度累計	%
父	152	12.0%	1,583	12.6%
母	1,102	87.3%	10,904	86.7%
祖父母	6	0.5%	66	0.5%
親戚	1	0.1%	12	0.1%
その他	1	0.1%	16	0.1%

2A-4 相談者性別	当月	%	年度累計	%
男	153	12.1%	1,598	12.7%
女	1,109	87.9%	10,983	87.3%
不明	0	0.0%	0	0.0%

2A-5 相談者年代	当月	%	年度累計	%
10代	1	0.1%	2	0.0%
20代	391	31.0%	4,275	34.0%
30代	823	65.2%	7,855	62.4%
40代	41	3.2%	380	3.0%
50代	2	0.2%	34	0.3%
60代以上	4	0.3%	33	0.3%
不明	0	0.0%	2	0.0%

2A-6 相談対象者性別	当月	%	年度累計	%
男	688	54.5%	6,816	54.2%
女	563	44.6%	5,663	45.0%
不明	11	0.9%	102	0.8%

2A-7 相談対象者年齢	当月	%	年度累計	%
1ヶ月未満	13	1.0%	153	1.2%
1～6ヶ月未満	128	10.1%	1,566	12.4%
6ヶ月～1歳未満	163	12.9%	2,271	18.1%
1～2歳未満	332	26.3%	3,350	26.6%
2～3歳未満	170	13.5%	1,579	12.6%
3～4歳未満	124	9.8%	1,208	9.6%
4～5歳未満	120	9.5%	812	6.5%
5～6歳未満	66	5.2%	476	3.8%
6～7歳未満	39	3.1%	310	2.5%
7～8歳未満	30	2.4%	221	1.8%
8～9歳未満	23	1.8%	174	1.4%
9～10歳未満	14	1.1%	135	1.1%
10～11歳未満	9	0.7%	92	0.7%
11～12歳未満	10	0.8%	72	0.6%
12～13歳未満	9	0.7%	48	0.4%
13～14歳未満	6	0.5%	43	0.3%
14～15歳未満	4	0.3%	34	0.3%
15～16歳未満	1	0.1%	14	0.1%
その他	1	0.1%	23	0.2%

2A-8 回答内容	当月	%	年度累計	%
助言・指導で終わる	325	25.8%	3,415	27.1%
何かあれば医療機関に(*1)	442	35.0%	4,659	37.0%
翌日、医療機関に行くようにすすめる	291	23.1%	2,455	19.5%
すぐに医療機関に行くようにすすめる	198	15.7%	1,993	15.8%
119番するようにすすめる	2	0.2%	20	0.2%
その他	4	0.3%	39	0.3%

2A-9 医師の対応	当月	%	年度累計	%
医師が対応	11	0.9%	83	0.7%
医師が看護師にアドバイス	2	0.2%	14	0.1%

2A-10 満足度	当月	%	年度累計	%
納得した	1,254	99.4%	12,499	99.3%
ほぼ納得した	8	0.6%	73	0.6%
あまり納得せず	0	0.0%	6	0.0%
納得しない	0	0.0%	3	0.0%

2A-11 受診の有無	当月	%	年度累計	%
有	346	27.4%	2,953	23.5%
無	916	72.6%	9,628	76.5%
不明	0	0.0%	0	0.0%

2A-12 相談内容	当月	%	年度累計	%	
内容別	救急医療相談	2	0.2%	486	3.9%
	一般の病気の相談	1,108	87.8%	10,965	87.2%
	くすりの相談	84	6.7%	606	4.8%
	病院案内	48	3.8%	267	2.1%
	育児・しつけ	19	1.5%	246	2.0%
	その他	1	0.1%	11	0.1%
症状別 ※複数選択	発熱	413	32.7%	3,765	29.9%
	咳嗽	25	2.0%	494	3.9%
	けいれん	16	1.3%	142	1.1%
	呼吸困難	7	0.6%	58	0.5%
	皮膚の発疹	56	4.4%	696	5.5%
	蕁麻疹	26	2.1%	271	2.2%
	排尿痛	2	0.2%	34	0.3%
	頻尿	0	0.0%	7	0.1%
	耳痛	29	2.3%	270	2.1%
	耳漏	2	0.2%	26	0.2%
	胸痛	0	0.0%	10	0.1%
	腹痛	30	2.4%	284	2.3%
	下痢	39	3.1%	450	3.6%
	嘔吐	191	15.1%	1,249	9.9%
	血便	20	1.6%	215	1.7%
	泣きやまない	22	1.7%	169	1.3%
	不機嫌	10	0.8%	89	0.7%
	薬を誤って飲んだ	14	1.1%	157	1.2%
	誤嚥	2	0.2%	20	0.2%
	誤飲	39	3.1%	594	4.7%
火傷	8	0.6%	148	1.2%	
打撲	83	6.6%	1,099	8.7%	
溺水	2	0.2%	15	0.1%	
外傷	26	2.1%	406	3.2%	
その他	200	15.8%	1,913	15.2%	

2A-8回答内容

*1 心配ないが、何かあれば医療機関に行くようにすすめる

2. 実績報告(2)

2013年2月

●B【平日】

2B-1 相談件数	当月	年度累計
相談件数	700	7,170
平均相談時間	5分14秒	5分24秒

2B-2 相談時間	当月	%	年度累計	%
0～1分未満	0	0.0%	10	0.1%
1分～2分未満	27	3.9%	242	3.4%
2分～3分未満	99	14.1%	944	13.2%
3分～4分未満	151	21.6%	1,401	19.5%
4分～5分未満	114	16.3%	1,200	16.7%
5分～6分未満	106	15.1%	1,043	14.5%
6分～7分未満	69	9.9%	746	10.4%
7分～8分未満	45	6.4%	520	7.3%
8分～9分未満	25	3.6%	358	5.0%
9分～10分未満	15	2.1%	238	3.3%
10～15分未満	41	5.9%	382	5.3%
15～20分未満	6	0.9%	70	1.0%
20～30分未満	2	0.3%	15	0.2%
30分以上	0	0.0%	1	0.0%

2B-3 相談者続柄	当月	%	年度累計	%
父	69	9.9%	817	11.4%
母	625	89.3%	6,300	87.9%
祖父母	5	0.7%	37	0.5%
親戚	0	0.0%	5	0.1%
その他	1	0.1%	11	0.2%

2B-4 相談者性別	当月	%	年度累計	%
男	70	10.0%	824	11.5%
女	630	90.0%	6,346	88.5%
不明	0	0.0%	0	0.0%

2B-5 相談者年代	当月	%	年度累計	%
10代	1	0.1%	2	0.0%
20代	237	33.9%	2,503	34.9%
30代	446	63.7%	4,434	61.8%
40代	11	1.6%	192	2.7%
50代	2	0.3%	19	0.3%
60代以上	3	0.4%	20	0.3%
不明	0	0.0%	0	0.0%

2B-6 相談対象者性別	当月	%	年度累計	%
男	378	54.0%	3,858	53.8%
女	320	45.7%	3,258	45.4%
不明	2	0.3%	54	0.8%

2B-7 相談対象者年齢	当月	%	年度累計	%
1ヶ月未満	8	1.1%	92	1.3%
1～6ヶ月未満	68	9.7%	928	12.9%
6ヶ月～1歳未満	105	15.0%	1,393	19.4%
1～2歳未満	188	26.9%	1,904	26.6%
2～3歳未満	101	14.4%	870	12.1%
3～4歳未満	63	9.0%	646	9.0%
4～5歳未満	61	8.7%	444	6.2%
5～6歳未満	40	5.7%	265	3.7%
6～7歳未満	24	3.4%	154	2.1%
7～8歳未満	12	1.7%	124	1.7%
8～9歳未満	11	1.6%	97	1.4%
9～10歳未満	4	0.6%	67	0.9%
10～11歳未満	4	0.6%	58	0.8%
11～12歳未満	3	0.4%	38	0.5%
12～13歳未満	4	0.6%	27	0.4%
13～14歳未満	2	0.3%	29	0.4%
14～15歳未満	2	0.3%	18	0.3%
15～16歳未満	0	0.0%	8	0.1%
その他	0	0.0%	8	0.1%

2B-8 回答内容	当月	%	年度累計	%
助言・指導で終わる	194	27.7%	1,940	27.1%
何かあれば医療機関に(*1)	245	35.0%	2,712	37.8%
翌日、医療機関に行くようにすすめる	149	21.3%	1,365	19.0%
すぐに医療機関に行くようにすすめる	109	15.6%	1,112	15.5%
119番するようにすすめる	0	0.0%	16	0.2%
その他	3	0.4%	25	0.3%

2B-9 医師の対応	当月	%	年度累計	%
医師が対応	7	1.0%	53	0.7%
医師が看護師にアドバイス	1	0.1%	12	0.2%

2B-10 満足度	当月	%	年度累計	%
納得した	695	99.3%	7,120	99.3%
ほぼ納得した	5	0.7%	43	0.6%
あまり納得せず	0	0.0%	4	0.1%
納得しない	0	0.0%	3	0.0%

2B-11 受診の有無	当月	%	年度累計	%
有	199	28.4%	1,688	23.5%
無	501	71.6%	5,482	76.5%
不明	0	0.0%	0	0.0%

2B-12 相談内容	当月	%	年度累計	%
救急医療相談	0	0.0%	275	3.8%
一般の病気の相談	617	88.1%	6,259	87.3%
くすりの相談	50	7.1%	338	4.7%
病院案内	23	3.3%	140	2.0%
育児・しつけ	10	1.4%	153	2.1%
その他	0	0.0%	5	0.1%
発熱	214	30.6%	1,984	27.7%
咳嗽	12	1.7%	262	3.7%
けいれん	10	1.4%	96	1.3%
呼吸困難	5	0.7%	40	0.6%
皮膚の発疹	33	4.7%	358	5.0%
蕁麻疹	12	1.7%	149	2.1%
排尿痛	1	0.1%	19	0.3%
頻尿	0	0.0%	5	0.1%
耳痛	13	1.9%	145	2.0%
耳漏	0	0.0%	9	0.1%
胸痛	0	0.0%	8	0.1%
腹痛	18	2.6%	159	2.2%
下痢	20	2.9%	224	3.1%
嘔吐	97	13.9%	677	9.4%
血便	12	1.7%	125	1.7%
泣きやまない	15	2.1%	109	1.5%
不機嫌	7	1.0%	54	0.8%
薬を誤って飲んだ	8	1.1%	105	1.5%
誤嚥	1	0.1%	10	0.1%
誤飲	29	4.1%	415	5.8%
火傷	6	0.9%	96	1.3%
打撲	56	8.0%	715	10.0%
溺水	1	0.1%	12	0.2%
外傷	20	2.9%	270	3.8%
その他	110	15.7%	1,124	15.7%

2B-8回答内容

*1 心配ないが、何かあれば医療機関に行くようにすすめる

2. 実績報告(3)

2013年2月

●C【土・日・祝・年末年始】

2C-1 相談件数	当月	年度累計
相談件数	562	5,411
平均相談時間	5分27秒	5分47秒

2C-2 相談時間	当月	%	年度累計	%
0～1分未満	0	0.0%	7	0.1%
1分～2分未満	22	3.9%	161	3.0%
2分～3分未満	67	11.9%	546	10.1%
3分～4分未満	97	17.3%	930	17.2%
4分～5分未満	96	17.1%	934	17.3%
5分～6分未満	85	15.1%	766	14.2%
6分～7分未満	62	11.0%	637	11.8%
7分～8分未満	58	10.3%	453	8.4%
8分～9分未満	28	5.0%	294	5.4%
9分～10分未満	21	3.7%	218	4.0%
10～15分未満	20	3.6%	388	7.2%
15～20分未満	4	0.7%	64	1.2%
20～30分未満	2	0.4%	12	0.2%
30分以上	0	0.0%	1	0.0%

2C-3 相談者続柄	当月	%	年度累計	%
父	83	14.8%	766	14.2%
母	477	84.9%	4,604	85.1%
祖父母	1	0.2%	29	0.5%
親戚	1	0.2%	7	0.1%
その他	0	0.0%	5	0.1%

2C-4 相談者性別	当月	%	年度累計	%
男	83	14.8%	774	14.3%
女	479	85.2%	4,637	85.7%
不明	0	0.0%	0	0.0%

2C-5 相談者年代	当月	%	年度累計	%
10代	0	0.0%	0	0.0%
20代	154	27.4%	1,772	32.7%
30代	377	67.1%	3,421	63.2%
40代	30	5.3%	188	3.5%
50代	0	0.0%	15	0.3%
60代以上	1	0.2%	13	0.2%
不明	0	0.0%	2	0.0%

2C-6 相談対象者性別	当月	%	年度累計	%
男	310	55.2%	2,958	54.7%
女	243	43.2%	2,405	44.4%
不明	9	1.6%	48	0.9%

2C-7 相談対象者年齢	当月	%	年度累計	%
1ヶ月未満	5	0.9%	61	1.1%
1～6ヶ月未満	60	10.7%	638	11.8%
6ヶ月～1歳未満	58	10.3%	878	16.2%
1～2歳未満	144	25.6%	1,446	26.7%
2～3歳未満	69	12.3%	709	13.1%
3～4歳未満	61	10.9%	562	10.4%
4～5歳未満	59	10.5%	368	6.8%
5～6歳未満	26	4.6%	211	3.9%
6～7歳未満	15	2.7%	156	2.9%
7～8歳未満	18	3.2%	97	1.8%
8～9歳未満	12	2.1%	77	1.4%
9～10歳未満	10	1.8%	68	1.3%
10～11歳未満	5	0.9%	34	0.6%
11～12歳未満	7	1.2%	34	0.6%
12～13歳未満	5	0.9%	21	0.4%
13～14歳未満	4	0.7%	14	0.3%
14～15歳未満	2	0.4%	16	0.3%
15～16歳未満	1	0.2%	6	0.1%
その他	1	0.2%	15	0.3%

2C-8 回答内容	当月	%	年度累計	%
助言・指導で終わる	131	23.3%	1,475	27.3%
何かあれば医療機関に(*1)	197	35.1%	1,947	36.0%
翌日、医療機関に行くようにすすめる	142	25.3%	1,090	20.1%
すぐに医療機関に行くようにすすめる	89	15.8%	881	16.3%
119番するようにすすめる	2	0.4%	4	0.1%
その他	1	0.2%	14	0.3%

2C-9 医師の対応	当月	%	年度累計	%
医師が対応	4	0.7%	30	0.6%
医師が看護師にアドバイス	1	0.2%	2	0.0%

2C-10 満足度	当月	%	年度累計	%
納得した	559	99.5%	5,379	99.4%
ほぼ納得した	3	0.5%	30	0.6%
あまり納得せず	0	0.0%	2	0.0%
納得しない	0	0.0%	0	0.0%

2C-11 受診の有無	当月	%	年度累計	%
有	147	26.2%	1,265	23.4%
無	415	73.8%	4,146	76.6%
不明	0	0.0%	0	0.0%

2C-12 相談内容	当月	%	年度累計	%
救急医療相談	2	0.4%	211	3.9%
一般の病気の相談	491	87.4%	4,706	87.0%
くすりの相談	34	6.0%	268	5.0%
病院案内	25	4.4%	127	2.3%
育児・しつけ	9	1.6%	93	1.7%
その他	1	0.2%	6	0.1%
発熱	199	35.4%	1,781	32.9%
咳嗽	13	2.3%	232	4.3%
けいれん	6	1.1%	46	0.9%
呼吸困難	2	0.4%	18	0.3%
皮膚の発疹	23	4.1%	338	6.2%
蕁麻疹	14	2.5%	122	2.3%
排尿痛	1	0.2%	15	0.3%
頻尿	0	0.0%	2	0.0%
耳痛	16	2.8%	125	2.3%
耳漏	2	0.4%	17	0.3%
胸痛	0	0.0%	2	0.0%
腹痛	12	2.1%	125	2.3%
下痢	19	3.4%	226	4.2%
嘔吐	94	16.7%	572	10.6%
血便	8	1.4%	90	1.7%
泣きやまない	7	1.2%	60	1.1%
不機嫌	3	0.5%	35	0.6%
薬を誤って飲んだ	6	1.1%	52	1.0%
誤嚥	1	0.2%	10	0.2%
誤飲	10	1.8%	179	3.3%
火傷	2	0.4%	52	1.0%
打撲	27	4.8%	384	7.1%
溺水	1	0.2%	3	0.1%
外傷	6	1.1%	136	2.5%
その他	90	16.0%	789	14.6%

2C-8回答内容

*1 心配ないが、何かあれば医療機関に行くようにすすめる

3. 曜日および時間別件数

2013年2月

3-1 曜日および時間帯件数（当月）

2013年2月	月	火	水	木	金	平日 合計	土	日	祝日・ 年末年始	総合計
日数	3	4	4	4	4	19	4	4	1	28
0時～										
1時～										
2時～										
3時～										
4時～										
5時～										
6時～										
7時～										
8時～										
9時～										
10時～										
11時～										
12時～										
13時～										
14時～										
15時～										
16時～										
17時～										
18時～										
19時～	35	45	55	35	48	218	79	87	18	402
20時～	36	35	38	40	41	190	70	68	17	345
21時～	29	35	34	37	26	161	60	53	11	285
22時～	25	28	26	23	29	131	47	45	7	230
23時～										
合計	125	143	153	135	144	700	256	253	53	1,262
平均件数/1日	41.7	35.8	38.3	33.8	36.0	36.8	64.0	63.3	53.0	45.1

3-2 曜日および時間帯件数（年度累計）

2013年2月	月	火	水	木	金	平日 合計	土	日	祝日・ 年末年始	総合計
日数	40	47	47	46	45	225	43	46	20	334
0時～										
1時～										
2時～										
3時～										
4時～										
5時～										
6時～										
7時～										
8時～										
9時～										
10時～										
11時～										
12時～										
13時～										
14時～										
15時～										
16時～										
17時～										
18時～										
19時～	383	411	453	443	383	2,073	595	701	335	3,704
20時～	359	406	381	404	359	1,909	527	571	309	3,316
21時～	321	339	347	376	312	1,695	494	515	264	2,968
22時～	300	311	293	303	286	1,493	470	413	217	2,593
23時～										
合計	1,363	1,467	1,474	1,526	1,340	7,170	2,086	2,200	1,125	12,581
平均件数/1日	34.1	31.2	31.4	33.2	29.8	31.9	48.5	47.8	56.3	37.7

4. 地域別件数

2013年2月

4-1全件

		当月	年度累計
名古屋A	千種区	14	270
	昭和区	7	118
	守山区	27	283
	名東区	26	277
	計	74	948

		当月	年度累計
名古屋B	東区	17	135
	北区	25	287
	西区	21	260
	中区	9	113
	計	72	795

		当月	年度累計
名古屋C	瑞穂区	16	129
	南区	15	146
	緑区	37	404
	天白区	27	225
	計	95	904

		当月	年度累計
名古屋D	中村区	13	191
	熱田区	4	69
	中川区	29	336
	港区	25	173
	計	71	769

		当月	年度累計
海部	津島市	15	104
	愛西市	3	75
	弥富市	6	50
	あま市	20	175
	大治町	7	69
	蟹江町	7	61
	飛島村	1	1
	計	59	535

		当月	年度累計
尾張西北部	一宮市	60	624
	稲沢市	16	194
	清須市	18	189
	北名古屋市	19	200
	豊山町	1	45
	計	114	1,252

		当月	年度累計
尾張北部	犬山市	13	93
	江南市	9	100
	岩倉市	6	116
	大口町	3	29
	扶桑町	3	50
	計	34	388

		当月	年度累計
春日井小牧	春日井市	69	644
	小牧市	15	149
	計	84	793

		当月	年度累計
尾張東部	瀬戸市	9	109
	尾張旭市	14	129
	豊明市	8	101
	日進市	30	277
	長久手市	12	156
	東郷町	13	75
	計	86	847

		当月	年度累計
知多	半田市	11	138
	常滑市	9	82
	東海市	19	218
	大府市	24	236
	知多市	9	131
	阿久比町	4	43
	東浦町	5	73
	南知多町	4	12
	美浜町	2	25
	武豊町	7	79
	計	94	1,037

		当月	年度累計
衣浦西尾	碧南市	7	82
	刈谷市	36	298
	安城市	24	289
	西尾市	22	276
	知立市	10	118
	高浜市	10	69
	計	109	1,132

		当月	年度累計
岡崎額田	岡崎市	103	811
	幸田町	12	73
	計	115	884

		当月	年度累計
豊田加茂	豊田市	106	867
	みよし市	8	80
	計	114	947

		当月	年度累計
東三河平坦	豊橋市	83	683
	豊川市	20	196
	蒲郡市	1	69
	田原市	7	92
	計	111	1,040

		当月	年度累計
東三河山岡	新城市	5	45
	設楽町	0	4
	東栄町	1	2
	豊根村	1	2
	計	7	53

		当月	年度累計
不明		23	209

		当月	年度累計
その他		0	48

		当月	年度累計
総合計		1,262	12,581

5. 対応詳細

2013年2月

5-1 医師の対応詳細 (医師が対応)

No.	2013年2月		相談時間		対象者			相談内容		医師の対応	
	相談日	曜日	入電時刻	所要時間(分)	性別	年齢		分類	内容詳細	分類	内容詳細
						歳	ヶ月				
1	03	日	19:46	7	男	8	0	一般の病気の相談	2時間前、アスピリンとムコダインを2回分1度に誤って飲ませてしまった。すぐに受診か。	助言・指導で終わる	特に問題はないので経過観察を。
2	04	月	20:25	7	男	3	2	くすりの相談	本日B型肝炎の予防接種をした。咳嗽、鼻汁がある。発熱してきたらダイアップを使ってよいか。	助言・指導で終わる	肝炎ワクチン接種後でも、発熱があり熱性痙攣が疑われる場合は使用してよい。
3	04	月	20:43	12	男	1	8	一般の病気の相談	5分前にアレルギー薬オンドライシロップを0.4mg内服後、兄の0.7mgも追加して飲んでしまった。受診か。	心配ないが、何かあれば医療機関に行くようすすめる	眠気が強まることありえるが、水分摂取を促し様子観察を。意識低下や呼吸困難など急変あれば受診を。
4	07	木	20:56	20	男	4	7	一般の病気の相談	5日前と数分前に発熱時痙攣のようなピクつきがあった。両方とも目がうつろになり、小鼻が1分ほどピクついた。寝ている時なので意識があるか分からない。緊急性はあるか。	心配ないが、何かあれば医療機関に行くようすすめる	症状的に熱性痙攣ではなくてんかんの小発作のようだ。緊急性は要さないで明日受診を。夜間再度出るようなら夜間受診を。
5	09	土	20:11	25	男	2	6	くすりの相談	先週末発熱。5日前受診、風邪と言われる。熱性痙攣既往あり、4日前ダイアップ2回使用。一旦解熱したが本日再度発熱あり、今回はダイアップは使うべきか。	助言・指導で終わる	今回起こすとすれば3回目の痙攣になり、確率としては低めであろう。よって、今回は今すぐ使用するのではなく、様子を見て心配なら使用してはどうか。
6	09	土	21:41	17	男	0	11	一般の病気の相談	4歳の姉に処方された薬を内服させてしまった。いつもより眠りが深い為、大丈夫か。受診か。	助言・指導で終わる	ペリアクチンの影響により、眠気を誘発している。処方量もそれほど多くはない為、水分を摂取させ経過観察を。
7	13	水	19:55	13	男	3	7	くすりの相談	昨日から嘔吐下痢あり、夕方手持ちのラックビーとナウゼリンを内服。2時間前から発熱あり、熱性痙攣の既往もあるのでカロナールを使いたい、使い合わせは大丈夫か。	助言・指導で終わる	飲み合わせは平気だが、熱性痙攣があるのなら先に痙攣止めの使用を。
8	14	木	19:16	8	男	13	0	くすりの相談	夕方から発熱。今、頭痛を訴え始めた。解熱鎮痛剤を飲ませてよいか。	翌日、医療機関に行くようすすめる	痛みが自制的なら使わないほうがよい。そうでないならアセトアミノフェンであれば使用してもよい。明日受診を。
9	17	日	21:15	23	女	7	0	一般の病気の相談	1週間前に後頭部打撲あり。本日夜間になり、再度痛み出した。受診か。	翌日、医療機関に行くようすすめる	神経症状など無ければ経過観察を。こぶの診察のために翌日受診を。
10	27	水	21:18	12	女	4	0	くすりの相談	昨日ノロウイルスに感染との診断あり、ナウゼリンロップ処方。今日水分や薬を摂取すると嘔吐してしまう。姉に処方されたナウゼリン坐薬の使用は可能か。	助言・指導で終わる	指示に従い使用可能。あとはこまめな水分摂取を。

*分類は、[2.実績報告]の項目名に対応

11	27	水	21:19	9	男	9	6	くすりの相談	アレルギーを持っており、キプレスとアレジオンを内服中。今日他の件でアレグラを処方されたが、飲み合わせてもよいか。	助言・指導で終わる	アレジオンとアレグラの飲み合わせは重なってしまうため、アレジオンの方の内服を。
----	----	---	-------	---	---	---	---	--------	--	-----------	---

5-2 医師の対応詳細 (医師が看護師にアドバイス)

No.	2013年2月		相談時間		対象者			相談内容		医師のアドバイス	
	相談日	曜日	入電時刻	所要時間(分)	性別	年齢	分類	内容詳細	分類	内容詳細	
1	02	土	21:08	10	男	7	0	一般の病気の相談	インフルエンザ検査は陰性だったが、インフルエンザの治療を受けた。解熱すれば週末は外出可能の指示だったが、37.5℃ある。治ったと考えて明日は外出してよいか。	助言・指導で終わる	平熱が37℃との事。明日37.5℃あれば完全解熱とは判断できないため、外出は控え大事をとるように。
2	04	月	20:23	18	女	0	6	一般の病気の相談	今日受診し、風邪薬が処方された。間違えて上の子の薬を飲ませた。2倍量になる。薬剤師は様子見でよいというが心配。どうしたらよいか。	助言・指導で終わる	処方された薬の2倍量だが、間違っても危険がないように処方されてある。問題ないので様子見を。

5-3 119番案内

No.	2013年2月		相談時間		対象者			相談内容	
	相談日	曜日	入電時刻	所要時間(分)	性別	年齢	分類	内容詳細	
1	03	日	22:48	6	女	0	1	救急医療相談	1時間前に車に乗車中に抱っこして振動でドアポケットに頭部打撲した。頭頂部右側にへこみあり。受診か。
2	23	土	21:48	2	女	0	11	救急医療相談	夕食後にうどんを初めて食べたら全部嘔吐してしまった。それから元気がなく、意識の状態も悪い。受診か。

*分類は、[2.実績報告]の項目名に対応