

訪問依頼の内容

入れ歯に関すること

- ・入れ歯がゆるくなって外れやすい
- ・入れ歯が歯ぐきに当たって痛い
- ・入れ歯を落として割れた
- ・新しく入れ歯を作ってほしい

以前は
これが一番
多かった

歯科医師による

歯科治療

歯に関すること

- ・銀歯が取れた
- ・歯が折れた、穴があいている
- ・歯が痛い、ぐらぐらする

歯が多数
残っている人
が増えてきた

歯ぐきに関すること

- ・歯ぐきから血が出る
- ・口臭が強い
- ・お口のケアをしてほしい

最近頼まれ
るようになって
きた

歯科衛生士による

口腔ケア

口腔ケアとは

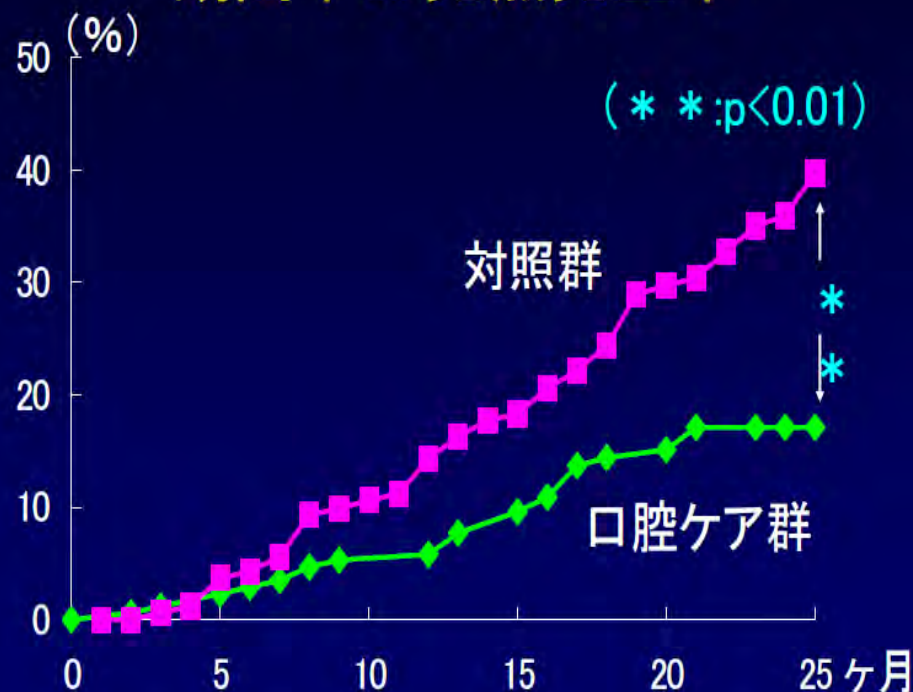
- 器質的口腔ケア
口腔衛生管理
- 機能的口腔ケア
口腔機能管理

要介護者に対する口腔ケアの効果

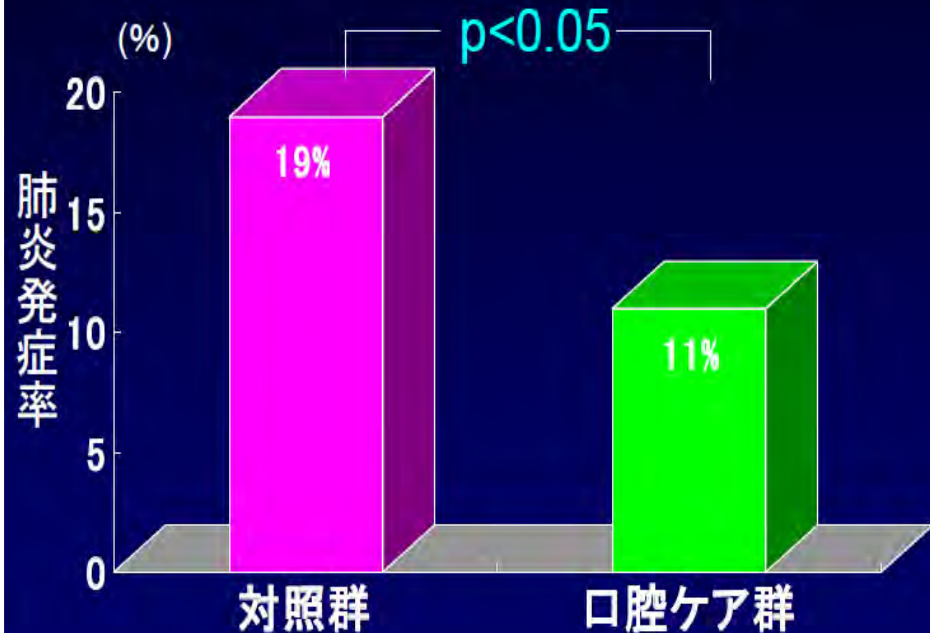
対照群に比べて口腔ケア群では
期間中の発熱発生率が低い

対照群に比べて口腔ケア群では
2年間の肺炎発症率が低い

期間中の発熱発生率



2年間の肺炎発症率



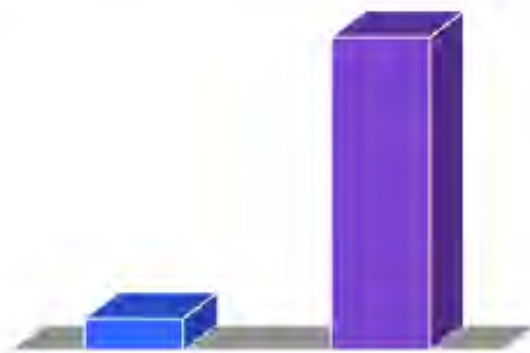
要介護高齢者に対する口腔衛生の誤嚥性肺炎予防効果に関する
研究: 米山武義、吉田光由他 日歯医学会誌2001

Yoneyama T, Yoshida Y, Matsui T, Sasaki H: Lancet 354(9177),
515, 1999.

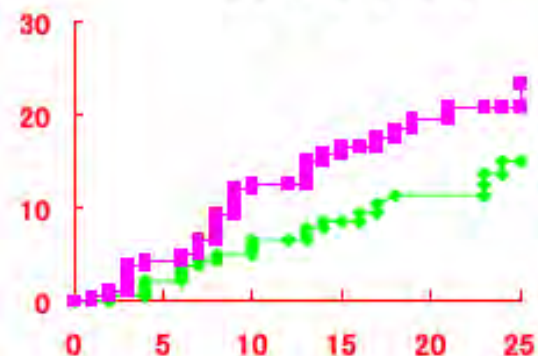
口腔ケアの効果



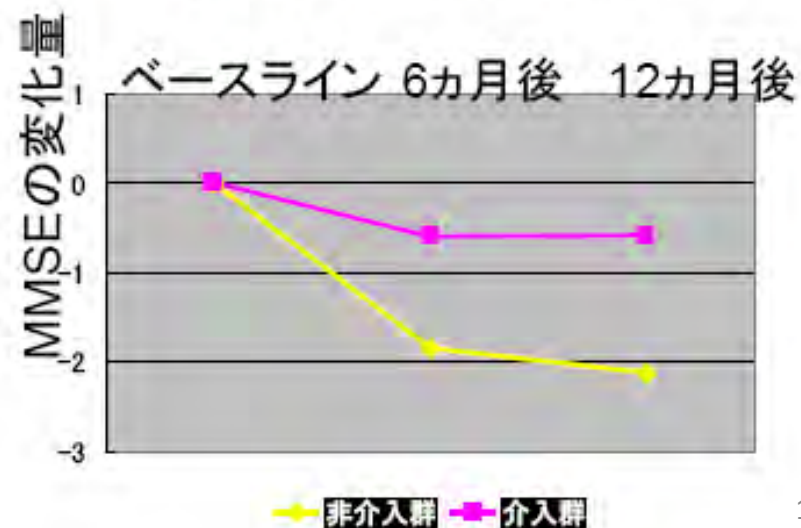
インフルエンザ予防



肺炎予防



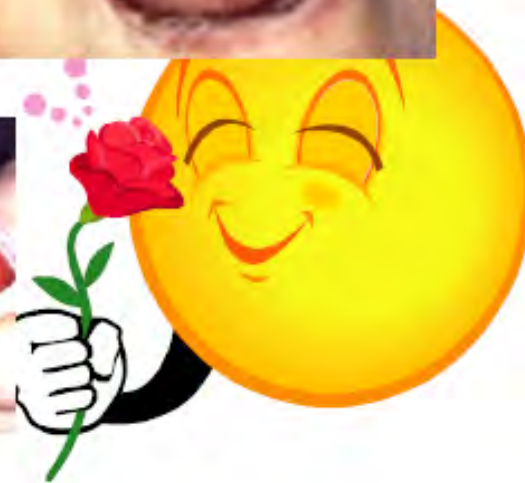
認知機能低下予防



在宅がん患者（緩和ケアを含む）における 口腔ケア・歯科治療

- 抗がん剤・放射線治療による合併症の予防・軽減
口内炎・カンジダ症・口腔乾燥・誤嚥性肺炎等
- 周術期（術前・術後）の口腔機能管理
チーム医療の推進として診療報酬評価（H24年～）
- 地域医療連携
病院・施設・在宅での継続的な口腔ケア

何をみるのか？



摂食場面の留意点

咀嚼・嚥下

摂食時に覚醒しているか
咀嚼可能か
嚥下反射は確実か
一食の摂取量は十分か



声の確認

発音可能か

(ば、た、か、らの発音)

湿性嘔声ないか

認知症の有無

拒食など摂食行動
異常はないか

摂食姿勢

崩れることはないか
疲労はないか

介助の状況

ペースの適正
一口量の適正
嚥下の確認

口腔機能イエローカード

お名前 _____ 年 月 日

基本チェックリストより抜粋項目

- 固いものが食べにくくなった。
- お茶や汁物でむせることがある。
- 口の乾きが気になる。
- 飲み込みに問題がある。
(RSST：反復唾液嚥下テスト・・30秒間に何回唾液を飲みこめるか)

自己診断チェック項目

- 食べこぼし、よだれが多い。
- 食べ物がいつまでも口の中に残る。
- 食事の時間が長くかかるようになった。
- 食後に声がかすれる。がらがら声になる。
- 原因不明で、体重が減ったり発熱する。

専門職チェック項目

- むし歯の疑いがあります。
- 歯周病の疑いがあります。
- 歯が抜けたままのようです。

**上記項目に1つでもチェックがついたら、
かかりつけ歯科医に相談しましょう！**

氏名 _____

所属又は職種 _____

嚥下体操・訓練

(歯科医師・歯科衛生士等による)



お口をきれいになると…

味がわかる！
口臭がへる！
食欲が出る！
唾液が出る！



笑顔になる！