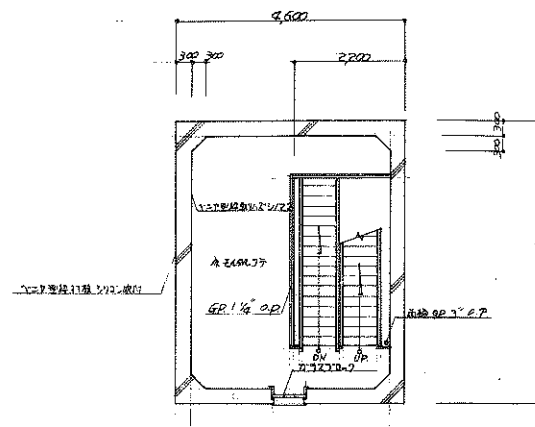
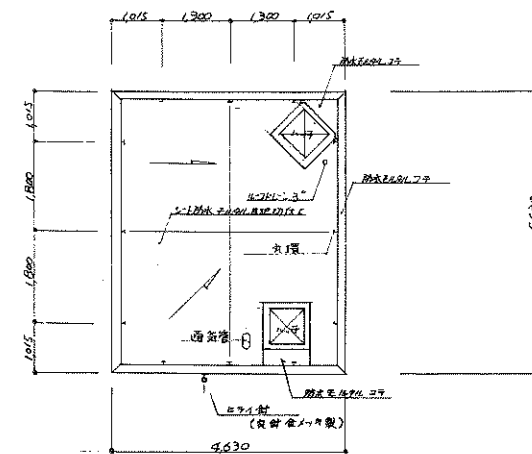


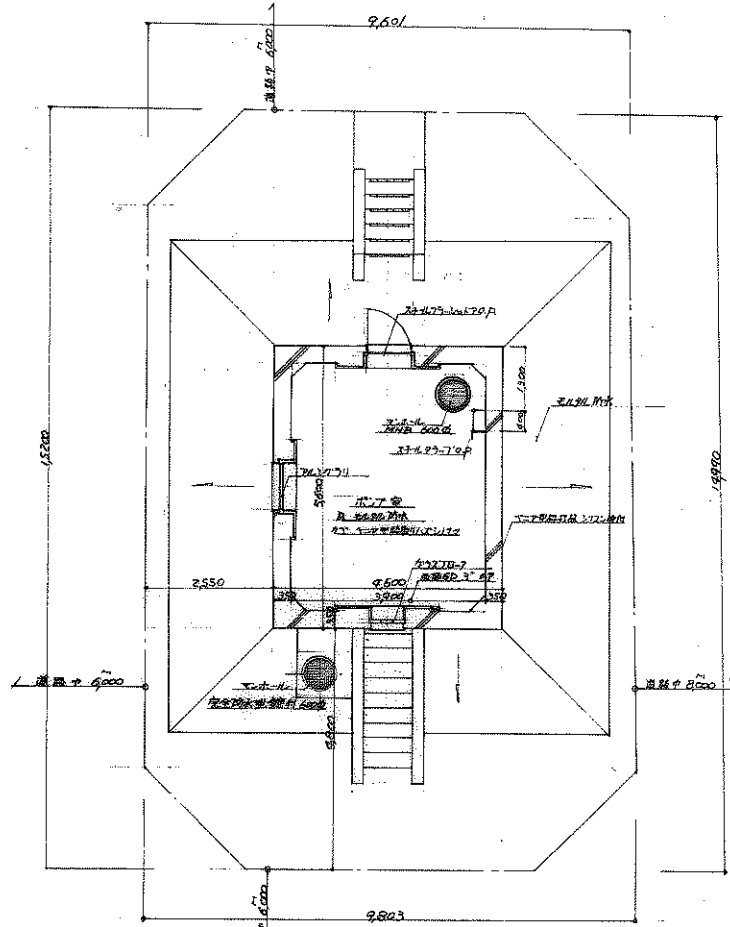
2 階平面図



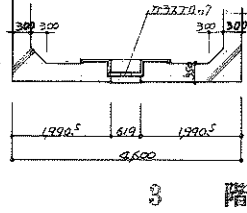
4・5 階平面図



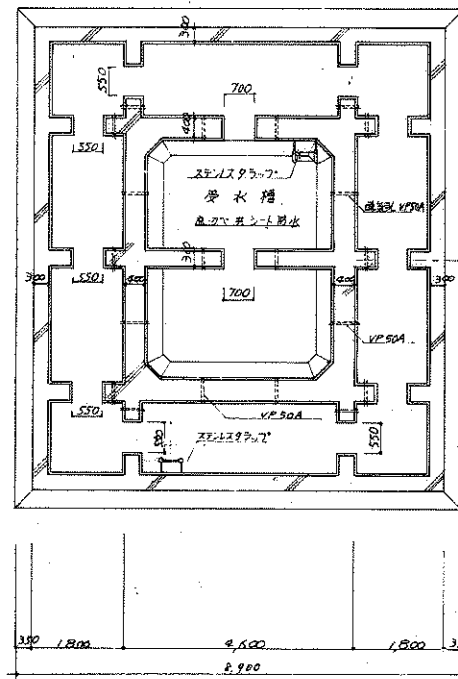
屋 階平面図



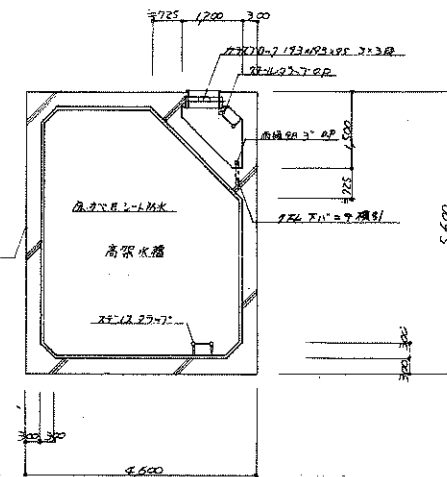
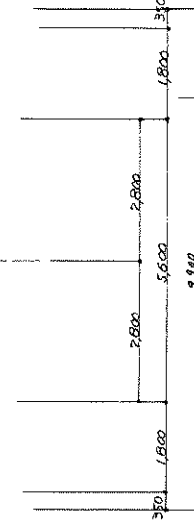
1 階平面図



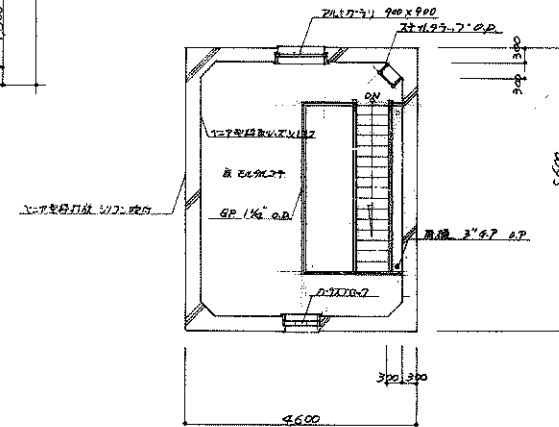
3 階



地 階 平 面 図



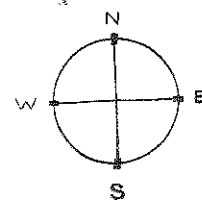
7 階平面図

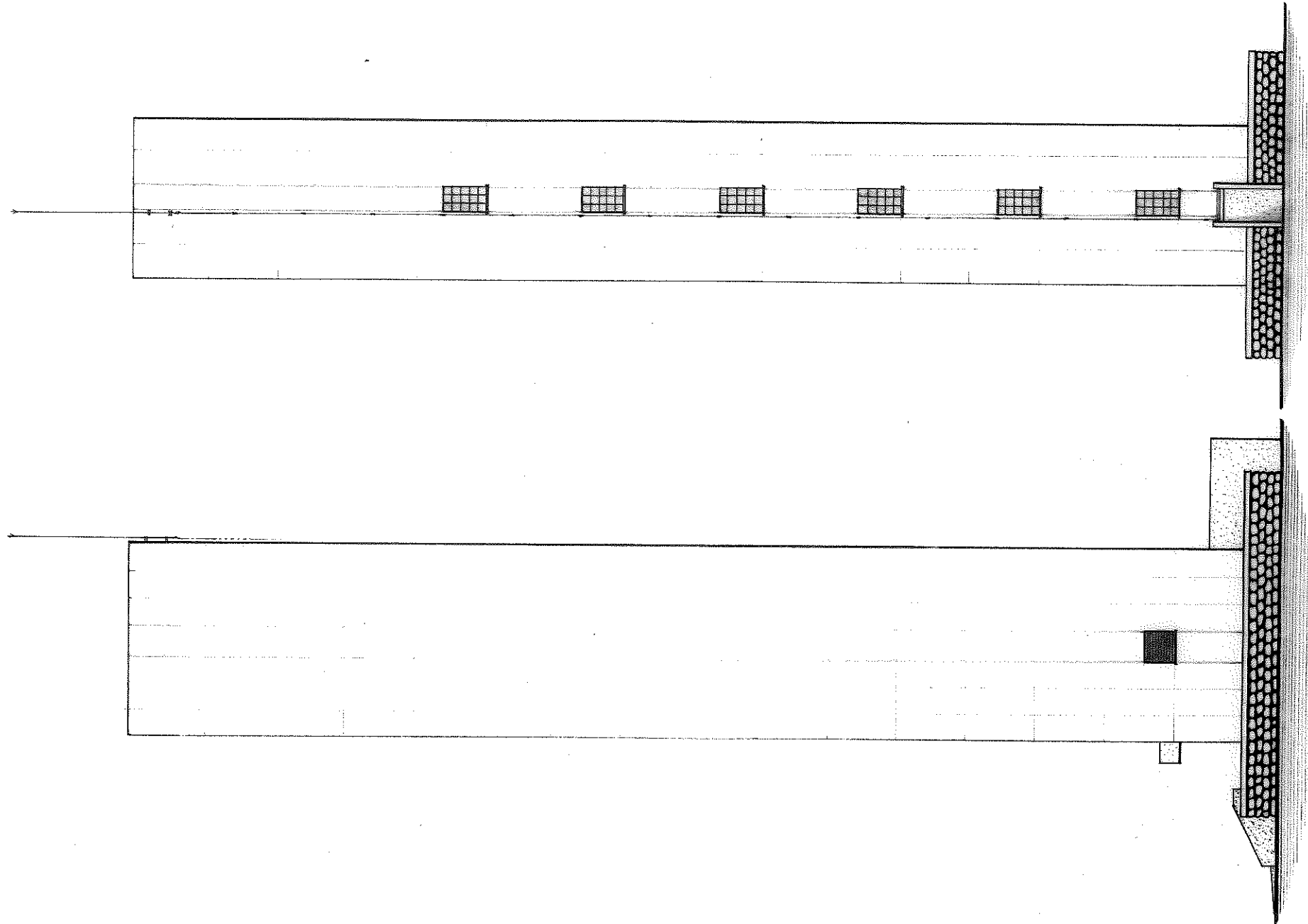


6 階平面図

43-1125-2

名 称	清水 - 給水塔		設計図
図面名称	平面図	縮尺	1/100
図面番号	2/13	葉数	計44 1
設 計			



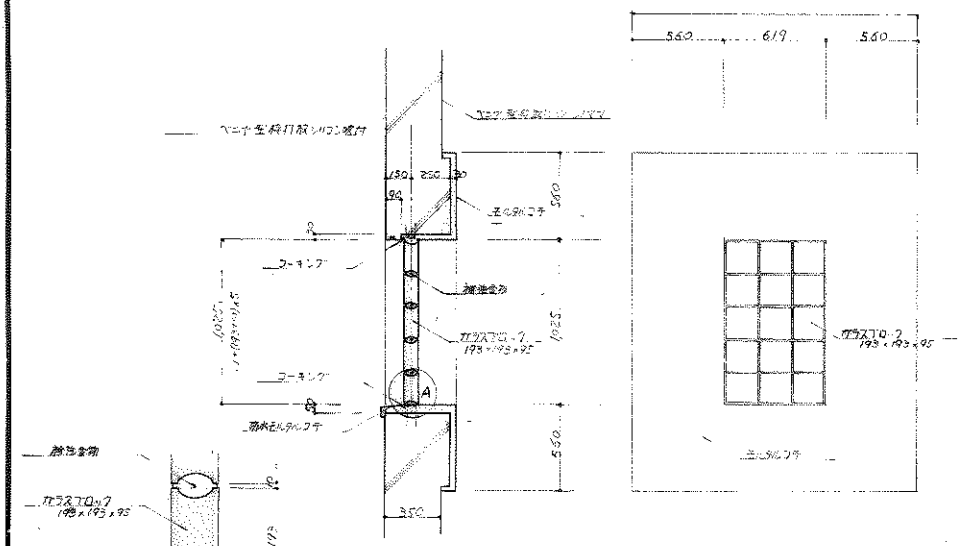


南立面图 5:1/100

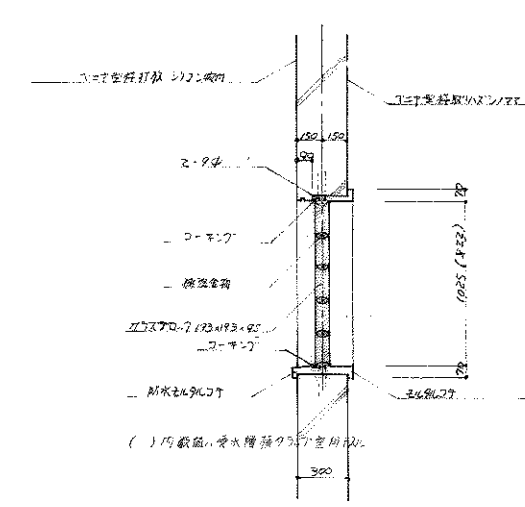
西立面图 5:1/100

43-1125-4

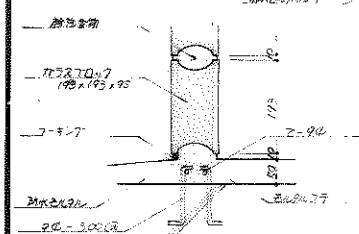
名称	清水-给水塔	设计图
图面名称	立面图	比例 1/100
图面番号	4/13	昭和44.1.
設計		



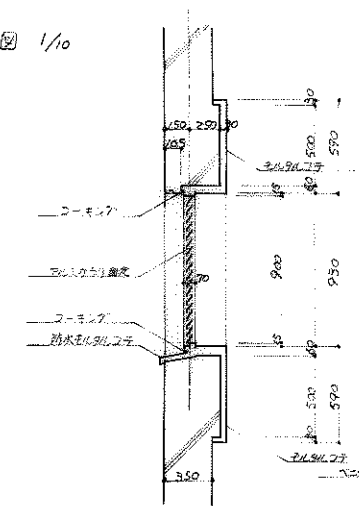
2-3階ガラス窓の詳細図 5/30



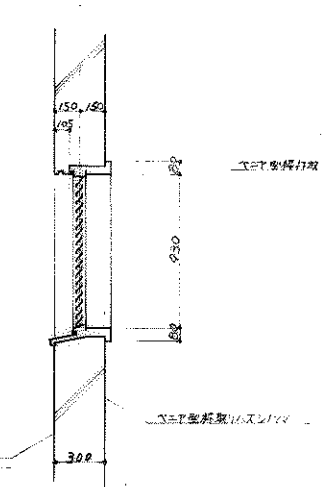
4-5階ガラス窓の2詳細図 5/30



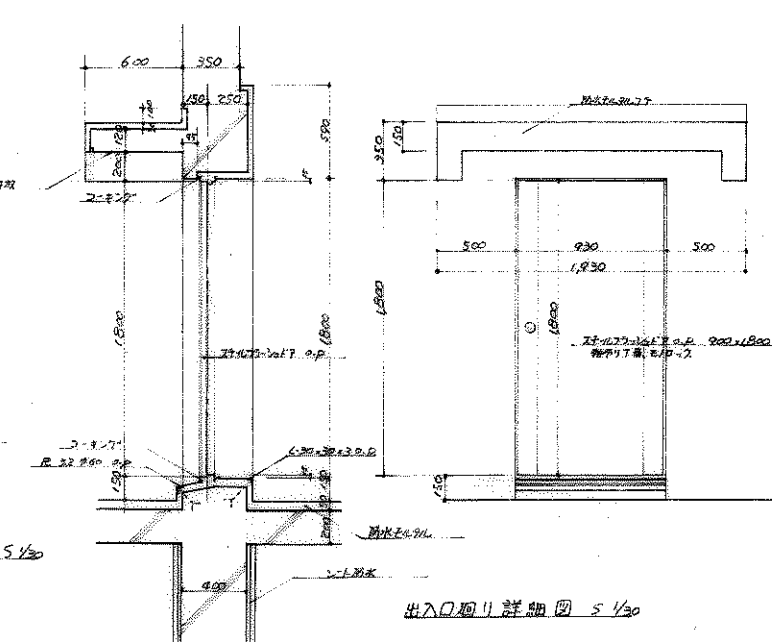
A部分詳細図 1/10



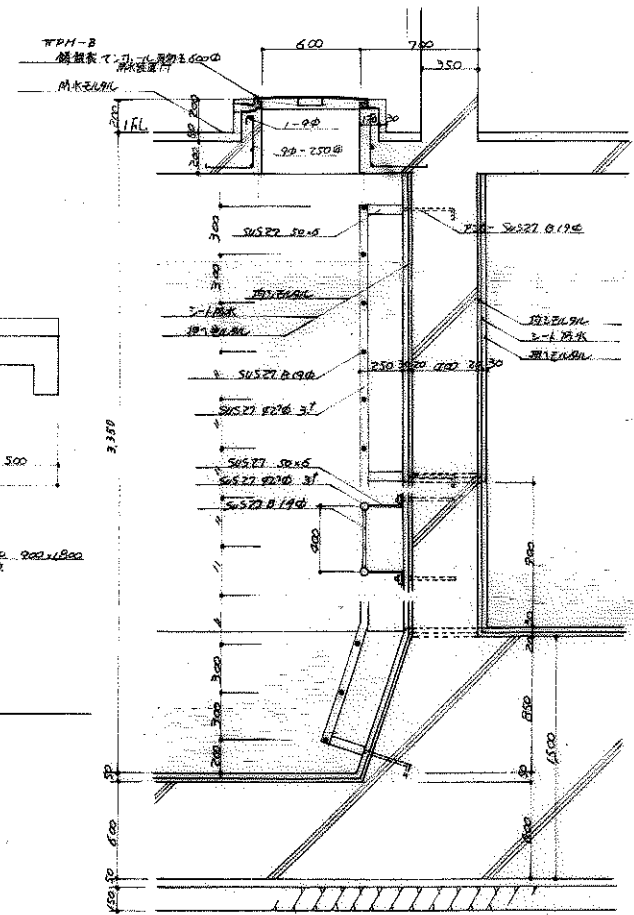
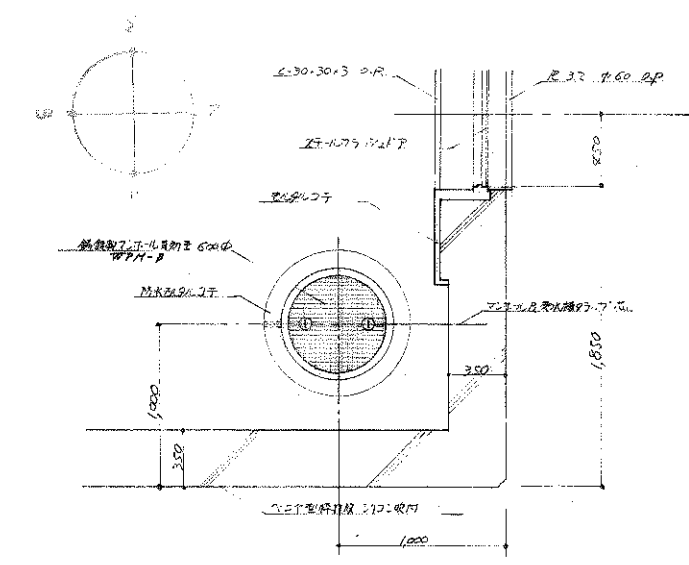
1階アルミサッシの詳細図 5/30



6階アルミサッシの詳細図 5/30



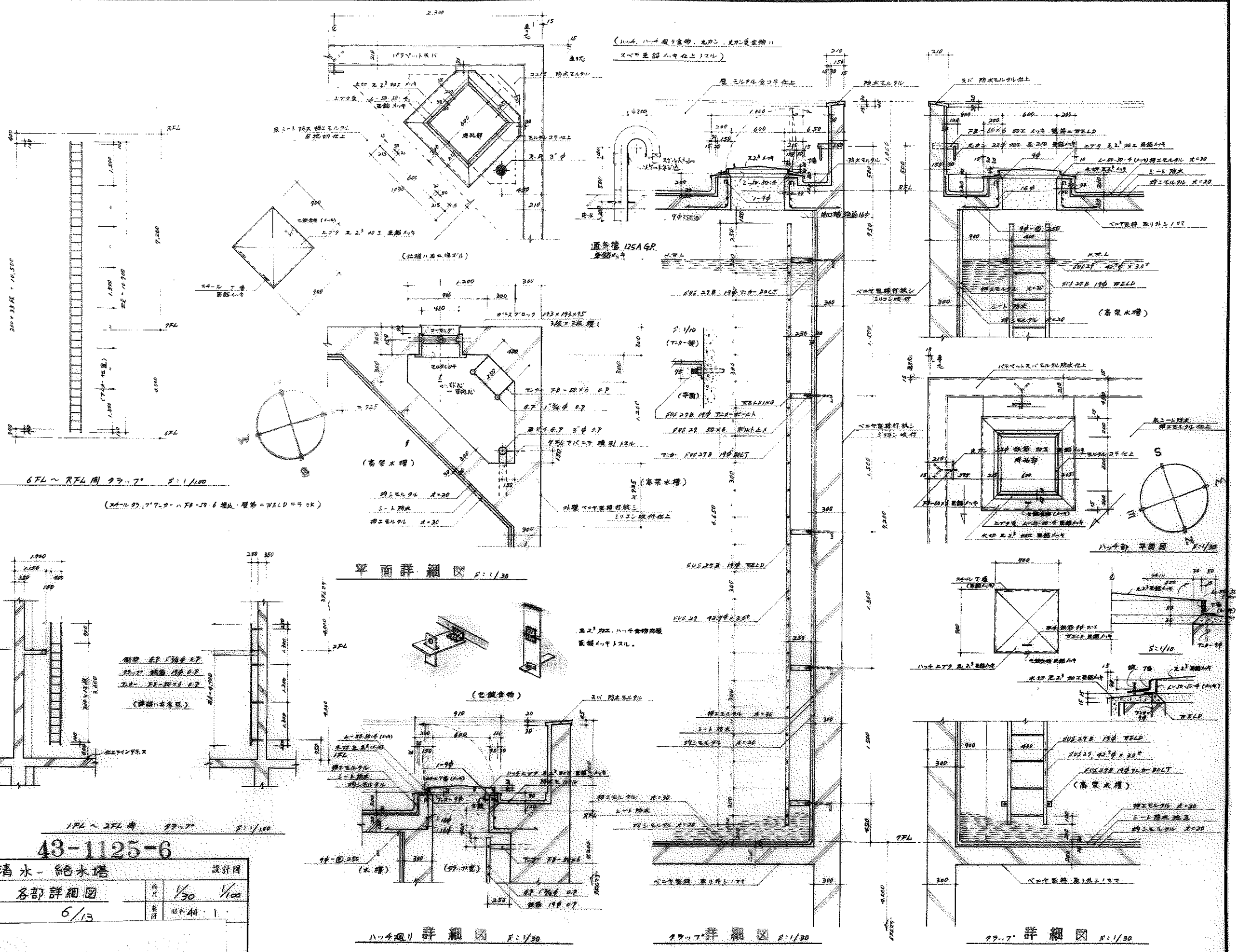
出入口廻り詳細図 5/30



受水槽トラップ&マンホールの詳細図 5/30

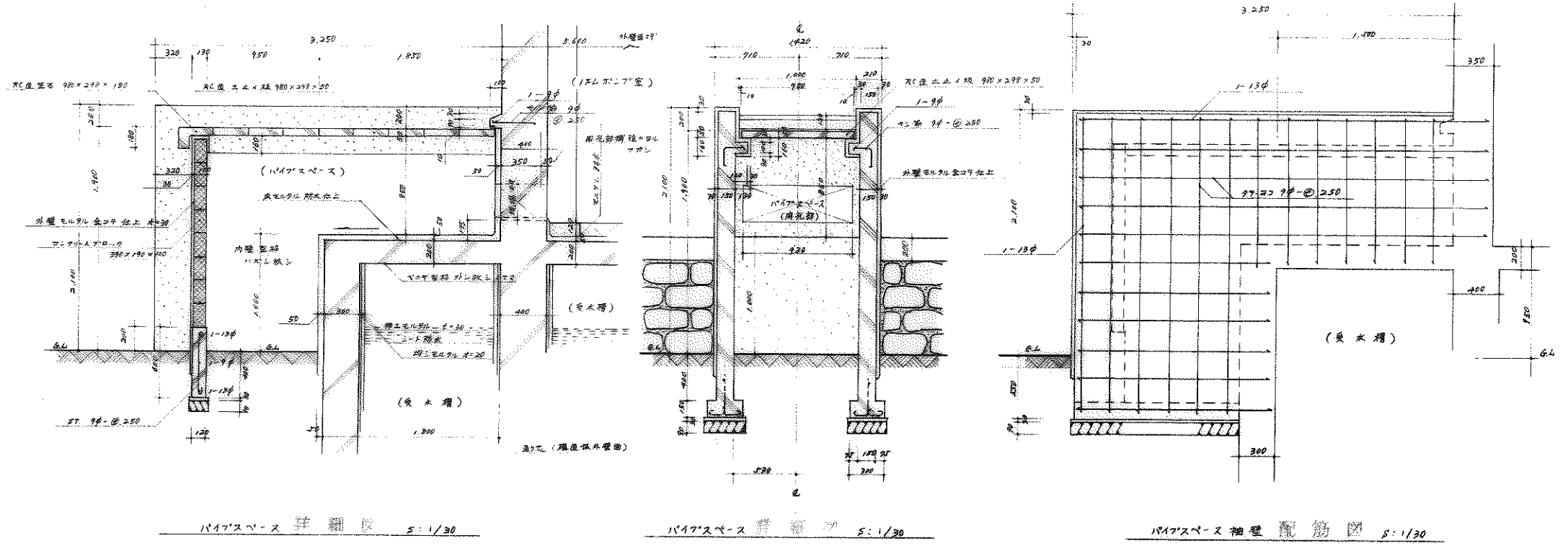
43-1125-5

名称	清水-給水塔	設計図
図面名称	出入口廻り、アルミサッシ、ガラス窓の2詳細図	図尺 1/30・1/10
図面番号	5/13	資料 4A-1
設計		



43-1125-6

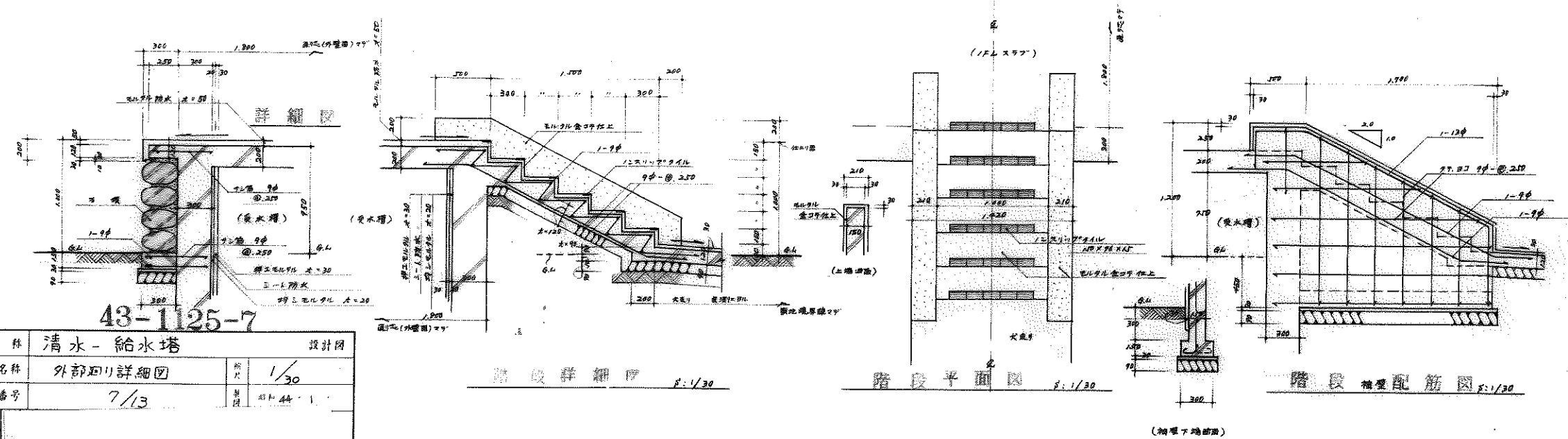
名称	清水-給水塔		設計図
図面名称	各部詳細図	縮尺	1/30 1/100
図面番号	6/13	資料	昭和44
設計			



バイアスペース 詳細図 5:1/30

バイアスペース 詳細図 5:1/30

バイアスペース 柱壁配筋図 5:1/30



43-1125-7

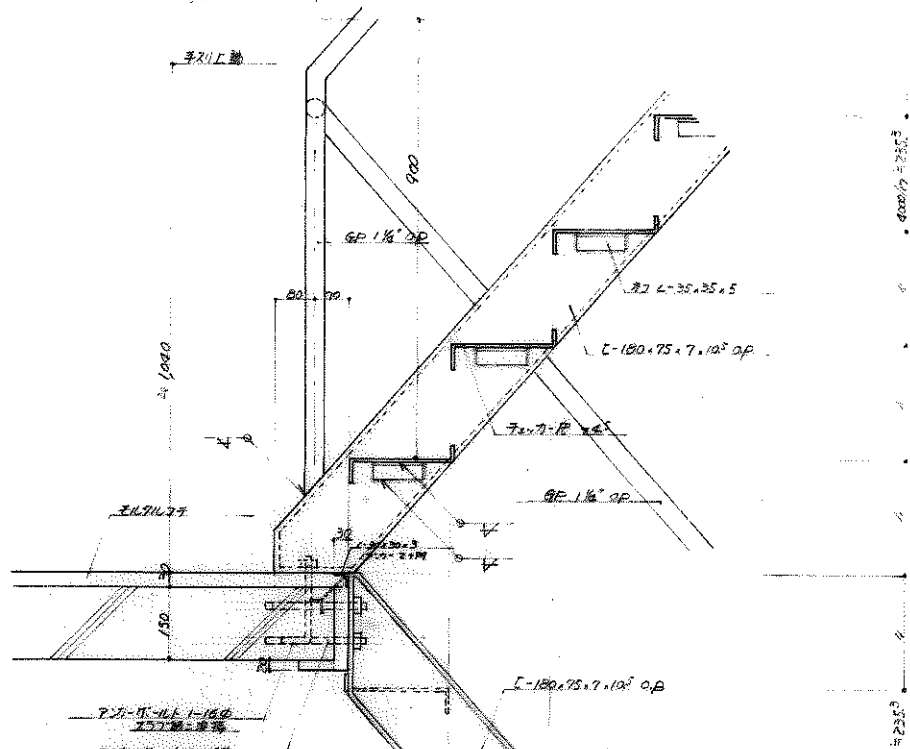
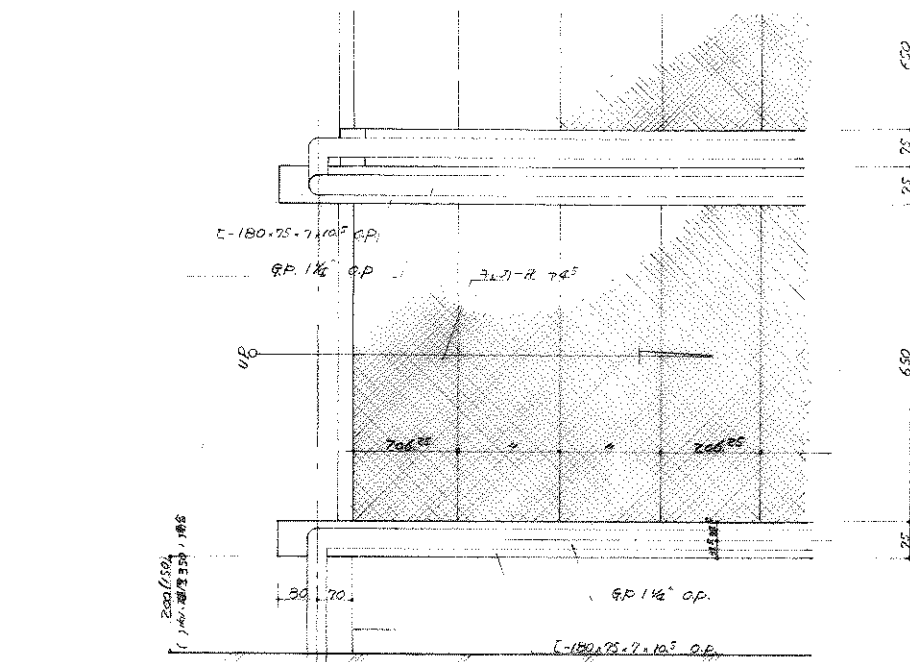
名称	清水-給水塔	設計図
図面名称	外部廻り詳細図	1/30
図面番号	7/13	43-1125-7
設計		

階段詳細図 5:1/30

階段平面図 5:1/30

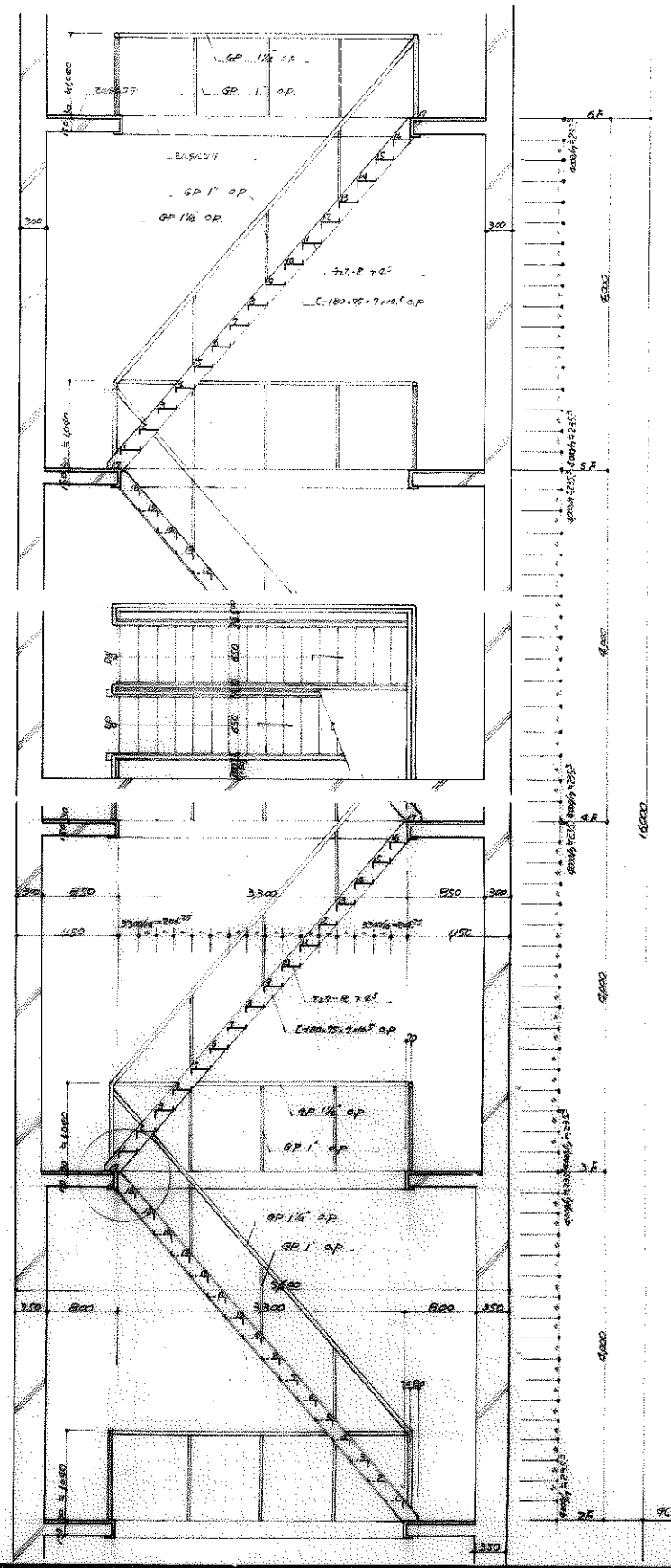
階段 柱壁配筋図 5:1/30

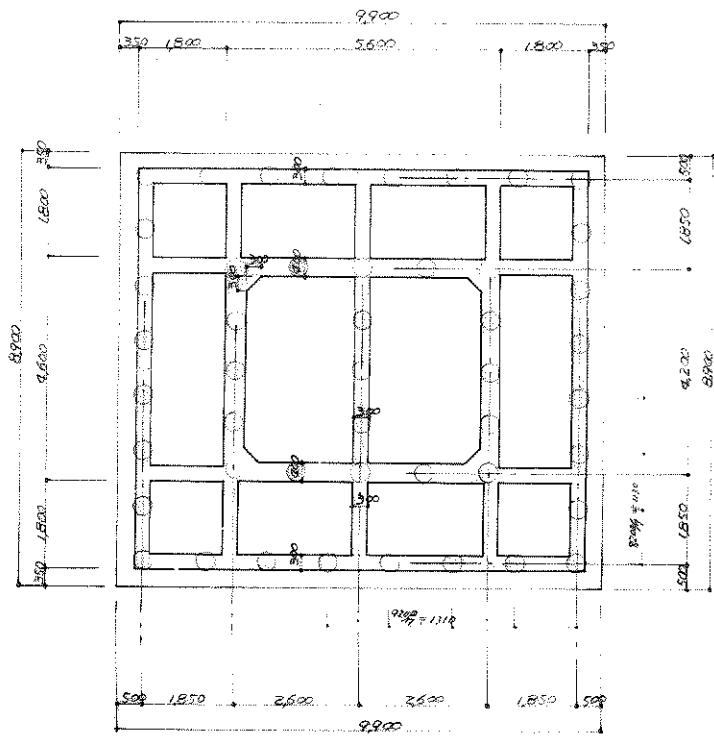
(階段下構)



43-1125-8

名称	清水-給水塔	設計図
図面名称	鉄骨階段詳細図	縮尺 1/50 1/10
図面番号	8/13	昭和44.1
設計		



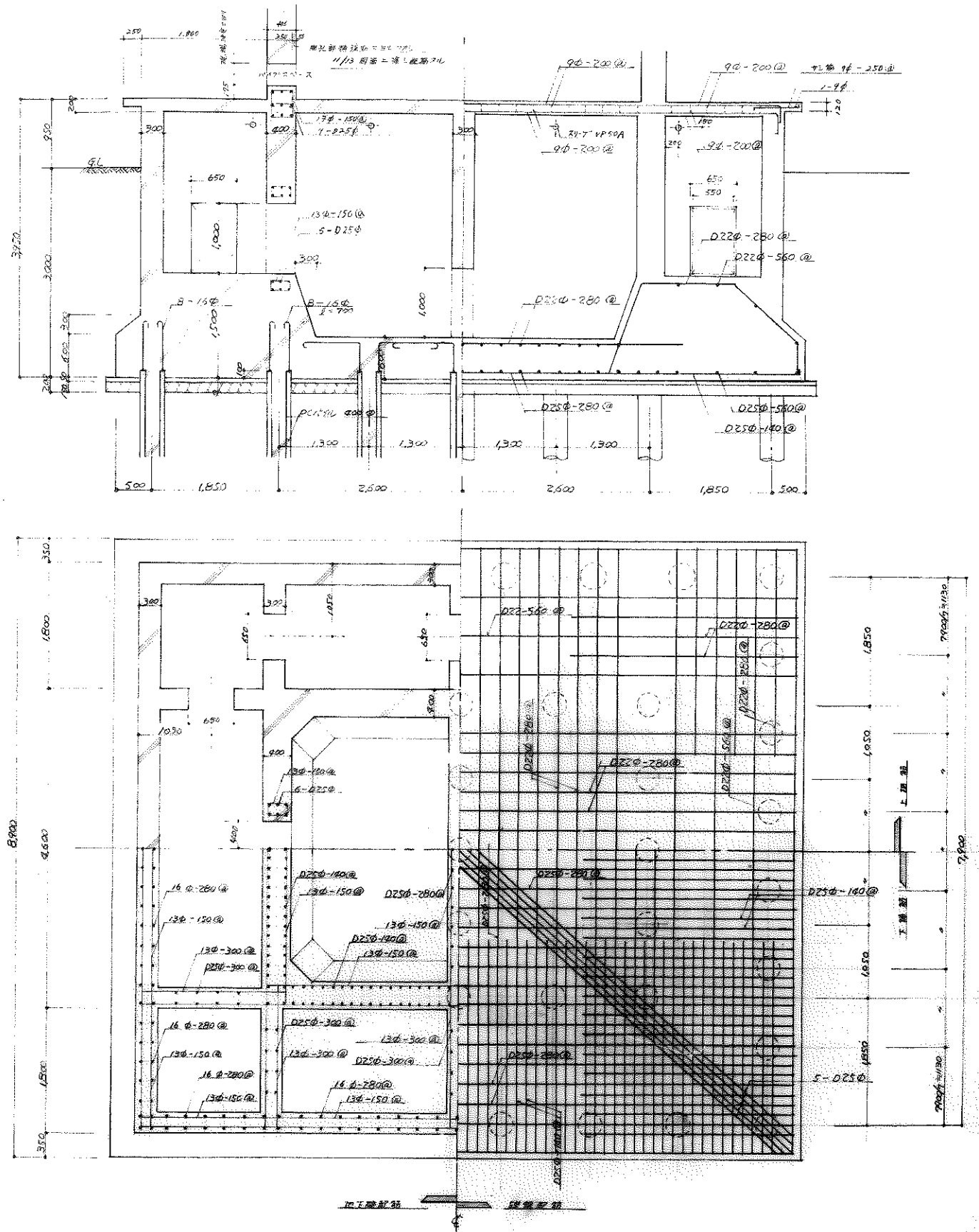


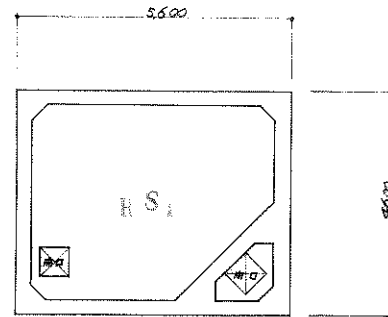
基礎伏圖 S. 1:100

PC1.9% : 至 400φ, 上板白蟻, 下板月樓 L.L. 工板 8板 下板 7H 273

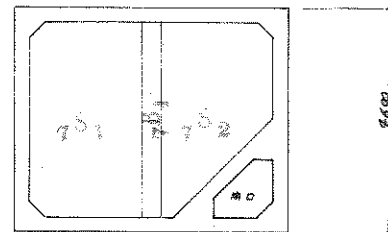
43-1125-10

名稱	清水-給水塔	設計圖
圖面名稱	基礎伏圖及配筋圖	冊次 1/50
圖面番號	10/13	圖幅 44:1
設計		

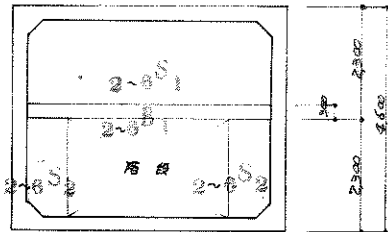




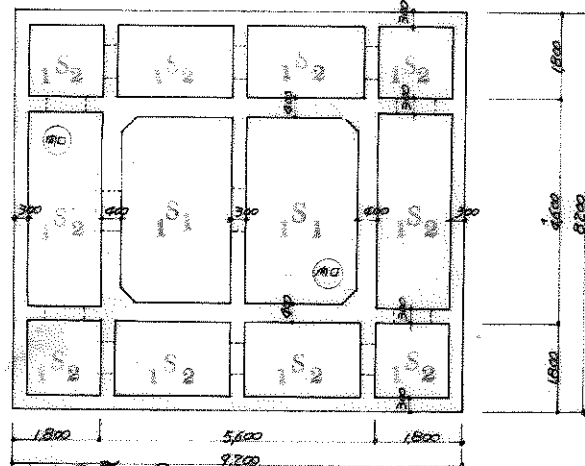
BE 伏図 S1:100



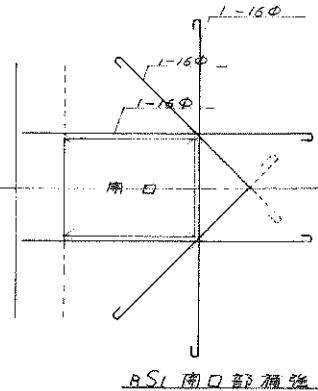
水櫃伏図 S1:100



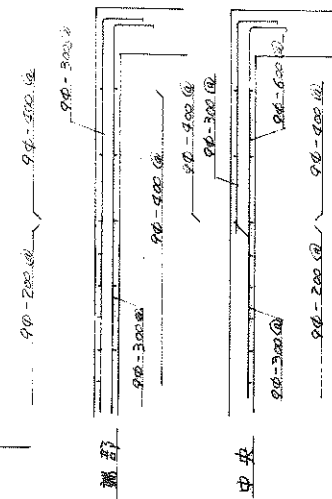
2~6F 伏図 S1:100



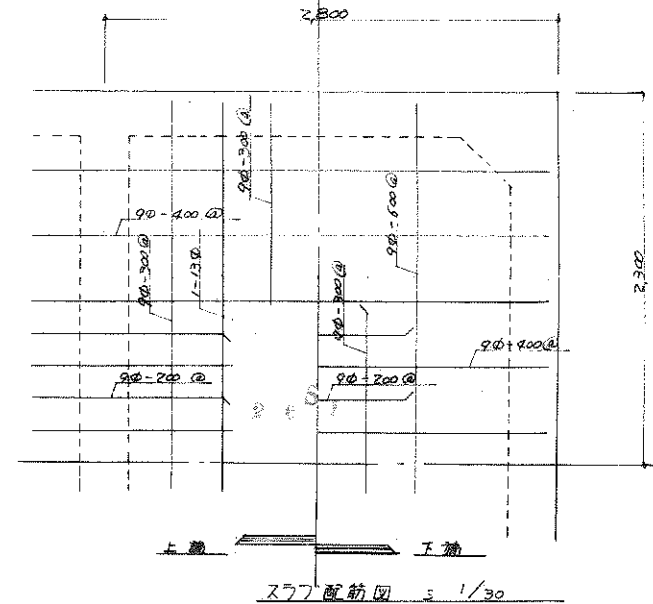
1F 伏図 S1:100



BSL 南口部補強



上部
中央



スラブ配筋図 S1/30

スラアリスト

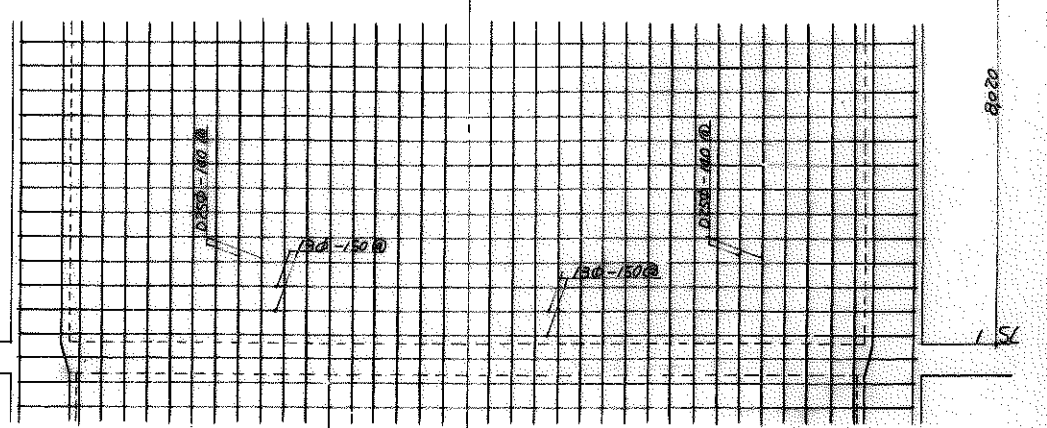
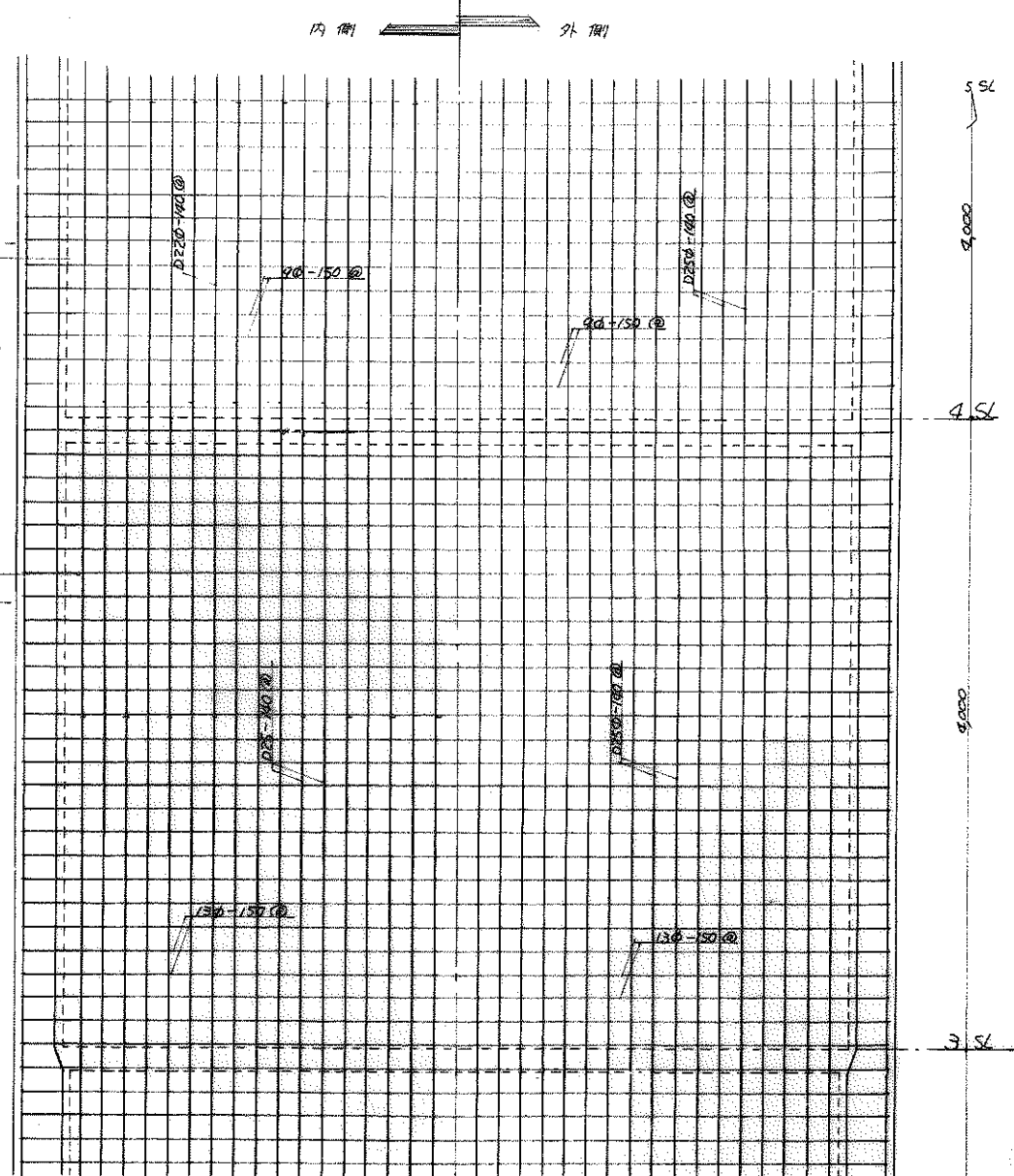
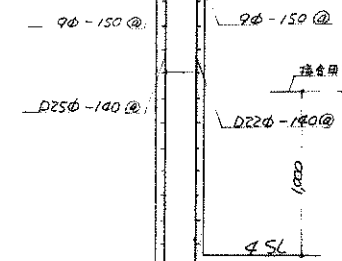
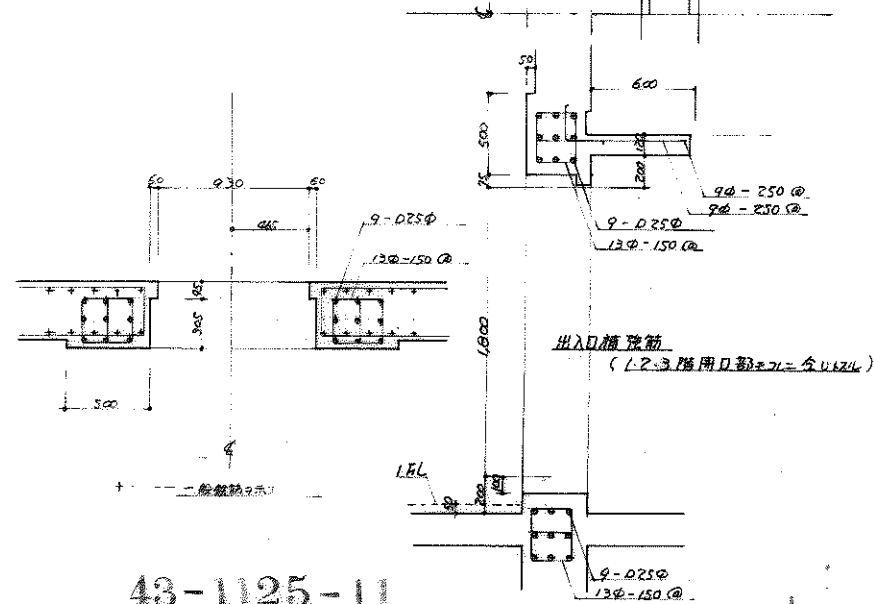
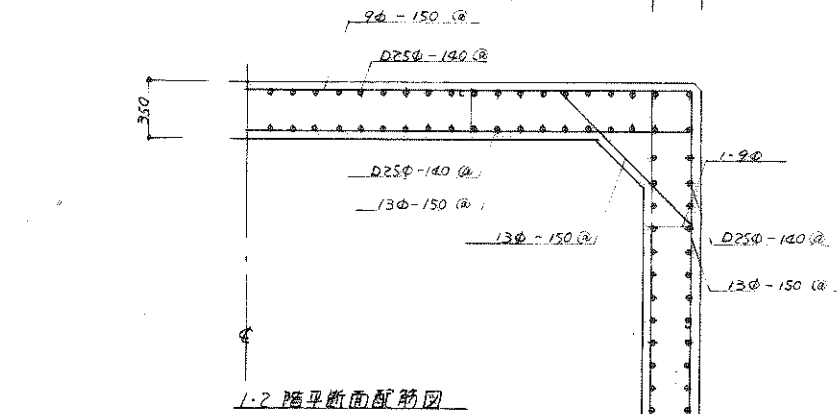
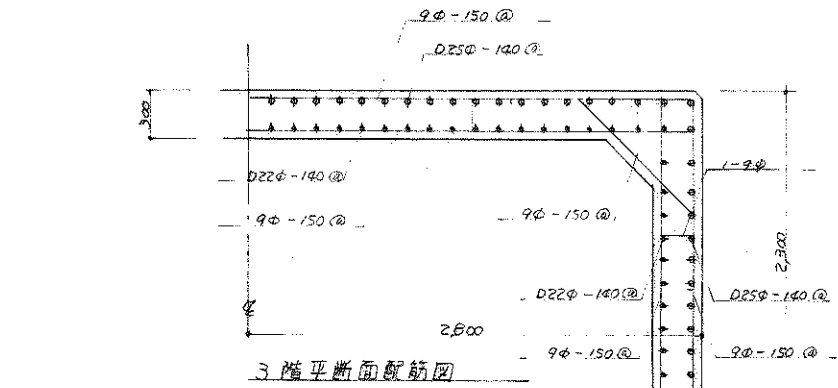
符号	板厚	位置	短 辺		長 辺	
			端 部	中 央	端 部	中 央
1S1	150	上	13φ—200@	13φ—200@	13φ—250@	13φ—250@
		下	13φ—200@	13φ—200@	13φ—250@	13φ—250@
1S2	200	上	19φ—150@	19φ—150@	19φ—200@	19φ—200@
		下	19φ—150@	19φ—150@	19φ—200@	19φ—200@
2~6S1	150	上	9φ—200@	—	9φ—300@	—
		下	9φ—200@	9φ—200@	9φ—300@	9φ—300@
2~6S2	150	上	9φ—200@	9φ—200@	9φ—300@	9φ—300@
		下	9φ—200@	9φ—200@	9φ—300@	9φ—300@
1S3	200	上	9φ—200@	9φ—200@	9φ—250@	9φ—250@
		下	9φ—200@	9φ—200@	9φ—250@	9φ—250@

小梁リスト

断面	7B1		8B1	
	端部	中央	端部	中央
上部筋	5—22φ	7—22φ	3—16φ	2—16φ
下部筋	7—22φ	5—22φ	2—16φ	3—16φ
腹筋	2—9φ	2—9φ	—	—
助筋	13φ—200@	13φ—200@	9φ—250@	9φ—250@

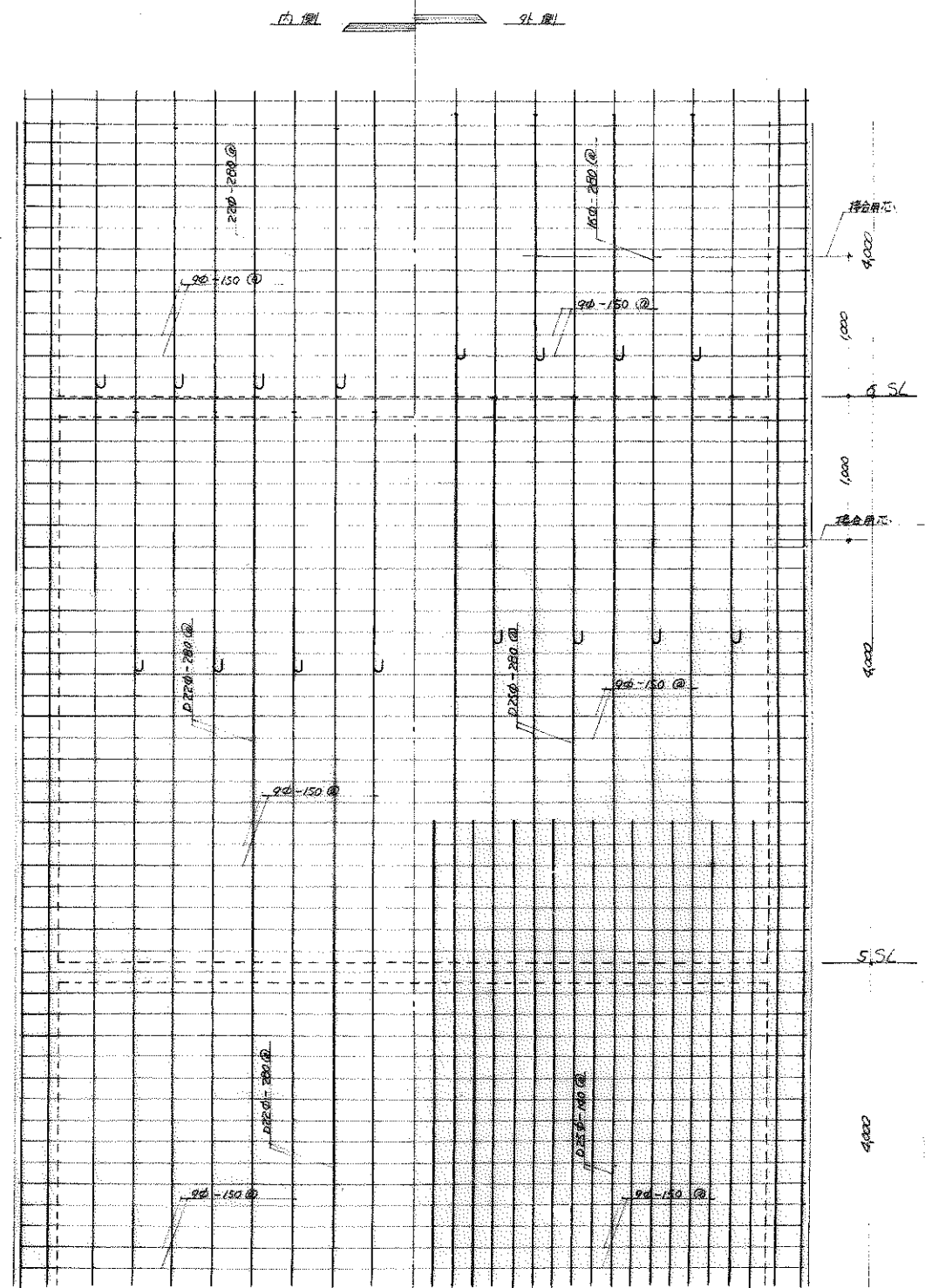
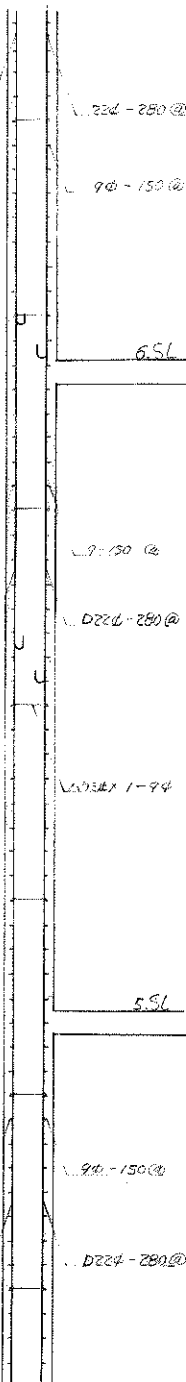
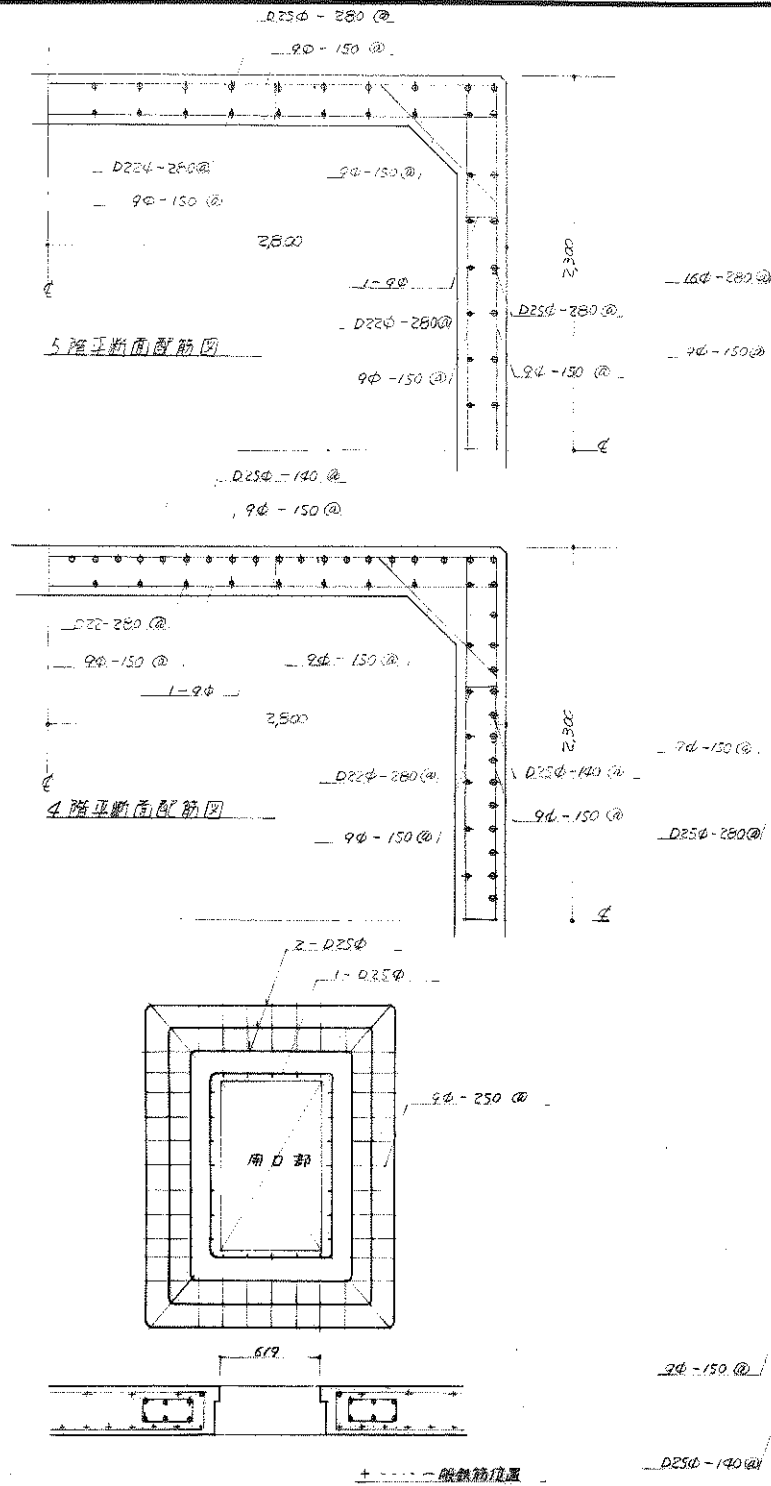
43-1125-9

名称	清水-給水塔		設計図
図面名称	伏図.スラブ小梁リスト	縮尺	1/100 1/30
図面番号	9/13	巻数	図紙AA-1
設計			



43-1125-11

名称	清水-給水塔	設計	
図面名称	1~4 壁配筋図	縮尺	1/30
図面番号	11/13	製図	44.1
設計			



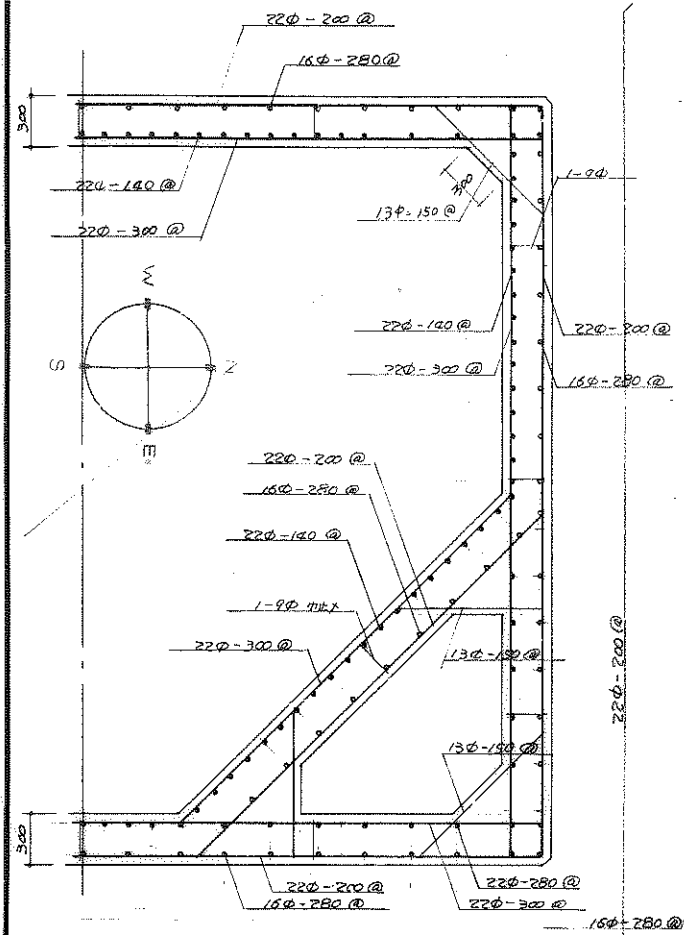
43-1125-12

4.5-6階開口部補強

名称	清水・給水塔	設計図
図面名称	4~6階配筋図	縮尺 1/30
図面番号	12/13	冊数 冊+4A : 1
設計		

註 各鉄筋は、先着長の上下記、端はLに取付。
 16φ --- 700
 22φ・D22φ --- 900
 D25φ --- 1000

註 高架水槽用下 N 及び E 面 / 内側配筋ハズテ
 27 22φ-140 @ 37 22φ-300 @ 17L



高架水槽下部平面配筋図

補註
 27筋=21:7L 9φ-1200 @
 37筋 = 9φ-1800 @ 17L

43-1125-13

名称	清水 - 給水塔	設計図
図面名称	6階 高架水槽壁配筋図	縮尺 1/30
図面番号	13/13	製図 田村 4社 : 1
設計		

