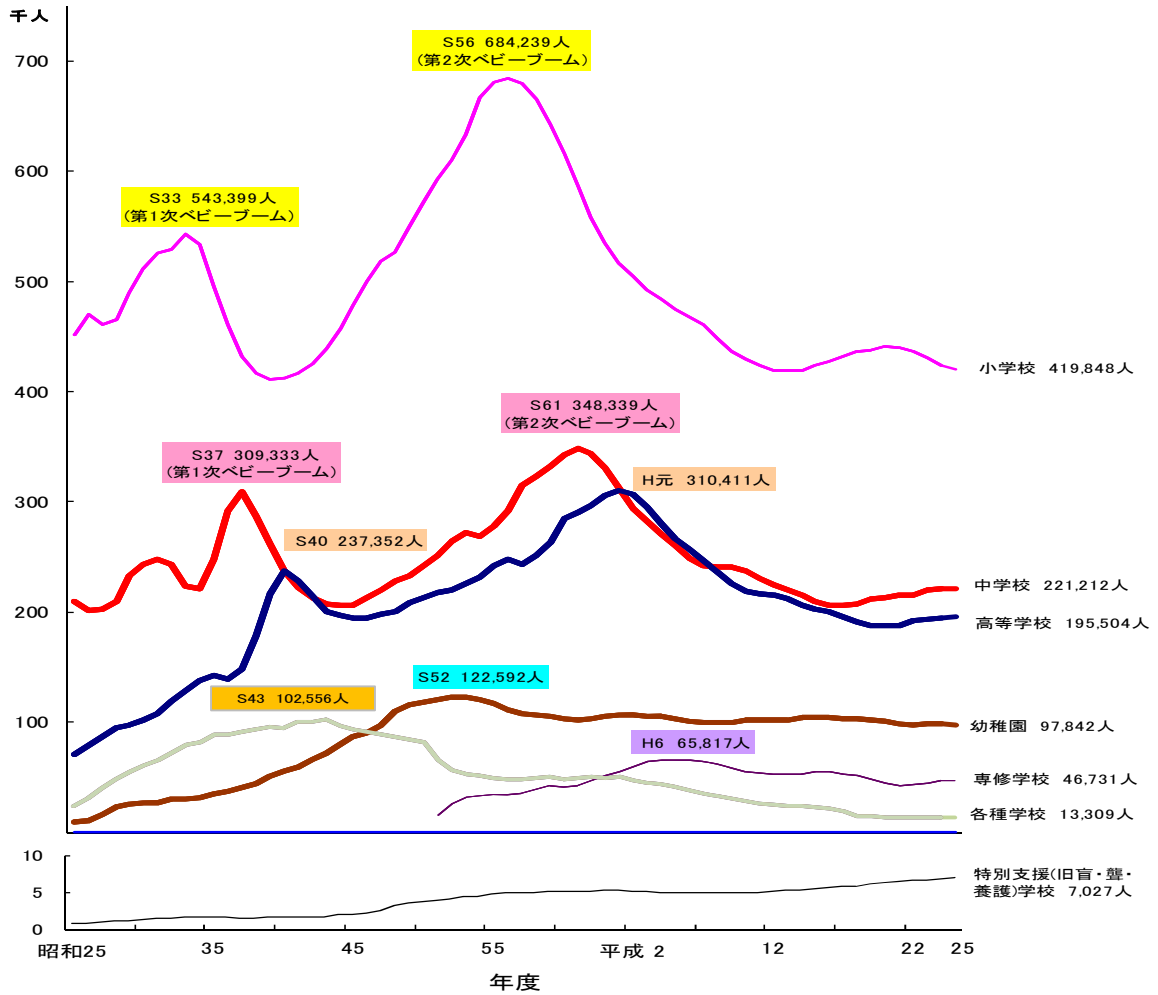


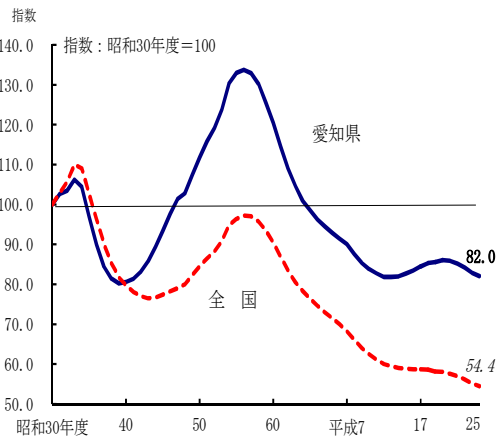
グラフでみるあいちの学校

<在学者数等の推移>

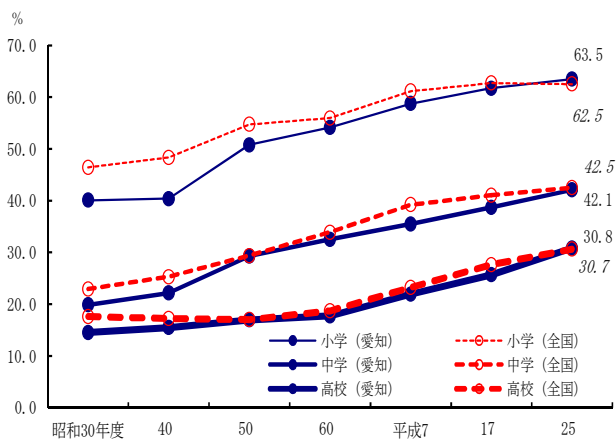
在学者数の推移



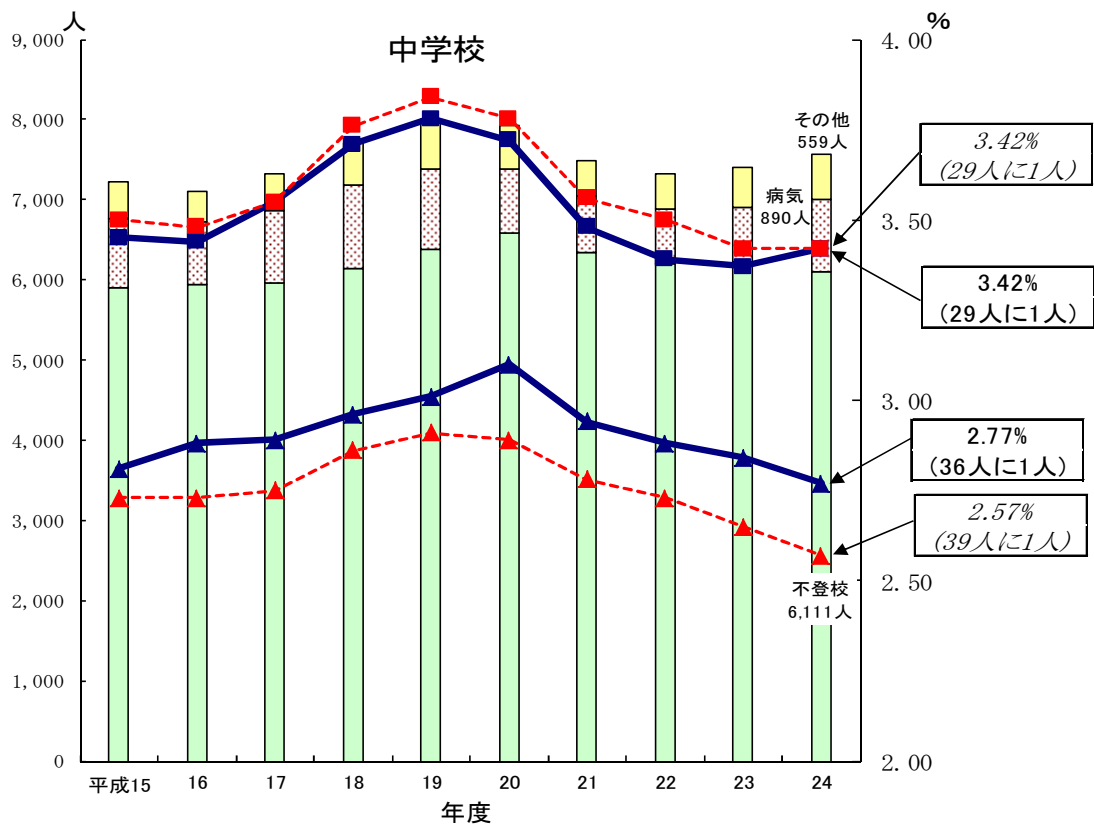
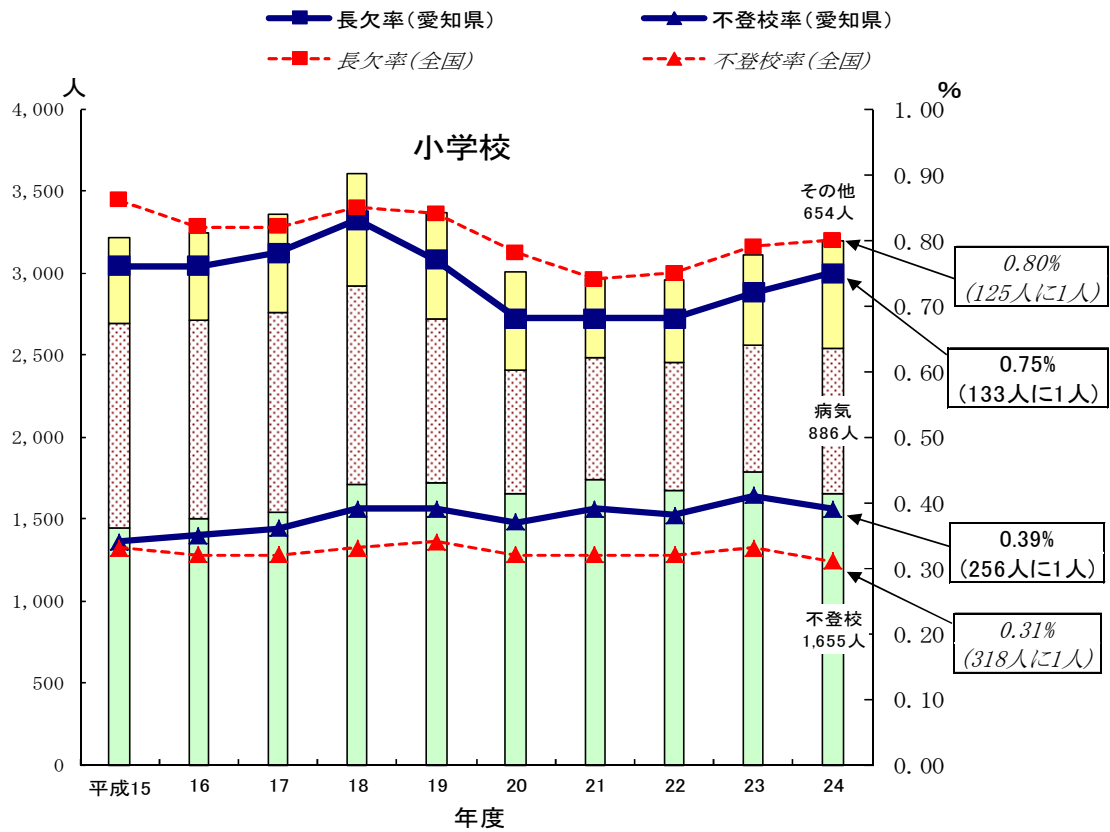
小学校児童数（指数）の推移



女性教員の割合の推移

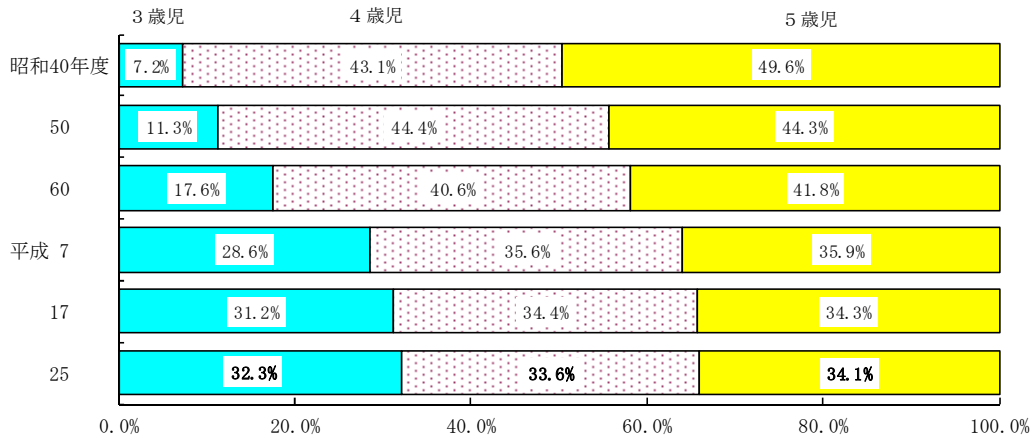


全児童生徒数に占める理由別長期欠席者数の推移（小学校・中学校）

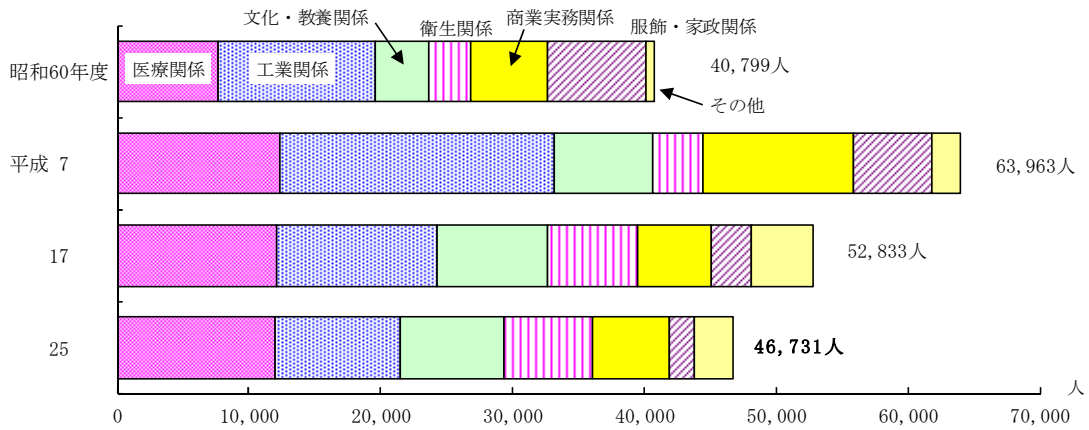


〈注〉「その他」には、「経済的理由」を含む。

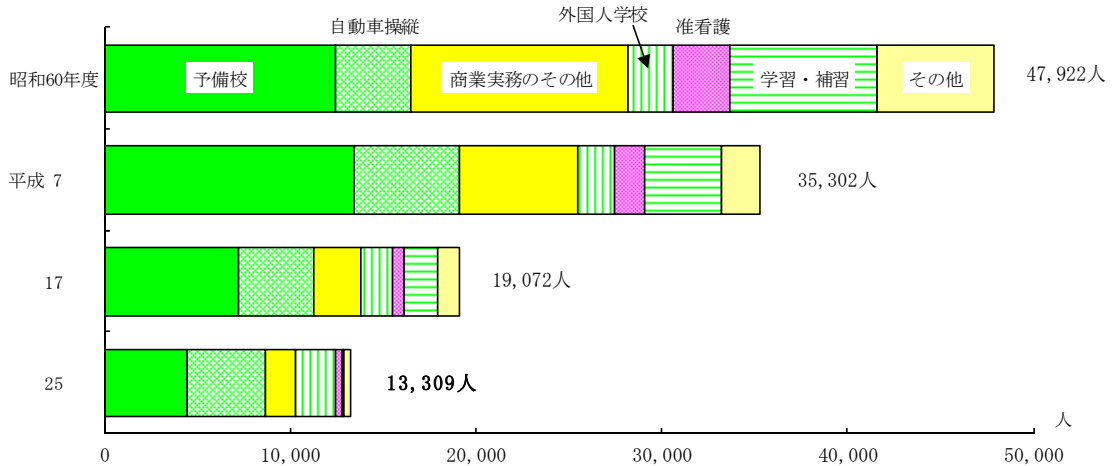
園児数の年齢別構成比の推移(幼稚園)



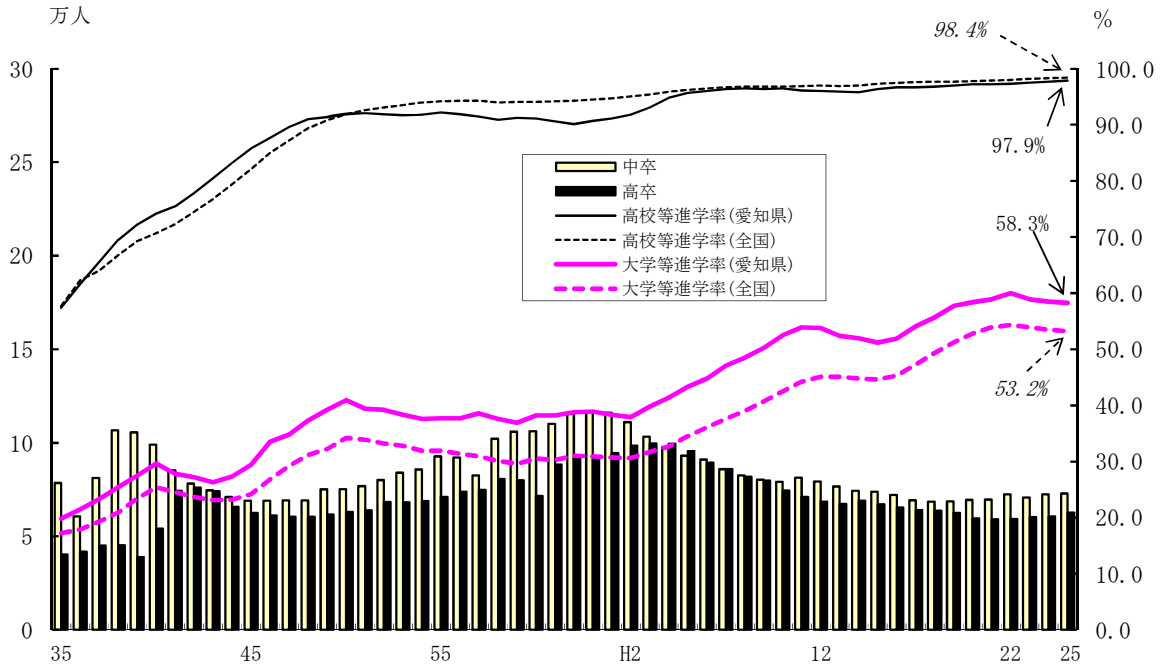
分野別生徒数の推移(専修学校)



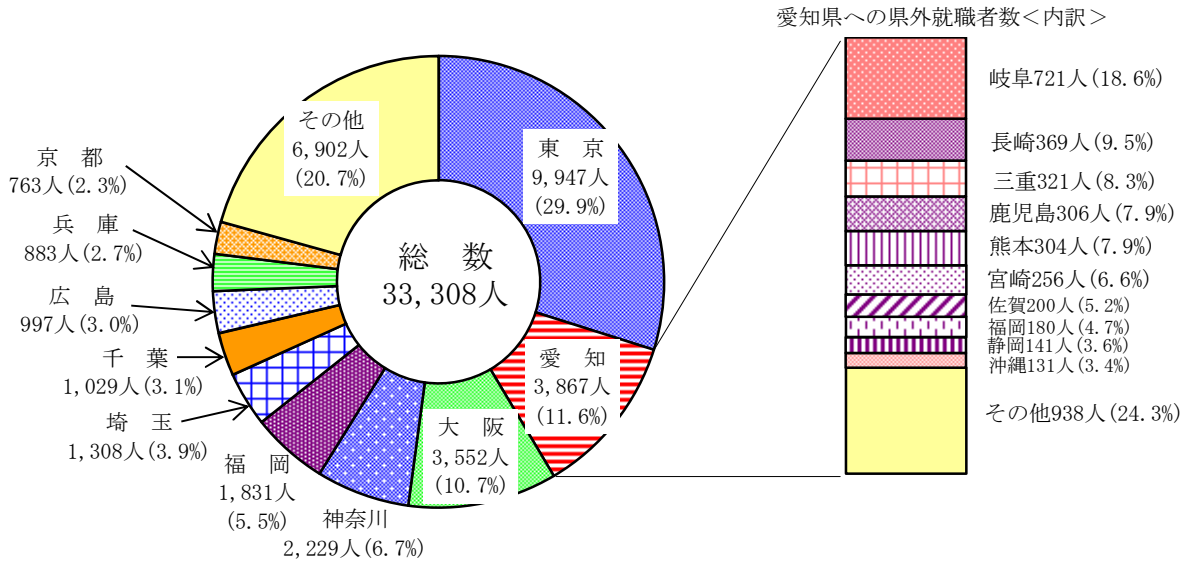
課程別生徒数の推移(各種学校)



卒業生数と進学率の推移



就職先都道府県別の県外就職者数の割合（高等学校）



注 「大学等進学者」、「専修学校（専門課程）進学者」、「専修学校（一般課程）等入学者」及び「公共職業能力開発施設等入学者」のうち就職しているものを含む。

－ 他 県 と の 比 較 －

◆ 1学級あたりの児童・生徒数の多い都道府県

小学校			中学校		
順位	都道府県名	(人)	順位	都道府県名	(人)
全国平均	－	24.3	全国平均	－	28.4
1	東 京	29.1	1	埼 玉	32.1
2	埼 玉	28.6	2	東 京	31.8
3	神奈川	27.4	3	神奈川	30.9
4	愛 知	26.7	4	愛 知	30.8
5	静 岡	26.3	5	兵 庫	30.8
6	千 葉	25.8	6	福 岡	30.2
7	福 岡	25.5	7	大 阪	30.0
8	沖 縄	25.4	8	沖 縄	29.9
9	大 阪	25.4	9	千 葉	29.7
10	兵 庫	25.2	10	富 山	29.3

注 公立の学校の数値による。

◆ 本務教員1人あたりの園児・児童数の多い都道府県

幼稚園			小学校		
順位	都道府県名	(人)	順位	都道府県名	(人)
全国平均	－	14.3	全国平均	－	16.0
1	愛 知	17.2	1	神奈川	19.0
2	神奈川	17.0	2	埼 玉	19.0
3	千 葉	16.9	3	愛 知	18.2
4	東 京	16.0	4	東 京	18.1
5	埼 玉	16.0	5	千 葉	17.8
6	大 阪	15.6	6	静 岡	17.6
7	沖 縄	15.3	7	沖 縄	17.1
8	広 島	14.5	8	大 阪	17.1
9	兵 庫	14.5	9	福 岡	17.0
10	熊 本	14.4	10	広 島	16.5

◆ 本務教員1人あたりの生徒数の多い都道府県

中学校			高等学校		
順位	都道府県名	(生徒数)	順位	都道府県名	(生徒数)
全国平均	－	13.9	全国平均	－	14.1
1	神奈川	16.2	1	東 京	16.4
2	愛 知	16.2	2	神奈川	16.3
3	東 京	16.1	3	愛 知	16.0
4	埼 玉	15.9	4	埼 玉	15.9
5	静 岡	15.4	5	千 葉	15.8
6	千 葉	15.3	6	大 阪	15.7
7	大 阪	14.9	7	福 岡	15.5
8	兵 庫	14.8	8	栃 木	14.6
9	福 岡	14.6	9	静 岡	14.5
10	広 島	14.5	10	奈 良	14.2

◆ 全児童・生徒に占める不登校者の割合の高い都道府県

小学校			中学校		
順位	都道府県名	(%)	順位	都道府県名	(%)
全国平均	—	0.31	全国平均	—	2.57
1	島根	0.47	1	宮城	3.16
2	滋賀	0.46	2	高知	3.10
3	岡山	0.45	3	大分	3.07
4	奈良	0.45	4	島根	2.96
5	和歌山	0.42	5	大阪	2.95
6	岐阜	0.41	6	奈良	2.93
7	神奈川	0.41	7	神奈川	2.91
8	広島	0.39	8	福岡	2.88
9	愛知	0.39	9	栃木	2.86
10	三重	0.38	10	香川	2.85
			12	愛知	2.77

◆ 高等学校・大学等への進学率の高い都道府県

中学校			高等学校		
順位	都道府県名	(%)	順位	都道府県名	(%)
全国平均	—	98.37	全国平均	—	53.17
1	山形	99.39	1	東京	65.17
2	岩手	99.39	2	京都	64.84
3	新潟	99.37	3	広島	60.38
4	石川	99.20	4	神奈川	60.24
5	徳島	99.16	5	兵庫	59.61
6	長崎	99.10	6	愛知	58.30
7	宮城	99.06	7	奈良	57.80
8	京都	99.02	8	大阪	57.66
9	熊本	98.93	9	山梨	57.45
10	北海道	98.91	10	埼玉	56.47
42	愛知	97.90			

◆ 就職率の高い都道府県

中学校			高等学校		
順位	都道府県名	(%)	順位	都道府県名	(%)
全国平均	—	0.38	全国平均	—	16.97
1	香川	1.07	1	青森	31.88
2	山口	0.74	2	佐賀	30.98
3	愛知	0.66	3	岩手	29.91
4	沖縄	0.65	4	宮崎	29.65
5	山梨	0.55	5	長崎	29.59
6	愛媛	0.55	6	秋田	29.54
7	静岡	0.54	7	福島	28.53
8	三重	0.53	8	山形	28.23
9	宮崎	0.53	9	山口	27.82
10	福岡	0.51	10	鹿児島	26.53
			32	愛知	17.75