

おトクな
初回特典での
ネット注文時には
ご注意ください!

申込みの内容は?
本当にお得...?



ちょっと待って!!

そのネット注文

“定期購入”ですよ!



あいち暮らしWEB
キャラクター ピッピ

「お試し」「初回限定〇%オフ」「解約可能!」などとお得感を強調した
サプリメント、化粧品、健康食品などのネット注文は

注文を確定

を押してしまう前に必ず確認!
カウントダウン表示に惑わされずに落ち着いて

確認するポイント

① 1回限りの
購入ですか?

「〇か月コース」「定期」「自動更新」「無期限」
などの表示があれば2回目以降も届きます

② 2回目からは
いくらですか? 「2回目以降」の価格は違います

「初回」価格と

③ 解約の方法は? 1回限りで・簡単に・無料で解約できますか?

上記①～③の内容については、改正特定商取引法により、最終確認画面で明確に表示しなければいけません。令和4年6月1日以降、誤認させる表示により申込みをした消費者は、契約を取り消せる可能性があります。



トラブル
回避のために

最終確認画面のスクリーンショットを証拠として残しておきましょう。
成年年齢引下げにより、2022年4月から一人で契約ができるようになった
18歳・19歳の皆さんは、特に慎重に契約内容を確認しましょう!

困ったときは一人で悩まずに、消費者ホットライン ☎188(いやや!)へご相談ください!

食を通じて環境に優しい暮らしを築こう!

県では「あいち食育いきいきプラン2025」の取組の1つとして、環境に配慮した食生活の必要性の啓発や地産地消の推進などに取り組んでいます。食材を使い切ることで食品の廃棄を減らしたり、地元でとれた食べ物を食べることで輸送にかかるエネルギーを削減するなど、身近なところから環境に優しい暮らしを始めてみましょう!

本年度は食育月間である6月に「第17回食育推進全国大会inあいち」を開催します。



期日 2022年6月18日(土)10:00~17:00
6月19日(日)10:00~16:00

入場
無料

会場 Aichi Sky Expo
(愛知県国際展示場)(常滑市)

約180団体による食育に関する展示・PRブース、食育について楽しく学べるステージイベントなど多彩な企画が盛りだくさん!ぜひ、お越しください!



大会公式Webサイト <https://syokuikutaikai17th-aichi.jp> 【農業水産局農政部食育消費流通課】

プラスチックは えらんで 減らして リサイクル!

プラスチックに係る資源循環の促進等に関する法律が2022年4月1日から施行されました

プラスチックの資源循環は、プラスチックのライフサイクル全体において関わりがある、全ての事業者、自治体、消費者の皆様による様々な取組により実現します。本法律は、プラスチックの資源循環が更に加速することを目指しています。皆さんもぜひ日々の生活の中で、「プラスチックは、えらんで、減らして、リサイクル」を実践しましょう。

えらんで

エコな
プラスチック
製品をえらぼう



減らして

使い捨て
プラスチックの
ごみを減らそう



リサイクル

プラスチック
製品は分別して
リサイクルに協力しよう



【環境局資源循環推進課・県民文化局県民生活部県民生活課】

大手百貨店を装いキャッシュカードをダマしとる詐欺に注意!

詐欺犯人が百貨店店員になりすまし、

「あなた名義のクレジットカードが店で不正利用された」

「銀行協会の職員が行くのでキャッシュカードを確認させて」

などと電話を掛け、犯人が自宅等でカードをだまし取る手口が多発しています。

警告中!

詐欺の被害防止対策をとってください

- ◎他人に暗証番号を教えない。キャッシュカードを渡さない。
- ◎犯人と会話してダマされないようにするため、電話はいつも留守番電話設定にして、メッセージを確認してからかけなおす。
- ◎相手の電話番号を表示したり、警告機能がついた「被害防止機能付き電話機」への買い替えを検討する。



【愛知県警察本部生活安全総務課】

今日からエコモビはじめませんか？

愛知県では、クルマと公共交通、自転車、徒歩などをかきこく使い分けるライフスタイルを「エコ モビリティ ライフ」(エコモビ)と名付け、エコモビを県民運動として推進しています。

日常の移動では、クルマの使用をできるだけ控え、環境にやさしい交通行動を実践しましょう。

継続すれば ダイエットにも！

クルマで通勤する方は、公共交通や徒歩・自転車で通勤する方に比べて、約1.5倍、肥満(BMI25以上)の割合が高いというデータもあります。



※公共交通機関を安心してご利用いただくため、

- (1)マスクを着用し、会話は控えめにする
- (2)車内換気への理解・協力をする
- (3)テレワーク・時差出勤に努める

といったコロナ時代の新たな利用スタイルの実践にご協力をお願いいたします。(国土交通省HPより)

詳しくはこちら

検索



【都市・交通局交通対策課】

巡って、集めて、学ぼうエコ



エコキャン



エコりん



エコポン



エコリー

AEL(あえる)ネット 環境学習 スタンプラリーを 開催します！

開催期間

2022年6月21日(火)～2023年2月23日(木・祝)

楽しく環境の大切さを学んでいただくため、県内の環境学習施設等が連携して、「AELネット環境学習スタンプラリー」を開催します。

施設への来館や講座・イベントへの参加により、スタンプを集めた方の中から、抽選で図書カード等の記念品をプレゼント！スタンプラリーを楽しみながら、環境のことをたくさん学んでね。



AELネット環境学習スタンプラリーとは？

AELネットに加盟する自然、エネルギー、水環境などいろいろな分野の環境学習施設へ来館または、講座・イベントへ参加すると、各施設でスタンプがもらえます。

詳細は、Webページ

<https://ael-stamp.jp> をご覧ください。



【環境局環境政策部環境活動推進課】

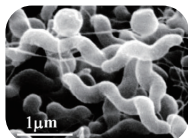
加熱不足の鶏肉料理に要注意！

～カンピロバクター ※ 食中毒～

鳥刺しなどの生食や焼き鳥などの加熱不十分が原因としてよく見られます。

新鮮＝安全ではありません。

※カンピロバクターとは…食中毒の原因となる細菌の一種です。



カンピロバクター
(愛知県衛生研究所)

- 症状は下痢、腹痛、発熱、嘔吐など
- 乳幼児や高齢者で重症化する危険性があります。
- 後遺症で「ギラン・バレー症候群※」を発症する場合がありますと指摘されています。
- 潜伏時間は1～7日間
- 十分な加熱調理で死滅します。



※末梢神経が障害されることによって脱力・しびれ・痛みなどの症状が引き起こされる病気のこと。

鶏肉などの食肉は、中心部までよく加熱し、調理中は他の食材に菌が移らないように注意しましょう。

【保健医療局生活衛生部生活衛生課】

水質パトロール隊 募集中！

「水質パトロール隊」になって、「水」のこと調べてみよう！考えてみよう！

身近な水環境に関心を持っていただくため、水質パトロール隊を募集しています。

誰が参加できるの？

小中学生を中心としたグループです。
(大人の方1名を代表者として登録します。)

夏休みの研究にも
ぴったり！
みんな応募してね！

申込期限は？

2022年8月31日(水)です。
申込方法等、詳細はWebページをご覧ください。
たくさんのご応募お待ちしております！

どんなことをするの？

お送りする調査マニュアルを参考に、水辺の水質等を調べ、その結果をレポートにまとめてください。
提出期限は、2022年10月31日(月)です。



かつぱとくん

水質パトロール隊

検索

申込み・
問合せ先

環境局生活環境地盤対策室
TEL 052-954-6220



【環境局環境政策部水大気環境課生活環境地盤対策室】

消費者教育を応援しています!

無料

消費者教育講師派遣のご案内

愛知県では、学校や地域団体・事業者等が開催する消費者教育に関する研修や講座に、無料で講師(弁護士、司法書士、消費生活相談員等)を派遣しています。

●講座の対象及び内容

種類	対象	内容
あいち消費者市民講座	小学校、中学校、高等学校、特別支援学校、大学 など	〈指導者・管理者向け講座〉 ●消費者市民社会を目指す消費者教育のあり方 ●対象者の年齢や特性に応じた教育プログラムの提案など 〈一般消費者向け〉 ●消費者被害・事故、消費者トラブルと対処法 ●持続可能な消費の実践「エンカル消費」 など
	地域団体、事業者団体、事業者など	
若年消費者教育(実践的授業※)	高等学校、特別支援学校(高等部)及び高等専門学校、専修学校(高等課程)など	●契約やクレジットカードに関する知識 ●消費者被害・事故、消費者トラブルと対処法 ●持続可能な消費の実践「エンカル消費」 など

※成人を目前にした若者に対して、契約に関する基本的な考え方や契約に伴う責任、契約や取引のルール等の知識、消費生活センターの役割・機能などを学ぶことにより、自立した消費者を育成することを目的として行う授業

お問い合わせはお気軽に **愛知県県民生活課 ☎052-954-6603** まで!



参加人数 概ね20名以上(席相談)

講演時間 60分~120分程度

会場 主催者側で
ご用意ください



愛知県 消費者教育 講師 検索

お金の学習会をしませんか?~講師派遣のご案内~

無料

愛知県金融広報委員会では、中立・公正な立場から、テーマや対象者に応じた金融経済情報を伝える専門家(金融広報アドバイザー)を無料で派遣しています。

主な対象

小学生・PTA



中・高校生



一般



テーマ(例)

- お金の大切さを知ろう
- お金ってなあに
- 家庭でできる金銭教育
- 親子で考えるお金の話

- 資産形成について
- 奨学金とは何か
- ライフプランを考える
- キャッシュレス決済
- お金と社会について

- 家計管理を見直す
- 資産形成・運用
- 生活設計
- キャッシュレス決済
- 終活を学ぶ



参加人数 原則10名以上

講演時間 60分~120分程度

会場 主催者側で
ご用意ください



問合せ先

愛知県金融広報委員会(愛知県県民文化局県民生活部県民生活課内)
TEL 052-954-6603 FAX 052-961-1317 ※お気軽にご連絡ください!

知るぼると愛知

検索

【愛知県金融広報委員会】

愛知県消費生活相談員人材バンクの登録者を募集しています!

【登録対象者】 県内の消費生活センター・相談窓口への就職を希望する以下の(1)(2)のいずれかの要件を満たす方

(1)消費生活相談員資格試験の合格者

(2)消費生活専門相談員・消費生活アドバイザー又は消費生活コンサルタントの資格を有する方

登録資格・方法等は愛知県のWebページでご確認ください <https://www.pref.aichi.jp/soshiki/kenminseikatsu/0000084884.html>

申込み・
問合せ先

県民生活課消費生活相談・消費者教育グループ
〒460-8501名古屋市中区三の丸3-1-2(申込みは一般書留のみ)
TEL 052-954-6165 ※人材バンクの登録は就職を保証するものではありません。

【県民文化局県民生活部県民生活課】



消費生活相談 窓口のご案内

トラブルに遭ったり、不安に感じたときは、一人で悩まずお早めにご相談ください

消費者ホットライン

県やお住まいの市町村の消費生活相談窓口につながります。

☎188 (いやや!)

愛知県の消費生活相談窓口

愛知県消費生活総合センター
☎(052)962-0999

インターネット(愛知県電子申請・届出システム)でも受け付けています。

いりません きっぱり言おう遠慮なく※

※あいち暮らしWEB「消費者トラブルかるた」より抜粋

発行/愛知県県民文化局県民生活部県民生活課
〒460-8501名古屋市中区三の丸3-1-2 ☎(052)954-6603

・「あいち暮らしっく」は、愛知県金融広報委員会の助成金を活用し発行しています。発行月/2022年5月

消費者トラブル情報を始め、暮らしの情報サイト「あいち暮らしWEB」をご覧ください!

あいち暮らしWEB

検索