

大雨で青木川放水路稼働 ～25mプール178杯分の洪水カット～

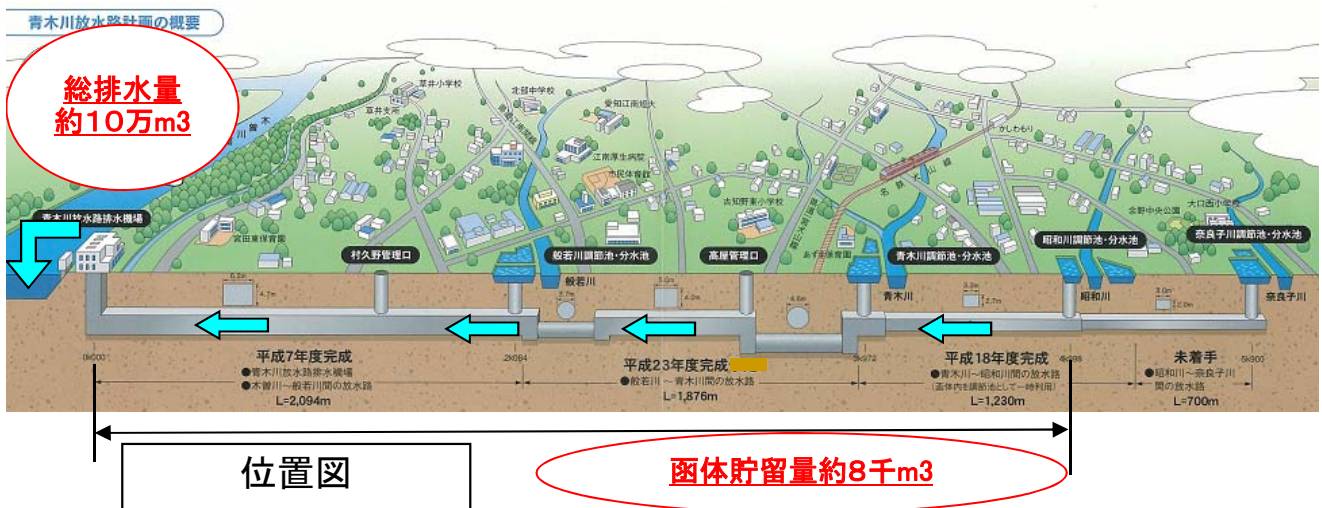
9月15日夜から16日午前にかけて、東海地方の広い範囲で強い降雨があり、愛知県江南市では累加雨量140mmを観測しました。

この雨で河川が増水したことから、青木川放水路により般若川、青木川、昭和川の洪水カットを行うことで、浸水被害を軽減しました。

青木川放水路の稼働は今年度4度目となります。

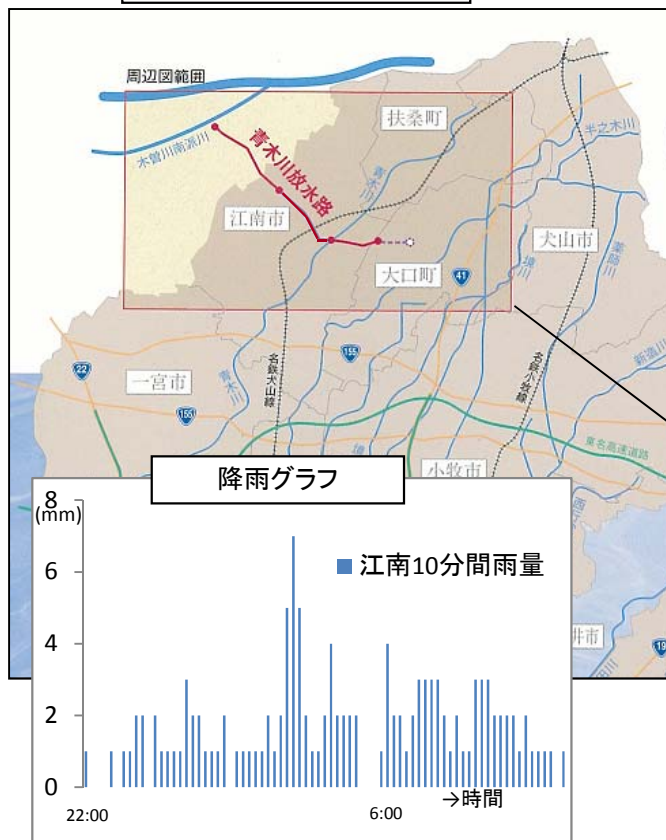
般若川、青木川、昭和川から分流された水は青木川放水路を流下し、青木川放水路排水機場で木曾川へポンプ排水されます。また、排水機場から昭和川の間は放水路にて函体貯留を行いました。

青木川放水路排水機場では、16日7時33分にポンプ運転を開始し、16日14時00分に停止するまでの間、約10万m³の排水を行いました。また、青木川放水路排水機場～昭和川の函体貯留では、約8千m³の貯留を行いました。



位置図

函体貯留量約8千m³



○総排水量
約100,000m³・・・25mプール約178杯分
※小学校のプール(幅15m深さ1.5m)として
計算しています

○青木川放水路排水機場ポンプ排水時間
(16日)7時33分～(16日)14時00分

周辺図

