

2022年7月29日(金)
愛知県県民文化局統計課
人口統計グループ
担当 古田、伊藤
内線 2335、2343
ダイヤル 052-954-6116

この資料の内容は県統計課Webページで御覧になれます。
<https://www.pref.aichi.jp/toukei/>

あ い ち の 人 口

令 和 2 年 国 勢 調 査

— 就業状態等基本集計結果 — (2020年10月1日現在)

この資料は、2022年5月27日に、総務省統計局から公表された「令和2年国勢調査就業状態等基本集計結果」の愛知県分を取りまとめたものです。

目 次

1 結果の要約	4
2 結果の概要	
I 労働力状態	5
II 従業上の地位	11
III 産業・職業	12
IV 夫婦の労働力状態	17
V 外国人就業者	18
3 資料	
○ 市町村別主要指標	20
○ 主要統計表	23

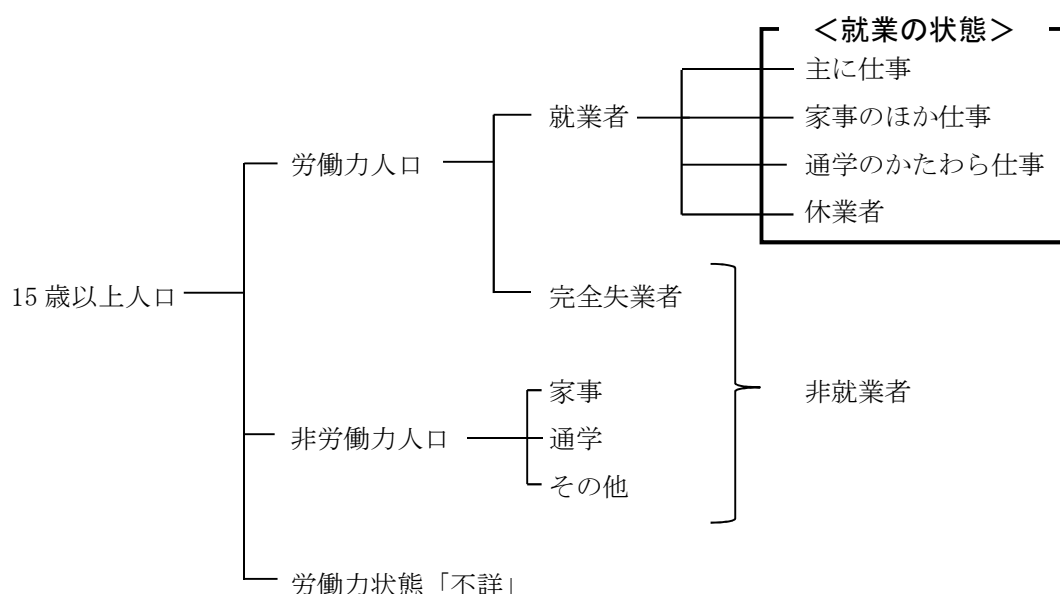
就業状態等基本集計とは

就業状態等基本集計は、全ての調査票を用いて人口の労働力状態、従業上の地位、産業・職業大分類等に関する結果について集計した確定値です。

用語の解説

1 労働力状態

「労働力状態」とは、調査年の9月24日から30日までの1週間（以下「調査週間」という。）に「仕事をしたかどうかの別」により、次のとおり区分したものです。



2 労働力率

「労働力率」とは、15歳以上人口（労働力状態「不詳」を除く。）に占める労働力人口の割合のことをいいます。

$$\text{労働力率（\%）} = \frac{\text{労働力人口}}{\text{15歳以上人口（労働力状態「不詳」を除く。）}} \times 100$$

3 従業上の地位

「従業上の地位」とは、就業者について、調査週間中にその人が事業を営んでいるか、雇用されているかなどによって、区分したものです。

4 産業・職業

「産業」とは、就業者について、調査週間中にその人が実際に仕事をしてきた事業所の主な事業の種類によって分類したものをいいます（「休業者」（調査週間中「仕事を休んでいた人」）については、その人がふだん仕事をしている事業所の主な事業の種類）。

「職業」とは、就業者について、調査週間中、その人が実際に従事していた仕事の種類によって分類したものをいいます（「休業者」については、その人がふだん従事している仕事の種類）。

（注）個々の産業分類・職業分類の詳しい定義や内容例示については、下記 URL の『令和 2 年国勢調査に用いる産業分類』及び『令和 2 年国勢調査に用いる職業分類』を参照してください。

<https://www.stat.go.jp/data/kokusei/2020/kekka/sankou.html>

5 その他の用語

その他の用語については、『令和 2 年国勢調査の利用案内 ―ユーザーズガイド―』を参照してください。

<https://www.stat.go.jp/data/kokusei/2020/kekka/sankou.html>

利用上の注意

- 1 この資料は、国勢調査の調査期日である2020年10月1日現在の市区町村で取りまとめています。
- 2 この資料における地域ブロックは、2020年3月策定の第2期「愛知県人口ビジョン・まち・ひと・しごと創生総合戦略」の区分に従い、次のとおりとしています。

地 域	地域ブロック	市 町 村
尾 張	名 古 屋	名古屋市
	尾 張 北 東 部	瀬戸市、春日井市、犬山市、江南市、小牧市、尾張旭市、岩倉市、豊明市、日進市、長久手市、東郷町、大口町、扶桑町
	尾張中西部・海部	一宮市、稲沢市、清須市、北名古屋市、豊山町、津島市、愛西市、弥富市、あま市、大治町、蟹江町、飛島村
	知 多	半田市、常滑市、東海市、大府市、知多市、阿久比町、東浦町、南知多町、美浜町、武豊町
西三河	西 三 河	岡崎市、碧南市、刈谷市、豊田市、安城市、西尾市、知立市、高浜市、みよし市、幸田町
東三河	東 三 河	豊橋市、豊川市、蒲郡市、新城市、田原市、設楽町、東栄町、豊根村

- 3 表中の用法及び用語の解説は次のとおりです。
 - 「0.0」・・・・・・・・ 計数が単位未満の場合
 - 「△」・・・・・・・・ マイナス
 - 「－」・・・・・・・・ 皆無又は該当数値のないもの
 - ポイント・・・・・・・・ 百分率同士の差、パーセントポイント

4 不詳補完値について

結果の集計に当たっては、結果利用者の利便性向上を図るため、総務省統計局において算出した「不詳補完値」（主な項目の集計結果(原数値)に含まれる「不詳」を案分等によって補完したもの）を用いています。

このため、この資料に記載している「労働力人口」、「従業上の地位」、「産業」及び「職業」については不詳補完値を用いています。また、5年前との比較については、平成27年国勢調査を同様の方法で遡及集計した結果（不詳補完値）により算出しています。

本文及び図表中の数値は、表章単位未満で四捨五入しています。なお、増減率や構成比などの各種計算値の算出に当たっては、単位未満を含んだ数値を用いています。また、構成比率とその内訳の構成比率との合計が一致しない場合があります。

結果の要約

I 労働力状態

- 「労働力人口」は415万1215人で、2015年と比べ11万6114人の増加
「非労働力人口」は221万6101人で、2015年と比べ12万8218人の減少
- 労働力率は65.2%。男性74.8%、女性55.8%とともに上昇
- 女性の労働力率は2015年と比べ、全ての年齢階級で上昇
- 女性のM字カーブの底に当たる年齢階級は、2015年の30～34歳から35～39歳へ上昇

II 従業上の地位

- 「雇用者（「役員」を含む）」は363万6725人で、2015年と比べ14万2486人の増加
- 女性の「正規の職員・従業員」は68万3824人で、2015年と比べ7万9488人の増加

III 産業・職業

- 産業（3部門）別割合は第1次産業1.9%、第2次産業32.4%、第3次産業65.7%
- 第2次産業の割合は全国第5位
- 男性は「製造業」、女性は「医療、福祉」に従事する者の割合が最も高い
- 男性は「生産工程従事者」、女性は「事務従事者」の割合が最も高い
- 「専門的・技術的職業従事者」の割合は、男性は1.2ポイント、女性は1.5ポイント上昇し、男女ともに最も上昇

IV 夫婦の労働力状態

- 夫婦ともに就業者である世帯は83万5343世帯で、夫婦のいる一般世帯の53.1%を占める

V 外国人就業者

- 外国人就業者数は11万5860人で全国第2位、2015年と比べ38.6%の増加
- 就業者数に占める割合は3.2%で、全国第1位
- 製造業就業者は5万8855人で、産業（大分類）別の50.8%を占める

I 労働力状態

○「労働力人口」は11万6114人の増加、「非労働力人口」は12万8218人の減少

愛知県の15歳以上人口（636万7316人）について、労働力状態別にみると、労働力人口は415万1215人で、2015年と比べ11万6114人増加しました。これを男女別にみると、男性は235万8114人、女性は179万3101人で、2015年と比べ男性は6,580人、女性は10万9534人それぞれ増加しました。

愛知県の労働力人口を全国でみると、2015年と同様に東京都、神奈川県、大阪府に次いで第4位となりました。

就業者数は401万2428人で、2015年と比べ11万7241人増加しました。これを男女別にみると、男性は227万3494人、女性は173万8934人で、2015年と比べ男性は1万2496人、女性は10万4745人それぞれ増加しました。

また、非労働力人口は221万6101人で、2015年と比べ12万8218人減少しました。

[表1、表2、統計表「第1表」参照]

表1 労働力状態別、男女別15歳以上人口の推移（2015年～2020年）

労働力状態	実数（人）			割合（%、ポイント）		
	総数	男	女	総数	男	女
2015年（平成27年）						
総数	6,379,420	3,169,888	3,209,532	100.0	100.0	100.0
労働力人口	4,035,101	2,351,534	1,683,567	63.3	74.2	52.5
就業者	3,895,187	2,260,998	1,634,189	61.1	71.3	50.9
主に仕事	3,174,034	2,154,049	1,019,985	49.8	68.0	31.8
家事のほか仕事	580,255	38,105	542,150	9.1	1.2	16.9
通学のかたわら仕事	77,642	39,682	37,960	1.2	1.3	1.2
休業者	63,256	29,162	34,094	1.0	0.9	1.1
完全失業者	139,914	90,536	49,378	2.2	2.9	1.5
非労働力人口	2,344,319	818,354	1,525,965	36.7	25.8	47.5
家事	897,214	74,588	822,626	14.1	2.4	25.6
通学	394,990	204,913	190,077	6.2	6.5	5.9
その他	1,052,115	538,853	513,262	16.5	17.0	16.0
2020年（令和2年）						
総数	6,367,316	3,154,175	3,213,141	100.0	100.0	100.0
労働力人口	4,151,215	2,358,114	1,793,101	65.2	74.8	55.8
就業者	4,012,428	2,273,494	1,738,934	63.0	72.1	54.1
主に仕事	3,294,551	2,142,817	1,151,734	51.7	67.9	35.8
家事のほか仕事	534,977	43,408	491,569	8.4	1.4	15.3
通学のかたわら仕事	87,021	42,862	44,159	1.4	1.4	1.4
休業者	95,879	44,407	51,472	1.5	1.4	1.6
完全失業者	138,787	84,620	54,167	2.2	2.7	1.7
非労働力人口	2,216,101	796,061	1,420,040	34.8	25.2	44.2
家事	814,720	81,118	733,602	12.8	2.6	22.8
通学	359,170	185,042	174,128	5.6	5.9	5.4
その他	1,042,211	529,901	512,310	16.4	16.8	15.9
2015年～2020年の差						
総数	△ 12,104	△ 15,713	3,609	0.0	0.0	0.0
労働力人口	116,114	6,580	109,534	1.9	0.6	3.4
就業者	117,241	12,496	104,745	2.0	0.8	3.2
主に仕事	120,517	△ 11,232	131,749	2.0	△ 0.0	4.1
家事のほか仕事	△ 45,278	5,303	△ 50,581	△ 0.7	0.2	△ 1.6
通学のかたわら仕事	9,379	3,180	6,199	0.1	0.1	0.2
休業者	32,623	15,245	17,378	0.5	0.5	0.5
完全失業者	△ 1,127	△ 5,916	4,789	△ 0.0	△ 0.2	0.1
非労働力人口	△ 128,218	△ 22,293	△ 105,925	△ 1.9	△ 0.6	△ 3.4
家事	△ 82,494	6,530	△ 89,024	△ 1.3	0.2	△ 2.8
通学	△ 35,820	△ 19,871	△ 15,949	△ 0.6	△ 0.6	△ 0.5
その他	△ 9,904	△ 8,952	△ 952	△ 0.1	△ 0.2	△ 0.0

（注）不詳補完値による。

表2 都道府県別労働力人口及び労働力率（2020年）

都道府県名	労働力人口（人）						労働力率（%）			
	総数	順位	男	順位	女	順位	男	順位	女	順位
全 国	68,121,346	—	37,708,177	—	30,413,169	—	72.4	—	54.2	—
東 京 都	8,276,754	1	4,562,615	1	3,714,139	1	77.7	1	60.1	1
神 奈 川 県	5,084,404	2	2,896,674	2	2,187,730	2	74.0	3	54.4	14
大 阪 府	4,709,616	3	2,573,699	3	2,135,917	3	71.9	14	53.6	25
愛 知 県	4,151,215	4	2,358,114	4	1,793,101	4	74.8	2	55.8	4
埼 玉 県	3,990,828	5	2,270,274	5	1,720,554	5	73.3	4	54.2	15

（注）不詳補完値による。

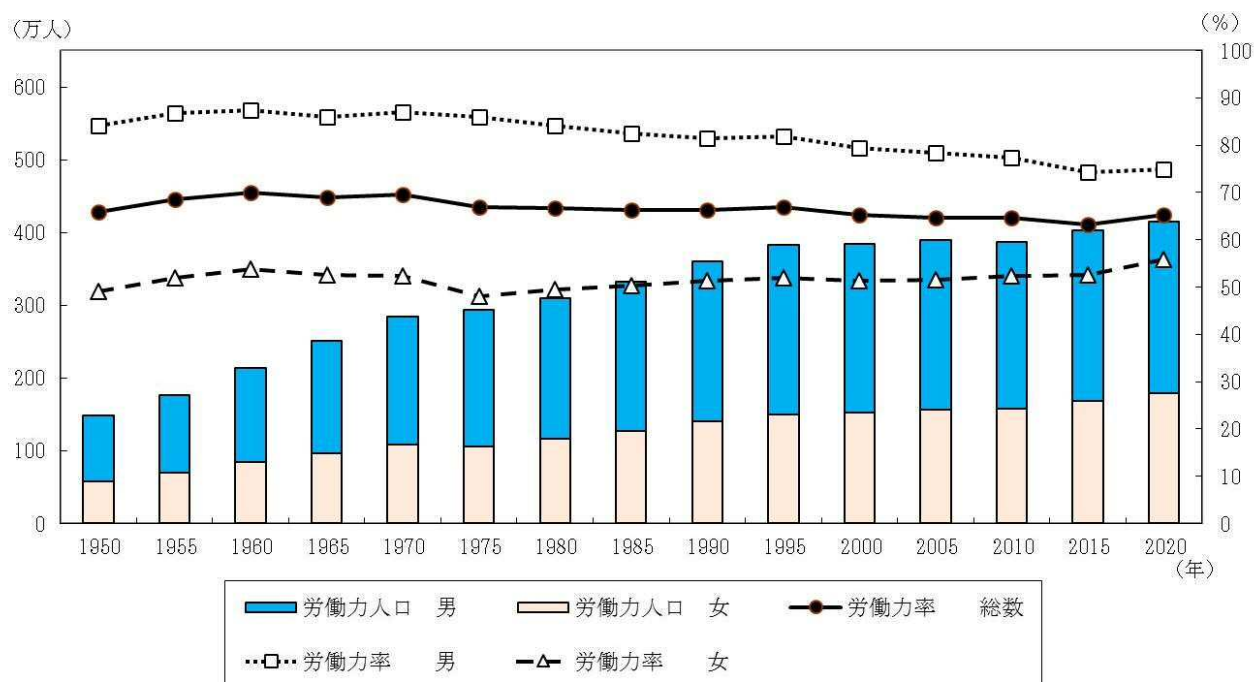
○労働力率は65.2%。男性74.8%、女性55.8%とともに上昇

労働力率（15歳以上人口に占める労働力人口の割合）は65.2%で、2015年と比べ1.9ポイント上昇しました。これを男女別にみると、男性は74.8%、女性は55.8%で、2015年と比べ、男性は0.6ポイント、女性は3.4ポイントそれぞれ上昇しました。

愛知県の労働力率を全国でみると、男女とも全国（男性72.4%、女性54.2%）を上回り、男性が第2位、女性が第4位となりました。

[表2、表3、図1、統計表「第1表」参照]

図1 労働力人口及び労働力率の推移（1950年～2020年）



（注）2015年及び2020年は不詳補完値による。

表3 労働力状態別、男女別15歳以上人口及び労働力率の推移（1950年～2020年）

男女、年次	実数（人）				労働力率（%）	前回との差（ポイント）
	総数	労働力人口	非労働力人口	労働力状態「不詳」		
総数						
1950年（昭和25年）	2,269,648	1,493,631	775,977	40	65.8	-
1955年（30年）	2,572,059	1,760,696	811,362	1	68.5	2.6
1960年（35年）	3,059,749	2,141,082	918,297	370	70.0	1.5
1965年（40年）	3,648,679	2,516,488	1,131,502	689	69.0	△ 1.0
1970年（45年）	4,076,521	2,837,590	1,238,837	94	69.6	0.6
1975年（50年）	4,385,896	2,930,537	1,455,359	-	66.8	△ 2.8
1980年（55年）	4,664,518	3,105,618	1,553,343	5,557	66.7	△ 0.2
1985年（60年）	5,005,390	3,313,459	1,686,654	5,277	66.3	△ 0.4
1990年（平成2年）	5,441,104	3,601,814	1,828,991	10,299	66.3	0.1
1995年（7年）	5,738,121	3,828,027	1,896,303	13,791	66.9	0.6
2000年（12年）	5,934,856	3,841,471	2,046,670	46,715	65.2	△ 1.6
2005年（17年）	6,149,634	3,886,217	2,115,690	147,727	64.7	△ 0.5
2010年（22年）	6,283,530	3,873,429	2,114,261	295,840	64.7	△ 0.1
2015年（27年）	6,379,420	4,035,101	2,344,319	-	63.3	△ 2.0
2020年（令和2年）	6,367,316	4,151,215	2,216,101	-	65.2	1.9
男						
1950年（昭和25年）	1,078,990	908,857	170,108	25	84.2	-
1955年（30年）	1,219,878	1,059,113	160,764	1	86.8	2.6
1960年（35年）	1,478,855	1,291,694	187,030	131	87.4	0.5
1965年（40年）	1,797,106	1,544,274	252,648	184	85.9	△ 1.4
1970年（45年）	2,024,921	1,762,434	262,457	30	87.0	1.1
1975年（50年）	2,177,999	1,871,144	306,855	-	85.9	△ 1.1
1980年（55年）	2,312,952	1,943,034	368,299	1,619	84.1	△ 1.8
1985年（60年）	2,484,966	2,045,131	437,408	2,427	82.4	△ 1.7
1990年（平成2年）	2,712,304	2,202,824	503,778	5,702	81.4	△ 1.0
1995年（7年）	2,858,747	2,332,351	516,670	9,726	81.9	0.5
2000年（12年）	2,953,075	2,317,902	600,684	34,489	79.4	△ 2.4
2005年（17年）	3,067,987	2,320,030	642,010	105,947	78.3	△ 1.1
2010年（22年）	3,122,087	2,293,508	674,713	153,866	77.3	△ 1.1
2015年（27年）	3,169,888	2,351,534	818,354	-	74.2	△ 3.6
2020年（令和2年）	3,154,175	2,358,114	796,061	-	74.8	0.6
女						
1950年（昭和25年）	1,190,658	584,774	605,869	15	49.1	-
1955年（30年）	1,352,181	701,583	650,598	-	51.9	2.8
1960年（35年）	1,580,894	849,388	731,267	239	53.7	1.9
1965年（40年）	1,851,573	972,214	878,854	505	52.5	△ 1.2
1970年（45年）	2,051,600	1,075,156	976,380	64	52.4	△ 0.1
1975年（50年）	2,207,897	1,059,393	1,148,504	-	48.0	△ 4.4
1980年（55年）	2,351,566	1,162,584	1,185,044	3,938	49.5	1.5
1985年（60年）	2,520,424	1,268,328	1,249,246	2,850	50.4	0.9
1990年（平成2年）	2,728,800	1,398,990	1,325,213	4,597	51.4	1.0
1995年（7年）	2,879,374	1,495,676	1,379,633	4,065	52.0	0.7
2000年（12年）	2,981,781	1,523,569	1,445,986	12,226	51.3	△ 0.7
2005年（17年）	3,081,647	1,566,187	1,473,680	41,780	51.5	0.2
2010年（22年）	3,161,443	1,579,921	1,439,548	141,974	52.3	0.8
2015年（27年）	3,209,532	1,683,567	1,525,965	-	52.5	△ 0.3
2020年（令和2年）	3,213,141	1,793,101	1,420,040	-	55.8	3.4

（注1）1950年は14歳以上人口。

（注2）1975年の「非労働力人口」には、『労働力状態「不詳」』を含む。

（注3）2015年及び2020年の「実数」及び「労働力率」は不詳補完値による。なお、2015年以前の前回との差は原数値により算出。

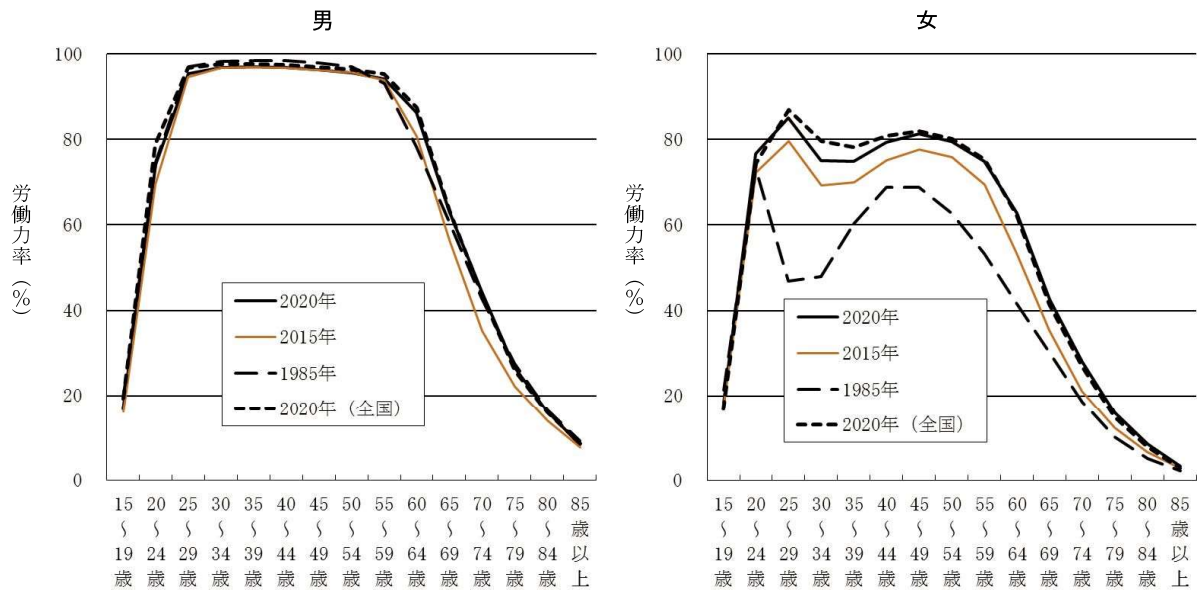
- 女性の労働力率は2015年と比べ、全ての年齢階級で上昇
- 女性のM字カーブの底は、2015年の30～34歳から35～39歳へ上昇

労働力率について、年齢5歳階級別にみると、2015年と比べ、男性は20～24歳、25～29歳及び55歳以上の各階級で、女性は全ての年齢階級で上昇しました。

また、女性の労働力率の推移について、M字カーブの底に当たる年齢階級は、1985年は25～29歳でしたが、2015年には30～34歳に、2020年には35～39歳へ変化するとともに、M字カーブの底は上昇しています。

[表4、図2参照]

図2 年齢（5歳階級）別労働力率の推移（1985年、2015年、2020年）



(注) 2015年及び2020年は不詳補完値による。

(注) 2015年及び2020年は不詳補完値による。

表4 年齢（5歳階級）別、男女別労働力率（1985年、2015年、2020年）

男女、年次	労働力率（%）															
	総数	15～19歳	20～24歳	25～29歳	30～34歳	35～39歳	40～44歳	45～49歳	50～54歳	55～59歳	60～64歳	65～69歳	70～74歳	75～79歳	80～84歳	85歳以上
男																
1985年	82.4	23.7	78.4	98.3	99.0	99.0	99.0	98.8	98.0	94.9	79.5	61.2	44.1	30.3	19.0	11.1
2015年	74.2	19.9	74.8	96.2	97.6	97.7	97.4	97.0	96.6	95.3	82.5	56.1	34.8	21.6	13.5	8.1
2020年	74.8	19.6	78.9	96.8	97.6	97.6	97.4	97.0	96.4	95.3	87.5	63.4	43.5	25.9	15.8	8.6
(参考) 全国 男																
2020年	72.4	16.8	74.2	95.5	96.9	96.9	96.8	96.3	95.6	94.2	86.3	63.4	44.5	26.7	16.2	8.3
女																
1985年	50.4	21.3	73.4	46.9	48.0	60.3	68.8	68.8	62.8	53.3	41.6	30.1	18.6	10.2	5.1	2.2
2015年	52.5	17.3	72.3	79.7	69.3	70.0	75.2	77.6	75.9	69.5	53.5	35.3	21.2	12.4	6.7	2.9
2020年	55.8	18.5	76.6	85.1	75.0	74.9	79.4	81.4	79.6	74.8	62.7	42.6	27.9	15.8	8.6	3.4
(参考) 全国 女																
2020年	54.2	16.9	74.5	87.0	79.6	78.2	80.8	82.0	80.2	75.3	62.2	41.4	27.0	14.9	7.9	2.9

(注) 2015年及び2020年は不詳補完値による。

○女性の35～39歳の労働力率は東栄町が89.3%と最も高い

女性の35～39歳の労働力率を市町村別にみると、東栄町が89.3%と最も高く、次いで豊根村（87.5%）、設楽町（82.9%）の順となりました。一方、低いのは、長久手市が67.2%、次いで日進市（69.6%）、刈谷市（69.7%）の順となりました。

これを地域別にみると、東三河地域が78.4%と最も高く、次いで尾張地域（74.9%）、西三河地域（73.4%）の順となりました。

[表5、表6、図3参照]

図3 市町村別女性の35～39歳労働力率（2020年）

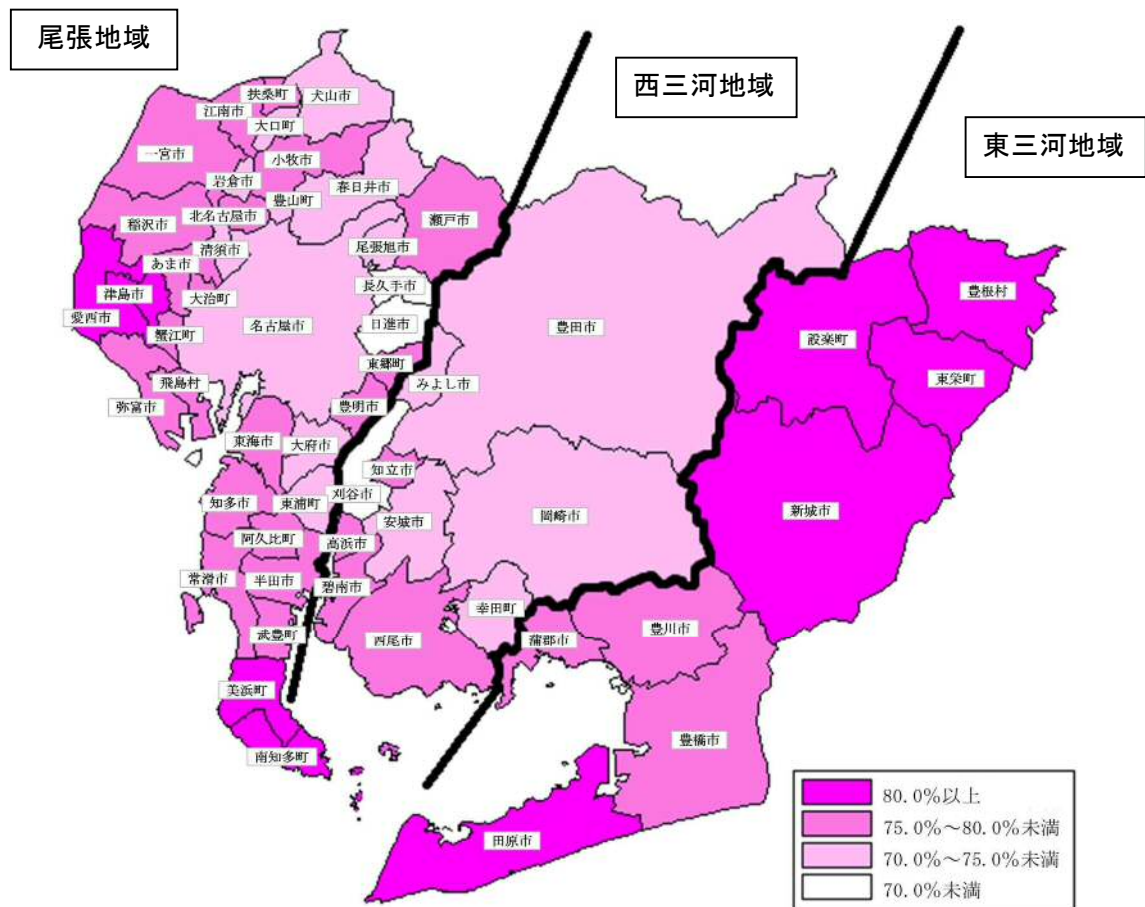


表5 地域別女性労働力率（2015年～2020年）

地域	労働力率 (%)				2015年～2020年の差 (ポイント)	
	2015年		2020年		総数	うち 35～39歳
	総数	うち 35～39歳	総数	うち 35～39歳		
愛知県	52.5	70.0	55.8	74.9	3.3	4.9
尾張地域	71.0	70.0	55.4	74.9	△ 15.6	4.9
西三河地域	81.0	68.2	56.5	73.4	△ 24.5	5.2
東三河地域	73.0	74.0	57.4	78.4	△ 15.6	4.4

(注) 不詳補完値による。

表6 市町村別男女別労働力率（2015年～2020年）

市町村	労働力率（%）								2015年～2020年の差 （ポイント）			
	2015年				2020年				総数	男	女	うち 35～39歳
	総数	男	女	うち 35～39歳	総数	男	女	うち 35～39歳				
愛知県	63.3	74.2	52.5	70.0	65.2	74.8	55.8	74.9	1.9	0.6	3.4	4.9
名古屋市	63.3	74.4	52.7	69.5	65.3	74.9	56.1	74.6	2.0	0.6	3.4	5.1
豊橋市	63.9	74.3	53.7	72.6	66.2	75.2	57.2	77.3	2.2	0.9	3.5	4.7
岡崎市	63.9	75.6	52.0	67.7	66.3	76.2	56.2	73.2	2.3	0.6	4.1	5.5
一宮市	61.3	71.7	51.6	71.5	63.1	72.4	54.6	75.5	1.8	0.7	2.9	4.0
瀬戸市	59.4	69.2	50.1	69.4	61.5	70.8	52.6	75.0	2.1	1.7	2.4	5.6
半田市	62.2	73.0	51.7	72.0	64.6	74.0	55.3	75.9	2.4	1.0	3.6	3.9
春日井市	60.9	71.7	50.4	68.1	63.1	72.8	53.7	73.7	2.2	1.0	3.4	5.6
豊川市	63.9	73.9	54.0	74.7	65.9	74.6	57.4	77.9	2.0	0.6	3.3	3.1
津島市	60.9	71.2	51.3	71.8	62.3	71.5	53.6	80.1	1.3	0.3	2.3	8.4
碧南市	66.1	76.6	55.1	73.6	68.1	77.3	58.5	79.6	2.1	0.7	3.4	6.0
刈谷市	66.2	78.8	52.3	62.9	68.2	78.6	56.8	69.7	2.0	△ 0.2	4.5	6.8
豊田市	64.7	76.3	51.9	67.8	66.3	76.1	55.5	72.2	1.6	△ 0.1	3.7	4.4
安城市	65.8	77.3	53.7	67.8	67.2	77.5	56.5	71.7	1.5	0.2	2.8	3.9
西尾市	65.1	75.8	54.3	73.6	66.4	75.8	56.9	77.9	1.3	△ 0.1	2.6	4.3
蒲郡市	62.6	71.8	53.7	74.1	64.1	72.5	56.1	80.0	1.5	0.7	2.3	5.9
犬山市	58.5	69.0	48.2	70.3	60.4	69.9	51.2	74.5	1.9	0.8	3.0	4.2
常滑市	62.8	73.0	53.1	71.5	65.7	74.5	57.5	78.2	3.0	1.5	4.4	6.7
江南市	60.5	70.8	50.8	71.6	62.0	71.0	53.6	75.7	1.5	0.3	2.8	4.0
小牧市	63.2	74.3	52.1	71.0	65.7	75.4	55.9	75.6	2.5	1.1	3.8	4.6
稲沢市	62.4	72.8	52.4	72.7	63.6	72.7	55.0	76.3	1.2	△ 0.2	2.6	3.6
新城市	61.1	71.2	51.5	75.5	62.9	71.6	54.5	82.0	1.8	0.3	2.9	6.5
東海市	65.7	77.2	53.3	69.1	67.3	77.3	56.4	75.4	1.5	0.0	3.1	6.3
大府市	65.1	76.6	53.1	68.1	66.9	77.1	56.4	72.6	1.9	0.4	3.3	4.5
知多市	60.9	71.9	49.9	70.7	62.3	71.8	52.9	77.2	1.4	△ 0.1	3.0	6.5
知立市	66.1	77.9	53.5	68.6	68.6	78.8	57.3	76.9	2.5	0.9	3.8	8.2
尾張旭市	60.3	71.3	50.0	68.9	62.5	72.2	53.5	74.2	2.3	0.9	3.5	5.3
高浜市	67.1	78.5	54.8	69.8	69.8	79.6	59.4	75.4	2.7	1.1	4.5	5.5
岩倉市	63.9	74.7	53.3	70.2	65.9	75.4	56.6	74.7	2.0	0.7	3.3	4.6
豊明市	61.2	71.7	50.6	71.0	63.4	72.8	53.9	76.6	2.2	1.0	3.4	5.6
日進市	62.5	74.3	51.0	65.8	65.1	75.6	55.3	69.6	2.7	1.3	4.3	3.7
田原市	71.4	80.1	62.4	78.9	72.0	79.3	64.7	82.5	0.6	△ 0.8	2.2	3.6
愛西市	60.7	70.0	52.1	77.6	61.8	70.0	54.0	80.5	1.0	0.0	1.9	3.0
清須市	64.2	74.6	53.6	69.8	65.6	75.3	56.3	74.1	1.4	0.7	2.6	4.3
名古屋北	64.7	75.9	53.6	70.6	66.5	76.2	56.9	75.8	1.8	0.3	3.3	5.2
弥富市	64.5	74.5	54.7	75.4	65.4	74.6	56.3	77.8	0.9	0.1	1.7	2.3
みよし市	62.8	71.2	53.3	66.7	65.6	73.1	57.5	70.3	2.8	1.9	4.2	3.6
あま市	62.2	72.9	51.7	72.2	64.0	73.6	54.9	75.3	1.9	0.7	3.2	3.1
長久手市	65.2	76.5	54.3	62.5	67.2	77.8	57.4	67.2	2.0	1.3	3.1	4.7
東郷町	62.2	72.9	51.5	71.1	64.2	73.2	55.3	77.3	2.0	0.3	3.8	6.1
豊山町	68.3	79.1	57.0	75.3	69.2	78.9	59.5	74.8	0.9	△ 0.2	2.5	△ 0.5
大口町	62.5	73.9	51.1	70.4	63.7	73.4	54.1	74.6	1.2	△ 0.5	3.0	4.2
扶桑町	60.5	71.3	50.1	70.5	62.8	72.3	53.6	75.1	2.2	1.0	3.5	4.6
大治町	65.6	76.9	54.4	70.2	68.6	78.2	58.9	75.6	3.0	1.3	4.5	5.4
蟹江町	64.3	74.7	54.4	72.6	66.9	75.9	58.3	78.3	2.6	1.2	4.0	5.7
飛島村	65.4	77.2	54.4	77.9	67.0	77.8	56.7	76.7	1.6	0.6	2.3	△ 1.2
阿久比町	60.2	71.5	49.4	68.6	62.1	72.5	52.2	75.0	1.9	1.1	2.8	6.4
東浦町	61.1	71.9	50.4	67.9	63.1	73.1	53.1	73.2	2.0	1.2	2.7	5.3
南知多町	60.9	71.3	51.4	80.4	62.3	71.0	54.1	82.5	1.3	△ 0.3	2.7	2.1
美浜町	58.8	67.8	50.4	77.6	61.3	68.7	54.2	80.5	2.5	1.0	3.8	2.9
武豊町	61.7	72.6	50.7	73.4	64.4	73.9	54.6	78.0	2.7	1.4	4.0	4.6
幸田町	65.9	76.5	55.2	69.3	67.4	76.8	57.8	74.9	1.5	0.3	2.6	5.6
設楽町	54.7	64.0	46.1	85.7	54.1	62.4	46.3	82.9	△ 0.6	△ 1.6	0.2	△ 2.8
東栄町	50.7	60.9	41.7	83.6	52.0	60.7	44.4	89.3	1.3	△ 0.3	2.7	5.7
豊根村	53.9	65.4	44.3	81.0	53.5	62.5	45.3	87.5	△ 0.4	△ 2.9	1.1	6.5

（注）不詳補完値による。

Ⅱ 従業上の地位

- 「雇用者（「役員」を含む）」は 363 万 6725 人で、14 万 2486 人の増加
- 女性の「正規の職員・従業員」は 7 万 9488 人の増加

就業者について、従業上の地位別にみると、雇用者（「役員」を含む）は 363 万 6725 人（就業者に占める割合 90.6%）、自営業主は 28 万 3951 人（同 7.1%）、家族従業者は 9 万 1752 人（同 2.3%）となり、2015 年と比べ、雇用者（「役員」を含む）は 14 万 2486 人増加しましたが、自営業主は 9,383 人、家族従業者は 1 万 5862 人それぞれ減少しました。

また、雇用者の内訳をみると、正規の職員・従業員は 224 万 7895 人（就業者に占める割合 56.0%）、労働者派遣事業所の派遣社員は 12 万 8798 人（同 3.2%）、パート・アルバイト・その他は 104 万 9571 人（同 26.2%）となり、2015 年と比べ、正規の職員・従業員は 9 万 957 人、労働者派遣事業所の派遣社員は 2,059 人、パート・アルバイト・その他は 3 万 1747 人それぞれ増加しました。

雇用者の増加数（12 万 4763 人）のうち、女性は 10 万 9901 人となり、約 9 割を占めました。また、女性の増加数の内訳は、正規の職員・従業員は 7 万 9488 人、労働者派遣事業所の派遣社員は 2,655 人、パート・アルバイト・その他は 2 万 7758 人となりました。

[表 7、統計表「第 2 表」参照]

表 7 従業上の地位別就業者数（2015 年～2020 年）

従業上の地位		2015年			2020年			2015年～2020年の差 (人、ポイント)		
		総数	男	女	総数	男	女	総数	男	女
就業者数 (人)	総数	3,895,187	2,260,998	1,634,189	4,012,428	2,273,494	1,738,934	117,241	12,496	104,745
	雇用者（役員を含む）	3,494,239	2,022,959	1,471,280	3,636,725	2,051,051	1,585,674	142,486	28,092	114,394
	雇用者	3,301,501	1,878,292	1,423,209	3,426,264	1,893,154	1,533,110	124,763	14,862	109,901
	正規の職員・従業員	2,156,938	1,552,602	604,336	2,247,895	1,564,071	683,824	90,957	11,469	79,488
	労働者派遣事業所の派遣社員	126,739	61,437	65,302	128,798	60,841	67,957	2,059	△596	2,655
	パート・アルバイト・その他	1,017,824	264,253	753,571	1,049,571	268,242	781,329	31,747	3,989	27,758
	役員	192,738	144,667	48,071	210,461	157,897	52,564	17,723	13,230	4,493
	自営業主	293,334	216,957	76,377	283,951	205,250	78,701	△9,383	△11,707	2,324
	家族従業者	107,614	21,082	86,532	91,752	17,193	74,559	△15,862	△3,889	△11,973
割合 (%、ポイント)	総数	100.0	100.0	100.0	100.0	100.0	100.0	0.0	0.0	0.0
	雇用者（役員を含む）	89.7	89.5	90.0	90.6	90.2	91.2	0.9	0.7	1.2
	雇用者	84.8	83.1	87.1	85.4	83.3	88.2	0.6	0.2	1.1
	正規の職員・従業員	55.4	68.7	37.0	56.0	68.8	39.3	0.6	0.1	2.3
	労働者派遣事業所の派遣社員	3.3	2.7	4.0	3.2	2.7	3.9	△0.0	△0.0	△0.1
	パート・アルバイト・その他	26.1	11.7	46.1	26.2	11.8	44.9	0.0	0.1	△1.2
	役員	4.9	6.4	2.9	5.2	6.9	3.0	0.3	0.5	0.1
	自営業主	7.5	9.6	4.7	7.1	9.0	4.5	△0.5	△0.6	△0.1
	家族従業者	2.8	0.9	5.3	2.3	0.8	4.3	△0.5	△0.2	△1.0

(注) 不詳補完値による。

Ⅲ 産業・職業

1 産業

- 産業（3部門）別割合は第1次産業1.9%、第2次産業32.4%、第3次産業65.7%
- 第2次産業の割合は全国第5位

就業者について、産業（3部門）別にみると、第1次産業は7万5528人（就業者に占める割合1.9%）、第2次産業は130万1294人（同32.4%）、第3次産業は263万5606人（同65.7%）となりました。2015年と比べ、第1次産業は5,137人（6.4%）、第2次産業は2,677人（0.2%）それぞれ減少しましたが、第3次産業は12万5055人（5.0%）増加しました。

愛知県の産業（3部門）別割合を全国でみると、第2次産業（32.4%）は全国（23.4%）を上回り、第5位となりました。

[表8、表9、統計表「第3表」参照]

表8 産業（3部門）別就業者数の推移（1950年～2020年）

年次	就業者数（人）				割合（%）		
	総数	第1次産業	第2次産業	第3次産業	第1次産業	第2次産業	第3次産業
1950年（昭和25年）	1,470,225	524,149	470,231	475,256	35.7	32.0	32.3
1955年（30年）	1,737,430	459,553	653,962	623,890	26.5	37.6	35.9
1960年（35年）	2,132,313	401,788	942,943	787,283	18.8	44.2	36.9
1965年（40年）	2,493,860	338,596	1,127,976	1,026,785	13.6	45.2	41.2
1970年（45年）	2,814,623	282,807	1,298,275	1,232,066	10.1	46.2	43.8
1975年（50年）	2,880,985	194,586	1,270,251	1,407,240	6.8	44.2	49.0
1980年（55年）	3,048,896	165,169	1,292,074	1,590,073	5.4	42.4	52.2
1985年（60年）	3,231,127	150,303	1,353,968	1,722,795	4.7	42.0	53.4
1990年（平成2年）	3,513,404	128,680	1,473,141	1,901,910	3.7	42.0	54.3
1995年（7年）	3,685,478	122,634	1,435,510	2,115,883	3.3	39.1	57.6
2000年（12年）	3,687,238	109,181	1,360,214	2,192,586	3.0	37.1	59.9
2005年（17年）	3,700,569	104,355	1,260,711	2,274,224	2.9	34.6	62.5
2010年（22年）	3,676,174	80,540	1,155,162	2,204,759	2.3	33.6	64.1
2015年（27年）	3,895,187	80,665	1,303,971	2,510,551	2.1	33.5	64.5
2020年（令和2年）	4,012,428	75,528	1,301,294	2,635,606	1.9	32.4	65.7

(注1) 「総数」には、「分類不能の産業」を含む。

(注2) 割合の算出においては、分母から「分類不能の産業」を除いている。

(注3) 2015年及び2020年は不詳補完値による。

表9 都道府県別就業者数及び産業（3部門）別割合（2020年）

都道府県名	就業者数（人）		産業（3部門）割合（%）					
		順位	第1次産業	順位	第2次産業	順位	第3次産業	順位
全 国	65,468,436	—	3.2	—	23.4	—	73.4	—
東 京 都	7,970,078	1	0.4	47	15.0	46	84.6	1
神 奈 川 県	4,895,351	2	0.8	45	20.3	38	79.0	3
大 阪 府	4,490,257	3	0.5	46	22.5	30	77.0	6
愛 知 県	4,012,428	4	1.9	42	32.4	5	65.7	34
埼 玉 県	3,831,603	5	1.5	44	23.0	29	75.5	10

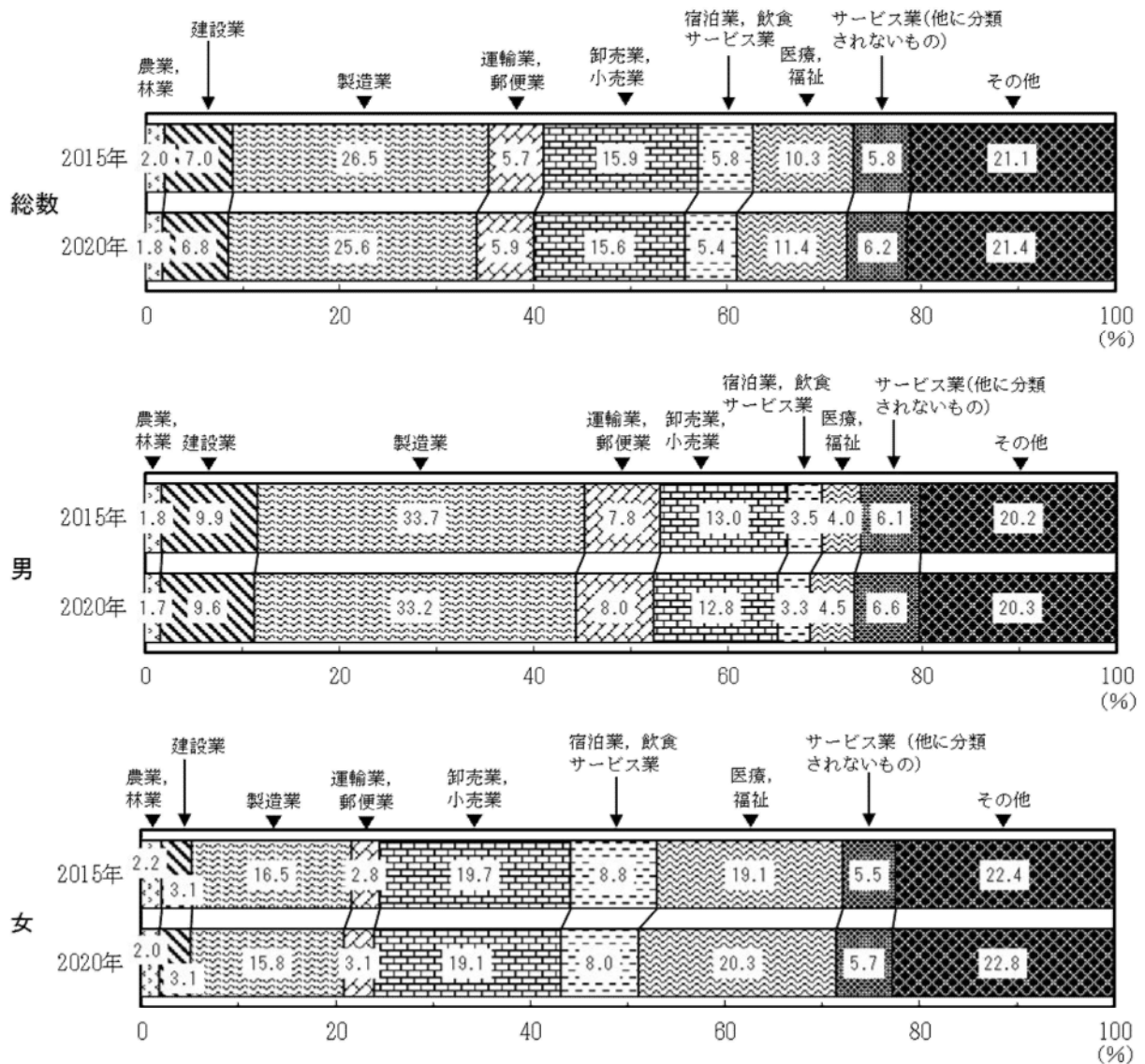
(注) 不詳補完値による。

○男性は「製造業」、女性は「医療、福祉」に従事する者の割合が最も高い

就業者について、産業（大分類）別の割合を男女別にみると、男性は「製造業」が33.2%と最も高く、次いで「卸売業、小売業」（12.8%）、「建設業」（9.6%）の順となりました。また女性は「医療、福祉」が20.3%と最も高く、次いで「卸売業、小売業」（19.1%）、「製造業」（15.8%）の順となりました。

[図4、表10参照]

図4 産業（大分類）別、男女別15歳以上就業者の割合（2015年～2020年）



(注1) 不詳補完値による。

(注2) 「その他」に含まれるのは、「漁業」、「鉱業、採石業、砂利採取業」、「電気・ガス・熱供給・水道業」、「情報通信業」、「金融業、保険業」、「不動産業、物品賃貸業」、「学術研究、専門・技術サービス業」、「生活関連サービス業、娯楽業」、「教育、学習支援業」、「複合サービス事業」及び「公務（他に分類されるものを除く）」である。

表10 産業（大分類）別、男女別15歳以上就業者数（2015年～2020年）

男女、産業（大分類）	総数（人）		割合（％）		2015年～2020年の差 （ポイント）
	2015年	2020年	2015年	2020年	
総数	3,895,187	4,012,428	100.0	100.0	0.0
A 農業，林業	76,385	72,191	2.0	1.8	△ 0.2
B 漁業	4,280	3,337	0.1	0.1	△ 0.0
C 鉱業，採石業，砂利採取業	670	485	0.0	0.0	△ 0.0
D 建設業	272,897	272,610	7.0	6.8	△ 0.2
E 製造業	1,030,404	1,028,199	26.5	25.6	△ 0.8
F 電気・ガス・熱供給・水道業	19,530	19,123	0.5	0.5	△ 0.0
G 情報通信業	86,817	97,316	2.2	2.4	0.2
H 運輸業，郵便業	221,725	235,518	5.7	5.9	0.2
I 卸売業，小売業	617,636	624,800	15.9	15.6	△ 0.3
J 金融業，保険業	83,337	78,287	2.1	2.0	△ 0.2
K 不動産業，物品賃貸業	73,506	78,690	1.9	2.0	0.1
L 学術研究，専門・技術サービス業	131,339	143,486	3.4	3.6	0.2
M 宿泊業，飲食サービス業	224,214	215,527	5.8	5.4	△ 0.4
N 生活関連サービス業，娯楽業	133,797	128,712	3.4	3.2	△ 0.2
O 教育，学習支援業	168,688	183,128	4.3	4.6	0.2
P 医療，福祉	402,338	456,381	10.3	11.4	1.0
Q 複合サービス事業	23,763	24,008	0.6	0.6	△ 0.0
R サービス業（他に分類されないもの）	227,304	249,755	5.8	6.2	0.4
S 公務（他に分類されるものを除く）	96,557	100,875	2.5	2.5	0.0
（再掲）第1次産業	80,665	75,528	2.1	1.9	△ 0.2
（再掲）第2次産業	1,303,971	1,301,294	33.5	32.4	△ 1.0
（再掲）第3次産業	2,510,551	2,635,606	64.5	65.7	1.2
男	2,260,998	2,273,494	100.0	100.0	0.0
A 農業，林業	40,723	38,216	1.8	1.7	△ 0.1
B 漁業	3,134	2,484	0.1	0.1	△ 0.0
C 鉱業，採石業，砂利採取業	549	382	0.0	0.0	△ 0.0
D 建設業	222,846	217,909	9.9	9.6	△ 0.3
E 製造業	761,579	754,079	33.7	33.2	△ 0.5
F 電気・ガス・熱供給・水道業	16,210	15,445	0.7	0.7	△ 0.0
G 情報通信業	64,547	70,174	2.9	3.1	0.2
H 運輸業，郵便業	176,079	181,037	7.8	8.0	0.2
I 卸売業，小売業	295,023	291,801	13.0	12.8	△ 0.2
J 金融業，保険業	37,064	32,897	1.6	1.4	△ 0.2
K 不動産業，物品賃貸業	43,803	45,568	1.9	2.0	0.1
L 学術研究，専門・技術サービス業	87,764	92,087	3.9	4.1	0.2
M 宿泊業，飲食サービス業	80,017	75,819	3.5	3.3	△ 0.2
N 生活関連サービス業，娯楽業	50,807	47,391	2.2	2.1	△ 0.2
O 教育，学習支援業	71,220	74,017	3.1	3.3	0.1
P 医療，福祉	91,015	103,354	4.0	4.5	0.5
Q 複合サービス事業	13,461	13,123	0.6	0.6	△ 0.0
R サービス業（他に分類されないもの）	137,968	150,126	6.1	6.6	0.5
S 公務（他に分類されるものを除く）	67,189	67,585	3.0	3.0	0.0
（再掲）第1次産業	43,857	40,700	1.9	1.8	△ 0.1
（再掲）第2次産業	984,974	972,370	43.6	42.8	△ 0.8
（再掲）第3次産業	1,232,167	1,260,424	54.5	55.4	0.9
女	1,634,189	1,738,934	100.0	100.0	0.0
A 農業，林業	35,662	33,975	2.2	2.0	△ 0.2
B 漁業	1,146	853	0.1	0.0	△ 0.0
C 鉱業，採石業，砂利採取業	121	103	0.0	0.0	△ 0.0
D 建設業	50,051	54,701	3.1	3.1	0.1
E 製造業	268,825	274,120	16.5	15.8	△ 0.7
F 電気・ガス・熱供給・水道業	3,320	3,678	0.2	0.2	0.0
G 情報通信業	22,270	27,142	1.4	1.6	0.2
H 運輸業，郵便業	45,646	54,481	2.8	3.1	0.3
I 卸売業，小売業	322,613	332,999	19.7	19.1	△ 0.6
J 金融業，保険業	46,273	45,390	2.8	2.6	△ 0.2
K 不動産業，物品賃貸業	29,703	33,122	1.8	1.9	0.1
L 学術研究，専門・技術サービス業	43,575	51,399	2.7	3.0	0.3
M 宿泊業，飲食サービス業	144,197	139,708	8.8	8.0	△ 0.8
N 生活関連サービス業，娯楽業	82,990	81,321	5.1	4.7	△ 0.4
O 教育，学習支援業	97,468	109,111	6.0	6.3	0.3
P 医療，福祉	311,323	353,027	19.1	20.3	1.3
Q 複合サービス事業	10,302	10,885	0.6	0.6	△ 0.0
R サービス業（他に分類されないもの）	89,336	99,629	5.5	5.7	0.3
S 公務（他に分類されるものを除く）	29,368	33,290	1.8	1.9	0.1
（再掲）第1次産業	36,808	34,828	2.3	2.0	△ 0.2
（再掲）第2次産業	318,997	328,924	19.5	18.9	△ 0.6
（再掲）第3次産業	1,278,384	1,375,182	78.2	79.1	0.9

（注1）不詳補完値による。

（注2）各産業に分類されるものは次のとおり。

「第1次産業」…「農業，林業」及び「漁業」

「第2次産業」…「鉱業，採石業，砂利採取業」、「建設業」及び「製造業」

「第3次産業」…「電気・ガス・熱供給・水道業」、「情報通信業」、「運輸業，郵便業」、「卸売業，小売業」、「金融業，保険業」、「不動産業，物品賃貸業」、「学術研究，専門・技術サービス業」、「宿泊業，飲食サービス業」、「生活関連サービス業，娯楽業」、「教育，学習支援業」、「医療，福祉」、「複合サービス事業」、「サービス業（他に分類されないもの）」及び「公務（他に分類されるものを除く）」

2 職業

- 男性は「生産工程従事者」、女性は「事務従事者」の割合が最も高い
- 「専門的・技術的職業従事者」の割合は、男性は1.2ポイント、女性は1.5ポイント上昇し、男女ともに最も上昇

就業者について、職業（大分類）別の割合を男女別にみると、男性は「生産工程従事者」が25.3%と最も高く、次いで「専門的・技術的職業従事者」（16.7%）、「事務従事者」（13.7%）の順となりました。また女性は「事務従事者」が27.9%と最も高く、次いで「専門的・技術的職業従事者」（18.5%）、「サービス職業従事者」（17.6%）の順となりました。

このうち「専門的・技術的職業従事者」の割合は、2015年と比べ、男性は1.2ポイント、女性は1.5ポイントそれぞれ上昇しました。

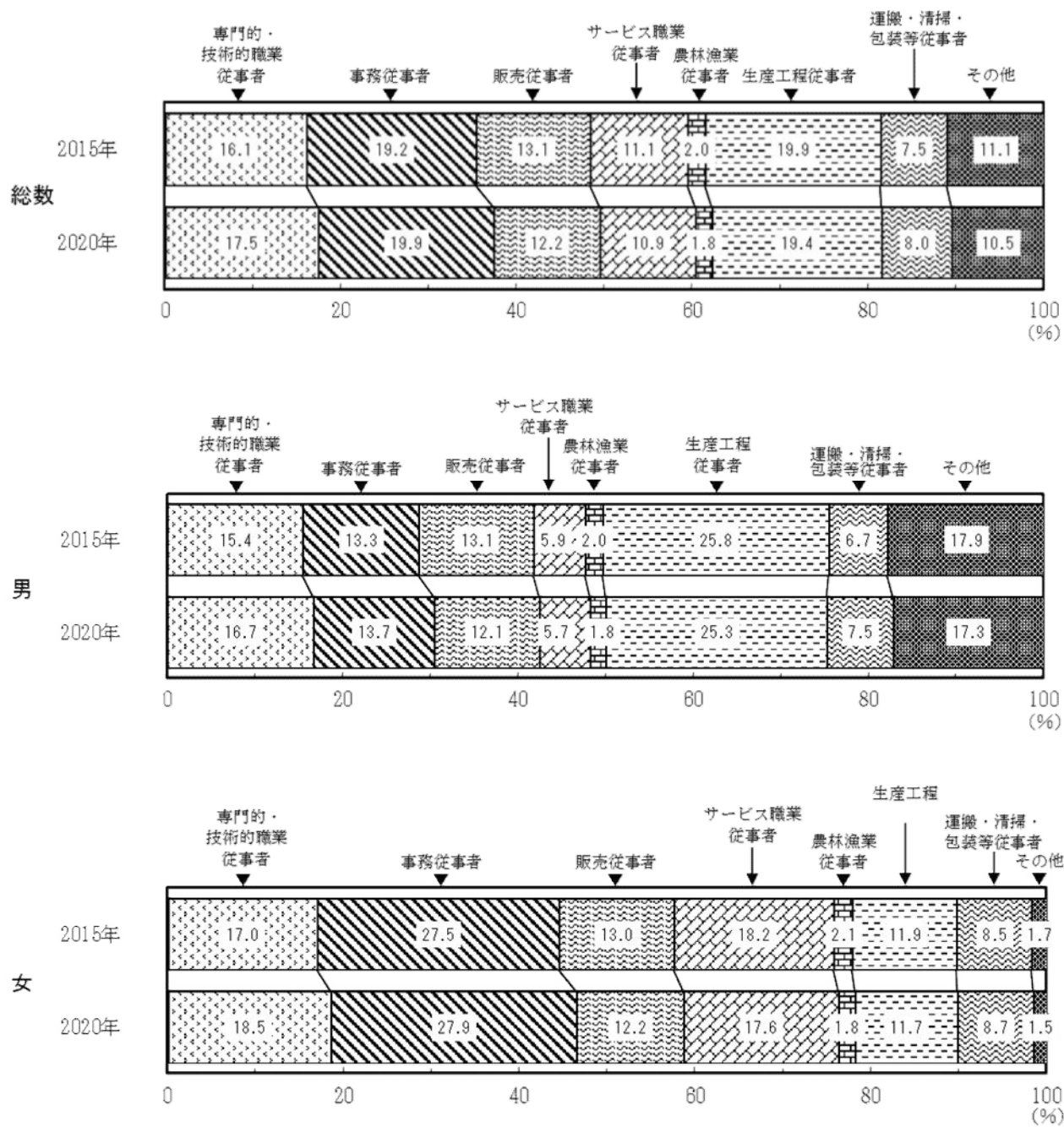
[表 11、図 5 参照]

表 11 職業（大分類）別、男女別 15 歳以上就業者数（2015 年～2020 年）

男女、産業（大分類）	総数（人）		割合（%）		2015年～2020年の差 （ポイント）
	2015年	2020年	2015年	2020年	
総 数	3,895,187	4,012,428	100.0	100.0	0.0
A 管理的職業従事者	85,064	69,868	2.2	1.7	△ 0.4
B 専門的・技術的職業従事者	627,152	701,143	16.1	17.5	1.4
C 事務従事者	749,318	797,434	19.2	19.9	0.6
D 販売従事者	509,092	487,616	13.1	12.2	△ 0.9
E サービス職業従事者	431,487	435,566	11.1	10.9	△ 0.2
F 保安職業従事者	57,424	59,165	1.5	1.5	0.0
G 農林漁業従事者	78,319	73,620	2.0	1.8	△ 0.2
H 生産工程従事者	776,582	777,328	19.9	19.4	△ 0.6
I 輸送・機械運転従事者	131,358	133,751	3.4	3.3	△ 0.0
J 建設・採掘従事者	158,290	156,804	4.1	3.9	△ 0.2
K 運搬・清掃・包装等従事者	291,101	320,133	7.5	8.0	0.5
男	2,260,998	2,273,494	100.0	100.0	0.0
A 管理的職業従事者	71,122	59,486	3.1	2.6	△ 0.5
B 専門的・技術的職業従事者	348,688	378,976	15.4	16.7	1.2
C 事務従事者	300,004	312,145	13.3	13.7	0.5
D 販売従事者	296,687	274,715	13.1	12.1	△ 1.0
E サービス職業従事者	133,251	129,016	5.9	5.7	△ 0.2
F 保安職業従事者	53,355	54,234	2.4	2.4	0.0
G 農林漁業従事者	44,100	41,508	2.0	1.8	△ 0.1
H 生産工程従事者	582,324	574,666	25.8	25.3	△ 0.5
I 輸送・機械運転従事者	125,833	127,419	5.6	5.6	0.0
J 建設・採掘従事者	153,408	151,628	6.8	6.7	△ 0.1
K 運搬・清掃・包装等従事者	152,226	169,701	6.7	7.5	0.7
女	1,634,189	1,738,934	100.0	100.0	0.0
A 管理的職業従事者	13,942	10,382	0.9	0.6	△ 0.3
B 専門的・技術的職業従事者	278,464	322,167	17.0	18.5	1.5
C 事務従事者	449,314	485,289	27.5	27.9	0.4
D 販売従事者	212,405	212,901	13.0	12.2	△ 0.8
E サービス職業従事者	298,236	306,550	18.2	17.6	△ 0.6
F 保安職業従事者	4,069	4,931	0.2	0.3	0.0
G 農林漁業従事者	34,219	32,112	2.1	1.8	△ 0.2
H 生産工程従事者	194,258	202,662	11.9	11.7	△ 0.2
I 輸送・機械運転従事者	5,525	6,332	0.3	0.4	0.0
J 建設・採掘従事者	4,882	5,176	0.3	0.3	△ 0.0
K 運搬・清掃・包装等従事者	138,875	150,432	8.5	8.7	0.2

(注) 不詳補完値による。

図5 職業（大分類）別、男女別15歳以上就業者の割合（2015年～2020年）



(注1) 不詳補完値による。

(注2) 「その他」に含まれるのは、「管理的職業従事者」、「保安職業従事者」、「輸送・機械運転従事者」及び「建設・採掘従事者」である。

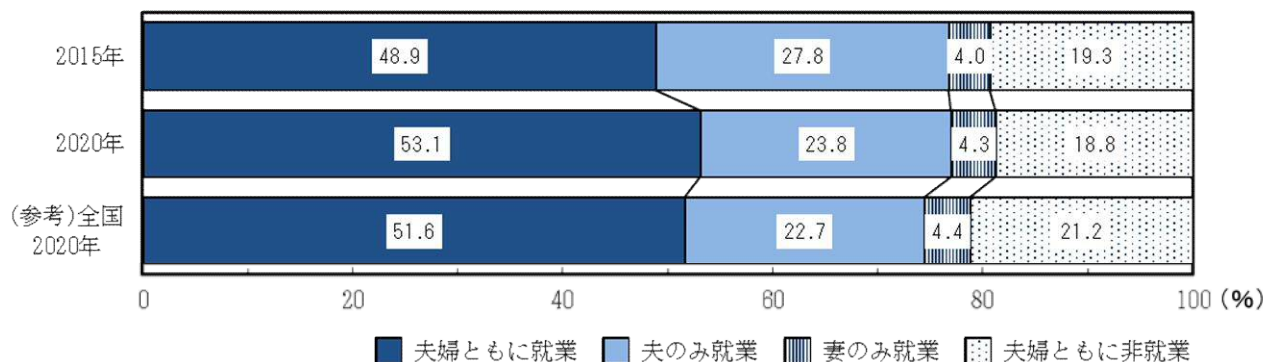
IV 夫婦の労働力状態

○夫婦ともに就業者である世帯は 83 万 5343 世帯で、夫婦のいる一般世帯の 53.1% を占める

夫婦ともに就業者である世帯は、83 万 5343 世帯（夫婦のいる一般世帯（夫又は妻の労働力状態「不詳」の世帯を除く）に占める割合 53.1%）で、2015 年と比べ 2 万 3540 世帯増加しました。このうち、子供がいる世帯は 57 万 8620 世帯（同 36.8%）で、2015 年と比べ 998 世帯増加しました。

[表 12、図 6 参照]

図 6 夫婦のいる一般世帯の夫婦の就業・非就業別の割合（2015 年～2020 年）



(注) 労働力状態「不詳」を除く。

表 12 夫婦の就業・非就業別夫婦のいる一般世帯（2015 年～2020 年）

		実数（世帯）					割合（%）					
		総数	夫婦ともに就業	夫のみ就業	妻のみ就業	夫婦ともに非就業	不詳	総数	夫婦ともに就業	夫のみ就業	妻のみ就業	夫婦ともに非就業
2015年	夫婦のいる一般世帯	1,715,267	811,803	462,082	66,566	320,959	53,857	100.0	48.9	27.8	4.0	19.3
	うち子供なし	643,895	234,181	137,143	35,648	216,227	20,696	37.5	14.1	8.3	2.1	13.0
	うち子供あり	1,071,372	577,622	324,939	30,918	104,732	33,161	62.5	34.8	19.6	1.9	6.3
2020年	夫婦のいる一般世帯	1,704,636	835,343	375,012	66,880	296,245	131,156	100.0	53.1	23.8	4.3	18.8
	うち子供なし	675,954	256,723	126,279	38,241	200,960	53,751	39.5	16.3	8.0	2.4	12.8
	うち子供あり	1,028,682	578,620	248,733	28,639	95,285	77,405	60.5	36.8	15.8	1.8	6.1
2015年と 2020年との差 (世帯、 ポイント)	夫婦のいる一般世帯	△10,631	23,540	△87,070	314	△24,714	77,299	0.0	4.2	△4.0	0.2	△0.5
	うち子供なし	32,059	22,542	△10,864	2,593	△15,267	33,055	2.0	2.2	△0.2	0.3	△0.2
	うち子供あり	△42,690	998	△76,206	△2,279	△9,447	44,244	△2.0	2.0	△3.8	△0.0	△0.2
参考 2020年(全国)	夫婦のいる一般世帯	28,058,120	13,206,934	5,816,497	1,127,770	5,433,690	2,473,229	100.0	51.6	22.7	4.4	21.2
	うち子供なし	12,121,001	4,434,948	2,254,529	659,125	3,768,992	1,003,407	43.5	17.3	8.8	2.6	14.7
	うち子供あり	15,937,119	8,771,986	3,561,968	468,645	1,664,698	1,469,822	56.5	34.3	13.9	1.8	6.5

(注1) 「不詳」には、夫または妻の労働力状態が「不詳」を含む。

(注2) 割合の算出においては、分母から労働力状態「不詳」を除いている。

V 外国人就業者

- 外国人就業者数は11万5860人で全国第2位、2015年と比べ38.6%の増加
- 就業者数に占める割合は3.2%で、全国第1位

愛知県の外国人の15歳以上人口（15万1890人）について、労働力状態別にみると、就業者数は11万5860人で、2015年と比べ3万2260人（38.6%）増加しました。これを男女別にみると、男性は6万1297人、女性は5万4563人で、2015年と比べ男性は1万7663人（40.5%）、女性は1万4597人（36.5%）それぞれ増加しました。

就業者数を全国でみると、2015年と同様に東京都に次いで第2位となりました。また、就業者数（日本人・外国人の別「不詳」を除く）に占める割合は3.2%となり、全国（1.9%）を上回り、2015年と同様に第1位となりました。

[表13、表14、図7参照]

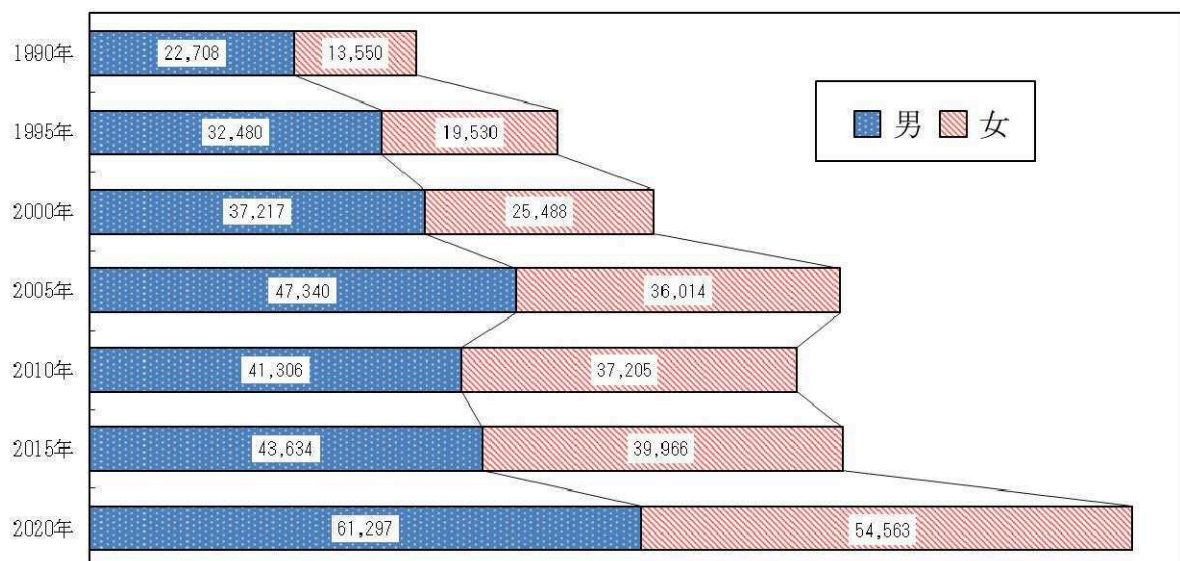
表13 外国人の労働力状態（2015年～2020年）

	15歳以上人口（人）			労働力人口（人）						非労働力人口（人）			労働力率（%）	
				総数			就業者							
	2015年	2020年	増減率（%）	2015年	2020年	増減率（%）	2015年	2020年	増減率（%）	2015年	2020年	増減率（%）	2015年	2020年
総数	119,084	151,890	27.5	88,205	123,558	40.1	83,600	115,860	38.6	30,879	28,332	△8.2	74.1	81.3
男	54,114	72,377	33.7	46,009	64,873	41.0	43,634	61,297	40.5	8,105	7,504	△7.4	85.0	89.6
女	64,970	79,513	22.4	42,196	58,685	39.1	39,966	54,563	36.5	22,774	20,828	△8.5	64.9	73.8

(注1) 日本人・外国人の別「不詳」を除く。

(注2) 「15歳以上人口」は、労働力状態「不詳」を除く。

図7 外国人就業者数の推移（1990年～2020年）



(注1) 日本人・外国人の別「不詳」を除く。

(注2) 労働力状態「不詳」を除く。

表 14 都道府県別外国人就業者数 (2015年～2020年)

都道府県名	2015年		2020年		増減率 (%)	就業者数に占 める割合 (%)	
	(人)	順位	(人)	順位		(人)	順位
全 国	807,996	—	1,102,313	—	36.4	1.9	—
東 京 都	120,248	1	144,264	1	20.0	2.4	8
愛 知 県	83,600	2	115,860	2	38.6	3.2	1
神 奈 川 県	58,721	4	77,852	3	32.6	1.9	17
大 阪 府	64,981	3	76,857	4	18.3	2.1	12
埼 玉 県	49,647	5	67,376	5	35.7	2.0	15

(注1) 日本人・外国人の別「不詳」を除く。

(注2) 労働力状態「不詳」を除く。

○製造業就業者は5万8855人で、産業（大分類）別の50.8%を占める

就業者数について、産業（大分類）別にみると、「製造業」が5万8855人（外国人就業者数に占める割合50.8%）で最も多く、次いで「卸売業，小売業」9,177人（同7.9%）、「宿泊業，飲食サービス業」7,772人（同6.7%）、「建設業」7,134人（同6.2%）の順となりました。

[表 15 参照]

表 15 産業（大分類）別外国人就業者数 (2020年)

産業（大分類）	就 業 者 数					
	総 数 (人)	割 合 (%)	男 (人)	割 合 (%)	女 (人)	割 合 (%)
総 数	115,860	100.0	61,297	100.0	54,563	100.0
第1次産業	1,488	1.4	311	0.5	1,177	2.3
A 農業，林業	1,458	1.3	301	0.5	1,157	2.1
うち農業	1,453	1.3	296	0.5	1,157	2.1
B 漁業	30	0.0	10	0.0	20	0.0
第2次産業	65,995	60.8	38,485	66.9	27,510	53.8
C 鉱業，採石業，砂利採取業	6	0.0	6	0.0	—	0.0
D 建設業	7,134	6.2	6,334	10.3	800	1.5
E 製造業	58,855	50.8	32,145	52.4	26,710	49.0
第3次産業	41,148	37.9	18,708	32.5	22,440	43.9
F 電気・ガス・熱供給・水道業	33	0.0	20	0.0	13	0.0
G 情報通信業	1,439	1.2	997	1.6	442	0.8
H 運輸業，郵便業	4,536	3.9	3,305	5.4	1,231	2.3
I 卸売業，小売業	9,177	7.9	3,850	6.3	5,327	9.8
J 金融業，保険業	423	0.4	155	0.3	268	0.5
K 不動産業，物品賃貸業	670	0.6	381	0.6	289	0.5
L 学術研究，専門・技術サービス業	2,244	1.9	1,281	2.1	963	1.8
M 宿泊業，飲食サービス業	7,772	6.7	2,979	4.9	4,793	8.8
N 生活関連サービス業，娯楽業	1,755	1.5	473	0.8	1,282	2.3
O 教育，学習支援業	3,256	2.8	1,684	2.7	1,572	2.9
P 医療，福祉	4,079	3.5	685	1.1	3,394	6.2
Q 複合サービス事業	49	0.0	18	0.0	31	0.1
R サービス業（他に分類されないもの）	5,498	4.7	2,845	4.6	2,653	4.9
S 公務（他に分類されるものを除く）	217	0.2	35	0.1	182	0.3
分類不能の産業	7,229	6.2	3,793	6.2	3,436	6.3

(注1) 日本人・外国人の別「不詳」を除く。

(注2) 「総数」には、「分類不能の産業」を含む。

(注3) 3部門別割合の算出においては、分母から「分類不能の産業」を除いている。

市町村別主要指標

市町村名	15歳以上人口（人）			労働力人口（人）			労働力率（％）			
	総数	男	女	総数	男	女	男	順位	女	順位
県計	6,367,316	3,154,175	3,213,141	4,151,215	2,358,114	1,793,101	74.8	—	55.8	—
名古屋	1,954,502	952,076	1,002,426	1,275,932	713,535	562,397	74.9	24	56.1	25
豊橋	317,224	157,644	159,580	209,874	118,624	91,250	75.2	23	57.2	13
岡崎	324,524	163,200	161,324	215,018	124,407	90,611	76.2	14	56.2	24
一宮	323,750	155,405	168,345	204,438	112,547	91,891	72.4	40	54.6	35
瀬戸	110,881	54,026	56,855	68,153	38,269	29,884	70.8	48	52.6	49
半田	101,083	50,492	50,591	65,339	37,383	27,956	74.0	28	55.3	31
春日井	262,507	128,910	133,597	165,603	93,795	71,808	72.8	36	53.7	42
豊川	157,679	77,997	79,682	103,875	58,156	45,719	74.6	26	57.4	11
津島	53,819	25,934	27,885	33,510	18,554	14,956	71.5	45	53.6	43
碧南	61,769	31,623	30,146	42,092	24,457	17,635	77.3	10	58.5	5
刈谷	127,449	66,418	61,031	86,876	52,196	34,680	78.6	5	56.8	16
豊田	359,056	187,460	171,596	237,980	142,726	95,254	76.1	16	55.5	28
安城	158,507	81,013	77,494	106,576	62,777	43,799	77.5	9	56.5	19
西尾	144,221	72,766	71,455	95,810	55,135	40,675	75.8	18	56.9	14
蒲郡	69,121	33,851	35,270	44,322	24,550	19,772	72.5	39	56.1	26
犬山	63,588	31,316	32,272	38,401	21,884	16,517	69.9	50	51.2	51
常滑	49,197	23,774	25,423	32,337	17,716	14,621	74.5	27	57.5	8
江南	81,159	39,042	42,117	50,314	27,732	22,582	71.0	46	53.6	44
小牧	128,547	64,870	63,677	84,513	48,940	35,573	75.4	20	55.9	27
稲沢	116,460	57,065	59,395	74,111	41,461	32,650	72.7	37	55.0	32
新城	39,351	19,368	19,983	24,748	13,858	10,890	71.6	44	54.5	36
東海	94,814	49,332	45,482	63,778	38,126	25,652	77.3	11	56.4	21
大府	77,070	39,119	37,951	51,573	30,157	21,416	77.1	12	56.4	20
知立	72,640	36,194	36,446	45,279	26,000	19,279	71.8	43	52.9	48
知多	61,076	32,153	28,923	41,927	25,341	16,586	78.8	4	57.3	12
尾張旭	70,758	34,081	36,677	44,259	24,620	19,639	72.2	42	53.5	46
高浜	38,634	19,947	18,687	26,968	15,872	11,096	79.6	1	59.4	3
岩倉	40,697	20,146	20,551	26,818	15,192	11,626	75.4	21	56.6	18
豊明	59,697	29,966	29,731	37,843	21,808	16,035	72.8	35	53.9	41
日進	69,880	33,803	36,077	45,524	25,564	19,960	75.6	19	55.3	29
田原	50,151	25,212	24,939	36,114	19,987	16,127	79.3	2	64.7	1
愛西	53,736	25,980	27,756	33,183	18,193	14,990	70.0	49	54.0	40
清須	51,508	25,221	26,287	33,779	18,989	14,790	75.3	22	56.3	23
名古屋	73,307	36,420	36,887	48,720	27,735	20,985	76.2	15	56.9	15
弥富	37,025	18,382	18,643	24,219	13,716	10,503	74.6	25	56.3	22
みよし	51,262	26,621	24,641	33,620	19,458	14,162	73.1	34	57.5	9
あま	74,604	36,631	37,973	47,780	26,949	20,831	73.6	30	54.9	33
長久手	46,074	22,137	23,937	30,958	17,221	13,737	77.8	8	57.4	10
愛知郡	36,350	18,026	18,324	23,323	13,191	10,132	73.2	—	55.3	—
東郷町	36,350	18,026	18,324	23,323	13,191	10,132	73.2	32	55.3	30
西春日井郡	12,200	6,107	6,093	8,446	4,819	3,627	78.9	—	59.5	—
豊山町	12,200	6,107	6,093	8,446	4,819	3,627	78.9	3	59.5	2
丹羽郡	48,591	23,994	24,597	30,682	17,452	13,230	72.7	—	53.8	—
大口町	19,566	9,725	9,841	12,462	7,134	5,328	73.4	31	54.1	38
扶桑町	29,025	14,269	14,756	18,220	10,318	7,902	72.3	41	53.6	45
海部郡	62,496	30,925	31,571	42,271	23,807	18,464	77.0	—	58.5	—
大治町	26,535	13,372	13,163	18,211	10,454	7,757	78.2	6	58.9	4
蟹江町	32,038	15,641	16,397	21,431	11,865	9,566	75.9	17	58.3	6
飛島村	3,923	1,912	2,011	2,629	1,488	1,141	77.8	7	56.7	17
知多郡	137,436	68,091	69,345	86,489	49,296	37,193	72.4	—	53.6	—
阿久比町	23,350	11,344	12,006	14,500	8,229	6,271	72.5	38	52.2	50
東浦町	42,402	21,118	21,284	26,753	15,442	11,311	73.1	33	53.1	47
南知多町	15,065	7,290	7,775	9,381	5,178	4,203	71.0	47	54.1	39
美浜町	19,791	9,709	10,082	12,139	6,673	5,466	68.7	51	54.2	37
武豊町	36,828	18,630	18,198	23,716	13,774	9,942	73.9	29	54.6	34
額田郡	35,222	17,765	17,457	23,739	13,649	10,090	76.8	—	57.8	—
幸田町	35,222	17,765	17,457	23,739	13,649	10,090	76.8	13	57.8	7
北設楽郡	7,694	3,672	4,022	4,101	2,270	1,831	61.8	—	45.5	—
設楽町	4,091	1,978	2,113	2,213	1,234	979	62.4	53	46.3	52
東栄町	2,666	1,251	1,415	1,387	759	628	60.7	54	44.4	54
豊根村	937	443	494	501	277	224	62.5	52	45.3	53

(注) 不詳補完値による。

市町村別主要指標

市町村名	15歳以上 就業者数 (人)	就業者の主な従業上の地位別割合 (%)						産業 (3部門) 別就業者の割合 (%)					
		雇用者	順位	自営業主	順位	家族 従業者	順位	第1次 産業	順位	第2次 産業	順位	第3次 産業	順位
県 計	4,012,428	90.6	—	7.1	—	2.3	—	1.9	—	32.4	—	65.7	—
名古屋	1,227,913	91.2	24	7.1	27	1.7	43	0.3	54	23.0	51	76.8	1
豊橋	202,639	87.8	43	8.5	13	3.7	13	5.2	10	35.4	23	59.4	35
岡崎	208,349	91.5	22	6.5	35	2.0	32	1.3	31	39.3	14	59.4	34
一宮	197,466	90.0	34	7.7	19	2.3	22	1.0	43	29.4	43	69.7	6
瀬戸	65,879	90.6	30	7.4	23	2.0	30	0.7	49	34.3	27	64.9	22
半田	63,016	91.7	19	6.3	39	2.0	33	1.5	28	38.2	19	60.4	31
春日井	160,082	91.9	16	6.5	34	1.6	47	0.7	52	29.7	40	69.6	7
豊川	100,710	88.9	41	7.9	17	3.2	14	5.0	11	38.4	17	56.7	43
津島	32,177	89.4	37	8.0	16	2.6	17	1.8	24	30.0	37	68.2	12
碧南	40,674	88.6	42	7.6	20	3.8	12	3.7	16	48.7	2	47.6	53
刈谷	84,489	93.1	2	5.3	53	1.5	48	1.1	38	45.8	5	53.1	48
豊田	231,303	92.8	4	5.4	52	1.7	41	1.7	25	46.0	4	52.3	49
安城	103,490	91.8	17	6.1	44	2.1	24	2.2	20	42.9	8	54.9	45
西尾	92,755	87.5	44	8.5	14	4.0	10	4.7	12	45.6	6	49.7	51
蒲郡	42,701	86.8	45	9.2	9	4.0	11	4.1	13	38.8	16	57.1	42
犬山	37,121	91.1	25	6.8	29	2.0	26	1.2	32	34.8	26	63.9	23
常滑	31,448	90.3	33	7.1	26	2.6	18	2.7	19	31.7	32	65.5	19
江南	48,632	91.1	26	6.9	28	2.0	28	0.8	46	32.5	30	66.7	15
小牧	81,448	92.7	5	5.8	46	1.5	50	1.1	39	36.6	22	62.3	27
稲沢	71,809	89.2	39	7.7	18	3.0	15	3.9	15	30.2	36	65.9	18
新城	24,098	84.2	49	10.9	6	4.9	7	8.3	6	37.5	20	54.2	46
東海	61,939	92.4	11	5.6	49	2.0	29	2.1	21	38.9	15	59.0	37
大府	50,258	92.7	6	5.7	48	1.7	45	1.5	29	39.7	12	58.9	38
知多	43,799	92.1	15	6.1	43	1.8	36	1.8	23	34.9	25	63.3	26
立川	40,204	94.0	1	4.9	54	1.1	54	0.7	51	45.4	7	53.8	47
尾張旭	42,863	91.0	27	7.2	25	1.7	40	0.6	53	25.7	50	73.7	3
高岩	26,088	92.6	7	5.6	50	1.8	38	0.9	45	51.4	1	47.8	52
豊明	25,821	92.1	13	6.2	41	1.6	46	1.0	42	29.9	38	69.1	9
日進	36,672	92.1	14	6.4	38	1.5	49	1.0	40	38.2	18	60.7	30
田原	44,440	92.5	9	6.2	40	1.3	53	0.7	50	28.6	45	70.7	5
愛西市	35,307	69.2	54	14.2	4	16.6	1	29.9	1	26.1	48	44.0	54
清須	32,033	85.8	47	9.4	8	4.8	8	7.3	7	29.1	44	63.7	25
北名古屋	32,676	90.5	31	7.3	24	2.2	23	1.1	37	29.6	41	69.3	8
弥富	47,191	90.4	32	7.5	22	2.0	27	1.0	41	30.4	34	68.6	11
みよし	23,345	89.4	36	7.5	21	3.0	16	3.9	14	29.4	42	66.6	17
あま	32,815	92.6	8	5.7	47	1.7	44	1.6	26	40.1	11	58.3	39
長久手	46,133	89.2	40	8.4	15	2.4	20	1.3	30	33.4	29	65.3	20
愛知	30,177	92.4	10	6.2	42	1.4	52	0.8	48	22.6	52	76.6	2
東郷	22,707	91.6	—	6.7	—	1.7	—	1.2	—	36.6	—	62.2	—
春日井	22,707	91.6	21	6.7	31	1.7	42	1.2	34	36.6	21	62.2	28
西春日井	8,184	89.5	—	8.7	—	1.8	—	0.8	—	30.6	—	68.6	—
豊山	8,184	89.5	35	8.7	12	1.8	35	0.8	47	30.6	33	68.6	10
丹羽	29,733	92.3	—	6.1	—	1.6	—	1.2	—	36.1	—	62.8	—
大口	12,079	93.1	3	5.5	51	1.5	51	1.2	33	39.6	13	59.2	36
扶桑	17,654	91.8	18	6.5	36	1.8	39	1.1	35	33.6	28	65.2	21
海部	40,878	89.9	—	7.9	—	2.3	—	1.6	—	29.8	—	68.6	—
大治	17,558	89.2	38	8.7	11	2.1	25	1.1	36	31.9	31	67.0	13
蟹江	20,757	91.4	23	6.7	32	1.9	34	0.9	44	28.0	46	71.1	4
飛島	2,563	81.5	50	12.2	5	6.3	4	9.8	5	30.3	35	59.9	32
知多	83,876	88.5	—	8.0	—	3.4	—	4.5	—	36.8	—	58.7	—
阿久比	14,062	90.9	28	6.7	33	2.4	21	2.9	18	35.4	24	61.7	29
東浦	25,904	91.6	20	6.4	37	2.0	31	1.9	22	40.8	10	57.3	40
南知多	9,152	70.2	53	18.3	1	11.5	2	18.7	3	26.0	49	55.4	44
美浜	11,758	85.9	46	9.2	10	4.9	6	6.4	9	29.7	39	63.8	24
武豊	23,000	92.2	12	6.0	45	1.8	37	1.6	27	41.2	9	57.1	41
額田	23,075	90.7	—	6.8	—	2.5	—	3.2	—	46.7	—	50.1	—
幸田	23,075	90.7	29	6.8	30	2.5	19	3.2	17	46.7	3	50.1	50
北設楽	4,015	78.2	—	15.0	—	6.8	—	14.1	—	22.9	—	63.0	—
設楽	2,166	76.4	52	15.3	3	8.3	3	19.0	2	21.3	53	59.7	33
東栄	1,357	78.4	51	16.4	2	5.2	5	6.8	8	26.4	47	66.8	14
豊根	492	85.2	48	10.4	7	4.5	9	13.0	4	20.3	54	66.7	16

(注1) 不詳補完値による。

(注2) 「雇用者」には、「役員」を含む。

(注3) 「自営業主」に含まれるのは、「雇人のある業主」、「雇人のない業主」及び「家庭内職者」である。

市町村別主要指標

市町村名	主な産業（大分類）別就業者の割合（％）															
	A 農業、 林業	順位	D 建設業	順位	E 製造業	順位	H 運輸業、 郵便業	順位	I 卸売業、 小売業	順位	M 宿泊業、 飲食 サービス業	順位	P 医療、 福祉	順位	R サービス業 (他に分類され ないもの)	順位
県計	1.8	—	6.8	—	25.6	—	5.9	—	15.6	—	5.4	—	11.4	—	6.2	—
名古屋	0.3	54	7.2	23	15.8	51	5.8	23	18.4	3	6.2	6	12.4	13	7.2	5
豊橋	5.2	10	7.2	21	28.2	25	4.9	36	14.9	22	5.3	14	11.2	28	5.2	46
岡崎	1.3	31	6.2	34	33.1	14	4.8	37	14.1	27	5.1	28	10.2	38	5.7	32
一宮	1.0	43	7.4	16	21.9	39	7.9	11	16.8	10	5.1	29	12.9	8	6.4	15
瀬戸	0.7	49	7.3	17	26.9	28	5.2	29	15.7	16	4.5	40	13.2	6	6.1	20
半田	1.5	28	7.0	25	31.2	18	5.5	26	14.3	26	5.1	23	12.0	18	5.7	33
春日井	0.7	52	8.2	11	21.5	41	6.6	22	16.3	13	5.3	16	12.2	15	6.2	18
豊川	4.9	11	6.7	28	31.7	17	4.6	40	13.1	37	4.5	39	11.7	23	4.8	51
津島	1.8	24	9.1	8	20.9	44	7.6	15	17.7	5	5.8	10	12.2	17	6.4	14
碧南	3.4	16	5.9	38	42.8	2	4.4	42	12.0	45	4.2	52	8.4	51	5.3	42
刈谷	1.1	38	4.3	54	41.5	3	4.1	45	11.8	47	5.2	20	9.0	48	5.5	39
豊田	1.7	25	4.9	50	41.2	4	4.6	41	11.1	51	4.9	33	9.2	47	6.0	23
安城	2.2	19	4.7	53	38.2	8	4.8	38	12.4	43	4.7	37	9.8	43	5.3	43
西尾	3.8	14	6.7	29	38.9	7	3.8	48	13.0	40	4.3	50	9.7	44	4.5	53
蒲郡	3.9	13	6.4	33	32.4	15	4.0	47	14.4	25	6.6	4	10.2	37	5.0	48
犬山	1.2	32	5.5	44	29.3	22	7.5	16	14.1	28	5.1	24	11.2	27	6.3	17
常滑	2.1	21	5.7	41	26.0	30	11.0	2	14.1	29	5.2	19	10.4	33	7.4	2
江小	0.8	45	6.2	36	26.3	29	8.2	10	15.2	19	5.2	22	12.6	9	5.7	34
稲沢	1.0	39	5.9	37	30.7	19	9.9	4	14.0	31	4.4	48	9.6	45	6.1	21
新城市	3.9	12	6.7	30	23.5	32	7.6	14	15.9	14	4.8	34	11.0	30	6.2	19
東海	8.2	5	7.6	14	29.8	20	3.4	52	11.2	49	4.4	47	11.9	19	5.3	45
大府	2.1	20	9.2	7	29.7	21	7.4	18	13.2	36	5.1	27	10.2	36	5.9	29
知立	1.5	29	5.7	43	34.0	13	4.9	34	13.0	39	4.5	44	11.4	26	5.4	41
尾張旭	1.8	23	7.8	12	27.1	27	7.4	19	14.0	30	5.0	30	11.8	20	6.5	13
高浜	0.7	51	4.7	52	40.7	6	5.2	30	12.1	44	4.9	31	8.5	50	5.5	40
岩倉	0.6	53	8.2	10	17.5	49	4.6	39	17.6	6	5.5	12	14.0	3	6.4	16
豊明	0.8	46	5.0	47	46.4	1	5.3	28	11.2	50	4.3	51	8.3	52	5.0	49
日進	1.0	42	5.7	42	24.2	31	10.1	3	15.9	15	4.7	36	10.0	41	7.3	4
田原	1.0	40	6.4	32	31.8	16	5.4	27	13.7	33	4.5	42	13.0	7	5.7	31
愛西市	0.7	50	6.4	31	22.1	38	3.7	49	16.6	11	5.2	17	12.5	11	5.9	26
清須	28.7	1	4.9	49	21.2	43	4.4	43	10.5	52	4.6	38	8.1	53	4.5	52
北名古屋市	7.3	6	7.6	13	21.4	42	7.7	13	15.4	18	4.5	45	11.6	25	6.0	22
みよし	1.1	37	7.3	18	22.4	36	6.9	21	18.2	4	5.1	25	10.3	34	7.1	6
あま	1.0	41	8.5	9	21.9	40	8.4	9	17.3	7	5.1	26	10.1	40	7.3	3
長久手	3.7	15	7.2	22	22.2	37	9.5	6	15.5	17	4.4	46	12.4	14	5.6	35
愛知郡	1.6	26	5.0	48	35.1	9	5.5	25	12.5	41	4.8	35	10.2	39	5.9	25
東郷町	1.3	30	10.1	6	23.3	33	7.2	20	16.4	12	5.5	13	10.8	32	6.9	9
春日井郡	0.8	48	6.2	35	16.4	50	3.6	50	19.6	1	6.1	7	12.6	10	5.9	27
豊山町	1.2	—	7.5	—	29.1	—	5.1	—	15.1	—	4.9	—	11.7	—	5.9	—
丹羽郡	1.2	34	7.5	15	29.1	23	5.1	33	15.1	21	4.9	32	11.7	21	5.9	24
大口町	0.8	—	10.3	—	20.2	—	11.8	—	18.6	—	5.7	—	9.0	—	7.5	—
扶桑町	0.8	47	10.3	5	20.2	47	11.8	1	18.6	2	5.7	11	9.0	49	7.5	1
海部郡	1.2	—	5.1	—	31.0	—	8.2	—	14.3	—	4.9	—	10.7	—	5.3	—
大治町	1.2	33	4.8	51	34.8	11	9.1	7	13.0	38	4.5	41	10.3	35	4.9	50
蟹江町	1.1	35	5.3	45	28.4	24	7.5	17	15.2	20	5.2	18	11.0	31	5.6	36
飛島村	1.5	—	9.9	—	19.9	—	8.4	—	17.0	—	6.0	—	11.2	—	6.8	—
知多郡	1.1	36	13.3	3	18.5	48	7.8	12	17.2	8	6.0	9	11.6	24	7.0	8
阿久比町	0.9	44	7.3	20	20.7	45	8.8	8	17.2	9	6.2	5	11.1	29	6.5	11
東浦町	9.1	4	7.1	24	23.2	34	9.6	5	13.9	32	3.8	54	9.5	46	7.0	7
南知多町	2.9	—	6.5	—	30.4	—	5.1	—	13.7	—	5.9	—	11.8	—	5.6	—
美浜町	2.9	18	7.3	19	28.1	26	5.2	31	14.7	24	4.4	49	12.4	12	5.9	28
武豊町	1.9	22	5.8	39	35.0	10	4.9	35	13.6	34	4.5	43	11.7	22	5.8	30
額田郡	6.3	8	5.2	46	20.7	46	4.2	44	13.4	35	12.0	1	8.1	54	5.1	47
幸田町	5.3	9	7.0	26	22.7	35	5.1	32	14.9	23	7.3	2	13.6	4	5.5	38
北設楽郡	1.6	27	6.9	27	34.3	12	5.6	24	12.5	42	5.3	15	12.2	16	5.6	37
設楽町	3.2	—	5.7	—	41.0	—	3.5	—	11.9	—	4.0	—	9.9	—	4.5	—
東栄町	3.2	17	5.7	40	41.0	5	3.5	51	11.9	46	4.0	53	9.9	42	4.5	54
豊根村	13.7	—	12.6	—	9.8	—	3.4	—	10.0	—	5.7	—	14.5	—	6.5	—
東栄村	18.5	2	10.9	4	10.0	53	3.4	53	9.7	53	5.2	21	13.3	5	6.5	12
根付村	6.7	7	15.0	1	10.7	52	3.3	54	11.7	48	6.0	8	16.5	1	6.9	10
	12.0	3	13.8	2	6.3	54	4.1	46	6.9	54	7.3	3	14.8	2	5.3	44

(注) 不詳補完値による。

主要統計表

第1表 市区町村別、労働力状態別15歳以上人口

(単位：人、%)

地域・ブロック 市区町村名	総 数					男						女				労働力率		
	15歳以上 人口	労働力人口			非労働力 人口	15歳以上 人口	労働力人口			非労働力 人口	15歳以上 人口	労働力人口			非労働力 人口	総数	男	女
		総 数	うち 就業者	うち 完全失業者			総 数	うち 就業者	うち 完全失業者			総 数	うち 就業者	うち 完全失業者				
県 計	6,367,316	4,151,215	4,012,428	138,787	2,216,101	3,154,175	2,358,114	2,273,494	84,620	796,061	3,213,141	1,793,101	1,738,934	54,167	1,420,040	65.2	74.8	55.8
市 部 計	6,027,327	3,932,164	3,799,960	132,204	2,095,163	2,985,595	2,233,630	2,153,083	80,547	751,965	3,041,732	1,698,534	1,646,877	51,657	1,343,198	65.2	74.8	55.8
郡 部 計	339,989	219,051	212,468	6,583	120,938	168,580	124,484	120,411	4,073	44,096	171,409	94,567	92,057	2,510	76,842	64.4	73.8	55.2
尾 張 地 域	4,364,376	2,817,575	2,719,716	97,859	1,546,801	2,137,465	1,584,651	1,525,222	59,429	552,814	2,226,911	1,232,924	1,194,494	38,430	993,987	64.6	74.1	55.4
西 三 河 地 域	1,361,720	910,606	883,242	27,364	451,114	698,966	536,018	519,298	16,720	162,948	662,754	374,588	363,944	10,644	288,166	66.9	76.7	56.5
東 三 河 地 域	641,220	423,034	409,470	13,564	218,186	317,744	237,445	228,974	8,471	80,299	323,476	185,589	180,496	5,093	137,887	66.0	74.7	57.4
名古屋ブロック	1,954,502	1,275,932	1,227,913	48,019	678,570	952,076	713,535	684,888	28,647	238,541	1,002,426	562,397	543,025	19,372	440,029	65.3	74.9	56.1
尾 張 北 東 部 ブ ロ ッ ク	1,018,729	646,391	625,575	20,816	372,338	500,317	365,668	352,738	12,930	134,649	518,412	280,723	272,837	7,886	237,689	63.5	73.1	54.2
尾 張 中 西 部 海 部 ブ ロ ッ ク	858,905	550,457	531,892	18,565	308,448	418,070	306,770	295,459	11,311	111,300	440,835	243,687	236,433	7,254	197,148	64.1	73.4	55.3
知 多 ブ ロ ッ ク	532,240	344,795	334,336	10,459	187,445	267,002	198,678	192,137	6,541	68,324	265,238	146,117	142,199	3,918	119,121	64.8	74.4	55.1
西三河ブロック	1,361,720	910,606	883,242	27,364	451,114	698,966	536,018	519,298	16,720	162,948	662,754	374,588	363,944	10,644	288,166	66.9	76.7	56.5
東三河ブロック	641,220	423,034	409,470	13,564	218,186	317,744	237,445	228,974	8,471	80,299	323,476	185,589	180,496	5,093	137,887	66.0	74.7	57.4
名 古 屋 市	1,954,502	1,275,932	1,227,913	48,019	678,570	952,076	713,535	684,888	28,647	238,541	1,002,426	562,397	543,025	19,372	440,029	65.3	74.9	56.1
千 種 区	140,708	90,930	87,938	2,992	49,778	67,502	50,906	49,209	1,697	16,596	73,206	40,024	38,729	1,295	33,182	64.6	75.4	54.7
東 区	71,862	49,509	47,416	2,093	22,353	34,266	27,015	25,921	1,094	7,251	37,596	22,494	21,495	999	15,102	68.9	78.8	59.8
北 区	145,618	94,679	90,776	3,903	50,939	70,397	52,345	50,066	2,279	18,052	75,221	42,334	40,710	1,624	32,887	65.0	74.4	56.3
西 区	129,432	88,136	84,968	3,168	41,296	64,081	49,686	47,761	1,925	14,395	65,351	38,450	37,207	1,243	26,901	68.1	77.5	58.8
中 村 区	119,205	79,371	76,066	3,305	39,834	59,728	44,817	42,744	2,073	14,911	59,477	34,554	33,322	1,232	24,923	66.6	75.0	58.1
中 区	64,038	47,185	45,217	1,968	16,853	31,248	25,948	24,988	960	5,300	32,790	21,237	20,229	1,008	11,553	73.7	83.0	64.8
昭 和 区	91,683	59,404	57,511	1,893	32,279	44,748	33,102	31,906	1,196	11,646	46,935	26,302	25,605	697	20,633	64.8	74.0	56.0
瑞 穂 区	84,229	53,174	51,463	1,711	31,055	39,451	29,014	27,990	1,024	10,437	44,778	24,160	23,473	687	20,618	63.1	73.5	54.0
熱 田 区	57,808	38,343	36,829	1,514	19,465	28,596	21,570	20,612	958	7,026	29,212	16,773	16,217	556	12,439	66.3	75.4	57.4
中 川 区	189,612	126,747	121,759	4,988	62,865	93,513	71,016	68,095	2,921	22,497	96,099	55,731	53,664	2,067	40,368	66.8	75.9	58.0
港 区	120,625	75,815	71,752	4,063	44,810	58,898	42,404	39,933	2,471	16,494	61,727	33,411	31,819	1,592	28,316	62.9	72.0	54.1
南 区	119,112	75,536	72,336	3,200	43,576	60,501	43,716	41,641	2,075	16,785	58,611	31,820	30,695	1,125	26,791	63.4	72.3	54.3
守 山 区	142,402	89,442	86,522	2,920	52,960	68,495	49,511	47,786	1,725	18,984	73,907	39,931	38,736	1,195	33,976	62.8	72.3	54.0
緑 区	207,744	133,660	129,516	4,144	74,084	101,106	75,572	72,991	2,581	25,534	106,638	58,088	56,525	1,563	48,550	64.3	74.7	54.5
名 東 区	132,601	85,153	82,251	2,902	47,448	62,063	46,663	45,012	1,651	15,400	70,538	38,490	37,239	1,251	32,048	64.2	75.2	54.6
天 白 区	137,823	88,848	85,593	3,255	48,975	67,483	50,250	48,233	2,017	17,233	70,340	38,598	37,360	1,238	31,742	64.5	74.5	54.9

(注) 不詳補完値による。

第1表 市区町村別、労働力状態別15歳以上人口

(単位：人、%)

地域・ブロック 市区町村名	総 数						男					女					労働力率		
	15歳以上 人 口	労働力人口			非労働力 人口	15歳以上 人 口	労働力人口			非労働力 人口	15歳以上 人 口	労働力人口			非労働力 人口	総数	男	女	
		総 数	うち 就業者	うち 完全失業者			総 数	うち 就業者	うち 完全失業者			総 数	うち 就業者	うち 完全失業者					
豊 橋 市	317,224	209,874	202,639	7,235	107,350	157,644	118,624	114,159	4,465	39,020	159,580	91,250	88,480	2,770	68,330	66.2	75.2	57.2	
岡 崎 市	324,524	215,018	208,349	6,669	109,506	163,200	124,407	120,430	3,977	38,793	161,324	90,611	87,919	2,692	70,713	66.3	76.2	56.2	
一 宮 市	323,750	204,438	197,466	6,972	119,312	155,405	112,547	108,338	4,209	42,858	168,345	91,891	89,128	2,763	76,454	63.1	72.4	54.6	
瀬 戸 市	110,881	68,153	65,879	2,274	42,728	54,026	38,269	36,785	1,484	15,757	56,855	29,884	29,094	790	26,971	61.5	70.8	52.6	
半 田 市	101,083	65,339	63,016	2,323	35,744	50,492	37,383	35,947	1,436	13,109	50,591	27,956	27,069	887	22,635	64.6	74.0	55.3	
春 日 井 市	262,507	165,603	160,082	5,521	96,904	128,910	93,795	90,309	3,486	35,115	133,597	71,808	69,773	2,035	61,789	63.1	72.8	53.7	
豊 川 市	157,679	103,875	100,710	3,165	53,804	77,997	58,156	56,205	1,951	19,841	79,682	45,719	44,505	1,214	33,963	65.9	74.6	57.4	
津 島 市	53,819	33,510	32,177	1,333	20,309	25,934	18,554	17,699	855	7,380	27,885	14,956	14,478	478	12,929	62.3	71.5	53.6	
碧 南 市	61,769	42,092	40,674	1,418	19,677	31,623	24,457	23,631	826	7,166	30,146	17,635	17,043	592	12,511	68.1	77.3	58.5	
刈 谷 市	127,449	86,876	84,489	2,387	40,573	66,418	52,196	50,711	1,485	14,222	61,031	34,680	33,778	902	26,351	68.2	78.6	56.8	
豊 田 市	359,056	237,980	231,303	6,677	121,076	187,460	142,726	138,513	4,213	44,734	171,596	95,254	92,790	2,464	76,342	66.3	76.1	55.5	
安 城 市	158,507	106,576	103,490	3,086	51,931	81,013	62,777	60,935	1,842	18,236	77,494	43,799	42,555	1,244	33,695	67.2	77.5	56.5	
西 尾 市	144,221	95,810	92,755	3,055	48,411	72,766	55,135	53,244	1,891	17,631	71,455	40,675	39,511	1,164	30,780	66.4	75.8	56.9	
蒲 郡 市	69,121	44,322	42,701	1,621	24,799	33,851	24,550	23,519	1,031	9,301	35,270	19,772	19,182	590	15,498	64.1	72.5	56.1	
犬 山 市	63,588	38,401	37,121	1,280	25,187	31,316	21,884	21,097	787	9,432	32,272	16,517	16,024	493	15,755	60.4	69.9	51.2	
常 滑 市	49,197	32,337	31,448	889	16,860	23,774	17,716	17,153	563	6,058	25,423	14,621	14,295	326	10,802	65.7	74.5	57.5	
江 南 市	81,159	50,314	48,632	1,682	30,845	39,042	27,732	26,647	1,085	11,310	42,117	22,582	21,985	597	19,535	62.0	71.0	53.6	
小 牧 市	128,547	84,513	81,448	3,065	44,034	64,870	48,940	47,031	1,909	15,930	63,677	35,573	34,417	1,156	28,104	65.7	75.4	55.9	
稲 沢 市	116,460	74,111	71,809	2,302	42,349	57,065	41,461	40,050	1,411	15,604	59,395	32,650	31,759	891	26,745	63.6	72.7	55.0	
新 城 市	39,351	24,748	24,098	650	14,603	19,368	13,858	13,424	434	5,510	19,983	10,890	10,674	216	9,093	62.9	71.6	54.5	
東 海 市	94,814	63,778	61,939	1,839	31,036	49,332	38,126	36,993	1,133	11,206	45,482	25,652	24,946	706	19,830	67.3	77.3	56.4	
大 府 市	77,070	51,573	50,258	1,315	25,497	39,119	30,157	29,353	804	8,962	37,951	21,416	20,905	511	16,535	66.9	77.1	56.4	
知 多 市	72,640	45,279	43,799	1,480	27,361	36,194	26,000	25,064	936	10,194	36,446	19,279	18,735	544	17,167	62.3	71.8	52.9	
知 立 市	61,076	41,927	40,204	1,723	19,149	32,153	25,341	24,291	1,050	6,812	28,923	16,586	15,913	673	12,337	68.6	78.8	57.3	
尾 張 旭 市	70,758	44,259	42,863	1,396	26,499	34,081	24,620	23,778	842	9,461	36,677	19,639	19,085	554	17,038	62.5	72.2	53.5	
高 浜 市	38,634	26,968	26,088	880	11,666	19,947	15,872	15,319	553	4,075	18,687	11,096	10,769	327	7,591	69.8	79.6	59.4	
岩 倉 市	40,697	26,818	25,821	997	13,879	20,146	15,192	14,595	597	4,954	20,551	11,626	11,226	400	8,925	65.9	75.4	56.6	
豊 明 市	59,697	37,843	36,672	1,171	21,854	29,966	21,808	21,055	753	8,158	29,731	16,035	15,617	418	13,696	63.4	72.8	53.9	
日 進 市	69,880	45,524	44,440	1,084	24,356	33,803	25,564	24,952	612	8,239	36,077	19,960	19,488	472	16,117	65.1	75.6	55.3	
田 原 市	50,151	36,114	35,307	807	14,037	25,212	19,987	19,457	530	5,225	24,939	16,127	15,850	277	8,812	72.0	79.3	64.7	
愛 西 市	53,736	33,183	32,033	1,150	20,553	25,980	18,193	17,462	731	7,787	27,756	14,990	14,571	419	12,766	61.8	70.0	54.0	

(注) 不詳補完値による。

第1表 市区町村別、労働力状態別15歳以上人口

(単位：人、%)

地域・ブロック 市区町村名	総 数					男						女				労働力率		
	15歳以上 人 口	労働力人口			非労働力 人口	15歳以上 人 口	労働力人口			非労働力 人口	15歳以上 人 口	労働力人口			非労働力 人口	総数	男	女
		総 数	うち 就業者	うち 完全失業者			総 数	うち 就業者	うち 完全失業者			総 数	うち 就業者	うち 完全失業者				
清 須 市	51,508	33,779	32,676	1,103	17,729	25,221	18,989	18,339	650	6,232	26,287	14,790	14,337	453	11,497	65.6	75.3	56.3
北 名 古 屋 市	73,307	48,720	47,191	1,529	24,587	36,420	27,735	26,829	906	8,685	36,887	20,985	20,362	623	15,902	66.5	76.2	56.9
弥 富 市	37,025	24,219	23,345	874	12,806	18,382	13,716	13,171	545	4,666	18,643	10,503	10,174	329	8,140	65.4	74.6	56.3
み よ し 市	51,262	33,620	32,815	805	17,642	26,621	19,458	18,965	493	7,163	24,641	14,162	13,850	312	10,479	65.6	73.1	57.5
あ ま 市	74,604	47,780	46,133	1,647	26,824	36,631	26,949	25,946	1,003	9,682	37,973	20,831	20,187	644	17,142	64.0	73.6	54.9
長 久 手 市	46,074	30,958	30,177	781	15,116	22,137	17,221	16,799	422	4,916	23,937	13,737	13,378	359	10,200	67.2	77.8	57.4
愛 知 郡	36,350	23,323	22,707	616	13,027	18,026	13,191	12,818	373	4,835	18,324	10,132	9,889	243	8,192	64.2	73.2	55.3
東 郷 町	36,350	23,323	22,707	616	13,027	18,026	13,191	12,818	373	4,835	18,324	10,132	9,889	243	8,192	64.2	73.2	55.3
西 春 日 井 郡	12,200	8,446	8,184	262	3,754	6,107	4,819	4,645	174	1,288	6,093	3,627	3,539	88	2,466	69.2	78.9	59.5
豊 山 町	12,200	8,446	8,184	262	3,754	6,107	4,819	4,645	174	1,288	6,093	3,627	3,539	88	2,466	69.2	78.9	59.5
丹 羽 郡	48,591	30,682	29,733	949	17,909	23,994	17,452	16,872	580	6,542	24,597	13,230	12,861	369	11,367	63.1	72.7	53.8
大 口 町	19,566	12,462	12,079	383	7,104	9,725	7,134	6,893	241	2,591	9,841	5,328	5,186	142	4,513	63.7	73.4	54.1
扶 桑 町	29,025	18,220	17,654	566	10,805	14,269	10,318	9,979	339	3,951	14,756	7,902	7,675	227	6,854	62.8	72.3	53.6
海 部 郡	62,496	42,271	40,878	1,393	20,225	30,925	23,807	22,980	827	7,118	31,571	18,464	17,898	566	13,107	67.6	77.0	58.5
大 治 町	26,535	18,211	17,558	653	8,324	13,372	10,454	10,056	398	2,918	13,163	7,757	7,502	255	5,406	68.6	78.2	58.9
蟹 江 町	32,038	21,431	20,757	674	10,607	15,641	11,865	11,477	388	3,776	16,397	9,566	9,280	286	6,831	66.9	75.9	58.3
飛 島 村	3,923	2,629	2,563	66	1,294	1,912	1,488	1,447	41	424	2,011	1,141	1,116	25	870	67.0	77.8	56.7
知 多 郡	137,436	86,489	83,876	2,613	50,947	68,091	49,296	47,627	1,669	18,795	69,345	37,193	36,249	944	32,152	62.9	72.4	53.6
阿 久 比 町	23,350	14,500	14,062	438	8,850	11,344	8,229	7,948	281	3,115	12,006	6,271	6,114	157	5,735	62.1	72.5	52.2
東 浦 町	42,402	26,753	25,904	849	15,649	21,118	15,442	14,893	549	5,676	21,284	11,311	11,011	300	9,973	63.1	73.1	53.1
南 知 多 町	15,065	9,381	9,152	229	5,684	7,290	5,178	5,028	150	2,112	7,775	4,203	4,124	79	3,572	62.3	71.0	54.1
美 浜 町	19,791	12,139	11,758	381	7,652	9,709	6,673	6,423	250	3,036	10,082	5,466	5,335	131	4,616	61.3	68.7	54.2
武 豊 町	36,828	23,716	23,000	716	13,112	18,630	13,774	13,335	439	4,856	18,198	9,942	9,665	277	8,256	64.4	73.9	54.6
額 田 郡	35,222	23,739	23,075	664	11,483	17,765	13,649	13,259	390	4,116	17,457	10,090	9,816	274	7,367	67.4	76.8	57.8
幸 田 町	35,222	23,739	23,075	664	11,483	17,765	13,649	13,259	390	4,116	17,457	10,090	9,816	274	7,367	67.4	76.8	57.8
北 設 楽 郡	7,694	4,101	4,015	86	3,593	3,672	2,270	2,210	60	1,402	4,022	1,831	1,805	26	2,191	53.3	61.8	45.5
設 楽 町	4,091	2,213	2,166	47	1,878	1,978	1,234	1,197	37	744	2,113	979	969	10	1,134	54.1	62.4	46.3
東 栄 町	2,666	1,387	1,357	30	1,279	1,251	759	741	18	492	1,415	628	616	12	787	52.0	60.7	44.4
豊 根 村	937	501	492	9	436	443	277	272	5	166	494	224	220	4	270	53.5	62.5	45.3

(注) 不詳補完値による。

第2表 市区町村別、従業上の地位別15歳以上就業者数

(単位：人)

地域・ブロック 市区町村名	総 数					男					女				
	総 数	雇用者	役 員	自営業主	家族従業者	総 数	雇用者	役 員	自営業主	家族従業者	総 数	雇用者	役 員	自営業主	家族従業者
県 計	4,012,428	3,426,264	210,461	283,951	91,752	2,273,494	1,893,154	157,897	205,250	17,193	1,738,934	1,533,110	52,564	78,701	74,559
市 部 計	3,799,960	3,244,917	201,221	267,774	86,048	2,153,083	1,793,141	150,755	193,177	16,010	1,646,877	1,451,776	50,466	74,597	70,038
郡 部 計	212,468	181,347	9,240	16,177	5,704	120,411	100,013	7,142	12,073	1,183	92,057	81,334	2,098	4,104	4,521
尾 張 地 域	2,719,716	2,320,854	153,993	191,942	52,927	1,525,222	1,260,965	116,356	138,821	9,080	1,194,494	1,059,889	37,637	53,121	43,847
西 三 河 地 域	883,242	772,976	36,558	54,733	18,975	519,298	449,859	26,890	38,918	3,631	363,944	323,117	9,668	15,815	15,344
東 三 河 地 域	409,470	332,434	19,910	37,276	19,850	228,974	182,330	14,651	27,511	4,482	180,496	150,104	5,259	9,765	15,368
名古屋ブロック	1,227,913	1,037,829	81,899	87,262	20,923	684,888	558,643	60,899	62,014	3,332	543,025	479,186	21,000	25,248	17,591
尾 張 北 東 部 ブ ロ ッ ク	625,575	542,894	31,290	40,982	10,409	352,738	297,391	24,145	29,467	1,735	272,837	245,503	7,145	11,515	8,674
尾 張 中 西 部 海 部 ブ ロ ッ ク	531,892	449,361	27,005	41,743	13,783	295,459	240,976	20,812	31,210	2,461	236,433	208,385	6,193	10,533	11,322
知 多 ブ ロ ッ ク	334,336	290,770	13,799	21,955	7,812	192,137	163,955	10,500	16,130	1,552	142,199	126,815	3,299	5,825	6,260
西 三 河 ブ ロ ッ ク	883,242	772,976	36,558	54,733	18,975	519,298	449,859	26,890	38,918	3,631	363,944	323,117	9,668	15,815	15,344
東 三 河 ブ ロ ッ ク	409,470	332,434	19,910	37,276	19,850	228,974	182,330	14,651	27,511	4,482	180,496	150,104	5,259	9,765	15,368
名 古 屋 市	1,227,913	1,037,829	81,899	87,262	20,923	684,888	558,643	60,899	62,014	3,332	543,025	479,186	21,000	25,248	17,591
千 種 区	87,938	72,591	7,196	6,608	1,543	49,209	39,416	5,201	4,394	198	38,729	33,175	1,995	2,214	1,345
東 区	47,416	38,377	4,375	3,811	853	25,921	20,258	3,123	2,438	102	21,495	18,119	1,252	1,373	751
北 区	90,776	76,802	5,436	6,946	1,592	50,066	40,553	4,116	5,107	290	40,710	36,249	1,320	1,839	1,302
西 区	84,968	71,451	5,812	6,162	1,543	47,761	38,724	4,315	4,482	240	37,207	32,727	1,497	1,680	1,303
中 村 区	76,066	64,318	4,840	5,564	1,344	42,744	34,951	3,585	4,001	207	33,322	29,367	1,255	1,563	1,137
中 区	45,217	36,236	4,297	3,749	935	24,988	19,498	3,001	2,342	147	20,229	16,738	1,296	1,407	788
昭 和 区	57,511	47,318	4,827	4,284	1,082	31,906	25,296	3,514	2,933	163	25,605	22,022	1,313	1,351	919
瑞 穂 区	51,463	42,349	4,401	3,724	989	27,990	22,033	3,220	2,613	124	23,473	20,316	1,181	1,111	865
熱 田 区	36,829	31,489	2,493	2,292	555	20,612	17,003	1,885	1,643	81	16,217	14,486	608	649	474
中 川 区	121,759	103,583	7,178	8,812	2,186	68,095	55,740	5,398	6,567	390	53,664	47,843	1,780	2,245	1,796
港 区	71,752	61,986	3,828	4,652	1,286	39,933	33,185	2,976	3,499	273	31,819	28,801	852	1,153	1,013
南 区	72,336	61,752	4,234	5,090	1,260	41,641	34,449	3,187	3,734	271	30,695	27,303	1,047	1,356	989
守 山 区	86,522	74,413	4,835	5,979	1,295	47,786	39,538	3,714	4,349	185	38,736	34,875	1,121	1,630	1,110
緑 区	129,516	112,329	7,366	7,900	1,921	72,991	61,476	5,553	5,642	320	56,525	50,853	1,813	2,258	1,601
名 東 区	82,251	69,770	5,396	5,806	1,279	45,012	36,812	4,023	4,018	159	37,239	32,958	1,373	1,788	1,120
天 白 区	85,593	73,065	5,385	5,883	1,260	48,233	39,711	4,088	4,252	182	37,360	33,354	1,297	1,631	1,078

(注1) 不詳補完値による。

(注2) 「自営業主」に含まれるのは、「雇人のある業主」、「雇人のない業主」及び「家庭内職者」である。

第2表 市区町村別、従業上の地位別15歳以上就業者数

(単位：人)

地域・ブロック 市区町村名	総 数					男					女				
	総 数	雇用者	役 員	自営業主	家族従業者	総 数	雇用者	役 員	自営業主	家族従業者	総 数	雇用者	役 員	自営業主	家族従業者
豊 橋 市	202,639	167,183	10,679	17,180	7,597	114,159	92,130	7,839	12,486	1,704	88,480	75,053	2,840	4,694	5,893
岡 崎 市	208,349	180,869	9,772	13,598	4,110	120,430	102,905	7,127	9,671	727	87,919	77,964	2,645	3,927	3,383
一 宮 市	197,466	167,774	9,958	15,129	4,605	108,338	88,676	7,646	11,207	809	89,128	79,098	2,312	3,922	3,796
瀬 戸 市	65,879	55,967	3,701	4,895	1,316	36,785	30,207	2,770	3,572	236	29,094	25,760	931	1,323	1,080
半 田 市	63,016	54,725	3,062	3,999	1,230	35,947	30,576	2,251	2,896	224	27,069	24,149	811	1,103	1,006
春 日 井 市	160,082	138,957	8,132	10,477	2,516	90,309	75,862	6,378	7,634	435	69,773	63,095	1,754	2,843	2,081
豊 川 市	100,710	85,177	4,390	7,912	3,231	56,205	46,773	3,258	5,556	618	44,505	38,404	1,132	2,356	2,613
津 島 市	32,177	26,960	1,804	2,567	846	17,699	14,227	1,368	1,951	153	14,478	12,733	436	616	693
碧 南 市	40,674	33,795	2,223	3,096	1,560	23,631	19,397	1,548	2,345	341	17,043	14,398	675	751	1,219
刈 谷 市	84,489	75,253	3,425	4,502	1,309	50,711	44,826	2,517	3,140	228	33,778	30,427	908	1,362	1,081
豊 田 市	231,303	206,563	8,185	12,541	4,014	138,513	122,859	6,103	8,792	759	92,790	83,704	2,082	3,749	3,255
安 城 市	103,490	91,027	3,992	6,279	2,192	60,935	53,156	3,005	4,396	378	42,555	37,871	987	1,883	1,814
西 尾 市	92,755	76,623	4,539	7,860	3,733	53,244	43,328	3,235	5,850	831	39,511	33,295	1,304	2,010	2,902
蒲 郡 市	42,701	34,754	2,300	3,935	1,712	23,519	18,673	1,690	2,826	330	19,182	16,081	610	1,109	1,382
犬 山 市	37,121	32,050	1,777	2,534	760	21,097	17,797	1,361	1,792	147	16,024	14,253	416	742	613
常 滑 市	31,448	27,118	1,291	2,237	802	17,153	14,394	974	1,631	154	14,295	12,724	317	606	648
江 南 市	48,632	42,047	2,258	3,338	989	26,647	22,344	1,734	2,399	170	21,985	19,703	524	939	819
小 牧 市	81,448	71,589	3,887	4,738	1,234	47,031	40,429	2,982	3,429	191	34,417	31,160	905	1,309	1,043
稲 沢 市	71,809	60,774	3,296	5,557	2,182	40,050	33,022	2,497	4,138	393	31,759	27,752	799	1,419	1,789
新 城 市	24,098	19,272	1,018	2,629	1,179	13,424	10,536	752	1,936	200	10,674	8,736	266	693	979
東 海 市	61,939	54,776	2,441	3,471	1,251	36,993	32,412	1,873	2,493	215	24,946	22,364	568	978	1,036
大 府 市	50,258	44,592	1,980	2,849	837	29,353	25,670	1,535	2,002	146	20,905	18,922	445	847	691
知 多 市	43,799	38,636	1,704	2,659	800	25,064	21,678	1,331	1,933	122	18,735	16,958	373	726	678
知 立 市	40,204	36,366	1,419	1,960	459	24,291	21,797	1,089	1,332	73	15,913	14,569	330	628	386
尾 張 旭 市	42,863	36,619	2,404	3,094	746	23,778	19,509	1,866	2,292	111	19,085	17,110	538	802	635
高 浜 市	26,088	23,217	952	1,460	459	15,319	13,513	688	1,024	94	10,769	9,704	264	436	365
岩 倉 市	25,821	22,646	1,145	1,607	423	14,595	12,509	881	1,132	73	11,226	10,137	264	475	350
豊 明 市	36,672	32,100	1,680	2,333	559	21,055	18,005	1,301	1,669	80	15,617	14,095	379	664	479
日 進 市	44,440	38,698	2,406	2,769	567	24,952	21,121	1,852	1,898	81	19,488	17,577	554	871	486
田 原 市	35,307	23,150	1,283	5,016	5,858	19,457	12,696	934	4,246	1,581	15,850	10,454	349	770	4,277
愛 西 市	32,033	25,990	1,485	3,009	1,549	17,462	13,635	1,150	2,383	294	14,571	12,355	335	626	1,255

(注1) 不詳補充値による。

(注2) 「自営業主」に含まれるのは、「雇人のある業主」、「雇人のない業主」及び「家庭内職者」である。

第2表 市区町村別、従業上の地位別15歳以上就業者数

(単位：人)

地域・ブロック 市区町村名	総 数					男					女				
	総 数	雇用者	役 員	自営業主	家族従業者	総 数	雇用者	役 員	自営業主	家族従業者	総 数	雇用者	役 員	自営業主	家族従業者
清 須 市	32,676	27,917	1,647	2,383	729	18,339	15,228	1,274	1,723	114	14,337	12,689	373	660	615
北 名 古 屋 市	47,191	40,186	2,496	3,546	963	26,829	22,060	1,966	2,635	168	20,362	18,126	530	911	795
弥 富 市	23,345	19,796	1,086	1,760	703	13,171	10,854	852	1,321	144	10,174	8,942	234	439	559
み よ し 市	32,815	29,097	1,299	1,862	557	18,965	16,599	998	1,268	100	13,850	12,498	301	594	457
あ ま 市	46,133	38,553	2,588	3,862	1,130	25,946	20,874	1,990	2,879	203	20,187	17,679	598	983	927
長 久 手 市	30,177	26,272	1,618	1,869	418	16,799	14,221	1,241	1,286	51	13,378	12,051	377	583	367
愛 知 郡	22,707	19,684	1,109	1,521	393	12,818	10,790	855	1,110	63	9,889	8,894	254	411	330
東 郷 町	22,707	19,684	1,109	1,521	393	12,818	10,790	855	1,110	63	9,889	8,894	254	411	330
西 春 日 井 郡	8,184	6,828	497	708	151	4,645	3,705	391	524	25	3,539	3,123	106	184	126
豊 山 町	8,184	6,828	497	708	151	4,645	3,705	391	524	25	3,539	3,123	106	184	126
丹 羽 郡	29,733	26,265	1,173	1,807	488	16,872	14,597	924	1,254	97	12,861	11,668	249	553	391
大 口 町	12,079	10,752	488	661	178	6,893	6,004	389	459	41	5,186	4,748	99	202	137
扶 桑 町	17,654	15,513	685	1,146	310	9,979	8,593	535	795	56	7,675	6,920	150	351	254
海 部 郡	40,878	34,583	2,148	3,222	925	22,980	18,695	1,678	2,449	158	17,898	15,888	470	773	767
大 治 町	17,558	14,729	937	1,522	370	10,056	8,072	750	1,168	66	7,502	6,657	187	354	304
蟹 江 町	20,757	17,918	1,057	1,388	394	11,477	9,572	811	1,030	64	9,280	8,346	246	358	330
飛 島 村	2,563	1,936	154	312	161	1,447	1,051	117	251	28	1,116	885	37	61	133
知 多 郡	83,876	70,923	3,321	6,740	2,892	47,627	39,225	2,536	5,175	691	36,249	31,698	785	1,565	2,201
阿 久 比 町	14,062	12,240	549	939	334	7,948	6,763	423	691	71	6,114	5,477	126	248	263
東 浦 町	25,904	22,685	1,044	1,659	516	14,893	12,815	803	1,192	83	11,011	9,870	241	467	433
南 知 多 町	9,152	5,973	450	1,679	1,050	5,028	2,891	334	1,472	331	4,124	3,082	116	207	719
美 浜 町	11,758	9,616	483	1,077	582	6,423	5,092	366	837	128	5,335	4,524	117	240	454
武 豊 町	23,000	20,409	795	1,386	410	13,335	11,664	610	983	78	9,665	8,745	185	403	332
額 田 郡	23,075	20,166	752	1,575	582	13,259	11,479	580	1,100	100	9,816	8,687	172	475	482
幸 田 町	23,075	20,166	752	1,575	582	13,259	11,479	580	1,100	100	9,816	8,687	172	475	482
北 設 楽 郡	4,015	2,898	240	604	273	2,210	1,522	178	461	49	1,805	1,376	62	143	224
設 楽 町	2,166	1,525	130	331	180	1,197	799	96	272	30	969	726	34	59	150
東 栄 町	1,357	985	79	222	71	741	512	60	152	17	616	473	19	70	54
豊 根 村	492	388	31	51	22	272	211	22	37	2	220	177	9	14	20

(注1) 不詳補完値による。

(注2) 「自営業主」に含まれるのは、「雇人のある業主」、「雇人のない業主」及び「家庭内職者」である。

第3表 市区町村別、産業（3部門、大分類）別

地域・ブロック 市区町村名	総数	産業別割合			第1次産業				第2次産業			
		第1次産業	第2次産業	第3次産業	総数	農業、 林業	うち 農業	漁業	総数	鉱業、 採石業、 砂利 採取業	建設業	製造業
県 計	4,012,428	1.9	32.4	65.7	75,528	72,191	71,471	3,337	1,301,294	485	272,610	1,028,199
市 部 計	3,799,960	1.8	32.2	65.9	69,163	67,146	66,542	2,017	1,224,979	450	257,266	967,263
郡 部 計	212,468	3.0	35.9	61.1	6,365	5,045	4,929	1,320	76,315	35	15,344	60,936
尾 張 地 域	2,719,716	1.0	28.2	70.8	27,599	25,956	25,839	1,643	765,907	211	197,026	568,670
西 三 河 地 域	883,242	2.0	44.1	53.9	17,520	16,500	16,176	1,020	389,219	150	47,422	341,647
東 三 河 地 域	409,470	7.4	35.7	56.9	30,409	29,735	29,456	674	146,168	124	28,162	117,882
名古屋ブロック	1,227,913	0.3	23.0	76.8	3,206	3,185	3,139	21	282,053	51	87,941	194,061
尾 張 北 東 部 ブ ロ ッ ク	625,575	0.9	32.0	67.2	5,339	5,320	5,275	19	200,019	130	43,074	156,815
尾 張 中 西 部 海 部 ブ ロ ッ ク	531,892	2.0	30.0	68.0	10,695	10,590	10,573	105	159,599	13	42,415	117,171
知 多 ブ ロ ッ ク	334,336	2.5	37.2	60.3	8,359	6,861	6,852	1,498	124,236	17	23,596	100,623
西 三 河 ブ ロ ッ ク	883,242	2.0	44.1	53.9	17,520	16,500	16,176	1,020	389,219	150	47,422	341,647
東 三 河 ブ ロ ッ ク	409,470	7.4	35.7	56.9	30,409	29,735	29,456	674	146,168	124	28,162	117,882
名 古 屋 市	1,227,913	0.3	23.0	76.8	3,206	3,185	3,139	21	282,053	51	87,941	194,061
千 種 区	87,938	0.1	15.3	84.6	111	110	106	1	13,432	4	4,535	8,893
東 区	47,416	0.1	17.6	82.3	37	37	37	—	8,334	1	2,382	5,951
北 区	90,776	0.1	23.1	76.7	126	125	122	1	21,013	2	7,376	13,635
西 区	84,968	0.2	23.7	76.1	142	140	140	2	20,155	5	6,131	14,019
中 村 区	76,066	0.2	20.2	79.6	128	127	125	1	15,383	—	5,766	9,617
中 区	45,217	0.1	16.0	83.9	32	32	32	—	7,243	1	2,080	5,162
昭 和 区	57,511	0.2	16.0	83.8	90	90	84	—	9,211	1	2,733	6,477
瑞 穂 区	51,463	0.2	21.3	78.5	113	112	110	1	10,972	1	2,935	8,036
熱 田 区	36,829	0.2	22.8	77.0	56	56	56	—	8,407	—	2,104	6,303
中 川 区	121,759	0.4	26.1	73.5	494	488	485	6	31,755	3	10,625	21,127
港 区	71,752	0.5	28.3	71.3	326	325	325	1	20,272	5	6,302	13,965
南 区	72,336	0.2	31.1	68.7	124	124	122	—	22,518	3	6,510	16,005
守 山 区	86,522	0.3	25.2	74.5	288	288	276	—	21,814	11	7,692	14,111
緑 区	129,516	0.5	29.3	70.2	620	615	613	5	37,943	2	9,325	28,616
名 東 区	82,251	0.2	17.8	82.0	195	193	186	2	14,609	6	5,354	9,249
天 白 区	85,593	0.4	22.2	77.4	324	323	320	1	18,992	6	6,091	12,895
豊 橋 市	202,639	5.2	35.4	59.4	10,565	10,489	10,470	76	71,803	42	14,640	57,121
岡 崎 市	208,349	1.3	39.3	59.4	2,748	2,740	2,659	8	81,876	31	12,960	68,885
一 宮 市	197,466	1.0	29.4	69.7	1,918	1,906	1,902	12	58,004	6	14,655	43,343
瀬 戸 市	65,879	0.7	34.3	64.9	487	482	466	5	22,610	79	4,834	17,697
半 田 市	63,016	1.5	38.2	60.4	920	915	915	5	24,051	2	4,416	19,633
春 日 井 市	160,082	0.7	29.7	69.6	1,085	1,082	1,074	3	47,531	7	13,073	34,451
豊 川 市	100,710	5.0	38.4	56.7	4,990	4,937	4,910	53	38,644	26	6,734	31,884
津 島 市	32,177	1.8	30.0	68.2	576	570	569	6	9,656	2	2,937	6,717
碧 南 市	40,674	3.7	48.7	47.6	1,515	1,384	1,384	131	19,797	5	2,392	17,400
刈 谷 市	84,489	1.1	45.8	53.1	905	905	903	—	38,716	3	3,644	35,069
豊 田 市	231,303	1.7	46.0	52.3	3,918	3,893	3,668	25	106,468	48	11,229	95,191
安 城 市	103,490	2.2	42.9	54.9	2,271	2,264	2,260	7	44,448	33	4,862	39,553
西 尾 市	92,755	4.7	45.6	49.7	4,376	3,542	3,540	834	42,294	19	6,184	36,091
蒲 郡 市	42,701	4.1	38.8	57.1	1,751	1,649	1,646	102	16,556	5	2,721	13,830
犬 山 市	37,121	1.2	34.8	63.9	456	454	452	2	12,936	4	2,060	10,872

(注) 不詳補完値による。

15歳以上就業者数

(単位：人、%)

総数	第 3 次 産 業													
	電気・ガス・熱供給・水道業	情報通信業	運輸業、郵便業	卸売業、小売業	金融業、保険業	不動産業、物品賃貸業	学術研究、専門・技術サービス業	宿泊業、飲食サービス業	生活関連サービス業、娯楽業	教育、学習支援業	医療、福祉	複合サービス事業	サービス業（他に分類されないもの）	公務（他に分類されるものを除く）
2,635,606	19,123	97,316	235,518	624,800	78,287	78,690	143,486	215,527	128,712	183,128	456,381	24,008	249,755	100,875
2,505,818	18,179	94,059	222,316	594,051	75,297	75,633	137,958	203,948	122,194	174,597	432,422	22,392	237,414	95,358
129,788	944	3,257	13,202	30,749	2,990	3,057	5,528	11,579	6,518	8,531	23,959	1,616	12,341	5,517
1,926,210	14,641	80,317	176,416	458,923	58,279	62,487	105,409	152,015	89,785	132,100	327,585	14,740	180,483	73,030
476,503	2,873	13,416	40,393	109,444	13,383	11,326	28,540	42,446	24,963	34,735	83,748	5,337	48,553	17,346
232,893	1,609	3,583	18,709	56,433	6,625	4,877	9,537	21,066	13,964	16,293	45,048	3,931	20,719	10,499
942,654	7,342	48,786	71,027	225,931	31,851	36,850	57,400	75,892	43,439	66,166	152,290	5,416	87,944	32,320
420,217	2,960	14,622	41,802	98,194	10,967	11,269	22,471	31,395	19,682	30,757	74,916	3,572	38,104	19,506
361,598	2,316	11,519	42,110	89,030	10,664	9,580	16,897	27,337	16,728	21,825	62,405	3,353	34,625	13,209
201,741	2,023	5,390	21,477	45,768	4,797	4,788	8,641	17,391	9,936	13,352	37,974	2,399	19,810	7,995
476,503	2,873	13,416	40,393	109,444	13,383	11,326	28,540	42,446	24,963	34,735	83,748	5,337	48,553	17,346
232,893	1,609	3,583	18,709	56,433	6,625	4,877	9,537	21,066	13,964	16,293	45,048	3,931	20,719	10,499
942,654	7,342	48,786	71,027	225,931	31,851	36,850	57,400	75,892	43,439	66,166	152,290	5,416	87,944	32,320
74,395	650	4,348	2,761	15,908	3,442	3,494	5,659	5,854	3,050	7,446	11,355	274	5,895	4,259
39,045	306	2,896	1,554	8,699	2,092	2,007	3,439	3,423	1,725	2,610	5,281	203	3,309	1,501
69,637	472	3,396	5,016	16,388	2,003	2,670	4,115	5,900	3,282	3,691	10,914	608	7,325	3,857
64,671	461	4,257	4,642	16,792	2,126	2,529	4,274	5,674	2,996	3,637	8,382	449	6,456	1,996
60,555	326	4,306	4,607	14,452	1,935	2,503	3,436	5,552	3,025	3,270	8,610	257	6,692	1,584
37,942	196	3,497	1,415	9,006	1,956	2,023	2,872	4,325	1,960	1,951	4,317	114	3,388	922
48,210	445	2,941	1,792	10,524	2,016	2,196	3,335	3,694	1,818	5,136	8,877	212	3,663	1,561
40,378	472	1,870	2,328	9,291	1,398	1,788	2,655	2,754	1,641	3,478	7,529	272	3,433	1,469
28,366	298	1,457	2,481	6,877	845	990	1,704	2,209	1,220	1,808	4,246	163	2,894	1,174
89,510	637	3,856	10,631	22,933	2,275	2,888	4,169	7,553	4,424	4,142	14,173	485	9,314	2,030
51,154	239	1,113	10,414	12,919	957	1,327	1,585	3,979	2,600	1,744	7,573	339	5,432	933
49,694	512	1,772	5,482	12,195	1,093	1,543	2,560	4,183	2,441	2,612	8,367	348	5,534	1,052
64,420	601	2,558	4,554	15,180	1,820	2,193	3,651	4,832	3,084	4,581	11,604	374	5,847	3,541
90,953	739	3,411	6,883	21,976	2,836	2,839	5,384	6,220	4,261	7,664	17,825	531	7,594	2,790
67,447	562	3,205	2,912	17,254	2,785	3,020	4,574	4,736	2,818	6,422	11,366	387	5,572	1,834
66,277	426	3,903	3,555	15,537	2,272	2,840	3,988	5,004	3,094	5,974	11,871	400	5,596	1,817
120,271	933	2,089	9,869	30,234	3,702	2,841	5,441	10,777	7,010	8,734	22,615	1,469	10,613	3,944
123,725	1,008	3,233	9,983	29,473	4,297	3,306	7,910	10,570	6,415	8,940	21,266	1,000	11,799	4,525
137,544	909	4,281	15,578	33,185	4,539	3,700	6,632	10,010	6,682	8,223	25,509	1,039	12,570	4,687
42,782	230	1,435	3,453	10,322	1,158	913	2,222	2,995	2,209	2,981	8,683	443	4,037	1,701
38,045	327	765	3,438	9,006	961	1,009	1,613	3,243	2,015	2,743	7,546	444	3,568	1,367
111,466	1,077	4,007	10,559	26,172	3,078	3,177	5,921	8,452	5,275	7,930	19,609	848	10,003	5,358
57,076	367	885	4,621	13,242	1,583	1,152	2,103	4,582	3,459	3,814	11,774	900	4,826	3,768
21,945	122	534	2,443	5,684	526	541	821	1,858	1,051	1,355	3,921	260	2,057	772
19,362	200	320	1,795	4,870	468	335	890	1,716	1,084	1,163	3,419	255	2,164	683
44,868	250	2,072	3,500	9,929	1,306	1,184	2,670	4,370	2,019	3,489	7,595	300	4,625	1,559
120,917	553	3,262	10,530	25,689	2,727	2,773	7,694	11,297	6,807	9,150	21,196	1,556	13,812	3,871
56,771	290	1,852	4,941	12,810	1,577	1,408	3,559	4,861	2,675	4,257	10,103	688	5,485	2,265
46,085	223	639	3,546	12,024	1,245	871	1,902	4,030	2,738	3,128	8,969	863	4,191	1,716
24,394	136	434	1,708	6,150	724	491	983	2,804	1,534	1,530	4,361	448	2,151	940
23,729	140	726	2,800	5,251	549	500	1,197	1,909	1,157	1,705	4,155	215	2,353	1,072

第3表 市区町村別、産業（3部門、大分類）別

地域・ブロック 市区町村名	総数	産業別割合			第1次産業				第2次産業			
		第1次産業	第2次産業	第3次産業	総数	農業、 林業	うち 農業	漁業	総数	鉱業、 採石業、 砂利 採取業	建設業	製造業
常滑市	31,448	2.7	31.7	65.5	860	649	648	211	9,981	1	1,797	8,183
江南市	48,632	0.8	32.5	66.7	402	402	401	-	15,793	3	2,992	12,798
小牧市	81,448	1.1	36.6	62.3	856	853	851	3	29,820	6	4,833	24,981
稲沢市	71,809	3.9	30.2	65.9	2,795	2,793	2,790	2	21,656	-	4,784	16,872
新城市	24,098	8.3	37.5	54.2	1,992	1,979	1,862	13	9,035	30	1,824	7,181
東海市	61,939	2.1	38.9	59.0	1,309	1,305	1,300	4	24,094	3	5,704	18,387
大府市	50,258	1.5	39.7	58.9	729	729	729	-	19,931	3	2,843	17,085
知多市	43,799	1.8	34.9	63.3	799	797	797	2	15,287	-	3,418	11,869
知立市	40,204	0.7	45.4	53.8	293	293	289	-	18,264	3	1,890	16,371
尾張旭市	42,863	0.6	25.7	73.7	245	243	236	2	11,016	17	3,507	7,492
高浜市	26,088	0.9	51.4	47.8	222	212	212	10	13,408	1	1,305	12,102
岩倉市	25,821	1.0	29.9	69.1	254	253	252	1	7,728	-	1,468	6,260
豊明市	36,672	1.0	38.2	60.7	383	382	382	1	14,022	1	2,361	11,660
日進市	44,440	0.7	28.6	70.7	324	324	321	-	12,696	3	2,864	9,829
田原市	35,307	29.9	26.1	44.0	10,544	10,131	10,125	413	9,211	2	1,736	7,473
愛西市	32,033	7.3	29.1	63.7	2,332	2,325	2,324	7	9,306	1	2,441	6,864
清須市	32,676	1.1	29.6	69.3	358	356	352	2	9,686	1	2,381	7,304
名古屋屋市	47,191	1.0	30.4	68.6	482	482	482	-	14,334	1	3,989	10,344
弥富市	23,345	3.9	29.4	66.6	914	862	861	52	6,875	1	1,681	5,193
みよし市	32,815	1.6	40.1	58.3	533	531	528	2	13,166	2	1,631	11,533
あま市	46,133	1.3	33.4	65.3	620	619	616	1	15,397	1	4,670	10,726
長久手市	30,177	0.8	22.6	76.6	230	229	227	1	6,830	7	1,865	4,958
愛知郡	22,707	1.2	36.6	62.2	271	271	270	-	8,317	-	1,706	6,611
東郷町	22,707	1.2	36.6	62.2	271	271	270	-	8,317	-	1,706	6,611
西春日井郡	8,184	0.8	30.6	68.6	66	66	66	-	2,503	-	846	1,657
豊山町	8,184	0.8	30.6	68.6	66	66	66	-	2,503	-	846	1,657
丹羽郡	29,733	1.2	36.1	62.8	346	345	343	1	10,720	3	1,511	9,206
大口町	12,079	1.2	39.6	59.2	147	146	145	1	4,780	1	581	4,198
扶桑町	17,654	1.1	33.6	65.2	199	199	198	-	5,940	2	930	5,008
海部郡	40,878	1.6	29.8	68.6	634	611	611	23	12,182	-	4,031	8,151
大治町	17,558	1.1	31.9	67.0	197	196	196	1	5,593	-	2,342	3,251
蟹江町	20,757	0.9	28.0	71.1	186	183	183	3	5,813	-	1,507	4,306
飛島村	2,563	9.8	30.3	59.9	251	232	232	19	776	-	182	594
知多郡	83,876	4.5	36.8	58.7	3,742	2,466	2,463	1,276	30,892	8	5,418	25,466
阿久比町	14,062	2.9	35.4	61.7	410	410	408	-	4,978	1	1,023	3,954
東浦町	25,904	1.9	40.8	57.3	495	486	486	9	10,558	1	1,503	9,054
南知多町	9,152	18.7	26.0	55.4	1,710	577	577	1,133	2,375	1	480	1,894
美浜町	11,758	6.4	29.7	63.8	755	626	625	129	3,496	2	821	2,673
武豊町	23,000	1.6	41.2	57.1	372	367	367	5	9,485	3	1,591	7,891
額田郡	23,075	3.2	46.7	50.1	739	736	733	3	10,782	5	1,325	9,452
幸田町	23,075	3.2	46.7	50.1	739	736	733	3	10,782	5	1,325	9,452
北設楽郡	4,015	14.1	22.9	63.0	567	550	443	17	919	19	507	393
設楽町	2,166	19.0	21.3	59.7	411	400	349	11	461	8	236	217
東栄町	1,357	6.8	26.4	66.8	92	91	58	1	358	10	203	145
豊根村	492	13.0	20.3	66.7	64	59	36	5	100	1	68	31

(注) 不詳補完値による。

15歳以上就業者数

(単位：人、%)

第 3 次 産 業															
総 数	電気・ガス・熱供給・水道業	情報通信業	運輸業、郵便業	卸売業、小売業	金融業、保険業	不動産業、物品賃貸業	学術研究、専門・技術サービス業	宿泊業、飲食サービス業	生活関連サービス業、娯楽業	教育、学習支援業	医療、福祉	複合サービス事業	サービス業(他に分類されないもの)	公務(他に分類されるものを除く)	
20,607	148	370	3,456	4,433	390	412	701	1,627	996	1,161	3,265	339	2,331	978	
32,437	190	1,040	4,008	7,410	832	738	1,416	2,511	1,602	2,088	6,119	322	2,749	1,412	
50,772	270	1,244	8,103	11,403	1,053	1,281	2,277	3,550	2,147	3,035	7,809	342	4,942	3,316	
47,358	322	1,683	5,464	11,451	1,587	1,086	2,414	3,475	1,991	3,113	7,931	526	4,431	1,884	
13,071	67	106	828	2,708	272	196	553	1,052	910	1,011	2,865	403	1,272	828	
36,536	389	1,173	4,604	8,174	948	898	1,526	3,149	1,787	2,190	6,342	337	3,631	1,388	
29,598	297	1,286	2,475	6,530	752	752	1,778	2,247	1,317	2,263	5,727	233	2,722	1,219	
27,713	407	742	3,245	6,153	635	698	1,223	2,178	1,295	1,768	5,168	319	2,828	1,054	
21,647	90	930	2,099	4,879	709	525	1,471	1,988	941	1,446	3,419	191	2,198	761	
31,602	234	1,205	1,967	7,553	971	931	1,759	2,376	1,576	2,399	5,998	285	2,723	1,625	
12,458	55	307	1,392	2,912	314	295	652	1,122	656	814	2,170	94	1,297	378	
17,839	119	720	2,610	4,102	481	548	979	1,218	669	1,071	2,571	154	1,888	709	
22,267	123	679	1,988	5,011	518	546	1,220	1,645	1,045	1,637	4,783	204	2,087	781	
31,420	247	1,426	1,644	7,388	940	1,031	2,228	2,332	1,417	3,144	5,547	268	2,617	1,191	
15,552	95	64	1,545	3,696	336	181	378	1,621	875	1,014	2,849	597	1,598	703	
20,395	151	506	2,460	4,946	555	443	761	1,430	878	1,400	3,717	291	1,918	939	
22,632	131	953	2,258	5,959	614	694	1,238	1,673	973	1,363	3,373	187	2,323	893	
32,375	205	1,160	3,950	8,151	929	927	1,655	2,400	1,503	1,839	4,748	278	3,460	1,170	
15,556	114	480	2,227	3,624	405	406	579	1,036	766	861	2,892	183	1,318	665	
19,116	101	570	1,793	4,117	403	401	1,212	1,573	901	1,540	3,334	200	1,950	1,021	
30,116	175	964	3,324	7,575	706	788	1,381	2,545	1,393	1,780	4,991	321	3,162	1,011	
23,117	142	1,131	1,085	5,904	656	805	1,599	1,834	987	2,352	3,793	174	1,771	884	
14,119	89	410	1,158	3,421	329	362	765	1,110	753	1,102	2,659	114	1,351	496	
14,119	89	410	1,158	3,421	329	362	765	1,110	753	1,102	2,659	114	1,351	496	
5,615	23	121	967	1,520	99	147	224	469	248	238	733	31	616	179	
5,615	23	121	967	1,520	99	147	224	469	248	238	733	31	616	179	
18,667	99	599	2,427	4,257	402	437	888	1,463	845	1,313	3,190	203	1,583	961	
7,152	38	215	1,100	1,570	145	155	314	543	311	458	1,241	93	596	373	
11,515	61	384	1,327	2,687	257	282	574	920	534	855	1,949	110	987	588	
28,062	164	837	3,439	6,935	704	848	1,192	2,441	1,243	1,653	4,590	237	2,770	1,009	
11,768	57	329	1,370	3,015	274	384	468	1,048	533	632	2,040	74	1,233	311	
14,758	99	470	1,823	3,564	415	442	664	1,295	633	937	2,307	134	1,357	618	
1,536	8	38	246	356	15	22	60	98	77	84	243	29	180	80	
49,242	455	1,054	4,259	11,472	1,111	1,019	1,800	4,947	2,526	3,227	9,926	727	4,730	1,989	
8,674	90	221	733	2,073	194	179	381	612	406	722	1,746	106	825	386	
14,851	112	454	1,263	3,534	381	335	724	1,159	671	944	3,031	153	1,507	583	
5,067	25	41	382	1,228	91	62	80	1,099	280	249	738	145	463	184	
7,507	59	116	604	1,752	144	144	196	861	398	496	1,598	155	650	334	
13,143	169	222	1,277	2,885	301	299	419	1,216	771	816	2,813	168	1,285	502	
11,554	103	231	814	2,741	337	228	580	919	727	808	2,277	190	1,032	567	
11,554	103	231	814	2,741	337	228	580	919	727	808	2,277	190	1,032	567	
2,529	11	5	138	403	8	16	79	230	176	190	584	114	259	316	
1,294	7	1	73	210	6	7	52	112	76	98	287	50	140	175	
907	3	4	45	159	2	9	23	82	73	60	224	46	93	84	
328	1	—	20	34	—	—	4	36	27	32	73	18	26	57	