

6 職員数の状況

(1) 部門別職員数の状況と主な増減理由

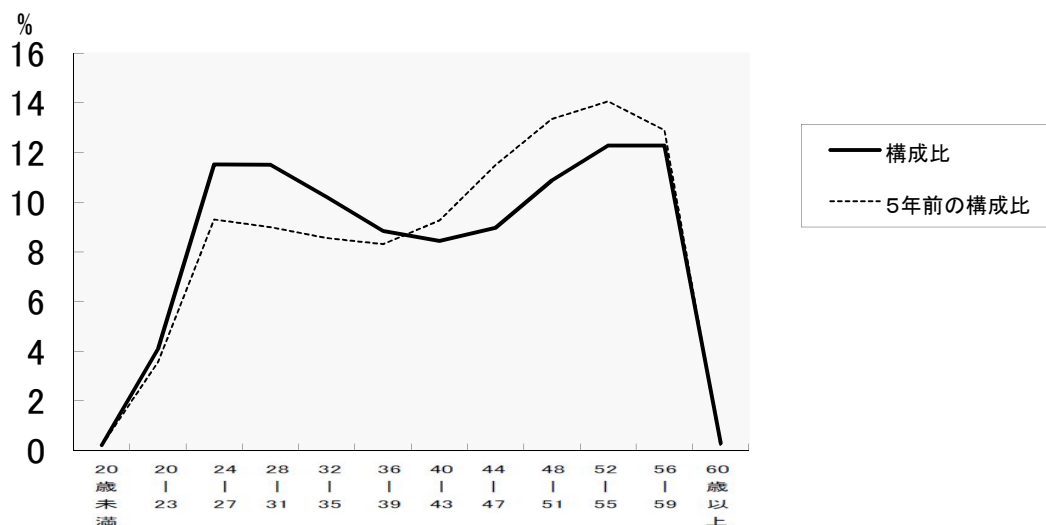
(各年4月1日現在)

部 門	区 分	職員数		対前年 増減数	主な増減理由	
		平成24年	平成25年			
普 通 会 計 部 門	一 般 行 政 部 門	議 会	63	62	△1	
		総 務	1,370	1,360	△10	スポーツ大会を活かした地域振興推進事務の増 芸術文化センター図書館の施設管理業務への指定管理者制 度の導入に伴う減
		税 務	850	842	△8	
		民 生	1,109	1,094	△15	福祉相談センター・児童相談センターの児童福祉司等の増員 コロニー利用者減に伴う職員体制の見直し
		衛 生	1,311	1,305	△6	持続発展教育(ESD)に関するユネスコ世界会議開催支援準 備事務の増
		労 働	208	205	△3	技能五輪全国大会・全国障害者技能競技大会開催準備事務 の増 公共職業訓練科目の見直し
		農 林 水 産	1,562	1,545	△17	農起業支援センター業務等の増 家畜飼養管理業務の見直し
		商 工	437	427	△10	
		土 木	1,529	1,509	△20	全国都市緑化フェア開催準備事務の増 下水道関連業務体制の見直し
		計	8,439	8,349	△90	(参考:人口10万人当たり職員数 約112人)
門	教 育 部 門	46,783	46,742	△41	小中学校の児童・生徒数の増減による増及び減	
	警 察 部 門	14,249	14,142	△107		
	小 計	69,471	69,233	△238	(参考:人口10万人当たり職員数 約928人)	
公 営 企 業 等	会 計 部 門	病 院 事 業 庁	1,608	1,538	△70	がんセンター中央病院外来化学療法センターの拡充整備に伴 う増員 城山病院全面改築に伴う病棟一部閉鎖による減員
		企 業 庁	488	478	△10	浄水場運転管理業務の民間委託による減
		そ の 他	105	106	+1	
		小 計	2,201	2,122	△79	
合 計		71,672 [74,144人]	71,355 [74,142人]	△317 [△2人]	(参考:人口10万人当たり職員数 約956人)	

備考1 職員数は一般職に属する職員数です。

2 []内は、条例定数の合計です。

(2) 年齢別職員構成の状況(平成25年4月1日現在)



区分	20歳未満	20歳~23歳	24歳~27歳	28歳~31歳	32歳~35歳	36歳~39歳	40歳~43歳	44歳~47歳	48歳~51歳	52歳~55歳	56歳~59歳	60歳以上	計
職員数	158人	2,934人	8,261人	8,248人	7,315人	6,341人	6,053人	6,434人	7,798人	8,802人	8,801人	209人	71,354人

(3) 職員数の推移

(単位:人・%)

部門別	10年	17年	18年	19年	20年	21年	22年	23年	24年	25年	過去8年間の増減数(率)	10年からの増減数(率)
一般行政	11,713	9,907	9,675	9,427	9,172	8,956	8,776	8,617	8,439	8,349	△ 1,558 (△15.7%)	△ 3,364 (△28.7%)
教育	47,411	45,908	46,088	45,960	46,289	46,693	46,741	46,795	46,783	46,742	834 (+1.8%)	△ 669 (△1.4%)
警察	12,615	13,664	13,945	14,134	14,197	14,008	14,057	14,251	14,249	14,142	478 (+3.5%)	1,527 (+12.1%)
消防												
普通会計	71,739	69,479	69,708	69,521	69,658	69,657	69,574	69,663	69,471	69,233	△ 246 (△0.4%)	△ 2,506 (△3.5%)
公営企業等会計	2,452	2,375	2,365	2,366	2,357	2,382	2,325	2,251	2,201	2,122	△ 253 (△10.7%)	△ 330 (△13.5%)
総合計	74,191	71,854	72,073	71,887	72,015	72,039	71,899	71,914	71,672	71,355	△ 499 (△0.7%)	△ 2,836 (△3.8%)

備考 各年における定員管理調査において報告した部門別職員数。