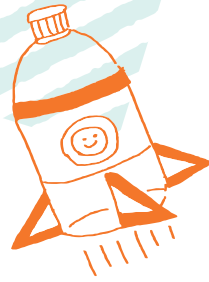


県内小中学生の  
アイデアや  
くふうあふれる  
作品を展示!



2021年 文部科学大臣賞  
「かた手でくると結べます」

# あいち少年少女 創意くふう展

# 2022

11.5 **土**・6 **日** 午前9時30分～午後5時  
(11月6日は午後4時30分まで)

トヨタ産業技術記念館 大ホール

**入場無料**



※ご来場の際は、  
事前登録にご協力ください



## 主 催

愛知県、名古屋市、名古屋商工会議所、  
(株)中日新聞社、(一社)愛知県発明協会

## 後 援

文部科学省、特許庁、中部経済産業局、(公社)発明協会、  
(国研)産業技術総合研究所、愛知県教育委員会、  
名古屋市教育委員会、(一財)地球産業文化研究所

## 協 賛

日本弁理士会、中部日本弁理士倶楽部

## お問合せ

## あいち少年少女創意くふう展事務局

名古屋商工会議所 産業振興部 (愛知県発明協会)  
名古屋市中区栄2-10-19 TEL.052-223-5726  
<https://aichi-hatsumei.or.jp/>(愛知県発明協会公式HP)

# あいち少年少女 創意くふう展 2022



## ●特別協賛(50音順)

あいぎ特許事務所、愛三工業(株)、(株)アイシン、(株)アイセロ、愛知ダイハツ(株)、愛知電機(株)、愛知時計電機(株)、弁理士法人 暁合同特許事務所、(株)アドヴィックス、天野エンザイム(株)、石田国際特許事務所、(株)生方製作所、NDS(株)、オークマ(株)、弁理士法人 岡田国際特許事務所、岡谷鋼機(株)、(株)オティックス、(株)オプトン、弁理士法人 快友国際特許事務所、加藤徽章店、小島プレス工業(株)、小西・中村特許事務所、(株)三龍社、(株)ジェイテクト、J.フロントリテイリング(株)、シャチハタ(株)、(株)シロキホールディングス、新明工業(株)、(株)杉浦製作所、住友理工(株)、(株)青雲クラウン、(株)SOKEN、ダイドー(株)、(株)大和工業、タケウチテクノ(株)、竹田印刷(株)、(株)チップトン、中部日本放送(株)、中部日本弁理士倶楽部、ツカサ工業(株)、(株)榎屋、(株)デンソー、(株)デンソーウェーブ、東海東京証券(株)、(株)東海理化、東郷産業(株)、(株)東郷製作所、トヨタ不動産(株)、豊島(株)、トヨタ自動車(株)、(株)豊田自動織機、トヨタ車体(株)、(株)豊田中央研究所、トヨタ紡織(株)、名古屋国際弁理士法人、NTPホールディングス(株)、西日本電信電話(株)東海支店、日本弁理士会東海会、日本ガイシ(株)、弁理士法人 ぱてな、(株)パロマ、(株)不二機販、(株)フジトランスコーポレーション、ブラザー工業(株)、フルタ電機(株)、松波・井上特許事務所、丸美産業(株)、水谷印刷(株)、宮崎精鋼(株)、名港海運(株)、明治安田生命保険(相)、(一財)森記念製造技術研究財団、モリリン(株)、矢作建設工業(株)、リンナイ(株)、渡邊機開工業(株)

# 出張 発明クラブ

## 科学・工作教室

当日会場にて  
受付(先着順)  
**参加費  
無料**  
対象:小学生

11月5日(土) 午前

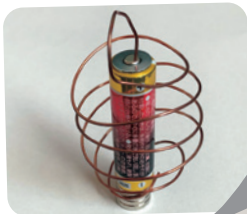
### 田原市少年少女発明クラブ

「モーターを回そう!」

開始時間(各回30分)

[第1回] 10:10~10:40  
[第2回] 10:45~11:15  
[第3回] 11:20~11:50

定員  
各回8名



11月5日(土) 午後

### 北名古屋市少年少女発明クラブ

「光でモザイク!」

開始時間(各回30分)

[第1回] 13:00~13:30  
[第2回] 13:40~14:10  
[第3回] 14:20~14:50

定員  
各回12名



11月6日(日) 午前

### 幸田町少年少女発明クラブ

「ソーラーランタン」

開始時間(各回30分)

[第1回] 10:10~10:40  
[第2回] 10:45~11:15  
[第3回] 11:20~11:50

定員  
各回8名



会場

トヨタ産業技術記念館  
大ホール(ホワイエ)  
名古屋市西区則武新町4-1-35



お問合せ

愛知県 経済産業局産業部 産業科学技術課研究開発支援グループ  
〒460-8501 名古屋市中区三の丸3-1-2 TEL:052-954-6370 FAX:052-954-6977  
(一社)愛知県発明協会(名古屋商工会議所 産業振興部)  
〒460-8422 名古屋市中区栄2-10-19 TEL:052-223-5626 FAX:052-221-7964

新型コロナ  
ウイルス  
感染症対策の  
ご案内



風邪等の症状のある方又は  
濃厚接触者の来場制限  
入場時の検温の実施



入場時の来場者登録  
マスク着用・手指消毒の周知  
会場各所への消毒液の設置



会場内の十分な換気  
ソーシャルディスタンスの確保  
体調不良者への対応管理