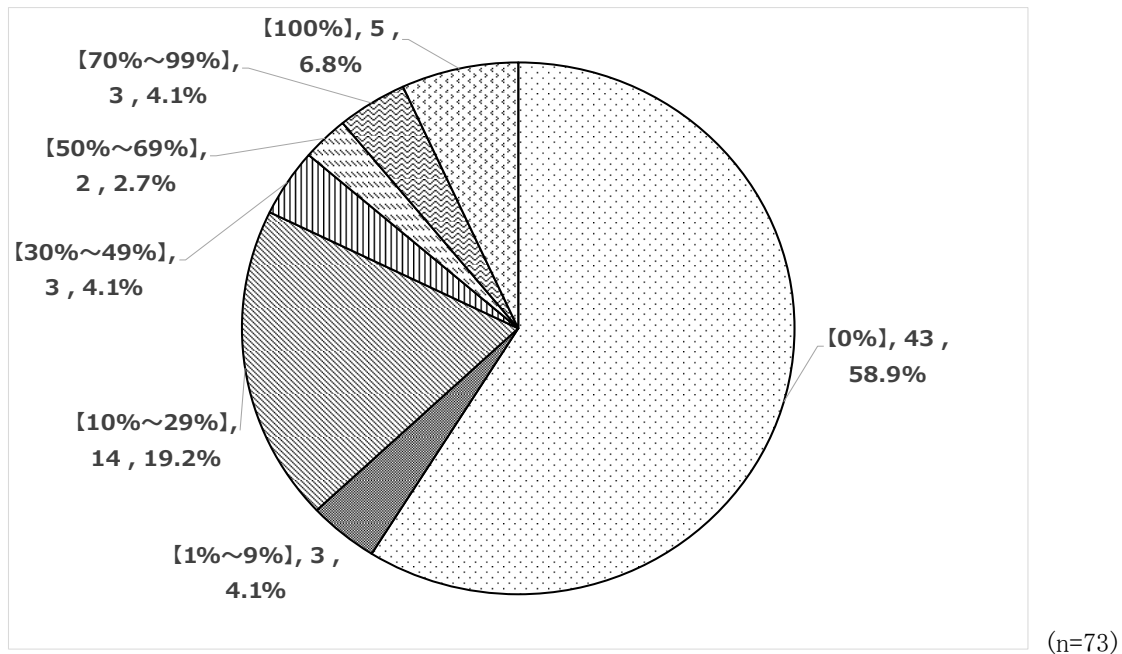


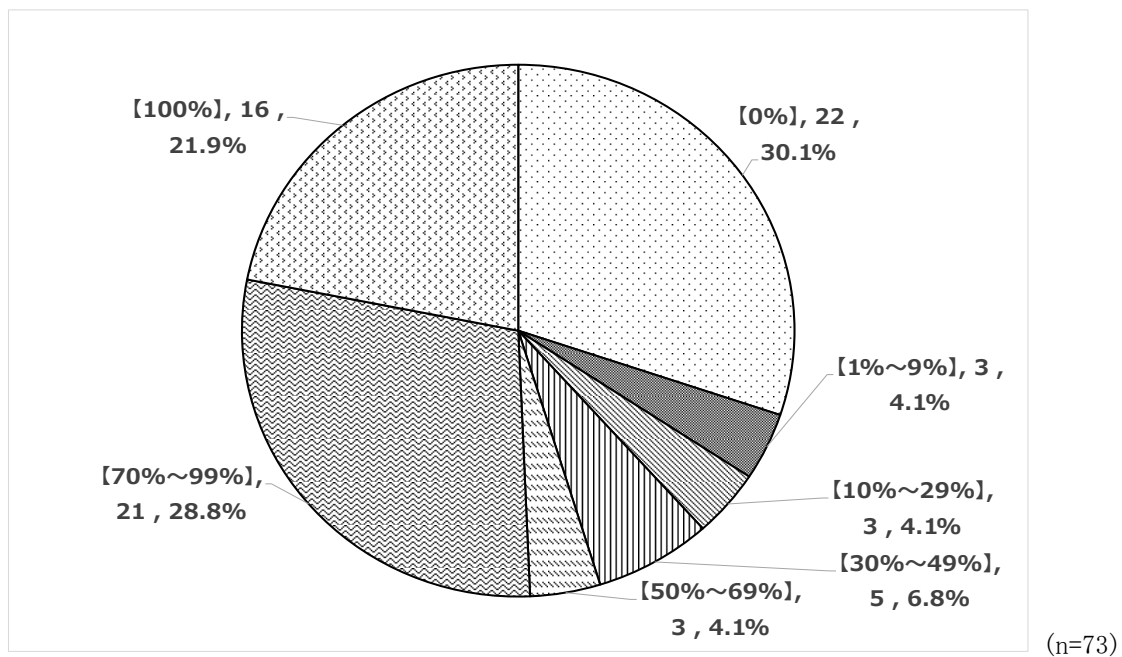
問 8

活動資金の調達先・活動費全体に占める割合（資金調達先別・割合別）

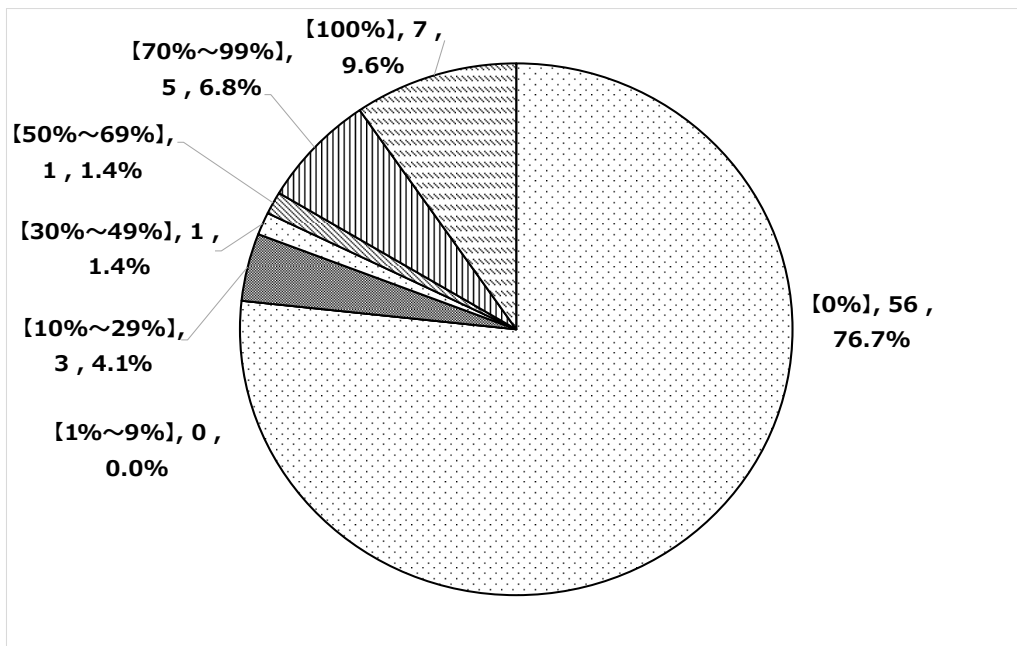
① 会費



② 補助金

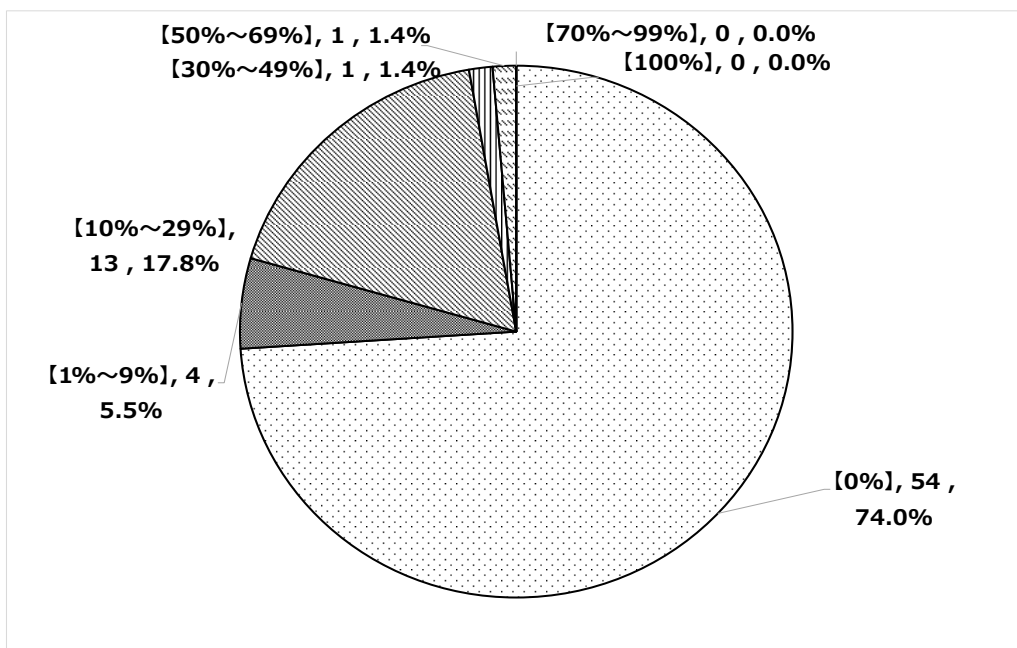


③ 委託費



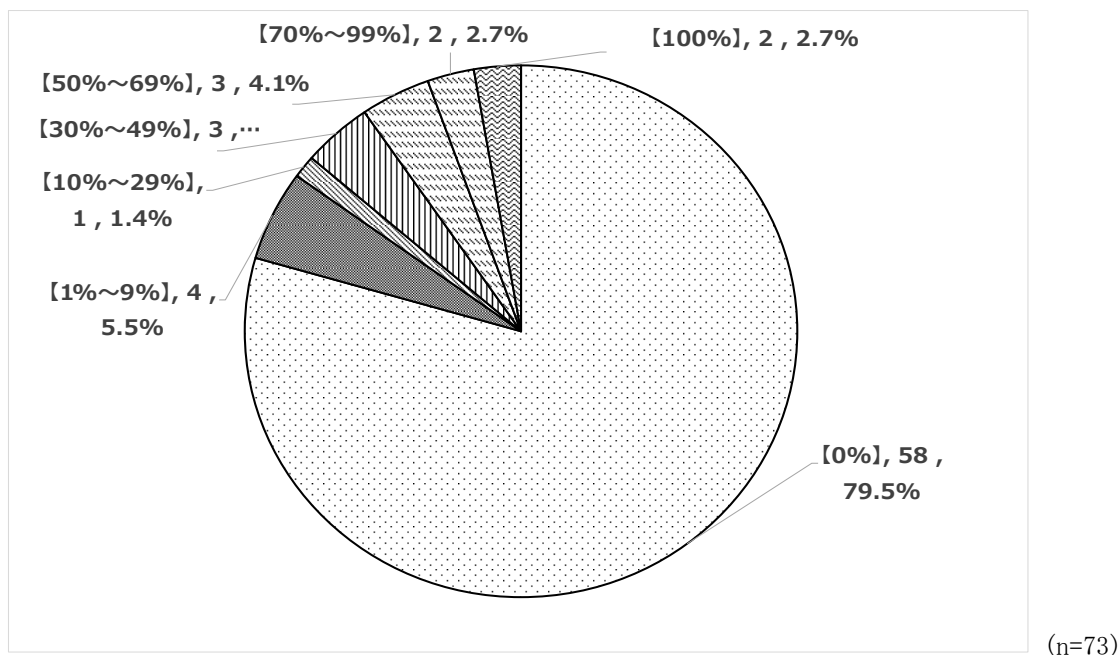
(n=73)

④ 寄付



(n=73)

⑤ その他



問9【複数回答】

連携先、連携内容別教室数

連携をしている団体・機関 ／連携している内容	ア 情報 提供	イ 補助 金交 付	ウ 事業 の委 託	エ 事業 支援 相談 (対団 体)	オ (対外 国人) 相談 ・サ ポート	カ の日 本後 学 習支 援 の実 施	キ 講師 ・ポ ラン の派 遣	ク 交 流	ケ そ の 他	合計
① 自治体	41	13	15	4	13	6	3	11	3	109
② 国際交流協会	47	7	0	14	14	8	8	17	2	117
③ 他の日本語教室	25	0	0	9	10	8	6	17	0	75
④ 学校・教育機関	45	0	0	4	16	13	10	13	5	106
⑤ 企業	10	6	0	4	1	3	1	10	7	42
⑥ NPO	21	0	2	11	5	5	11	12	1	68
⑦ その他	3	1	1	2	4	3	4	2	2	22
合計	192	27	18	48	63	46	43	82	20	539

⑨ 特に連携をしていない	0
--------------	---

(n=73)

問9で「⑦ その他」と回答した教室

◆その他 連携している団体・機関

市民団体：2件
全国社会福祉協議会：2件
幼稚園
保育園
NPO
児童相談所
入国管理局
子育て交流会
福祉会
子ども食堂
学会
フードバンク
公共機関（警察など）
商店街振興組合
自治会
生涯学習センター
UR都市機構
国際センター

(n=10) うち無回答3件

問9で「ケ その他」と回答した教室

◆その他 連携している内容

事業協賛金拠出・寄付：4件
場所の提供：2件
寄付
会場費の減免
公民館を予約してもらい、無料で使用できる
学協、入学予定者数、現状困りごと、未就園児への周知、保育
学校見学、高校入試や高校生活についてのアドバイス、研修講師依頼、研修の案内、困窮家庭についての相談
チラシ配布、小学校の教員が有志で活動の見学に来て、子どもたちの学習の様子や活動内容を見てもらっている。
外国人住民の子育て支援にかかわる情報交換、支援内容の検討会など
食料、生活用品の寄付を受ける
小学校の日本語適応教室の応援・日本語教室開催のちらしを配ってもらう
ポルトガル語の通訳等ができる支援員の派遣
日本語学習支援、交流事業、地域商店街花壇整備、地域事業参加
学生ボランティア研修/受け入れ、多文化交流、商店街花壇の管理
運営
地域イベントへの協力、集会室利用料に関する減免制度利用（多文化・子育てに対する活動に対し）

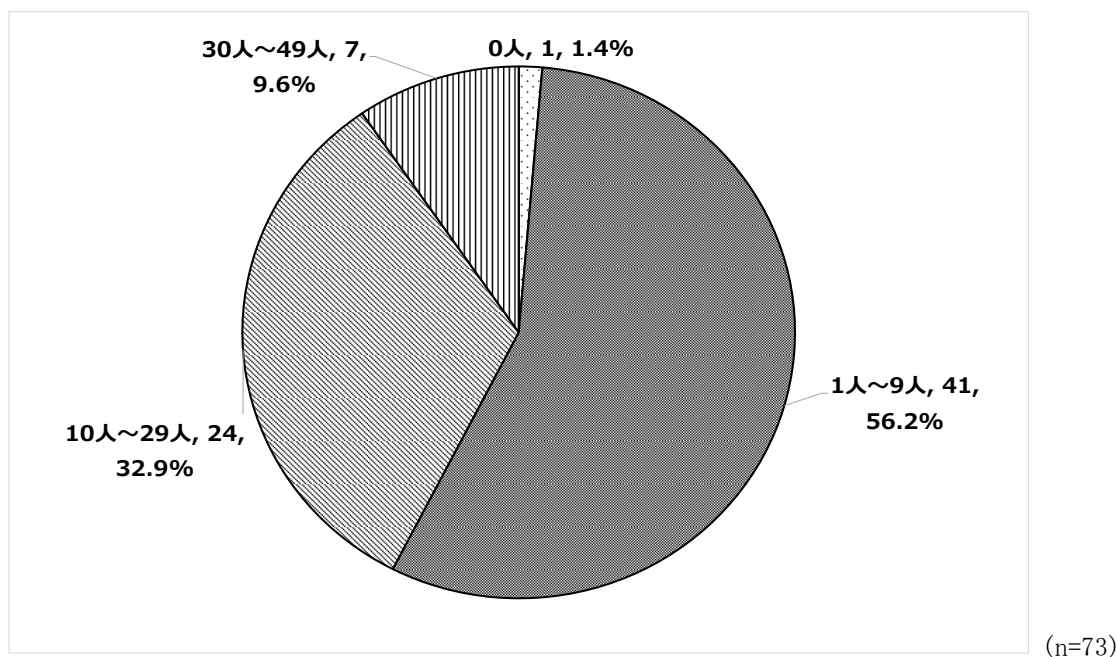
(n=21)

問 10

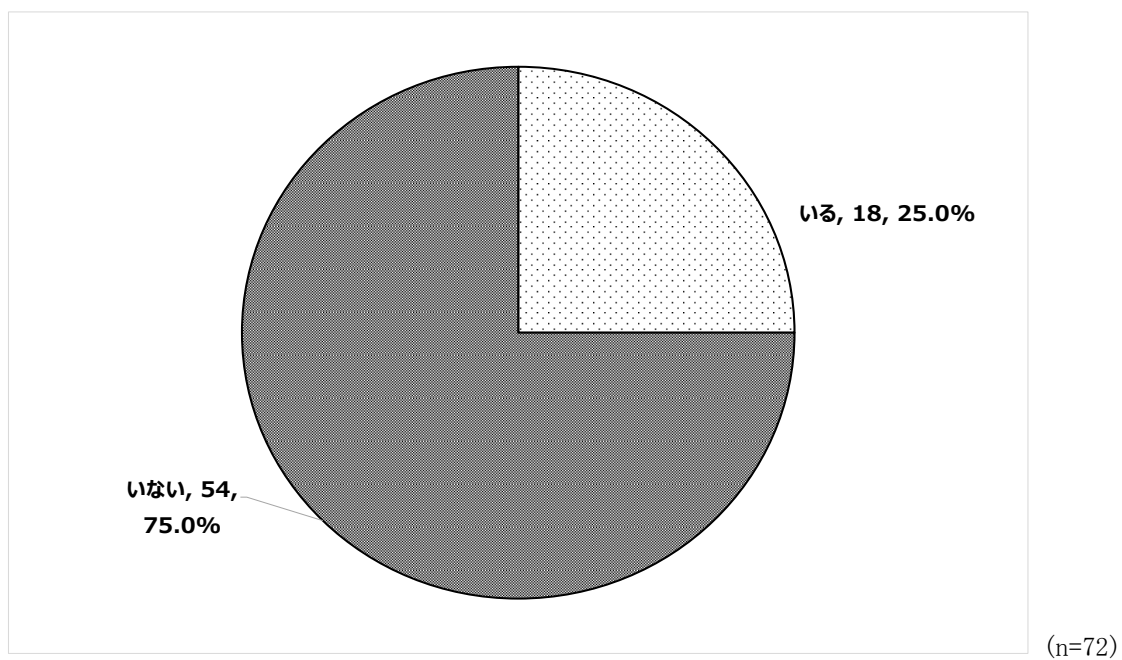
児童生徒向け日本語学習支援に関わるスタッフについて

(1) 直接的な指導に関わるスタッフがいる

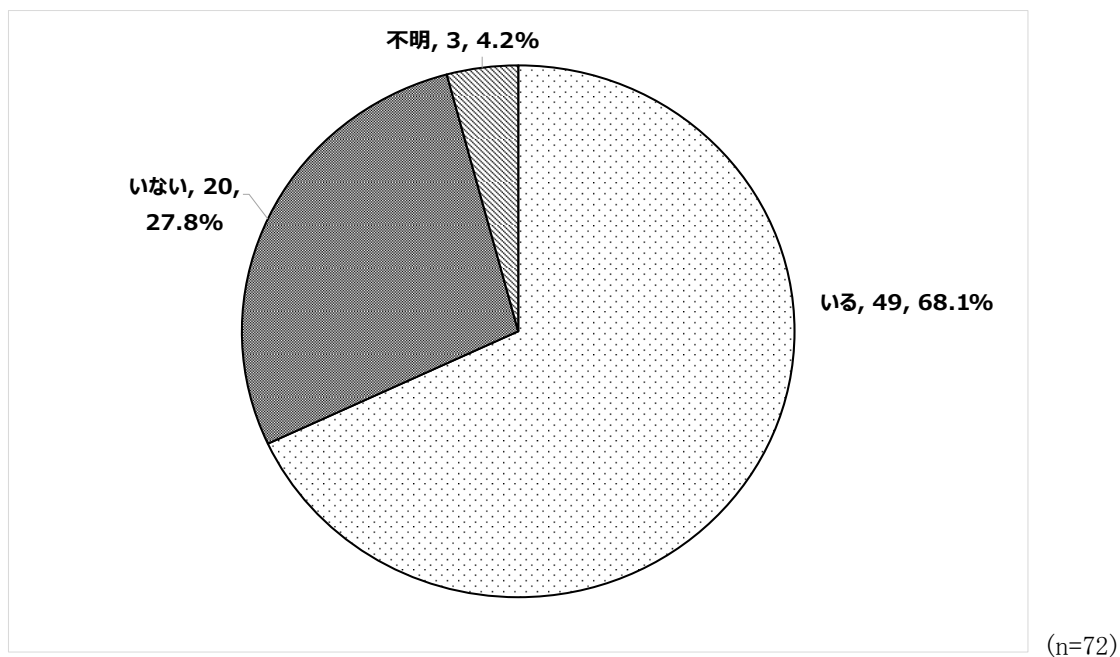
●教室数（スタッフ人数別）



●ア (1)直接的な指導に関わるスタッフがいるかつ有償スタッフがいる教室数



● I (1) 直接的な指導に関わるスタッフがいるかつ有資格者がいる教室数



● スタッフ数

	(1) 直接的な指導に関わるスタッフ数総計
1人～9人	185 (23.5%)
10人～29人	373 (47.3%)
30人～49人	230 (29.2%)
合計	788 (n=72)

	ア (1) のうち有償スタッフ数総計
1人～9人	5 (2.8%)
10人～29人	164 (91.1%)
30人～49人	11 (6.1%)
合計	180

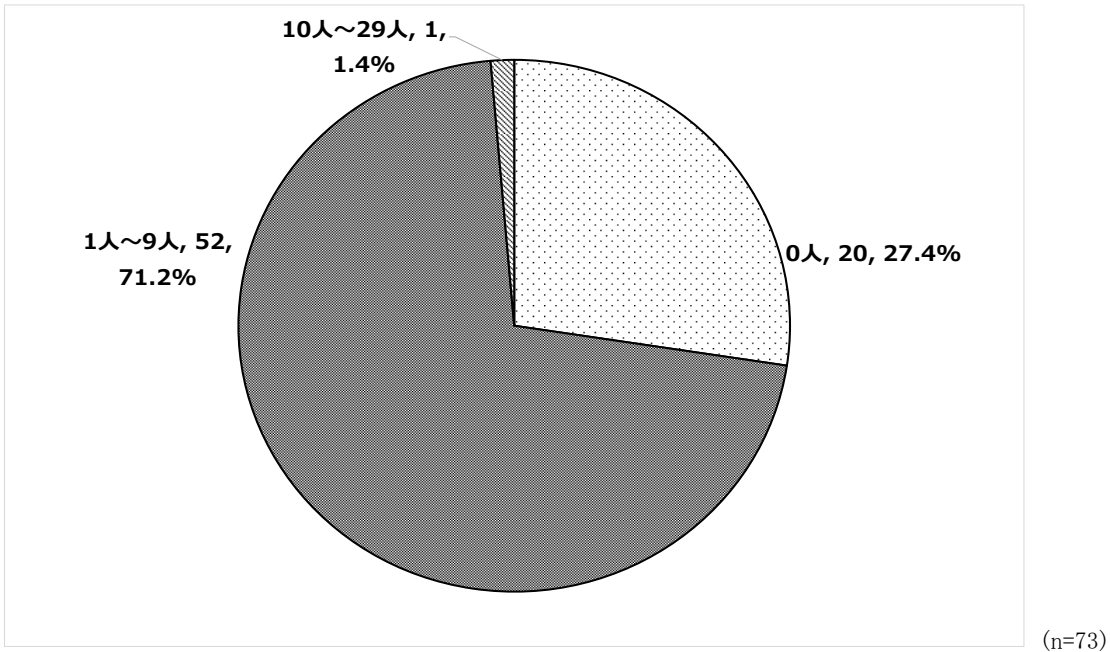
(n=72) うち不明3件

	I (1) のうち有資格者数総計
1人～9人	28 (17.6%)
10人～29人	82 (51.6%)
30人～49人	49 (30.8%)
合計	159

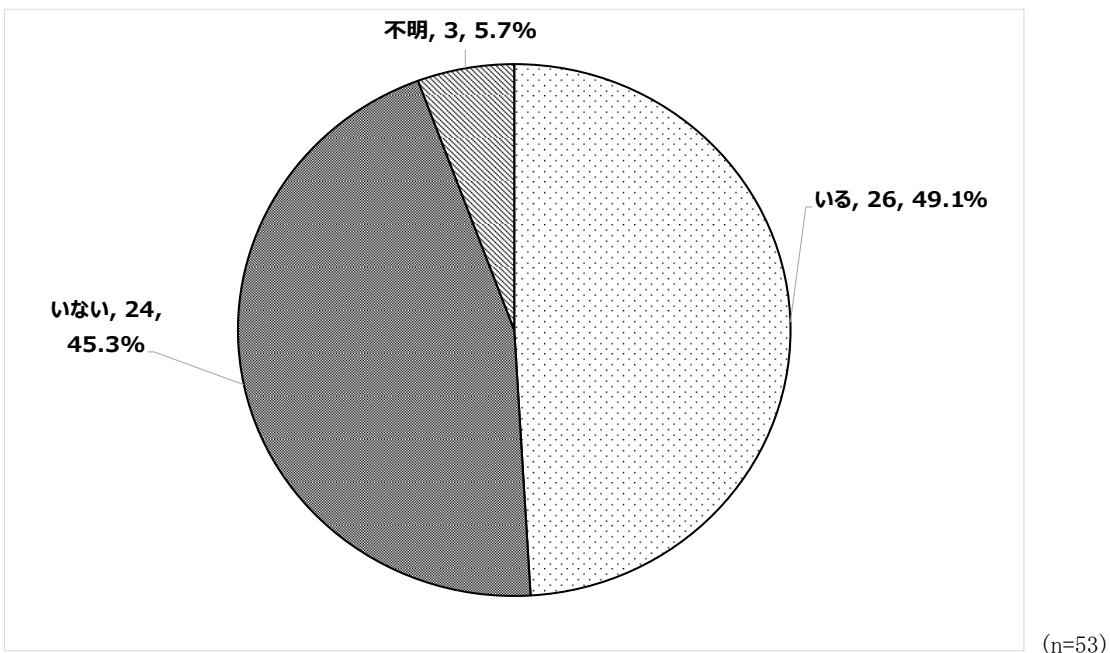
(n=72)

(2) 運営等に関わるスタッフがいる

●教室数（スタッフ人数別）



●イ (2) 運営等に関わるスタッフがいるかつ有償スタッフがいる教室数



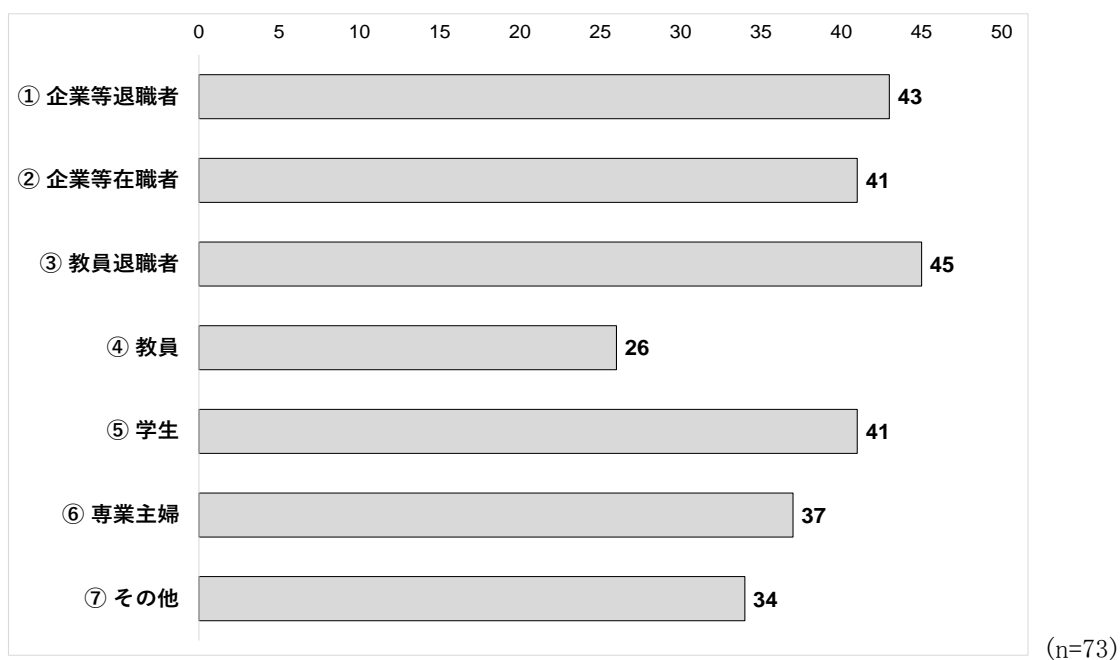
●スタッフ数

(2) 運営等に関わるスタッフ数総計	
1人～9人	135 (87.1%)
10人～29人	20 (12.9%)
合計	155 (n=53)

イ(2)のうち有償スタッフ数総計	
1人～9人	60 (100.0%)
10人～29人	0 (0.0%)
合計	60 (n=53) うち不明3件

問11【複数回答】

どのような人がスタッフをされていますか。



問 11 で「⑦ その他」と回答した教室

◆その他 スタッフ

公務員（市町村役所勤務）在職者：11件
語学相談員・相談員：4件
日本語教師：4件
塾経営者：3件
自営業者：3件
元生徒：2件
塾講師：2件
団体専任職員：2件
あいち地域多文化コーディネーター：2件
ボランティア：2件
日本語学校退職者
医師、社会福祉士、言語聴覚士、高校語学支援員、キャリアコンサルタント
フルタイム、パートタイム、いずれも雇用契約を結んでいる。大学生のボランティアは、無償。
日本語教師養成講座修了生
元学習塾経営者
自治会通訳
元保育士
外国人当事者
団体職員
小学校母語学習協力員
学校通訳、スクールアシスタント
外国人支援経験者
企業就業者

(n=34)