

あいちの鉱工業

2023年3月分

2023年5月26日(金)
愛知県県民文化局統計課
生産動態統計グループ
担当 生駒、日栄
内線 2352
ダイヤルイン 052-954-6107

この資料の内容は県統計課 Web ページで御覧になれます。
<https://www.pref.aichi.jp/toukei/>

愛知県鉱工業指数

生産・出荷は上昇、在庫は低下

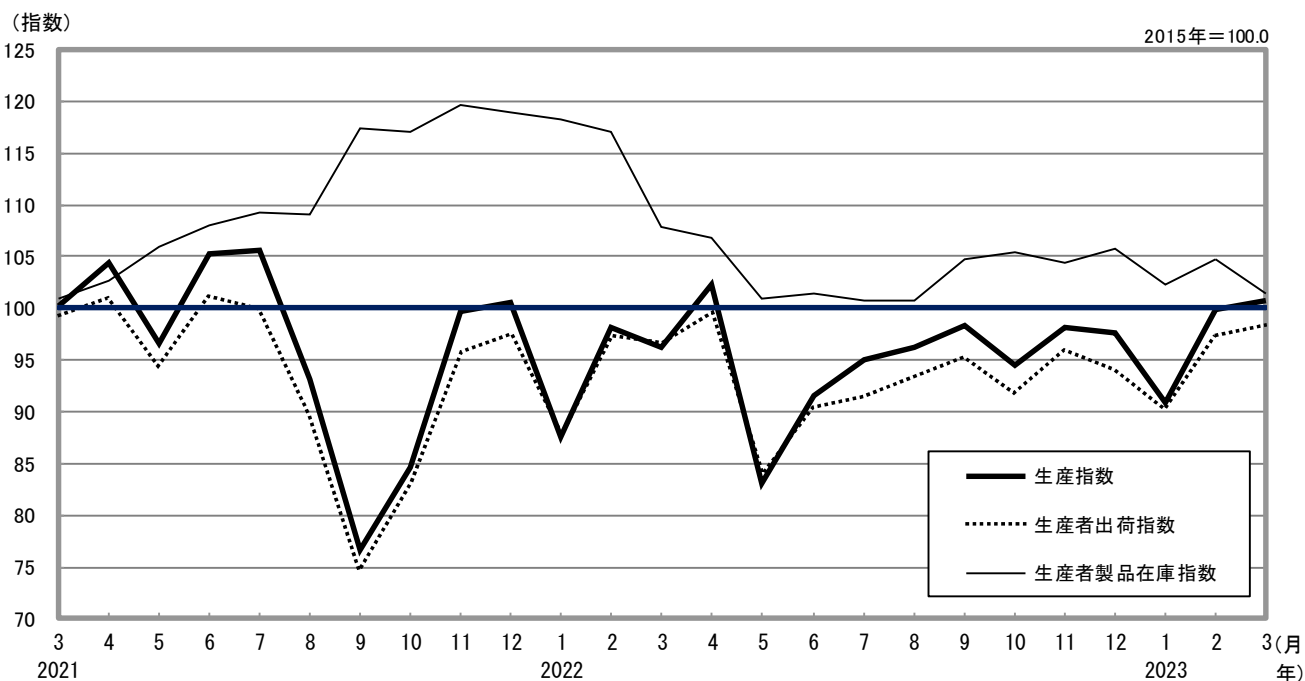
生産指数は、100.8、前月比 0.9%の上昇（2か月連続）
出荷指数は、98.4、前月比 1.0%の上昇（2か月連続）
在庫指数は、101.5、前月比 3.1%の低下（2か月ぶり）

指数値は、2015年の平均を100.0とした比率で示しています。

項目	季節調整済指数		原指数	
		前月比 (%)		前年同月比 (%)
生産	100.8	0.9	114.1	4.7
出荷	98.4	1.0	110.4	1.8
在庫	101.5	△ 3.1	98.7	△ 6.0
在庫率	111.3	△ 5.7	95.3	△ 4.5

「△」はマイナスを示します。

<季節調整済指数の推移>



本指数は、鉱工業の活動状況を明らかにすることを目的として、主に「経済産業省生産動態統計調査」の本県3月分の結果をもとに生産指数、生産者出荷指数、生産者製品在庫指数及び生産者製品在庫率指数の四つの指数で示すものです。本資料は、当月の生産量等が前月（前年同月）に比べてどれだけ増減したかを表しています。

生産指数(季節調整済指数)

<主要業種の動向>

○上昇に寄与した業種(11業種)

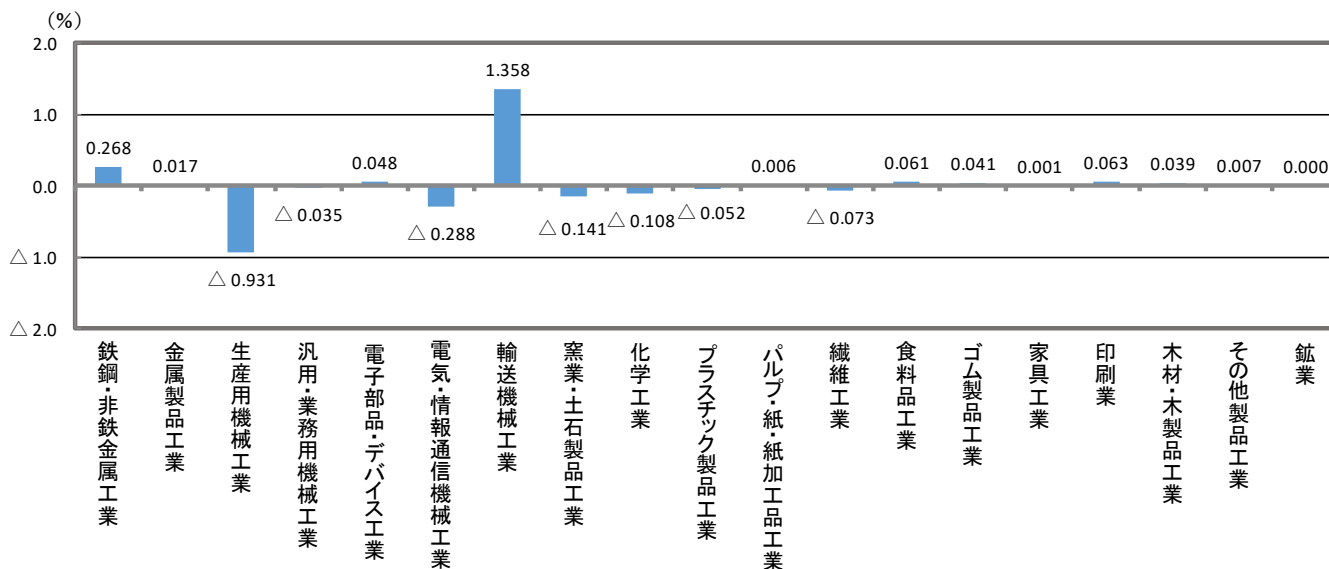
主な業種	寄与度(%)	前月比(%)	上昇に寄与した主なもの
1 輸送機械工業	1.358	3.1	航空機部品、車体・自動車部品
2 鉄鋼・非鉄金属工業	0.268	2.3	鋳鍛造品、熱間圧延鋼材
3 印刷業	0.063	23.4	印刷

○低下に寄与した業種(7業種)

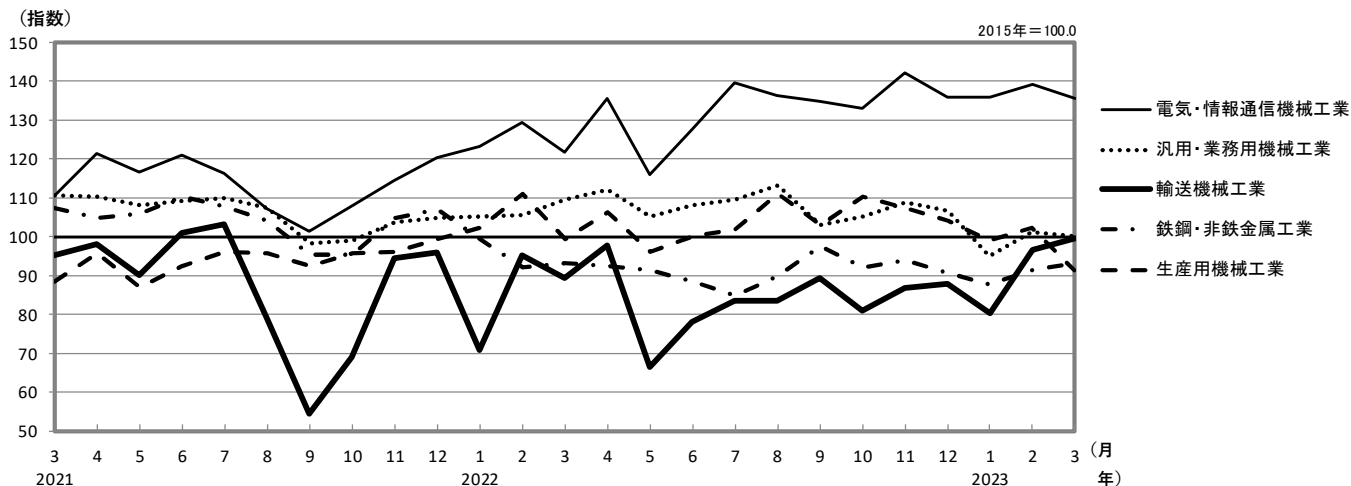
主な業種	寄与度(%)	前月比(%)	低下に寄与した主なもの
1 生産用機械工業	△ 0.931	△ 10.6	金型、金属工作・加工機械
2 電気・情報通信機械工業	△ 0.288	△ 2.7	開閉制御装置・機器、情報端末装置
3 窯業・土石製品工業	△ 0.141	△ 4.7	ファインセラミックス、陶磁器

寄与度とは、その項目の増減が、全体をどのくらい押し上げたり、押し下げたりしているかを表すものです。上昇又は低下の寄与度が上位3業種までを掲載し、寄与した主なものは2品目まで掲載しています。

<主要業種の寄与度>



<主要5業種の推移>



2015年におけるウェイト(鋳工業全体に対する構成比。生産においては、生産過程における付加価値額を基準)のうち、上位5業種を掲載しています。

表1 生産(生産指数)

Table with multiple columns representing industry sectors (e.g., 鉱工業, 食品工業, 化学工業, etc.) and rows representing time periods (years and months). Values are indices relative to 2015=100.0. Includes a '前年同月比(%)' row at the bottom.

注) 東工部の「」は、主要20業種を表します。

表7 財別の在庫(財別生産者製品在庫指数)

年 月	2015年=100.0										
	最終 需要財	投資財	資本財	建設財	消費財	耐久 消費財	非耐久 消費財	生産財	鉱工業用 生産財	その他用 生産財	
ウ エ イ ト (原指数)	10000.0	3011.1	1301.2	664.1	637.1	1709.9	1159.3	550.6	6988.9	6354.9	634.0
2020年	94.6	93.1	107.5	115.7	98.9	82.1	76.8	93.3	98.2	99.2	88.0
2021	116.5	115.7	119.7	136.3	102.5	112.6	113.9	109.8	117.6	119.5	98.0
2022	103.5	110.5	122.3	128.7	115.6	101.5	90.9	123.7	102.9	102.9	103.6
2022年 3月	105.0	96.2	108.1	115.2	100.6	87.2	72.5	118.2	110.9	111.9	101.0
4	105.3	99.1	112.6	120.4	104.4	88.8	75.2	117.4	110.0	110.8	102.0
5	102.2	101.3	114.6	118.7	110.2	91.2	79.5	116.0	105.0	105.9	95.5
6	103.4	104.6	116.7	121.0	112.1	95.4	84.8	117.7	105.4	105.9	100.0
7	101.7	105.2	119.4	126.9	111.6	94.4	86.1	111.7	102.7	103.4	96.6
8	102.2	107.3	121.4	132.1	110.3	96.5	88.0	114.5	102.6	103.5	93.3
9	103.2	104.7	117.5	124.8	109.9	94.9	85.0	115.8	105.0	106.0	94.9
10	104.7	109.0	121.9	129.7	113.8	99.2	90.1	118.4	105.5	105.9	101.9
11	106.0	111.6	123.5	130.8	115.9	102.6	93.2	122.3	106.3	106.8	101.5
12	103.5	110.5	122.3	128.7	115.6	101.5	90.9	123.7	102.9	102.9	103.6
2023年 1月	103.7	110.2	122.7	128.4	116.7	100.7	92.0	118.9	103.4	103.7	100.3
2	104.6	113.3	125.4	130.1	120.5	104.1	93.0	127.3	103.5	103.6	102.6
3	98.7	105.1	113.7	111.4	116.1	98.6	86.5	124.0	97.8	97.3	103.2
前年同月比(%)	△ 6.0	9.3	5.2	△ 3.3	15.4	13.1	19.3	4.9	△ 11.8	△ 13.0	2.2
(季節調整指数)	107.9	104.4	118.2	126.6	109.2	94.5	79.2	122.6	111.4	113.0	101.8
2022年 3月	106.8	103.7	117.2	128.6	107.9	93.4	78.9	121.7	110.3	111.0	104.5
4	100.9	99.9	111.7	116.3	106.3	90.9	78.4	118.1	103.1	103.6	98.3
5	101.5	99.6	109.1	112.8	103.0	93.2	82.1	116.6	104.7	104.7	102.4
6	100.8	99.5	112.0	118.4	105.5	88.7	79.4	109.8	103.4	104.0	98.0
7	100.8	103.5	116.5	127.8	105.4	93.7	85.3	110.3	102.0	102.9	93.8
8	104.8	109.2	118.6	130.2	106.9	102.3	94.7	112.4	105.9	107.0	94.0
9	105.5	107.9	122.7	134.3	111.3	96.4	88.4	112.6	107.6	108.3	100.3
10	104.3	107.1	123.8	131.2	116.3	95.1	86.2	119.9	106.0	106.7	99.1
11	105.8	117.4	127.4	133.1	121.2	109.8	98.8	132.3	103.8	103.4	104.4
12	102.3	110.8	124.8	124.9	123.8	100.1	91.9	122.7	102.6	102.9	98.3
2023年 1月	104.8	112.2	126.3	125.4	129.0	101.1	89.5	125.1	102.8	103.0	99.3
2	101.5	114.0	124.3	122.5	126.0	106.8	94.4	128.6	98.2	98.3	104.0
3	△ 3.1	1.6	△ 1.6	△ 2.3	△ 2.3	5.6	5.5	2.8	△ 4.5	△ 4.6	4.7
前月比(%)											

(注) 在庫の年数値は年末の数値です。

