

藤田医科大学病院



病院長名	白木 良一
所在地	〒470-1192 愛知県豊明市沓掛町田楽ヶ窪 1 番地 98
交通案内	名鉄線名古屋駅より（22分）前後駅下車、名鉄バス（15分）「大学病院」下車／桜通線名古屋駅より（35分）徳重駅下車、名古屋市営バス徳重 13 系統または名鉄バス（16分）「大学病院」下車／鶴舞線伏見駅より（21分）原駅下車、名古屋市営バス徳重 13 系統（33分）「大学病院」下車

□ 病院の特徴

当院は名古屋市に隣接しており、道路を渡ると名古屋市という好立地にあります。多種多様な疾患に対応しており、DPC 導入の影響評価に係る調査「退院患者調査」で当院の DPC 件数が全国の大学病院の中で 2020 年度第 1 位、2021 年度第 2 位となりました。

当病理診断科は年間約 18,000 件の組織診断、10,000 件の細胞診断にあたっており、全臓器にわたる豊富な症例の経験が可能です。全国の大学病院の中では比較的病理解剖例にも恵まれており、死体解剖資格取得や病理専門医試験に対する修練も容易です。院内では積極的に多種多彩なカンファレンス、カンサーボードに参加しており、実践的で多方面にわたる病理診断を経験できます。

□ 研修プログラムの特徴

【研修プログラム名】

藤田医科大学病院病理専門研修プログラム

【研修目標】

本専門研修プログラムでは、診断技能のみならず、臨床検査技師や臨床医との連携や難解症例の扱いを習得することにより、地域基幹病院にて即戦力として活躍することが期待できる一方で、教育者や研究者など幅広い進路に対応できる経験と技能を積むことが望まれる。

【研修期間】

3 年

【研修スケジュール】

本プログラムにおいては藤田医科大学病院を基幹施設とする。専攻医のプログラムは大学院に進学するパターンと大学院に進学せずに研修するパターンとが想定されている。

以下の 2 つのパターンを中心に当該専門研修医と専門研修プログラム委員会にて協議して臨機応変にプログラム内容を決定する。

本プログラムにおける施設分類の説明（各施設に関しては連携施設一覧を参照）

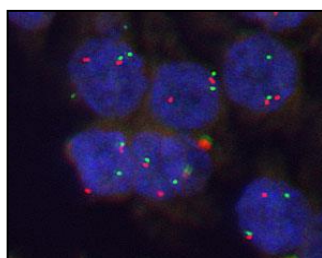
基幹施設：藤田医科大学病院（医学部 病理診断学講座）

- 連携施設 1 群：一人あるいは複数の常勤病理専門指導医がおり、多様で豊富な症例を有しており、専攻医が所属し十分な教育を行える施設
- 連携施設 2 群：常勤病理指導医がおり、診断の指導を行える施設
- 連携施設 3 群：病理専門医（非指導医）が常勤する施設

パターン①（基幹施設 + 連携施設 1-3 群を 3 年間のいずれかの時期 6 ヶ月間）

パターン②（基幹施設 + 連携施設 1-3 群（週 1 日）を 3 年間）

大学院への進学や国内外への留学も、状況に応じて柔軟な対応を可能とする。



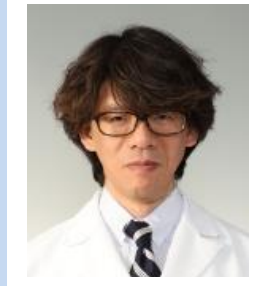
□ 主な連携施設

藤田医科大学 ばんだね病院、藤田医科大学 岡崎医療センター、大同病院、トヨタ記念病院、名古屋記念病院、浜松赤十字病院、静岡赤十字病院、海南病院、津島市民病院、成田記念病院

□ メッセージ

指導医（病理診断科教授 塚本 徹哉）

病理診断は医療において最終診断の役割を担っており、極めて重要な役割を果たしています。しかし正確で迅速な病理診断は病理医単独で行えるものではなく、臨床医、病理技師等との円滑な連携が必要です。当院病理診断科の研修システムにおいては、経験豊かなスタッフの指導のもとで、多種多様で豊富な症例の診断を実践することができます。また CPC、臨床各科とのカンファレンス、カンサーボードも充実しており、幅広く深い知識と技量を身につけることができます。昨今、病理解剖数の減少が病理医育成の妨げになっていますが、当院は関連施設の症例も合わせて比較的多くの病理解剖を短期間で経験することができます。経験した貴重な症例は積極的に学会発表、論文作成に結びつけることを推奨し、その指導にあたります。ある期間、臨床科を経験した方の病理への転専向も歓迎しています。現在日本国内で実働している病理専門医は 2000 人余りで、この数少ない専門家集団が医療の質を支えています。また、これからの病理医は形態学的な診断だけでなく分子病理学の知識に基づいてのゲノム医療やプレジジョンメディシンへの積極的な貢献が求められており、非常にやりがいのある職種です。若くて活気に満ちた皆さんの参加をお待ちしています。



□ 募集要項

・採用予定人数	3 人
・給与／月額	月額 308,568 円（2022 年度実績・週 37.5 時間の場合・みなし固定残業手当を含む） 別途、賞与、超過勤務手当、その他各種手当支給あり
・当直回数／月	無し
・当直料／回	
・その他	カフエリアプラン（選択型福利厚生制度）2023 年度 55,000 円/年
・応募連絡先	担当者 塚本 徹哉 電話番号 0562-93-9018・2319 Eメール ttsukamt@fujita-hu.ac.jp