

ジャンルから？地域から？キーワードから？モデルルートから？あいちをまるごと体験！！



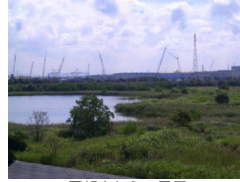
ジャンル：風景・自然 地域：海部



弥富野鳥園



資料室



展望室からの風景

特色

羽を休めている多くの野鳥を観察できる弥富野鳥園

本文

昭和50年に開園した弥富野鳥園は、水鳥の渡りの中継地として、昔から野鳥の宝庫と知られており、現在でも一年を通じて約100種程度の野鳥が観察されます。野鳥の生息環境を保護するとともに、様々なイベントを通じ、野鳥保護への関心を深めるための普及啓発を行っています。大型双眼鏡で野鳥が観察できる展望室や、野鳥の資料や写真を展示している資料室があり、自由に見学できます。

見ごろ

年中

アクセス

伊勢湾岸道飛島ICより西へ5分

駐車場の有無

有り 52台(無料)

お問い合わせ

名称：愛知県弥富野鳥園

住所：〒498-0067 弥富市上野町2-10

電話：0567-68-2338

FAX：0567-68-4820

ホームページ：<http://www.aichi-park.or.jp/yachou/>

県内市町村と観光協会 | 近隣地域の都市農村交流情報 | リンク集 | TOPページに戻る | 上に戻る

Copyright © 2007, Aichi Prefecture. All right reserved. 各ページに掲載されているイラスト及び記事に關しての無断掲載を禁じます