

伊勢・三河湾貧酸素情報 (R5-17)

令和5年11月7日
愛知県水産試験場 漁場環境研究部

令和5年11月1日に伊勢湾、6、7日に三河湾において貧酸素水塊の調査を実施しました。その結果は以下のとおりです。

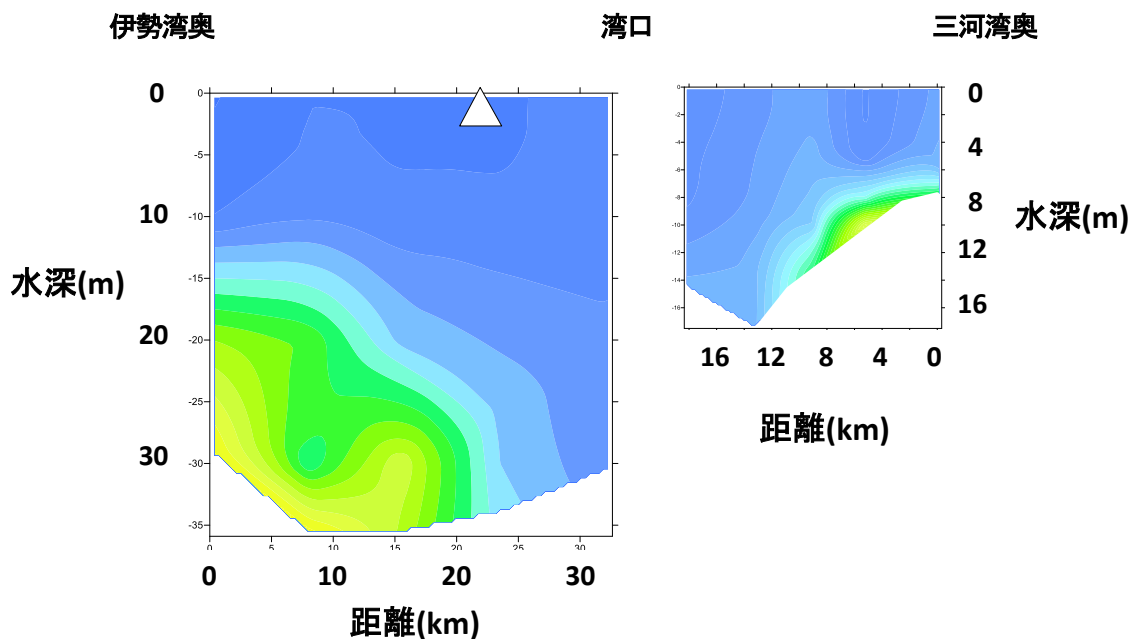
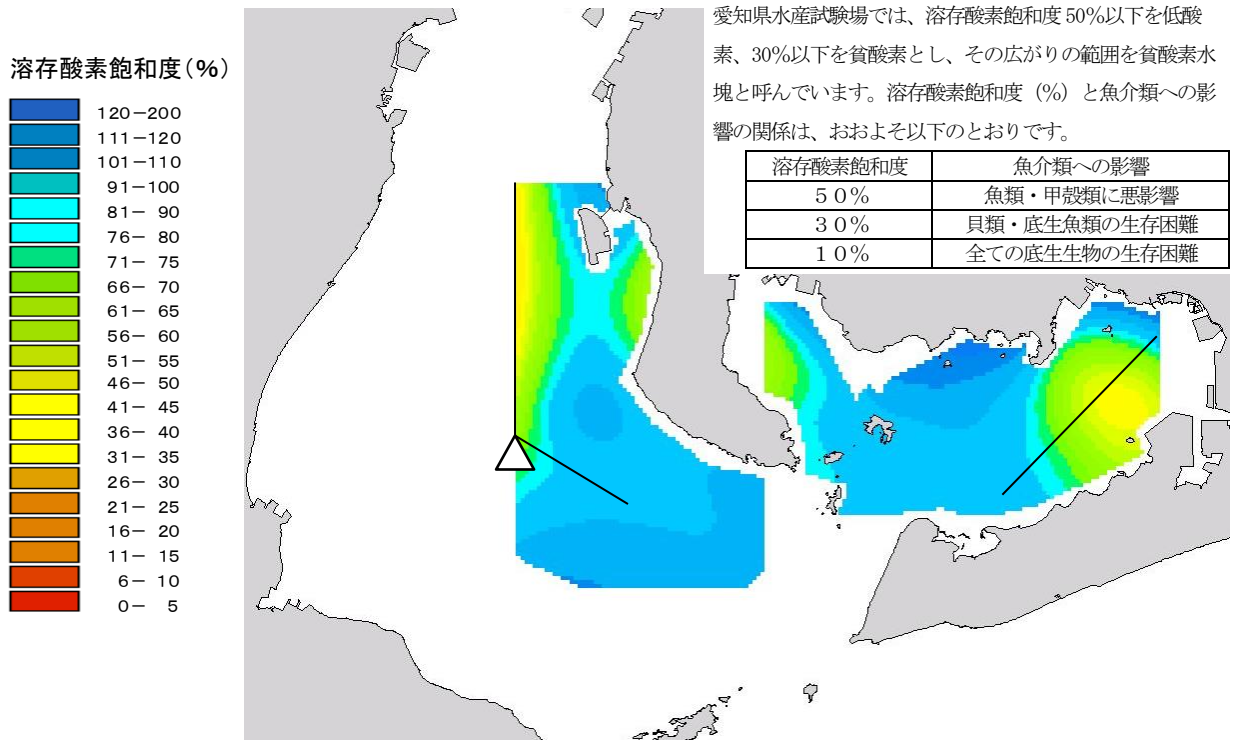


図1 伊勢湾 (11月1日) 三河湾 (11月6、7日) 底層の溶存酸素飽和度の分布 (上図) 及び上図直線部分の鉛直分布 (下図) (愛知県「へいわ」調査)

伊勢湾

11月1日の調査結果を図1に示しました。前回調査同様、貧酸素水塊は確認されませんでした。今後は気温の低下とともに、海水の鉛直混合が進み、貧酸素水塊は形成されにくくなると考えられます。

表1 調査時の水温・塩分

	水温(°C)	塩分
表層	20.9~21.3	30.5~32.6
底層	20.9~22.3	31.1~33.6

三河湾

11月6、7日の調査結果を図1に示しました。前回調査同様、貧酸素水塊は確認されませんでした。今後は伊勢湾同様、気温の低下とともに、海水の鉛直混合が進み、貧酸素水塊は形成されにくくなると考えられます。

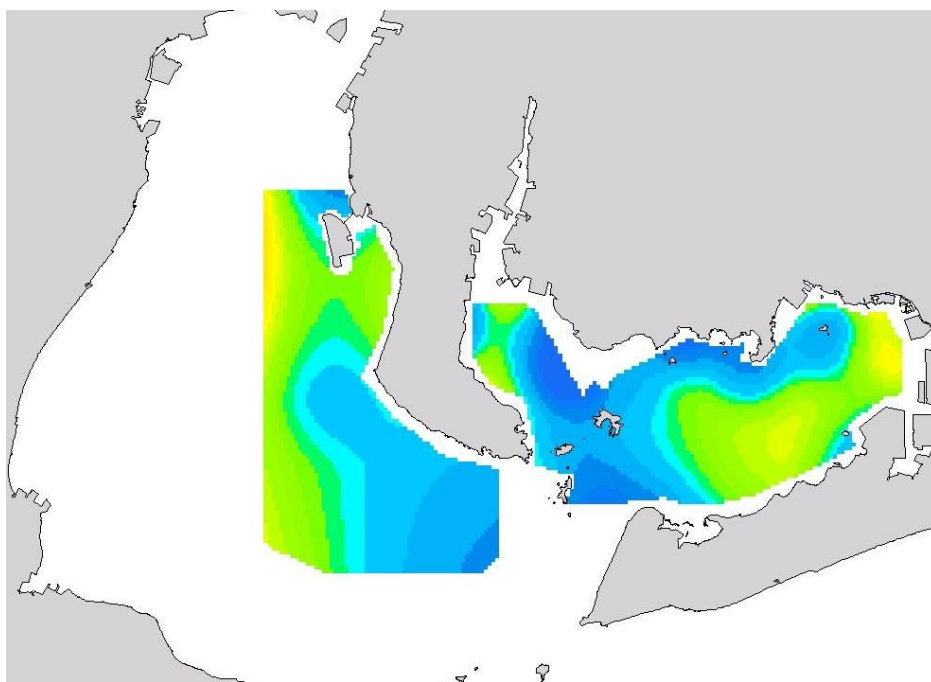
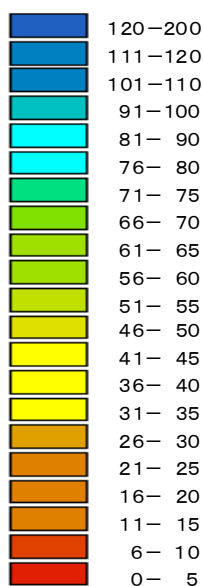
表2 調査時の水温・塩分

	水温(°C)	塩分
表層	19.7~21.8	29.3~32.6
底層	19.6~21.2	29.6~32.9

参考

前回調査時の両湾底層の溶存酸素状況

溶存酸素飽和度(%)



令和5年10月19日(伊勢湾)、10月18、19日(三河湾)

今年度の貧酸素情報については、今回で終了します。