

あいちの鉱工業

2023年10月分

2023年12月25日(月)
愛知県県民文化局統計課
生産動態統計グループ
担当 生駒、尾関
内線 2352、2354
ダイヤル 052-954-6107

この資料の内容は県統計課 Web ページで御覧になれます。

<https://www.pref.aichi.jp/site/aichitoukei/>

愛知県鉱工業指数

生産・出荷・在庫いずれも上昇

生産指数は、103.4、前月比 2.4%の上昇（4か月ぶり）

出荷指数は、100.1、前月比 1.6%の上昇（2か月連続）

在庫指数は、106.4、前月比 1.2%の上昇（3か月ぶり）

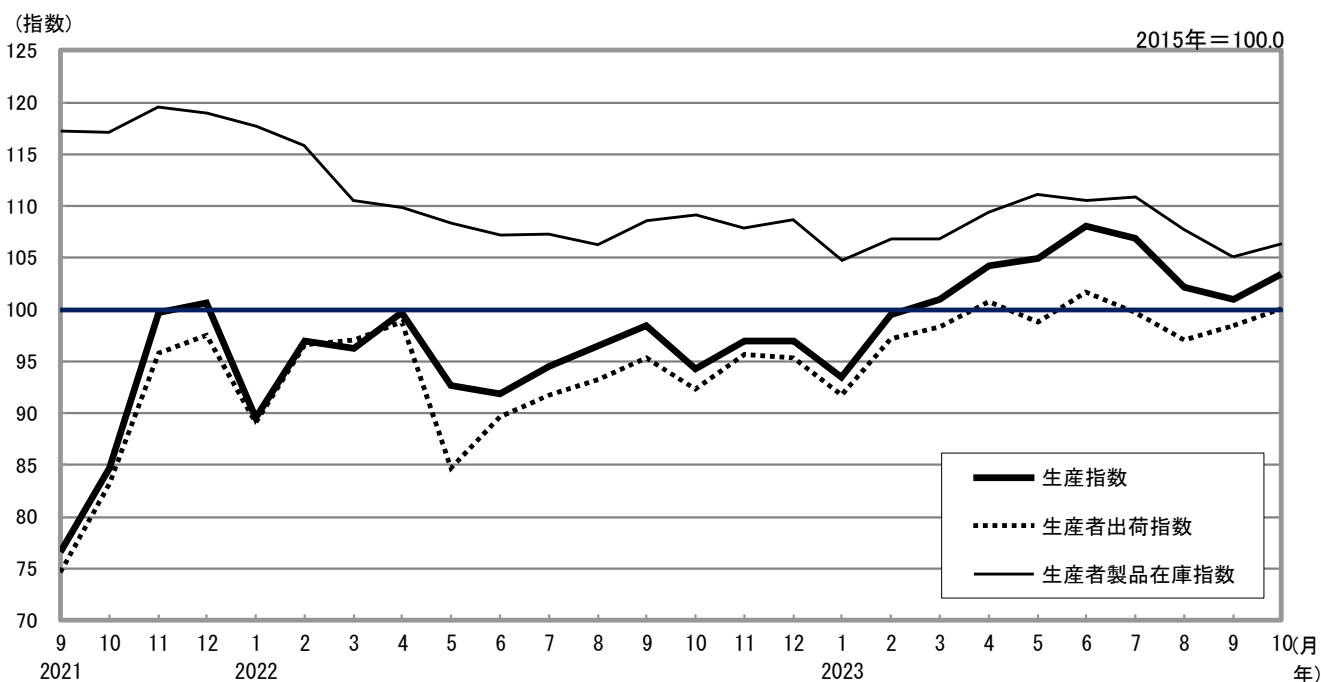
指数値は、2015年の平均を100.0とした比率で示しています。

2015年=100.0

項目	季節調整済指数		原指数	
		前月比 (%)		前年同月比 (%)
生産	103.4	2.4	105.5	12.4
出荷	100.1	1.6	101.0	11.2
在庫	106.4	1.2	106.6	△ 2.6
在庫率	129.1	8.1	126.0	6.8

「△」はマイナスを示します。

<季節調整済指数の推移>



本指数は、鉱工業の活動状況を明らかにすることを目的として、主に「経済産業省生産動態統計調査」の本県10月分の結果をもとに生産指数、生産者出荷指数、生産者製品在庫指数及び生産者製品在庫率指数の4つの指数で示すものです。本資料は、当月の生産量等が前月（前年同月）に比べてどれだけ増減したかを表しています。

生産指数(季節調整済指数)

<主要業種の動向>

○上昇に寄与した業種(11業種)

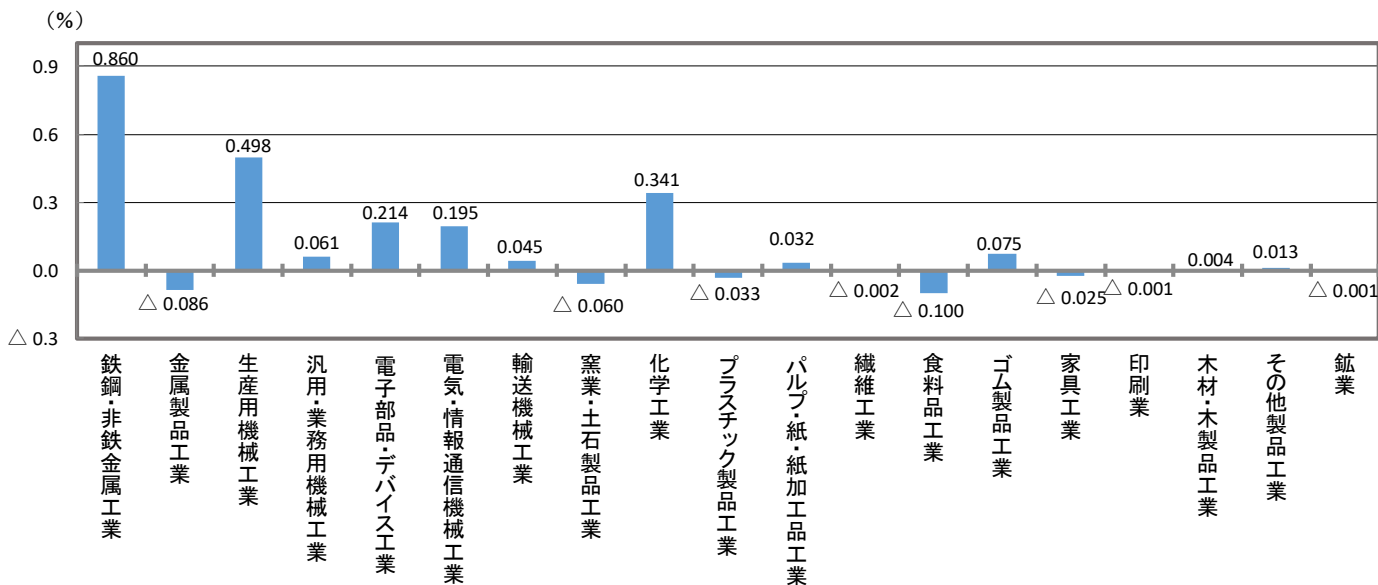
主な業種	寄与度(%)	前月比(%)	上昇に寄与した主なもの
1 鉄鋼・非鉄金属工業	0.860	7.3	鉄鋼粗製品、熱間圧延鋼材
2 生産用機械工業	0.498	7.6	金型、特殊産業機械
3 化学工業	0.341	8.0	医薬品、プラスチック

○低下に寄与した業種(8業種)

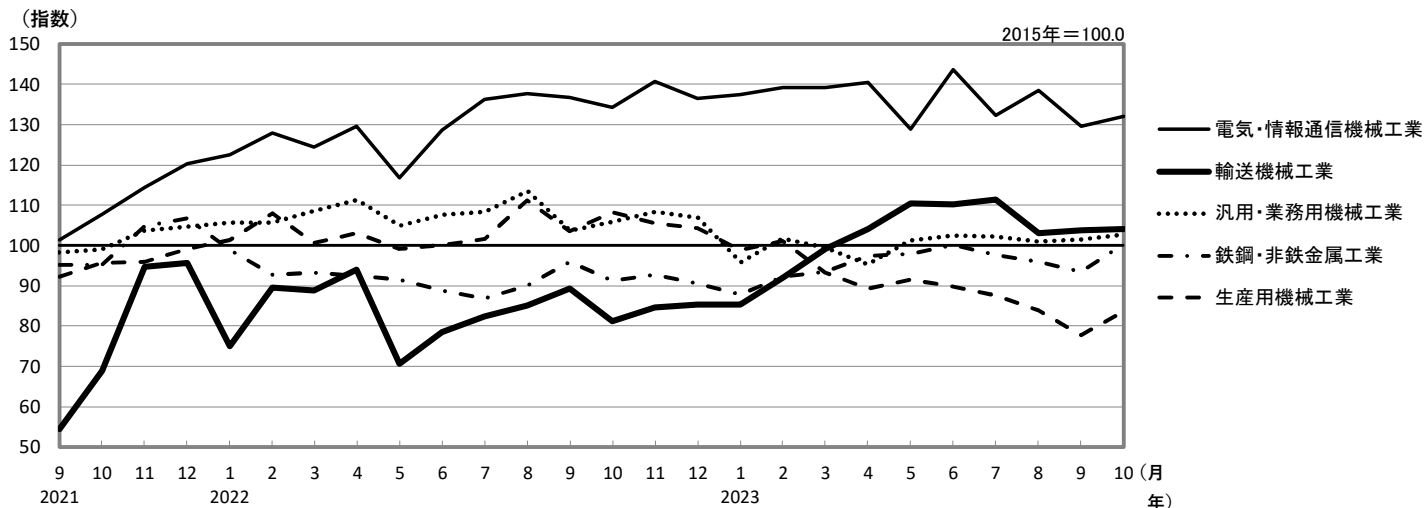
主な業種	寄与度(%)	前月比(%)	低下に寄与した主なもの
1 食料品工業	△ 0.100	△ 4.2	飲料、調味料
2 金属製品工業	△ 0.086	△ 3.4	暖房・調理等装置、建設用金属製品
3 窯業・土石製品工業	△ 0.060	△ 1.9	ファインセラミックス、瓦

寄与度とは、その項目の増減が、全体をどのくらい押し上げたり、押し下げたりしているかを表すものです。上昇又は低下の寄与度が上位3業種までを掲載し、寄与した主なものは2品目まで掲載しています。

<主要業種の寄与度>



<主要5業種の推移>



2015年におけるウェイト(鋳工業全体に対する構成比。生産においては、生産過程における付加価値額を基準)のうち、上位5業種を掲載しています。

表2 出荷(生産者出荷指数)

2015年=100.0

年 月	製造業										鉱業																						
	鉄鋼・ 非鉄金属 工業	鉄鋼業	非鉄金属 工業	金属製品 工業	生産用 機械工業	汎用 機械工業	汎用 機械工業	業務用 機械工業	電子部品 デバイス 工業	電気・ 情報通信 機械工業	電気機械 工業	情報通信 機械工業	輸送機械 工業	自動車 工業	輸送機械 (除 自動車 工業)	窯業・ 土石製品 工業	化学工業	化学工業 (除 有機化学 工業)	有機化学 工業	石油・ 石炭製品 工業	プラスチック 製品工業	パルプ・ 紙・ 繊維加工 工業	繊維工業	化学工業	食料品 工業	その他 工業	ゴム製品 工業	家具工業	印刷業	木材・ 木製品 工業	その他 製品工業	鉱業	
10000.0	9997.3	813.9	604.4	209.5	556.7	706.9	581.9	368.0	193.9	98.3	658.6	544.2	114.4	4112.7	3605.4	507.3	252.3	205.2	70.4	134.8	544.0	171.3	66.2	91.5	744.0	413.8	235.3	29.5	31.1	91.1	26.8	2.7	
2020年 (原指数)																																	
2020年	89.9	85.3	84.6	87.2	94.8	80.5	105.0	94.2	125.5	84.3	106.8	111.6	84.0	85.9	87.8	72.1	84.6	119.4	93.3	133.0	78.6	108.8	81.0	77.8	100.0	85.1	83.6	91.9	78.6	91.1	78.2	62.3	
2021	94.0	94.0	97.5	97.8	96.6	98.8	94.4	112.0	102.9	129.3	97.8	114.3	118.9	92.4	87.1	89.9	66.8	95.3	113.0	101.6	118.9	x	110.3	87.0	79.1	101.9	91.4	90.3	98.3	76.1	103.0	72.0	67.4
2022	93.4	93.4	90.1	88.5	94.7	101.9	105.1	113.6	104.4	131.2	88.4	129.9	137.9	91.9	82.3	84.6	66.2	97.1	100.9	79.4	112.1	x	102.7	96.0	82.6	100.2	95.0	90.2	102.5	78.4	111.1	94.0	64.9
2022年10月	90.8	90.8	91.4	90.2	94.8	113.0	93.1	107.9	105.1	113.3	90.8	134.6	143.8	90.8	77.0	77.3	74.3	102.9	104.4	76.0	119.3	x	97.7	98.5	92.3	100.4	94.7	94.0	88.6	72.6	103.2	104.2	63.8
11	100.2	100.2	94.5	92.8	99.4	114.6	110.9	113.3	111.8	116.3	84.7	145.4	155.8	96.3	91.9	95.2	68.3	108.3	102.5	81.5	113.5	x	111.5	100.3	86.1	101.2	99.9	96.6	93.5	82.9	114.0	108.5	62.1
12	93.3	93.4	85.4	84.4	88.4	109.4	107.4	104.2	104.4	104.0	90.2	136.1	144.4	97.0	80.2	82.0	67.7	103.3	107.7	80.3	122.0	x	101.9	95.9	86.0	104.6	93.1	88.3	87.5	85.2	104.0	114.1	59.6
2023年1月	84.3	84.3	78.1	77.8	78.9	91.7	87.6	91.5	88.8	96.6	72.9	124.6	132.9	85.2	75.0	76.6	63.7	86.5	94.3	72.5	105.7	x	88.0	76.6	67.0	84.3	84.2	86.4	79.1	65.8	93.1	61.5	52.1
2	96.4	96.5	87.1	86.4	89.0	101.9	95.4	105.4	97.4	120.5	66.4	135.1	144.0	92.9	95.0	99.8	60.9	93.6	100.0	74.2	113.4	x	105.6	87.5	71.5	87.4	91.3	90.4	85.8	69.8	99.1	103.5	58.1
3	110.7	110.7	101.1	98.7	108.0	110.3	128.0	122.7	108.4	150.0	81.0	154.4	161.3	121.8	109.6	114.7	73.1	104.3	106.7	78.6	121.4	x	116.4	98.2	93.2	98.1	110.1	105.5	104.5	107.7	125.6	107.1	66.8
4	95.6	95.6	87.9	85.1	95.8	94.4	80.3	98.2	95.7	98.2	84.7	135.7	142.7	102.5	96.7	101.5	63.1	91.9	112.7	76.7	131.5	x	109.5	99.0	67.8	97.0	88.3	88.3	79.7	74.8	95.8	88.1	66.5
5	90.9	90.9	86.3	85.4	88.6	81.2	86.1	102.0	92.9	119.2	73.0	115.8	122.5	83.8	90.0	94.6	57.6	87.3	95.4	74.0	106.5	x	98.2	94.4	69.5	95.0	85.5	84.1	75.9	71.5	92.4	100.2	61.4
6	107.0	107.0	98.1	96.6	102.4	95.0	94.7	118.6	102.0	150.1	87.4	143.3	151.3	105.0	111.9	117.7	70.3	101.1	107.9	86.1	119.3	x	117.7	73.5	77.1	96.3	98.6	98.3	95.3	77.6	104.6	108.8	60.9
7	103.1	103.1	95.0	93.2	100.1	90.0	82.7	119.4	102.6	151.3	90.6	133.6	138.6	109.9	109.8	115.6	68.9	92.5	107.4	82.5	120.5	x	119.2	89.4	73.1	93.1	95.0	95.8	102.4	67.8	100.5	92.3	59.8
8	89.3	89.3	79.9	76.9	88.5	85.0	79.2	110.8	94.8	141.3	84.3	118.4	123.3	93.3	85.4	88.9	60.3	86.8	108.3	78.0	124.0	x	104.4	81.1	65.7	92.1	85.8	81.7	92.2	64.5	100.6	80.0	56.1
9	105.1	105.1	95.0	94.6	96.0	98.0	96.5	117.7	112.5	127.4	96.2	138.8	140.8	129.3	108.2	114.5	63.5	97.3	106.8	86.8	117.2	x	119.3	85.6	73.5	93.2	88.1	100.4	73.0	80.4	108.1	92.5	61.2
10	101.0	101.0	95.6	93.6	101.5	104.6	82.3	106.8	106.8	106.9	108.7	133.9	140.2	103.9	104.1	109.0	68.7	98.1	112.1	89.1	124.0	x	116.3	88.4	70.0	91.8	98.8	103.9	71.5	68.0	104.7	98.9	62.4
前年同月比(%)	11.2	11.2	4.6	3.8	7.1	△7.4	△11.6	△1.0	1.6	△5.6	19.7	△0.5	△2.5	14.4	35.2	41.0	△7.5	△4.7	7.4	17.2	3.9	x	19.0	△10.3	△24.2	△8.6	4.3	10.5	△19.3	△6.3	1.5	△5.1	△2.2
(季節調整済指数)																																	
2022年10月	92.3	92.3	88.7	87.2	93.3	103.5	102.1	112.5	103.8	128.9	86.1	133.6	143.2	85.5	77.5	77.9	72.4	100.7	99.7	70.8	115.0	x	97.7	91.9	88.0	100.5	93.4	88.7	98.3	78.1	107.0	103.6	63.6
11	95.7	95.7	90.2	88.5	95.2	103.6	109.3	114.3	105.3	133.0	80.4	138.6	149.5	89.1	84.9	87.8	65.9	102.3	100.4	78.4	111.8	x	104.8	91.6	83.5	100.5	96.7	91.2	97.8	77.4	109.0	132.7	62.2
12	95.3	95.3	89.6	87.6	93.4	102.2	107.5	115.0	104.0	137.8	86.1	134.7	144.3	90.9	85.8	88.0	69.6	101.1	99.1	79.5	109.1	x	104.0	88.6	85.1	96.9	94.8	93.2	92.9	77.8	102.5	88.6	60.4
2023年1月	91.7	91.7	84.5	84.0	88.2	98.2	100.5	105.3	96.6	123.2	79.9	136.5	146.3	91.0	81.7	83.5	70.3	92.7	109.2	73.8	130.2	x	97.3	86.8	74.6	95.6	91.0	95.6	81.9	73.5	94.3	65.0	57.1
2	97.2	97.3	88.7	87.5	91.1	106.8	100.3	111.0	100.7	133.1	69.6	138.4	147.8	97.0	91.6	95.2	63.0	97.3	111.7	75.8	131.6	x	109.0	89.9	76.2	98.3	92.2	92.7	76.3	72.6	101.3	105.3	56.9
3	98.3	98.3	91.6	89.1	100.7	102.3	94.8	112.1	98.8	137.8	73.7	135.7	142.9	103.5	97.5	102.5	62.1	97.3	102.1	75.6	114.9	x	105.9	88.5	81.4	94.3	96.8	97.7	67.8	82.6	109.6	100.3	58.8
4	100.8	100.8	91.8	89.5	97.6	102.7	88.8	102.0	97.5	103.6	93.0	143.9	151.7	110.5	105.4	111.4	63.0	92.1	105.5	77.5	119.6	x	111.5	92.9	70.9	91.6	90.6	92.4	74.2	75.2	101.2	91.6	64.9
5	98.8	98.8	88.3	87.3	90.6	96.7	94.4	109.9	102.4	122.9	83.6	128.4	133.5	101.6	101.5	107.9	65.2	91.4	99.3	77.4	109.4	x	108.7	92.0	70.9	93.3	96.1	93.2	95.3	78.5	103.5	108.7	63.2
6	101.7	101.7	92.8	91.3	97.9	97.8	91.7	106.9	102.4	116.7	88.9	139.1	144.9	107.5	103.3	108.2	66.9	99.4	105.3	88.9	116.7	x	113.0	83.6	73.1	91.9	95.0	92.0	98.2	81.5	104.7	101.4	57.7
7	99.7	99.7	92.5	91.2	96.4	89.2	86.4	110.7	100.6	130.5	88.7	127.7	132.3	108.5	104.5	109.3	65.4	94.2	106.5	80.7	120.3	x	113.5	95.7	75.5	88.9	93.2	90.8	106.7	74.3	99.9	99.4	60.0
8	97.1	97.1	91.3	88.4	99.2	92.3	87.0	104.5	97.5	120.4	85.5	132.7	137.1	110.7	96.1	100.1	67.4	93.1	111.0	81.2	127.3	x	112.1	85.9	70.7	95.8	92.1	89.9	105.6	71.5	105.9	85.0	62.6
9	98.5	98.5	89.8	89.4	91.9	90.0	82.7	110.4	110.2	112.9	89.0	128.5	130.6	117.7	101.0	106.5	63.6	94.4	105.8	87.3	113.8	x	113.2	81.9	71.5	94.5	92.1	92.9	83.2	73.8	101.3	84.4	63.5
10	100.1	100.1	91.2	89.3	91.7	93.8	89.4	109.8	103.7	120.1	100.7	130.1	136.3	96.7	100.8	105.3	66.0	94.4	102.5	82.2	112.3	x	113.5	81.4	65.9	90.4	95.5	95.5	78.2	72.9	106.3	98.4	60.3
前月比(%)	1.6	1.6	△0.1	5.7	4.2	8.1	△0.5	△5.9	6.4	13.1	1.2	4.4	△17.8	△0.2	△1.1	3.8	0.0	△3.1	△5.8	△1.3	x	0.3	△0.6	△7.8	△4.3	3.7	2.8	△6.0	△1.2	4.9	16.6	△5.0	

表4 在庫率(生産者製品在庫率指数)

年 月	工業 製造業																	鉱業																
	鉄鋼・ 非鉄金属 工業	鉄鋼業	非鉄金属 工業	金属製品 工業	生産用 機械工業	汎用 機械工業	汎用 機械工業	業務用 機械工業	電子部品 デバイス 工業	電気・ 電子部品 機械工業	電気・ 電子部品 機械工業	情報通信 機械工業	情報通信 機械工業	輸送機械 工業	自動車 工業	輸送機械 (除 自動車 工業)	窯業・ 土石製品 工業		化学工業 有機化学 工業	化学工業 (除 有機化学 工業)	石油・ 石炭製品 工業	プラスチック 製品工業	パルプ・ 紙・ 繊維工業	繊維工業	食料品 工業	その他 工業	ゴム製品 工業	家具工業	印刷業	木材・ 木製品 工業	その他 製品工業	鉱業		
2015年=100.0																																		
ウエイト (原指数)	9569.6	9568.0	3337.1	3107.0	230.1	437.0	276.7	479.9	406.0	73.9	119.8	478.2	131.8	346.4	636.9	565.3	71.6	932.8	851.8	433.0	418.8	520.5	537.0	66.6	254.3	306.3	333.1	161.1	54.2	-	6.4	111.4	1.6	
2020年	120.7	115.9	116.3	110.8	112.0	154.2	152.0	156.7	126.5	181.6	94.6	102.2	91.8	99.4	100.1	93.9	111.3	145.6	153.0	137.9	137.4	106.0	119.1	141.2	88.5	139.7	126.3	136.0	-	119.3	162.2	108.4		
2021	113.7	102.4	103.0	94.2	101.2	113.8	160.3	168.4	115.8	143.0	100.3	100.6	100.2	132.2	133.8	119.4	115.4	106.8	96.7	117.1	x	104.8	109.7	121.1	83.0	149.2	144.1	142.5	-	85.5	163.4	77.4		
2022	118.5	111.1	111.0	113.1	94.9	130.3	140.5	144.8	116.9	192.5	133.0	106.5	143.0	149.6	150.1	145.2	107.7	109.5	82.8	137.1	x	125.2	83.1	115.9	87.4	147.8	157.1	110.6	-	77.6	156.4	54.4		
2022年10月	118.0	118.0	106.2	105.2	120.4	107.4	162.2	133.5	138.9	103.5	150.6	154.7	107.9	172.5	137.1	140.5	110.6	98.9	109.9	81.2	139.6	x	135.1	91.2	110.9	91.9	137.9	127.6	146.5	-	86.9	151.5	54.2	
11	115.4	115.4	106.6	105.3	123.8	105.0	135.4	164.1	176.0	98.6	234.3	141.4	103.2	156.0	117.5	116.1	128.7	92.4	109.8	75.2	145.5	x	128.5	88.4	110.7	95.2	131.3	126.6	113.8	-	79.9	149.5	55.7	
12	116.3	116.3	106.7	104.3	139.3	96.1	145.5	156.9	163.1	123.2	210.5	133.9	111.5	142.5	138.2	138.5	144.8	101.7	111.3	73.9	150.0	x	130.3	96.6	112.2	78.9	136.5	156.0	90.7	-	86.3	133.6	59.6	
2023年1月	132.1	132.1	111.7	109.9	135.8	127.7	165.0	191.2	196.4	162.8	202.4	150.4	135.9	155.9	162.3	160.0	181.0	120.7	134.2	79.8	190.4	x	154.8	110.0	148.2	100.6	201.7	171.8	124.4	-	97.0	288.6	67.1	
2	122.9	122.9	104.0	102.6	122.7	121.4	161.8	171.4	175.9	146.5	228.6	143.0	137.8	145.0	121.5	120.0	133.4	114.1	138.8	99.3	179.6	x	145.2	98.6	134.3	99.3	146.2	162.6	85.9	-	90.2	155.0	63.1	
3	101.3	101.3	83.5	83.3	86.7	107.9	113.3	133.6	134.4	129.2	160.2	109.3	111.6	108.4	120.3	113.1	177.3	93.9	106.1	94.4	118.2	x	131.6	93.5	85.2	86.2	119.0	119.3	40.6	-	69.3	159.5	54.2	
4	116.4	116.4	97.4	95.9	118.2	139.2	176.6	142.0	136.2	174.4	x	118.8	152.2	106.0	139.6	134.6	178.9	106.5	110.5	94.2	127.4	x	126.8	97.5	148.1	90.1	141.8	142.6	71.9	-	88.4	171.5	61.6	
5	134.7	134.7	101.0	99.5	121.3	176.0	161.9	140.5	141.3	136.3	x	266.6	188.9	296.1	155.9	153.1	177.3	118.5	155.2	162.1	148.1	x	138.6	103.0	127.6	95.1	147.0	149.0	129.9	-	97.8	195.3	64.1	
6	114.5	114.5	92.7	91.2	112.1	148.8	152.6	127.1	124.8	139.8	x	214.0	201.4	218.8	125.2	114.1	213.0	104.1	106.7	81.6	132.6	x	125.1	98.9	122.1	84.6	134.8	129.9	113.9	-	89.0	154.8	65.1	
7	142.7	142.7	95.0	93.3	118.0	159.0	188.5	121.4	120.1	128.5	x	204.8	213.7	201.4	124.1	114.1	202.7	104.7	118.1	113.5	123.0	x	125.2	96.5	140.5	85.4	149.0	139.2	109.8	-	91.9	186.6	57.6	
8	135.9	135.9	107.7	107.7	108.7	171.1	201.4	137.8	136.0	147.7	x	346.5	219.2	395.0	145.9	136.5	220.7	117.9	117.5	99.2	136.3	x	126.3	103.9	167.2	92.0	153.5	158.7	88.1	-	87.3	181.7	54.2	
9	111.5	111.5	85.2	83.8	103.7	153.7	144.7	141.2	143.0	131.3	x	191.1	210.8	183.6	123.6	117.0	175.8	104.6	105.2	89.1	121.9	x	124.4	103.1	142.7	81.6	146.2	131.5	94.4	-	80.4	196.4	55.2	
10	126.0	126.0	87.9	87.0	99.8	129.7	163.4	144.3	146.8	130.4	x	302.6	221.0	333.7	149.4	147.3	166.0	103.8	103.7	97.1	110.5	x	128.5	101.4	172.8	88.5	146.9	134.6	112.8	-	82.5	185.0	47.2	
前年同月比(%)	6.8	6.8	△17.2	△17.3	△17.1	20.8	0.7	8.1	5.7	26.0	x	95.6	104.8	93.4	9.0	4.8	50.1	5.0	△5.6	19.6	△20.8	x	△4.9	11.2	55.8	△3.7	6.5	5.5	△23.0	-	△5.1	22.1	△12.9	
(季節調整指数)																																		
2022年10月	120.9	120.8	111.9	111.1	125.5	103.2	152.3	140.3	143.4	114.4	177.8	147.5	116.7	157.5	151.0	153.1	134.8	105.2	126.2	98.4	148.7	x	134.8	96.8	110.8	90.3	144.8	145.5	114.7	-	85.2	155.1	54.8	
11	118.5	118.5	109.8	108.6	125.8	109.6	135.4	161.2	171.3	105.8	243.7	145.1	124.6	157.9	136.6	135.9	142.9	104.9	117.0	85.0	153.8	x	132.0	92.4	112.2	91.8	134.0	137.5	97.6	-	81.6	143.0	55.2	
12	122.6	122.5	104.0	102.1	128.7	119.1	142.6	154.7	162.3	110.3	241.1	150.9	140.6	156.4	154.0	157.2	143.6	111.2	126.8	84.8	163.9	x	132.5	95.3	111.1	91.9	142.0	144.8	88.0	-	89.2	154.5	59.3	
2023年1月	121.1	121.1	100.9	99.0	129.5	122.6	138.8	177.7	185.4	134.2	164.4	147.5	122.8	153.6	125.0	121.0	154.9	114.8	120.3	80.1	155.4	x	131.2	109.3	127.0	86.9	171.1	150.5	107.9	-	94.2	267.0	62.7	
2	119.9	119.9	102.7	101.6	122.9	125.0	161.2	164.3	171.1	134.0	205.0	134.6	132.6	137.1	115.5	112.2	133.1	112.3	132.6	97.4	166.2	x	130.9	100.2	125.4	88.9	148.2	155.4	98.8	-	83.2	151.9	63.4	
3	114.5	114.5	93.4	93.3	90.7	138.5	152.9	151.2	151.3	151.8	176.1	135.9	126.8	136.7	149.8	140.4	203.8	99.7	122.9	107.5	139.0	x	131.7	101.0	99.8	97.9	142.5	127.8	111.2	-	75.9	175.2	59.6	
4	117.2	117.2	93.5	92.0	117.9	147.0	181.5	158.7	154.8	177.1	x	115.2	141.2	104.6	144.2	137.2	196.5	109.8	121.9	96.3	150.2	x	137.6	99.5	154.1	98.7	147.1	141.0	96.8	-	85.2	181.4	63.9	
5	122.6	122.6	98.9	97.6	114.1	153.3	162.5	132.0	131.6	133.8	x	236.7	152.7	275.7	108.6	106.3	146.2	103.5	138.9	143.4	137.8	x	132.0	97.3	128.1	91.6	127.3	125.6	99.4	-	84.8	152.8	63.3	
6	116.5	116.5	95.0	93.2	116.9	136.1	162.2	135.9	133.1	153.0	x	207.7	184.7	216.7	138.3	127.4	204.9	102.7	95.0	68.1	129.6	x	130.6	99.2	134.3	89.2	132.1	138.9	99.4	-	90.0	152.4	67.8	
7	146.6	146.6	99.3	97.5	123.8	149.7	181.5	128.9	127.8	132.7	x	192.0	197.6	189.0	128.6	119.8	211.9	104.3	116.1	111.1	123.9	x	133.2	92.0	140.2	87.9	152.3	157.7	98.6	-	98.0	192.8	57.6	
8	121.6	121.6	95.4	94.9	100.2	147.5	171.1	118.2	116.9	126.4	x	308.1	208.4	335.0	128.2	120.3	191.9	102.5	104.8	85.2	124.6	x	131.1	91.6	153.0	85.1	142.7	141.1	97.3	-	89.8	164.5	49.6	
9	119.4	119.4	92.9	91.3	113.8	154.6	165.8	137.7	136.8	155.0	x	231.4	238.3	229.8	166.0	162.4	184.6	108.8	104.6	86.2	120.0	x	133.0	107.8	150.1	83.8	161.7	155.1	100.0	-	88.5	192.8	55.7	
10	129.1	129.0	92.6	91.8	104.1	124.7	153.4	151.7	151.6	144.2	x	288.4	239.1	304.7	164.6	160.5	202.4	110.4	119.1	117.7	117.7	x	128.2	107.6	172.6	87.0	154.2	153.5	88.3	-	80.9	189.3	47.7	
前月比(%)	8.1	8.0	△0.3	0.5	△8.5	△19.3	△7.5	10.2	10.8	△7.0	x	24.6	0.3	32.6	△0.8	△1.2	9.6	1.5	13.9	36.5	△1.9	x	△3.6	△0.2	15.0	3.8	△4.6	△1.0	△11.7	-	△8.6	△1.8	△14.4	

表5 財別の生産(財別生産指数)

年 月	鉱工業 10000.0	最終需要財						生産財			鉱工業用 生産財	その他用 生産財	
		投資財	資本財	建設財	消費財	耐久消費財	非耐久消費財	生産財	消費財	建設財			
ウエイト (原指数)		4383.6	2150.9	1775.9	375.0	2232.7	1707.8	524.9	5616.4	5300.8	315.6		
2020年	91.7	93.4	81.5	79.6	90.5	104.8	92.5	144.9	89.0	89.1	87.7		
2021	96.8	96.5	88.5	87.6	92.8	104.2	93.7	138.2	96.3	96.7	89.5		
2022	95.5	98.6	94.2	93.9	95.3	102.9	91.3	140.7	92.5	92.6	91.0		
2022年10月	93.9	95.8	94.6	92.8	102.8	97.0	83.4	141.0	93.8	94.0	89.4		
11	103.5	106.7	100.4	99.4	105.0	112.9	107.5	130.2	99.6	100.1	91.0		
12	94.7	100.6	96.0	96.1	95.7	105.1	92.1	147.3	89.9	89.7	93.5		
2023年1月	87.1	91.2	85.6	85.0	88.4	96.6	87.8	125.1	82.8	82.9	81.0		
2	100.2	107.3	95.7	95.4	97.0	118.4	114.2	132.2	90.6	90.9	84.7		
3	114.3	122.7	112.0	114.0	102.4	133.1	130.4	141.9	102.8	103.2	97.1		
4	100.1	102.5	87.7	87.1	90.6	116.8	113.6	127.4	94.8	95.6	81.2		
5	95.7	98.9	84.7	84.4	86.1	112.7	107.5	129.6	89.7	90.2	82.5		
6	112.3	118.7	101.2	103.3	91.5	135.6	134.6	139.0	101.9	102.6	89.9		
7	108.4	112.1	92.4	94.2	84.0	131.0	129.9	134.8	99.6	100.4	86.1		
8	91.0	94.0	82.9	83.9	78.3	104.7	97.2	129.2	86.3	86.7	80.4		
9	108.1	112.4	95.7	96.8	90.7	128.4	127.9	129.9	99.3	99.8	89.9		
10	105.5	105.2	90.4	90.1	92.0	119.5	116.9	127.7	102.1	103.2	84.1		
前年同月比(%)	12.4	9.8	△ 4.4	△ 2.9	△ 10.5	23.2	40.2	△ 9.4	8.8	9.8	△ 5.9		
(季節調整指数)													
2022年10月	94.3	97.5	95.0	95.0	96.3	98.5	87.3	141.7	92.1	92.0	90.9		
11	97.0	100.2	96.5	96.6	96.4	104.6	93.5	136.8	94.0	94.1	92.4		
12	97.0	102.9	98.1	98.9	95.7	107.3	94.9	143.2	92.9	93.1	89.9		
2023年1月	93.5	100.6	94.5	94.6	95.1	105.2	95.9	145.2	88.5	88.3	89.5		
2	99.5	106.0	96.1	94.5	98.8	115.2	105.0	146.6	92.4	92.6	88.7		
3	101.0	105.0	91.6	91.7	93.9	119.1	111.8	141.6	93.9	94.4	88.4		
4	104.2	107.8	94.2	93.5	97.4	121.7	120.2	122.8	96.6	97.5	81.8		
5	104.9	107.1	94.0	94.1	93.1	116.3	127.8	115.2	95.0	95.8	84.5		
6	108.0	114.5	97.6	99.4	89.0	131.4	129.6	130.9	98.4	99.3	84.0		
7	106.9	110.7	91.3	92.7	84.6	129.2	127.1	130.0	97.2	98.1	83.8		
8	102.1	105.5	93.7	94.8	88.6	119.2	115.2	132.4	96.1	96.8	85.4		
9	101.0	104.6	88.1	88.7	85.3	123.1	120.1	124.9	94.3	94.6	88.0		
10	103.4	104.1	89.1	90.4	84.9	117.0	117.5	125.7	98.4	99.2	84.1		
前月比(%)	2.4	△ 0.5	1.1	1.9	△ 0.5	△ 5.0	△ 2.2	0.6	4.3	4.9	△ 4.4		

表6 財別の出荷(財別生産者出荷指数)

年 月	鉱工業 10000.0	最終需要財						生産財			鉱工業用 生産財	その他用 生産財	
		投資財	資本財	建設財	消費財	耐久消費財	非耐久消費財	生産財	消費財	建設財			
ウエイト (原指数)		4625.6	2109.8	1637.2	472.6	2515.8	1746.6	769.2	5374.4	4814.6	559.8		
2020年	89.9	91.0	88.0	86.3	93.9	93.6	92.9	95.1	87.1	87.5	83.8		
2021	94.0	93.4	93.2	92.7	95.2	93.5	93.5	93.6	92.7	93.7	84.1		
2022	93.4	95.1	98.0	97.5	99.7	92.7	91.1	96.4	90.5	90.9	86.5		
2022年10月	90.8	90.7	93.9	90.1	106.9	88.1	83.7	98.1	90.2	91.3	81.1		
11	100.2	103.1	103.1	101.0	110.4	103.1	105.9	96.8	96.2	97.3	86.3		
12	93.3	97.6	98.9	97.4	104.0	96.5	92.9	104.6	89.7	89.3	92.7		
2023年1月	84.3	86.3	86.7	84.7	93.6	86.0	86.5	84.9	80.1	79.7	83.4		
2	96.4	102.1	97.4	96.0	102.4	106.1	111.4	93.9	88.5	88.7	86.9		
3	110.7	118.3	118.8	121.3	110.0	117.9	127.8	95.6	101.1	102.4	90.3		
4	95.6	97.3	87.5	87.1	88.9	105.5	110.2	94.7	92.1	93.4	80.6		
5	90.9	93.9	86.4	87.5	82.4	100.1	102.5	94.8	86.5	86.5	87.0		
6	107.0	112.1	103.4	106.7	91.7	119.4	129.1	97.4	99.7	100.0	97.7		
7	103.1	106.2	95.0	98.1	84.4	115.5	125.4	93.2	97.6	98.7	87.4		
8	89.3	92.5	88.1	89.5	83.2	96.2	94.8	99.3	85.4	85.1	88.1		
9	105.1	109.3	100.9	102.6	95.1	116.3	124.7	97.3	97.9	98.4	93.2		
10	101.0	100.6	92.8	91.7	96.7	107.2	113.8	92.2	99.2	101.0	83.5		
前年同月比(%)	11.2	10.9	△ 1.2	1.8	△ 9.5	21.7	36.0	△ 6.0	10.0	10.6	3.0		
(季節調整指数)													
2022年10月	92.3	91.1	95.5	95.7	100.0	90.1	84.0	99.2	90.3	90.8	86.3		
11	95.7	98.7	100.3	99.6	100.5	97.3	97.0	98.9	91.6	92.0	88.8		
12	95.3	98.9	101.6	101.5	98.0	96.0	96.9	94.5	91.3	91.7	87.4		
2023年1月	91.7	95.8	97.0	97.9	96.8	94.4	95.0	91.7	87.0	86.1	89.4		
2	97.2	103.0	100.7	98.7	106.1	105.3	105.9	104.6	90.3	90.4	92.0		
3	98.3	101.2	96.8	96.3	101.5	104.9	111.2	93.6	92.7	93.8	85.0		
4	100.8	106.0	96.3	95.6	98.7	113.9	124.0	94.6	95.0	96.5	80.6		
5	98.8	105.1	96.7	97.1	94.7	111.8	121.1	95.8	91.8	92.2	89.6		
6	101.7	106.5	98.5	99.4	93.4	112.2	119.2	94.8	95.4	95.7	93.1		
7	99.7	103.2	93.3	95.2	86.4	110.9	119.6	90.3	93.9	95.0	83.8		
8	97.1	99.9	94.3	95.5	89.7	104.4	107.1	98.5	92.9	93.4	87.9		
9	98.5	101.0	91.2	91.9	88.0	110.3	115.5	96.9	93.2	93.4	92.1		
10	100.1	98.3	92.7	95.6	89.1	105.9	109.5	91.3	97.1	98.1	87.5		
前月比(%)	1.6	△ 2.7	1.6	4.0	1.2	△ 4.0	△ 5.2	△ 5.8	4.2	5.0	△ 5.0		

表7 財別の在庫(財別生産者製品在庫指数)

2015年=100.0

年 月	鉱工業 指数	在庫									
		最終 需要財	投資財	資本財	建設財	消費財	耐久 消費財	非耐久 消費財	生産財	鉱工業用 生産財	その他用 生産財
ウェイト (原指数)	10000.0	3011.1	1301.2	664.1	637.1	1709.9	1159.3	580.6	6988.9	6354.9	634.0
2020年	94.6	93.1	107.5	115.7	98.9	82.1	76.8	93.3	98.2	99.2	88.0
2021	116.5	115.7	119.7	136.3	102.5	112.6	113.9	109.8	117.6	119.5	98.0
2022	107.9	110.4	122.2	128.7	115.5	101.5	90.9	123.7	109.2	109.8	103.6
2022年10月	109.4	109.0	121.9	129.7	113.7	99.2	90.1	118.4	112.3	113.3	101.9
11	110.7	111.6	123.5	130.9	115.8	102.6	93.2	122.3	113.0	114.2	101.5
12	107.9	110.4	122.2	128.7	115.5	101.5	90.9	123.7	109.2	109.8	103.6
2023年1月	108.2	110.2	122.7	128.4	116.6	100.7	92.0	118.9	109.9	110.9	100.3
2	108.9	113.3	125.4	130.1	120.4	104.1	93.0	127.3	109.7	110.4	102.6
3	103.3	105.1	113.6	111.4	116.0	98.6	86.5	124.0	104.4	104.5	103.2
4	106.8	109.8	120.6	118.4	122.8	101.5	89.2	127.4	107.5	107.8	104.6
5	111.2	118.9	127.3	125.5	129.3	112.4	100.1	138.2	110.2	109.9	113.4
6	110.9	121.0	132.0	134.3	129.6	112.6	103.1	132.6	109.2	109.4	107.7
7	109.8	119.7	131.8	136.3	127.1	110.5	101.1	130.5	108.0	107.4	114.3
8	107.6	117.3	128.3	130.0	126.6	108.9	97.0	134.0	105.7	105.5	107.6
9	104.3	110.7	121.5	120.5	122.5	102.5	87.6	134.0	103.8	103.1	110.5
10	106.6	112.0	121.6	121.7	121.4	104.7	90.1	135.3	106.5	106.1	110.6
前年同月比(%)	△ 2.6	2.8	△ 0.2	△ 6.2	6.8	5.5	0.0	14.3	△ 5.2	△ 6.4	8.5
(季節調整指数)											
2022年10月	109.2	106.5	122.2	131.5	112.0	94.8	85.5	114.8	114.1	115.3	100.4
11	107.9	106.5	122.3	128.9	115.7	95.0	85.2	121.1	111.8	113.0	99.6
12	108.7	113.7	125.1	130.1	119.5	105.2	93.3	131.8	109.2	109.7	103.1
2023年1月	104.7	106.7	121.8	122.4	121.9	95.6	86.8	121.9	108.2	109.2	97.7
2	106.8	109.3	124.3	124.0	127.4	98.5	87.2	122.0	108.0	108.8	99.4
3	106.8	116.0	124.0	123.3	124.2	110.6	99.4	126.0	105.1	105.7	102.5
4	109.4	116.9	126.1	126.1	126.0	110.0	99.3	130.3	108.3	108.8	105.1
5	111.1	120.7	126.5	127.8	124.5	116.6	104.8	139.7	108.9	108.2	116.6
6	110.5	117.7	125.2	128.1	120.8	112.1	102.6	131.3	109.3	109.2	109.2
7	110.9	117.2	126.5	131.6	121.4	109.6	98.7	130.7	109.8	109.1	116.4
8	107.8	113.6	123.9	125.1	122.7	105.6	93.3	131.2	105.7	105.5	110.3
9	105.1	113.0	122.7	124.3	120.9	104.5	90.7	132.1	104.4	103.6	112.7
10	106.4	109.4	121.9	123.4	119.6	100.0	85.5	131.2	108.2	108.0	109.0
前月比(%)	1.2	△ 3.2	△ 0.7	△ 0.7	△ 1.1	△ 4.3	△ 5.7	△ 0.7	3.6	4.2	△ 3.3

(注)在庫の年数値は年末の数値です。

① 業種分類及び特殊分類体系図

