

02329

〔別 紙〕

様式 1

事業報告書

(自 令和3年10月1日 至 令和4年9月30日)

1 医療法人の概要

- (1) 名 称 医療法人 尾関内科
- ① ☐ 財団 ☒ 社団 (☒ 出資持分なし ☐ 出資持分あり)
- ② ☐ 社会医療法人 ☐ 特定医療法人 ☐ 出資額限度法人
- ☒ その他
- ③ ☒ 基金制度採用 ☐ 基金制度不採用

(2) 事務所の所在地 愛知県江南市村久野町平河61番地

(3) 設立認可年月日 平成29年9月21日

(4) 設立登記年月日 平成29年10月2日

(5) 役員及び評議員

	氏 名	備 考
理 事 長	尾関 敏雄	尾関内科管理者
理 事	尾関 千尋	
同	尾関 雄一	
監 事	市川 幸次	

2 事業の概要

- (1) 本来業務（開設する病院、診療所又は介護老人保健施設（医療法第42条の指定管理者として管理する病院等を含む。）の業務）

種 類	施設の名称	開 設 場 所	許可病床数
診療所	尾関内科	江南市村久野町平河61番地	

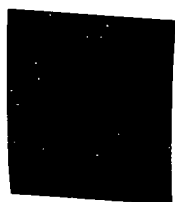
- (4) 当該会計年度内に社員総会又は評議員会で議決又は同意した事項

令和3年11月25日

令和3年度決算の決定

令和4年9月25日

令和4年度の事業計画及び収支予算の決定



02329

様式 3 - 2

法人名 医療法人 尾関内科

※医療法人整理番号

所在地 江南市村久野町平河 6 1 番地

貸 借 対 照 表

(令和4年9月30日現在)

(単位：千円)

資 産 の 部		負 債 の 部	
科 目	金 額	科 目	金 額
I 流 動 資 産	30,547	I 流 動 負 債	7,255
II 固 定 資 産	11,530	II 固 定 負 債	0
1 有 形 固 定 資 産	4,522	(うち医療機関債)	(0)
2 無 形 固 定 資 産	3	負 債 合 計	7,255
3 そ の 他 の 資 産	7,005	純 資 産 の 部	
(うち保有医療機関債)	(0)	科 目	金 額
		I 基 金	29,815
		II 積 立 金	5,006
		(うち代替基金)	(0)
		III 評 価 ・ 換 算 差 額 等	0
		純 資 産 合 計	34,821
資 産 合 計	42,077	負債・純資産合計	42,077

(注) 経過措置医療法人は、純資産の部の基金の科目の代わりに出資金とするとともに、代替基金の科目を削除すること。

02329

様式 4 - 2

法人名 医療法人 尾関内科
所在地 江南市村久野町平河 6 1 番地

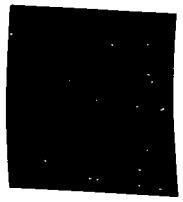
※医療法人整理番号

損 益 計 算 書
(自 令和3年10月 1日 至 令和4年 9月30日)

(単位：千円)

科 目	金 額
I 事業損益	
A 本来業務事業損益	
1 事業収益	66,531
2 事業費用	70,981
本来業務事業損失	4,450
B 附帯業務事業損益	
1 事業収益	0
2 事業費用	0
附帯業務事業利益	0
事業損失	4,450
II 事業外収益	7,292
III 事業外費用	0
経常利益	2,842
IV 特別利益	0
V 特別損失	0
税引前当期純利益	2,842
法人税等	570
当期純利益	2,271

(注) 1. 利益がマイナスとなる場合には、「利益」を「損失」と表示すること。
2. 表中の科目について、不要な科目は削除しても差し支えないこと。



02329

様式 2

法人名 医療法人 尾関内科
所在地 江南市村久野町平河 6 1 番地

※医療法人整理番号

財 産 目 録
(令和 3 年 9 月 3 0 日現在)

1. 資 産 額	42,077 千円
2. 負 債 額	7,255 千円
3. 純 資 産 額	34,821 千円

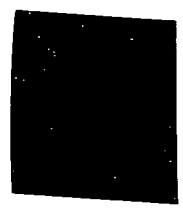
(内 訳) (単位：千円)

区 分	金 額
A 流 動 資 産	30,547
B 固 定 資 産	11,530
C 資 産 合 計 (A + B)	42,077
D 負 債 合 計	7,255
E 純 資 産 (C - D)	34,821

(注) 財産目録の価額は、貸借対照表の価額と一致すること。

土地及び建物について、該当する欄の□を塗りつぶすこと。

土 地	(<input type="checkbox"/> 法人所有 <input checked="" type="checkbox"/> 賃借 <input type="checkbox"/> 部分的に法人所有 (部分的に賃借))
建 物	(<input type="checkbox"/> 法人所有 <input checked="" type="checkbox"/> 賃借 <input type="checkbox"/> 部分的に法人所有 (部分的に賃借))



02329

様式 6

監 事 監 査 報 告 書

医療法人 尾関内科

理事長 尾関 敏雄 殿

私は、医療法人尾関内科の令和3会計年度（令和3年10月1日から令和4年9月30日まで）の業務及び財産の状況等について監査を行いました。その結果につき、以下のとおり報告いたします。

監査の方法の概要

私は、理事等からその職務の執行状況を調査及び聴取し、重要な決裁書類等を閲覧し、本部及び主要な施設において業務及び財産の状況を調査し、事業報告を求めました。また、事業報告書並びに会計帳簿等の調査を行い、計算書類、すなわち財産目録、貸借対照表及び損益計算書の監査を実施しました。

記

監査結果

- (1) 事業報告書は、法令及び定款に従い、法人の状況を正しく示しているものと認めます。
- (2) 会計帳簿は、記載すべき事項を正しく記載し、上記の計算書類の記載と合致しているものと認めます。
- (3) 計算書類は、法令及び定款に従い、損益及び財産の状況を正しく示しているものと認めます。
- (4) 理事の職務執行に関する不正の行為又は法令若しくは定款に違反する重大な事実はありません。

令和 4 年 12 月 10 日

医療法人 尾関内科

監事

市川 孝次

