

あいち・ウーマノミクス研究会
第1回 女性雇用促進グループ会議資料

若年女性に関する人口状況

女性活躍に関するデータ

一 覧

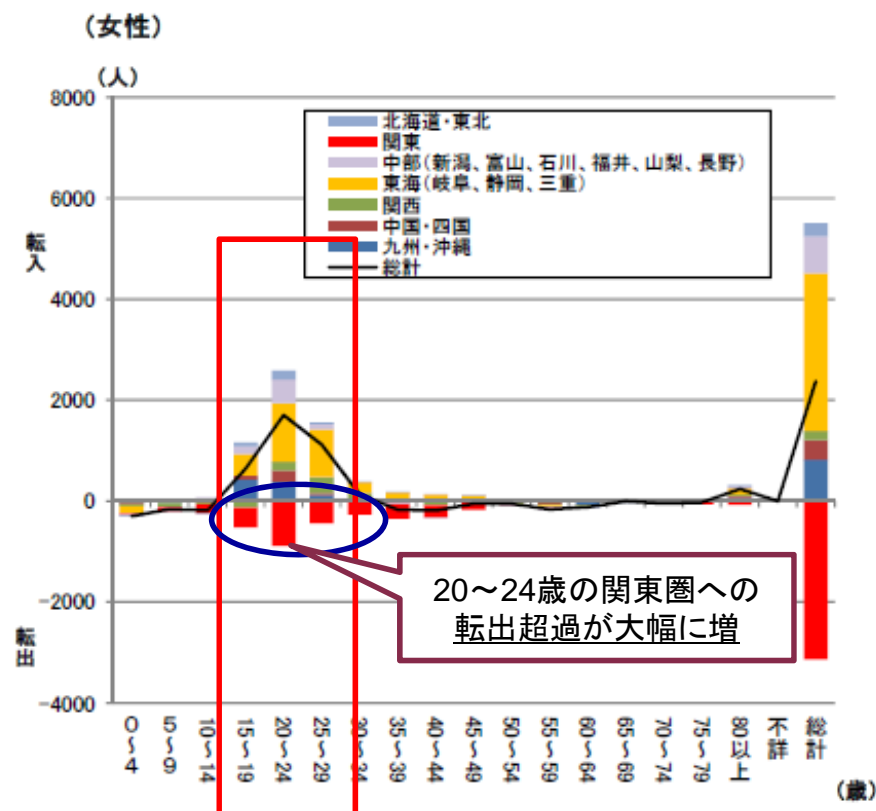
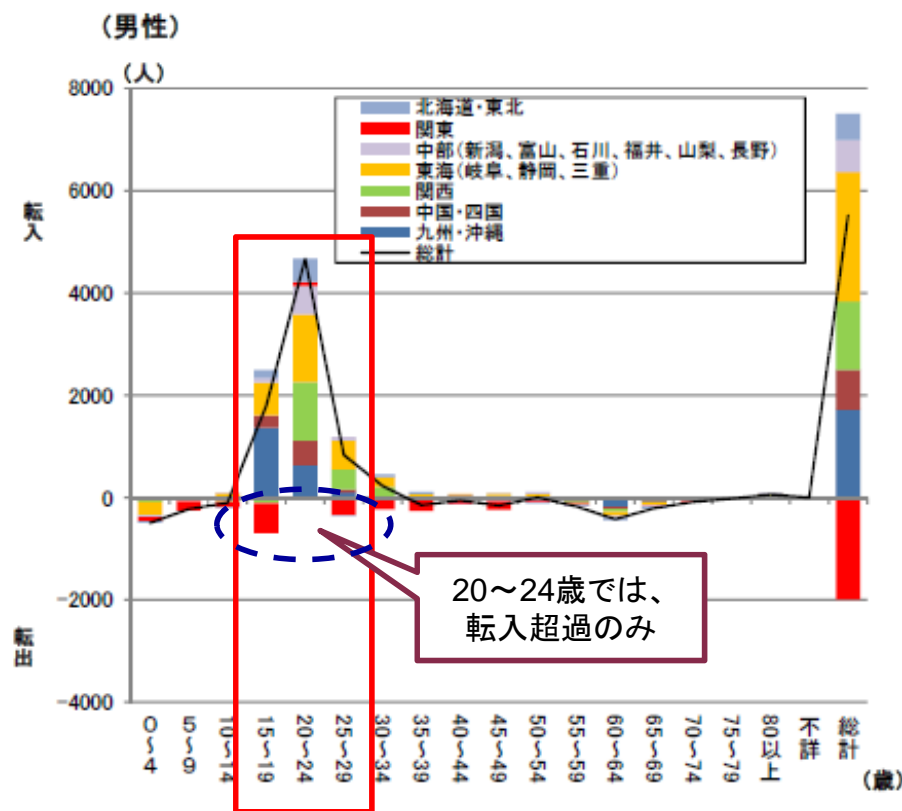
I 若年女性に関する人口状況

- 1 愛知県における男女別・年齢階級別の人口移動状況
- 2 20～34歳の男性100人に対する同年代の女性数(都道府県)
- 3 20～34歳の男性100人に対する同年代の女性数(県内市町村)

II 女性活躍に関するデータ

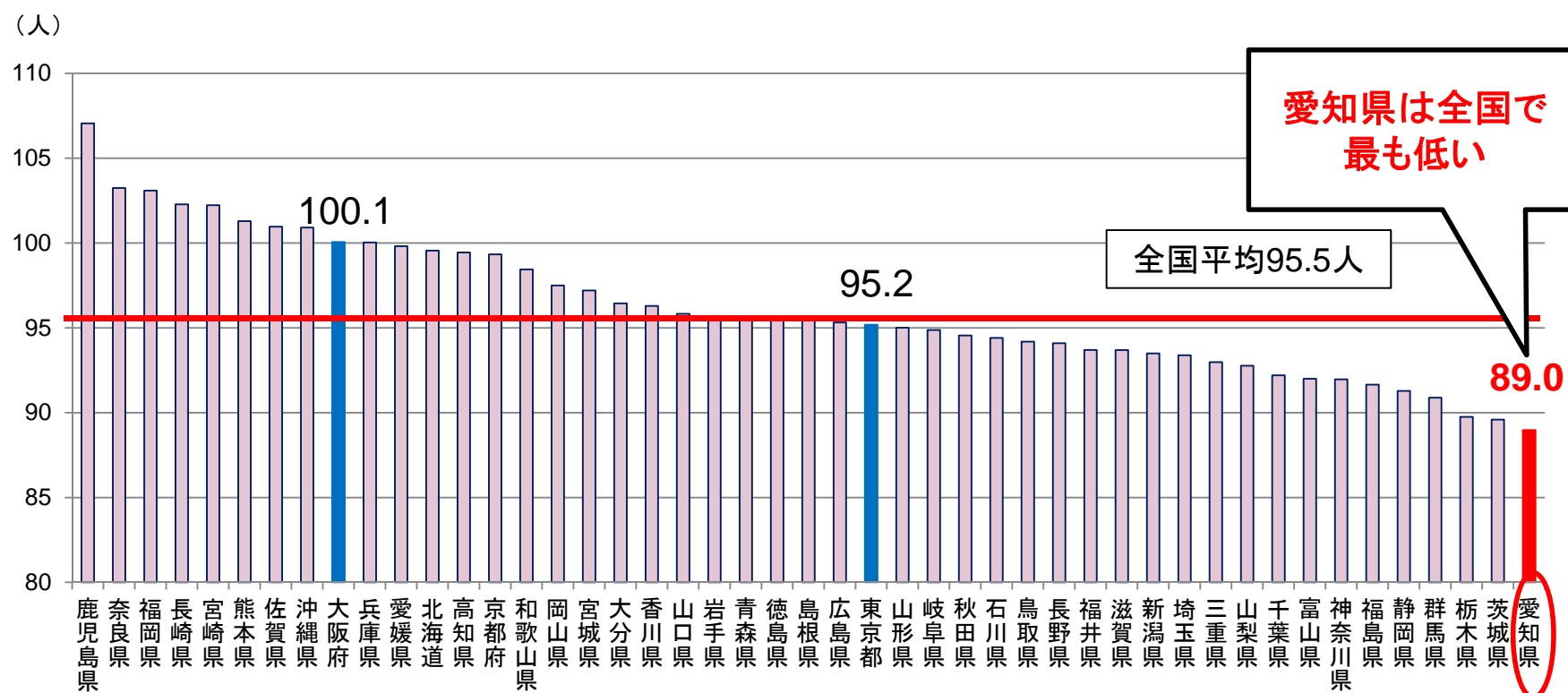
- 1 愛知県の女性活躍に関するデータ
- 2 女性の年齢階級別労働力率
- 3 新規学卒採用者に占める女性割合(2010年度)

I-1 愛知県における 男女別・年齢階級別の人口移動状況



出典: 総務省「住民基本台帳人口移動報告」

I-2 20~34歳の男性100人に対する 同年代の女性数(都道府県)



※総務省「住民基本台帳に基づく、人口、人口動態及び世帯数調査」より作成。(平成26年1月1日現在)

I-3 20~34歳の男性100人に対する 同年代の女性数(県内市町村)

製造業の盛んな地域で、
女性の割合が低い傾向あり

	市町村名	女性		市町村名	女性		市町村名	女性
1	東海市	72.7	19	豊橋市	86.9	37	名古屋市	93.1
2	刈谷市	73.2	20	知多市	87.8	38	知多郡南知多町	93.1
3	豊田市	74.0	21	新城市	88.1	39	知多郡美浜町	93.3
4	丹羽郡大口町	76.2	22	岡崎市	88.3	40	瀬戸市	93.4
5	田原市	77.3	23	豊川市	89.3	41	春日井市	94.0
6	知立市	77.5	24	知多郡東浦町	89.8	42	丹羽郡扶桑町	94.1
7	高浜市	77.6	25	弥富市	90.4	43	岩倉市	94.2
8	大府市	79.3	26	半田市	90.5	44	津島市	95.1
9	北設楽郡豊根村	79.7	27	蒲郡市	90.5	45	海部郡大治町	95.5
10	北設楽郡東栄町	80.2	28	犬山市	90.8	46	江南市	96.2
11	北設楽郡設楽町	80.6	29	北名古屋市	91.3	47	あま市	96.3
12	西春日井郡豊山町	82.5	30	豊明市	91.3	48	海部郡蟹江町	96.5
13	碧南市	82.9	31	額田郡幸田町	91.9	49	海部郡飛島村	97.1
14	安城市	84.0	32	愛知郡東郷町	91.9	50	尾張旭市	98.0
15	みよし市	85.0	33	清須市	92.4	51	愛西市	98.3
16	西尾市	85.2	34	稲沢市	92.7	52	一宮市	98.5
17	小牧市	85.8	35	常滑市	92.8	53	知多郡阿久比町	98.5
18	知多郡武豊町	86.0	36	日進市	93.1	54	長久手市	99.5
							愛知県	89.0

※総務省「住民基本台帳に基づく、人口、人口動態及び世帯数調査」より作成。(平成26年1月1日現在)

Ⅱ－１ 愛知県の女性活躍に関するデータ

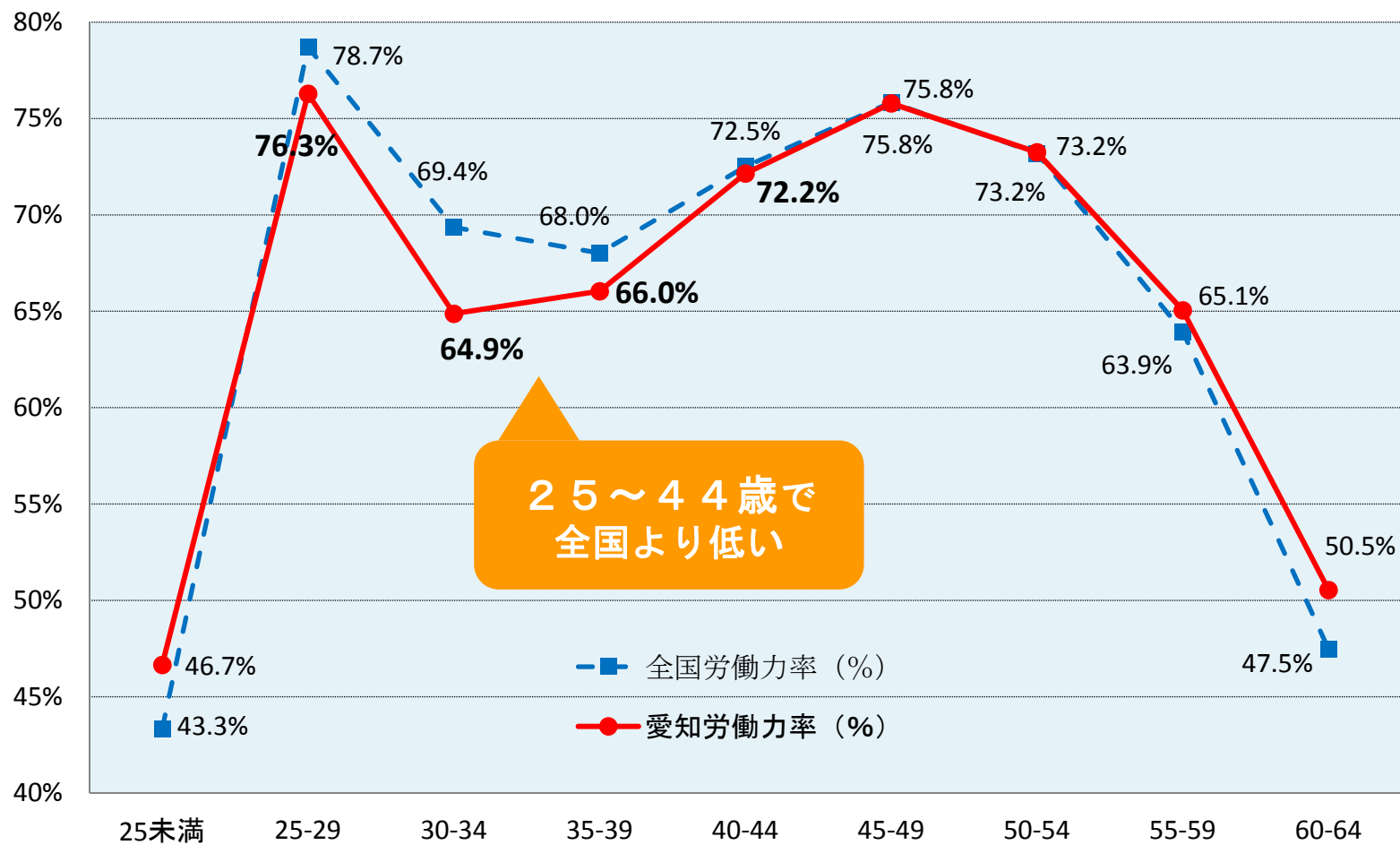
項目	愛知県	全国
①固定的役割分担意識に賛成の割合 (「夫は外で働き、妻は家庭を守るべき」に賛成の割合)	46.9% ※東海3県のデータ	44.6%
②女性の労働力率	51.2%	48.9%
※M字カーブの形状	愛知県は谷がやや深い	
③雇用者に占める女性の割合	41.1%	43.4%
④管理的職業従事者に占める女性の割合 (全就業者)	12.3%	13.4%
⑤女性の勤続年数	8.7年	9.3年
⑥男女の平均賃金格差 (男性100とした場合、所定内給与、パートタイム労働者は除く)	71.1	72.2

資料:①内閣府「女性の活躍推進に関する世論調査(平成26年)」

②、③総務省「労働力調査(平成25年)」、④総務省「就業構造基本調査(平成24年)」

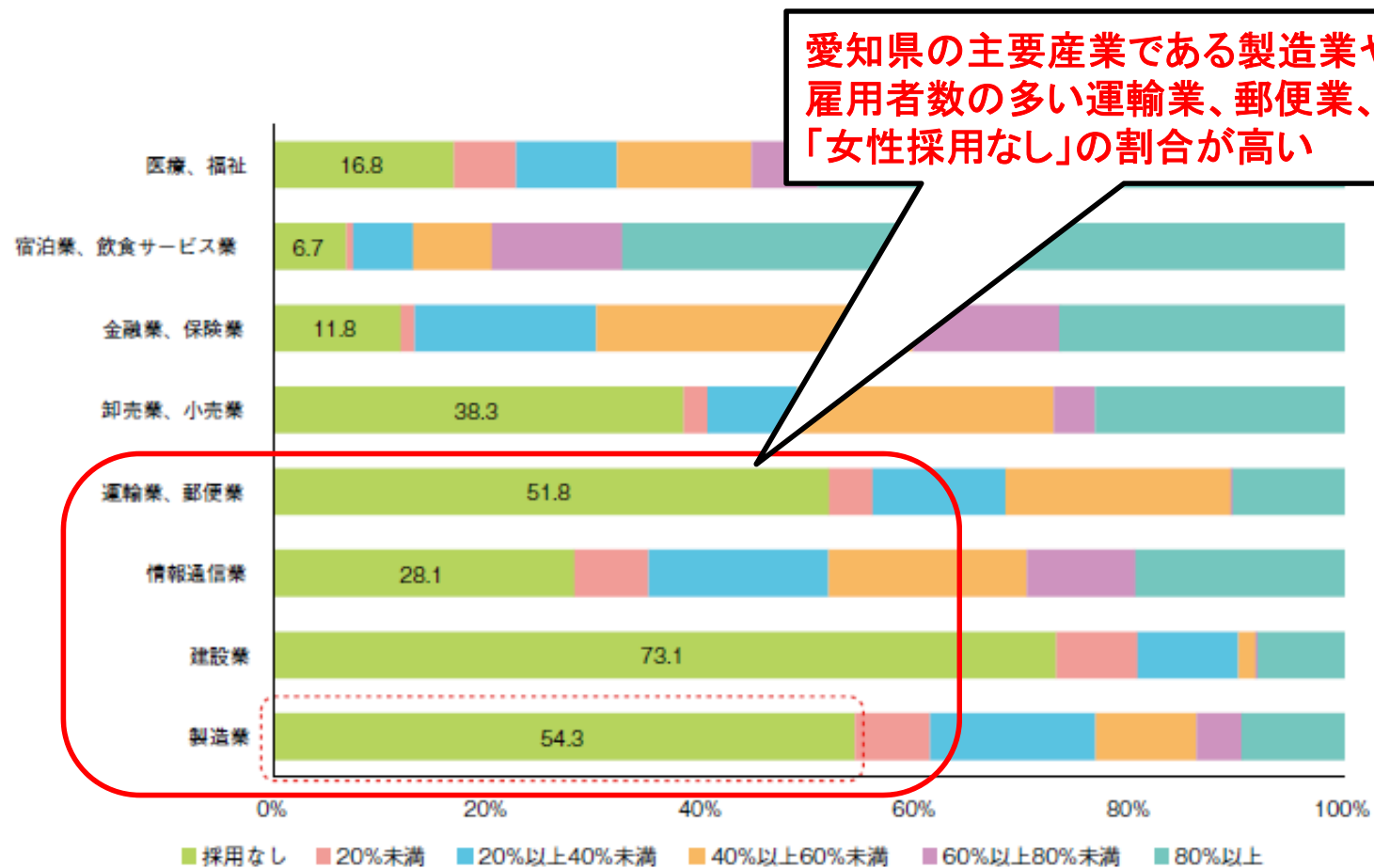
⑤、⑥厚生労働省「賃金構造基本統計調査(平成26年)」

Ⅱ-2 女性の年齢階級別労働力率



資料:総務省「国勢調査(平成22年)」

Ⅱ-3 新規学卒採用者に占める 女性割合(2010年度)



資料:雇用均等基本調査(2010年度)

出典:2015年度版ものづくり白書