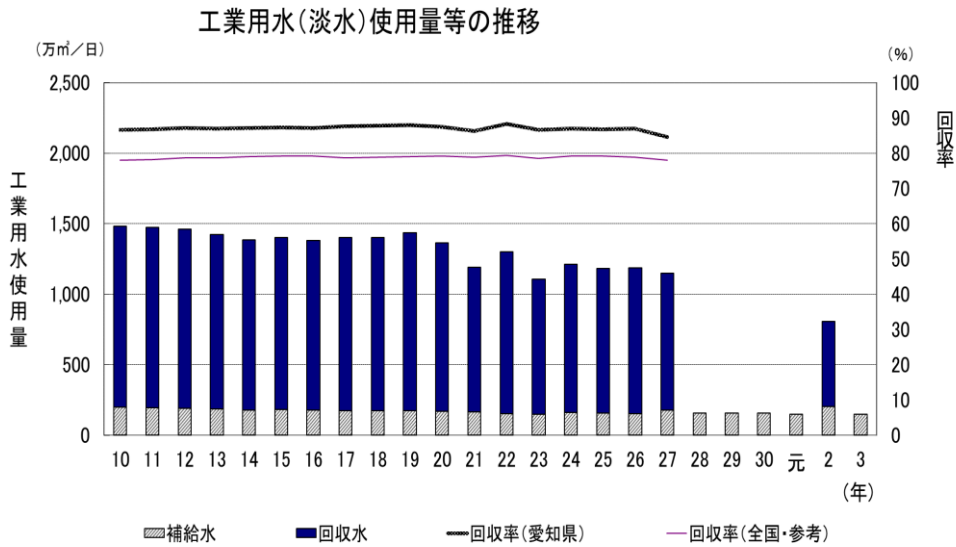
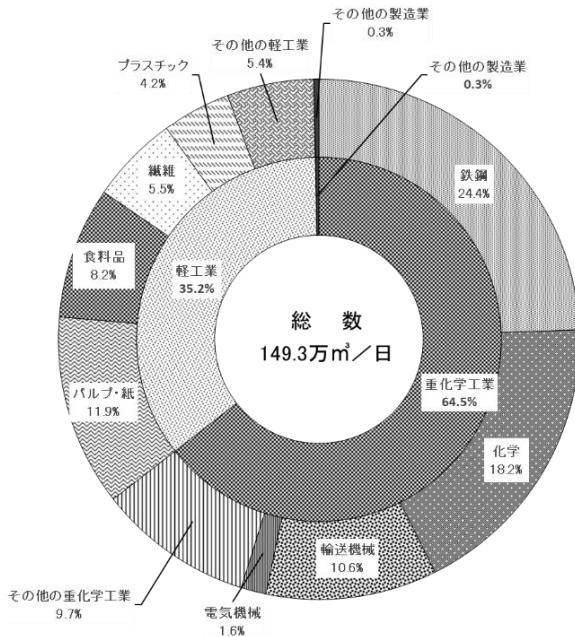


# 参考5 工業用水の使用状況（従業者30人以上の事業所）

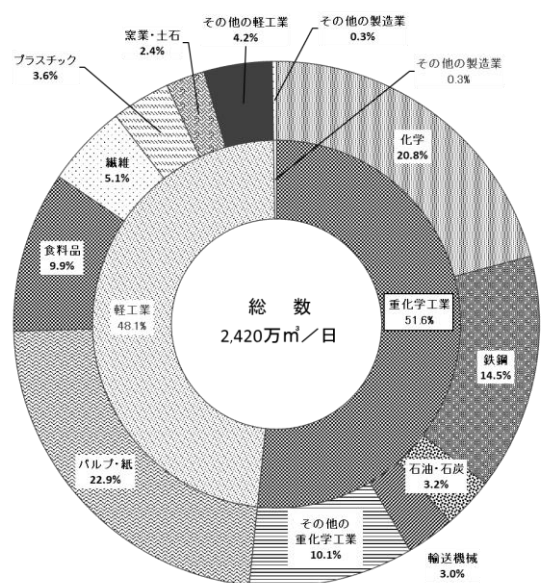


※平成 23 年、平成 27 年及び令和 2 年のデータは「経済センサス-活動調査」による。その他の年は「工業統計調査」または「経済構造実態調査（製造業事業所調査）」による。  
 ※「平成 29 年工業統計調査」から回収水は調査対象外となったため、平成 28 年以降の回収水のデータはない（令和 2 年の経済センサスによるデータを除く）。

業種別部門別工業用水使用量  
構成比（愛知県・2021 年）



業種別部門別工業用水使用量  
構成比（全国・2021 年）



出典：2022 年経済構造実態調査（製造業事業所調査）（2021 年実績）

## 水源別工業用水使用量の推移

(千m<sup>3</sup>/日)

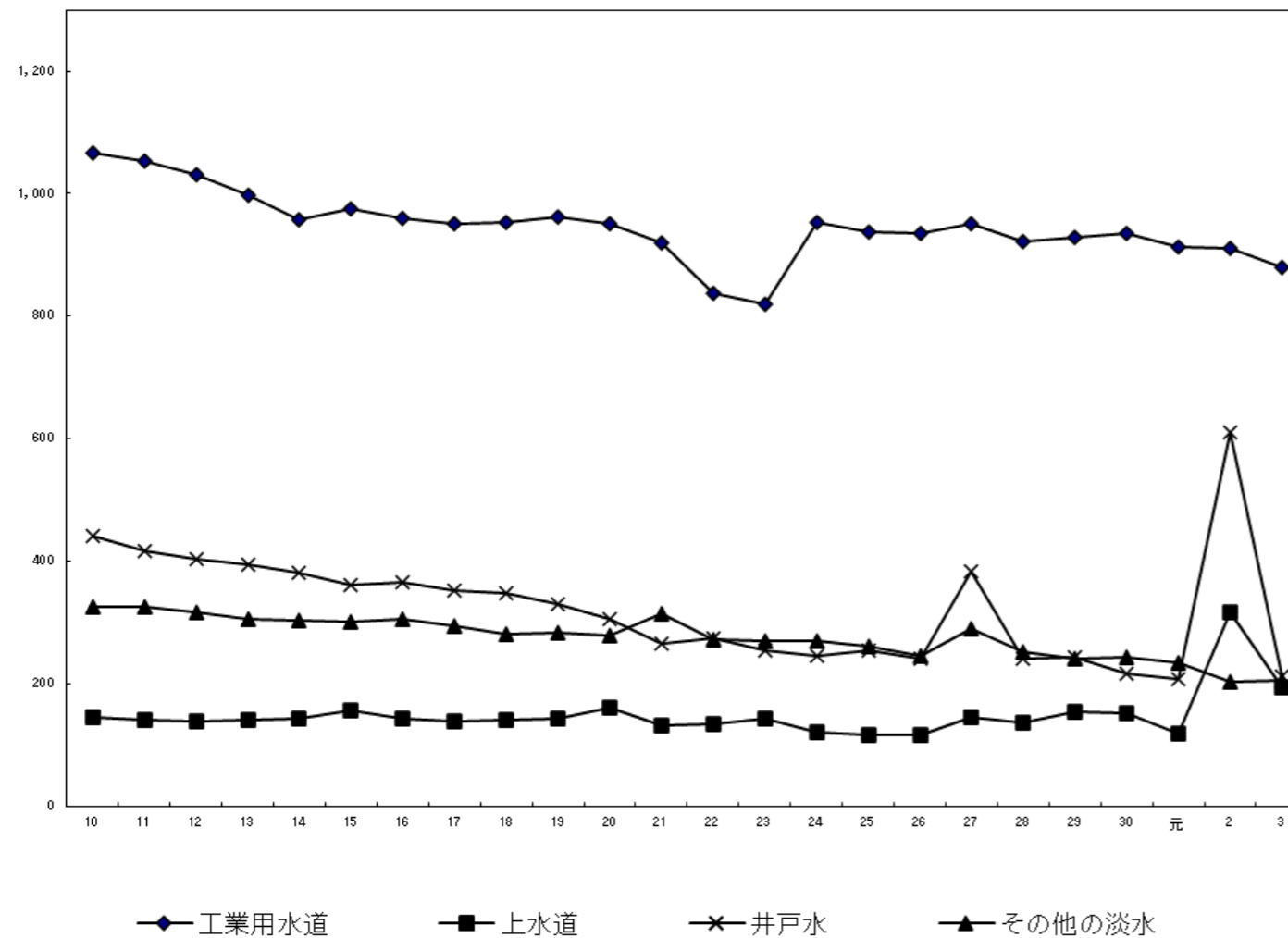
水源	年次																														対前年比	構成比
	4	5	6	7	8	9	10	11	12	13	14	15	16	17	18	19	20	21	22	23	24	25	26	27	28	29	30	元	2	3		
事業所数	4,152	4,081	4,001	3,908	3,876	3,857	3,835	3,702	3,645	3,585	3,489	3,463	3,473	3,522	3,580	3,734	3,648	3,528	3,509	3,691	3,513	3,503	3,540	3,768	3,671	3,734	3,820	3,796	3,986	4,056	101.8	—
総数	18,694	18,715	17,453	17,505	17,954	18,024	17,648	17,759	17,820	17,524	17,196	17,266	17,219	17,410	17,438	17,720	17,056	15,169	16,428	14,587	15,515	15,340	15,243	14,538	1,554	1,566	1,549	1,476	10,836	1,493	13.8	100.0
淡水	16,176	16,050	14,730	14,741	15,290	15,198	14,822	14,736	14,600	14,202	13,852	13,994	13,810	13,989	14,022	14,343	13,617	11,909	12,981	11,072	12,111	11,828	11,843	11,466	1,554	1,566	1,549	1,476	8,044	1,493	18.6	100.0
工業用水道	1,151	1,115	978	1,017	1,044	1,082	1,066	1,054	1,031	998	958	975	960	951	953	963	950	919	838	819	954	937	936	952	923	928	935	914	910	879	96.6	58.9
上水道	159	150	147	156	147	151	146	142	139	142	144	158	143	140	142	144	161	133	135	144	122	118	118	146	136	154	119	318	195	61.3	13.0	
井戸水	553	527	530	492	478	461	442	417	403	394	382	362	366	353	348	331	306	265	275	256	245	254	241	384	242	243	218	209	610	213	34.9	14.3
その他の淡水	338	328	325	327	322	323	325	325	317	307	303	301	307	296	282	283	280	316	273	270	271	262	245	290	253	241	244	234	203	206	101.5	13.8
回収水	13,975	13,930	12,750	12,749	13,299	13,181	12,843	12,798	12,710	12,361	12,065	12,198	12,034	12,249	12,297	12,622	11,920	10,276	11,460	9,583	10,519	10,257	10,303	9,694	—	—	—	—	6,003	—	—	—
海水	2,518	2,665	2,723	2,764	2,664	2,826	2,826	3,023	3,220	3,322	3,344	3,272	3,409	3,421	3,416	3,377	3,439	3,260	3,447	3,515	3,404	3,512	3,400	3,072	—	—	—	—	2,792	—	—	—

※平成23年、平成27年及び令和2年のデータは「経済センサス-活動調査」による。その他の年は「工業統計調査」または「製造業事業所調査」による。

※「平成29年工業統計調査」から回収水及び海水は調査対象外となったため、平成28年以降の回収水のデータはない（令和2年の経済センサスによるデータを除く）。

## 水源別淡水補給水使用量の推移

(千m<sup>3</sup>/日)



## 2021年 産業中分類別 総括表（工業用水関係）

（従業者 30 人以上の事業所）

単位：用水量 m<sup>3</sup>

産業中分類		1日当たり水源別用水量（淡水）				
		合計	公共水道		井戸水	その他の淡水
			工業用水道	上水道		
	<b>製造業計</b>	1,492,219	878,870	194,244	212,902	206,203
09	食料品製造業	121,499	33,679	19,496	68,323	1
10	飲料・たばこ・飼料製造業	24,257	7,457	9,382	7,418	-
11	繊維工業	81,994	27,356	2,393	16,531	35,714
12	木材・木製品製造業	6,360	3,307	2,970	79	4
13	家具・装備品製造業	632	319	267	46	-
14	パルプ・紙・紙加工品製造業	177,711	1,151	2,764	26,041	147,755
15	印刷・同関連業	2,179	12	1,922	245	-
16	化学工業	272,090	252,199	6,654	13,120	117
17	石油製品・石炭製品製造業	34,308	33,379	532	397	-
18	プラスチック製品製造業	63,294	13,102	19,720	16,770	13,702
19	ゴム製品製造業	17,927	7,301	2,613	5,212	2,801
20	なめし革・同製品・毛皮製造業	211	-	31	180	-
21	窯業・土石製品製造業	28,991	15,584	3,177	9,010	1,220
22	鉄鋼業	364,628	356,660	5,259	2,603	106
23	非鉄金属製造業	23,131	19,778	1,637	1,472	244
24	金属製品製造業	37,380	6,074	20,422	10,788	96
25	はん用機械器具製造業	9,021	1,515	4,143	3,075	288
26	生産用機械器具製造業	23,542	2,355	18,859	2,294	34
27	業務用機械器具製造業	4,887	355	4,165	366	1
28	電子部品・デバイス・電子回路製造業	8,888	1,002	1,111	3,860	2,915
29	電気機械器具製造業	23,282	13,222	8,148	1,912	-
30	情報通信機械器具製造業	2,924	-	2,638	286	-
31	輸送用機械器具製造業	158,490	81,534	53,290	22,631	1,035
32	その他の製造業	4,593	1,529	2,651	243	170