

見て! 知って! 体験しよう! あいちの文化芸術 2024

子ども・学校向け

文化芸術をもっと身近に!
学校や家庭・地域活動などで活用できる
県文化施設の事業内容をご紹介します

誰もが等しく文化芸術を創造し、享受することは、私たちに保障された、生まれながらの権利です。

そして、文化芸術は、それ自体が固有の意義と価値を有し、特に本物の文化芸術の鑑賞や歴史・風土に根ざしたふるさとの文化芸術に触れる体験学習等の文化芸術に関する教育は、豊かな人間性や創造性を涵養し、感動や共感、心身の健康など、人々に多様な恩恵をもたらすものです。

この「見て! 知って! 体験しよう! あいちの文化芸術」では、幼児や児童、生徒など、子どもたちが生涯にわたって文化芸術に親しみ、心豊かな生活を送ることができるよう、県文化施設などでご提供しているプログラムを紹介します。

学校やご家庭、地域活動などで、ぜひご活用ください。

愛知県では、文化芸術に関する基本的な計画である「あいち文化芸術振興計画 2027」(計画期間 2023 年度～2027 年度)に基づき、文化芸術の振興に関する施策を総合的かつ計画的に推進しています。



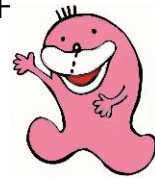


〒461-8525 名古屋市東区東桜一丁目 13 番 2 号 愛知芸術文化センター10F

◇利用時間：10 時～18 時（ただし、金曜日は 10 時～20 時）

◇休 館 日：毎週月曜日（休日の場合はその直後の平日）、

年末年始（12/28～1/3）、展示替え等による整理期間



ボフワン
愛知県美術館の
教育普及キャラクター

○学校向け

	名称 (各 Web ページへ ジャンプします)	内容	実施 期間	対象					問合せ/ 申込み	備考
				幼 児	小 学 生	中 学 生	高 校 生	特 別 支 援		
1	学校団体鑑賞 	学校行事での団体鑑賞会や 班別学習等の美術館見学。 ※学芸員によるガイダンス (5～10 分) 又は解説 (30 分) 可	通年		○	○	○	○	◆問合せ 企画業務課企画普及 G ☎052-971-5511 ◆申込み (専用紙) ☎052-971-5617	・下見可 ・プログラム 作成支援あ り
2	子ども鑑賞会 	鑑賞学習ワーキンググルー プに参加している教員を中 心に、学生アシスタントの 協力を得て不定期に実施し ている鑑賞会。様々なアプ ローチで小・中・高の学年別 のプログラムを実施。	通年		○	○	○	○	◆問合せ 企画業務課企画普及 G ☎052-971-5511	
3	愛知県美術館 鑑賞学習補助 ツール「あい パック」・「あ いパックプラ ス」 	ゲーム感覚で楽しみながら 美術作品の鑑賞学習を行う ことができる鑑賞学習補助 ツール (アートカード、ポス ター、教師用指導書、ワーク シートなど)。 ※「あいパック」: 児童・生徒で親しみやすい作品 40 点 (県美術館のコレクション) ※「あいパックプラス」: 愛知にゆかりのある作家の作品 20 点 (県美術館コレクション及び県内 11 館のコレクション)	—		○	○			◆問合せ 企画業務課企画普及 G ☎052-971-5511	各市町村教育 委員会を通じ て県内の各小 中学校に配布 済み
4	県政お届け講 座 	県美術館の代表的な所蔵作 品を通して、美術鑑賞のヒ ントを紹介。	通年					○	◆問合せ 企画業務課業務 G ☎052-971-5511 (内線 321)	詳細は p7 に 記載

○教員向け

	名称 (各 Web ページへ ジャンプします)	内容	実施 期間	問合せ/申込み	備考
1	小・中・高の先生 方との鑑賞学習 交流会 	児童・生徒向けの鑑賞学習法 を学び、授業にも役立ってい ただくことを目的に、企画展 ごとに開催している交流会。	年 4 回 程度	◆問合せ 企画業務課企画普及 G ☎052-971-5511	事前申込み不要
2	鑑賞学習ワーキ ンググループ 	鑑賞学習についての理解をさ らに深めるために、研修会や 鑑賞プログラムの企画・実施 や、鑑賞学習ツールの開発な どを行う研究会。	年 6 回 程度	◆問合せ 企画業務課企画普及 G ☎052-971-5511	

○観覧料の減免 (一部抜粋)

対象	コレクション展	企画展
中学生以下	無料	展覧会により異なります。 各企画展の案内をご確認く ださい。
学校行事として観覧する高校生		
学校行事として観覧する生徒・児童の引率者		

愛知県芸術劇場 学校単位での公演招待や、家庭で楽しめる公演やイベントなどを行っています。



〒461-8525 名古屋市東区東桜一丁目 13 番 2 号
愛知芸術文化センターB1F, 2F,4F

◇利用時間：9時～22時



◇休館日：毎月第一・第三月曜日（休日の場合はその直後の平日）、
年末年始（12/28～1/3）






わんこ隊員
愛知県芸術劇場
ファミリー・プログラムのキャラクター

イラスト：とりやま ゆり

○学校向け

	名称 (Web ページへ ジャンプします)	内容	実施 期間	対象					問合せ/ 申込み	備考
				幼児	小学生	中学生	高校生	特別 支援		
1	劇場と子ども 7万人プロジ ェクト 	県内の市町村等と連携して 地域の将来を担う子どもた ちを学校単位で劇場に招待 し、質の高い舞台芸術の体 験機会の充実・拡大を図る プロジェクト。	HP に 掲載		○	○	○	○	◆問合せ ☎052-211-7333	
2	高校生ゲネブ ロ招待 	舞台芸術に触れる機会の少 ない若い世代の方に舞台に 親しんでいただくため、高 校生をゲネプロ（本番同様 の最終リハーサル）に招待。 （引率の教員含む）	HP に 掲載				○	◆問合せ ☎052-211-7333		

○家庭・地域活動向け

	名称 (各 Web ページへ ジャンプします)	内容	実施 期間	対象						問合せ/ 申込み	備考
				乳 児	幼 児	小 学 生	中 学 生	高 校 生	特 別 支 援		
1	愛知県芸術劇 場オープンハ ウス 	本格的なオペラやバレエな どの舞台上演が可能な大ホ ールとジャンルにとらわれ ない創造的な表現の場の小 ホールを1日限定で無料開 放！	4/27 (土)	○	○	○	○	○	○	◆問合せ ☎052-211-7552	プログラ ムにより 要申込
2	ファミリー・ プログラム 	ゴールデンウィークと夏休 みを中心に開催する、家族 をはじめ誰もが楽しむこと ができるフェスティバル。 公演のほか、子ども向けの ワークショップや劇場の裏 側を見学できるバックステ ージツアーを開催。	GW, 夏休 み中 心	※	※	※	※	※	※	◆問合せ ☎052-211-7552	プログラ ムにより 要申込
3	劇場と子ども 7万人プロジ ェクト 	地域の将来を担う子どもた ちを一般公募で劇場に招待 し、質の高い舞台芸術の体 験機会の充実・拡大を図る プロジェクト。	HP に 掲載			○	○	○		◆問合せ ☎052-211-7552	要申込

○チケット料金の優遇措置

対象	優遇内容	備考
U25	一般より安価な料金設定	公演日に25歳以下
高校生又は中学生以下	一般より安価な料金設定	

※公演によっては、優遇措置を設定していないことがあります。各公演の案内をご確認ください。

愛知県図書館 学校図書館への保有資料貸出しやレファレンス、図書館見学などを行っています。
また、家庭向けにはおはなし会を開催しています。



〒460-0001 名古屋市中区三の丸一丁目9番3号

◇開館時間：平日 10 時～20 時、土・日・祝日 10 時～18 時

◇休館日：毎週月曜日・毎月第二木曜日（休日の場合はその直後の平日）

年末年始（12/28～1/4）、年間 15 日以内の整理期間



ホリー
愛知県図書館
ティーンズコーナーの
マスコットキャラクター

○学校向け

	名称 (各 Web ページへ ジャンプします)	内容	実施 期間	対象					問合せ/ 申込み	備考
				幼 児	小 学 生	中 学 生	高 校 生	特 別 支 援		
1	学校支援セ ット 	県図書館の保有資料（133 万冊以上）からテーマごと にセットにして学校図書館 に貸出し。	1 か 月間		○	○	○	○	◆問合せ・申込み 資料支援課広域 G ☎052-212-2323 (内線 507) ✉kouiki@aichi- pref-library.jp	協力貸出を 含め 100 冊 まで
2	協力貸出 	県図書館の保有資料（133 万冊以上）を学校図書館に 貸出し。	1 か 月間		○	○				学校支援セ ットを含め 100 冊まで
3	AICHI.LL ネ ット 	蔵書検索、協力貸出の予約 申込み、利用状況の確認、 貸出の延長などができる図 書館向けの専用システム。	随時				○	○(高)		申込みによ り県内高等 学校も利用 可
4	レファレンス 	司書が図書館の豊富な資料 を利用して、情報や資料を 探すお手伝いするサービ ス。	随時		○	○	○	○	◆調査相談専用電話 052-212-3200 ◆申込み(専用フォーム) ☎052-212-3674 メールレファレンス	学校図書館 経由でも個 人でも利用 可
6	文献複写 	著作権の範囲内で、必要な 資料を複写して送付するサ ービス。(複写の料金と送料 が必要)	随時		○	○	○	○	◆問合せ・申込み 資料支援課広域 G ☎052-212-2323 (内線 507)	個人でも利 用可
5	図書リスト 	ティーンズのための図書リ ストや調べ学習用図書など を紹介。	随時		○	○	○	○	◆問合せ 資料支援課広域 G ☎052-212-2323 (内線 507)	
7	見学・職場体 験 	図書館見学や職場体験など の受入れ。	随時		○	○	○	○	◆問合せ 総務課企画 G ☎052-212-2323 (内線 218)	
8	県政お届け講 座 	県図書館の豊富な資料や、 知っている便利な図書館 の使い方について紹介。	通年		○	○	○	○	◆問合せ 総務課企画 G ☎052-212-2323 (内線 218)	詳細は p7 に記載

○家庭向け

	名称 (各 Web ページへ ジャンプします)	内容	実施時期	対象			問合せ/ 申込み	備考
				乳 児	幼 児	小 学 生		
1	赤ちゃん向けおはな し会 	赤ちゃん（0～2 歳 児）とその保護者を 対象に開催。	毎月第 2・ 第 4 水曜日		○		◆問合せ サービス課 児童・AV・障害 G ☎052-212-2323 (内線 150) ◆申込み 不要	状況によ り、変更や 中止の可能 性あり
2	幼児・小学生向けお はなし会 	子どもとその保護 者を対象に開催。	毎月第 1 日 曜日と第 3 土曜日			○	○	



〒489-0965 瀬戸市南山口町 234 番地

◇開館時間：9時30分～16時30分、ただし7/1～9/30は9時30分～17時

◇休館日：毎週月曜日（休日の場合はその直後の平日）、年末年始（12/28～1/4）

重要!! 休館期間：2023/6/19～2025/3/31

ただし、陶芸館は、2024/10/31まで休館



とうじっち
愛知県陶磁美術館の
マスコットキャラクター

○学校向け

名称 (各 Web ページへ ジャンプします)	内容	実施 期間	対象					問合せ/ 申込み	備考
			幼児	小学生	中学生	高校生	特別 支援		
1 <u>愛陶スクール プログラム</u> 	小中学校の愛知の産業や 図工・美術の授業に対応。 学芸員の案内による展示 鑑賞、作陶体験を組み合 わせた美術館ならではの プログラム。	通年	○	○	○	○	○ (小・ 中)	◆問合せ・申込み ☎0561-84-7474 ◆申込み(専用紙) ☎0561-84-4932 ✉touji@pref.aic hi.lg.jp	・20名以上 ・下見・打合せ 可 ・休館中は休止
2 <u>学校出前講座</u> 	学芸員が、県内の学校へ 訪問。愛知のやきもの についての学習や、やきも のの魅力の紹介、体験用 のキットを使用した授業 など行う。	年6 回程 度		○	○	○		◆問合せ・申込み ☎0561-84-7474	・要事前打合せ ・休館中も実施 (要相談)
3 <u>職業体験「や きものミュー ジアムの仕 事」</u> 	中学校等の教育課程の中 の特別活動や総合学習な どで実施される職場体験 を受け入れ、学芸員や陶 芸指導員の仕事を体験。	随時			○		○ (中)	◆問合せ ☎0561-84-7474	休館中は休止
4 <u>県政お届け講 座</u> 	愛知県陶磁美術館の様々 な取組について紹介。ま た、歴史や基礎知識、鑑賞 のポイントなど「やきも の」の魅力も学ぶ。	通年		○	○	○		◆問合せ 学芸課企画普及 G ☎0561-84-7474 (内線 352)	・詳細は p7 に 記載 ・休館中も実施

○家庭・地域活動向け

名称 (Web ページへジ ャンプします)	内容	実施 期間	対象					問合せ/ 申込み	備考
			幼児	小学生	中学生	高校生	特別 支援		
1 <u>やきもの体験</u> 	作陶又は絵付けのみの体 験プログラム。	通年	○	○	○	○	○	◆問合せ ☎0561-84-7474 ◆1～19名の申込み (オンライン) ◆20名以上の申込み (専用紙) ☎0561-84-4932 ✉touji@pref.aic hi.lg.jp	・1名から可。 ・学校団体来館 の場合、下 見・打合せ可 ・年齢により料 金が異なる。 ・休館中は休止

○観覧料の減免 (一部抜粋)

対象	常設展	企画展
中学生以下	無料	無料
学校行事として観覧する高校生		
学校行事として観覧する生徒・児童の引率者		

あいち朝日遺跡ミュージアム 学校行事としてのミュージアム鑑賞の受け入れや、学芸員が学校で博物館を開催する「学校博物館」などを行っています。



〒452-0932 清須市朝日貝塚 1 番地

◇開館時間：9時30分～17時

◇休館日：毎週月曜日（休日の場合はその直後の平日）、
年末年始（12/28～1/3）



アカとクロ
朝日遺跡公式マスコット
キャラクター

○学校向け

	名称 (各 Web ページへ ジャンプします)	内容	実施 期間	対象					問合せ/ 申込み	備考
				幼児	小学生	中学生	高校生	特別 支援		
1	<u>学校団体鑑賞</u> 	学校行事としてのミュージアム鑑賞。展示鑑賞、学芸員による解説、ワークショップなど組み合わせ可。(引率の教員含め無料)	通年	○	○	○	○	○	◆問合せ ☎052-409-1467 ◆申込み(専用紙) ☎052-409-1530 ※郵送可	下見可
2	<u>出張講座「学校博物館」</u> <コース> 1 展示学習のみ 2 展示学習 + 体験学習 	学芸員が朝日遺跡出土の土器や石器を学校に持ち込み、1日だけの「博物館」を開館。弥生時代と朝日遺跡を紹介するとともに、復元した農具や本物の土器、石器に触れながら、弥生時代の生活を体感。	6月～ 3月中旬		6 年生				◆問合せ ☎052-409-1467 ◆申込み 募集時に HP 等に 掲載	・9校程度で 実施(5月 に募集) ・小学6年生 以外は応相 談
3	<u>こども考古学 教室</u> 	朝日遺跡の発掘調査結果や出土品を通して、弥生時代の暮らしを学べるウェブ上のコンテンツ。	通年	○	○	○	○	○	◆問合せ ☎052-409-1467	

○家庭・地域活動向け

	名称 (各 Web ページへ ジャンプします)	内容	実施 期間	対象					問合せ	備考
				幼児	小学生	中学生	高校生	特別 支援		
1	<u>キッズ考古ラボ</u> 	復元した弥生時代の道具に触れたり、衣装を身に着けたり、土器の文様付けや立体土器パズルにより、楽しみながら歴史を学ぶ体験メニューを提供。	通年	○	○	○	○	○	◆問合せ ☎052-409-1467	無料
2	<u>古代体験プログラム</u> 	火起こし体験やカラフル勾玉づくりの他、月替わりの体験メニューを提供。	通年	○	○	○	○	○	◆問合せ ☎052-409-1467	当日受付にて整理券を配布
3	<u>古代体験イベント</u> 	弥生こどもの日や収穫祭などの季節ごとの大型イベントのほか、体験水田での田植えや収穫など、弥生時代の生活・技術を体験する講座を随時開催。	随時	○	○	○	○	○	◆問合せ ☎052-409-1467	イベント毎にHP等で周知

○教員向け

	名称	内容	実施 期間	問合せ/申込み	備考
1	教員見学会	校外学習の行き先として検討していただくことを目的に、教員向けに開催している見学会。学校団体鑑賞のモデルコースを体験。	8月 (2回)	◆問合せ ☎052-409-1467 ◆申込み 募集時に各学校に募集案内を送付	・6月中旬～7月上旬頃に募集 ・各回15名程度

○観覧料の減免(一部抜粋)

対象	常設展	企画展
中学生以下	無料	無料
学校行事として観覧する高校生		
学校行事として観覧する生徒・児童の引率者		

愛知県埋蔵文化財調査センター


学校行事としての施設見学の受け入れやセンター職員が学校で授業を行う出前授業、職場体験の受け入れなどを行っています。また、教員研修も行っています。




〒498-0017 弥富市前ケ須町野方 802-24

◇利用時間：土・日・祝日・年末年始（12/29～1/3）を除く平日9時～16時

○学校向け

	名称 (各 Web ページへジャンプします)	内容	実施 期間	対象					問合せ/ 申込み	備考
				幼児	小学生	中学生	高校生	特別 支援		
1	施設見学 	展示室のほか、科学分析室や遺物整理室、収蔵庫など職員専用エリアの見学。職員による説明可。	通年		○	○	○	○	◆問合せ 調査研究課 ☎0567-67-4164	
2	出前授業 	センター職員が県内各地の発掘調査で出土した遺物を持参し、「考古学」や「埋蔵文化財調査」など、希望するテーマについて講義。	通年		○	○	○	○	◆問合せ 調査研究課 ☎0567-67-4164 ◆申込み（専用紙） ☎0567-65-1841 ✉maizobunkazai@pref.aichi.lg.jp	
3	職場体験 	中学生の職場体験を受け入れ、遺跡から発掘された土器をつなぎ合わせる作業や土器の図を作成する作業などを体験。	随時			○			◆問合せ 調査研究課 ☎0567-67-4164	
4	高校生のための 考古学サマーセミナー 	考古学の基礎知識を学ぶ講座や実物の土器・石器に触れ、拓本を採ったりする実習を実施。歴史についての理解を深め、さらに自分の進路に結びつけて考えることのできる講座。	8月 上旬				○		◆問合せ 調査研究課 ☎0567-67-4164 ◆申込み 参加者が各自で申込み	6～7月上旬に HP 及び学校を通じて募集

○教員向け

	名称 (Web ページへジャンプします)	内容	実施 期間	問合せ/申込み	備考
1	教員研修 	考古学や発掘調査について概説するとともに遺物整理作業の様子、収蔵庫や科学分析室などの見学。遺跡・遺物を用いて「愛知県の歴史の特色」を説明、指導方法なども紹介。	随時	◆問合せ 調査研究課 ☎0567-67-4164	

県政お届け講座（文化芸術分野）

県職員が集会などの場に出向くなどして、県政の様々な分野について分かりやすく説明します。
多数ある講座のうち、文化芸術分野について紹介します。





○学校向け

	実施機関等	内容	実施期間	対象					問合せ/ 申込み
				幼児	小学生	中学生	高校生	特別支援	
1	愛知県美術館	県美術館の代表的な所蔵作品を通して、美術鑑賞のヒントを紹介。	通年					○	◆問合せ 愛知県美術館企画業務課業務 G ☎052-971-5511（内線 321） ◆申込み 電子申請・届出システム ☎052-971-5604
2	愛知県図書館 再掲	県図書館の豊富な資料や、知っている便利な図書館の使い方について紹介。	通年		○	○	○	○	◆問合せ 愛知県図書館総務課企画 G ☎052-212-2323（内線 218） ◆申込み 電子申請・届出システム ☎052-212-3674
3	愛知県陶磁美術館 再掲	愛知県陶磁美術館の様々な取組について紹介。また、歴史や基礎知識、鑑賞のポイントなど「やきもの」の魅力も学ぶ。 ※休館中も実施	通年		○	○	○		◆問合せ 愛知県陶磁美術館学芸課企画普及 G ☎0561-84-7474（内線 352） ◆申込み 電子申請・届出システム ☎0561-84-4932
4	文化財室	県内で行われている文化財の保存と活用についての様々な取組を中心に紹介。	通年		○	○	○	○	◆問合せ 文化財室保護・普及 G ☎052-954-6783 ◆申込み 電子申請・届出システム ☎052-954-7479

※県 Web サイトの「県政お届け講座」の講座一覧から、電子申請・届出システムでお申込みいただけます。
※郵送での申込みも可能です。

動画（文化芸術分野） あいちの文化芸術を紹介する動画を YouTube で配信しています。

	名称 (各 Web ページへ ジャンプします)	内容	問合せ
1	あいち文化芸術 Studio ぶんぞー ちゃんねる【あいちの文化 芸術スタ ジオ】 	愛知県の文化芸術に関する動画を YouTube で配信。 ・「知ってみよう！伝統芸能」シリーズ※各 5 分～15 分程度 全 5 タイトル（日本舞踊、木遣り音頭、箏、尾張万歳、三味線） ・「異色のコラボレーション」シリーズ※ 8 分～15 分程度 全 4 タイトル（声優×観光、和太鼓×花、万歳×日本料理、日本舞踊×ヘヴィメタル）	◆問合せ 文化芸術課 企画 G ☎052-954-6184
2	ぎげいせいずい 伎芸精髓 あいちのエスプリ 	「能」、「狂言」、「箏」、「舞踊」、「華道」の無観客公演の模様を YouTube で配信。 古典的な演目に加え、新たなアレンジや工夫を凝らした演目を、その制作過程を含めて映像作品化。 ・全 30 タイトル（5 分野×各 3 種類×各 2 言語（日本語・英語）） ※各 6 分～37 分程度	◆問合せ 文化芸術課 振興第一 G ☎052-954-6183

見て！
知って！
体験しよう！



ブンぞー
愛知県文化事業の
マスコットキャラクター

<全体に関する問合せ先>

愛知県県民文化局文化芸術課

TEL : 052-954-6184

FAX : 052-972-6075

mail:bunka@pref.aichi.lg.jp

