


## 雌雄判別マニュアル

※25g 未満では生殖腺が発達していないため目視判定が難しい

<p>①用意するもの</p> <ul style="list-style-type: none"><li>○ハサミ</li><li>○ピンセット (あれば)</li><li>○70%エタノール</li><li>○スポイト</li></ul>	
<p>②氷水で仮死状態にしたウナギの頭をハサミで半分ほど落として血抜きする (血抜きした方が生殖腺が見やすい)</p>	
<p>③肛門からハサミを入れ腹部を開く</p>	
<p>④スポイトで70%エタノールを内蔵の脇 (生殖腺のある位置) にかける</p>	
<p>⑤70%エタノールにより白く脱水された生殖腺の形を確認する</p>	

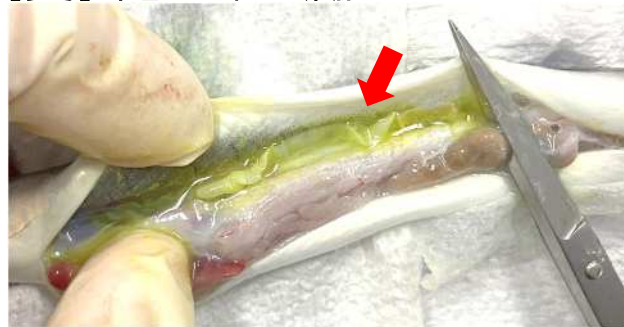
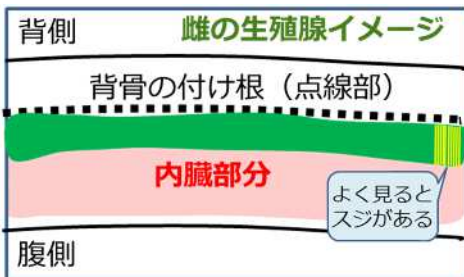
雌（メス）

エタノール脱水



雌の生殖腺  
帯状

【参考】染色した雌の生殖腺



雄（オス）

エタノール脱水



雄の生殖腺  
ポコポコしている

【参考】染色した雄の生殖腺

