

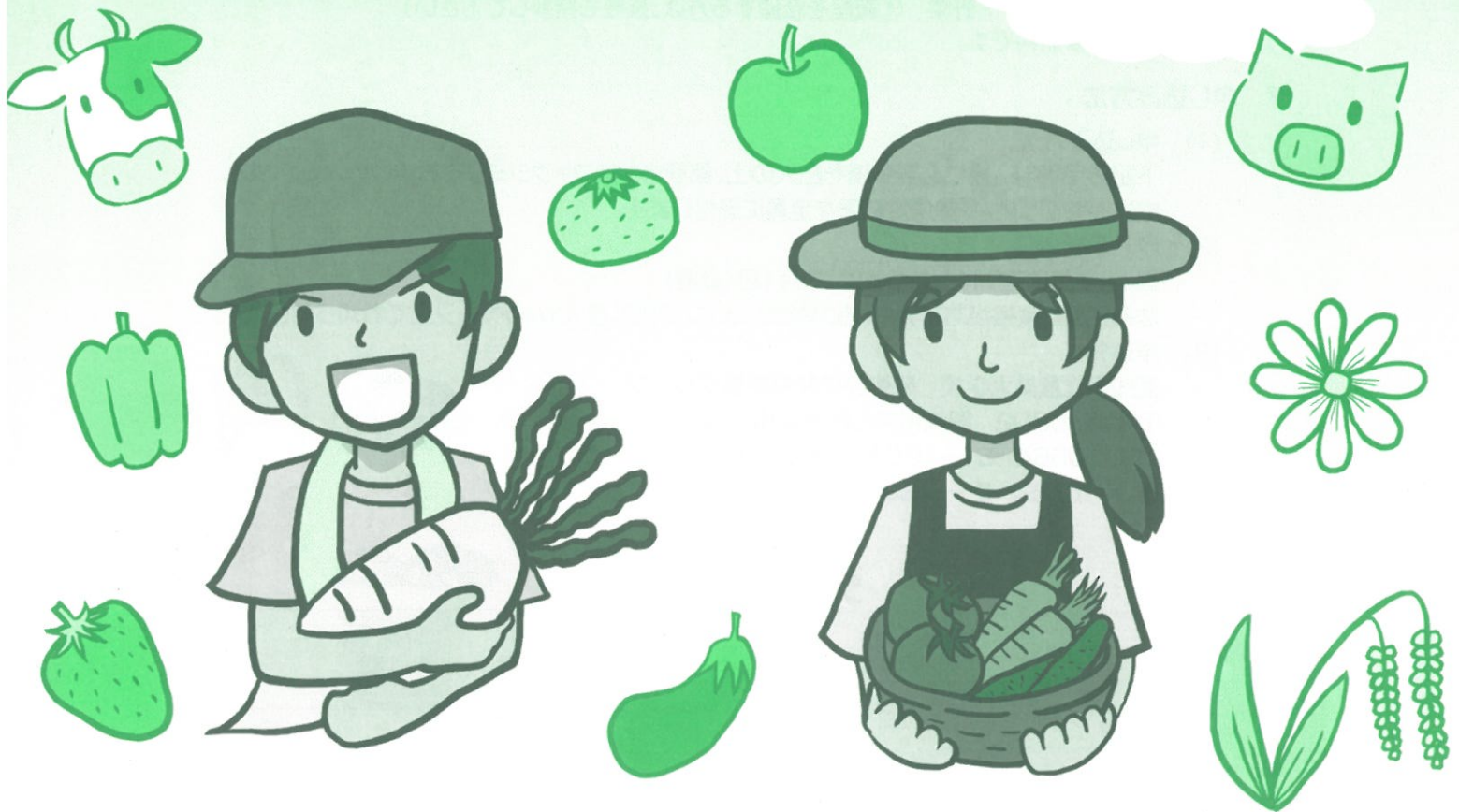
愛知県立農業大学校

平成27年度

緑の学園研修

受講生募集

～農業大学校を知り、農業を体験してみませんか～



1 場所

愛知県立農業大学校

岡崎市美合町字並松1-2 電話 0564-51-1034 (研修部直通)
(名鉄名古屋本線美合駅下車、南へ徒歩10分)

2 日時

第1回 平成27年 7月28日 (火)

第2回 平成27年 7月30日 (木) (農業関係高校3年生限定)

第3回 平成27年 8月18日 (火)

第4回 平成27年 8月20日 (木)

第5回 平成27年 12月24日 (木)

各回とも午前10時から午後4時30分まで

3 対象者

将来就農もしくは農業関係の就職を目指すため、農業大学校で学びたい高校生 (既卒業者を含む)

4 定員

各回30名

第2回は農業関係高校3年生限定で、内容が少し異なります。詳しくは受講決定通知に記載します。

5 日程及び内容

時間	実施内容	場所
9:30	受付	正面玄関ロビー
10:00	オリエンテーション	研修室
10:15	農業大学校の概要説明	研修室
11:00	校内見学	大学校内
12:00	昼食(各自)	会議室
13:00	専攻別体験学習(希望区分にわかれる) ①花 ②作物・果樹 ③野菜 ④畜産のいずれか1区分	各専攻実習場所
16:00	アンケート記入(提出後終了)	研修室

※ 天候等により日程が変更もしくは中止になる場合があります。

6 持ち物

- (1) 昼食、飲み物(体験実習中の水分補給用)及び筆記用具
- (2) 実習服又は体操服(長袖、長ズボン)、帽子、タオル、運動靴など農業実習のできる服装
(②作物・果樹 ③野菜 ④畜産を希望する方は、長靴も持参して下さい)
- (3) 参加費は無料です。

7 申し込み方法

- (1) 申し込み方法
下記の受講申込書に必要事項を記入の上、郵便またはファクシミリでお申し込みください。
申込み締切り後、受講決定結果を全員に送付します。
- (2) 申込み締切日
第1～4回は7月1日、第5回は12月1日(必着)
なお定員に余裕がある場合、追加募集します。詳細は農大Webページ上でお知らせします。
- (3) 申込先
愛知県立農業大学校 研修部研修科研修グループ
〒444-0802 岡崎市美合町字並松1-2
TEL 0564-51-1034(研修部直通)
FAX 0564-51-4831



受講申込書

ふりがな 氏名	_____	男・女	年齢	歳
住所	〒 _____			
電話番号	_____			
学校名 もしくは職業	_____		学年	_____ 学年
研修希望日 第1、第2希望日に それぞれ○印を付 けてください。	第1希望	(1) 7月28日(火) (2) 7月30日(木) (3) 8月18日(火) (4) 8月20日(木) (5) 12月24日(木)	※第2回は農業高校 3年生限定	
	第2希望	(1) 7月28日(火) (2) 7月30日(木) (3) 8月18日(火) (4) 8月20日(木) (5) 12月24日(木)	※第2回は農業高校 3年生限定	
体験希望区分 第1から第3希望の全て に1つずつ○印を付け てください。	第1希望	①花 ②作物・果樹 ③野菜 ④畜産		
	第2希望	①花 ②作物・果樹 ③野菜 ④畜産		
	第3希望	①花 ②作物・果樹 ③野菜 ④畜産		
農家、非農家の区別	①農家である(栽培作物 _____) ②農家でない			