

第10表 品目別結果表

単位:金額 万円

品目 番号	品 目 名	産出事 業所数	製 造 品 出荷額等	在庫額
	<b>09 食料品</b>	<b>2645</b>	<b>144755463</b>	<b>2203942</b>
	<b>製造品</b>	<b>2429</b>	<b>143409941</b>	<b>2203942</b>
	<b>賃加工</b>	<b>216</b>	<b>1345522</b>	<b>-</b>
091111	部分肉,冷凍肉(ブロイラーを除く)	32	2574709	18918
091112	肉缶詰・瓶詰・つぼ詰	-	-	-
091113	肉製品	22	2102833	26780
091191	肉製品(賃加工)	8	66946	-
091211	練乳,粉乳,脱脂粉乳	5	76565	5604
091212	バター	2	X	X
091213	チーズ	2	X	-
091214	処理牛乳	15	4412856	9205
091215	クリーム	4	1311360	15033
091216	アイスクリーム	8	1578821	38555
091217	乳飲料,乳酸菌飲料	11	2598640	15225
091219	その他の乳製品	13	2365162	4746
091291	乳製品(賃加工)	4	116809	-
091911	ブロイラー加工品(解体品を含む)	20	1181148	9626
091919	その他の畜産食料品	23	1150795	19146
091991	その他の畜産食料品(賃加工)	5	13349	-
092111	まぐろ缶詰	-	-	-
092112	さば缶詰	-	-	-
092119	その他の水産缶詰・瓶詰	1	X	X
092191	水産缶詰・瓶詰(賃加工)	-	-	-
092211	寒天	1	X	-
092212	海藻加工品	36	2465114	197920
092291	海藻加工(賃加工)	13	82585	-
092311	魚肉ハム・ソーセージ(鯨肉製を含む)	1	X	X
092312	水産練製品	50	2332045	14249
092391	水産練製品(賃加工)	-	-	-
092411	塩干・塩蔵品	2	X	X
092491	塩干・塩蔵品(賃加工)	-	-	-
092511	冷凍水産物	35	3429927	33896
092591	冷凍水産物(賃加工)	4	11648	-
092611	冷凍水産食品	33	1653394	63906
092691	冷凍水産食品(賃加工)	9	52734	-
092911	素干・煮干	55	737368	24
092919	その他の水産食料品	94	2954865	40703
092921	水産食料品副産物	2	X	-
092991	その他の水産食料品(賃加工)	11	24637	-
093111	野菜缶詰(瓶詰・つぼ詰を含む)	10	382376	43579
093112	果実缶詰(瓶詰・つぼ詰を含む)	2	X	X
093119	その他の缶詰(瓶詰・つぼ詰を含む)	3	317901	26012
093121	冷凍野菜・果実	6	637529	-
093129	その他の農産保存食料品	15	260259	9581
093191	野菜缶詰,果実缶詰,農産保存食料品(賃加工)	2	X	-
093211	野菜漬物(果実漬物を含む)	90	3066022	49762
093291	野菜漬物(賃加工)	10	27255	-
094111	味そ(粉味そを含む)	29	1299314	19652

(注)この表については、産業格付と無関係に当該品目を製造し出荷した事業所(産出事業所)の全てが集計されています。従って、事業所単位で産業格付して集計した数値と異なっています。

第10表 品目別結果表(続)

単位:金額 万円

品目 番号	品 目 名	産出事 業所数	製 造 品 出荷額等	在庫額
094191	味そ(賃加工)	3	218	-
094211	しょう油,食用アミノ酸(粉しょう油,固形しょう油を含む)	38	1369243	56168
094291	しょう油,食用アミノ酸(賃加工)	-	-	-
094311	グルタミン酸ソーダ	-	-	-
094319	その他のうま味調味料	1	X	X
094411	ウスター・中濃・濃厚ソース	11	1118392	10100
094419	その他のソース類	12	4658715	14873
094491	ソース(賃加工)	-	-	-
094511	食酢	5	392746	-
094591	食酢(賃加工)	1	X	-
094911	香辛料(練製のものを含む)	9	591792	14695
094912	ルウ類	3	41484	26
094919	その他の調味料	49	3982437	118953
094991	その他の調味料(賃加工)	8	206730	-
095111	粗糖(糖みつ,黒糖を含む)	-	-	-
095112	精製糖(角砂糖,氷砂糖,液糖,ざらめ糖を含む)	-	-	-
095191	砂糖(賃加工)	-	-	-
095211	精製糖(角砂糖,氷砂糖,液糖,ざらめ糖を含む)	9	2741183	43187
095291	精製糖(賃加工)	1	X	-
095311	ぶどう糖,グルコース	3	914599	48155
095312	水あめ,麦芽糖	3	1693252	36142
095313	異性化糖	4	2435488	41909
095391	ぶどう糖,水あめ,異性化糖(賃加工)	1	X	-
096111	精米(砕精米を含む)	16	3063360	12587
096112	精米かす	14	13356	-
096191	精米(賃加工)	9	27209	-
096211	精麦	2	X	-
096212	精麦かす	1	X	-
096291	精麦(賃加工)	1	X	-
096311	小麦粉	14	4878897	158266
096312	小麦製粉かす	11	204488	2421
096391	小麦粉(賃加工)	-	-	-
096911	こんにゃく粉	-	-	-
096919	その他の精穀・製粉品	18	425340	8773
096991	その他の精穀・製粉品(賃加工)	2	X	-
097111	食パン	44	3857610	5762
097112	菓子パン(イーストーナッツを含む)	43	6811248	10628
097191	パン(賃加工)	27	155987	-
097211	洋生菓子	112	6538786	30522
097212	和生菓子	146	3642751	25266
097291	生菓子(賃加工)	2	X	-
097311	ビスケット類,干菓子	151	5454880	58440
097391	ビスケット類,干菓子(賃加工)	1	X	-
097411	米菓	35	909967	18170
097491	米菓(賃加工)	-	-	-
097911	あめ菓子	64	2314708	32447
097912	チョコレート類	8	897433	23855
097919	その他の菓子	116	5110566	64304

第10表 品目別結果表(続)

単位:金額 万円

品目 番号	品 目 名	産出事 業所数	製 造 品 出荷額等	在庫額
097991	その他のパン・菓子(賃加工)	10	73832	-
098111	大豆油	1	X	X
098112	混合植物油脂	2	X	X
098113	植物油搾かす	6	923493	2278
098119	その他の植物油脂	8	1049151	27165
098191	植物油脂(賃加工)	1	X	-
098211	牛脂	3	10240	33
098212	豚脂	3	28450	145
098219	その他の動物油脂	2	X	-
098291	動物油脂(賃加工)	-	-	-
098311	ショートニング油	-	-	-
098312	マーガリン	-	-	-
098319	その他の食用油脂	-	-	-
098391	食用油脂(賃加工)	-	-	-
099111	でんぷん	8	3756488	231584
099112	でんぷんかす	3	514807	9195
099191	でんぷん(賃加工)	1	X	-
099211	即席めん類	7	1622102	3823
099212	和風めん	114	2733824	24253
099213	洋風めん	4	19418	39
099214	中華めん	82	1533392	1690
099291	めん類(賃加工)	28	96661	-
099311	豆腐,しみ豆腐,油揚げ類	123	1924642	5732
099391	豆腐,しみ豆腐,油揚げ類(賃加工)	-	-	-
099411	あん類	23	643029	10501
099491	あん類(賃加工)	2	X	-
099511	冷凍調理食品	36	2624850	66835
099591	冷凍調理食品(賃加工)	6	29217	-
099611	そう(惣)菜	91	3641632	29768
099691	そう(惣)菜(賃加工)	2	X	-
099911	イースト	-	-	-
099919	その他の酵母剤	3	7544	-
099921	こうじ,種こうじ,麦芽	6	59884	-
099931	ふ,焼ふ	17	77702	155
099932	バナナ熟成加工	3	85730	-
099933	すし,弁当	76	5976527	1598
099934	切餅,包装餅(和生菓子を除く)	11	49518	-
099935	調理パン,サンドイッチ	22	1052633	604
099936	レトルト食品	11	1595719	26834
099939	その他の製造食料品	200	8432371	213585
099991	他に分類されない食料品(賃加工)	44	183893	-
596400	販売電力	-	-	-
596600	製造工程からでたくず・廃物	-	-	-
	<b>10 飲料・飼料</b>	<b>389</b>	<b>51276668</b>	<b>842675</b>
	<b>製造品</b>	<b>344</b>	<b>50921201</b>	<b>842675</b>
	<b>賃加工</b>	<b>45</b>	<b>355467</b>	<b>-</b>
101111	炭酸飲料	9	715284	38359

第10表 品目別結果表(続)

単位:金額 万円

品目 番号	品 目 名	産出事 業所数	製 造 品 出荷額等	在庫額
101112	ジュース	16	1074526	49953
101113	コーヒー飲料(ミルク入りを含む)	8	876928	25315
101114	茶飲料	8	1197305	58052
101115	ミネラルウォーター	4	32944	727
101119	その他の清涼飲料	21	3955809	78734
101191	清涼飲料(賃加工)	8	244644	-
102111	果実酒	2	X	X
102191	果実酒(賃加工)	-	-	-
102211	ビール	4	15645349	89119
102311	清酒(濁酒を含む)	45	1660845	82176
102312	清酒かす	37	10741	3059
102391	清酒(賃加工)	1	X	-
102411	添加用アルコール(飲料用アルコール)(95%換算)	3	17616	4609
102412	焼酎	9	425184	7486
102413	合成清酒	6	149001	1966
102414	ウイスキー	2	X	X
102415	味りん(本直しを含む)	8	342679	35092
102416	発泡酒	2	X	X
102419	その他の蒸留酒・混成酒	8	2422602	192598
102491	蒸留酒,混成酒(賃加工)	2	X	-
103111	荒茶	20	74490	-
103112	緑茶(仕上茶)	21	719746	55100
103113	紅茶(仕上茶)	-	-	-
103191	製茶(賃加工)	20	15141	-
103211	コーヒー	17	883809	2297
103291	コーヒー(賃加工)	-	-	-
104111	人造氷	11	59779	-
105111	たばこ	1	X	X
105191	たばこ(賃加工)	-	-	-
105211	葉たばこ(処理したものに限り)	-	-	-
105291	葉たばこ(処理したものに限り)(賃加工)	-	-	-
106111	配合飼料	30	8205105	74386
106112	ペット用飼料	6	698080	8701
106191	配合飼料(賃加工)	3	25815	-
106211	単体飼料	15	307800	858
106291	単体飼料(賃加工)	9	9121	-
106311	有機質肥料	26	370085	3004
106391	有機質肥料(賃加工)	2	X	-
604100	冷蔵保管料	3	1601	-
606400	販売電力	-	-	-
606600	製造工程からでたくず・廃物	2	X	X
	<b>11 繊維</b>	<b>1927</b>	<b>39477681</b>	<b>1469499</b>
	<b>製造品</b>	<b>757</b>	<b>27802359</b>	<b>1469499</b>
	<b>賃加工</b>	<b>1170</b>	<b>11675322</b>	<b>-</b>
111111	器械生糸,座繰生糸,玉糸	-	-	-
111119	その他の生糸	-	-	-
111191	製糸(賃加工)	-	-	-

第10表 品目別結果表(続)

単位:金額 万円

品目 番号	品 目 名	産出事 業所数	製 造 品 出 荷 額 等	在庫額
112111	純綿糸(落綿糸を含む)	6	708400	79528
112112	混紡綿糸(落綿糸を含む)	8	96096	4689
112113	落綿(紡績工程からでたもの)	3	2056	313
112191	綿紡績糸(賃加工)	8	142879	-
112211	純ビスコース・スフ糸	3	20466	72
112212	混紡ビスコース・スフ糸	1	X	-
112213	ビニロン紡績糸(混紡を含む)	-	-	-
112214	純アクリル紡績糸	2	X	-
112215	混紡アクリル紡績糸	5	120271	11624
112216	純ポリエステル紡績糸	3	86521	1927
112217	混紡ポリエステル紡績糸	6	194384	14976
112219	その他の合成繊維紡績糸	6	311760	801
112291	化学繊維紡績糸(賃加工)	16	126025	-
112311	純そ毛糸	10	453917	63505
112312	混紡そ毛糸	4	56762	3257
112313	純紡毛糸	4	62928	-
112314	混紡紡毛糸	5	160339	17198
112315	落毛(紡績工程からでたもの)	2	X	-
112391	毛紡績糸(賃加工)	17	230079	-
112911	その他の紡績糸	15	142129	1643
112991	その他の紡績糸(賃加工)	15	36063	-
113111	綿縫糸,綿ねん糸	9	74559	-
113112	絹(生糸)縫糸	-	-	-
113113	その他の絹(生糸)ねん糸	1	X	-
113114	合成繊維縫糸	3	75322	-
113115	その他の合成繊維ねん糸	11	94446	346
113119	その他のねん糸	14	100788	-
113191	ねん糸(賃加工)	129	869887	-
113211	かさ高加工糸	1	X	-
113291	かさ高加工糸(賃加工)	9	150455	-
114111	ポプリン,ブロードクロス	-	-	-
114112	かなきん,粗布,てんじく,細布,ネル	2	X	-
114113	別珍,コールテン	-	-	-
114114	クレープ	-	-	-
114119	その他の綿広幅生地織物	17	373204	41699
114121	タオル地	-	-	-
114129	その他の綿広幅糸染織物	4	16607	-
114131	白もめん(さらし地,手ぬぐい地,ゆかた地)	7	85825	-
114139	その他の綿小幅織物	20	106157	-
114141	ビスコース・スフ生地織物	7	304335	9076
114142	ビスコース・スフ先染織物	2	X	-
114143	アクリル紡績糸織物	7	66174	-
114144	ポリエステル紡績糸織物・ポプリン,ブロードクロス	9	430416	37307
114145	その他のポリエステル紡績糸織物	9	339562	4497
114149	その他の化学繊維紡績糸織物	12	198163	8441
114151	綿・スフ・合成繊維毛布地	6	65518	-
114191	綿・スフ織物(合成繊維織物を含む)(賃加工)	131	534243	-
114211	羽二重類(交織を含む)(広幅のもの)	-	-	-

第10表 品目別結果表(続)

単位:金額 万円

品目 番号	品 目 名	産出事 業所数	製 造 品 出荷額等	在庫額
114212	クレープ類(絹)(広幅のもの)	-	-	-
114219	その他の絹広幅織物	1	X	-
114221	ちりめん類(小幅のもの)	-	-	-
114222	その他の絹先染小幅織物	-	-	-
114223	その他の絹後染小幅織物	-	-	-
114231	絹紡織物	2	X	-
114241	ビスコース人絹織物	-	-	-
114242	キュブラ長繊維織物	1	X	-
114243	アセテート長繊維織物	1	X	-
114244	ナイロン長繊維織物	-	-	-
114245	ポリエステル長繊維織物	7	679791	18559
114249	その他の合成繊維長繊維織物	6	115837	-
114251	化学繊維タイヤコード	-	-	-
114291	絹織物(賃加工)	2	X	-
114292	ビスコース人絹・キュブラ・アセテート長繊維織物(賃加工)	-	-	-
114293	合成繊維長繊維織物(賃加工)	23	181782	-
114311	そ毛洋服地	75	4825205	441282
114319	その他のそ毛織物	6	66750	-
114321	紡毛服地	17	844180	37192
114329	その他の紡毛織物	3	10445	-
114339	その他の毛織物	7	231786	16467
114391	毛織物(賃加工)	167	637565	-
114411	麻織物	6	18481	217
114412	繊維製ホース,麻風合成繊維織物	-	-	-
114491	麻織物(賃加工)	1	X	-
114911	モケット	1	X	-
114919	その他の織物	1	X	X
114991	その他の織物(賃加工)	4	32064	-
115111	綿丸編ニット生地	13	470395	13597
115112	合成繊維丸編ニット生地	13	943383	35309
115119	その他の繊維製丸編ニット生地	10	188176	2280
115191	丸編ニット生地(賃加工)	34	195560	-
115211	合成繊維たて編ニット生地	-	-	-
115219	その他の繊維製たて編ニット生地	2	X	-
115291	たて編ニット生地(賃加工)	7	5874	-
115311	横編ニット生地(半製品を含む)	3	10289	-
115391	横編ニット生地(半製品を含む)(賃加工)	4	9885	-
116111	綿・スフ・麻織物精練・漂白・染色	4	979575	84173
116112	合成繊維紡績系織物精練・漂白・染色,麻風合成繊維織物機械整理仕上	1	X	X
116191	綿・スフ・麻織物機械染色(賃加工)	19	662255	-
116192	合成繊維紡績系織物機械染色(賃加工)	6	526921	-
116211	絹・人絹織物精練・漂白・染色	-	-	-
116212	合成繊維長繊維織物精練・漂白・染色,レーヨン風合成繊維織物機械整理仕上	-	-	-
116291	絹・人絹織物機械染色(賃加工)	-	-	-
116292	合成繊維長繊維織物機械染色(賃加工)	2	X	-
116311	毛織物機械染色・整理	1	X	-
116391	毛織物機械染色・整理(賃加工)	19	1780678	-
116392	毛風合成繊維織物機械染色・整理(賃加工)	6	745377	-

第10表 品目別結果表(続)

単位:金額 万円

品目 番号	品 目 名	産出事 業所数	製 造 品 出荷額等	在庫額
116411	織物機械整理	-	-	-
116491	綿織物機械整理(賃加工)	4	13798	-
116492	絹織物機械整理(賃加工)	-	-	-
116493	その他の織物機械整理(賃加工)	9	59657	-
116511	綿織物手加工染色・整理	5	12537	-
116512	絹織物手加工染色・整理	-	-	-
116519	その他の織物手加工染色・整理	2	X	-
116591	綿織物手加工染色・整理(賃加工)	34	96697	-
116592	絹織物手加工染色・整理(賃加工)	14	32053	-
116593	その他の織物手加工染色・整理(賃加工)	104	574939	-
116611	綿状繊維染色・整理	-	-	-
116612	綿糸染	2	X	X
116613	合成繊維糸染	1	X	-
116619	その他の糸染	3	131207	32260
116691	綿状繊維染色・整理(賃加工)	16	326275	-
116692	綿糸染・整理(賃加工)	14	156884	-
116693	合成繊維糸染・整理(賃加工)	33	645048	-
116694	その他の糸染・整理(賃加工)	24	309380	-
116711	ニット・レース染色・整理	1	X	X
116791	ニット・レース染色・整理(賃加工)	19	540262	-
116811	繊維雑品染色・整理(起毛を含む)	3	4480	-
116891	繊維雑品染色・整理(賃加工)	18	417435	-
116892	起毛(専門のもの)(賃加工)	4	26354	-
117111	合成繊維ロープ・コード・トワイン	39	995312	89844
117112	麻ロープ・コード・トワイン	13	69510	1896
117119	その他の繊維製ロープ・コード・トワイン	7	163884	1512
117191	ロープ,コード,トワイン(賃加工)	27	59899	-
117211	ナイロン漁網	15	335624	26556
117212	ポリエチレン漁網	16	134440	15890
117219	その他の漁網	12	152597	12741
117291	漁網(賃加工)	13	16079	-
117911	漁網以外の網地	19	326473	18947
117991	その他の網地(賃加工)	16	27432	-
118111	刺しゅうレース生地	1	X	-
118191	刺しゅうレース生地(賃加工)	2	X	-
118211	編レース生地	-	-	-
118291	編レース生地(賃加工)	-	-	-
118311	ボビンレース生地	1	X	-
118391	ボビンレース生地(賃加工)	-	-	-
118411	組ひも	26	163121	-
118491	組ひも(賃加工)	7	4961	-
118511	細幅織物	4	36020	-
118591	細幅織物(賃加工)	5	95528	-
118919	その他の繊維雑品	9	21924	-
118991	その他の繊維雑品(賃加工)	6	5458	-
119111	毛紡織半製品	2	X	X
119119	その他の繊維反毛	20	175504	-
119191	整毛(賃加工)	43	118267	-

第10表 品目別結果表(続)

単位:金額 万円

品目 番号	品 目 名	産出事 業所数	製 造 品 出荷額等	在庫額
119211	綿製ふとん綿(中入綿を含む)	10	68671	822
119219	その他の繊維製ふとん綿(中入綿を含む)	10	72867	299
119291	製綿(賃加工)	10	18253	-
119311	プレスフェルト生地(ニードルを含む),不織布(乾式)	29	1687556	23129
119312	プレスフェルト製品	19	800006	2241
119391	フェルト・不織布(賃加工)	23	114662	-
119411	じゅうたん,だん通	-	-	-
119412	タフテッドカーペット	1	X	X
119419	その他の繊維製床敷物,同類似品	13	3330991	15401
119491	じゅうたん・その他の繊維製床敷物(賃加工)	10	259722	-
119511	上塗りした織物,防水した織物	3	68781	500
119591	上塗りした織物・防水した織物(賃加工)	6	178518	-
119611	医療用ガーゼ・包帯	10	378317	46469
119612	脱脂綿	7	226187	13146
119619	その他の衛生医療用繊維製品	17	872088	55815
119691	繊維製衛生材料(賃加工)	2	X	-
119911	紋紙(ジャカードカード)	4	15649	-
119919	他に分類されないその他の繊維工業製品	28	1322767	22880
119991	他に分類されない繊維工業製品(賃加工)	88	414689	-
616400	販売電力	-	-	-
616600	製造工程からでたくず・廃物	-	-	-
	<b>12 衣服</b>	<b>1594</b>	<b>15041850</b>	<b>178178</b>
	<b>製造品</b>	<b>823</b>	<b>12800319</b>	<b>178178</b>
	<b>賃加工</b>	<b>771</b>	<b>2241531</b>	<b>-</b>
121111	成人男子・少年用背広服上衣(ブレザー,ジャンパー等を含む)	4	13468	-
121112	成人男子・少年用背広服ズボン(替えズボンを含む)	3	6018	-
121113	成人男子・少年用オーバーコート類	2	X	-
121114	成人男子・少年用制服上衣・オーバーコート類	1	X	-
121115	成人男子・少年用制服ズボン	1	X	-
121116	成人男子・少年用ゴム引合羽・レインコート・ビニル合羽	1	X	-
121191	成人男子・少年服(賃加工)	26	115775	-
121211	成人女子・少女用ワンピース・スーツ上衣(ブレザー,ジャンパー等を含む)	12	78306	-
121212	成人女子・少女用スカート・スラックス	10	275377	25320
121213	成人女子・少女用ブラウス	8	115289	-
121214	成人女子・少女用オーバー・レインコート	2	X	-
121215	成人女子・少女用制服	-	-	-
121291	成人女子・少女服(賃加工)	167	483297	-
121311	乳幼児服	19	214074	-
121391	乳幼児服(賃加工)	17	27243	-
121411	ワイシャツ	2	X	-
121419	その他のシャツ	1	X	-
121491	シャツ(賃加工)	11	31960	-
121511	事務用・作業用・衛生用衣服	49	413518	1418
121512	スポーツ用衣服	8	131823	8295
121591	事務用・作業用・衛生用・スポーツ用衣服(賃加工)	18	46850	-
121611	成人男子・少年用学校服上衣・オーバーコート類	3	2210	-
121612	成人男子・少年用学校服ズボン	3	1910	-



第10表 品目別結果表(続)

単位:金額 万円

品目 番号	品 目 名	産出事 業所数	製 造 品 出荷額等	在庫額
121613	成人女子・少女用学校服上衣・オーバーコート類	9	97406	6217
121614	成人女子・少女用学校服スカート・スラックス	9	93205	5089
121691	学校服(賃加工)	12	29259	-
122111	ニット製上衣・コート類(ブレザー,ジャンパー等を含む)	8	77669	-
122112	ニット製ズボン・スカート・スラックス	4	16460	-
122113	ニット製乳幼児用外衣	16	231614	1131
122191	ニット製外衣(アウターシャツ類,セーター類などを除く)(賃加工)	24	40521	-
122211	ニット製ワイシャツ・ブラウス	5	13551	-
122212	ニット製スポーツシャツ・Tシャツ	51	908738	6738
122291	ニット製アウターシャツ類(賃加工)	84	226563	-
122311	ニット製成人男子・少年用セーター・カーディガン・ベスト類	12	96025	353
122312	ニット製成人女子・少女用セーター・カーディガン・ベスト類	11	81726	1495
122391	セーター類(賃加工)	14	11704	-
122911	ニット製スポーツ上衣	10	54430	2996
122912	ニット製スポーツ用ズボン・スカート・スラックス	7	33399	4596
122913	ニット製海水着・海水パンツ・海浜着	-	-	-
122919	その他のニット製外衣・シャツ(学校服,制服,作業服等を含む)	2	X	-
122991	その他のニット製外衣・シャツ(賃加工)	9	25173	-
123111	綿織物製下着	2	X	-
123119	その他の繊維織物製下着	-	-	-
123191	織物製下着(賃加工)	6	5045	-
123211	ニット製肌着	14	125353	863
123212	ニット製ブリーフ・ショーツ類	12	70426	-
123213	ニット製スリッパ・ペチコート類	5	109816	1684
123291	ニット製下着(賃加工)	10	10551	-
123311	織物製寝着類(和式のものを除く)	1	X	-
123391	織物製寝着類(賃加工)	1	X	-
123411	ニット製寝着類	-	-	-
123491	ニット製寝着類(賃加工)	2	X	-
123511	補整着	1	X	-
123591	補整着(賃加工)	2	X	-
124111	既製和服・帯(縫製加工されたもの)	20	163383	-
124119	その他の和装製品(ニット製を含む)	4	86043	-
124191	和装製品(賃加工)	19	44670	-
124211	足袋類(類似品,半製品を含む)	2	X	-
124291	足袋(賃加工)	-	-	-
125111	ネクタイ(ニット製を含む)	1	X	-
125191	ネクタイ(賃加工)	1	X	-
125211	スカーフ・ネッカチーフ・マフラー類(ニット製を含む)	2	X	X
125291	スカーフ・ネッカチーフ・マフラー類(賃加工)	-	-	-
125311	ハンカチーフ	8	26008	-
125391	ハンカチーフ(賃加工)	2	X	-
125411	ソックス	17	184977	292
125412	パンティストッキング	-	-	-
125419	その他の靴下	5	53297	-
125421	タイツ	-	-	-
125491	靴下(賃加工)	8	16323	-
125511	衣服用ニット縫手袋	-	-	-

第10表 品目別結果表(続)

単位:金額 万円

品目 番号	品 目 名	産出事 業所数	製 造 品 出荷額等	在庫額
125512	衣服用ニット編手袋	8	45530	-
125513	作業用ニット手袋	31	234609	176
125519	その他の手袋	3	11742	-
125591	手袋(賃加工)	7	6671	-
125611	フェルト帽子・帽体	1	X	-
125612	織物製帽子	20	70483	-
125619	その他の帽子(ニット製を含む)	11	75777	953
125691	帽子(帽体を含む)(賃加工)	12	15026	-
125711	毛皮製衣服・身の回り品	-	-	-
125791	毛皮製衣服・身の回り品(賃加工)	-	-	-
125911	なめし革製衣服(合成皮革製を含む)	1	X	-
125912	繊維製履物	-	-	-
125913	衛生衣服附属品	4	73533	-
125919	他に分類されない衣服・繊維製身の回り品(ニット製を含む)	11	72413	3476
125991	他に分類されない衣服・繊維製身の回り品(賃加工)	2	X	-
129111	ふとん(羊毛ふとんを含む)	24	596020	4482
129112	羽毛ふとん	14	493043	8896
129119	その他の寝具(毛布を除く)	72	878902	14435
129191	寝具(賃加工)	111	313051	-
129211	毛布	1	X	X
129291	毛布(賃加工)	2	X	-
129311	綿帆布製品	25	35985	50
129312	合成繊維帆布製品	59	408681	451
129319	その他の繊維製帆布製品	11	34179	443
129391	帆布製品(賃加工)	23	25601	-
129411	繊維製袋	8	73586	398
129491	繊維製袋(賃加工)	1	X	-
129511	刺しゅう製品	6	114363	4085
129591	刺しゅう製品(賃加工)	42	116555	-
129611	タオル(ハンカチーフを除く)	4	9260	-
129691	タオル(賃加工)	2	X	-
129919	他に分類されない繊維製品(ニット製を含む)	142	5573283	73446
129991	他に分類されない繊維製品(賃加工)	136	634525	-
626400	販売電力	-	-	-
626600	製造工程からでたくず, 廃物	-	-	-
	<b>13 木材・木製品</b>	<b>1224</b>	<b>19428698</b>	<b>500746</b>
	<b>製造品</b>	<b>987</b>	<b>18582948</b>	<b>500746</b>
	<b>賃加工</b>	<b>237</b>	<b>845750</b>	<b>-</b>
131111	板類	109	344050	3431
131112	ひき割類	113	551182	5367
131113	ひき角類	110	543443	1736
131114	箱材, 荷造用仕組材	32	467818	8130
131119	その他の製材製品	15	89222	-
131121	木材の素材(製材工場からのもの)	11	17011	-
131122	製材くず	35	4253	-
131191	一般製材(賃加工)	69	99539	-
131211	単板(ベニヤ板)	17	299382	355

第10表 品目別結果表(続)

単位:金額 万円

品目 番号	品 目 名	産出事 業所数	製 造 品 出荷額等	在庫額
131291	単板(賃加工)	17	67768	-
131311	床板	13	2668841	179837
131391	床板(賃加工)	6	109055	-
131411	木材チップ	47	205343	180
131491	木材チップ(賃加工)	1	X	-
131911	経木,同製品	4	18311	642
131919	その他の特殊製材品	7	168282	1094
131991	他に分類されない特殊製材(賃加工)	-	-	-
132111	造作材	90	3733213	137053
132191	造作材(賃加工)	25	54309	-
132211	普通合板	36	1468650	21618
132212	特殊合板(集成材を除く)	68	2709462	57063
132291	合板(賃加工)	51	168066	-
132311	集成材	18	514036	9347
132391	集成材(賃加工)	7	11981	-
132411	住宅建築用木製組立材料	28	1477737	7190
132412	その他の建築用木製組立材料	1	X	-
132413	木質系プレハブ住宅	2	X	-
132491	建築用木製組立材料(賃加工)	17	175928	-
132511	パーティクルボード	6	45012	-
132591	パーティクルボード(賃加工)	-	-	-
132611	銘板,銘木,床柱	10	82083	-
132691	銘板,銘木,床柱(賃加工)	2	X	-
133111	竹・とうきりゅう等容器	2	X	-
133191	竹・とうきりゅう等容器(賃加工)	1	X	-
133211	折箱	8	34937	271
133291	折箱(賃加工)	-	-	-
133311	木箱	80	1154575	4786
133312	取枠,巻枠(木製ドラムを含む)	1	X	-
133391	木箱(賃加工)	4	11290	-
133411	たる	3	76510	270
133491	たる(賃加工)	1	X	-
133511	おけ類	2	X	-
133591	おけ類(賃加工)	-	-	-
139111	薬品処理木材	4	216758	12747
139191	木材の薬品処理(賃加工)	3	25139	-
139211	靴型,靴芯	-	-	-
139291	靴型,靴芯(賃加工)	-	-	-
139311	コルク製品	3	27552	-
139391	コルク加工基礎資材,コルク製品(賃加工)	1	X	-
139911	柄,引手,つまみ,握り,台木,これらの類似品	11	63463	-
139912	木製台所用品	7	15286	-
139913	はし(木・竹製)	3	3308	-
139914	機械器具木部	8	59091	-
139915	木製履物(台を含む)	1	X	-
139916	曲輪,曲物	2	X	-
139919	その他の木・竹・とうきりゅう等製品(塗装を含む)	78	1431573	49629
139991	他に分類されない木製品(塗装を含む)(賃加工)	32	113887	-

第10表 品目別結果表(続)

単位:金額 万円

品目 番号	品 目 名	産出事 業所数	製 造 品 出荷額等	在庫額
636400	販売電力	-	-	-
636600	製造工程からでたくず・廃物	2	X	-
	<b>14 家具・装備品</b>	<b>1442</b>	<b>20664075</b>	<b>587925</b>
	<b>製造品</b>	<b>1208</b>	<b>20140265</b>	<b>587925</b>
	<b>賃加工</b>	<b>234</b>	<b>523810</b>	<b>-</b>
141111	木製机・テーブル・いす	141	1961313	41675
141112	木製流し台・調理台・ガス台(キャビネットが木製のもの)	48	2100177	77194
141113	たんす	47	211068	12505
141114	木製棚・戸棚	139	883567	4230
141115	木製音響機器用キャビネット	9	146666	12256
141116	木製ベッド	13	872267	55877
141119	その他の木製家具(漆塗りを除く)	175	4770015	73129
141191	木製家具(賃加工)	57	104286	-
141192	木製家具塗装(賃加工)	26	72035	-
141211	金属製机・テーブル・いす	69	3505341	213585
141212	金属製ベッド	4	20095	-
141213	金属製電動ベッド	-	-	-
141214	金属製流し台・調理台・ガス台(キャビネットが金属製のもの)	6	23015	-
141215	金属製棚・戸棚	21	478782	64588
141219	その他の金属製家具	22	590074	7825
141291	金属製家具(賃加工)	33	120037	-
141292	金属製家具塗装(賃加工)	3	43547	-
141311	ベッド用マットレス,組スプリング	5	60591	84
141391	マットレス,組スプリング(賃加工)	1	X	-
142111	宗教用具	50	440090	-
142191	宗教用具(賃加工)	15	22667	-
143111	建具(金属製を除く)	271	1781120	14176
143191	建具(塗装を含む)(賃加工)	49	53835	-
149111	事務所用・店舗用装備品	96	1273780	5035
149191	事務所用・店舗用装備品(賃加工)	18	21055	-
149211	窓用・扉用日よけ	1	X	-
149291	窓用・扉用日よけ(賃加工)	1	X	-
149311	びょうぶ,衣こう,すだれ,ついたて(掛軸,掛地図を含む)等	12	21804	-
149391	びょうぶ・衣こう・すだれ(賃加工)	-	-	-
149411	鏡縁・額縁	45	434549	-
149491	鏡縁・額縁(賃加工)	26	53815	-
149919	他に分類されない家具・装備品	30	564630	5766
149991	他に分類されない家具・装備品(賃加工)	5	30333	-
646400	販売電力	-	-	-
646600	製造工程からでたくず・廃物	4	821	-
	<b>15 パルプ・紙</b>	<b>1160</b>	<b>38106129</b>	<b>486293</b>
	<b>製造品</b>	<b>826</b>	<b>36436821</b>	<b>486293</b>
	<b>賃加工</b>	<b>334</b>	<b>1669308</b>	<b>-</b>
151111	溶解パルプ	-	-	-
151112	製紙クラフトパルプ	-	-	-
151119	その他のパルプ	1	X	-
151191	溶解・製紙パルプ(賃加工)	-	-	-

第10表 品目別結果表(続)

単位:金額 万円

品目 番号	品 目 名	産出事 業所数	製 造 品 出 荷 額 等	在庫額
152111	新聞巻取紙	-	-	-
152112	非塗工印刷用紙	2	X	X
152113	塗工印刷用紙	1	X	-
152114	特殊印刷用紙	-	-	-
152115	情報用紙	2	X	-
152116	筆記・図画用紙	-	-	-
152117	未さらし包装紙	1	X	-
152118	さらし包装紙	1	X	-
152121	衛生用紙	1	X	-
152122	障子紙, 書道用紙	-	-	-
152123	雑種紙	2	X	-
152191	洋紙・機械すき和紙(賃加工)	-	-	-
152211	外装用ライナ(段ボール原紙)	1	X	X
152212	内装用ライナ(段ボール原紙)	-	-	-
152213	中しん原紙(段ボール原紙)	2	X	X
152214	マニラボール	1	X	X
152215	白ボール	3	1261124	55264
152216	黄板紙, チップボール	-	-	-
152217	色板紙	-	-	-
152218	建材原紙	-	-	-
152219	その他の板紙	1	X	-
152291	板紙(賃加工)	2	X	-
152411	手すき和紙	-	-	-
152491	手すき和紙(賃加工)	-	-	-
153111	絶縁紙, 絶縁テープ	1	X	-
153112	アスファルト塗工紙	-	-	-
153113	浸透加工紙	1	X	-
153114	積層加工紙	3	108349	-
153115	紙製・織物製ブックバイディングクロス	-	-	-
153119	その他の塗工紙	3	62028	-
153191	塗工紙(賃加工)	9	70791	-
153211	段ボール(シート)	46	2524139	24627
153291	段ボール(賃加工)	5	5960	-
153311	壁紙, ふすま紙	2	X	X
153391	壁紙, ふすま紙(賃加工)	2	X	-
154111	帳簿類	1	X	X
154112	事務用書式類	8	128506	957
154113	事務用紙袋	14	933385	22211
154119	その他の事務用紙製品	20	333537	7934
154191	事務用紙製品(賃加工)	17	49361	-
154211	ノート類	2	X	-
154219	その他の学用紙製品	4	8589	-
154291	学用紙製品(賃加工)	2	X	-
154311	祝儀用品	3	22299	-
154312	写真用紙製品	4	36068	-
154319	その他の日用紙製品	4	17392	-
154391	日用紙製品(賃加工)	1	X	-
154919	その他の紙製品	41	874682	20998

第10表 品目別結果表(続)

単位:金額 万円

品目 番号	品 目 名	産出事 業所数	製 造 品 出 荷 額 等	在庫額
154991	その他の紙製品(賃加工)	14	30767	-
155111	重包装紙袋	10	382911	18954
155191	重包装紙袋(賃加工)	-	-	-
155211	角底紙袋	10	89755	-
155291	角底紙袋(賃加工)	6	18769	-
155311	段ボール箱	293	10222139	92266
155391	段ボール箱(賃加工)	121	414174	-
155411	印刷箱	87	1823031	53514
155412	簡易箱	52	218948	3129
155413	貼箱	74	350984	2714
155419	その他の紙器	21	974529	31137
155491	紙器(賃加工)	74	198707	-
159111	セロファン	-	-	-
159191	セロファン(賃加工)	-	-	-
159211	硬質繊維板	4	376274	6229
159219	その他の繊維板	5	332512	5825
159291	繊維板(賃加工)	2	X	-
159311	紙製衛生材料	-	-	-
159391	紙製衛生材料(賃加工)	-	-	-
159911	大人用紙おむつ	1	X	-
159912	子供用紙おむつ	1	X	-
159919	その他の紙製衛生用品	2	X	-
159921	紙管	20	401232	4707
159922	ソリッドファイバー・バルカナイズドファイバー製品	4	162078	21121
159939	他に分類されないパルプ・紙・紙加工品	50	3248695	27659
159991	他に分類されないパルプ・紙・紙加工品(賃加工)	43	633442	-
159992	紙裁断(賃加工)	36	207849	-
656400	販売電力	-	-	-
656600	製造工程からでたくず・廃物	16	34767	-
	<b>16 印刷</b>	<b>1758</b>	<b>44754316</b>	<b>517398</b>
	<b>製造品</b>	<b>1165</b>	<b>40584238</b>	<b>517398</b>
	<b>賃加工</b>	<b>593</b>	<b>4170078</b>	<b>-</b>
161111	とっ版印刷物(活版印刷物)	152	1838310	29773
161112	平版印刷物(オフセット印刷物)	657	29900743	315513
161113	おう版印刷物(グラビア印刷物)	36	1467144	18000
161114	紙以外のものに対する特殊印刷物	136	4929401	152318
161191	とっ版印刷(活版印刷)(賃加工)	40	52436	-
161192	平版印刷(オフセット印刷)(賃加工)	166	1418559	-
161193	おう版印刷(グラビア印刷)(賃加工)	30	285720	-
161194	紙以外のものに対する特殊印刷(賃加工)	105	809483	-
162111	写真製版(写真植字業を含む)	154	2034881	1774
162112	フォトマスク	6	252750	20
162113	活字	3	4878	-
162114	鉛版	14	84380	-
162115	銅おう版・木版彫刻製版	3	66429	-
162191	写真製版(写真植字業を含む)(賃加工)	13	60462	-
162193	植字(写真植字業を除く)(賃加工)	2	X	-

第10表 品目別結果表(続)

単位:金額 万円

品目 番号	品 目 名	産出事 業所数	製 造 品 出荷額等	在庫額
162194	鉛版(賃加工)	-	-	-
162195	銅おう版・木版彫刻製版(賃加工)	2	X	-
163191	製本(賃加工)	128	965529	-
163291	印刷物加工(賃加工)	98	412968	-
169191	その他の印刷関連(賃加工)	9	55698	-
666400	販売電力	-	-	-
666600	製造工程からでたくず・廃物	4	5322	-
	<b>17 化学</b>	<b>608</b>	<b>87414464</b>	<b>5185768</b>
	<b>製造品</b>	<b>557</b>	<b>87025469</b>	<b>5185768</b>
	<b>賃加工</b>	<b>51</b>	<b>388995</b>	<b>-</b>
171111	合成・回収硫酸アンモニウム	-	-	-
171112	アンモニア, アンモニア水(NH <sub>3</sub> 100%換算)	1	X	-
171113	硝酸(98%換算)	-	-	-
171114	硝酸アンモニウム	-	-	-
171115	尿素	-	-	-
171119	その他のアンモニウム系肥料	1	X	-
171121	石灰窒素	-	-	-
171122	過りん酸石灰	1	X	X
171123	熔成りん肥	-	-	-
171129	その他のりん酸質肥料	-	-	-
171211	化成肥料	7	322944	108152
171212	配合肥料	6	440900	20682
171291	複合肥料(賃加工)	2	X	-
171919	その他の化学肥料	4	335572	935
171991	その他の化学肥料(賃加工)	1	X	-
172111	か性ソーダ(液体97%換算・固形有姿)	1	X	X
172112	ソーダ灰	-	-	-
172113	液体塩素	1	X	X
172114	塩化アンモニウム	-	-	-
172115	塩酸(35%換算)	2	X	X
172116	塩素酸ナトリウム	-	-	-
172117	次亜塩素酸ナトリウム	3	176891	544
172119	その他のソーダ工業製品	1	X	-
172211	亜鉛華	-	-	-
172212	酸化チタン	-	-	-
172213	酸化第二鉄(べんがら)	1	X	X
172214	黄鉛	-	-	-
172215	カーボンブラック	2	X	X
172219	その他の無機顔料	6	55961	3504
172291	無機顔料(賃加工)	-	-	-
172311	酸素ガス(液化酸素を含む)	5	704338	2340
172312	水素ガス	3	71595	-
172313	溶解アセチレン	4	95054	624
172314	炭酸ガス	4	127736	-
172315	窒素	7	294363	1150
172319	その他の圧縮ガス・液化ガス	7	244243	4022
172321	購入した圧縮ガス・液化ガスの精製	-	-	-

第10表 品目別結果表(続)

単位:金額 万円

品目 番号	品 目 名	産出事 業所数	製 造 品 出 荷 額 等	在庫額
172391	圧縮ガス・液化ガス(賃加工)	-	-	-
172411	塩	-	-	-
172412	食卓塩(精製塩を含む)	-	-	-
172413	かん水, にがり	-	-	-
172491	塩(賃加工)	-	-	-
172911	カルシウムカーバイド	-	-	-
172912	りん酸(電炉によるもの)	1	X	X
172921	硫酸(100%換算)	3	396919	3558
172922	硫酸アルミニウム	-	-	-
172923	カリウム塩類	2	X	X
172924	硝酸銀	-	-	-
172925	過酸化水素	-	-	-
172926	けい酸ナトリウム	4	203578	-
172927	りん酸ナトリウム	2	X	X
172928	活性炭	2	X	X
172931	バリウム塩類	-	-	-
172932	触媒	1	X	-
172933	塩化第二鉄	-	-	-
172934	ふっ化水素酸	-	-	-
172935	炭酸カルシウム	-	-	-
172949	その他の無機化学工業製品	20	2076247	93614
172991	その他の無機化学工業製品(賃加工)	5	35669	-
173111	エチレン	-	-	-
173112	プロピレン	-	-	-
173113	ブタン, ブチレン(ナフサ分解によるもの)	-	-	-
173114	純ベンゾール(石油系)	-	-	-
173115	純トルオール(石油系)	3	14237	-
173116	純キシロール(石油系)	1	X	-
173117	芳香族混合溶剤	1	X	-
173211	合成ブタノール	-	-	-
173212	合成オクタノール	-	-	-
173213	合成アセトン	1	X	-
173214	酢酸(合成酢酸を含む)	-	-	-
173215	酸化エチレン	-	-	-
173216	エチレングリコール	-	-	-
173217	酸化プロピレン	-	-	-
173218	プロピレングリコール	1	X	X
173221	ポリプロピレングリコール	3	659478	89436
173222	トリクロルエチレン	2	X	-
173223	二塩化エチレン	-	-	-
173224	塩化ビニルモノマー	-	-	-
173225	アクリロニトリル	-	-	-
173226	酢酸ビニルモノマー	1	X	-
173227	メラミン	-	-	-
173228	ブタジエン	-	-	-
173231	無水酢酸	-	-	-
173239	その他の脂肪族系中間物	5	1666238	95743
173311	エチルアルコール(95%換算)	-	-	-



第10表 品目別結果表(続)

単位:金額 万円

品目 番号	品 目 名	産出事 業所数	製 造 品 出荷額等	在庫額
173319	その他の発酵製品	-	-	-
173411	テレフタル酸,ジメチルテレフタレート	1	X	X
173412	スチレンモノマー	-	-	-
173413	トリレンジイソシアネート(T . D . I)	-	-	-
173414	カプロラクタム	2	X	X
173415	シクロヘキサン	-	-	-
173416	合成石炭酸	-	-	-
173417	アニリン	-	-	-
173418	無水フタル酸	-	-	-
173421	ジフェニルメタンジイソシアネート(M . D . I)	-	-	-
173422	ニトロベンゼン	-	-	-
173429	その他の環式中間物	5	1522721	100297
173431	直接染料	1	X	X
173432	分散性染料	1	X	-
173439	その他の合成染料	2	X	-
173441	ピグメントレジンカラー	1	X	-
173442	レーキ	-	-	-
173491	環式中間物,合成染料,有機顔料(賃加工)	3	8672	-
173511	フェノール樹脂	3	479868	40761
173512	ユリア樹脂	1	X	-
173513	メラミン樹脂	2	X	X
173514	不飽和ポリエステル樹脂	1	X	-
173515	アルキド樹脂	1	X	X
173516	ポリエチレン	-	-	-
173517	ポリスチレン	1	X	X
173518	ポリプロピレン	2	X	X
173521	塩化ビニル樹脂	-	-	-
173522	メタクリル樹脂	2	X	X
173523	ポリビニルアルコール	-	-	-
173524	ポリアミド系樹脂	1	X	X
173525	ふっ素樹脂	-	-	-
173526	ポリエチレンテレフタレート	3	1850500	71591
173527	エポキシ樹脂	3	805242	60689
173528	ポリ酢酸ビニル	1	X	-
173531	ポリアセタール	-	-	-
173532	ポリカーボネート	1	X	X
173539	その他のプラスチック	8	1877488	166781
173591	プラスチック(賃加工)	3	14217	-
173611	合成ゴム(合成ラテックスを含む)	-	-	-
173911	ホルマリン	-	-	-
173912	クロルフルオルメタン,クロルフルオルエタン(フロン)	1	X	-
173919	その他のメタン誘導品	4	46245	-
173921	クレオソート油	-	-	-
173922	ピッチ	-	-	-
173923	副生硫酸アンモニウム	2	X	X
173929	その他のコールタール製品	-	-	-
173931	フタル酸系可塑剤	-	-	-
173939	その他の可塑剤	2	X	X

第10表 品目別結果表(続)

単位:金額 万円

品目 番号	品 目 名	産出事 業所数	製 造 品 出荷額等	在庫額
173941	有機ゴム薬品	-	-	-
173942	くえん酸(発酵法以外のもの)	-	-	-
173943	フタル酸ジ - 2 - エチルヘキシル	-	-	-
173949	その他の有機化学工業製品	11	5919578	363763
173991	その他の有機化学工業製品(賃加工)	1	X	-
174111	ビスコース長繊維系	-	-	-
174112	ビスコース短繊維	-	-	-
174113	キュブラ, アセテート長繊維系・短繊維	-	-	-
174191	レーヨン・アセテート(賃加工)	-	-	-
174211	ナイロン長繊維系・短繊維	4	2727046	189957
174212	ポリエステル長繊維系	6	3075279	325259
174213	ポリエステル短繊維	1	X	-
174214	アクリル長繊維系・短繊維	-	-	-
174215	ビニロン長繊維系・短繊維	-	-	-
174216	ポリプロピレン長繊維系・短繊維	4	309973	29463
174219	その他の合成繊維	8	1018698	57597
174291	合成繊維長繊維系・短繊維(賃加工)	5	68878	-
175111	脂肪酸(直分, 硬分)	-	-	-
175112	精製脂肪酸	1	X	X
175113	硬化油(工業用, 食料用)	-	-	-
175114	精製グリセリン	-	-	-
175115	高級アルコール(還元, 蒸留)	-	-	-
175119	その他の油脂加工製品	1	X	X
175191	脂肪酸, 硬化油, グリセリン(賃加工)	-	-	-
175211	浴用石けん(薬用, 液状を含む)	5	217210	3173
175212	洗濯石けん(固型, 粉末)	6	25501	-
175219	その他の石けん	6	10695	-
175221	洗濯用合成洗剤	6	346700	11029
175222	台所用合成洗剤	7	19967	2849
175223	その他の家庭用合成洗剤	4	42269	-
175224	液状身体洗淨剤(液状石けんを除く)	3	53533	1146
175225	工業用合成洗剤	12	304535	12583
175291	石けん, 合成洗剤(賃加工)	1	X	-
175311	陰イオン界面活性剤	9	613219	62899
175312	陽イオン界面活性剤	6	236613	31156
175313	非イオン界面活性剤	9	2318951	223239
175319	その他の界面活性剤	9	356777	27621
175391	界面活性剤(賃加工)	1	X	-
175411	油性塗料	4	461865	16505
175412	ラッカー	4	79575	5239
175413	電気絶縁塗料	-	-	-
175414	溶剤系合成樹脂塗料	21	7983823	317576
175415	水系合成樹脂塗料	8	1845417	26948
175416	無溶剤系合成樹脂塗料	4	960176	70051
175417	シンナー	14	1260306	7139
175419	その他の塗料, 同関連製品	12	623440	18344
175491	塗料(賃加工)	9	116691	-
175511	一般インキ	2	X	X

第10表 品目別結果表(続)

単位:金額 万円

品目 番号	品 目 名	産出事 業所数	製 造 品 出荷額等	在庫額
175512	新聞インキ	1	X	-
175513	印刷インキ用ワニス	-	-	-
175591	印刷インキ(賃加工)	1	X	-
175611	クレンザー	1	X	-
175612	ワックス	3	162955	-
175613	靴クリーム	-	-	-
175619	その他の洗浄剤・磨用剤	13	379004	24329
175691	洗浄剤,磨用剤(賃加工)	3	3652	-
175711	ろうそく	4	9145	-
175791	ろうそく(賃加工)	-	-	-
176111	医薬品原末,原液	5	979301	2297
176211	医薬品製剤(医薬部外品製剤を含む)	23	14656973	1648680
176291	医薬品製剤(医薬部外品製剤を含む)(賃加工)	2	X	-
176311	ワクチン,血清,保存血液	2	X	X
176411	生薬・漢方	8	220622	2056
176491	生薬・漢方(賃加工)	2	X	-
176511	動物用医薬品	3	58169	754
176591	動物用医薬品(賃加工)	1	X	-
177111	香水,オーデコロン	1	X	X
177112	ファンデーション	5	155398	-
177113	おしろい	-	-	-
177114	口紅,ほお紅,アイシャドー	3	68043	-
177115	クリーム	8	499513	5414
177116	化粧水	7	299123	3217
177117	乳液	5	141099	438
177119	その他の仕上用・皮膚用化粧品	4	839271	41562
177191	仕上用・皮膚用化粧品(香水,オーデコロンを含む)(賃加工)	2	X	-
177211	シャンプー,ヘアリンス	16	1599559	32646
177212	養毛料	2	X	-
177213	整髪料	6	812053	52667
177219	その他の頭髪用化粧品	9	4298625	272286
177291	頭髪用化粧品(賃加工)	2	X	-
177919	その他の化粧品・調整品	4	103139	-
177921	歯磨	1	X	-
177991	その他の化粧品,歯磨,化粧用調整品(賃加工)	1	X	-
179111	産業用火薬・爆薬	1	X	X
179119	その他の火工品	-	-	-
179121	武器用火薬類	-	-	-
179211	殺虫剤	2	X	X
179221	殺菌剤	1	X	-
179229	その他の農薬	2	X	-
179291	農薬(賃加工)	1	X	-
179311	天然香料	-	-	-
179312	合成香料	-	-	-
179313	調合香料	-	-	-
179391	香料(賃加工)	-	-	-
179411	ゼラチン,にかわ	-	-	-
179412	セルロース系接着剤,プラスチック系接着剤	10	1067422	27212

第10表 品目別結果表(続)

単位:金額 万円

品目 番号	品 目 名	産出事 業所数	製 造 品 出荷額等	在庫額
179419	その他の接着剤	5	61327	408
179491	ゼラチン・接着剤(賃加工)	2	X	-
179511	写真フィルム(乾板を含む)	-	-	-
179512	レンズ付写真フィルム	-	-	-
179513	写真用印画紙	-	-	-
179514	感光紙(青写真感光紙,複写感光紙)	-	-	-
179515	製版用感光材料	-	-	-
179516	写真用化学薬品(調整,包装されたもの)	1	X	-
179591	写真感光材料(賃加工)	-	-	-
179611	天然樹脂製品(天然染料を含む)	-	-	-
179612	木材化学製品	3	11404	-
179691	天然樹脂製品・木材化学製品(賃加工)	-	-	-
179711	試薬(診断用試薬を除く)	1	X	-
179791	試薬(診断用試薬を除く)(賃加工)	-	-	-
179911	デキストリン(可溶性でんぷんを含む)	1	X	-
179912	漂白剤	1	X	-
179919	その他の化学工業製品	36	2655523	92152
179991	他に分類されない化学工業製品(賃加工)	3	2663	-
676400	販売電力	-	-	-
676600	製造工程からでたくず・廃物	-	-	-
	<b>18 石油・石炭</b>	<b>75</b>	<b>35634636</b>	<b>432694</b>
	<b>製造品</b>	<b>69</b>	<b>35609478</b>	<b>432694</b>
	<b>賃加工</b>	<b>6</b>	<b>25158</b>	<b>-</b>
181111	ガソリン	1	X	X
181112	ナフサ	1	X	-
181113	ジェット燃料油	1	X	X
181114	灯油	1	X	X
181115	軽油	1	X	X
181116	A重油	1	X	X
181117	B重油	-	-	-
181118	C重油	1	X	X
181121	潤滑油(グリースを含む)	-	-	-
181122	パラフィン	-	-	-
181123	アスファルト	-	-	-
181124	液化石油ガス	1	X	X
181125	精製・混合用原料油	1	X	-
181126	石油ガス	1	X	-
181191	石油精製(賃加工)	-	-	-
182111	潤滑油(購入した鉱・動・植物油によるもの)	10	733659	11496
182191	潤滑油(賃加工)	3	3531	-
182211	グリース(購入した鉱・動・植物油によるもの)	-	-	-
182291	グリース(賃加工)	-	-	-
183111	コークス	2	X	X
183112	燃料ガス(高炉ガス,コークス炉ガスを含む)	-	-	-
183113	粗製コールタール	-	-	-
183114	ピッチコークス	-	-	-
183191	コークス(賃加工)	1	X	-

第10表 品目別結果表(続)

単位:金額 万円

品目 番号	品 目 名	産出事 業所数	製 造 品 出荷額等	在庫額
184111	アスファルト舗装混合材, タール舗装混合材(アスファルトブロック, タールブロックを含む)	42	2214933	-
184191	舗装材料(賃加工)	1	X	-
189111	練炭, 豆炭	-	-	-
189191	練炭・豆炭(賃加工)	-	-	-
189911	回収いおう	1	X	X
189919	その他の石油製品・石炭製品	4	260618	2249
189991	他に分類されない石油製品・石炭製品(賃加工)	1	X	-
686400	販売電力	-	-	-
686600	製造工程からでたくず・廃物	-	-	-
	<b>19 プラスチック</b>	<b>3003</b>	<b>136056949</b>	<b>3396037</b>
	<b>製造品</b>	<b>2243</b>	<b>131131628</b>	<b>3396037</b>
	<b>賃加工</b>	<b>760</b>	<b>4925321</b>	<b>-</b>
191111	プラスチック平板(厚さ0.5mm以上で硬質のもの)	2	X	-
191112	プラスチック波板(厚さ0.5mm以上で硬質のもの)	-	-	-
191113	プラスチック積層品	3	84628	11928
191114	プラスチック化粧板	3	1116092	85226
191115	プラスチック棒	2	X	X
191191	プラスチック板・棒(賃加工)	2	X	-
191211	プラスチック硬質管	9	1687575	56103
191212	プラスチックホース	8	209693	6554
191291	プラスチック管(賃加工)	3	5876	-
191311	プラスチック継手(バルブ, コックを含む)	1	X	-
191391	プラスチック継手(賃加工)	-	-	-
191411	プラスチック雨どい・同附属品	3	17977	-
191419	その他のプラスチック異形押出製品	31	1364858	15131
191491	プラスチック異形押出製品(賃加工)	1	X	-
191511	プラスチック板・管・棒・継手・異形押出製品の加工品(切断, 接合, 塗装, 蒸着めっき, パフ加工等)	78	906352	1614
191591	プラスチック板・棒・管・継手・異形押出製品の加工品(賃加工)	37	129051	-
192111	包装用軟質プラスチックフィルム(厚さ0.2mm未満で軟質のもの)	32	9008551	727898
192112	その他の軟質プラスチックフィルム(厚さ0.2mm未満で軟質のもの)	7	1117627	89759
192113	硬質プラスチックフィルム(厚さ0.5mm未満で硬質のもの)	5	1441647	98264
192191	プラスチックフィルム(賃加工)	28	236634	-
192211	プラスチックシート(厚さ0.2mm以上で軟質のもの)	8	255336	2016
192291	プラスチックシート(賃加工)	5	5945	-
192311	プラスチックタイル	-	-	-
192319	その他のプラスチック床材	1	X	X
192391	プラスチック床材(賃加工)	-	-	-
192411	合成皮革	3	646236	16607
192491	合成皮革(賃加工)	-	-	-
192511	プラスチックフィルム・シート・床材・合成皮革加工品(切断, 接合, 塗装, 蒸着めっき, パフ加工等)	125	7446485	168007
192591	プラスチックフィルム・シート・床材・合成皮革加工品(賃加工)	141	822474	-
193111	自動車用プラスチック製品	619	50018045	449971
193112	輸送機械用プラスチック製品(自動車用を除く)	24	323023	641
193113	電気機械器具用プラスチック製品	226	6644723	136418
193119	その他の工業用プラスチック製品	244	10938735	327017
193191	工業用プラスチック製品(賃加工)	168	986928	-
193211	工業用プラスチック製品の加工品(切断, 接合, 塗装, 蒸着めっき, パフ加工等)	124	4720259	21238

第10表 品目別結果表(続)

単位:金額 万円

品目 番号	品 目 名	産出事 業所数	製 造 品 出荷額等	在庫額
193291	工業用プラスチック製品の加工品(賃加工)	165	1141668	-
194111	軟質プラスチック発泡製品(半硬質性を含む)	62	6167776	102366
194191	軟質プラスチック発泡製品(半硬質性を含む)(賃加工)	22	121363	-
194211	硬質プラスチック発泡製品(厚板)(厚さ3mm以上)	12	199735	34336
194212	硬質プラスチック発泡製品(薄板)(厚さ3mm未満のもの)	3	24476	-
194219	その他の硬質プラスチック発泡製品	5	46293	-
194291	硬質プラスチック発泡製品(賃加工)	4	21088	-
194311	強化プラスチック製板・棒・管・継手	7	116606	7685
194391	強化プラスチック製板・棒・管・継手(賃加工)	-	-	-
194411	強化プラスチック製容器・浴槽・浄化槽	26	669643	5300
194412	工業用強化プラスチック製品	9	59722	-
194419	その他の強化プラスチック製品	18	122927	9803
194491	強化プラスチック製容器・浴槽等(賃加工)	3	9422	-
194511	発泡・強化プラスチック製品の加工品(切断,接合,塗装,蒸着めっき,パフ加工等)	58	2014059	25506
194591	発泡・強化プラスチック製品の加工品(賃加工)	22	139040	-
195111	プラスチック成形材料	39	2932196	107045
195112	再生プラスチック成形材料	37	505652	10922
195191	プラスチック成形材料(賃加工)	40	586910	-
195211	廃プラスチック製品	15	143853	131
195291	廃プラスチック製品(賃加工)	15	66327	-
199111	日用雑貨・台所用品・食卓用品・浴室用品	116	2323036	146239
199191	日用雑貨・食卓用品等(賃加工)	13	27455	-
199211	プラスチック製中空成形容器	50	1185735	43316
199212	飲料用プラスチックボトル	7	824640	62239
199219	その他のプラスチック製容器	67	6390199	462301
199291	プラスチック製容器(賃加工)	24	70285	-
199711	医療・衛生用プラスチック製品	16	294305	22306
199719	他に分類されないプラスチック製品	83	7590161	133041
199791	他に分類されないプラスチック製品(賃加工)	23	55544	-
199819	他に分類されないプラスチック製品の加工品(切断,接合,塗装,蒸着めっき,パフ加工等)	50	1237438	5946
199891	他に分類されないプラスチック製品の加工品(賃加工)	44	476811	-
696400	販売電力	-	-	-
696600	製造工程からでたくず・廃物	5	1066	-
	<b>20 ゴム製品</b>	<b>531</b>	<b>38264416</b>	<b>399248</b>
	<b>製造品</b>	<b>386</b>	<b>37341331</b>	<b>399248</b>
	<b>賃加工</b>	<b>145</b>	<b>923085</b>	<b>-</b>
201111	トラック・バス用タイヤ	1	X	X
201112	小型トラック用タイヤ	1	X	X
201113	乗用車用タイヤ	2	X	X
201114	二輪自動車用タイヤ	1	X	X
201115	特殊車両用・航空機用タイヤ	2	X	X
201116	自動車用・特殊車両用・航空機用チューブ	1	X	X
201191	自動車用タイヤ・チューブ(賃加工)	1	X	-
201211	自転車用タイヤ・チューブ	-	-	-
201219	その他のタイヤ・チューブ	3	309337	2841
201291	自転車用タイヤ・チューブ(賃加工)	-	-	-
202111	地下足袋	1	X	-

第10表 品目別結果表(続)

単位:金額 万円

品目 番号	品 目 名	産出事 業所数	製 造 品 出荷額等	在庫額
202112	ゴム底布靴	-	-	-
202113	総ゴム靴	-	-	-
202114	ゴム草履・スリッパ(スポンジ製のものを含む)	1	X	-
202115	ゴム製履物用品	1	X	-
202191	ゴム製履物・同附属品(賃加工)	-	-	-
202211	プラスチック製靴	-	-	-
202212	プラスチック製サンダル	-	-	-
202213	プラスチック製スリッパ	-	-	-
202219	その他のプラスチック製履物・同附属品	2	X	-
202291	プラスチック製履物・同附属品(賃加工)	-	-	-
203111	コンベヤゴムベルト	2	X	X
203112	平ゴムベルト	-	-	-
203113	Vベルト(ファンベルトを含む)	1	X	X
203119	その他のゴムベルト	3	211762	8615
203191	ゴムベルト(賃加工)	7	33987	-
203211	ゴムホース	6	1801359	10241
203291	ゴムホース(賃加工)	5	12131	-
203311	防振ゴム	57	7956326	75104
203312	ゴムロール	15	237669	1468
203313	ゴム製パッキン類	115	2426593	31203
203314	ゴム管	3	106977	4992
203315	ゴムライニング	11	106382	2899
203316	工業用ゴム板	4	10660	-
203317	防げん材	1	X	X
203318	工業用スポンジ製品	19	328982	4530
203329	その他の工業用ゴム製品	89	8283795	116470
203391	工業用ゴム製品(賃加工)	113	667184	-
209111	衣料用・雑貨用ゴム引布	-	-	-
209119	その他のゴム引布	1	X	-
209121	ゴム引布製品	-	-	-
209191	ゴム引布・同製品(賃加工)	1	X	-
209211	医療・衛生用ゴム製品	-	-	-
209291	医療・衛生用ゴム製品(賃加工)	1	X	-
209311	更生タイヤ用練生地	1	X	-
209319	その他の練生地	13	382418	3045
209391	ゴム練生地(賃加工)	2	X	-
209411	更生タイヤ	4	42338	-
209491	更生タイヤ(賃加工)	2	X	-
209511	再生ゴム	3	38601	-
209591	再生ゴム(賃加工)	-	-	-
209911	ゴム手袋	-	-	-
209919	その他のゴム製品	19	399257	1202
209991	他に分類されないゴム製品(賃加工)	13	66444	-
706400	販売電力	-	-	-
706600	製造工程からでたくず・廃物	3	353	-
	<b>21 皮革製品</b>	<b>125</b>	<b>1866655</b>	<b>18822</b>
	<b>製造品</b>	<b>90</b>	<b>1735480</b>	<b>18822</b>
	<b>賃加工</b>	<b>35</b>	<b>131175</b>	<b>-</b>

第10表 品目別結果表(続)

単位:金額 万円

品目 番号	品 目 名	産出事 業所数	製 造 品 出荷額等	在庫額
211111	成牛甲革	2	X	-
211112	中小牛甲革	-	-	-
211113	牛底革(クローム底革を含む)	-	-	-
211114	牛ぬめ革(茶利革を含む)	-	-	-
211119	その他の牛革	-	-	-
211121	馬革	-	-	-
211122	豚革	-	-	-
211123	山羊・めん羊革	-	-	-
211129	その他のなめし革	1	X	-
211191	なめし革(賃加工)	-	-	-
211192	なめし革塗装・装飾(賃加工)	-	-	-
212111	工業用革製品	6	852549	5115
212191	工業用革製品(賃加工)	11	84468	-
213111	革製履物用材料,同附属品	2	X	-
213191	革製履物用材料,同附属品(賃加工)	-	-	-
214111	紳士用革靴(23cm以上)	2	X	X
214112	婦人用・子供用革靴	5	38852	-
214113	運動用革靴	1	X	-
214114	作業用革靴	-	-	-
214119	その他の革製靴	1	X	-
214129	その他の革製履物	2	X	-
214191	革製履物(賃加工)	3	13571	-
215111	衣服用革手袋(合成皮革製を含む)	-	-	-
215112	作業用革手袋(合成皮革製を含む)	1	X	X
215113	スポーツ用革手袋(合成皮革製を含む)	1	X	-
215191	革製手袋(賃加工)	-	-	-
216111	なめし革製旅行かばん	2	X	-
216112	なめし革製書類入かばん・学生かばん・ランドセル	12	194487	4315
216113	革製ケース	1	X	-
216119	その他のなめし革製かばん類	2	X	-
216121	プラスチック製かばん	2	X	-
216122	合成皮革製ケース	3	13873	-
216129	その他のかばん類	13	49421	-
216191	かばん(賃加工)	4	4539	-
217111	袋物	12	180752	3396
217191	袋物(賃加工)	8	13022	-
217211	なめし革製ハンドバック	8	127196	-
217212	プラスチック製ハンドバック	-	-	-
217219	その他のハンドバック	7	36005	-
217291	ハンドバック(賃加工)	9	15575	-
218111	毛皮(調整済で完成品ではないもの)	-	-	-
218191	毛皮(賃加工)	-	-	-
219911	服装用革ベルト	2	X	-
219919	その他のなめし革製品	2	X	-
219991	他に分類されないなめし革製品(賃加工)	-	-	-
716400	販売電力	-	-	-
716600	製造工程からでたくず・廃物	-	-	-



第10表 品目別結果表(続)

単位:金額 万円

品目 番号	品 目 名	産出事 業所数	製 造 品 出荷額等	在庫額
	<b>22 窯業・土石</b>	<b>1868</b>	<b>81790608</b>	<b>5171805</b>
	<b>製造品</b>	<b>1601</b>	<b>79545767</b>	<b>5171805</b>
	<b>賃加工</b>	<b>267</b>	<b>2244841</b>	<b>-</b>
221111	普通板ガラス	-	-	-
221112	変り板ガラス	-	-	-
221113	磨き板ガラス	1	X	X
221119	その他の板ガラス(一貫製造によるもの)	1	X	X
221211	合わせガラス	3	3454544	185317
221212	強化ガラス	7	1397411	1119
221219	その他の板ガラス	9	75899	-
221221	鏡	1	X	-
221291	板ガラス加工(賃加工)	13	547833	-
221311	光学ガラス素地(眼鏡用を含む)	-	-	-
221312	電球類用ガラスバルブ(管,棒を含む)	1	X	X
221313	電子管用ガラスバルブ(管,棒を含む)	-	-	-
221314	ガラス管・棒・球(電気用を除く)	-	-	-
221319	その他のガラス製加工素材	3	102149	5904
221391	ガラス製加工素材(賃加工)	1	X	-
221411	ガラス製飲料用容器	2	X	X
221412	ガラス製食料用・調味料用容器	1	X	X
221419	その他のガラス製容器	-	-	-
221491	ガラス製容器(賃加工)	1	X	-
221511	理化学用・医療用ガラス器具	3	64318	-
221512	アンプル	1	X	X
221513	薬瓶	2	X	X
221591	理化学用・医療用ガラス器具(賃加工)	-	-	-
221611	卓上用ガラス器具	4	272680	14965
221612	ガラス製台所用品・食卓用品	7	956473	283904
221691	卓上用・ちゅう房用ガラス器具(賃加工)	2	X	-
221711	ガラス短繊維,同製品	6	389731	10878
221712	ガラス長繊維,同製品	9	564599	7228
221713	光ファイバ(素線)	-	-	-
221791	ガラス繊維,同製品(賃加工)	6	77056	-
221911	魔法瓶用ガラス製中瓶	-	-	-
221912	照明用・信号用ガラス製品	-	-	-
221919	その他のガラス,同製品	9	191848	37908
221991	その他のガラス,同製品(賃加工)	5	34122	-
221992	ガラス研磨(賃加工)	2	X	-
222111	ポルトランドセメント	1	X	X
222112	セメントクリンカ	-	-	-
222119	その他の水硬性セメント	4	295509	-
222211	生コンクリート	121	6076356	-
222291	生コンクリート(賃加工)	2	X	-
222311	遠心力鉄筋コンクリート管(ヒューム管)	4	248960	64885
222312	遠心力鉄筋コンクリート柱(ポール)	1	X	X
222313	遠心力鉄筋コンクリートくい(パイル)	1	X	-
222314	普通コンクリート管	3	120862	-
222315	空洞コンクリートブロック	19	501444	9605

第10表 品目別結果表(続)

単位:金額 万円

品目 番号	品 目 名	産出事 業所数	製 造 品 出 荷 額 等	在庫額
222316	土木用コンクリートブロック	20	226489	11291
222317	道路用コンクリート製品	55	1097869	69787
222318	プレストレストコンクリート製品	2	X	-
222319	その他のコンクリート製品	40	764754	55614
222321	テラゾー製品	-	-	-
222322	コンクリート系プレハブ住宅	-	-	-
222391	コンクリート製品(賃加工)	3	26452	-
222911	石綿セメント板	2	X	X
222912	波形石綿スレート	2	X	-
222919	その他の石綿セメント製品	-	-	-
222921	厚形スレート	-	-	-
222922	木材セメント製品(パルプセメント板,木片セメント板を含む)	8	5203628	565035
222923	気泡コンクリート製品	1	X	X
222929	その他のセメント製品	10	1498311	165865
222991	その他のセメント製品(賃加工)	8	76059	-
223111	いぶしかわら	52	957010	137604
223112	うわ薬かわら,塩焼かわら	51	4816787	484305
223191	粘土かわら(賃加工)	3	4879	-
223211	普通れんが	13	247425	20845
223291	普通れんが(賃加工)	3	3636	-
223311	陶管(土管を含む)	5	209158	101461
223391	陶管(賃加工)	-	-	-
223919	その他の建設用粘土製品	46	229452	-
223991	その他の建設用粘土製品(賃加工)	1	X	-
224111	衛生陶器(附属品を含む)	9	5813403	189708
224191	衛生陶器(賃加工)	1	X	-
224211	陶磁器製和飲食器	165	523449	-
224212	陶磁器製洋飲食器	43	948893	-
224213	陶磁器製台所・調理用品	17	102115	29288
224291	食卓用・ちゅう房用陶磁器(賃加工)	7	6188	-
224311	陶磁器製置物	104	469917	31986
224391	陶磁器製置物(賃加工)	-	-	-
224411	がい子,がい管	42	3118387	249322
224412	電気用特殊陶磁器	15	190969	12751
224413	ファインセラミック製IC基盤,ファインセラミック製ICパッケージ(焼結し放しのもの)	6	3955368	119186
224419	その他の電気用陶磁器	38	666278	35851
224491	電気用陶磁器(賃加工)	19	429766	-
224511	理化学用・工業用陶磁器	14	3092895	261609
224512	理化学用・工業用ファインセラミックス(焼結し放しのもの)	21	861745	58486
224591	理化学用・工業用陶磁器(賃加工)	12	120926	-
224611	モザイクタイル	3	347070	35430
224612	内装タイル	5	278118	48203
224619	その他のタイル	36	2550296	387328
224691	陶磁器製タイル(賃加工)	38	131396	-
224711	陶磁器絵付品	6	13302	-
224791	陶磁器絵付(賃加工)	9	14868	-
224811	陶磁器用はい(坏)土	35	440911	52583
224891	陶磁器用はい(坏)土(賃加工)	3	5981	-

第10表 品目別結果表(続)

単位:金額 万円

品目 番号	品 目 名	産出事 業所数	製 造 品 出 荷 額 等	在庫額
224919	その他の陶磁器	73	424669	1034
224991	その他の陶磁器,同関連製品(賃加工)	12	73573	-
225111	粘土質耐火れんが	7	259411	2294
225119	その他の耐火れんが	4	736638	38016
225191	耐火れんが(賃加工)	4	37878	-
225211	耐火モルタル	6	57462	306
225212	キャストブル耐火物	6	160271	112
225219	その他の不定型耐火物	6	49245	1005
225291	不定形耐火物製造業(賃加工)	2	X	-
225911	人造耐火材	5	328781	43218
225919	その他の耐火物(粘土質るつぽを含む)	14	423299	52077
225991	その他の耐火物(賃加工)	11	31628	-
226111	人造黒鉛電極	-	-	-
226119	その他の炭素質電極	1	X	-
226191	炭素質電極(賃加工)	1	X	-
226211	炭素繊維	2	X	X
226291	炭素繊維(賃加工)	1	X	-
226911	炭素棒	1	X	-
226912	炭素・黒鉛質ブラシ	2	X	X
226913	特殊炭素製品	2	X	-
226919	その他の炭素・黒鉛製品	8	386638	13595
226991	その他の炭素・黒鉛製品(賃加工)	8	80331	-
227111	天然研磨材,人造研削材	6	767691	96095
227191	研磨材(賃加工)	2	X	-
227211	ビトリファイド研削と石(シリケート研削と石を含む)	5	253097	10171
227212	レジノイド研削と石	6	821319	16721
227219	その他の研削と石	8	221108	9481
227291	研削と石(賃加工)	11	43115	-
227311	研磨布紙	5	468426	8707
227391	研磨布紙(賃加工)	1	X	-
227919	その他の研磨材,同製品	14	287975	10503
227991	その他の研磨材,同製品(賃加工)	-	-	-
228111	碎石	23	838219	4147
228191	碎石(賃加工)	1	X	-
228211	人工骨材	3	52145	-
228291	人工骨材(賃加工)	2	X	-
228311	石工品	67	442002	-
228391	石工品(賃加工)	32	85232	-
228411	けいそう土,同製品	11	86656	-
228491	けいそう土,同製品(賃加工)	1	X	-
228511	鉱物・土石粉碎,その他の処理品	30	877263	2569
228591	鉱物・土石粉碎,その他の処理品(賃加工)	14	128309	-
229111	台所・食卓用ほうろう鉄器	1	X	X
229112	ほうろう製衛生用品	3	101943	714
229119	その他のほうろう鉄器	7	576362	9707
229191	ほうろう鉄器(賃加工)	-	-	-
229211	七宝製品	8	20028	-
229291	七宝製品(賃加工)	2	X	-

第10表 品目別結果表(続)

単位:金額 万円

品目 番号	品 目 名	産出事 業所数	製 造 品 出荷額等	在庫額
229311	人造宝石(合成宝石,模造宝石,人造真珠,人造水晶を含む)	-	-	-
229391	人造宝石(賃加工)	-	-	-
229411	ロックウール,同製品	2	X	-
229491	ロックウール,同製品(賃加工)	1	X	-
229511	石綿ブレーキライニング	-	-	-
229519	その他の石綿製品	5	51287	-
229591	石綿製品(賃加工)	2	X	-
229611	焼石こう	6	354904	9383
229612	石こうボード,同製品	1	X	X
229613	石こうプラスタ製品	-	-	-
229619	その他の石こう製品	18	66040	-
229691	石こう製品(賃加工)	6	18106	-
229711	生石灰	1	X	X
229712	消石灰	2	X	-
229713	軽質炭酸カルシウム	-	-	-
229719	その他の石灰製品	2	X	X
229791	石灰(賃加工)	1	X	-
229811	鋳型(中子を含む)	59	668128	7986
229891	鋳型(中子を含む)(賃加工)	6	19153	-
229911	うわ葉	18	963080	45812
229912	雲母板	2	X	X
229919	その他の窯業・土石製品	59	2954022	49870
229991	他に分類されない窯業・土石製品(賃加工)	7	21900	-
726400	販売電力	-	-	-
726600	製造工程からでたくず・廃物	2	X	-
	<b>23 鉄鋼</b>	<b>1379</b>	<b>153171801</b>	<b>4352379</b>
	<b>製造品</b>	<b>1151</b>	<b>149773518</b>	<b>4352379</b>
	<b>賃加工</b>	<b>228</b>	<b>3398283</b>	<b>-</b>
231111	高炉銑(製鋼用銑)	1	X	X
231112	高炉銑(鋳物用銑)	1	X	X
231113	普通鋼粗鋼	-	-	-
231114	普通鋼半製品	4	2217266	688
231115	外輪・軌条,同附属品	1	X	X
231116	形鋼(鋼矢板,リム・リングバー,サッシバーを含む)	2	X	X
231117	管材	-	-	-
231118	小形棒鋼	1	X	X
231121	大形・中形棒鋼	-	-	-
231122	綿材,パーインコイル	1	X	-
231123	厚中板(厚さ3mm以上)	2	X	X
231124	薄板(厚さ3mm未満でローモ板,電気鋼板を含む)	2	X	X
231125	鋼帯	1	X	X
231126	普通鋼磨棒鋼	6	2810214	27416
231127	普通鋼冷延鋼板(冷延ローモ板,再生仕上鋼板を含む)	3	89843	464
231128	普通鋼冷延電気鋼帯	-	-	-
231131	普通鋼冷延広幅帯鋼(幅600mm以上でコイル状のもの)	1	X	X
231132	普通鋼磨帯鋼(幅600mm未満でコイル状のもの)	2	X	-
231133	冷間ロール成型形鋼	1	X	-

第10表 品目別結果表(続)

単位:金額 万円

品目 番号	品 目 名	産出事 業所数	製 造 品 出荷額等	在庫額
231134	普通鋼鋼線	8	1584044	26611
231135	普通鋼熱間鋼管(ベンディングロール成型によるものを除く)	5	5216466	261454
231136	普通鋼冷けん鋼管(再生引抜鋼管を含む)	5	489413	7174
231137	普通鋼めっき鋼管	2	X	X
231138	特殊鋼粗鋼	2	X	X
231141	特殊鋼半製品	4	562270	7415
231142	工具鋼	4	638882	26625
231143	構造用鋼	4	10254752	122600
231144	特殊用途鋼	6	15810336	668096
231145	特殊鋼磨棒鋼(ドリルロッドを含む)	7	2582740	68340
231146	特殊鋼冷延鋼板	3	468016	39012
231147	特殊鋼冷延広幅帯鋼(幅600mm以上でコイル状のもの)	2	X	X
231148	特殊鋼磨帯鋼(幅600mm未満でコイル状のもの)	3	1317018	10668
231151	特殊鋼鋼線	4	1726728	49154
231152	特殊鋼熱間鋼管(ベンディングロール成型によるものを除く)	3	6748835	354883
231153	特殊鋼冷けん鋼管	3	182117	2258
231154	ミスロール(普通鋼,特殊鋼)	1	X	X
231159	その他の鋼材	-	-	-
231168	鉄くず	553	495054	5869
231211	電気炉銑,小形高炉銑,再生炉銑(原鉄,純鉄,ベースメタルを含む)	-	-	-
231291	電気炉銑(賃加工)	-	-	-
231311	フェロマンガ	-	-	-
231312	シリコマンガ	-	-	-
231313	フェロクロム	-	-	-
231319	その他のフェロアロイ	-	-	-
231321	フェロアロイ類似製品	-	-	-
231391	フェロアロイ(賃加工)	-	-	-
232191	粗鋼,鋼半製品(賃加工)	3	411111	-
233191	熱間圧延鋼材(賃加工)	4	49334	-
233291	冷間圧延鋼材(賃加工)	1	X	-
233391	冷間ロール成型形鋼(賃加工)	-	-	-
233491	鋼管(賃加工)	2	X	-
233591	伸鉄(賃加工)	-	-	-
233691	磨棒鋼(賃加工)	7	90741	-
233791	引抜鋼管(賃加工)	2	X	-
233891	伸線(賃加工)	7	102985	-
233991	その他の鋼材(賃加工)	3	15950	-
234111	亜鉛めっき鋼板(亜鉛めっき帯鋼を含む)	4	8310916	240318
234191	亜鉛めっき鋼板(賃加工)	1	X	-
234291	めっき鋼管(賃加工)	3	99480	-
234911	ブリキ	1	X	X
234912	ティンフリースチール	1	X	X
234913	針金	-	-	-
234914	亜鉛めっき硬鋼線(その他のめっき鉄鋼線を含む)	-	-	-
234919	その他の表面処理鋼材	5	173556	12036
234991	その他の表面処理鋼材(賃加工)	8	219095	-
235111	機械用銑鉄鋳物	117	13488215	202260
235119	その他の銑鉄鋳物	35	957065	38902

第10表 品目別結果表(続)

単位:金額 万円

品目 番号	品 目 名	産出事 業所数	製 造 品 出荷額等	在庫額
235191	銑鉄鋳物(賃加工)	14	93844	-
235211	機械用可鍛鋳鉄鋳物	6	572534	21514
235212	可鍛鋳鉄製鉄管継手(フランジ形を含む)	5	49855	-
235219	その他の可鍛鋳鉄鋳物	1	X	-
235291	可鍛鋳鉄鋳物(賃加工)	4	19843	-
235311	普通鋼鋳鋼(鑄放しのもの)(鋳鋼管を含む)	4	221847	23654
235312	特殊鋼鋳鋼(鑄放しのもの)(鋳鋼管を含む)	8	686188	17641
235391	鋳鋼(賃加工)	3	58781	-
235411	鍛工品	42	9270133	206409
235491	鍛工品(賃加工)	15	280520	-
235511	普通鋼鍛鋼(打ち放しのもの)	1	X	-
235512	特殊鋼鍛鋼(打ち放しのもの)	1	X	X
235591	鍛鋼(賃加工)	-	-	-
239111	鉄鋼切断品(溶断を含む)	155	24701635	442738
239191	鉄鋼切断(賃加工)	106	1135212	-
239211	鉄スクラップ加工処理品	75	4962510	14805
239291	鉄スクラップ加工処理(賃加工)	13	179342	-
239311	鋳鉄管	10	1036915	124769
239391	鋳鉄管(賃加工)	2	X	-
239911	鉄粉,純鉄粉	2	X	X
239919	他に分類されない鉄鋼品	24	1060127	16085
239991	他に分類されない鉄鋼品(賃加工)	30	627569	-
736400	販売電力	1	X	-
736600	製造工程からでたくず・廃物	5	470373	51323
	<b>24 非鉄金属</b>	<b>614</b>	<b>44421004</b>	<b>1687972</b>
	<b>製造品</b>	<b>514</b>	<b>43903134</b>	<b>1687972</b>
	<b>賃加工</b>	<b>100</b>	<b>517870</b>	<b>-</b>
241111	粗銅	-	-	-
241112	電気銅,さお銅(ビレット,ケーキを含む)	-	-	-
241191	銅第1次製錬・精製(賃加工)	-	-	-
241211	亜鉛地金	-	-	-
241291	亜鉛第1次製錬・精製(賃加工)	-	-	-
241311	アルミナ(酸化アルミニウム)	1	X	X
241312	水酸化アルミニウム	-	-	-
241313	アルミニウム地金	-	-	-
241391	アルミニウム第1次製錬・精製(賃加工)	-	-	-
241911	鉛地金	-	-	-
241912	金地金	-	-	-
241913	銀地金	-	-	-
241914	タングステン	-	-	-
241929	その他の非鉄金属(第1次製錬・精製によるもの)	-	-	-
241991	その他の非鉄金属第1次製錬・精製(賃加工)	-	-	-
242111	鉛再生地金(活字合金を含む)	1	X	-
242112	はんだ,減摩合金	5	201392	8682
242191	鉛第2次製錬・精製(賃加工)	-	-	-
242211	亜鉛再生地金,亜鉛合金	2	X	-
242291	亜鉛第2次製錬・精製(賃加工)	1	X	-

第10表 品目別結果表(続)

単位:金額 万円

品目 番号	品 目 名	産出事 業所数	製 造 品 出荷額等	在庫額
242311	アルミニウム再生地金, アルミニウム合金	31	8170917	207869
242391	アルミニウム第2次製錬・精製(賃加工)	12	61139	-
242911	金再生地金, 金合金	2	X	-
242912	銀再生地金, 銀合金	3	20536	-
242913	銅再生地金, 銅合金	3	58185	-
242919	その他の非鉄金属再生地金, 同合金	3	62648	-
242991	その他の非鉄金属第2次製錬・精製(賃加工)	5	4731	-
243111	銅伸銅品	4	1489100	61618
243112	黄銅伸銅品	5	90732	10120
243113	青銅伸銅品	2	X	-
243119	その他の伸銅品(洋白伸銅品を含む)	2	X	X
243191	伸銅品(賃加工)	5	2846	-
243211	アルミニウム圧延製品	8	15720303	894858
243212	アルミニウム押し出し品(抽伸品を含む)	5	2697787	108525
243213	アルミニウムはく	-	-	-
243291	アルミニウム・同合金圧延(賃加工)	7	43445	-
243911	鉛管, 板	1	X	-
243912	亜鉛・同合金展伸材(亜鉛板, 亜鉛合金板を含む)	-	-	-
243913	金・同合金展伸材	-	-	-
243914	銀・同合金展伸材	-	-	-
243915	白金・同合金展伸材	-	-	-
243916	ニッケル・同合金展伸材	1	X	-
243919	その他の非鉄金属・同合金展伸材	1	X	-
243991	その他の非鉄金属・同合金圧延(賃加工)	3	9811	-
244111	銅荒引線	-	-	-
244112	銅裸線	5	88976	-
244113	銅被覆線	6	357473	16029
244114	巻線	7	2350374	119185
244115	電力ケーブル	2	X	X
244116	通信ケーブル	-	-	-
244117	アルミニウム荒引線	-	-	-
244118	アルミニウム線(アルミニウム荒引線を除く)	1	X	-
244191	電線・ケーブル(賃加工)	12	119893	-
244211	光ファイバコード(心線を含む)	-	-	-
244212	光ファイバケーブル(複合ケーブルを含む)	1	X	X
244291	光ファイバケーブル(賃加工)	1	X	-
245111	銅・同合金鋳物	30	254997	1247
245191	銅・同合金鋳物(賃加工)	6	12522	-
245211	アルミニウム・同合金鋳物	62	1737018	26735
245219	その他の非鉄金属鋳物	8	539949	-
245291	非鉄金属鋳物(賃加工)	7	11831	-
245311	アルミニウム・同合金ダイカスト	49	4974895	48954
245391	アルミニウム・同合金ダイカスト(賃加工)	17	56646	-
245411	亜鉛ダイカスト	23	305694	5761
245419	その他の非鉄金属ダイカスト	6	156328	4393
245491	非鉄金属ダイカスト(賃加工)	7	42829	-
245511	非鉄金属鍛造品	3	15035	-
245591	非鉄金属鍛造品(賃加工)	5	58180	-

第10表 品目別結果表(続)

単位:金額 万円

品目 番号	品 目 名	産出事 業所数	製 造 品 出荷額等	在庫額
249111	核燃料	-	-	-
249191	核燃料(賃加工)	-	-	-
249911	銅・同合金粉	-	-	-
249912	アルミニウム・同合金粉	4	42652	-
249919	その他の非鉄金属・同合金粉	-	-	-
249921	銅,鉛,亜鉛,ニッケル,すず等粗製品	6	105905	1790
249929	その他の非鉄金属製品	8	1200570	93037
249931	非鉄金属くず	209	454537	2359
249991	その他の非鉄金属(賃加工)	12	86999	-
746400	販売電力	-	-	-
746600	製造工程からでたくず・廃物	4	2805	19
	<b>25 金属製品</b>	<b>5020</b>	<b>125400954</b>	<b>2680495</b>
	<b>製造品</b>	<b>3007</b>	<b>101059531</b>	<b>2680495</b>
	<b>賃加工</b>	<b>2013</b>	<b>24341423</b>	<b>-</b>
251111	18リットル缶	2	X	X
251112	食缶(缶詰用缶)	-	-	-
251119	その他のめっき板製容器	7	278902	5919
251129	その他のめっき板製品	3	11222	-
251191	ブリキ缶,その他のめっき板等製品(賃加工)	8	20913	-
252111	食卓用ナイフ・フォーク・スプーン(めっき製を含む)	-	-	-
252119	その他の洋食器	-	-	-
252191	洋食器(賃加工)	-	-	-
252211	鋼板せん断用刃物(シャープレード)	1	X	-
252212	合板・木材加工機械用刃物	11	1535331	102072
252219	その他の機械刃物	16	153507	-
252291	機械刃物(賃加工)	21	55257	-
252311	理髪用刃物	3	6501	-
252312	ほう丁	-	-	-
252313	ナイフ類	-	-	-
252314	はさみ	-	-	-
252315	工匠具	-	-	-
252316	つるはし,ハンマ,ショベル,スコップ,バール(園芸用も含む)	3	349	-
252319	その他の利器工匠具,手道具	2	X	X
252391	利器工匠具・手道具(賃加工)	1	X	-
252411	作業工具	9	161128	4341
252491	作業工具(賃加工)	1	X	-
252511	やすり	-	-	-
252591	やすり(賃加工)	-	-	-
252611	手引のこぎり	-	-	-
252612	金切のこ刃	2	X	-
252619	その他ののこ刃	1	X	-
252691	手引のこぎり,のこ刃(賃加工)	6	10020	-
252711	農業用器具	3	48713	-
252712	農業用器具部分品	5	32877	341
252791	農業用器具・同部分品(賃加工)	2	X	-
252911	錠,かぎ	6	129190	401
252912	建築用金物	48	481528	1204



第10表 品目別結果表(続)

単位:金額 万円

品目 番号	品 目 名	産出事 業所数	製 造 品 出荷額等	在庫額
252913	架線金物	18	564372	61561
252919	その他の金物類	36	424225	6625
252991	その他の金物類(賃加工)	18	32958	-
253111	金属製管継手	39	812336	30580
253112	金属製衛生器具	11	1757146	198390
253113	配管工事用附属品	29	374104	13522
253191	配管工事用附属品(賃加工)	32	107392	-
253211	ガスこんろ	5	3929256	142188
253212	ガス風呂釜(バーナ付の一体のものを含む)	1	X	-
253213	ガス湯沸器	5	4749283	212574
253214	ガス炊飯器	2	X	X
253219	その他のガス機器(温風暖房機を除く)	13	3857971	350792
253221	石油ストーブ	5	1422464	143133
253229	その他の石油機器(温風暖房機を除く)	5	213475	24713
253231	ガス機器・石油機器の部分品・附属品	83	2118848	17494
253291	ガス機器・石油機器,同部分品・附属品(賃加工)	55	299683	-
253311	温風暖房機(熱交換式のもの)	4	45578	1245
253312	温水ボイラ	4	53043	1830
253313	放熱器・ユニットヒータ	4	11837	2178
253391	温風・温水暖房装置(賃加工)	1	X	-
253911	暖房用・調理用器具	5	273029	26252
253912	太陽熱利用機器	2	X	X
253919	その他の暖房・調理装置部分品	10	19439	30
253991	その他の暖房・調理装置,同部分品(賃加工)	2	X	-
254111	鉄骨	190	4813093	13041
254112	軽量鉄骨	45	437629	3760
254113	橋りょう	13	6779867	18800
254114	鉄塔	4	616273	4519
254115	水門	10	402395	-
254119	その他の建設用金属製品	184	3066243	82348
254191	建設用金属製品(賃加工)	97	607072	-
254211	住宅用アルミニウム製サッシ	40	501226	9700
254212	ビル用アルミニウム製サッシ	25	1221534	7910
254219	その他のアルミニウム製サッシ	17	84603	210
254221	アルミニウム製ドア	15	97553	10728
254222	金属製サッシ・ドア	59	1020536	1140
254223	シャッター	7	342135	294
254224	メタルラス	1	X	-
254225	建築用板金製品	45	845469	10146
254226	鉄骨系プレハブ住宅	1	X	-
254227	ユニットハウス	7	215686	402
254229	その他の建築用金属製品	127	4206123	197215
254291	建築用金属製品(賃加工)	77	192179	-
254311	板金製タンク	67	1041946	7864
254312	高压容器(ポンペ)	4	217038	19271
254313	ドラム缶	2	X	-
254314	コンテナ	8	481676	5552
254319	その他の製缶板金製品	602	7433069	20733

第10表 品目別結果表(続)

単位:金額 万円

品目 番号	品 目 名	産出事 業所数	製 造 品 出荷額等	在庫額
254391	製缶板金製品(賃加工)	78	432118	-
254392	金属板加工(賃加工)	230	1286036	-
255111	アルミニウム製機械部分品(機械仕上げをしないもの)	21	166120	647
255112	アルミニウム製台所・食卓用品	-	-	-
255113	アルミニウム製飲料用缶	-	-	-
255119	その他の打抜・プレス加工アルミニウム,同合金製品	21	711126	70845
255191	打抜・プレス加工アルミニウム,同合金製品(賃加工)	42	209547	-
255211	打抜・プレス機械部分品(機械仕上げをしないもの)	332	8872722	103003
255212	王冠	2	X	X
255219	その他の打抜・プレス金属製品	63	1581993	53942
255291	打抜・プレス加工金属製品(賃加工)	282	1445426	-
255311	粉末や金製品	6	1067469	27254
255391	粉末や金製品(賃加工)	4	24571	-
256191	金属製品塗装,エナメル塗装,ラッカー塗装(賃加工)	230	3821337	-
256291	溶融めっき(賃加工)	17	1702987	-
256311	金属彫刻品	7	19040	-
256391	金属彫刻(賃加工)	9	26690	-
256491	電気めっき(賃加工)	173	4074140	-
256511	金属熱処理品	4	22640	-
256591	金属熱処理(賃加工)	110	4603864	-
256919	その他の金属表面処理	27	1647719	24684
256991	陽極酸化処理業(賃加工)	22	442717	-
256992	金属張り(賃加工)	1	X	-
256993	金属研磨,電解研磨,シリコン研磨(賃加工)	157	1681158	-
256994	その他の金属表面処理(賃加工)	103	2047856	-
257111	鉄丸くぎ	-	-	-
257112	鉄特殊くぎ	-	-	-
257119	その他のくぎ	1	X	-
257191	くぎ(賃加工)	-	-	-
257911	鉄製金網(溶接金網,じゃかごを含む)	37	1353984	13299
257912	非鉄金属製金網	-	-	-
257913	鋼索(鋼より線を含む)	5	144872	1033
257914	PC鋼より線	-	-	-
257915	溶接棒	1	X	X
257919	その他の線材製品	46	823042	7764
257991	その他の金属線製品(賃加工)	39	107359	-
258111	ボルト,ナット	150	9473701	225937
258112	リベット	20	932433	28148
258113	座金(ワッシャ)	25	173562	1450
258114	木ねじ,小ねじ,押しねじ	14	384065	27450
258119	その他のボルト・ナット等関連製品	43	504057	14067
258191	ボルト,ナット,リベット,小ねじ,木ねじ等(賃加工)	120	770981	-
259111	金庫	2	X	X
259112	金庫の部分品・取付具・附属品	-	-	-
259191	金庫,同部分品・取付具・附属品(賃加工)	-	-	-
259211	かさね板ばね	2	X	X
259212	つるまきばね	15	928932	14542
259213	線ばね	99	5480772	101520

第10表 品目別結果表(続)

単位:金額 万円

品目 番号	品 目 名	産出事 業所数	製 造 品 出荷額等	在庫額
259214	うす板ばね	31	3883604	78620
259219	その他のばね	33	1484064	30812
259291	金属製スプリング(賃加工)	42	154044	-
259911	金属製パッキン, ガスケット(非金属併用を含む)	7	312082	7446
259912	金属板ネームプレート	29	468909	13459
259913	フレキシブルチューブ	6	310972	-
259914	金属製押し出しチューブ	-	-	-
259915	金属はく(打はく)	-	-	-
259919	他に分類されない金属製品	66	1584583	23602
259991	他に分類されない金属製品(賃加工)	33	176980	-
756400	販売電力	-	-	-
756600	製造工程からでたくず・廃物	16	14017	114
	<b>26 一般機械</b>	<b>7281</b>	<b>279721438</b>	<b>8623418</b>
	<b>製造品</b>	<b>5317</b>	<b>268851104</b>	<b>8623418</b>
	<b>賃加工</b>	<b>1964</b>	<b>10870334</b>	<b>-</b>
261111	煙管ボイラ	1	X	-
261112	水管ボイラ	-	-	-
261119	その他のボイラ(温水ボイラを除く)	-	-	-
261121	ボイラの部分品・取付具・附属品	5	51352	-
261191	ボイラ, 同部分品・取付具・附属品(賃加工)	-	-	-
261211	蒸気タービン	-	-	-
261219	その他のタービン	1	X	-
261221	蒸気機関・タービン・水力タービンの部分品・取付具・附属品	-	-	-
261291	蒸気機関・タービン・水力タービン, 同部分品・取付具・附属品(賃加工)	1	X	-
261311	はん用ガソリン・石油機関(はん用ガス機関を含む)	1	X	X
261312	はん用ディーゼル機関	-	-	-
261313	はん用内燃機関の部分品・取付具・附属品	13	467263	3878
261391	はん用内燃機関, 同部分品・取付具・附属品(賃加工)	1	X	-
261911	原子動力炉, 同部分品・取付具・附属品	1	X	-
261919	その他の原動機	-	-	-
261991	その他の原動機(賃加工)	-	-	-
262111	動力耕うん機, 歩行用トラクタ(エンジンなしのもの及びガーデントラクタを含む)	-	-	-
262112	農業用トラクタ	-	-	-
262119	その他の整地用機器	1	X	X
262121	噴霧機, 散粉機	-	-	-
262122	田植機	-	-	-
262129	その他の栽培用・管理用機器	6	330111	157272
262131	農業用乾燥機	2	X	-
262132	コンバイン	-	-	-
262139	その他の収穫調整用機器	4	98105	11931
262141	飼料機器	9	61170	1165
262149	その他の農業用機械	4	90761	-
262151	農業用機械の部分品・取付具・附属品	21	342203	4029
262152	農業用トラクタの部分品・取付具・附属品	3	55833	3972
262191	農業用機械, 農業用トラクタ, 同部分品・取付具・附属品(賃加工)	25	68843	-
263111	ショベル系掘さく機	-	-	-
263112	掘さく機(ショベル系を除く)	3	842883	-

第10表 品目別結果表(続)

単位:金額 万円

品目 番号	品 目 名	産出事 業所数	製 造 品 出荷額等	在庫額
263113	建設用クレーン	3	900190	133309
263114	整地機械	2	X	X
263115	アスファルト舗装機械	3	27147	-
263116	コンクリート機械	6	234177	-
263117	基礎工事用機械	3	327381	67505
263118	せん孔機	-	-	-
263121	建設用トラクタ	-	-	-
263122	ショベルトラック	-	-	-
263131	さく岩機	2	X	X
263132	破碎機	8	115472	-
263133	摩砕機,選別機	9	130180	-
263134	破碎機・摩砕機・選別機の補助機	12	539518	2688
263139	その他の建設機械・鉱山機械	4	306420	8489
263141	建設機械・鉱山機械の部分品・取付具・附属品	45	319445	116
263142	建設用トラクタの部分品・取付具・附属品	-	-	-
263191	建設機械・鉱山機械,同部分品・取付具・附属品(賃加工)	24	81605	-
264111	数値制御旋盤	21	5809060	280507
264119	その他の旋盤	9	128830	7078
264121	ボール盤	7	47998	1696
264122	中ぐり盤	-	-	-
264123	フライス盤	7	196408	9666
264124	研削盤	11	1484081	57604
264125	歯切り盤,歯車仕上機械	1	X	X
264126	専用機	90	4386454	1654
264127	マシニングセンタ	8	5367109	224066
264129	その他の金属工作機械	61	7181963	22956
264191	金属工作機械(賃加工)	26	200847	-
264211	圧延機械,同附属装置	2	X	X
264212	精整仕上装置	17	633153	1717
264213	ベンディングマシン	16	561675	340
264214	液圧プレス	6	90838	1640
264215	機械プレス	12	1574073	89242
264216	せん断機(シャーリングマシン)	4	38061	-
264217	鍛造機械	3	323654	41730
264218	ワイヤフォーミングマシン	6	283992	93
264221	ガス溶接・溶断機	2	X	-
264229	その他の金属加工機械	39	2172947	18957
264291	金属加工機械(賃加工)	12	84027	-
264311	金属工作機械の部分品・取付具・附属品	464	6615994	106963
264312	金属圧延用ロール	6	109989	-
264313	金属加工機械の部分品・取付具・附属品	218	2004830	10096
264391	金属工作機械・金属加工機械の部分品・取付具・附属品(賃加工)	549	2789477	-
264411	特殊鋼切削工具	38	2484244	112580
264412	超硬工具(粉末や金製を除く)	60	2465092	203159
264413	ダイヤモンド工具	17	852235	23554
264414	空気動工具	5	75340	4844
264415	電動工具	23	9042166	935876
264416	治具,金属加工用附属品	150	2204565	14181

第10表 品目別結果表(続)

単位:金額 万円

品目 番号	品 目 名	産出事 業所数	製 造 品 出 荷 額 等	在庫額
264419	その他の機械工具	18	651573	45655
264491	機械工具(賃加工)	109	467326	-
265111	化学繊維機械	5	485641	18019
265112	精紡機	4	701705	76301
265119	その他の紡績関連機械	25	1043511	7865
265191	化学繊維機械・紡績機械(賃加工)	1	X	-
265211	エアジェットルーム織機, ウォータージェットルーム織機	2	X	X
265219	その他の織機	1	X	X
265221	ニット機械	3	98079	29451
265229	その他の編組機械	3	918159	94369
265231	織物用準備機	8	154357	-
265291	製織機械, 編組機械(賃加工)	3	48261	-
265311	染色機, なっ染機	10	173225	7694
265312	仕上機械	6	44495	820
265319	その他の染色整理仕上機械	4	2052	-
265391	染色・整理仕上機械(賃加工)	3	12162	-
265411	化学繊維機械・紡績機械の部分品・取付具・附属品	56	411840	7118
265412	製織機械・編組機械の部分品・取付具・附属品	41	520013	41240
265413	染色整理仕上機械の部分品・取付具・附属品	11	45305	340
265491	繊維機械の部分品・取付具・附属品(賃加工)	39	141335	-
265511	家庭用ミシン	3	1223721	60921
265512	工業用ミシン	6	3860800	91477
265519	その他の縫製機械	1	X	-
265521	縫製機械の部分品・取付具・附属品	49	1023477	34632
265522	毛糸手編機械・同部分品・取付具・附属品	5	30574	3542
265591	縫製機械, 毛糸手編機械, 同部分品・取付具・附属品(賃加工)	23	121452	-
266111	穀物処理機械, 同装置	11	270762	20425
266112	製パン・製菓機械, 同装置	19	342252	159
266113	醸造用機械	1	X	-
266114	牛乳加工・乳製品製造機械, 同装置	5	169494	43820
266115	肉製品・水産製品製造機械	10	252845	57118
266119	その他の食料品加工機械	25	448685	46304
266121	食料品加工機械の部分品・取付具・附属品	53	322279	10448
266191	食料品加工機械, 同部分品・取付具・附属品(賃加工)	19	29916	-
266211	製材機械	4	7786	-
266212	木材加工機械	24	554253	50504
266213	合板機械(繊維板機械を含む)	17	566997	28821
266214	製材・木材加工・合板機械の部分品・取付具・附属品	50	339465	107
266291	製材・木材加工・合板機械, 同部分品・取付具・附属品(賃加工)	33	78519	-
266311	パルプ製造機械, 同装置	-	-	-
266312	抄紙機	-	-	-
266319	その他の製紙機械	1	X	-
266321	パルプ・製紙機械の部分品・取付具・附属品	2	X	X
266391	パルプ・製紙機械, 同部分品・取付具・附属品(賃加工)	1	X	-
266411	印刷機械	8	28432	2317
266412	製本機械	3	252549	85028
266413	紙工機械	10	701782	-
266414	製版機械(活字鑄造機を含む)	-	-	-

第10表 品目別結果表(続)

単位:金額 万円

品目 番号	品 目 名	産出事 業所数	製 造 品 出荷額等	在庫額
266415	印刷・製本・紙工機械の部分品・取付具・附属品	30	376185	2153
266491	印刷・製本・紙工機械,同部分品・取付具・附属品(賃加工)	11	23531	-
266511	ダイカストマシン	1	X	-
266519	その他の鑄造装置	20	1048207	1463
266521	鑄型,鑄型定盤(製鉄,製鋼用に限る)	4	85758	-
266522	鑄造装置の部分品・取付具・附属品	25	653565	509
266591	鑄造装置,同部分品・取付具・附属品(賃加工)	13	52467	-
266611	射出成形機	5	1630001	55078
266612	押出成形機	3	878221	-
266619	その他のプラスチック加工機械,同附属装置(手動式を含む)	20	721995	677
266621	プラスチック加工機械,同附属装置の部分品・取付具・附属品	50	758635	50688
266691	プラスチック加工機械,同附属装置,同部分品・取付具・附属品(賃加工)	16	38647	-
266711	ウェーハプロセス(電子回路形成)用処理装置	1	X	-
266712	組立用装置	5	112026	-
266719	その他の半導体製造装置	-	-	-
266721	フラットパネル・ディスプレイ製造装置	-	-	-
266722	半導体製造装置(フラットパネル・ディスプレイ製造装置を含む)の部分品・取付具・附属品	26	463071	8979
266791	半導体製造装置,同部分品・取付具・附属品(賃加工)	12	119950	-
266811	真空ポンプ	-	-	-
266819	真空装置・真空機器	6	50429	1900
266821	真空装置・真空機器の部分品・取付具・附属品	6	90120	12841
266891	真空装置・真空機器,同部分品・取付具・附属品(賃加工)	5	16746	-
266911	ゴム工業用機械器具	12	682059	-
266912	ガラス工業用特殊機械	1	X	-
266919	その他の特殊産業用機械器具	67	3806590	85313
266929	その他の特殊産業用機械器具の部分品・取付具・附属品	37	606975	493
266991	その他の特殊産業用機械器具,同部分品・取付具・附属品(賃加工)	23	85372	-
267111	単段式うず巻ポンプ(タービン形を含む)	6	187348	34738
267112	多段式うず巻ポンプ(タービン形を含む)	2	X	X
267113	耐しょく性ポンプ(化学工業用特殊ポンプ)	9	200644	22596
267114	家庭用電気ポンプ	3	305029	43140
267119	その他のポンプ	19	529328	50385
267121	ポンプ,同装置の部分品・取付具・附属品	30	644047	33319
267191	ポンプ,同装置,同部分品・取付具・附属品(賃加工)	25	69710	-
267211	往復圧縮機	2	X	-
267212	回転圧縮機	1	X	-
267213	遠心圧縮機,軸流圧縮機	-	-	-
267214	遠心送風機	3	994421	47107
267215	軸流送風機	1	X	-
267219	その他の送風機	11	821792	5180
267222	空気圧縮機・ガス圧縮機・送風機の部分品・取付具・附属品	13	1531002	50356
267291	空気圧縮機・ガス圧縮機・送風機,同部分品・取付具・附属品(賃加工)	9	16843	-
267311	エレベータ	10	7405124	-
267312	エスカレータ	1	X	-
267313	エレベータ・エスカレータの部分品・取付具・附属品	56	2256639	19564
267391	エレベータ・エスカレータ,同部分品・取付具・附属品(賃加工)	33	217159	-
267411	天井走行クレーン	28	626291	11478
267419	その他のクレーン	20	655720	-

第10表 品目別結果表(続)

単位:金額 万円

品目 番号	品 目 名	産出事 業所数	製 造 品 出荷額等	在庫額
267421	巻上機	4	128569	-
267422	コンベヤ	107	3239204	3897
267429	その他の荷役運搬設備	47	9243457	382
267431	荷役運搬設備の部分品・取付具・附属品	109	611958	132
267491	荷役運搬設備,同部分品・取付具・附属品(賃加工)	38	158067	-
267511	変速機	12	3292903	1309
267512	歯車(プラスチック製を含む)	46	3855099	56042
267513	ローラチェーン	2	X	-
267519	その他の動力伝導装置	6	1810572	71206
267521	動力伝導装置の部分品・取付具・附属品	22	390284	18621
267591	動力伝導装置,同部分品・取付具・附属品(賃加工)	64	467092	-
267611	工業窯炉	25	925081	611
267612	工業窯炉の部分品・取付具・附属品	36	370782	-
267691	工業窯炉,同部分品・取付具・附属品(賃加工)	10	11506	-
267711	油圧ポンプ	7	284201	7104
267712	油圧モータ	-	-	-
267713	油圧シリンダ	16	362697	2090
267714	油圧バルブ	12	498542	19976
267719	その他の油圧機器	14	286338	2070
267721	油圧機器の部分品・取付具・附属品	47	873833	9425
267722	空気圧機器(空気圧ユニット機器を含む)	16	2012889	27559
267723	空気圧機器の部分品・取付具・附属品	22	394201	4071
267791	油圧・空気圧機器,同部分品・取付具・附属品(賃加工)	53	176663	-
267811	ろ過機器	16	588554	11047
267812	分離機器	5	60714	-
267813	熱交換器(分縮機,熱換器を含む)	4	21043	50
267814	混合機,かくはん機,ねつ和機,溶解機,造粒機,乳化機,粉碎機	11	267152	3213
267815	反応機,発酵炉,乾留炉,電解槽	3	16798	-
267816	蒸発機器,蒸留機器,蒸煮機器,晶出機器	1	X	-
267817	乾燥機器	11	389743	1430
267818	集じん機器	24	1699837	6984
267821	化学装置用タンク	5	195636	1784
267822	環境装置(化学的処理を行うもの)	9	284187	160
267829	その他の化学機械,同装置	19	1426112	535
267831	化学機械,同装置の部分品・取付具・附属品	43	309100	940
267891	化学機械,同装置,同部分品・取付具・附属品(賃加工)	11	19850	-
267911	重油・ガス燃焼装置(軽油を含む)	2	X	X
267919	その他の一般産業用機械,同装置	94	4170364	74027
267929	その他の一般産業用機械,同装置の部分品・取付具・附属品	209	6184693	12636
267991	その他の一般産業用機械,同装置,同部分品・取付具・附属品(賃加工)	69	451679	-
268111	計算機械	-	-	-
268112	静電間接式複写機	-	-	-
268113	デジタル式複写機	-	-	-
268114	フルカラー複写機	-	-	-
268115	金銭登録機(レジスタ)	-	-	-
268116	ワードプロセッサ	-	-	-
268119	その他の事務用機械器具	10	373129	10145
268121	事務用機械器具の部分品・取付具・附属品	71	4326286	61681

第10表 品目別結果表(続)

単位:金額 万円

品目 番号	品 目 名	産出事 業所数	製 造 品 出荷額等	在庫額
268191	事務用機械器具,同部分品・取付具・附属品(賃加工)	51	488437	-
268211	冷凍機	2	X	X
268212	冷凍・冷蔵用ショーケース(冷凍陳列棚を含む)	3	67725	-
268213	エアコンディショナ(ウインド形,セパレート形を除く)	3	3744183	1353428
268219	その他の冷凍機応用製品	5	1281383	809380
268221	冷却塔	1	X	-
268222	冷凍装置	6	1622116	317580
268223	冷凍機・温湿調整装置の部分品・取付具・附属品	36	2173110	367121
268291	冷凍機・温湿調整装置,同部分品・取付具・附属品(賃加工)	10	59776	-
268311	パチンコ,スロットマシン	23	28095004	252698
268312	ゲームセンター用娯楽機器	1	X	X
268313	遊園地用娯楽機器	-	-	-
268319	その他の娯楽機器	1	X	-
268329	娯楽機器の部分品・取付具・附属品	89	11042620	115036
268391	娯楽機器,同部分品・取付具・附属品(賃加工)	69	709320	-
268411	自動販売機	-	-	-
268419	自動販売機の部分品・取付具・附属品	13	173969	22096
268491	自動販売機の部分品・取付具・附属品(賃加工)	6	6943	-
268911	業務用洗濯装置	5	165803	27695
268912	自動車整備・サービス機器	20	1615580	38255
268913	家庭用エレベータ	-	-	-
268919	その他のサービス用・民生用機械器具	9	781599	21466
268929	その他のサービス用・民生用機械器具の部分品・取付具・附属品	32	667406	12506
268991	その他のサービス用・民生用機械器具,同部分品・取付具・附属品(賃加工)	25	126872	-
269111	消火器具,消火装置(消防自動車のぎ装品を含む)	2	X	-
269112	消火器具・消火装置の部分品・取付具・附属品	2	X	X
269191	消火器具・消火装置,同部分品・取付具・附属品(賃加工)	1	X	-
269211	高温・高圧バルブ	2	X	-
269212	自動調整バルブ	7	975481	44619
269213	給排水用バルブ・コック	8	216853	48658
269214	一般用バルブ・コック	18	679667	44222
269215	バルブ・コック附属品	16	101331	2862
269291	弁,同附属品(賃加工)	28	116495	-
269311	切断,屈曲,ねじ切等パイプ加工品	35	1383323	2068
269391	切断,屈曲,ねじ切等パイプ加工(賃加工)	59	252495	-
269411	ラジアル玉軸受(軸受ユニット用を除く)	2	X	X
269412	その他の玉軸受(軸受ユニット用を除く)	-	-	-
269413	ころ軸受(軸受ユニット用を除く)	1	X	X
269414	軸受ユニット	-	-	-
269415	玉軸受・ころ軸受の部分品	6	79116	798
269491	玉軸受・ころ軸受,同部分品(賃加工)	3	45659	-
269511	ピストンリング	1	X	-
269591	ピストンリング(賃加工)	-	-	-
269611	プレス用金型	351	8320289	32689
269612	鍛造用金型	35	1346283	4204
269613	鑄造用金型(ダイカスト用を含む)	76	2180218	42210
269614	プラスチック用金型	327	8758594	156318
269615	ゴム・ガラス用金型	51	764181	472



第10表 品目別結果表(続)

単位:金額 万円

品目 番号	品 目 名	産出事 業所数	製 造 品 出荷額等	在庫額
269619	その他の金型,同部分品・附属品	173	2186815	12754
269691	金型,同部分品・附属品(賃加工)	324	2582589	-
269711	個装・内装機械	28	3651021	23558
269712	外装・荷造機械	10	68826	-
269713	包装・荷造機械の部分品・取付具・附属品	29	147174	-
269791	包装・荷造機械,同部分品・取付具・附属品(賃加工)	14	72738	-
269811	数値制御ロボット	9	841496	18107
269819	その他の産業用ロボット	25	3408398	30847
269821	産業用ロボット,同装置の部分品・取付具・附属品	93	2863811	21571
269891	産業用ロボット,同装置の部分品・取付具・附属品(賃加工)	30	86727	-
269919	他に分類されない各種機械部分品	144	2551659	8237
269991	他に分類されない各種機械部分品(賃加工)	83	262197	-
766400	販売電力	-	-	-
766600	製造工程からでたくず・廃物	17	2042	317
	<b>27 電気機械</b>	<b>1905</b>	<b>189289042</b>	<b>4921614</b>
	<b>製造品</b>	<b>1347</b>	<b>186107507</b>	<b>4921614</b>
	<b>賃加工</b>	<b>558</b>	<b>3181535</b>	<b>-</b>
271111	タービン発電機(交流)	-	-	-
271112	エンジン発電機(交流)	2	X	X
271113	直流電動機(70W以上)	1	X	-
271114	単相誘導電動機(70W以上)	6	1467956	103285
271115	三相誘導電動機(70W以上)	9	3007133	181177
271119	その他の交流電動機(70W以上)	4	90914	843
271121	直流・交流小形電動機(3W以上70W未満)	10	4944198	78921
271129	その他の小形電動機(3W以上70W未満)	-	-	-
271139	その他の発電機	2	X	-
271149	その他の回転電気機械	1	X	-
271151	発電機・電動機・その他の回転電気機械の部分品・取付具・附属品	41	839079	8140
271191	発電機・電動機・その他の回転電気機械,同部分品・取付具・附属品(賃加工)	51	256688	-
271211	標準変圧器	6	730250	103814
271212	非標準変圧器	13	1315039	86438
271213	特殊用途変圧器	4	13086	-
271214	計器用変成器	2	X	X
271215	リアクトル,誘導電圧調整器	-	-	-
271216	変圧器類の部分品・取付具・附属品	25	926948	39049
271291	変圧器類,同部分品・取付具・附属品(賃加工)	23	84762	-
271311	配電盤	81	3626886	105204
271312	監視制御装置	157	4974626	190534
271313	分電盤	71	3643135	98562
271314	継電器	7	1572538	25382
271315	遮断器	9	2317246	62305
271316	開閉器	49	2646465	153179
271317	プログラマブルコントローラ	10	3671105	135715
271319	その他の配電制御装置	38	1741648	93384
271321	開閉装置・配電盤・電力制御装置の部分品・取付具・附属品	143	3325597	37617
271391	開閉装置・配電盤・電力制御装置,同部分品・取付具・附属品(賃加工)	154	707916	-
271411	小形開閉器	9	381770	32783

第10表 品目別結果表(続)

単位:金額 万円

品目 番号	品 目 名	産出事 業所数	製 造 品 出荷額等	在庫額
271412	点滅器	9	9696332	86803
271413	接続器	17	200345	4043
271419	その他の配線器具・配線附属品	30	1293216	63833
271491	配線器具・配線附属品(賃加工)	39	161890	-
271511	アーク溶接機	11	360501	-
271512	抵抗溶接機	17	2084011	27429
271513	電気溶接機の部分品・取付具・附属品	23	612051	1096
271591	電気溶接機,同部分品・取付具・附属品(賃加工)	12	37559	-
271611	充電発電機	2	X	X
271612	始動電動機	4	5524560	131256
271613	磁石発電機	1	X	X
271619	その他の内燃機関電装品	20	12298892	284202
271621	内燃機関電装品の部分品・取付具・附属品	92	8419469	96721
271691	内燃機関電装品,同部分品・取付具・附属品(賃加工)	103	621920	-
271911	コンデンサ(蓄電器)	1	X	-
271912	電気炉	12	454823	543
271913	産業用電熱装置	11	549981	-
271914	電力変換装置	6	3459727	141052
271915	シリコン・セレン整流器	2	X	X
271919	その他の整流器	-	-	-
271929	その他の産業用電気機械器具の部分品・取付具・附属品	26	696230	24548
271991	その他の産業用電気機械器具,同部分品・取付具・附属品(賃加工)	26	62495	-
272111	電気がま	1	X	-
272112	電子レンジ	2	X	X
272113	電気冷蔵庫	-	-	-
272119	その他のちゅう房機器	8	634737	4584
272129	ちゅう房機器の部分品・取付具・附属品	9	158681	2455
272191	ちゅう房機器,同部分品・取付具・附属品(賃加工)	5	66095	-
272211	扇風機	1	X	X
272212	換気扇	5	2654778	99027
272213	エアコンディショナ	2	X	X
272219	その他の空調・住宅関連機器	8	542098	40335
272229	空調・住宅関連機器の部分品・取付具・附属品	31	669291	4274
272291	空調・住宅関連機器,同部分品・取付具・附属品(賃加工)	19	49992	-
272311	電気アイロン	-	-	-
272312	電気洗濯機	1	X	X
272313	電気掃除機	-	-	-
272314	電気温水洗浄便座(暖房便座を含む)	4	4867990	96993
272319	その他の衣料衛生関連機器	1	X	-
272329	衣料衛生関連機器の部分品・取付具・附属品	8	464867	2313
272391	衣料衛生関連機器,同部分品・取付具・附属品(賃加工)	9	162339	-
272911	電気こたつ	1	X	X
272912	理容用電気器具	7	168726	-
272919	その他の民生用電気機械器具	13	1143284	63688
272929	その他の民生用電気機械器具の部分品・取付具・附属品	60	3431314	40494
272991	その他の民生用電気機械器具,同部分品・取付具・附属品(賃加工)	45	139486	-
273111	一般照明用電球	2	X	X
273112	豆電球,クリスマスツリー用電球	-	-	-

第10表 品目別結果表(続)

単位:金額 万円

品目 番号	品 目 名	産出事 業所数	製 造 品 出荷額等	在庫額
273113	自動車用電球	1	X	X
273119	その他の電球	2	X	X
273121	蛍光灯	-	-	-
273129	その他の放電ランプ	2	X	X
273191	電球(賃加工)	2	X	-
273211	白熱電灯器具	4	2553997	18424
273212	直管蛍光灯器具	4	148840	214
273213	環形管蛍光灯器具	2	X	X
273214	蛍光灯器具(直管,環形管を除く)	-	-	-
273215	水銀灯器具	3	73510	-
273219	その他の電気照明器具	5	18983	314
273221	電気照明器具の部分品・取付具・附属品	18	115692	113
273291	電気照明器具,同部分品・取付具・附属品(賃加工)	9	11024	-
274111	医療用X線装置	1	X	-
274112	産業用X線装置	-	-	-
274113	X線装置の部分品・取付具・附属品	2	X	-
274191	X線装置,同部分品・取付具・附属品(賃加工)	-	-	-
274211	磁気録画・再生装置(VTR, EVR)	1	X	X
274212	ビデオカメラ(放送用を除く)(VTR, EVR一体のものを含む)	2	X	X
274213	デジタルカメラ	3	23408562	470617
274214	ビデオ機器の部分品・取付具・附属品	8	11391082	135694
274291	ビデオ機器,同部分品・取付具・附属品(賃加工)	8	559324	-
274311	医療用電子応用装置	1	X	X
274321	医療用電子応用装置の部分品・取付具・附属品	3	30431	790
274391	医療用電子応用装置,同部分品・取付具・附属品(賃加工)	4	5131	-
274911	超音波応用装置	9	432733	40775
274912	高周波電力応用装置	3	6061	-
274913	電子顕微鏡	-	-	-
274914	数値制御装置	9	1913094	28349
274919	他に分類されない電子応用装置	12	348079	10887
274921	その他の電子応用装置の部分品・取付具・附属品	26	1930686	45684
274991	その他の電子応用装置,同部分品・取付具・附属品(賃加工)	26	97734	-
275111	電気計器	1	X	X
275112	電気測定器	9	395102	936
275113	半導体・IC測定器	1	X	-
275119	その他の電気計測器	10	111561	3771
275121	電気計測器の部分品・取付具・附属品	8	501872	2463
275191	電気計測器,同部分品・取付具・附属品(賃加工)	2	X	-
275211	工業計器	9	295132	27548
275212	工業計器の部分品・取付具・附属品	11	39985	-
275291	工業計器,同部分品・取付具・附属品(賃加工)	6	12685	-
275311	医療用計測器	4	258165	4150
275321	医療用計測器の部分品・取付具・附属品	7	40065	-
275391	医療用計測器,同部分品・取付具・附属品(賃加工)	3	7025	-
279111	鉛蓄電池	-	-	-
279112	アルカリ蓄電池	-	-	-
279113	リチウムイオン電池	-	-	-
279114	蓄電池の部分品・取付具・附属品	2	X	-

第10表 品目別結果表(続)

単位:金額 万円

品目 番号	品 目 名	産出事 業所数	製 造 品 出荷額等	在庫額
279191	蓄電池,同部分品・取付具・附属品(賃加工)	1	X	-
279211	筒形マンガン乾電池	-	-	-
279219	その他の一次電池	-	-	-
279221	一次電池の部分品・取付具・附属品	-	-	-
279291	一次電池,同部分品・取付具・附属品(賃加工)	-	-	-
279311	磁気テープ(生のもの)	1	X	X
279312	磁気ディスク(生のもの)	1	X	X
279391	磁気テープ・磁気ディスク(生のもの)(賃加工)	-	-	-
279911	導入線	2	X	-
279912	シリコンウエハ(表面研磨したもの)	-	-	-
279919	他に分類されない電気機械器具	8	117292	2057
279991	他に分類されない電気機械器具(賃加工)	11	85449	-
776400	販売電力	-	-	-
776600	製造工程からでたくず・廃物	4	4545	-
	<b>28 情報通信機械</b>	<b>157</b>	<b>62654034</b>	<b>2265862</b>
	<b>製造品</b>	<b>98</b>	<b>61513046</b>	<b>2265862</b>
	<b>賃加工</b>	<b>59</b>	<b>1140988</b>	<b>-</b>
281111	電話機	-	-	-
281112	電話自動交換装置	-	-	-
281113	電話交換装置の附属装置	1	X	-
281119	その他の電話(有線)装置	2	X	X
281121	高速(超高速を含む)ファクシミリ	1	X	X
281122	ファクシミリ(高速を除く)	-	-	-
281129	その他の電信・画像(有線)装置	4	128732	9979
281131	デジタル伝送装置	2	X	-
281132	搬送装置(デジタル伝送装置を除く)	-	-	-
281191	有線通信機械器具(賃加工)	13	137793	-
281211	ラジオ放送装置,テレビジョン放送装置	-	-	-
281212	固定局通信装置	-	-	-
281213	携帯電話機,PHS電話機	2	X	X
281214	その他の移動局通信装置	2	X	-
281215	携帯用通信装置(可搬用を含む)	2	X	X
281216	無線応用装置	3	5261110	50169
281219	その他の無線通信装置	1	X	-
281291	無線通信機械器具(賃加工)	6	11461	-
281311	ラジオ受信機	1	X	-
281312	テレビジョン受信機(液晶式を除く)	1	X	X
281313	液晶テレビジョン受信機	2	X	X
281391	ラジオ受信機・テレビジョン受信機(賃加工)	3	6584	-
281411	ステレオセット	-	-	-
281412	カーステレオ	1	X	X
281413	テープレコーダ	-	-	-
281414	デジタルオーディオディスクプレーヤ	-	-	-
281415	ハイファイ用アンプ	-	-	-
281416	ハイファイ用・自動車用スピーカシステム	-	-	-
281417	補聴器	-	-	-
281419	その他の電気音響機械器具	-	-	-

第10表 品目別結果表(続)

単位:金額 万円

品目 番号	品 目 名	産出事 業所数	製 造 品 出 荷 額 等	在庫額
281421	スピーカシステム, マイクロホン, イヤホン, 音響用ピックアップ類等(完成品)	3	73195	-
281422	電気音響機械器具の部分品・取付具・附属品	14	201484	4926
281491	電気音響機械器具, 同部分品・取付具・附属品(賃加工)	7	19790	-
281511	交通信号保安装置	1	X	-
281512	交通信号保安装置の部分品・取付具・附属品	3	19967	17
281591	交通信号保安装置, 同部分品・取付具・附属品(賃加工)	1	X	-
281911	火災報知設備	1	X	-
281919	その他の通信関連機械器具	9	1917160	25479
281991	その他の通信機械器具・同関連機械器具(賃加工)	2	X	-
282111	はん用コンピュータ	-	-	-
282112	オフィスコンピュータ	-	-	-
282113	ワークステーション	-	-	-
282114	電子計算機の部分品・取付具・附属品	4	751981	5376
282191	電子計算機, 同部分品・取付具・附属品(賃加工)	4	42515	-
282211	パーソナルコンピュータ	2	X	X
282212	パーソナルコンピュータの部分品・取付具・附属品	9	160361	555
282291	パーソナルコンピュータ, 同部分品・取付具・附属品(賃加工)	11	769561	-
282311	磁気ディスク装置	-	-	-
282312	光ディスク装置	-	-	-
282313	フレキシブルディスク装置	-	-	-
282319	その他の外部記憶装置	-	-	-
282321	記憶装置の部分品・取付具・附属品	-	-	-
282391	記憶装置, 同部分品・取付具・附属品(賃加工)	2	X	-
282411	印刷装置	6	1227669	43290
282412	印刷装置の部分品・取付具・附属品	3	29570	2556
282491	印刷装置, 同部分品・取付具・附属品(賃加工)	4	33545	-
282911	表示装置	2	X	X
282919	その他の入出力装置	1	X	X
282921	金融用端末装置	3	3878133	54795
282929	その他の端末装置	4	3573141	19471
282939	その他の附属装置	2	X	X
282941	その他の附属装置の部分品・取付具・附属品	5	509708	983
282991	その他の附属装置, 同部分品・取付具・附属品(賃加工)	6	99810	-
786400	販売電力	-	-	-
786600	製造工程からでたくず・廃物	1	X	-
	<b>29 電子部品</b>	<b>272</b>	<b>54850010</b>	<b>1382224</b>
	<b>製造品</b>	<b>136</b>	<b>53070172</b>	<b>1382224</b>
	<b>賃加工</b>	<b>136</b>	<b>1779838</b>	<b>-</b>
291111	マイクロ波管	-	-	-
291112	ブラウン管	1	X	X
291119	その他の電子管	-	-	-
291191	電子管(賃加工)	1	X	-
291211	ダイオード	-	-	-
291212	整流素子(100ミリアンペア以上)	-	-	-
291213	シリコントランジスタ	-	-	-
291214	トランジスタ(シリコントランジスタを除く)	-	-	-
291215	光電交換素子	-	-	-

第10表 品目別結果表(続)

単位:金額 万円

品目 番号	品 目 名	産出事 業所数	製 造 品 出 荷 額 等	在庫額
291216	発光ダイオード	1	X	-
291219	その他の半導体素子	-	-	-
291291	半導体素子(賃加工)	1	X	-
291311	バイポーラ型IC	-	-	-
291312	モス型IC	-	-	-
291313	線形回路	-	-	-
291319	その他の半導体集積回路	1	X	-
291321	厚膜集積回路	1	X	-
291329	その他の混成集積回路	-	-	-
291339	その他の集積回路	-	-	-
291391	集積回路(賃加工)	4	58136	-
291411	抵抗器	3	353190	7895
291412	固定コンデンサ	2	X	-
291413	コンデンサ(固定コンデンサを除く)	-	-	-
291414	変成器	7	143168	2788
291415	複合部品	1	X	-
291491	抵抗器・コンデンサ・変成器・複合部品(賃加工)	2	X	-
291511	音響部品	1	X	-
291512	磁気ヘッド	-	-	-
291513	小形モータ(3W未満のもの)	-	-	-
291591	音響部品・磁気ヘッド・小形モータ(賃加工)	2	X	-
291611	プリント配線板用コネクタ	-	-	-
291612	コネクタ(プリント配線板用コネクタを除く)	5	106078	2179
291613	スイッチ	2	X	X
291614	リレー	-	-	-
291691	コネクタ・スイッチ・リレー(賃加工)	5	7258	-
291711	スイッチング電源	1	X	X
291712	テレビジョン用チューナ(ビデオ用を含む)	-	-	-
291719	その他の高周波組立部品	7	1699788	189299
291721	コントロールユニット	4	172290	2017
291791	スイッチング電源・高周波組立部品・コントロールユニット(賃加工)	14	53964	-
291811	リジット配線板	14	5918515	237056
291819	その他のプリント配線板	4	546427	13513
291821	プリント回路板	18	925731	12273
291891	プリント回路(賃加工)	47	739491	-
291911	磁性材部品(粉末や金によるもの)	-	-	-
291912	水晶振動子(時計用を除く)	-	-	-
291913	液晶素子	1	X	X
291914	他に分類されない通信機械器具の部分品・附属品	14	295237	6604
291919	その他の電子部品	48	36425579	705828
291991	その他の電子部品(賃加工)	60	860530	-
796400	販売電力	-	-	-
796600	製造工程からでたくず・廃物	-	-	-
	<b>30 輸送機械</b>	<b>3269</b>	<b>1712247122</b>	<b>16367984</b>
	<b>製造品</b>	<b>2019</b>	<b>1699761767</b>	<b>16367984</b>
	<b>賃加工</b>	<b>1250</b>	<b>12485355</b>	<b>-</b>
301111	軽・小型乗用車(気筒容量2000ml以下)(シャシーを含む)	6	230944887	1497256

第10表 品目別結果表(続)

単位:金額 万円

品目 番号	品 目 名	産出事 業所数	製 造 品 出荷額等	在庫額
301112	普通乗用車(気筒容量2000mlを超えるもの)(シャシーを含む)	5	381956758	4539055
301113	バス	1	X	X
301114	トラック(けん引車を含む)	1	X	X
301115	特別用途車	3	541717	-
301116	バス・トラックシャシー	-	-	-
301117	二輪自動車(原動機付自転車, モータスクータを含む)(125ml以下のもの)	1	X	X
301118	二輪自動車(側車付, モータスクータを含む)(125mlを超えるもの)	1	X	X
301191	自動車(二輪自動車を含む)(賃加工)	-	-	-
301211	乗用車ボデー	5	42386457	8075
301212	バスボデー	3	1375449	-
301213	トラックボデー	15	54911809	3036
301214	特別用途車ボデー	11	2495604	-
301215	トレーラ(トレーラシャシー, ボデーを含む)	4	433387	8079
301291	自動車車体・附随車(賃加工)	8	64361	-
301311	自動車用ガソリン機関	7	64680453	13555
301312	自動車用ディーゼル機関	3	17732105	-
301313	二輪自動車・モータスクータ用内燃機関	1	X	-
301314	自動車用内燃機関の部分品・取付具・附属品	261	75800974	921961
301315	駆動・伝導・操縦装置部品	276	130508439	1258877
301316	懸架・制動装置部品	134	21548989	161654
301317	シャシー部品, 車体部品	304	97483333	735090
301318	カーエアコン	25	28198832	164630
301321	カーヒータ	6	11532539	57740
301322	座席(完成品に限る)	13	16795525	56662
301329	その他の自動車部品(二輪自動車部品を含む)	585	278894136	3119866
301331	KDセット(乗用車, バス, トラック)	2	X	X
301332	KDセット(二輪自動車)	1	X	-
301391	自動車部分品・附属品(二輪自動車を含む)(賃加工)	1109	10508075	-
302111	機関車	-	-	-
302112	鉄道用電車(動力付)	1	X	-
302113	内燃動車	-	-	-
302114	鉄道用被けん引客車, 電車	-	-	-
302115	鉄道用貨車	3	177006	-
302119	その他の鉄道車両	2	X	-
302191	鉄道車両(賃加工)	-	-	-
302211	機関車の部分品・取付具・附属品	7	96070	1540
302212	電車・客貨車の部分品・取付具・附属品	22	767538	5705
302291	鉄道車両用部分品(賃加工)	22	197344	-
303111	鋼製客船の新造(20総t以上の動力船)	-	-	-
303112	鋼製貨客船の新造(20総t以上の動力船)	-	-	-
303113	鋼製貨物船の新造(20総t以上の動力船)	1	X	-
303114	鋼製油そう船の新造(20総t以上の動力船)	-	-	-
303115	鋼製漁船の新造(20総t以上の動力船)	-	-	-
303116	特殊用途鋼製船舶の新造(20総t以上の動力船)	-	-	-
303117	軍艦の新造	-	-	-
303118	鋼製無動力船の新造	1	X	-
303121	鋼製動力船の新造(20総t未満)	1	X	-
303122	鋼製船舶の船体	-	-	-

第10表 品目別結果表(続)

単位:金額 万円

品目 番号	品 目 名	産出事 業所数	製 造 品 出荷額等	在庫額
303123	鋼製国内船舶の改造・修理	13	156518	-
303124	鋼製外国船舶の改造・修理	-	-	-
303125	軍艦の改造・修理	-	-	-
303126	木造船舶の新造・改造・修理(20総t以上)	-	-	-
303191	船舶新造・改造・修理(賃加工)	1	X	-
303211	船体ブロック	1	X	-
303291	船体ブロック(賃加工)	3	73293	-
303311	木製・金属製舟艇(鋼船を除く)の新造	3	27036	-
303312	プラスチック製舟艇の新造	14	64923	-
303313	舟艇の改造・修理	12	51923	-
303391	舟艇の新造・改造・修理(賃加工)	2	X	-
303411	船用ディーゼル機関	-	-	-
303419	その他の船用機関	2	X	X
303421	船用機関の部分品・取付具・附属品	19	261673	3580
303491	船用機関, 同部分品・取付具・附属品(賃加工)	11	81962	-
304111	飛行機	2	X	-
304112	ヘリコプター	3	6429021	-
304119	その他の航空機	-	-	-
304121	航空機の修理・オーバーホール	2	X	-
304191	航空機(賃加工)	1	X	-
304211	航空機用エンジン	1	X	-
304212	航空機用エンジンの修理・オーバーホール	1	X	-
304213	航空機用エンジンの部分品・取付具・附属品	5	3859626	7
304291	航空機用エンジン, 同部分品・取付具・附属品(賃加工)	11	509058	-
304919	その他の航空機部分品・補助装置	20	15378215	-
304991	その他の航空機部分品・補助装置(賃加工)	28	748612	-
305111	フォークリフトトラック	3	9170209	54863
305112	フォークリフトトラックの部分品・取付具・附属品	39	1105463	7706
305191	フォークリフトトラック, 同部分品・取付具・附属品(賃加工)	10	17327	-
305911	構内運搬車(けん引車を含む)	5	574914	16608
305912	ショベルトラック	1	X	X
305913	産業用トレーラ(農業用を含む)	1	X	-
305919	その他の産業用運搬車両	6	2596554	51324
305921	産業用運搬車両の部分品・取付具・附属品	57	3369759	29823
305991	産業用運搬車両, 同部分品・取付具・附属品(賃加工)	20	99528	-
309111	軽快車, ミニサイクル, マウンテンバイク	1	X	X
309112	子供車(車輪の径の呼び12~24インチのもの)	1	X	X
309113	特殊車(スポーツ, 実用車を含む)	1	X	X
309114	車いす(手動式)	4	456832	15107
309115	自転車用フレーム(完成品に限る)	-	-	-
309116	自転車の部分品・取付具・附属品	22	195594	4556
309191	自転車, 同部分品(賃加工)	12	24485	-
309911	飛しょう体, 同部分品・附属品	6	2667257	-
309919	他に分類されない輸送用機械器具, 同部分品・取付具・附属品	53	884000	7615
309991	他に分類されない輸送用機械器具, 同部分品・取付具・附属品(賃加工)	12	45311	-
806400	販売電力	-	-	-
806600	製造工程からでたくず・廃物	9	39565	-



第10表 品目別結果表(続)

単位:金額 万円

品目 番号	品 目 名	産出事 業所数	製 造 品 出荷額等	在庫額
	<b>31 精密機械</b>	<b>394</b>	<b>23524089</b>	<b>714547</b>
	<b>製造品</b>	<b>298</b>	<b>22327350</b>	<b>714547</b>
	<b>賃加工</b>	<b>96</b>	<b>1196739</b>	<b>-</b>
311111	一般長さ計	-	-	-
311191	一般長さ計(賃加工)	-	-	-
311211	積算体積計	6	2653002	5306
311219	その他の体積計	1	X	-
311221	体積計の部分品・取付具・附属品	12	497603	143
311291	体積計,同部分品・取付具・附属品(賃加工)	20	133548	-
311311	はかり	3	34917	-
311312	はかりの部分品・取付具・附属品	1	X	-
311391	はかり,同部分品・取付具・附属品(賃加工)	-	-	-
311411	圧力計	5	1622124	182077
311412	金属温度計	2	X	-
311413	流量計	3	523818	-
311414	液面計(レベル計)	-	-	-
311415	圧力計,流量計,液面計等の部分品・取付具・附属品	6	28669	-
311491	圧力計,流量計,液面計等,同部分品・取付具・附属品(賃加工)	3	6762	-
311511	工業用長さ計	20	290029	440
311512	精密測定器	27	655746	8894
311513	精密測定器の部分品・取付具・附属品	9	124503	-
311591	精密測定器,同部分品・取付具・附属品(賃加工)	9	15584	-
311611	光分析装置	-	-	-
311619	その他の分析装置	1	X	X
311621	分析機器の部分品・取付具・附属品	-	-	-
311691	分析機器,同部分品・取付具・附属品(賃加工)	2	X	-
311711	材料試験機	7	185901	8189
311719	その他の試験機	5	25284	-
311721	試験機の部分品・取付具・附属品	12	59203	-
311791	試験機,同部分品・取付具・附属品(賃加工)	3	7250	-
311911	光度計,光束計,照度計,屈折度計	2	X	X
311912	公害計測器	-	-	-
311919	その他の計量器・測定器	9	7344592	117206
311921	温度計(ガラス製に限る)	-	-	-
311931	他に分類にされない計量器・測定器の部分品・取付具・附属品	7	158157	213
311991	他に分類にされない計量器・測定器,同部分品・取付具・附属品(賃加工)	7	25571	-
312111	ジャイロ計器,磁器コンパス	-	-	-
312119	その他の測量機械器具	1	X	-
312121	測量機械器具の部分品・取付具・附属品	1	X	-
312191	測量機械器具,同部分品・取付具・附属品(賃加工)	2	X	-
313111	医療用機械器具,同装置	15	1996991	104634
313112	病院用器具,同装置	6	69006	-
313113	医療用機械器具の部分品・取付具・附属品	27	1068449	3131
313191	医療用機械器具,同部分品・取付具・附属品(賃加工)	14	85906	-
313211	歯科用機械器具,同装置	8	442295	43
313212	歯科用機械器具の部分品・取付具・附属品	14	62075	872
313291	歯科用機械器具,同部分品・取付具・附属品(賃加工)	5	6985	-
313311	動物用医療機械器具,同部分品・取付具・附属品	-	-	-

第10表 品目別結果表(続)

単位:金額 万円

品目 番号	品 目 名	産出事 業所数	製 造 品 出 荷 額 等	在庫額
313391	動物用医療機械器具, 同部分品・取付具・附属品(賃加工)	-	-	-
313411	医療用品	23	579406	15772
313491	医療用品(賃加工)	6	7180	-
313511	歯科材料	14	766245	44022
313591	歯科材料(賃加工)	7	44593	-
314111	理化学機械器具	3	18327	-
314112	理化学機械器具の部分品・取付具・附属品	4	13992	-
314191	理化学機械器具, 同部分品・取付具・附属品(賃加工)	1	X	-
315111	望遠鏡	1	X	-
315112	双眼鏡	1	X	-
315113	顕微鏡, 拡大鏡	1	X	-
315114	顕微鏡・望遠鏡等の部分品・取付具・附属品	-	-	-
315191	顕微鏡・望遠鏡等, 同部分品・取付具・附属品(賃加工)	-	-	-
315211	35ミリカメラ	-	-	-
315212	35ミリカメラ以外のカメラ	-	-	-
315213	写真装置, 同関連器具	2	X	-
315214	カメラ・写真装置の部分品・取付具・附属品	12	396993	28421
315291	写真機, 同部分品・取付具・附属品(賃加工)	6	27036	-
315311	映画用機械器具	1	X	X
315321	映画用機械の部分品・取付具・附属品	2	X	X
315391	映画用機械, 同部分品・取付具・附属品(賃加工)	-	-	-
315411	カメラ用レンズ	2	X	X
315412	カメラ用交換レンズ	-	-	-
315413	光学レンズ	5	149102	4633
315414	プリズム	2	X	X
315491	レンズ・プリズム研磨(賃加工)	6	310465	-
316111	眼鏡	-	-	-
316112	眼鏡枠	-	-	-
316113	眼鏡レンズ(コンタクトレンズを含む)	8	1100244	138653
316114	眼鏡の部分品	-	-	-
316191	眼鏡(賃加工)	3	501100	-
317111	ウォッチ(ムーブメントを含む)	-	-	-
317112	クロック(ムーブメントを含む)	2	X	X
317119	その他の時計	-	-	-
317121	時計の部分品	1	X	-
317191	時計, 同部分品(賃加工)	2	X	-
317211	携帯時計側	-	-	-
317219	その他の時計側	1	X	-
317291	時計側(賃加工)	-	-	-
816400	販売電力	-	-	-
816600	製造工程からでたくず・廃物	3	993	-
	<b>32 その他</b>	<b>1124</b>	<b>47142683</b>	<b>620246</b>
	<b>製造品</b>	<b>949</b>	<b>46564953</b>	<b>620246</b>
	<b>賃加工</b>	<b>175</b>	<b>577730</b>	<b>-</b>
321111	貴金属製装身具(宝石, 象牙, 亀甲を含む)	8	27416	-
321112	天然・養殖真珠装身具(購入真珠によるもの)	1	X	-
321191	貴金属・宝石製装身具(賃加工)	6	18049	-

第10表 品目別結果表(続)

単位:金額 万円

品目 番号	品 目 名	産出事 業所数	製 造 品 出荷額等	在庫額
321211	貴金属・宝石製装身具附属品,同材料加工品,同細工品	1	X	-
321291	貴金属・宝石製装身具附属品,同材料加工品,同細工品(賃加工)	-	-	-
321911	その他の貴金属・宝石製品(装身具を除く)	4	31638	-
321919	その他の貴金属・宝石製品(装身具を除く)の付属品,同材料加工品,同細工品	-	-	-
321991	その他の貴金属・宝石製品(装身具を除く)(賃加工)	-	-	-
322111	ピアノ	-	-	-
322211	ギター(電気ギターを含む)	3	70728	355
322911	電子楽器	1	X	-
322919	その他の洋楽器,和楽器	9	165081	9414
322921	楽器の部分品・取付具・附属品	20	92203	11
322991	楽器,楽器部分品,同材料(賃加工)	8	11774	-
323111	かるた,すごろく,トランプ,花札,囲碁,将棋,チェス,麻雀ばい,ゲーム盤等	-	-	-
323112	家庭用テレビゲーム	1	X	X
323113	電子応用がん具	1	X	-
323114	金属製がん具	3	27242	-
323115	プラスチックモデルキット	1	X	-
323116	空気入りビニルがん具	-	-	-
323119	その他のプラスチック製がん具	7	75798	12
323129	その他の娯楽用具・がん具	22	109525	38024
323131	娯楽用具・がん具の部分品・附属品	11	69618	2
323191	娯楽用具,がん具(賃加工)	10	20600	-
323211	日本人形,西洋人形,縫いぐるみ人形	3	7953	-
323212	節句人形,ひな人形	20	163341	-
323219	その他の人形	-	-	-
323221	人形の部分品・附属品	3	13970	-
323291	人形(賃加工)	1	X	-
323311	児童乗物(部分品,附属品を含む)	2	X	-
323391	児童乗物,同部分品・附属品(賃加工)	-	-	-
323411	野球・ソフトボール用具	2	X	-
323412	バスケットボール・バレーボール・ラグビー・サッカー等用具	3	24724	-
323413	テニス・ピンポン・バドミントン用具	3	11862	-
323414	ゴルフ・ホッケー用具	1	X	-
323415	スキー・水上スキー・スケート用具	1	X	-
323416	トラック・フィールド用具,体操用具	2	X	-
323417	釣道具,同附属品	5	128039	13100
323419	その他の運動用具	19	234465	-
323421	運動用具の部分品・附属品	8	56580	-
323491	運動用具(賃加工)	11	28235	-
324111	万年筆	-	-	-
324112	シャープペンシル	-	-	-
324113	万年筆・シャープペンシル部分品,ペン先,ペン軸	-	-	-
324191	万年筆,シャープペンシル,ペン先(賃加工)	-	-	-
324211	ボールペン	1	X	X
324212	マーキングペン	3	497060	11284
324213	ボールペン・マーキングペン部分品	8	455276	14038
324291	ボールペン・マーキングペン,同部分品(賃加工)	2	X	-
324311	鉛筆	1	X	X
324312	鉛筆芯,鉛筆軸(シャープペンシルの芯を含む)	1	X	X

第10表 品目別結果表(続)

単位:金額 万円

品目 番号	品 目 名	産出事 業所数	製 造 品 出荷額等	在庫額
324391	鉛筆(賃加工)	-	-	-
324411	水彩絵具	-	-	-
324419	その他の絵画用品	14	86565	-
324491	毛筆・絵画用品(賃加工)	2	X	-
324911	印章,印肉,スタンプ,スタンプ台	13	953121	2206
324912	図案・製図用具	2	X	-
324913	事務用のり,工業用のり	1	X	X
324919	その他の事務用品	12	338235	8193
324921	他に分類されない事務用品の部分品・附属品	5	154685	3384
324991	他に分類されない事務用品(賃加工)	9	80548	-
325111	身辺細貨品(すず・アンチモン製品を含む)	7	38765	-
325112	装飾品,置物類	4	110904	14123
325113	宝石箱,小物箱	9	98223	-
325114	装身具・装飾品(貴金属・宝石製を除く)の部分品・附属品	-	-	-
325191	装身具,装飾品(賃加工)	-	-	-
325211	造花,装飾用羽毛	10	256537	3127
325291	造花,装飾用羽毛(賃加工)	-	-	-
325311	プラスチック製ボタン	1	X	-
325319	その他のボタン(ボタン型を含む)	-	-	-
325391	ボタン(賃加工)	1	X	-
325411	縫針,ミシン針	-	-	-
325412	スライドファスナー	-	-	-
325413	スナップ,ホック	-	-	-
325419	その他の針,同関連品	2	X	X
325491	針,ピン,ホック,スナップ,同関連品(賃加工)	-	-	-
325511	かつら,かもし(人形の髪を含む)	3	11683	-
325591	かつら,かもし(賃加工)	-	-	-
326111	漆器製家具	7	55207	-
326112	漆器製台所・食卓用品	1	X	-
326119	その他の漆器製品	10	71135	-
326191	漆器(賃加工)	17	41432	-
327111	麦わら・パナマ類帽子,帽体(紙いと帽子,経木帽子を含む)	6	18078	-
327119	その他のわら工品	-	-	-
327191	麦わら・パナマ類帽子,わら工品(賃加工)	-	-	-
327211	畳,畳床	62	343246	-
327212	畳表	1	X	-
327213	花むしろ,ござ	2	X	-
327291	畳,むしろ類(賃加工)	18	24374	-
327311	うちわ,扇子(骨を含む)	3	34461	-
327312	ちょうちん(骨を含む)	11	56458	-
327391	うちわ,扇子,ちょうちん(賃加工)	-	-	-
327411	歯ブラシ	1	X	X
327419	その他のブラシ	26	1074773	29938
327421	清掃用品	10	141341	170
327491	ブラシ,清掃用品(賃加工)	5	8435	-
327511	男子用洋傘	-	-	-
327512	婦人用洋傘(パラソル,男女児兼用傘を含む)	-	-	-
327519	その他の傘,傘部分品	1	X	-

第10表 品目別結果表(続)

単位:金額 万円

品目 番号	品 目 名	産出事 業所数	製 造 品 出荷額等	在庫額
327591	傘,同部分品(賃加工)	-	-	-
327611	マッチ(軸木,箱を含む)	1	X	-
327691	マッチ(賃加工)	-	-	-
327711	喫煙用具	-	-	-
327791	喫煙用具(賃加工)	-	-	-
327811	魔法瓶,魔法瓶ケース(ジャー,ジャーケースを含む)	2	X	X
327891	魔法瓶(賃加工)	-	-	-
328111	銃砲,爆発物投射機	1	X	-
328112	銃砲弾,爆発物	3	8246093	10105
328119	その他の武器	-	-	-
328121	武器の部分品・附属品	6	488341	156828
328191	武器(賃加工)	5	14727	-
329111	煙火(がん具を含む)	17	162521	-
329191	煙火(賃加工)	1	X	-
329211	看板,標識,展示装置(電氣的,機械的でないもの)	139	1179608	5668
329212	看板,標識機,展示装置(電氣的,機械的なもの)	74	519583	-
329291	看板,標識機,展示装置(賃加工)	29	69385	-
329311	パレット	58	1158428	15975
329391	パレット(賃加工)	13	68468	-
329411	マネキン人形,人台	2	X	-
329419	その他のモデル,模型	7	34850	-
329491	モデル,模型(賃加工)	2	X	-
329511	工業用模型(木型を含む)	174	2063889	6840
329591	工業用模型(木型を含む)(賃加工)	15	38937	-
329611	オーディオディスクレコード	1	X	-
329612	オーディオテープレコード	1	X	-
329613	ビデオディスクレコード	1	X	-
329614	ビデオテープレコード	1	X	-
329615	ゲーム用カセット	-	-	-
329619	その他の情報記録物	3	202687	14284
329691	情報記録物(新聞,書籍等の印刷物を除く)(賃加工)	-	-	-
329911	繊維壁材(化粧用吹付材を含む)	4	321731	9548
329912	線香類	3	3647	-
329913	人体安全保護具,救命器具	15	7159667	62539
329914	ユニット住宅	3	5968623	63025
329915	ルームユニット	3	726004	21260
329919	他に分類されないその他の製品	22	406931	13818
329991	他に分類されないその他の製品(賃加工)	20	103175	-
826400	販売電力	1	X	-
826600	製造工程からでたくず・廃物	4	1495	-

第11表 市区町村別結果一覽表

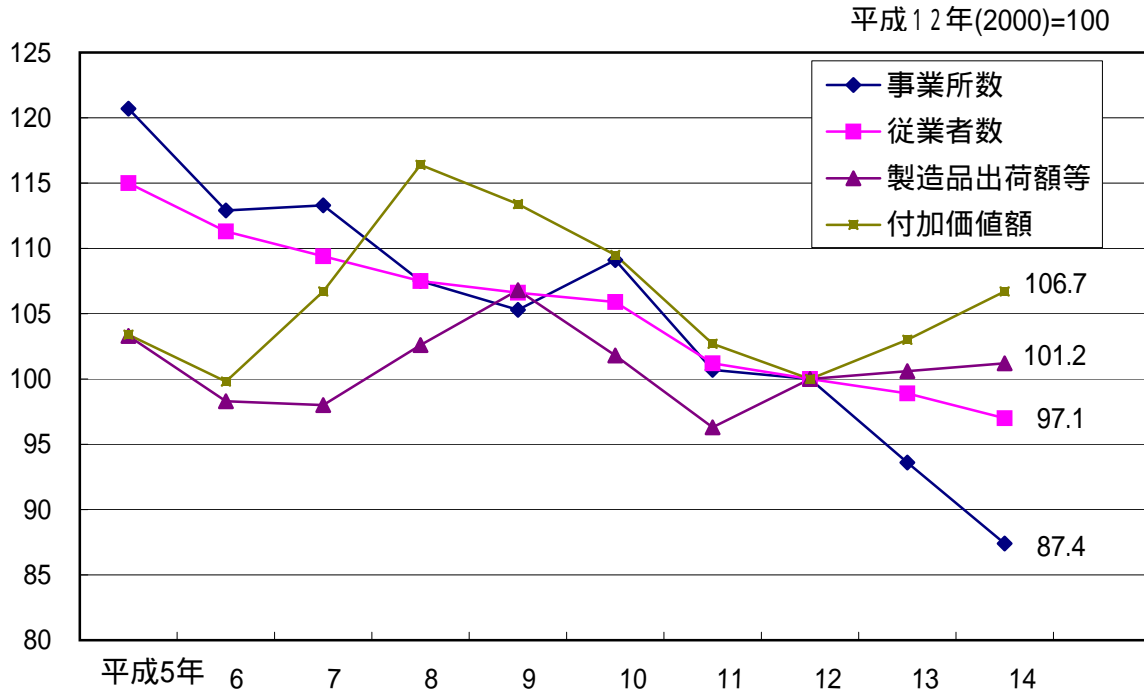
市区町村名	事業所数		従業者数		製造品出荷額等			付加価値額		
		対前年比 (%)	(人)	対前年比 (%)	(万円)	対前年比 (%)	順位	(万円)	対前年比 (%)	順位
<b>県 計</b>	<b>24216</b>	<b>93.4</b>	<b>792304</b>	<b>98.1</b>	<b>3452487664</b>	<b>100.6</b>	<b>-</b>	<b>1116411649</b>	<b>103.6</b>	<b>-</b>
名古屋市	6706	93.2	128278	94.6	338217176	93.8	2	123430079	94.6	2
千種区	103	93.6	1666	97.9	10439332	75.8	-	3477327	78.1	-
東区	164	90.6	5257	81.9	21781837	85.3	-	8348062	78.0	-
北区	545	94.9	7155	93.8	12904063	93.9	-	6628132	91.3	-
西区	747	90.5	12713	92.5	24344686	94.5	-	11303518	92.3	-
中村区	315	89.0	6309	93.4	14147954	92.3	-	4385891	87.7	-
中区	252	92.6	4243	93.6	6561904	93.8	-	3240940	94.0	-
昭和区	197	92.1	2527	94.4	6937100	87.6	-	2902312	80.4	-
瑞穂区	225	92.6	10471	98.2	16731369	95.9	-	7914563	104.9	-
熱田区	283	90.4	6094	91.7	16135667	94.9	-	5069569	95.2	-
中川区	976	92.7	13087	93.6	29314212	96.7	-	11945467	93.8	-
港区	738	97.2	20085	99.8	78646769	95.6	-	24224199	100.8	-
南区	697	94.3	13907	91.7	38914779	89.3	-	12815488	101.7	-
守山区	530	91.1	8551	97.7	25838586	99.3	-	7892451	106.6	-
緑区	604	95.6	11018	97.6	20931686	95.9	-	8770686	91.4	-
名東区	37	102.8	406	96.4	627895	85.4	-	289964	107.1	-
天白区	293	95.4	4789	94.3	13959337	113.6	-	4221510	98.6	-
豊橋市	1037	91.6	31367	95.8	99021517	97.9	10	37932203	97.9	6
岡崎市	1017	94.0	32780	98.9	116041142	98.3	6	37803008	85.0	7
一宮市	923	90.0	16534	90.8	45906918	100.4	20	12144838	98.7	22
瀬戸市	689	89.1	12569	92.9	31453242	92.2	24	14178668	99.7	20
半田市	359	90.7	14266	97.8	46777019	97.6	18	17866121	98.2	17
春日井市	983	94.8	25129	94.8	65174921	94.3	13	25427922	93.4	11
豊川市	468	94.2	14933	93.9	61939082	90.4	15	19362181	91.4	15
津島市	240	95.2	4467	93.8	8202589	88.9	47	3430681	86.4	46
碧南市	502	93.5	14793	103.3	64622876	109.1	14	18348299	114.6	16
刈谷市	492	97.0	43919	101.9	143090252	107.4	4	30739167	94.8	9
豊田市	912	96.3	87459	100.4	965905567	107.8	1	287479855	123.2	1
安城市	607	94.1	34829	104.5	121198570	96.8	5	44536892	107.7	4
西尾市	518	94.0	23154	101.2	101258299	108.7	9	36919550	105.8	8
蒲郡市	474	88.6	9183	94.9	19111831	91.8	26	7652165	86.6	28
犬山市	261	94.6	11238	90.7	35671744	97.1	21	15103541	101.0	18
常滑市	261	87.0	6281	87.9	15910495	92.7	31	7644650	91.1	29
江南市	288	94.7	5892	97.7	13248624	82.4	36	4101060	81.2	36
尾西市	276	92.0	5930	94.6	16722544	94.2	30	4590673	107.1	33
小牧市	759	96.8	32601	100.2	106034673	97.2	8	37942712	94.7	5
稻沢市	309	94.2	13092	94.1	46426392	100.6	19	20494172	106.2	14
新城市	126	96.2	4929	94.1	18064487	95.4	28	8884127	92.6	26
東海市	246	91.4	14736	96.4	88209717	94.8	11	30429890	92.8	10
大府市	370	93.9	16500	94.3	61045199	105.6	16	14242758	92.1	19
知多市	117	97.5	4240	90.3	54085179	79.3	17	9292990	93.4	25
知立市	183	98.4	5644	96.7	12099564	89.1	40	4743094	93.4	31
尾張旭市	144	95.4	5794	99.7	18794253	87.8	27	8824305	86.8	27
高浜市	234	93.6	8693	101.0	32970626	101.1	22	12319969	101.3	21
岩倉市	100	94.3	1969	93.4	5294378	98.0	55	2033234	95.9	56
豊明市	190	99.5	5629	96.9	12868448	94.6	38	4679479	90.1	32
日進市	125	93.3	3644	100.1	9403857	93.7	45	3612355	105.4	42
東郷町	136	97.1	3739	108.2	10728620	105.1	43	4043133	105.5	37
長久手町	48	88.9	1748	98.1	2443810	86.5	69	1015911	89.2	67
西枇杷島町	66	93.0	4086	90.2	17492368	95.2	29	2810898	86.4	49
豊山町	50	98.0	2747	95.6	12958298	80.4	37	2438464	121.1	52
師勝町	143	89.4	2783	96.5	7416018	96.1	48	3751525	96.8	40

第11表 市区町村別結果一覧表(続)

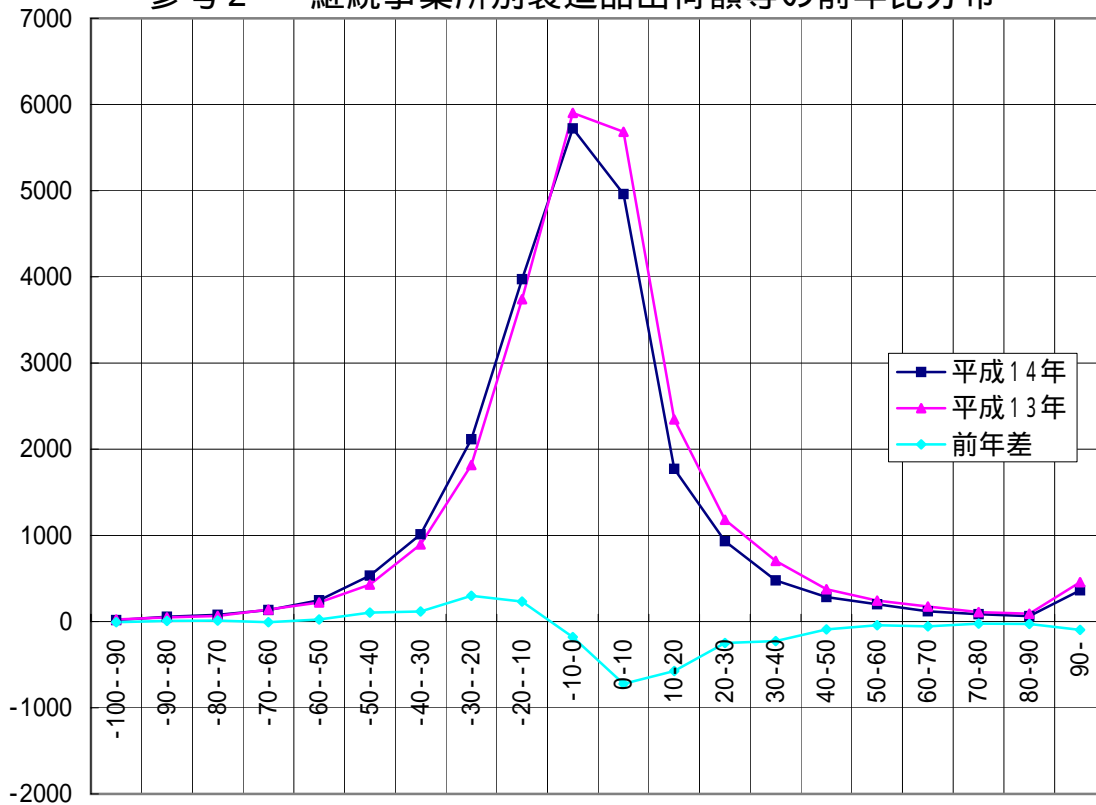
市区町村名	事業所数		従業者数		製造品出荷額等			付加価値額		
		対前年比 (%)	(人)	対前年比 (%)	(万円)	対前年比 (%)	順位	(万円)	対前年比 (%)	順位
西春日町	195	98.5	4922	97.7	14282643	77.7	34	6133769	77.6	30
春日町	71	82.6	1775	93.9	5639278	99.2	52	2209434	77.5	54
清洲町	66	95.7	1484	99.1	3272789	89.2	64	1114392	75.1	64
新川町	78	94.0	3051	93.4	14520373	90.6	32	4259530	82.3	35
大口町	146	92.4	12662	98.8	32281575	92.2	23	11528576	89.7	23
扶桑町	109	100.9	2216	100.9	3956419	94.3	61	1781991	96.9	58
木曾川町	103	85.8	1709	91.9	2290817	89.4	71	964547	92.3	69
祖父江町	76	86.4	2277	113.7	5015942	89.4	56	2645286	90.7	51
平和町	45	86.5	1669	92.2	3809366	88.2	62	1687755	82.0	59
七宝町	118	95.2	1591	96.5	2236641	99.3	72	977385	102.2	68
美和町	106	93.8	2138	94.1	4283555	83.2	57	1670410	77.1	60
甚目寺町	170	92.9	3437	93.8	7168378	94.0	50	2777140	96.8	50
大治町	107	89.9	2092	88.6	5553955	85.4	53	2196245	82.9	55
蟹江町	129	93.5	2766	93.1	5415986	87.1	54	2376134	97.2	53
十四山村	66	93.0	1598	91.4	4198033	93.1	59	1163002	96.3	63
飛鳥村	98	95.1	2671	97.9	13277488	100.2	35	3792868	112.2	39
弥富町	139	100.7	2285	102.7	6233519	91.1	51	3117049	96.3	47
佐屋町	115	95.0	1759	87.8	3529880	92.8	63	1300952	91.5	62
立田村	38	97.4	649	107.3	879452	92.2	76	426649	100.3	75
八開村	13	92.9	210	102.4	253035	71.9	84	107159	96.2	85
佐織町	74	91.4	1460	107.9	2497225	85.9	68	950710	97.9	70
阿久比町	37	86.0	1549	107.3	3260455	104.6	65	592529	97.6	72
東浦町	158	91.3	5324	111.8	11031848	100.7	42	3455312	108.8	45
南知多町	128	93.4	1514	94.9	2960924	91.2	66	1097919	96.4	65
美浜町	55	94.8	1059	99.3	4211149	100.4	58	1545494	87.4	61
武豊町	107	97.3	6044	108.4	28574523	106.7	25	11337237	130.7	24
一色町	115	93.5	1629	100.4	2794584	102.6	67	1071111	97.0	66
吉良町	113	93.4	3020	103.9	8895619	103.8	46	3544414	103.6	43
幡豆町	91	91.0	1305	95.8	2374639	97.6	70	890692	96.3	71
幸田町	117	99.2	12783	107.6	114791513	118.5	7	25262442	106.8	12
額田町	57	98.3	2738	103.5	10236209	102.7	44	3539722	103.3	44
三好町	204	95.8	13555	109.6	73153441	118.9	12	21592030	141.2	13
藤岡町	73	93.6	4415	96.1	14406449	96.8	33	3958777	90.4	38
小原村	28	93.3	634	95.8	1214309	83.0	74	547461	104.5	73
足助町	31	100.0	405	94.4	629814	103.6	78	290760	110.2	76
下山村	14	93.3	273	97.5	1078745	94.5	75	261733	93.7	78
旭町	6	100.0	222	104.7	843391	114.0	77	168446	105.3	81
稲武町	14	100.0	320	98.5	585377	101.9	80	269975	120.0	77
設楽町	12	109.1	266	92.0	360734	92.1	82	154199	101.5	83
東栄町	23	95.8	314	84.0	249231	79.6	85	143170	79.8	84
豊根村	4	80.0	*77	*89.5	*112031	*115.8	87	*44494	*123.1	87
富山村	2	100.0	X	X	X	X	88	X	X	88
津具村	8	88.9	142	96.6	300849	107.7	83	167490	133.2	82
鳳来町	47	94.0	1060	99.0	1331368	82.1	73	538167	75.9	74
作手村	19	90.5	336	96.6	620321	143.4	79	197916	91.5	80
音羽町	31	86.1	2675	98.1	11543748	97.4	41	2973910	85.3	48
一宮町	68	94.4	3665	100.1	12853015	96.1	39	4432098	90.8	34
小坂井町	65	90.3	3347	107.4	7193967	99.6	49	3697672	110.9	41
御津町	68	87.2	2046	93.9	4171750	85.2	60	1908422	130.6	57
田原町	65	97.0	11185	116.7	165675035	97.7	3	49004121	111.7	3
赤羽根町	8	114.3	114	106.5	239979	103.8	86	77156	101.2	86
渥美町	27	96.4	292	93.0	386003	91.6	81	215228	93.7	79
(参考)										
田原市	73	98.6	11299	116.6	165915014	97.7	-	49081277	111.7	-

(注)豊根村の\*には、富山村を含みます。

## 参考1 主要項目の年次推移



## 参考2 継続事業所別製造品出荷額等の前年比分布



継続事業所：前年、当年と継続して存在する事業所



参考3 全 国 産 業

産業中分類	事業所数			従業者数		
		対前年比 (%)	構成比 (%)	(人)	対前年比 (%)	構成比 (%)
<b>総 数</b>	<b>290725</b>	<b>92.6</b>	<b>100.0</b>	<b>8315138</b>	<b>95.0</b>	<b>100.0</b>
09 食料品	35721	95.3	12.3	1136314	98.4	13.7
10 飲料・飼料	4862	96.1	1.7	109020	97.7	1.3
11 繊維	9253	88.5	3.2	154697	90.6	1.9
12 衣服	18008	86.8	6.2	305296	88.6	3.7
13 木材・木製品	10647	90.6	3.7	139225	91.7	1.7
14 家具・装備品	10356	88.0	3.6	141021	90.5	1.7
15 パルプ・紙	8437	93.6	2.9	224489	95.1	2.7
16 印刷	19489	94.2	6.7	366502	95.9	4.4
17 化学	5041	97.8	1.7	352911	96.9	4.2
18 石油・石炭	1050	96.9	0.4	25145	95.8	0.3
19 プラスチック	16795	94.5	5.8	417311	97.4	5.0
20 ゴム製品	3674	90.8	1.3	122212	96.0	1.5
21 皮革製品	2882	84.8	1.0	36729	88.5	0.4
22 窯業・土石	15278	93.0	5.3	321493	92.3	3.9
23 鉄鋼	4585	93.2	1.6	208884	93.3	2.5
24 非鉄金属	3173	94.9	1.1	134648	100.4	1.6
25 金属製品	36656	92.5	12.6	666861	95.3	8.0
26 一般機械	34412	93.3	11.8	941078	94.5	11.3
27 電気機械	13460	90.5	4.6	600058	92.9	7.2
28 情報通信機械	2772	93.6	1.0	228220	82.6	2.7
29 電子部品	6130	93.5	2.1	497178	93.9	6.0
30 輸送機械	12258	96.6	4.2	852848	100.8	10.3
31 精密機械	4619	91.7	1.6	154175	93.3	1.9
32 その他	11167	92.0	3.8	178823	93.6	2.2

資料：経済産業省「平成14年工業統計速報」

# 中 分 類 別 結 果 表

単位：金額 百万円

製造品出荷額等			付加価値額		
	対前年比 (%)	構成比 (%)		対前年比 (%)	構成比 (%)
269116415	95.5	100.0	97374230	97.0	100.0
22956763	97.9	8.5	8782805	97.7	9.0
10622055	97.3	3.9	3321693	98.0	3.4
2464961	90.1	0.9	1076651	90.3	1.1
2650564	88.1	1.0	1258451	88.1	1.3
2643033	91.0	1.0	1013164	92.5	1.0
2247846	88.8	0.8	988013	88.0	1.0
7139154	94.1	2.7	2648888	91.9	2.7
7380856	95.2	2.7	3451905	96.6	3.5
22639191	97.5	8.4	10963088	97.5	11.3
9576469	99.6	3.6	921368	166.4	0.9
9632286	96.4	3.6	3912851	96.5	4.0
2891051	99.8	1.1	1369482	101.0	1.4
548371	87.8	0.2	217186	86.4	0.2
7672706	91.4	2.9	3777277	92.0	3.9
10956525	97.8	4.1	3777113	95.5	3.9
5689127	97.3	2.1	1480015	88.8	1.5
13728259	94.4	5.1	6162218	94.9	6.3
25434075	90.2	9.5	10026620	91.6	10.3
17775069	93.2	6.6	6255423	92.8	6.4
12325389	76.7	4.6	2984383	80.8	3.1
15982822	92.2	5.9	5415095	95.7	5.6
47978868	106.3	17.8	14226525	114.1	14.6
3539791	88.5	1.3	1542575	88.5	1.6
4641184	96.1	1.7	1801441	102.6	1.9

参考4 都道府県別

都道府県	事業所数	対前年比		従業者数 (人)	対前年比	
		(%)	構成比 (%)		(%)	構成比 (%)
<b>全国計</b>	<b>290725</b>	<b>92.6</b>	<b>100.0</b>	<b>8315138</b>	<b>95.0</b>	<b>100.0</b>
1 北海道	7797	94.3	2.7	198011	95.1	2.4
2 青森	2051	92.7	0.7	64995	96.3	0.8
3 岩手	2855	93.5	1.0	98115	95.9	1.2
4 宮城	3903	94.0	1.3	130662	96.5	1.6
5 秋田	2688	92.9	0.9	77554	93.7	0.9
6 山形	3585	93.6	1.2	113266	94.9	1.4
7 福島	5426	92.8	1.9	179174	94.0	2.2
8 茨城	7121	92.8	2.4	264383	94.9	3.2
9 栃木	6029	92.2	2.1	203840	96.8	2.5
10 群馬	7009	93.4	2.4	217193	95.1	2.6
11 埼玉	16224	92.9	5.6	432438	94.9	5.2
12 千葉	7062	92.8	2.4	227212	93.0	2.7
13 東京	23046	89.6	7.9	425445	92.0	5.1
14 神奈川	11653	92.7	4.0	439421	92.0	5.3
15 新潟	7564	91.7	2.6	205300	94.8	2.5
16 富山	3685	93.9	1.3	124430	95.4	1.5
17 石川	4235	89.4	1.5	97040	93.6	1.2
18 福井	3389	90.4	1.2	79012	94.3	1.0
19 山梨	2642	92.9	0.9	76534	96.8	0.9
20 長野	7003	93.1	2.4	212545	93.7	2.6
21 岐阜	9126	94.1	3.1	203589	97.2	2.4
22 静岡	13721	94.0	4.7	436461	96.0	5.2
<b>23 愛知</b>	<b>24214</b>	<b>93.4</b>	<b>8.3</b>	<b>792112</b>	<b>98.1</b>	<b>9.5</b>
24 三重	5277	93.7	1.8	187420	96.6	2.3
25 滋賀	3457	92.3	1.2	147831	95.7	1.8
26 京都	6456	92.1	2.2	160131	95.9	1.9
27 大阪	26882	91.2	9.2	560033	92.7	6.7
28 兵庫	12195	93.6	4.2	372859	95.6	4.5
29 奈良	2943	90.9	1.0	72747	96.0	0.9
30 和歌山	2659	93.7	0.9	55276	96.7	0.7
31 鳥取	1252	93.6	0.4	40194	95.7	0.5
32 島根	1793	93.6	0.6	46325	93.6	0.6
33 岡山	4700	92.8	1.6	154437	95.1	1.9
34 広島	6606	93.9	2.3	208971	96.8	2.5
35 山口	2495	94.2	0.9	99889	94.9	1.2
36 徳島	1931	90.9	0.7	50998	93.4	0.6
37 香川	2703	91.5	0.9	70188	94.8	0.8
38 愛媛	3255	91.0	1.1	89744	93.9	1.1
39 高知	1431	91.8	0.5	29335	92.7	0.4
40 福岡	7511	93.6	2.6	227572	94.0	2.7
41 佐賀	1818	92.9	0.6	58537	94.8	0.7
42 長崎	2563	95.8	0.9	62774	95.4	0.8
43 熊本	2706	93.6	0.9	93817	96.8	1.1
44 大分	2038	94.4	0.7	65793	96.2	0.8
45 宮崎	1891	95.7	0.7	59984	98.4	0.7
46 鹿児島	2760	92.6	0.9	77650	93.6	0.9
47 沖縄	1375	96.4	0.5	23901	98.0	0.3

資料：経済産業省「平成14年工業統計速報」

# 結果一覽表

単位：金額 百万円

製造品出荷額等			付加価値額		
	対前年比 (%)	構成比 (%)		対前年比 (%)	構成比 (%)
<b>269116415</b>	<b>95.5</b>	<b>100.0</b>	<b>97374230</b>	<b>97.0</b>	<b>100.0</b>
5347234	97.5	2.0	1797799	96.5	1.8
1193532	96.8	0.4	364434	97.0	0.4
2058250	91.7	0.8	668973	95.8	0.7
3434317	94.8	1.3	1114193	92.2	1.1
1335222	90.3	0.5	516325	89.2	0.5
2718084	102.2	1.0	885573	96.7	0.9
5139305	96.0	1.9	1973550	99.2	2.0
9957837	97.0	3.7	3617666	101.5	3.7
7657476	102.3	2.8	2773822	106.0	2.8
7221377	93.0	2.7	2560482	96.8	2.6
12675574	91.0	4.7	4816638	95.2	4.9
10531492	96.8	3.9	3335392	97.9	3.4
11746096	86.8	4.4	4745058	90.6	4.9
17905759	90.2	6.7	6014314	89.1	6.2
4205563	96.6	1.6	1794458	100.6	1.8
3219240	97.6	1.2	1415628	101.4	1.5
2331450	93.2	0.9	910714	95.3	0.9
1685874	95.5	0.6	701879	97.8	0.7
2115477	92.4	0.8	759570	94.1	0.8
5418470	83.9	2.0	1990419	82.3	2.0
4717030	95.5	1.8	1871724	95.8	1.9
16163670	100.1	6.0	6135358	104.7	6.3
<b>34521223</b>	<b>100.6</b>	<b>12.8</b>	<b>11162711</b>	<b>103.6</b>	<b>11.5</b>
7657387	100.0	2.8	2602798	106.6	2.7
5793622	95.6	2.2	2377910	97.0	2.4
4622172	89.6	1.7	1908561	94.1	2.0
15727903	93.7	5.8	6548235	97.7	6.7
12458804	95.3	4.6	4594750	92.9	4.7
1987859	92.8	0.7	849948	102.9	0.9
2053518	91.7	0.8	802723	93.8	0.8
1025459	93.0	0.4	294092	86.1	0.3
1003399	95.3	0.4	347707	94.6	0.4
6285966	100.9	2.3	2060814	98.6	2.1
6552250	96.9	2.4	2336920	88.7	2.4
4950450	101.6	1.8	1726370	105.3	1.8
1379329	95.9	0.5	596495	93.7	0.6
2049135	97.1	0.8	678748	99.7	0.7
3100789	94.9	1.2	989572	92.2	1.0
543679	97.6	0.2	254547	97.7	0.3
6982022	96.9	2.6	2455863	95.1	2.5
1396505	88.5	0.5	531270	86.1	0.5
1483526	91.0	0.6	516643	112.2	0.5
2367414	90.8	0.9	853767	92.8	0.9
2854180	100.7	1.1	920938	101.1	0.9
1210798	99.3	0.4	445894	96.5	0.5
1758970	95.9	0.7	606172	89.5	0.6
571728	92.3	0.2	146811	85.9	0.2

## 参考5 主要都府県の産業中分類別特化係数

図1 愛知県

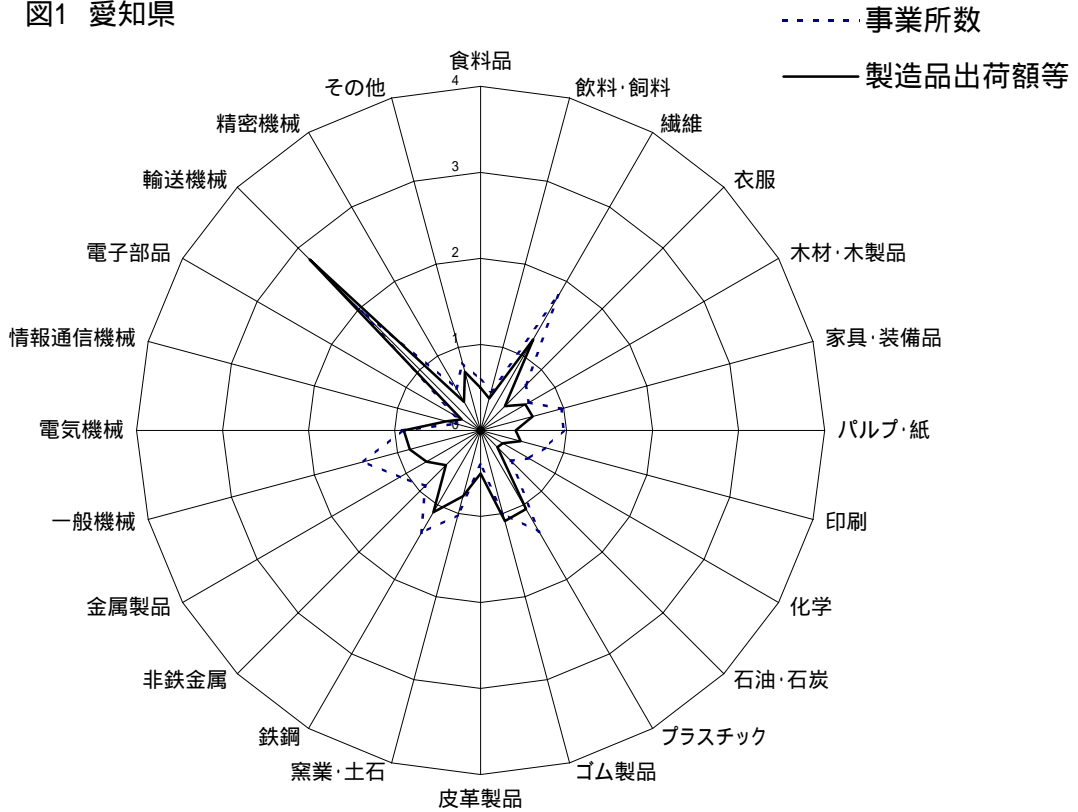


図2 神奈川県

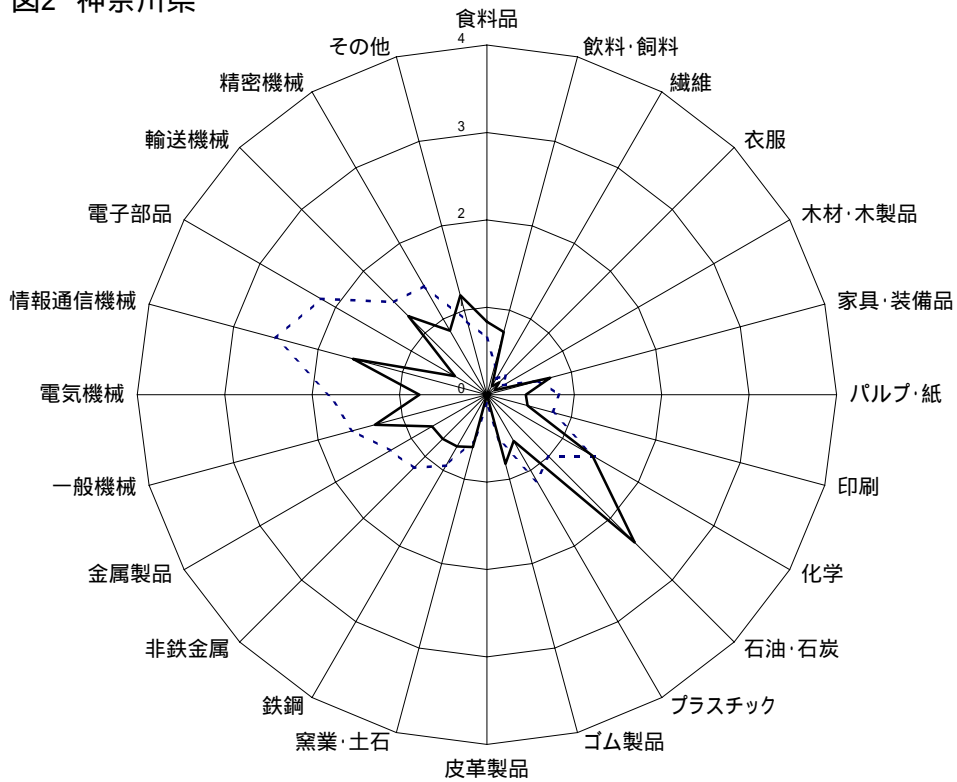


図3 大阪府

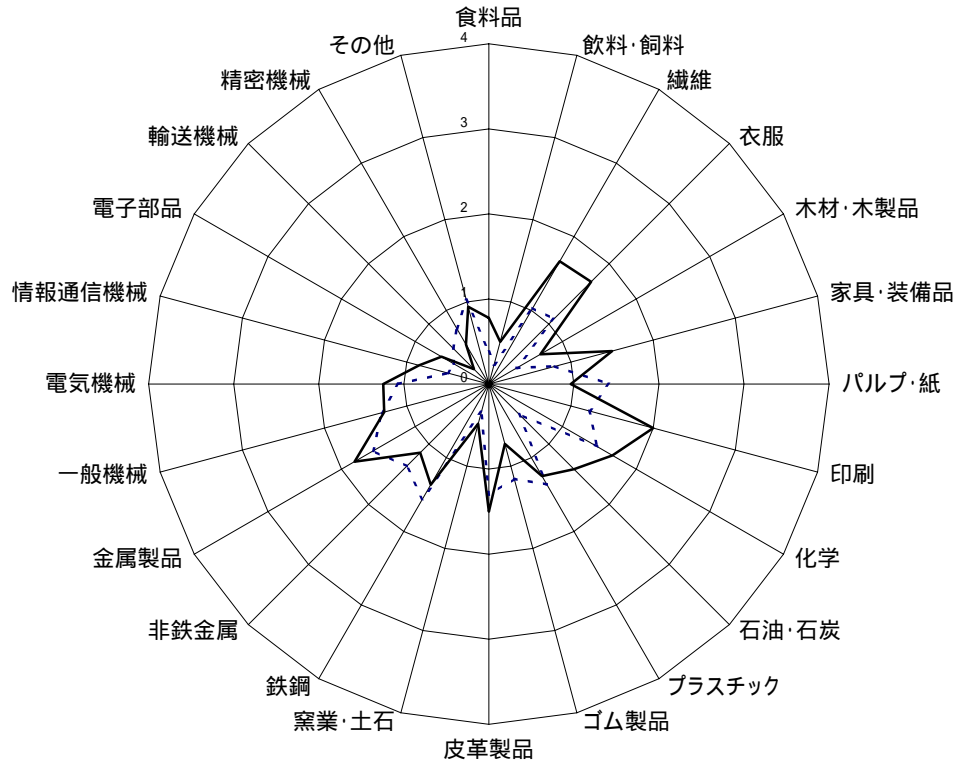
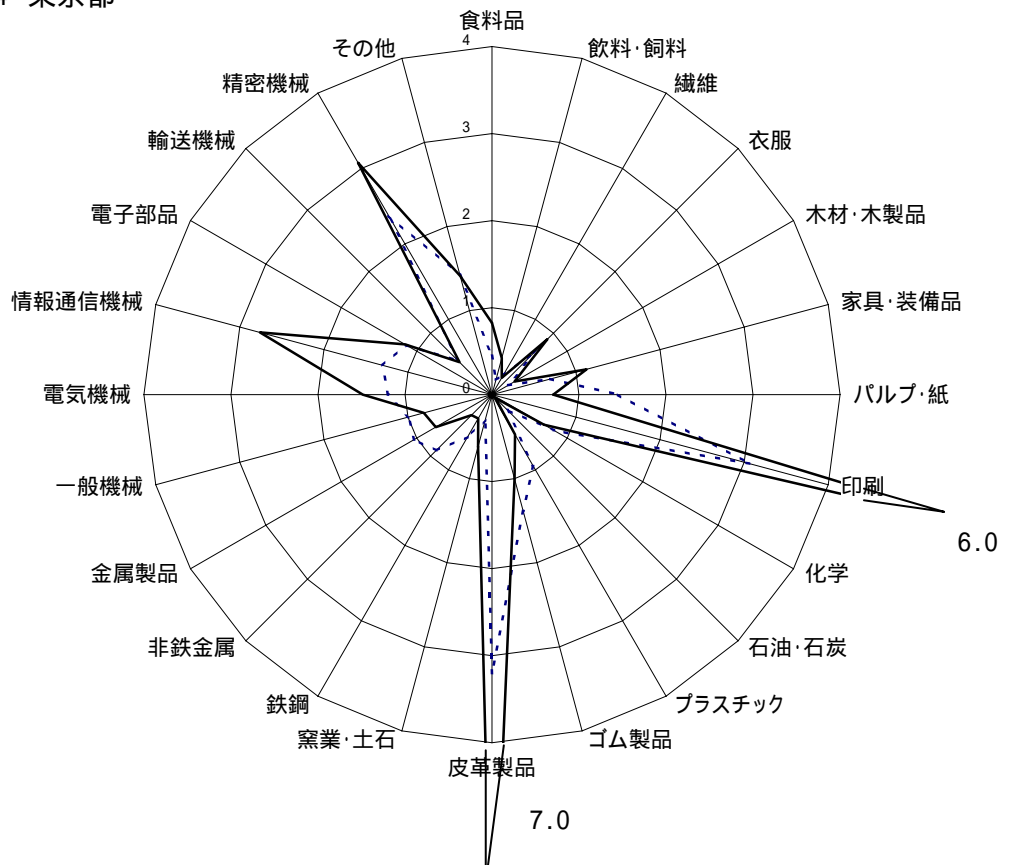


図4 東京都



注1)  
2)

全国平均は、内円の1である。  
 特化係数 =  $\frac{\text{各都府県の産業中分類別構成比（各都府県速報値）}}{\text{全国の産業中分類別構成比（経済産業省速報値）}}$