

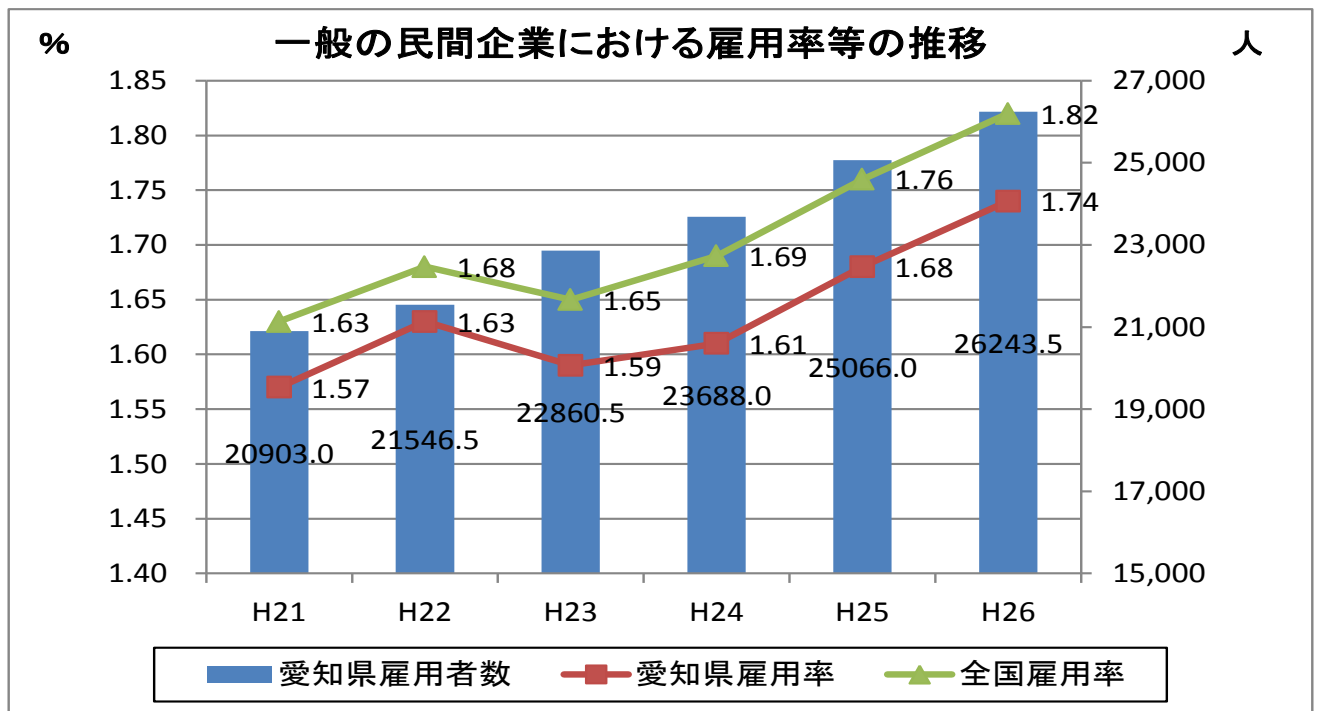
# 愛知県の障害者の雇用状況について(平成26年6月1日現在)

## 1 民間企業及び公的機関の雇用状況

民間企業の実雇用率は、前年より 0.06 ポイント上昇し、1.74%となったが、全国の実雇用率 1.82%や法定雇用率(2.0%)を下回る状況となっている。

( ) 内は、平成25年6月1日現在

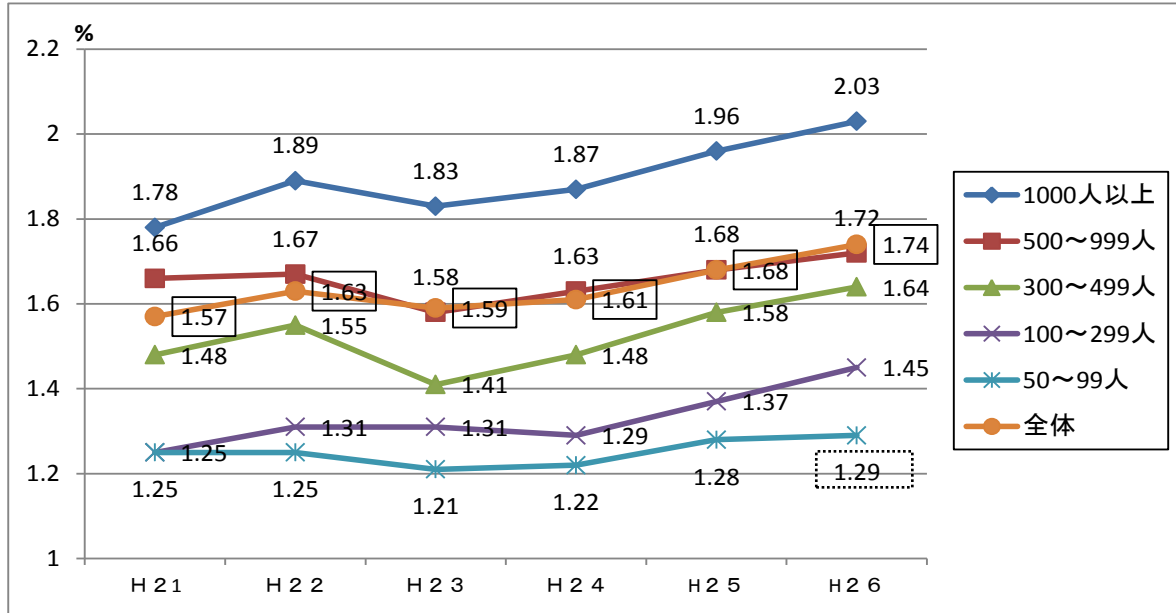
区分		企業・機関数 (件)	雇用障害者数 (人)	法定 雇用率 (%)	実雇用率(%)	全国の実雇 用率(%)
民間 企業	一般企業 (常用労働者 50 人以上)	5,444 (5,350)	26,243.5 (25,066.0)	2.0	1.74【45位】 (1.68【41位】)	1.82 (1.76)
	特殊法人 (常用労働者 43.5 人以上)	11 (11)	220.0 (196.0)	2.3	2.44 (2.24)	2.32 (2.27)
地方 公共 団体	県及び関係機関 (職員 43.5 人以上)	6 (6)	313.5 (288.5)	2.3	2.66 (2.46)	2.57 (2.52)
	市町村及び関係機関 (職員 43.5 人以上)	79 (83)	1,355.0 (1288.0)	2.3	2.33 (2.23)	2.38 (2.34)
	県等の教育委員会 (職員 45.5 人以上)	2 (2)	885.0 (855.0)	2.2	2.20 (2.14)	2.09 (2.01)



## 2 企業規模別実雇用率

1,000人以上の企業では法定雇用率を達成したものの、法定雇用義務の対象となる企業の8割超を占める中小企業においては、50～99人規模で1.29%、100～299人規模で1.45%となっており、依然として障害者雇用が進んでいない。

各6月1日現在



## 3 産業別雇用状況

愛知県の特徴である製造業は、1.87%で、県全体の実雇用率1.74%を上回っている。(製造業は、1,896社で企業全体の34.8%。雇用されている障害者数は12161.0人で、全体の47%を占めている)

