

あいちの鉱工業

2025年9月分

2025年12月3日(水)

愛知県県民文化局統計課

地域経済グループ

担当 犀川、松井

内線 5752、2357

ダイヤル 052-954-6109

愛知県鉱工業指数

この資料の内容は県統計課 Web サイトで御覧になれます。

<https://www.pref.aichi.jp/site/aichitoukei/>

生産・出荷・在庫いずれも低下

生産指数は、106.3、前月比 1.8%の低下(4か月連続の低下)

出荷指数は、108.6、前月比 5.4%の低下(2か月ぶりの低下)

在庫指数は、93.1、前月比 0.7%の低下(2か月連続の低下)

指数値は、2020年の平均を100とした比率で示しています。

2020年=100

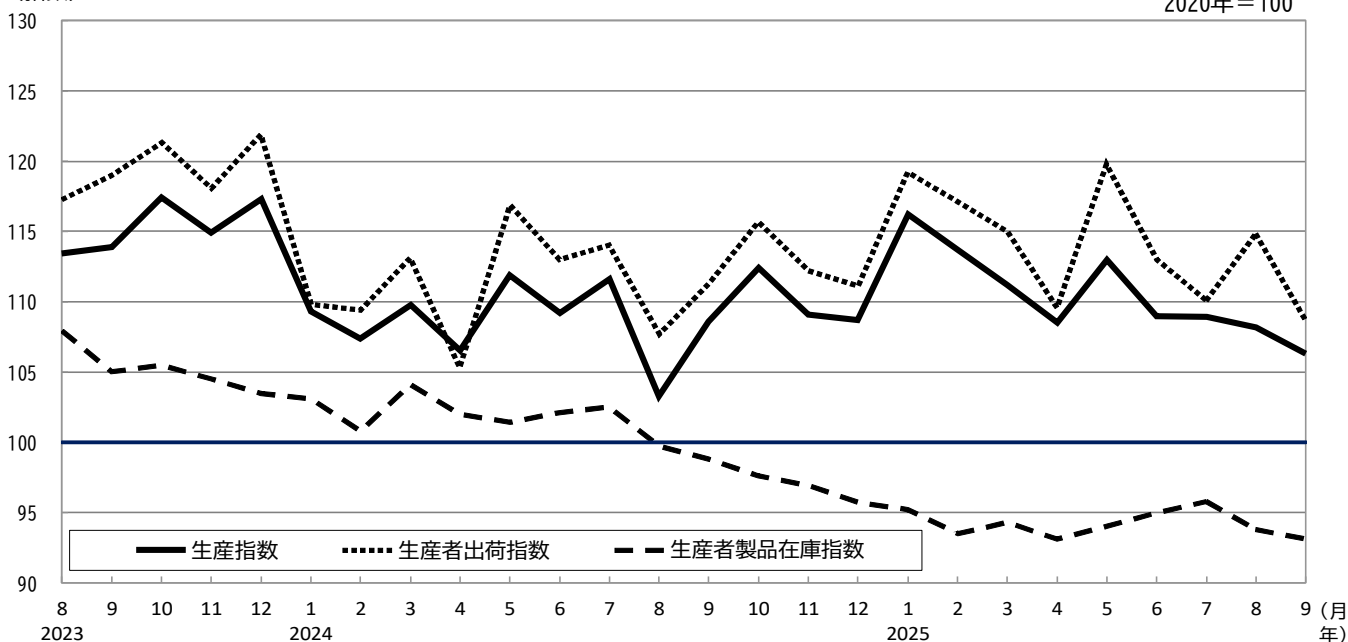
項 目	季節調整済指数		原 指 数	
		前月比(%)		前 年 同月比(%)
生 産	106.3	△ 1.8	114.1	0.4
出 荷	108.6	△ 5.4	118.9	1.5
在 庫	93.1	△ 0.7	92.8	△ 5.8
在 庫 率	95.3	1.7	87.7	0.1

「△」はマイナスを示します。

<季節調整済指数の推移>

(指数)

2020年=100



本指数は、鉱工業の活動状況を明らかにすることを目的として、主に「経済産業省生産動態統計調査」の本県9月分の結果を基に生産指数、生産者出荷指数、生産者製品在庫指数及び生産者製品在庫率指数の4つの指数で示すものです。本資料は、当月の生産量等が前月(前年同月)に比べてどれだけ増減したかを表しています。

生産指数（季節調整済指数）

<主要業種等の動向>

○上昇に寄与した業種(6業種)

	主な業種	寄与度(%)	前月比(%)	上昇に寄与した主なもの
1	鉄鋼・非鉄金属工業	0.406	1.9	熱間圧延鋼材、非鉄金属铸件
2	電気・情報通信機械工業	0.226	4.3	回転電気機械、開閉制御装置・機器
3	プラスチック製品工業	0.079	3.2	工業用プラスチック製品、プラスチック製板・管・フィルム・シート・建材類

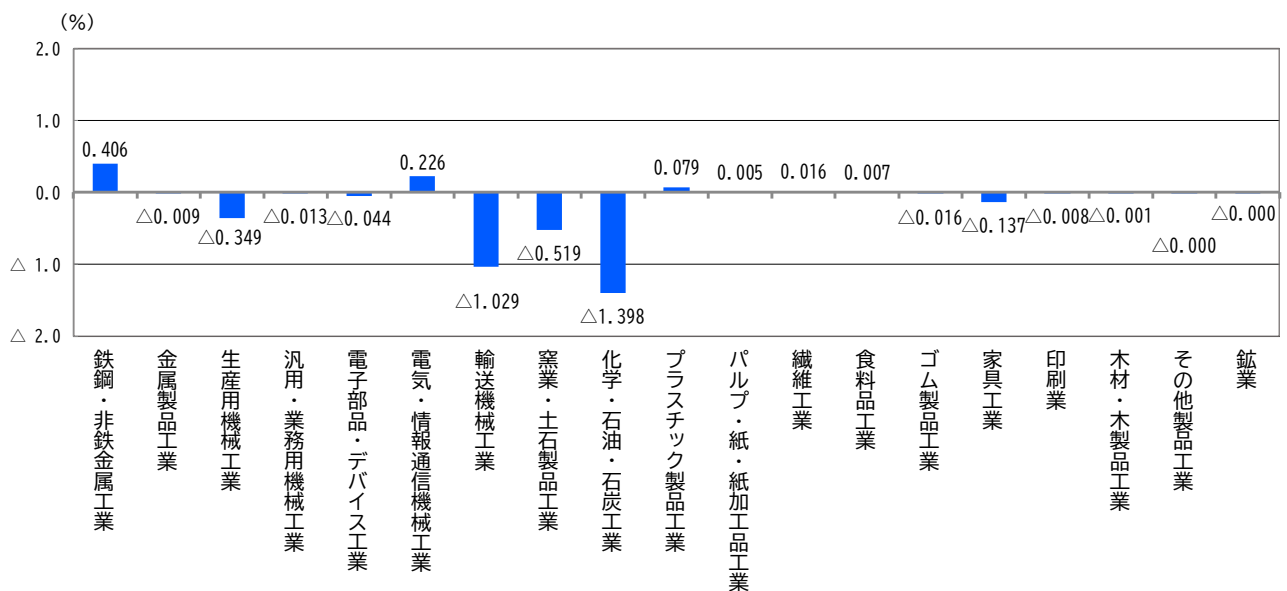
○低下に寄与した業種(13業種)

	主な業種	寄与度(%)	前月比(%)	低下に寄与した主なもの
1	化学・石油・石炭工業	△ 1.398	△ 16.3	化粧品、合成洗剤・界面活性剤
2	輸送機械工業	△ 1.029	△ 2.6	乗用車、トラック
3	窯業・土石製品工業	△ 0.519	△ 11.6	ファインセラミックス、セメント製品

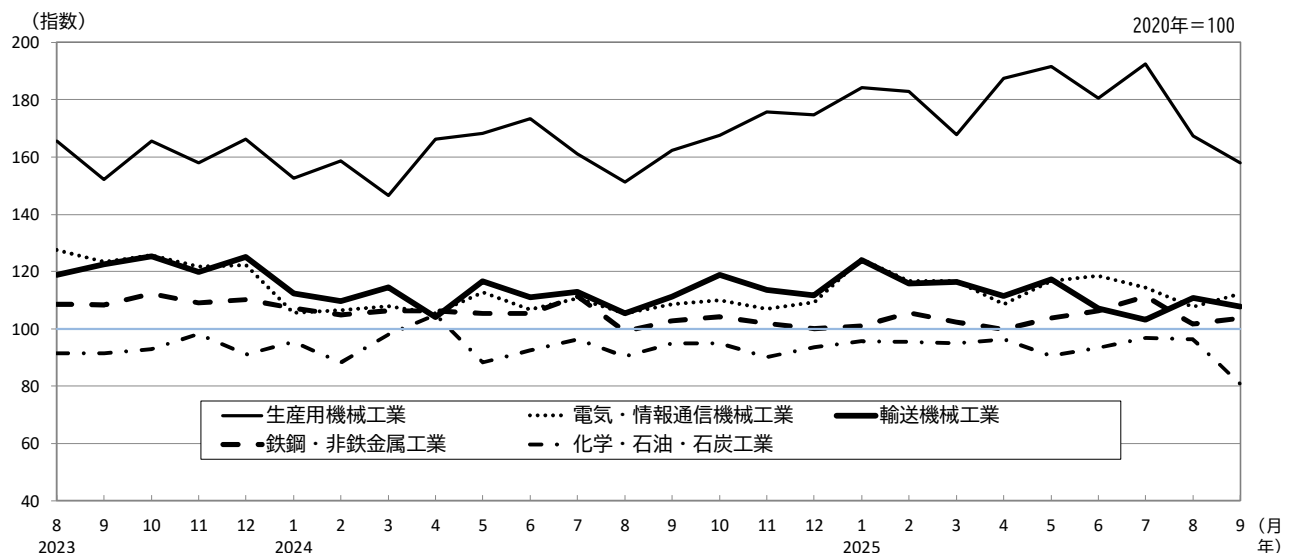
寄与度(小数点第4位を四捨五入して表示しています)とは、その項目の増減が、全体をどのくらい押し上げたり、押し下げていたりしているかを表すものです。

上昇又は低下の寄与度が上位3業種までを掲載し、寄与した主なものは2品目まで掲載しています。

<主要業種等の寄与度>



<主要上位5業種の推移>



2020年におけるウェイト(鉱工業全体に対する構成比。生産においては、生産過程における付加価値額を基準)のうち、上位5業種を掲載しています。

表１ 生産（生産指数）

2020年=100

年 月	鉱工業	*																												鉱業																																																																																																																																																																																																																																																																																																																																																																																																																																																																																																																																																																																																																																																																																																																																																																																																																																																																																																																																																																																																																																																																																																																																																																																																																																																																																																																																																																																																																									
		製造工業	* 鉄鋼・ 非鉄金属工 業				金属製品 工業	生産用 機械工業	汎用・ 業務用 機械工業	汎用 機械工業	業務用 機械工業	電子部品・ デバイス工 業	電気・ 情報通信 機械工業	電気機械 工業	情報通信 機械工業	輸送機械 工業	自動車 工業	(除、 自動車 工業)	窯業・ 土石製品 工業	化学・ 石油・ 石炭工業	無機・ 有機化学 工業	(除、 無機・ 有機化学 工業)	プラス チック 製品工業	パルプ ・紙・ 紙加工品 工業	繊維工業	食料品 工業	その他 工業	* ゴム製品 工業					家具工業	印刷業	* 木材・ 木製品工 業			その他 製品工業																																																																																																																																																																																																																																																																																																																																																																																																																																																																																																																																																																																																																																																																																																																																																																																																																																																																																																																																																																																																																																																																																																																																																																																																																																																																																																																																																																																																																	

(注) 表上部の「*」は、主要業種等19業種を表します。

表2 出荷（生産者出荷指数）

2020年＝100

年 月	鉱工業																											鉱業				
		製造工業	鉄鋼・ 非鉄金属 工業	鉄鋼業	非鉄金属 工業	金属製品 工業	生産用 機械工業	汎用・ 業務用 機械工業	汎用 機械工業	業務用 機械工業	電子部品・ デバイス工 業	電気・ 情報通信 機械工業	電気機械 工業	情報通信 機械工業	輸送機械 工業	自動車 工業	(除、 自動車 工業)	窯業・ 土石製品 工業	化学・ 石油・ 石炭工業	無機・ 有機化学 工業	(除、 無機・ 有機化学 工業)	プラス チック 製品工業	パルプ・ 紙・ 紙加工品 工業	繊維工業	食料品 工業	その他 工業	ゴム製品 工業		家具工業	印刷業	木材・ 木製品工 業	その他 製品工業
ウェイト	10000.0	9997.7	1307.6	1021.6	286.0	208.8	400.6	318.9	302.5	16.4	110.5	474.2	407.3	66.9	5109.0	4755.3	353.7	267.2	798.0	445.8	352.2	347.2	59.5	52.0	354.9	189.3	135.6	38.1	13.6	1.0	1.0	2.3
(原指数)																																
2022 年	105.4	105.4	107.0	106.6	108.5	110.6	188.3	110.3	110.6	x	164.9	120.5	123.4	103.2	98.6	100.9	67.1	117.8	87.3	95.8	76.5	94.5	109.5	106.5	96.7	108.5	108.0	111.7	104.2	121.1	103.9	104.2
2023	116.9	116.9	107.1	106.4	109.6	104.5	173.2	106.8	107.4	94.8	175.6	126.3	128.4	113.7	121.0	125.7	58.5	113.3	91.3	100.3	80.1	101.3	99.4	96.6	100.6	107.7	112.5	92.2	105.9	111.6	64.5	96.7
2024	112.0	112.0	103.1	101.4	109.1	100.8	163.1	109.0	109.7	96.4	167.6	107.9	109.5	98.3	114.9	119.2	58.0	113.0	93.8	98.5	87.9	98.1	94.5	111.3	104.4	102.0	108.9	86.7	78.4	112.4	60.7	83.8
2024年 9 月	117.1	117.1	110.5	111.2	108.3	105.5	185.4	116.6	117.3	103.8	162.6	111.9	115.9	87.3	120.3	125.1	56.4	117.3	90.6	96.2	83.6	101.3	93.9	120.4	102.2	104.5	112.3	86.3	80.5	118.8	60.9	84.0
10	123.6	123.6	110.4	106.7	123.7	114.0	160.4	119.4	120.7	94.6	172.1	118.2	121.4	98.6	131.2	136.7	57.6	123.2	97.8	100.2	94.8	107.0	102.7	114.4	106.0	113.6	125.0	89.2	72.6	118.0	58.7	95.9
11	117.6	117.6	106.2	104.6	112.0	109.5	174.1	116.8	118.7	81.8	159.1	116.5	118.1	107.0	122.5	127.1	60.4	124.4	88.1	93.0	81.8	104.9	96.0	109.1	106.1	104.2	113.7	81.7	76.9	112.7	31.7	80.6
12	112.2	112.2	97.6	95.2	106.0	114.0	186.2	114.3	116.4	76.7	181.4	115.2	119.2	90.6	111.3	115.0	61.1	115.6	99.7	105.4	92.3	97.5	87.9	109.7	118.1	100.0	104.8	88.0	87.9	111.5	62.7	80.7
2025年 1 月	109.5	109.6	95.9	93.7	103.8	99.6	161.7	99.4	100.5	78.5	139.9	109.6	115.3	75.2	114.4	118.9	54.1	107.5	96.8	112.2	77.3	96.4	82.5	103.3	89.7	100.4	102.4	106.0	67.7	108.0	57.0	70.9
2	115.4	115.4	100.4	98.4	107.8	98.9	183.3	109.3	110.6	85.8	160.8	107.9	110.3	93.0	121.0	126.0	54.3	116.6	97.2	111.2	79.4	99.5	87.1	111.1	91.2	103.8	111.1	90.2	73.3	106.4	50.9	72.3
3	121.6	121.6	104.6	102.5	112.1	105.0	215.9	115.1	115.1	115.2	173.8	117.0	119.5	101.7	126.3	130.5	69.0	118.3	97.6	112.4	78.8	100.9	100.3	117.8	104.3	110.2	114.1	101.3	99.4	125.7	45.1	79.4
4	113.1	113.1	98.8	95.6	110.5	99.5	168.0	107.3	109.1	73.4	188.8	105.0	107.8	88.0	116.3	119.9	67.7	121.9	98.8	101.4	95.6	96.9	101.3	110.4	109.4	101.1	110.3	80.1	71.3	105.1	51.3	79.0
5	105.4	105.4	98.8	97.4	103.9	85.7	173.1	99.0	99.0	100.4	168.4	102.7	104.8	89.7	104.6	108.3	54.4	111.5	95.6	108.9	78.7	90.2	94.8	108.2	104.1	96.3	103.1	81.9	72.5	104.7	49.0	71.8
6	114.0	114.0	107.5	105.3	115.3	94.5	185.9	106.2	105.0	128.0	225.7	116.5	119.6	97.2	113.2	117.2	60.0	120.0	99.7	110.4	86.1	98.2	71.0	116.3	106.8	100.5	111.3	71.9	75.1	117.5	47.1	78.3
7	122.5	122.5	112.5	109.2	124.5	100.7	185.0	114.7	113.5	136.9	246.6	121.6	125.1	100.2	123.2	127.0	71.7	130.2	109.3	120.7	95.0	107.3	70.8	112.5	117.1	110.5	121.1	86.5	76.0	117.9	50.0	96.5
8	92.7	92.7	84.1	81.9	92.2	85.5	155.2	95.2	94.5	107.1	231.1	91.6	92.6	85.2	86.3	88.7	53.8	112.8	95.3	112.0	74.1	81.1	75.2	97.5	102.5	87.4	89.0	90.2	66.1	88.1	48.0	71.5
9	118.9	118.9	107.5	105.1	116.0	106.4	189.7	107.0	107.2	102.9	230.4	118.5	123.6	88.0	122.4	127.1	59.7	123.7	89.9	92.1	87.0	102.5	90.5	113.1	105.9	104.9	116.7	74.2	75.8	117.2	56.2	85.5
前年同月比(%)	1.5	1.5	△2.7	△5.5	7.1	0.9	2.3	△8.2	△8.6	△0.9	41.7	5.9	6.6	0.8	1.7	1.6	5.9	5.5	△0.8	△4.3	4.1	1.2	△3.6	△6.1	3.6	0.4	3.9	△14.0	△5.8	△1.3	△7.7	1.8
(季節調整済指数)																																
2024年 9 月	111.3	111.3	105.0	105.6	107.0	99.0	164.8	110.5	111.3	94.3	157.1	105.6	109.7	81.0	113.0	117.6	59.0	113.9	92.1	98.2	86.9	96.1	93.3	118.4	104.4	102.3	107.7	94.0	73.5	114.3	56.4	83.2
10	115.7	115.7	102.0	99.3	111.0	99.6	168.1	113.2	113.6	102.6	150.8	109.7	112.2	94.2	121.2	126.6	56.0	113.5	95.2	102.9	85.4	99.7	93.7	111.3	106.1	104.0	109.7	91.7	73.5	112.7	65.5	86.2
11	112.2	112.2	100.7	99.0	106.1	100.2	173.1	110.8	111.3	98.2	154.5	107.3	110.3	95.2	115.5	120.2	57.8	115.8	92.8	99.8	83.7	98.6	88.9	110.3	104.1	100.2	107.7	85.9	71.5	107.5	42.1	79.9
12	111.1	111.1	100.7	98.4	107.6	103.5	178.1	112.2	113.1	99.8	165.6	109.5	114.0	86.3	112.3	116.6	61.0	110.3	92.7	100.4	82.5	96.0	90.0	108.6	104.2	100.5	106.4	89.1	74.4	110.4	51.2	80.3
2025年 1 月	119.2	119.3	103.8	101.0	112.8	107.7	182.3	108.3	108.7	96.6	154.9	120.0	125.2	83.2	124.6	130.0	54.3	116.5	96.3	103.9	86.8	109.7	96.0	108.1	106.8	105.6	108.5	112.9	78.7	112.6	57.7	80.0
2	117.1	117.1	104.0	101.0	113.0	102.6	185.8	112.6	114.0	95.0	173.1	113.3	114.4	101.6	119.1	123.8	54.3	123.4	103.5	112.2	91.6	103.8	92.0	113.0	106.0	105.3	114.2	84.3	81.8	113.3	39.6	74.9
3	115.0	115.0	98.7	95.7	109.8	100.7	166.0	107.9	108.4	102.9	171.1	112.9	116.2	88.3	120.7	125.3	66.2	115.0	101.2	114.8	82.7	98.6	93.2	103.4	104.9	101.4	111.1	81.4	80.6	116.2	39.0	75.8
4	109.6	109.6	97.9	95.9	103.8	102.9	185.6	106.7	107.6	98.2	178.7	105.4	108.1	88.8	111.2	111.5	66.0	121.5	93.3	105.3	82.1	91.9	91.9	110.5	104.3	99.3	107.3	78.8	74.6	106.6	52.8	73.0
5	119.8	119.8	105.1	102.9	115.1	103.5	191.8	111.1	110.2	103.1	199.3	113.6	115.8	106.4	124.4	128.7	63.4	120.9	99.9	110.9	85.1	104.1	90.9	112.1	104.4	109.6	117.4	95.7	79.8	115.4	56.1	73.8
6	113.0	113.0	104.7	102.1	113.2	99.2	183.1	106.6	106.9	101.7	238.4	116.9	119.5	96.4	112.3	116.7	56.9	116.3	101.5	111.4	88.4	96.8	81.4	114.1	103.0	99.3	109.2	71.5	77.1	118.5	46.9	78.5
7	110.1	110.1	103.7	101.2	112.1	97.1	193.7	108.5	108.6	104.4	233.0	114.2	116.7	100.0	106.4	109.6	66.0	126.7	100.6	112.2	85.2	96.0	69.0	116.4	106.4	100.9	109.5	75.2	80.8	109.6	54.8	92.2
8	114.8	114.9	102.4	100.0	113.1	98.6	171.7	105.1	106.6	87.9	253.1	106.3	108.7	95.3	116.3	121.0	60.0	127.5	99.7	112.0	81.2	93.6	82.4	106.1	106.1	106.3	111.3	102.5	73.7	97.1	48.8	84.7
9	108.6	108.6	99.5	97.6	110.5	97.5	166.3	99.5	99.8	92.0	216.2	109.4	114.1	81.2	108.6	112.7	60.8	117.4	88.6	92.0	86.5	94.0	88.6	110.0	105.7	99.5	107.7	78.9	68.3	109.7	52.3	81.8
前月比(%)	△5.4	△5.5	△2.8	△2.4	△2.3	△1.1	△3.1	△5.3	△6.4	4.7	△14.6	2.9	5.0	△14.8	△6.6	△6.9	1.3	△7.9	△11.1	△17.9	6.5	0.4	7.5	3.7	△0.4	△6.4	△3.2	△23.0	△7.3	13.0	7.2	△3.4

表3 在庫（生産者製品在庫指数）

2020年＝100

年 月	鉱工業	製造工業	鉄鋼・ 非鉄金属 工業	鉄鋼業	非鉄金属 工業	金属製品 工業	生産用 機械工業	汎用・ 業務用 機械工業	汎用 機械工業	業務用 機械工業	電子部品・ デバイス 工業	電気・ 情報通信 機械工業	電気機械 工業	情報通信 機械工業	輸送機械 工業	自動車 工業	(除、 自動車 工業)	窯業・ 土石製品 工業	化学・ 石油・ 石灰工業	無機・ 有機化学 工業	(除、 無機・ 有機化学 工業)	プラス チック 製品工業	バルブ・ 紙加工品 工業	繊維工業	食料品 工業	その他 工業	ゴム製品 工業	家具工業	印刷業	木材・ 木製品 工業	その他 製品工業	鉱業
ウェイト	10000.0	9998.4	3241.6	3032.6	209.0	467.7	1094.8	380.3	349.4	30.9	117.8	406.0	231.8	174.2	394.2	345.6	48.6	1027.9	1285.8	706.9	578.9	570.0	171.7	264.7	309.9	266.0	133.6	120.3	-	11.3	0.8	1.6
(原指数)																																
2022 年	106.9	106.9	98.2	95.8	132.1	102.9	134.2	43.3	38.0	103.0	x	148.0	109.2	199.6	121.4	113.0	x	112.0	101.2	93.3	110.9	127.0	82.8	94.5	98.9	98.8	133.3	62.0	-	83.6	x	52.8
2023	102.5	102.5	91.4	91.3	93.3	109.1	122.3	43.4	37.7	108.7	x	138.3	154.6	116.6	113.8	107.0	x	111.6	92.5	88.8	96.9	126.8	85.0	107.8	99.5	98.4	139.3	54.7	-	82.8	x	46.5
2024	94.0	94.0	82.7	81.5	99.2	107.4	125.0	47.1	42.5	98.4	x	91.0	104.8	x	64.9	54.0	x	96.1	98.1	95.9	100.8	130.4	88.1	101.9	100.0	77.1	98.1	52.9	-	84.8	x	44.5
2024年 9 月	98.5	98.5	84.8	83.8	99.3	131.7	129.3	51.3	47.2	98.8	x	111.8	126.2	x	80.6	70.5	x	103.1	93.6	88.1	100.3	128.9	96.0	94.4	109.7	78.3	105.7	49.1	-	65.7	x	44.8
10	98.2	98.2	85.3	84.7	93.7	129.8	121.9	50.8	46.8	95.9	x	113.3	121.9	x	86.4	72.9	x	100.7	97.9	95.7	100.6	130.2	94.5	98.5	102.6	75.2	96.8	51.6	-	74.4	x	46.6
11	98.9	98.9	86.7	85.7	102.1	122.2	130.6	48.8	44.4	99.3	x	100.5	117.5	x	88.6	66.4	x	101.5	94.0	89.3	99.7	131.9	98.1	103.1	106.5	79.5	101.2	54.9	-	82.4	x	41.9
12	94.0	94.0	82.7	81.5	99.2	107.4	125.0	47.1	42.5	98.4	x	91.0	104.8	x	64.9	54.0	x	96.1	98.1	95.9	100.8	130.4	88.1	101.9	100.0	77.1	98.1	52.9	-	84.8	x	44.5
2025年 1 月	95.0	95.0	80.6	79.8	92.5	106.7	134.9	44.5	39.5	99.9	x	98.0	107.3	x	72.2	57.9	x	96.5	97.6	95.5	100.1	130.8	78.4	101.1	103.8	72.1	98.7	41.0	-	86.5	x	40.3
2	93.3	93.4	77.9	76.9	91.8	106.6	134.0	44.2	38.2	111.8	x	96.8	104.8	x	47.4	30.3	x	94.7	99.8	98.6	101.3	134.9	86.2	98.1	103.9	69.3	93.8	40.2	-	88.9	x	47.9
3	91.6	91.6	79.3	78.2	95.3	106.1	120.8	43.0	38.1	98.9	x	82.6	93.6	x	62.9	47.8	x	95.9	95.2	92.5	98.6	135.2	86.4	91.5	98.9	70.7	104.0	32.5	-	83.0	x	60.7
4	91.3	91.3	79.4	78.7	88.3	99.7	117.2	44.8	39.7	102.3	x	91.1	98.0	x	51.7	38.7	x	95.4	102.0	104.8	98.5	131.9	89.0	94.8	101.4	67.6	99.0	31.0	-	83.3	x	54.4
5	94.7	94.7	85.4	85.0	91.4	105.2	123.9	45.2	39.8	106.5	x	96.7	104.2	x	52.4	37.0	x	95.6	101.7	105.3	97.2	131.5	82.5	98.5	106.3	67.1	96.3	33.2	-	81.5	x	51.7
6	96.5	96.5	88.1	87.3	98.6	115.1	126.5	47.3	41.4	114.7	x	97.6	107.1	x	52.2	38.7	x	94.9	103.5	106.0	100.5	133.3	71.6	96.3	99.8	70.2	101.9	33.8	-	79.9	x	53.2
7	97.2	97.2	83.6	82.7	96.8	125.5	142.9	50.1	44.3	114.7	x	99.2	106.7	x	57.0	43.2	x	96.9	95.2	94.3	96.4	134.2	55.2	100.3	98.6	68.8	99.3	33.3	-	81.6	x	53.5
8	94.7	94.7	81.6	80.8	94.0	122.6	130.4	45.3	39.8	107.7	x	92.7	104.8	x	41.1	26.7	x	97.9	100.7	103.3	97.5	131.0	72.7	106.5	103.1	68.0	100.5	30.1	-	84.8	x	48.5
9	92.8	92.8	82.0	80.6	101.4	117.8	117.5	46.7	41.1	110.5	x	92.8	104.8	x	52.6	35.4	x	98.3	91.4	84.9	99.4	134.0	83.7	106.6	97.8	65.1	97.4	27.3	-	82.4	x	49.6
前年同月比(%)	△5.8	△5.8	△3.3	△3.8	2.1	△10.6	△9.1	△9.0	△12.9	11.8	x	△17.0	△17.0	x	△34.7	△49.8	x	△4.7	△2.4	△3.6	△0.9	4.0	△12.8	12.9	△10.8	△16.9	△7.9	△44.4	-	25.4	x	10.7
(季節調整済指数)																																
2024年 9 月	98.8	98.8	87.8	87.1	98.2	124.8	127.7	50.7	46.1	103.1	x	116.2	127.3	x	78.6	67.6	x	102.5	94.7	90.2	99.7	130.4	94.9	93.8	111.7	79.2	105.5	50.9	-	68.9	x	45.7
10	97.6	97.7	86.0	85.7	90.9	125.9	124.0	50.2	45.5	102.3	x	112.2	121.5	x	78.7	64.5	x	101.1	98.4	96.6	100.6	130.3	93.3	95.7	101.4	74.3	96.9	50.8	-	75.9	x	46.3
11	96.9	96.9	84.4	83.5	97.3	123.0	126.9	50.0	45.4	103.6	x	99.8	117.6	x	76.8	57.6	x	100.7	94.8	90.5	99.7	131.5	93.0	97.5	100.7	76.0	98.4	50.8	-	81.1	x	43.5
12	95.7	95.7	83.1	82.4	94.3	122.2	128.9	48.2	43.6	102.9	x	95.4	110.4	x	70.4	58.1	x	97.2	99.2	96.1	101.9	131.6	92.5	97.9	101.8	73.8	95.9	48.8	-	83.3	x	45.5
2025年 1 月	95.2	95.3	79.0	77.8	95.6	119.4	132.1	46.3	41.3	101.4	x	96.8	106.3	x	67.9	53.5	x	99.8	98.2	97.7	99.7	131.2	83.6	98.1	103.6	68.5	94.7	37.3	-	85.9	x	40.9
2	93.5	93.6	77.4	76.1	96.7	116.0	136.2	46.5	41.0	108.4	x	95.5	105.1	x	48.5	29.8	x	95.9	97.7	97.0	99.4	132.6	86.1	96.0	102.1	66.0	92.0	37.3	-	84.6	x	47.0
3	94.3	94.3	81.6	80.6	96.1	116.5	125.1	45.6	40.1	107.4	x	88.0	99.4	x	67.6	52.6	x	96.1	95.3	93.2	98.1	132.9	83.6	99.2	101.3	74.2	106.9	36.0	-	81.2	x	58.1
4	93.1	93.1	81.1	80.3	88.8	103.9	124.1	45.6	40.5	103.8	x	94.3	102.1	x	53.8	40.2	x	95.0	101.4	102.2	100.8	132.7	83.7	100.6	100.9	70.4	100.5	34.1	-	82.0	x	51.5
5	94.0	94.0	83.2	82.7	91.1	102.5	127.3	45.0	39.6	105.9	x	94.7	102.8	x	51.8	36.8	x	94.6	103.0	106.7	98.7	133.6	75.4	100.0	104.5	69.3	98.4	35.2	-	80.3	x	51.0
6	95.0	95.0	85.0	83.9	99.3	104.9	127.3	44.5	38.8	107.1	x	94.5	100.7	x	55.2	42.6	x	93.2	104.1	109.3	98.1	132.1	79.3	101.1	101.9	72.3	103.5	35.0	-	79.1	x	50.7
7	95.8	95.8	85.2	84.6	94.0	112.1	136.8	46.7	41.6	103.2	x	92.8	99.9	x	54.6	42.1	x	95.5	93.0	89.9	96.4	131.3	58.7	100.3	101.2	70.1	101.5	33.2	-	84.0	x	53.7
8	93.8	93.8	81.8	80.6	100.2	110.1	121.3	43.8	38.7	100.2	x	91.6	103.9	x	45.8	31.0	x	97.4	99.8	100.1	98.9	134.2	73.1	104.5	103.8	69.4	101.2	31.5	-	90.0	x	53.9
9	93.1	93.1	84.9	83.8	100.3	111.7	116.0	46.1	40.1	115.3	x	96.4	105.7	x	51.3	33.9	x	97.8	92.4	86.9	98.8	135.6	82.7	105.9	99.6	65.8	97.2	28.3	-	86.4	x	50.6
前月比(%)	△0.7	△0.7	3.8	4.0	0.1	1.5	△4.4	5.3	3.6	15.1	x	5.2	1.7	x	12.0	9.4	x	0.4	△7.4	△13.2	△0.1	1.0	13.1	1.3	△4.0	△5.2	△4.0	△10.2	-	△4.0	x	△6.1

(注) 在庫の年数値は年末の数値です。

表4 在庫率（生産者製品在庫率指数）

2020年=100

年 月	鉱工業	製造工業																										鉱業					
		鉄鋼・ 非鉄金属 工業	鉄鋼業	非鉄金属 工業	金属製品 工業	生産用 機械工業	汎用・ 業務用 機械工業	汎用 機械工業	業務用 機械工業	電子部品 ・ デバイス 工業	電気・ 情報通信 機械工業	電気機械 工業	情報通信 機械工業	輸送機械 工業	自動車 工業	(除、 自動車 工業)	窯業・ 土石製品 工業	化学・ 石油・ 石炭工業	無機・ 有機化学 工業	(除、 無機・ 有機化学 工業)	プラス チック 製品工業	パルプ ・紙・ 紙加工品 工業	繊維工業	食料品 工業	その他 工業	ゴム製品 工業	家具工業		印刷業	木材・ 木製品 工業	その他 製品工業		
ウェイト (原指数)	9913.1	9911.5	3154.7	2945.7	209.0	467.7	1094.8	380.3	349.4	30.9	117.8	406.0	231.8	174.2	394.2	345.6	48.6	1027.9	1285.8	706.9	578.9	570.0	171.7	264.7	309.9	266.0	133.6	120.3	-	11.3	0.8	1.6	
2022 年	107.8	107.8	128.1	129.9	103.1	77.8	96.3	44.3	39.6	97.4	x	130.2	102.8	166.7	159.1	159.7	x	98.9	89.5	80.9	100.0	118.4	80.7	87.9	102.4	99.3	116.8	82.8	-	65.0	x	50.1	
2023	108.9	108.9	108.4	109.5	93.7	126.4	115.4	46.5	39.6	x	x	152.0	150.9	153.4	149.2	143.1	x	101.3	95.5	92.6	99.1	125.1	89.5	123.6	102.6	93.2	113.8	72.4	-	72.7	x	53.4	
2024	99.4	99.4	102.3	103.5	85.9	116.6	105.2	49.0	44.6	98.3	x	128.8	157.0	x	75.0	58.7	x	99.7	87.2	83.5	91.8	127.9	105.5	89.2	103.9	79.9	88.9	70.9	-	68.8	x	56.5	
2024年 9 月	87.6	87.6	76.5	75.4	91.1	115.8	86.5	50.7	47.7	84.8	x	124.8	142.6	x	70.2	57.8	x	97.6	85.1	78.0	93.7	118.2	114.4	77.4	112.7	75.9	85.7	67.4	-	53.2	x	53.2	
10	90.1	90.1	87.0	87.7	77.0	105.4	106.3	43.3	39.8	82.3	x	109.6	124.0	x	68.8	52.6	x	89.7	77.3	77.7	76.7	124.7	115.6	90.8	101.4	70.5	72.3	69.7	-	61.7	x	48.6	
11	88.6	88.6	79.6	78.8	90.8	100.5	104.0	41.5	37.4	88.1	x	91.4	120.8	x	78.2	53.6	x	91.4	81.6	76.2	88.3	122.2	119.1	107.9	105.4	84.5	83.0	86.3	-	71.8	x	51.8	
12	98.6	98.7	122.6	124.8	92.7	82.2	91.3	40.2	35.7	90.6	x	84.6	100.3	x	57.7	48.4	x	90.0	85.6	80.7	91.6	124.5	130.9	112.1	92.9	74.4	86.2	61.2	-	74.8	x	55.0	
2025年 1 月	94.7	94.7	84.1	83.4	93.9	100.4	119.8	42.1	36.3	107.7	x	115.4	119.3	x	63.5	48.4	x	96.6	84.5	73.6	97.9	145.6	109.0	112.9	113.6	80.7	90.3	70.2	-	78.0	x	56.8	
2	86.5	86.5	76.9	76.2	87.3	101.3	94.8	44.7	38.0	121.1	x	97.0	116.5	x	41.1	25.2	x	90.5	90.8	87.5	94.8	138.9	97.6	89.2	112.2	63.7	78.9	44.9	-	81.4	x	66.0	
3	80.7	80.7	75.7	74.8	87.0	93.7	75.1	39.5	34.7	94.3	x	77.5	92.1	x	55.1	39.9	x	93.5	81.9	76.6	88.4	134.2	79.3	79.0	98.5	55.4	83.1	23.6	-	63.8	x	76.1	
4	87.6	87.6	81.1	81.1	82.0	92.8	109.7	43.4	38.4	100.0	x	99.6	114.5	x	44.7	32.6	x	92.3	92.7	96.6	87.9	126.7	77.1	89.9	94.0	60.3	80.2	36.2	-	78.4	x	68.7	
5	92.8	92.8	82.8	82.4	88.1	130.4	105.6	46.4	41.6	100.6	x	110.6	131.4	x	51.2	34.7	x	100.2	94.3	94.4	94.2	132.1	75.8	92.5	108.9	76.3	84.6	66.9	-	75.9	x	71.5	
6	88.4	88.4	81.3	81.0	85.5	118.0	99.9	46.5	41.8	99.9	x	101.1	120.1	x	44.2	31.5	x	93.9	88.9	83.4	95.6	123.9	87.2	85.6	105.0	71.8	83.7	58.8	-	66.0	x	67.8	
7	87.4	87.4	84.6	85.0	79.6	122.7	107.6	43.8	39.8	88.0	x	98.4	111.7	x	47.3	34.7	x	89.5	75.2	70.0	81.4	117.8	69.1	101.6	95.1	63.4	76.6	47.8	-	67.9	x	55.4	
8	103.0	103.1	101.7	102.1	96.1	136.3	119.5	45.9	40.4	108.2	x	107.3	138.5	x	46.7	29.4	x	109.2	101.7	97.8	106.4	135.2	85.8	114.2	110.2	78.0	102.0	49.7	-	93.5	x	67.4	
9	87.7	87.7	82.5	82.2	87.8	105.8	91.6	48.5	42.7	113.6	x	100.8	114.5	x	44.9	27.3	x	96.3	88.7	82.7	96.0	124.6	80.9	114.5	96.0	62.5	77.6	45.0	-	68.1	x	57.7	
前年同月比(%)	0.1	0.1	7.8	9.0	△3.6	△8.6	5.9	△4.3	△10.5	34.0	x	△19.2	△19.7	x	△36.0	△52.8	x	△1.3	4.2	6.0	2.5	5.4	△29.3	47.9	△14.8	△17.7	△9.5	△33.2	-	28.0	x	8.5	
(季節調整済指数)																																	
2024年 9 月	95.2	95.2	90.4	90.3	93.9	118.7	94.7	50.2	45.8	97.3	x	145.0	147.3	x	73.6	59.2	x	98.8	85.6	79.0	93.8	126.2	117.7	81.9	114.0	79.9	91.0	69.7	-	59.8	x	54.4	
10	91.9	91.9	91.5	92.4	76.3	114.1	103.5	46.3	42.1	92.9	x	106.1	129.6	x	61.3	45.1	x	93.6	81.6	77.4	83.5	125.6	119.3	85.0	101.2	68.3	79.6	60.4	-	63.2	x	53.4	
11	94.8	94.8	90.5	90.4	91.2	114.9	104.0	46.2	42.0	98.5	x	98.5	130.3	x	70.6	48.6	x	98.9	86.2	80.7	91.8	126.2	124.5	89.9	103.0	78.4	87.2	71.4	-	73.5	x	54.7	
12	98.4	98.5	104.8	106.1	85.8	112.5	99.6	43.4	39.6	87.7	x	96.6	120.1	x	56.3	45.5	x	97.0	93.5	88.8	97.3	128.5	133.6	99.0	105.2	72.9	79.7	66.5	-	72.6	x	56.2	
2025年 1 月	81.7	81.7	71.3	70.2	90.3	107.7	107.6	41.9	37.4	90.6	x	108.0	112.7	x	54.2	40.9	x	93.1	80.0	80.5	80.6	122.1	98.1	105.7	101.9	69.8	79.8	60.1	-	73.2	x	51.5	
2	85.0	85.0	69.1	67.9	91.7	112.1	94.0	48.3	42.2	116.1	x	98.4	114.9	x	45.0	28.4	x	88.0	88.9	91.2	87.6	126.4	93.7	85.0	104.0	69.2	77.6	55.5	-	72.9	x	65.1	
3	94.5	94.5	90.6	90.2	96.7	118.9	104.0	44.4	38.8	108.5	x	100.0	112.7	x	70.4	53.2	x	101.0	94.0	83.0	104.8	135.2	85.9	106.1	106.1	79.4	94.7	59.4	-	71.5	x	83.0	
4	88.5	88.5	82.0	81.9	84.1	88.9	103.5	41.7	38.7	87.0	x	95.7	113.6	x	46.9	33.4	x	90.9	95.3	93.4	99.7	135.3	80.5	101.1	100.0	68.9	83.2	49.6	-	73.0	x	68.7	
5	85.8	85.8	80.7	80.1	84.3	93.2	101.5	40.8	35.3	100.5	x	93.0	110.4	x	43.7	29.5	x	90.0	85.4	87.6	86.3	126.0	72.6	100.9	104.9	64.7	74.9	49.9	-	66.9	x	68.2	
6	89.8	89.8	83.1	82.8	90.3	102.4	106.4	42.8	37.7	100.3	x	93.7	112.3	x	51.3	37.9	x	94.6	84.1	77.2	92.8	129.4	88.6	98.2	107.1	68.7	88.2	47.7	-	65.7	x	64.3	
7	89.4	89.4	94.1	95.0	79.8	111.1	102.0	42.7	38.1	88.9	x	90.0	105.5	x	51.5	38.3	x	91.3	74.2	66.1	84.3	126.3	70.3	94.9	97.0	63.0	83.4	42.8	-	77.7	x	55.2	
8	93.7	93.8	89.7	89.7	87.3	117.0	99.5	41.2	35.9	101.3	x	100.7	125.5	x	44.3	28.6	x	99.2	92.5	88.4	99.5	140.0	79.5	105.8	105.8	74.2	89.6	52.2	-	97.2	x	65.5	
9	95.3	95.3	97.5	98.5	90.5	108.4	100.3	48.0	41.0	130.4	x	117.1	118.3	x	47.1	28.0	x	97.5	89.2	83.8	96.1	133.0	83.2	121.2	97.1	65.8	82.4	46.5	-	76.6	x	59.0	
前月比 (%)	1.7	1.6	8.7	9.8	3.7	△7.4	0.8	16.5	14.2	28.7	x	16.3	△5.7	x	6.3	△2.1	x	△1.7	△3.6	△5.2	△3.4	△5.0	4.7	14.6	△8.2	△11.3	△8.0	△10.9	-	△21.2	x	△9.9	

表5 財別の生産（財別生産指数）

2020年=100											
年 月	鉱工業								生産財	鉱工業用生産財	その他用生産財
		最終需要財	投資財	資本財	建設財	消費財	耐久消費財	非耐久消費財			
ウェイト	10000.0	4475.6	1629.7	1007.1	622.6	2845.9	2136.2	709.7	5524.4	5295.6	228.8
(原指数)											
2022 年	104.8	107.3	123.6	134.4	106.0	98.1	99.7	93.2	102.7	102.9	97.9
2023	113.8	119.3	122.7	134.5	103.7	117.4	126.1	91.3	109.4	109.7	101.9
2024	109.3	114.0	116.9	127.6	99.6	112.4	117.6	96.8	105.4	105.9	95.5
2024年 9 月	113.6	119.5	123.7	135.1	105.2	117.1	123.0	99.4	108.9	109.0	106.0
10	119.5	124.1	124.2	135.8	105.4	124.1	134.5	92.8	115.8	116.6	97.7
11	114.3	119.1	126.3	139.4	105.2	115.0	125.8	82.6	110.4	111.7	82.6
12	106.3	112.5	117.6	134.0	91.1	109.5	112.9	99.5	101.3	101.4	98.5
2025年 1 月	106.9	112.1	113.5	128.2	89.7	111.3	117.3	93.4	102.6	102.7	101.5
2	110.8	117.6	121.2	137.0	95.6	115.5	124.1	89.4	105.3	105.3	105.3
3	117.8	124.6	132.9	153.1	100.3	119.9	128.8	92.9	112.3	112.3	114.1
4	109.1	113.7	116.1	133.3	88.2	112.4	117.8	96.2	105.3	105.3	104.8
5	105.4	104.9	112.5	122.6	96.2	100.6	102.9	93.6	105.8	105.7	106.6
6	111.9	112.1	120.2	131.5	101.9	107.5	110.7	97.9	111.7	111.9	108.5
7	119.0	121.2	128.0	141.0	106.9	117.4	119.8	110.3	117.2	117.5	111.2
8	91.3	89.2	96.1	108.9	75.5	85.2	84.9	86.3	93.0	92.2	111.8
9	114.1	116.6	122.0	132.7	104.7	113.5	120.9	91.2	112.1	113.4	81.8
前年同月比(%)	0.4	△ 2.4	△ 1.4	△ 1.8	△ 0.5	△ 3.1	△ 1.7	△ 8.2	2.9	4.0	△ 22.8
(季節調整済指数)											
2024年 9 月	108.6	113.5	116.6	127.7	98.2	112.6	117.2	97.8	104.2	104.4	100.3
10	112.4	118.6	119.7	131.5	99.9	117.8	124.8	95.7	107.2	107.1	103.9
11	109.1	114.6	120.1	133.4	98.0	111.2	118.2	90.4	104.5	104.7	98.4
12	108.7	115.2	120.3	133.4	97.1	110.9	116.7	94.0	103.8	103.9	99.6
2025年 1 月	116.2	121.6	123.0	139.6	95.8	121.1	128.8	100.2	111.9	112.7	98.2
2	113.7	116.9	122.1	135.8	98.2	113.6	120.3	93.9	110.3	111.0	104.7
3	111.2	115.1	117.7	132.2	92.5	113.5	121.0	91.8	108.3	108.2	110.8
4	108.5	113.8	120.5	137.5	92.3	109.8	116.8	93.4	104.2	104.4	107.3
5	113.0	115.3	121.8	139.6	98.9	110.8	118.8	88.0	110.3	110.9	102.0
6	109.0	109.7	118.1	130.4	97.7	105.1	107.6	95.3	108.6	108.7	101.1
7	108.9	109.1	121.8	133.9	103.8	102.2	102.3	99.4	109.0	109.0	104.1
8	108.2	108.8	112.7	129.4	87.3	109.3	115.1	91.6	108.9	108.3	116.1
9	106.3	107.1	112.7	121.7	97.3	104.7	109.5	88.5	105.3	106.5	76.3
前月比 (%)	△ 1.8	△ 1.6	0.0	△ 6.0	11.5	△ 4.2	△ 4.9	△ 3.4	△ 3.3	△ 1.7	△ 34.3

表6 財別の出荷（財別生産者出荷指数）

2020年=100											
年 月	鉱工業								生産財	鉱工業用生産財	その他用生産財
		最終需要財	投資財	資本財	建設財	消費財	耐久消費財	非耐久消費財			
ウェイト	10000.0	5189.8	1783.2	1139.6	643.6	3406.6	2725.8	680.8	4810.2	4548.5	261.7
(原指数)											
2022 年	105.4	105.5	122.4	130.6	107.9	96.7	99.2	86.7	105.2	105.6	98.7
2023	116.9	120.9	123.8	134.3	105.1	119.4	126.5	90.6	112.5	113.0	102.8
2024	112.0	115.0	117.1	126.4	100.6	113.9	118.3	96.1	108.8	109.3	100.2
2024年 9 月	117.1	120.8	126.6	136.7	108.7	117.8	124.0	93.2	113.0	113.9	98.8
10	123.6	126.3	123.1	132.8	106.0	127.9	135.5	97.6	120.7	121.7	103.2
11	117.6	121.8	124.7	136.6	103.6	120.3	127.4	92.0	113.1	114.3	92.3
12	112.2	115.7	121.8	135.5	97.5	112.5	114.3	105.3	108.4	108.5	107.4
2025年 1 月	109.5	111.8	111.7	124.1	89.7	111.9	117.8	88.5	107.1	107.2	105.2
2	115.4	119.4	121.4	135.7	96.0	118.3	125.3	90.5	111.1	111.3	107.7
3	121.6	126.4	134.7	153.5	101.2	122.1	129.6	92.4	116.5	116.5	115.1
4	113.1	115.1	115.9	129.3	92.2	114.7	118.6	99.4	111.0	111.3	105.0
5	105.4	104.4	110.6	120.0	93.8	101.2	102.6	95.5	106.4	106.2	110.1
6	114.0	112.1	120.0	130.9	100.7	108.0	110.1	99.5	116.1	116.4	110.8
7	122.5	120.3	126.1	137.6	105.7	117.2	119.5	108.2	124.9	125.4	116.7
8	92.7	90.5	97.0	107.2	78.9	87.2	85.2	95.0	95.0	94.1	111.8
9	118.9	119.0	123.9	135.9	102.5	116.4	121.8	94.9	118.8	120.2	95.7
前年同月比(%)	1.5	△ 1.5	△ 2.1	△ 0.6	△ 5.7	△ 1.2	△ 1.8	1.8	5.1	5.5	△ 3.1
(季節調整済指数)											
2024年 9 月	111.3	113.4	118.1	127.2	101.8	111.4	115.0	95.0	108.4	109.1	98.9
10	115.7	119.7	118.8	129.6	100.0	120.2	125.7	95.5	111.4	111.7	107.8
11	112.2	115.9	119.0	130.3	98.9	114.1	118.9	94.1	108.0	108.6	100.5
12	111.1	114.6	121.3	133.1	99.8	110.4	114.4	91.7	107.6	108.0	102.3
2025年 1 月	119.2	121.2	121.5	135.0	95.9	121.5	127.5	98.9	117.4	118.7	102.2
2	117.1	119.5	122.6	135.9	97.8	117.5	121.5	103.9	114.4	114.7	111.7
3	115.0	117.5	117.9	130.2	94.9	117.6	123.3	96.3	112.4	112.2	114.8
4	109.6	114.1	120.2	134.3	94.7	110.2	116.3	92.6	105.9	105.2	101.0
5	119.8	119.6	124.3	139.6	98.0	118.4	123.5	97.2	119.7	120.3	110.4
6	113.0	111.3	118.7	130.0	98.5	107.7	109.6	100.5	114.9	115.2	110.6
7	110.1	107.7	119.2	131.2	99.7	101.9	103.0	97.8	112.8	112.9	111.4
8	114.8	115.2	115.7	129.8	93.0	114.4	118.5	97.7	114.0	114.1	113.5
9	108.6	106.8	112.3	122.2	94.2	104.3	106.2	93.9	110.0	111.1	93.5
前月比 (%)	△ 5.4	△ 7.3	△ 2.9	△ 5.9	1.3	△ 8.8	△ 10.4	△ 3.9	△ 3.5	△ 2.6	△ 17.6

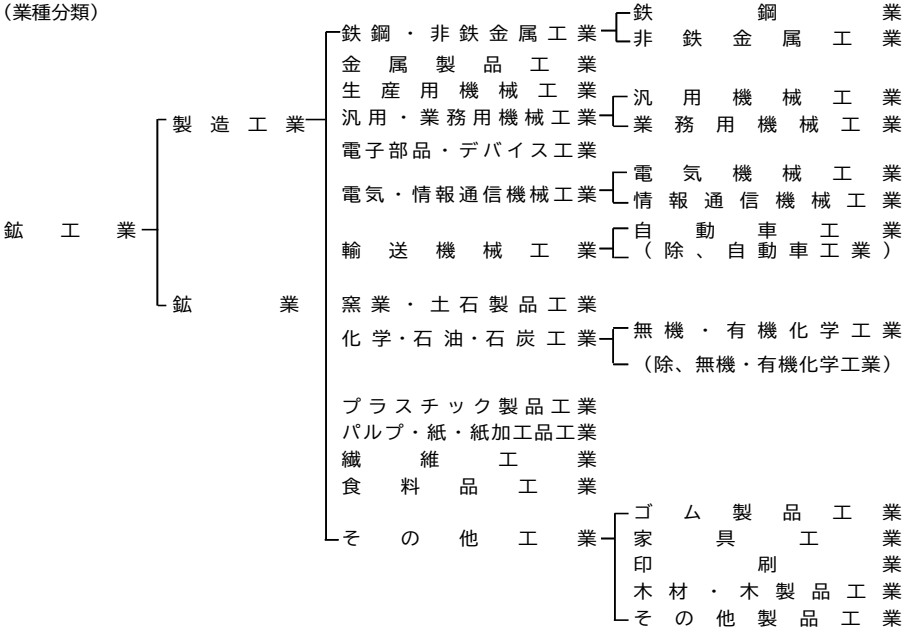
表 7 財別の在庫（財別生産者製品在庫指数）

2020年=100

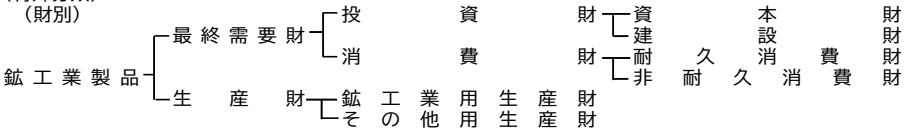
年 月	鋳工業	最終需要財							生産財	鋳工業用 生産財	その他用 生産財
		投資財	資本財	建設財	消費財	耐久消費財	非耐久消費財				
ウェイト	10000.0	4614.8	2890.9	1320.5	1570.4	1723.9	980.9	743.0	5385.2	4932.4	452.8
(原指数)											
2022 年	106.9	103.8	104.2	121.7	89.5	103.2	94.5	114.7	109.6	109.8	107.0
2023	102.5	94.3	92.3	110.5	77.0	97.6	94.5	101.8	109.5	109.8	106.1
2024	94.0	87.7	88.0	112.7	67.2	87.2	75.7	102.4	99.4	97.4	121.3
2024年 9 月	98.5	95.6	92.5	116.4	72.4	100.7	94.8	108.5	101.0	99.9	112.2
10	98.2	93.4	89.2	111.3	70.6	100.6	94.0	109.3	102.3	100.7	119.1
11	98.9	94.5	94.9	121.4	72.6	93.8	85.0	105.4	102.6	101.6	113.7
12	94.0	87.7	88.0	112.7	67.2	87.2	75.7	102.4	99.4	97.4	121.3
2025年 1 月	95.0	91.0	92.1	120.9	67.9	89.2	76.9	105.4	98.4	96.7	116.1
2	93.3	90.7	91.5	120.1	67.4	89.4	74.6	108.9	95.6	93.4	120.2
3	91.6	84.8	84.9	108.2	65.3	84.8	71.6	102.3	97.4	95.3	120.5
4	91.3	83.9	82.2	104.5	63.4	86.9	71.2	107.6	97.6	94.3	133.0
5	94.7	87.1	85.9	110.4	65.3	89.0	75.0	107.4	101.3	98.8	128.5
6	96.5	89.3	87.4	112.5	66.3	92.5	80.1	108.9	102.7	100.1	130.8
7	97.2	93.1	93.8	126.3	66.4	91.9	85.1	100.9	100.7	98.5	124.1
8	94.7	88.3	85.9	114.7	61.7	92.3	81.7	106.2	100.2	97.9	126.0
9	92.8	84.3	82.4	105.0	63.3	87.5	79.1	98.6	100.1	98.3	120.6
前年同月比(%)	△ 5.8	△ 11.8	△ 10.9	△ 9.8	△ 12.6	△ 13.1	△ 16.6	△ 9.1	△ 0.9	△ 1.6	7.5
(季節調整済指数)											
2024年 9 月	98.8	94.9	92.2	115.2	72.9	99.3	93.7	107.4	101.8	100.4	113.3
10	97.6	93.1	90.3	113.1	71.5	97.4	90.1	107.5	101.8	100.1	117.2
11	96.9	92.6	93.1	117.9	71.6	90.6	83.0	103.6	100.9	99.7	112.7
12	95.7	92.0	90.8	115.9	69.8	93.4	82.2	106.6	99.3	97.8	119.7
2025年 1 月	95.2	91.1	91.4	118.5	67.5	90.2	78.8	107.5	98.5	96.8	117.2
2	93.5	92.1	92.2	121.5	67.6	91.4	77.0	106.4	95.1	93.2	119.6
3	94.3	87.8	87.1	112.4	66.1	90.8	78.9	101.6	99.2	97.6	119.6
4	93.1	86.9	85.3	111.2	64.3	89.7	75.7	107.3	98.3	95.1	131.4
5	94.0	87.3	86.4	113.9	64.7	88.6	74.6	107.4	99.8	97.1	131.1
6	95.0	86.8	86.0	112.0	64.3	90.0	76.5	109.1	102.1	99.2	132.7
7	95.8	89.8	91.3	119.9	65.5	87.8	78.6	101.0	101.2	99.0	121.9
8	93.8	85.2	82.4	107.6	60.9	89.4	76.4	108.1	101.1	98.5	129.3
9	93.1	83.7	82.1	104.0	63.8	86.3	78.2	97.6	100.9	98.8	121.8
前月比 (%)	△ 0.7	△ 1.8	△ 0.4	△ 3.3	4.8	△ 3.5	2.4	△ 9.7	△ 0.2	0.3	△ 5.8

(注) 在庫の年数値は年末の数値です。

① 業種分類及び特殊分類体系図
(業種分類)



(特殊分類)
(財別)



② 総合指数（生産・出荷及び在庫指数）の算式

算式は基準年次の固定ウェイトで加重平均するラスパイレス算式です。

$$\text{総合指数} = \frac{\left\{ \frac{\text{比較時数量}}{\text{基準時数量}} \times \text{基準時ウェイト} \right\} \text{の総和}}{\text{基準時ウェイトの総和}} \times 100$$

(注1) 統計表の各年の指数については、生産、出荷及び在庫率は「年平均」指数を、在庫は「年末」指数を表します。

(注2) 「-」は、皆無又は定義上、該当数値がないものです。

(注3) 「x」は、数値が秘匿されているものです。

(注4) 「…」は、計算不能なものです。

(注5) 「△」は、マイナスを示すものです。

(注6) 「0.0」は、単位未満のものです。