

2 業種別の動向(続き)

(5) 電気機械工業

— 生産は4年連続で、出荷は3年連続でともに上昇、在庫は2年ぶりに低下 —

生産指数は108.7で、前年に比べ9.0%上昇しました。これは、開閉制御装置・機器(前年比11.3%)、内燃機関電装品(前年比8.7%)などが上昇したためです。

出荷指数は106.9で、前年に比べ9.3%上昇しました。これは、開閉制御装置・機器(前年比11.5%)、内燃機関電装品(前年比8.7%)などが上昇したためです。

在庫指数は45.5で、前年に比べ2.6%低下しました。これは、民生用電気機械(前年比 Δ 8.2%)などが低下したためです。

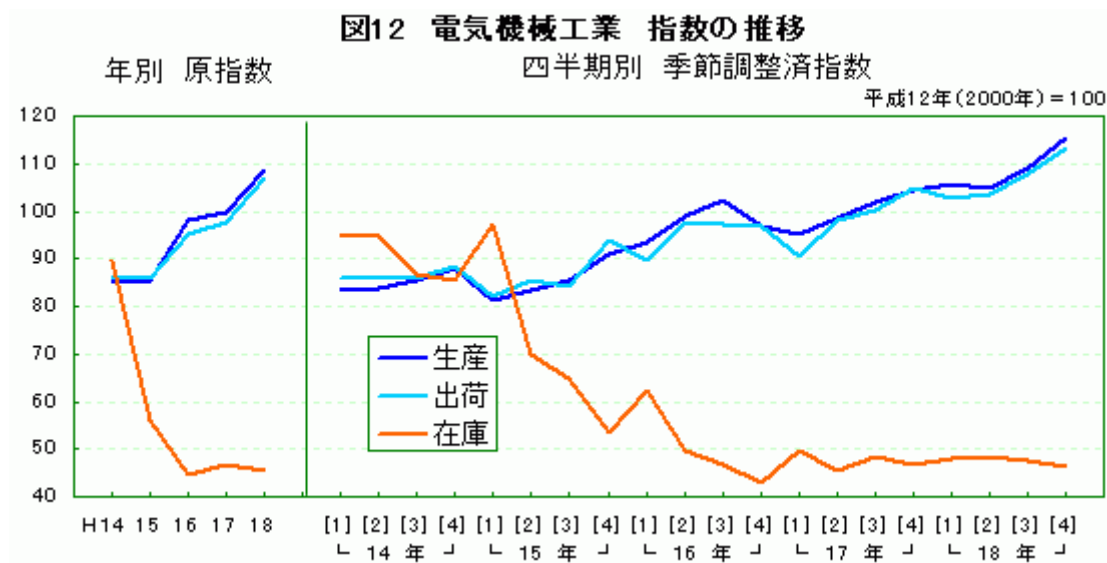


表 13 電気機械工業 年・期別指数の推移（平成 12 年=100）

	平成 18 年	平成 18 年			
		[1] 1~3 月	[2] 4~6 月	[3] 7~9 月	[4] 10~12 月
生産指数	108.7	105.7	104.7	109.0	115.4
前年比・前期比	9.0	1.1	△ 0.9	4.1	5.9
出荷指数	106.9	102.7	103.5	107.9	113.3
前年比・前期比	9.3	△ 2.0	0.8	4.3	5.0
在庫指数	45.5	47.9	48.3	47.5	46.2
前年比・前期比	△ 2.6	2.8	0.8	△ 1.7	△ 2.7
	平成 17 年	平成 17 年			
		[1] 1~3 月	[2] 4~6 月	[3] 7~9 月	[4] 10~12 月
生産指数	99.7	95.0	98.4	102.0	104.6
前年比・前期比	1.7	△ 1.8	3.6	3.7	2.5
出荷指数	97.8	90.5	97.9	100.4	104.8
前年比・前期比	2.8	△ 6.6	8.2	2.6	4.4
在庫指数	46.7	49.6	45.4	48.6	46.6
前年比・前期比	4.9	15.3	△ 8.5	7.0	△ 4.1

注 1 年指数は原指数で、四半期指数は季節調整済指数です。

注 2 前年比は原指数、前期比は季節調整済指数の伸び率(%)です。

【電気機械工業の主な品目の動向】

図13 開閉制御装置・機器 指数の推移

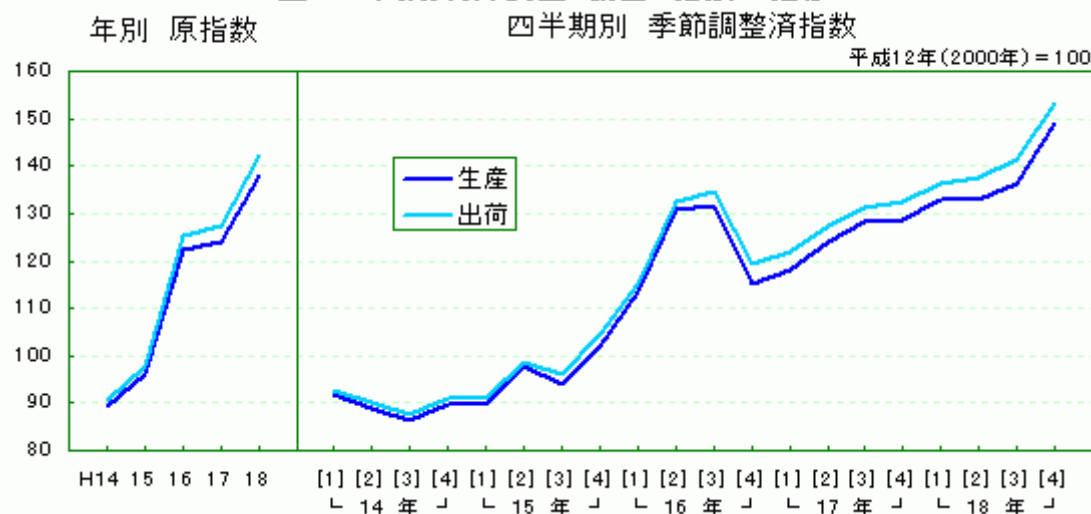


表 14 開閉制御装置・機器 年・期別指数の推移（平成 12 年=100）

	平成 18 年	平成 18 年			
		[1] 1~3 月	[2] 4~6 月	[3] 7~9 月	[4] 10~12 月
生産指数	138.1	132.9	133.1	136.4	149.1
前年比・前期比	11.3	3.3	0.2	2.5	9.3
出荷指数	142.3	136.4	137.6	141.4	153.2
前年比・前期比	11.5	2.9	0.9	2.8	8.3
	平成 17 年	平成 17 年			
		[1] 1~3 月	[2] 4~6 月	[3] 7~9 月	[4] 10~12 月
生産指数	124.1	118.1	124.2	128.1	128.6
前年比・前期比	1.3	2.7	5.2	3.1	0.4
出荷指数	127.6	121.9	127.5	131.2	132.5
前年比・前期比	2.0	2.2	4.6	2.9	1.0

注 1 年指数は原指数で、四半期指数は季節調整済指数です。

注 2 前年比は原指数、前期比は季節調整済指数の伸び率(%)です。

図14 内燃機関電装品 指数の推移

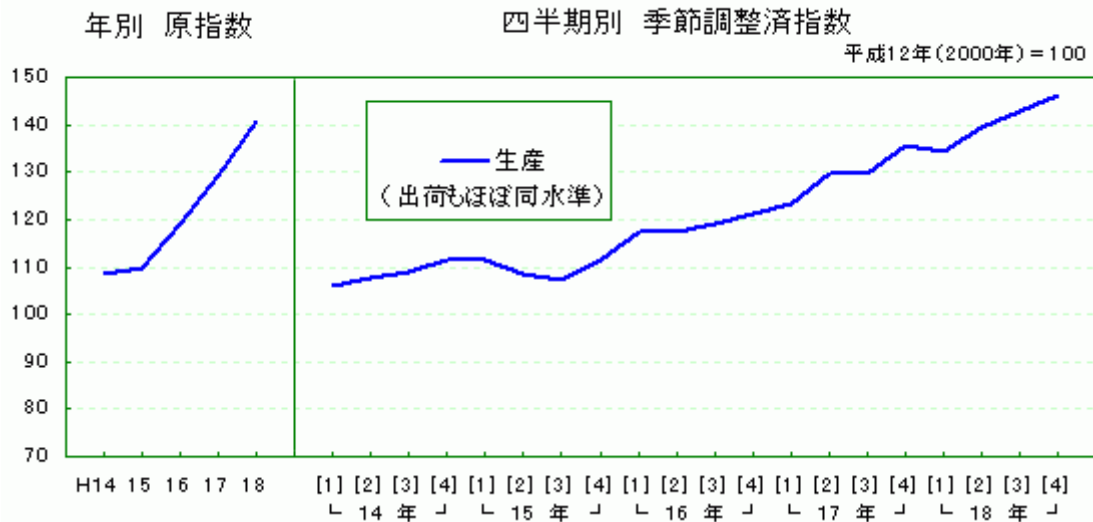


表 15 内燃機関電装品 年・期別指数の推移（平成 12 年=100）

	平成 18 年	平成 18 年			
		[1] 1～3 月	[2] 4～6 月	[3] 7～9 月	[4] 10～12 月
生産指数	140.6	134.5	139.3	142.6	146.0
前年比・前期比	8.7	△ 1.0	3.6	2.4	2.4
出荷指数	140.5	134.5	139.2	142.6	146.0
前年比・前期比	8.7	△ 0.8	3.5	2.4	2.4
	平成 17 年	平成 17 年			
		[1] 1～3 月	[2] 4～6 月	[3] 7～9 月	[4] 10～12 月
生産指数	129.3	123.2	129.6	129.5	135.8
前年比・前期比	8.6	1.6	5.2	△ 0.1	4.9
出荷指数	129.2	123.2	129.4	129.5	135.6
前年比・前期比	8.6	1.7	5.0	0.1	4.7

注 1 年指数は原指数で、四半期指数は季節調整済指数です。

注 2 前年比は原指数、前期比は季節調整済指数の伸び率(%)です。

(6) 情報通信機械工業

— 生産は 7 年連続で上昇、出荷は 2 年ぶりに上昇、在庫は 5 年連続で上昇 —

生産指数は 140.5 で、前年に比べ 14.1% 上昇しました。これは、電子計算機(前年比 12.8%)、民生用電子機械(前年比 17.3%)などが上昇したためです。

出荷指数は 188.0 で、前年に比べ 10.8% 上昇しました。これは、民生用電子機械(前年比 9.9%)、電子計算機(前年比 12.9%)などが上昇したためです。

在庫指数は 589.3 で、前年に比べ 28.2% 上昇しました。これは、民生用電子機械(前年比 28.2%)が上昇したためです。

図15 情報通信機械工業 指数の推移

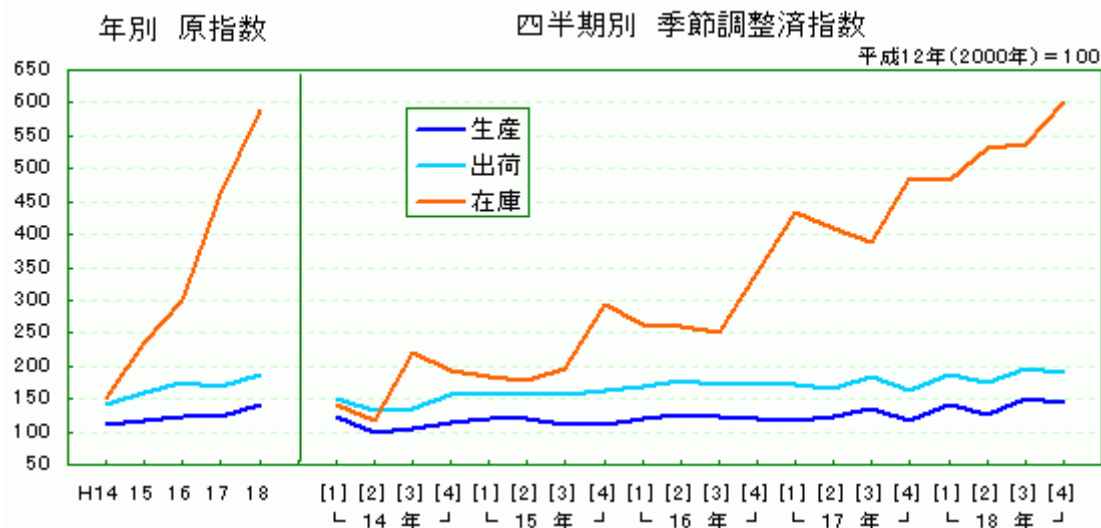


表 16 情報通信機械工業 年・期別指数の推移 (平成12年=100)

	平成18年	平成18年			
		[1] 1~3月	[2] 4~6月	[3] 7~9月	[4] 10~12月
生産指数	140.5	141.7	126.0	150.5	145.6
前年比・前期比	14.1	21.2	△ 11.1	19.4	△ 3.3
出荷指数	188.0	186.9	174.0	197.7	190.8
前年比・前期比	10.8	14.5	△ 6.9	13.6	△ 3.5
在庫指数	589.3	481.7	532.5	537.6	602.1
前年比・前期比	28.2	△ 0.9	10.5	1.0	12.0
	平成17年	平成17年			
		[1] 1~3月	[2] 4~6月	[3] 7~9月	[4] 10~12月
生産指数	123.1	118.4	122.6	136.8	116.9
前年比・前期比	0.7	△ 2.1	3.5	11.6	△ 14.5
出荷指数	169.6	171.0	164.9	182.8	163.2
前年比・前期比	△ 2.3	△ 2.6	△ 3.6	10.9	△ 10.7
在庫指数	459.8	434.1	407.9	388.8	486.0
前年比・前期比	52.8	27.1	△ 6.0	△ 4.7	25.0

注1 年指数は原指数で、四半期指数は季節調整済指数です。

注2 前年比は原指数、前期比は季節調整済指数の伸び率(%)です。

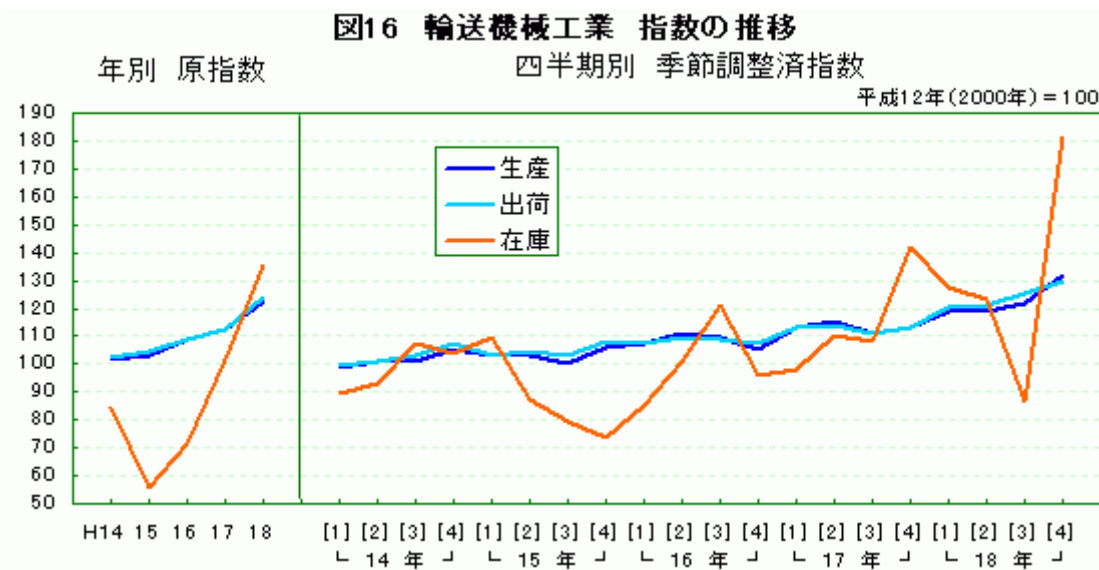
(7) 輸送機械工業

— 生産、出荷ともに5年連続で上昇、在庫も3年連続で上昇 —

生産指数は 122.6 で、前年に比べ 8.8% 上昇しました。これは、自動車(前年比 10.8%)、自動車部品(前年比 6.2%)などが上昇したためです。

出荷指数は 124.0 で、前年に比べ 10.1% 上昇しました。これは、自動車(前年比 12.9%)、自動車部品(前年比 5.8%)などが上昇したためです。

在庫指数は 135.3 で、前年に比べ 33.3% 上昇しました。これは、自動車(前年比 37.9%)が上昇したためです。



f

f

f

表 17 輸送機械工業 年・期別指数の推移（平成 12 年=100）

	平成 18 年	平成 18 年			
		[1] 1~3 月	[2] 4~6 月	[3] 7~9 月	[4] 10~12 月
生産指数	122.6	118.7	118.6	121.8	131.8
前年比・前期比	8.8	5.1	△ 0.1	2.7	8.2
出荷指数	124.0	120.2	120.8	125.4	129.5
前年比・前期比	10.1	6.1	0.5	3.8	3.3
在庫指数	135.3	127.3	123.0	86.7	181.2
前年比・前期比	33.3	△ 10.3	△ 3.4	△ 29.5	109.0
	平成 17 年	平成 17 年			
		[1] 1~3 月	[2] 4~6 月	[3] 7~9 月	[4] 10~12 月
生産指数	112.7	112.9	115.6	110.7	112.9
前年比・前期比	3.8	6.9	2.4	△ 4.2	2.0
出荷指数	112.6	113.1	114.2	110.8	113.3
前年比・前期比	3.7	5.6	1.0	△ 3.0	2.3
在庫指数	101.5	98.2	110.1	108.1	141.9
前年比・前期比	42.2	2.6	12.1	△ 1.8	31.3

注 1 年指数は原指数で、四半期指数は季節調整済指数です。

注 2 前年比は原指数、前期比は季節調整済指数の伸び率(%)です。

【輸送機械工業の主な品目の動向】

図17 自動車 指数の推移

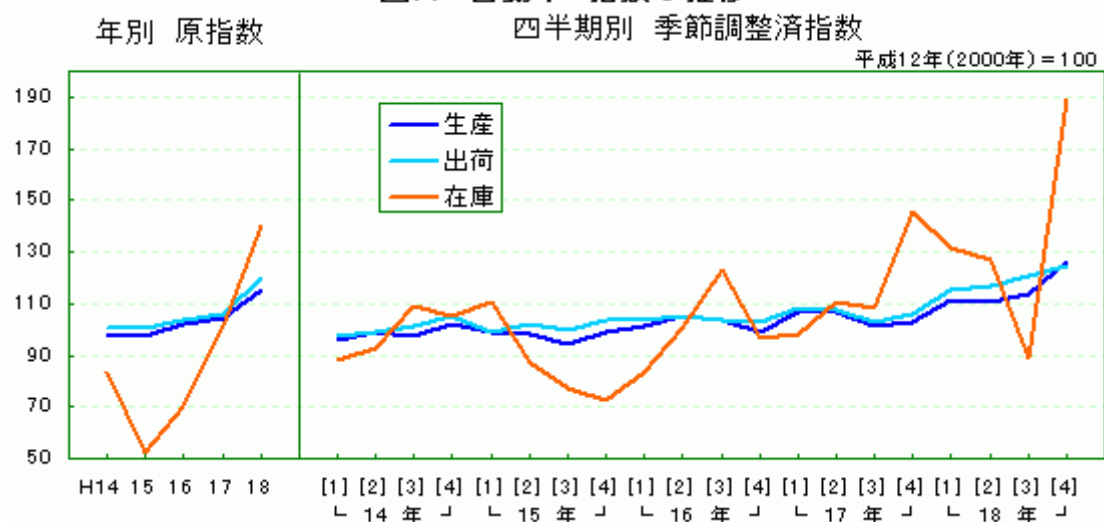


表 18 自動車 年・期別指数の推移（平成 12 年＝100）

	平成 18 年	平成 18 年			
		[1] 1～3 月	[2] 4～6 月	[3] 7～9 月	[4] 10～12 月
生産指数	115.3	111.3	110.7	113.4	126.3
前年比・前期比	10.8	8.6	△ 0.5	2.4	11.4
出荷指数	119.6	115.6	116.6	121.0	124.9
前年比・前期比	12.9	9.0	0.9	3.8	3.2
在庫指数	139.8	131.8	127.1	89.2	189.0
前年比・前期比	37.9	△ 9.5	△ 3.6	△ 29.8	111.9
	平成 17 年	平成 17 年			
		[1] 1～3 月	[2] 4～6 月	[3] 7～9 月	[4] 10～12 月
生産指数	104.1	106.7	107.0	101.1	102.5
前年比・前期比	1.7	8.1	0.3	△ 5.5	1.4
出荷指数	105.9	108.0	107.4	103.0	106.1
前年比・前期比	1.8	5.4	△ 0.6	△ 4.1	3.0
在庫指数	101.4	98.1	110.5	108.6	145.6
前年比・前期比	44.4	1.8	12.6	△ 1.7	34.1

注 1 年指数は原指数で、四半期指数は季節調整済指数です。

注 2 前年比は原指数、前期比は季節調整済指数の伸び率(%)です。

図18 自動車部品 指数の推移

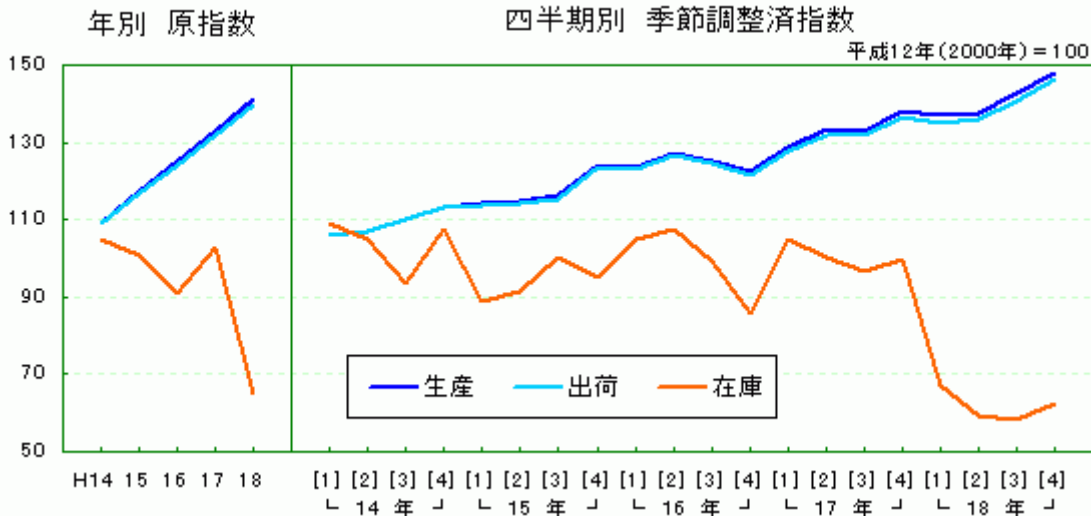


表 19 自動車部品 年・期別指数の推移（平成 12 年＝100）

	平成 18 年	平成 18 年			
		[1] 1～3 月	[2] 4～6 月	[3] 7～9 月	[4] 10～12 月
生産指数	141.3	136.9	137.8	142.5	148.0
前年比・前期比	6.2	△ 1.0	0.7	3.4	3.9
出荷指数	139.5	135.1	136.1	140.6	146.3
前年比・前期比	5.8	△ 1.2	0.7	3.3	4.1
在庫指数	65.0	67.0	59.2	58.1	62.6
前年比・前期比	△ 36.7	△ 32.9	△ 11.6	△ 1.9	7.7
	平成 17 年	平成 17 年			
		[1] 1～3 月	[2] 4～6 月	[3] 7～9 月	[4] 10～12 月
生産指数	133.1	129.0	133.3	133.1	138.3
前年比・前期比	6.6	5.3	3.3	△ 0.2	3.9
出荷指数	131.8	127.7	132.0	131.7	136.7
前年比・前期比	6.0	5.1	3.4	△ 0.2	3.8
在庫指数	102.7	104.9	100.4	96.5	99.9
前年比・前期比	12.7	22.5	△ 4.3	△ 3.9	3.5

注 1 年指数は原指数で、四半期指数は季節調整済指数です。

注 2 前年比は原指数、前期比は季節調整済指数の伸び率(%)です。

(8) 精密機械工業

— 生産、出荷、在庫ともに 2 年ぶりに上昇 —

生産指数は 79.9 で、前年に比べ 2.3%上昇しました。

出荷指数は 71.5 で、前年に比べ 3.3%上昇しました。

在庫指数は 99.5 で、前年に比べ 153.2%上昇しました。

図19 精密機械工業 指数の推移

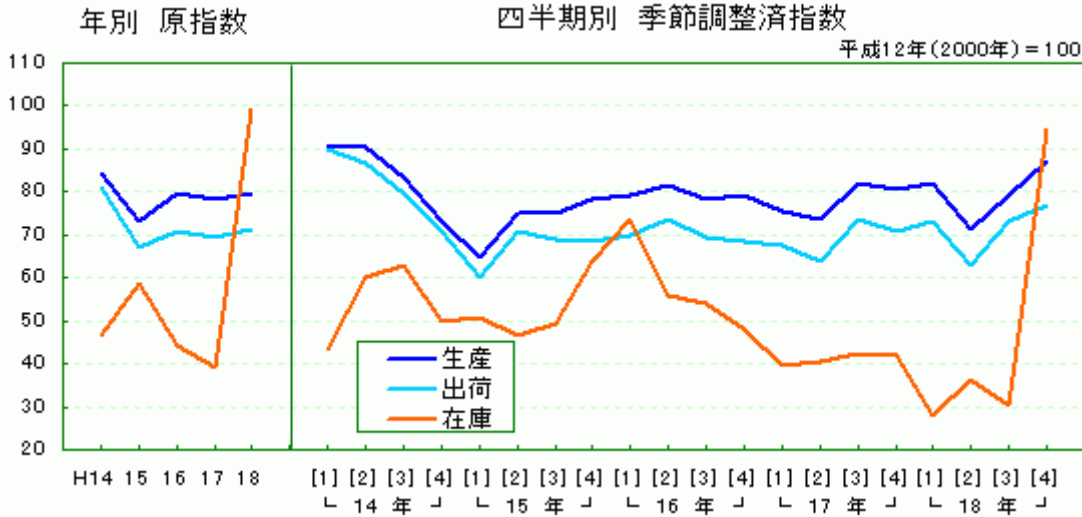


表 20 精密機械工業 年・期別指数の推移 (平成12年=100)

	平成18年	平成18年			
		[1] 1~3月	[2] 4~6月	[3] 7~9月	[4] 10~12月
生産指数	79.9	82.1	71.1	79.2	87.1
前年比・前期比	2.3	2.1	△ 13.4	11.4	10.0
出荷指数	71.5	73.1	62.8	73.0	77.1
前年比・前期比	3.3	3.5	△ 14.1	16.2	5.6
在庫指数	99.5	27.9	36.1	30.1	94.4
前年比・前期比	153.2	△ 33.7	29.4	△ 16.6	213.6
	平成17年	平成17年			
		[1] 1~3月	[2] 4~6月	[3] 7~9月	[4] 10~12月
生産指数	78.1	75.4	73.6	82.1	80.4
前年比・前期比	△ 2.3	△ 4.8	△ 2.4	11.5	△ 2.1
出荷指数	69.2	67.5	63.9	73.6	70.6
前年比・前期比	△ 2.0	△ 1.6	△ 5.3	15.2	△ 4.1
在庫指数	39.3	39.6	40.7	42.6	42.1
前年比・前期比	△ 11.5	△ 17.5	2.8	4.7	△ 1.2

注1 年指数は原指数で、四半期指数は季節調整済指数です。

注2 前年比は原指数、前期比は季節調整済指数の伸び率(%)です。