

主要地方道

# 豊田安城線バイパス

**開通!**  
2026年  
4月25日



広域図



本事業に関するお問い合わせ先

愛知県知立建設事務所 道路整備課 事業第二グループ  
(電話 0566-82-6454)



2026年4月

## 事業概要

主要地方道豊田安城線は、豊田市と安城市を結ぶ、西三河地域の重要な幹線道路です。

安城市内の現道では、国道1号との交差部や名鉄名古屋本線の踏切部において、朝夕のピーク時を中心に慢性的な渋滞が発生しています。

このため、現道や周辺道路を利用している通過交通を転換し、渋滞の緩和と交通の円滑化を図ることを目的として、バイパス道路の整備を進めており、このたび、安城市新田町から池浦町までの約0.9km区間が完成しました。

本バイパスは、2026年開催のアジア競技大会において、ソフトボールおよび近代五種の競技会場となる安城市総合運動公園へのアクセス向上にも寄与します。

## 整備効果

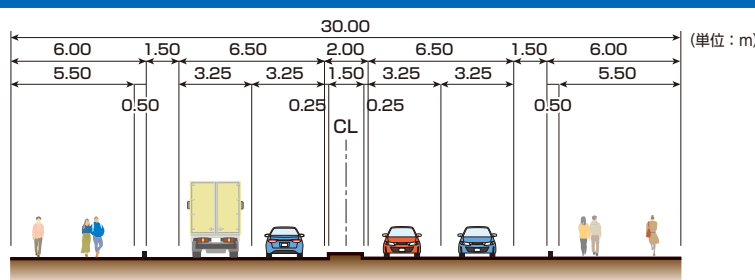
①陸・海・空一体の国際競争力の強化（物流の支援）

②地域の活性化

現道で発生している慢性的な渋滞の緩和が期待

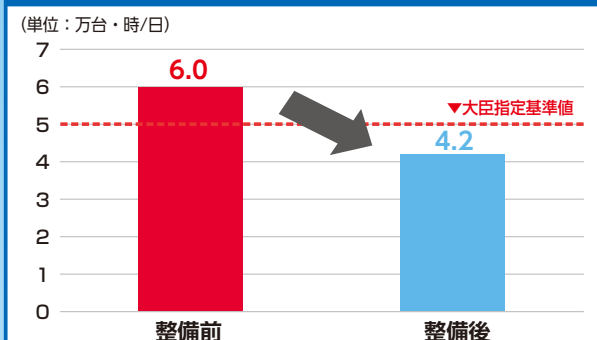
衣浦港や東名高速道路などへのアクセス道路となるため、物流効率化に寄与

## 標準横断面図



名鉄名古屋本線宇頭12号踏切の混雑状況(2025.11.11)

## 対策後の踏切の課題解消



▲整備前後の宇頭12号踏切の踏切自動車交通遮断量の変化



## 道路諸元

事業箇所	安城市新田町～池浦町		
事業期間	2012～2026年		
全体事業費	47億円	車線数	4車線
事業延長	約0.9km	道路規格	4種1級
幅員	30m	設計速度	60km/h

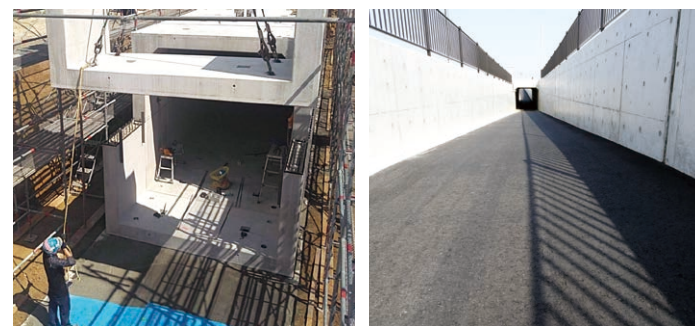
### 整備前



### 整備後



## 豊田安城自転車道線アンダーパス



自転車が交差点で止まらずスムーズに走れるよう、2024年2月～2026年1月にかけてアンダーパスを整備しました。

## 新田稲恵歩道橋



歩行者の安全を確保するため、2023年8月～2024年12月にかけて横断歩道橋を整備しました。

## 平面図

