

介護・リハビリ支援ロボット 相談窓口のご案内

国内人口の高齢化に伴い、健康長寿の延伸や介護を支援する各種機器への需要が益々高まっています。藤田医科大学では、愛知県からの委託により、「介護・リハビリ支援ロボット相談窓口」を開設し、開発企業および導入を検討する介護・医療施設等に対してロボット活用に繋がる支援を行います。



▲ 詳細はこちら

窓口開業時間

2026年5月20日（水）から2027年3月12日（金）までの平日
午前9時30分から午後5時30分まで

窓口設置場所

藤田医科大学ロボティクススマートホーム・活動支援機器研究実証センター
（愛知県豊明市沓掛町田楽ヶ窪1-98 藤田医科大学病院内）

相談・支援対応者

藤田医科大学

教授 大高 洋平（機器コンセプト評価等）

教授 田辺 茂雄（技術アドバイス等）

教授 平野 哲（臨床アドバイス等）

准教授 小山総市朗（マッチング支援等）

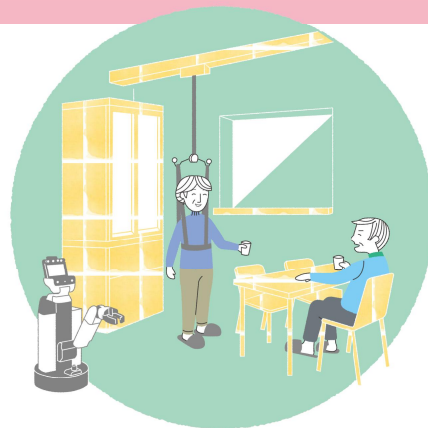
講師 井伊 卓真（マッチング支援等）

講師 太田 皓文（マッチング支援等）

講師 土山 和大（マッチング支援等）

助手 近藤 未悠（既存製品の情報提供等）

その他 藤田医科大学リハビリテーション部門の理学療法士・作業療法士など



相談料

無 料

相談方法

電子メールで問合せ受付後、コーディネーターとの面談・ヒアリングを設定します。

（電子メールアドレス） cent-rsh@fujita-hu.ac.jp （電話番号） 0562-93-9720

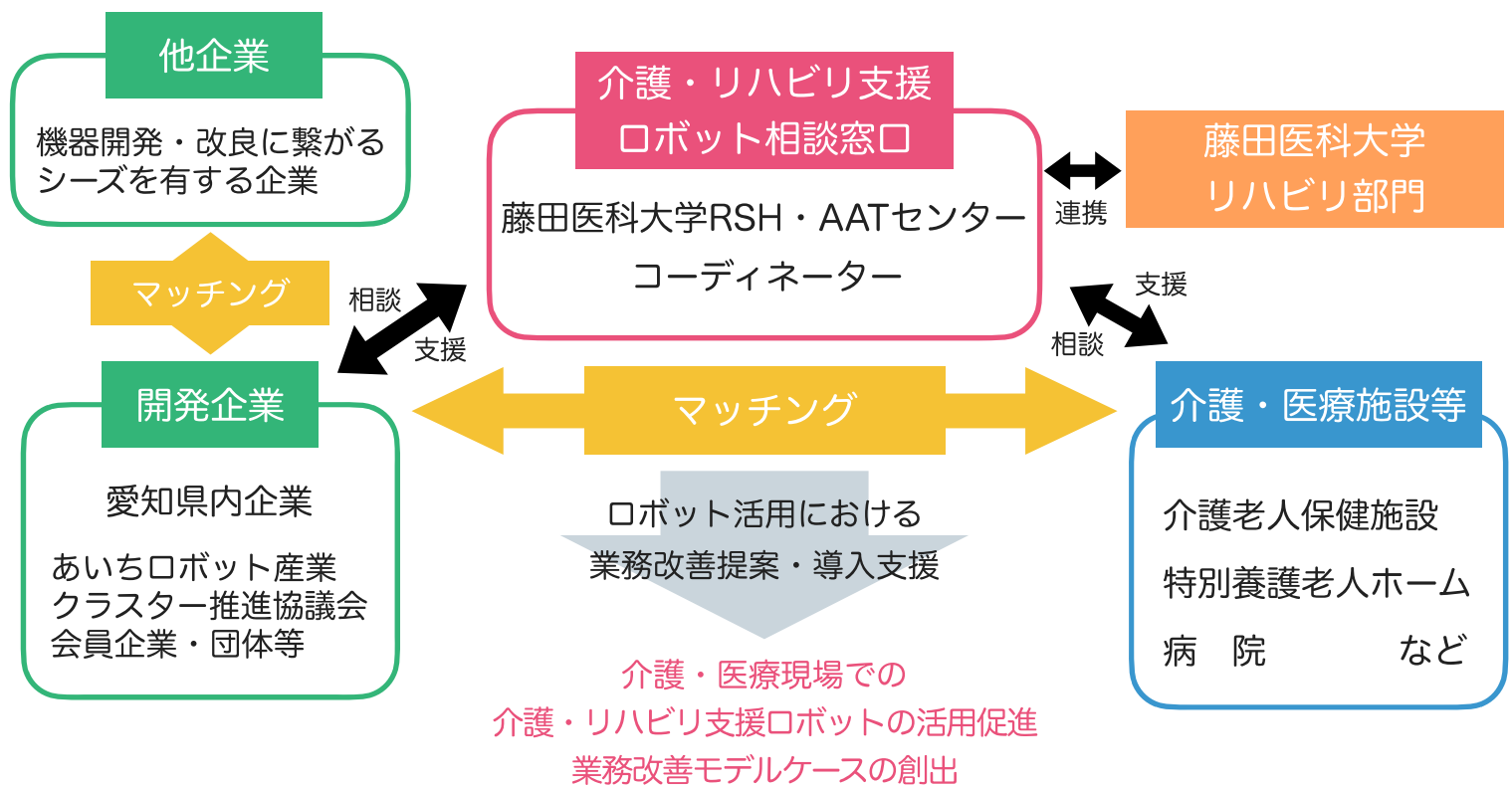


相談内容の例

- 介護・医療現場等の解決すべき課題、ニーズについての情報提供
- 関連機器の市場動向、既存品や競合製品についての情報提供
- 企業の機器開発コンセプトや試作品に対するアドバイス
- 開発機器の試験や実用化に関するアドバイス
- 開発中又は製品化されている機器および企業シーズについての情報提供
- 機器の導入で期待される効果に関する情報提供
- 機器の導入及び現場での活用に関するアドバイス

支援内容の例

- 開発企業と機器導入・活用の意向がある介護・医療施設等のマッチング支援
- 開発企業と機器開発・改良に繋がるシーズを有する他企業のマッチング支援
- 実際の現場での機器試用並びに運用支援
- 業務改善に向けた課題解決支援



これまでの本学と企業様との共同開発

