

2026年6月1日（月）
 愛知県建築局建築指導課
 業務・管理グループ
 担 当 真野、吉田
 内 線 5830、5831
 タイリン 052-954-6585

愛知県内建築住宅着工統計（2026年4月分）

新設住宅着工戸数	4,707戸（前年同月比68.8%増）
建築物着工床面積	718,716㎡（前年同月比39.9%増）

概 要

1 新設住宅着工戸数

新設住宅の着工戸数を利用関係別で見ると、対前年同月比で持家は63.6%増（1,224戸）、貸家は134.4%増（1,880戸）、給与住宅は27.3%増（14戸）、分譲住宅は29.4%増（1,589戸）となった。

2 建築物着工床面積

建築物の着工床面積を用途別で見ると、対前年同月比で居住用は87.6%増（460,975㎡）、非居住用は3.8%減（257,741㎡）となった。

・新設住宅着工戸数（利用関係別推移）

区 分	戸 数(戸)	前年同月比(%)	前年同月比の推移
新設住宅計	4,707	68.8増	2か月ぶりの増加
持 家	1,224	63.6増	2か月ぶりの増加
貸 家	1,880	134.4増	2か月ぶりの増加
給与住宅	14	27.3増	3か月連続の増加
分譲住宅	1,589	29.4増	3か月ぶりの増加

・建築物着工床面積（用途別推移）

区 分	床面積(㎡)	前年同月比(%)	前年同月比の推移
建築物計	718,716	39.9増	3か月ぶりの増加
居 住 用	460,975	87.6増	2か月ぶりの増加
非居住用	257,741	3.8減	3か月連続の減少

建築・住宅着工統計

(2026年4月分)

第1表 着工建築物・着工新設住宅総括表

年度・月	着工新設住宅				着工建築物			
	戸数		床面積の合計		床面積の合計		工事費予定額	
	戸数	前年同月比	面積	前年同月比	面積	前年同月比	金額	前年同月比
	戸	%	千㎡	%	千㎡	%	百万円	%
2006年度	86,865	105.6	7,217	101.8	13,067	105.4	1,985,378	108.9
2007年度	74,050	85.2	6,223	86.2	11,031	84.4	1,740,160	87.6
2008年度	76,868	103.8	6,425	103.2	11,475	104.0	1,942,154	111.6
2009年度	54,453	70.8	5,051	78.6	7,603	66.3	1,268,817	65.3
2010年度	57,627	105.8	5,644	111.7	8,154	107.2	1,343,663	105.9
2011年度	55,778	96.8	5,541	98.2	8,408	103.1	1,380,287	102.7
2012年度	57,660	103.4	5,650	102.0	9,375	111.5	1,558,702	112.9
2013年度	63,974	111.0	6,216	110.0	10,263	109.5	1,815,636	116.5
2014年度	55,204	86.3	5,076	81.7	9,056	88.2	1,658,305	91.3
2015年度	60,356	109.3	5,333	105.1	9,067	100.1	1,667,913	100.6
2016年度	62,316	103.2	5,441	102.0	8,933	98.5	1,682,774	100.9
2017年度	62,724	100.7	5,373	98.8	8,933	100.0	1,730,505	102.8
2018年度	68,801	109.7	5,803	108.0	9,523	106.6	1,869,340	108.0
2019年度	64,544	93.8	5,578	96.1	8,880	93.3	1,768,469	94.6
2020年度	53,284	82.6	4,642	83.2	7,793	87.8	1,621,285	91.7
2021年度	61,293	115.0	5,260	113.3	8,493	109.0	1,705,479	105.2
2022年度	57,032	93.0	4,814	91.5	8,629	101.6	1,828,084	107.2
2023年度	56,825	99.6	4,525	94.0	8,176	94.8	1,943,872	106.3
2024年度	55,347	97.4	4,502	99.5	7,550	92.3	1,890,250	97.2
2025年度	49,661	89.7	4,106	91.2	6,909	91.5	2,025,440	107.2
2026年4月	4,707	168.8	394	165.0	719	139.9	259,820	166.3
5月								
6月								
7月								
8月								
9月								
10月								
11月								
12月								
2027年1月								
2月								
3月								
2026年度計	4,707	168.8	394	165.0	719	139.9	259,820	166.3

(注1)着工建築物の床面積には、着工新設住宅の床面積を含む。

(注2)着工新設住宅の欄中、新設とは住宅の新築又は増築・改築によって居室、台所及び便所のある独立して居住しうる住宅が新たに造られるものをいう。

(注3)数字の単位未満は、四捨五入を原則とした。従って合計の数字と内訳の合計とは一致しない場合がある。

(注4)各年度欄においては、「前年同月比」は「前年度比」である。

新設住宅着工統計

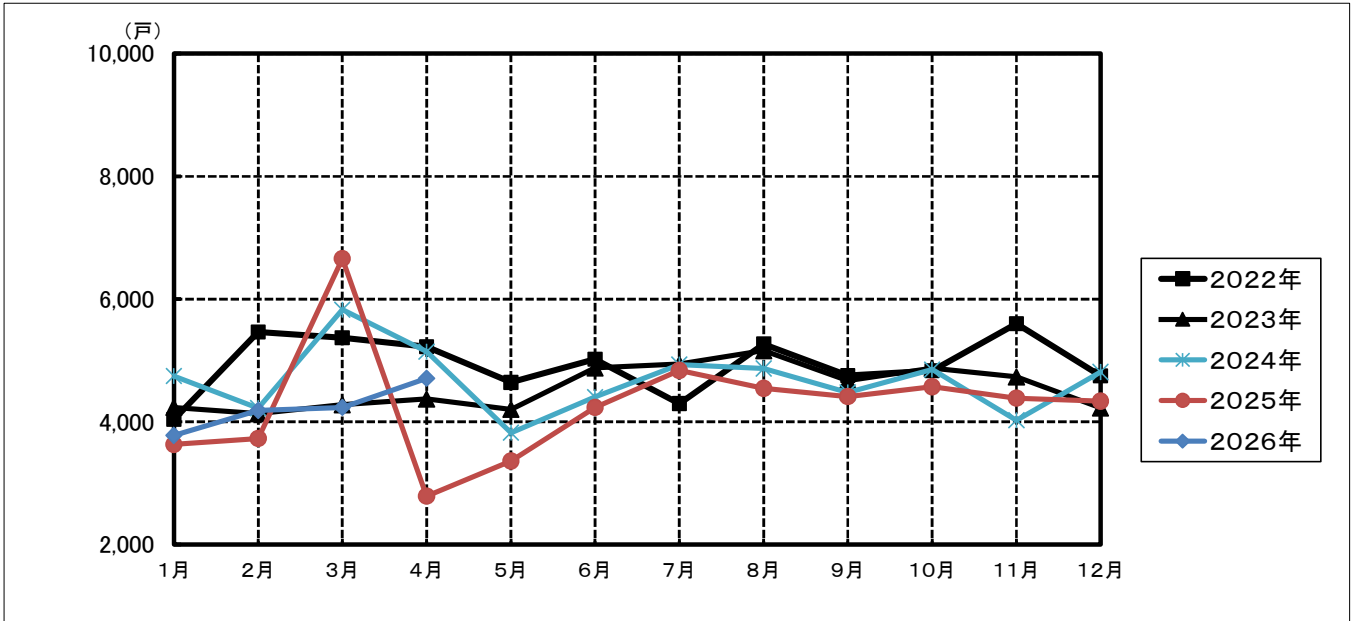
区 分		2026年4月分			2025年4月分	2026年3月分
		戸数	前年同月増減(△)比	構成比	戸数	戸数
		戸	%	%	戸	戸
新 設 住 宅 計		4,707	68.8	-	2,789	4,233
利 用 関 係 別	持 家	1,224	63.6	26.0	748	1,245
	貸 家	1,880	134.4	39.9	802	1,656
	給 与 住 宅	14	27.3	0.3	11	45
	分 譲 住 宅	1,589	29.4	33.8	1,228	1,287
資 金 別	民間資金	4,115	68.0	87.4	2,449	3,645
	公 的 資 金	592	74.1	12.6	340	588
	公 営 住 宅	83	皆増	1.8	0	39
	機 構 融 資	95	69.6	2.0	56	90
	都 市 機 構	0	-	0	0	0
	そ の 他	414	45.8	8.8	284	459
建 て 方 別	合 計					
	一 戸 建 ・ 長 屋 建	2,610	66.7	55.4	1,566	2,717
	共 同 建	2,097	71.5	44.6	1,223	1,516
	貸 家					
	一 戸 建 ・ 長 屋 建	550	121.8	11.7	248	568
	共 同 建	1,330	140.1	28.3	554	1,088
分譲住宅	一 戸 建 ・ 長 屋 建	833	46.7	17.7	568	899
	共 同 建	756	14.5	16.1	660	388
構 造 別	木 造	2,812	73.6	59.7	1,620	2,914
	非 木 造	1,895	62.1	40.3	1,169	1,319
	鉄骨・鉄筋コンクリート造	0	-	0	0	0
	鉄筋コンクリート造	1,339	93.8	28.4	691	698
	鉄 骨 造	555	17.3	11.8	473	621
	コンクリートブロック造	0	皆減	0	1	0
	そ の 他	1	△ 75	0.0	4	0
プ レ ハ ブ 住 宅		527	5.8	11.2	498	605

建築物着工統計

区 分		2026年4月分			2025年4月分	2026年3月分	
		床面積	前年同月増減(△)比	構成比	床面積	床面積	
		千㎡	%	%	千㎡	千㎡	
建 築 物 計		718.7	39.9	—	513.6	522.5	
建 築 主 別	公 共	36.4	67.2	5.1	21.8	12.9	
	国	3.6	皆増	0.5	0	0.2	
	愛 知 県	0.5	△ 90.8	0.1	5.6	0.0	
	市 区 町 村	32.3	99.9	4.5	16.1	12.7	
	民 間	682.3	38.7	94.9	491.8	509.6	
	会 社	455.2	33.5	63.3	341.0	292.9	
	会 社 で な い 団 体	24.2	△ 6.0	3.4	25.8	11.2	
	個 人	202.9	62.2	28.2	125.1	205.5	
	用 途 別	居 住 用	461.0	87.6	64.1	245.8	368.5
		居 住 専 用	437.8	80.0	60.9	243.3	364.3
居 住 産 業 併 用		23.1	823.7	3.2	2.5	4.2	
非 居 住 用		257.7	△ 3.8	35.9	267.8	154.0	
商 業 ・ サ ー ビ ス 業 用		76.6	△ 23.8	10.7	100.6	81.9	
公 益 事 業 ・ 公 務 文 教 用		79.5	0.9	11.1	78.8	36.1	
鉱 工 業 用		75.7	13.1	10.5	67.0	32.2	
農 林 水 産 業 ・ そ の 他 用		25.9	20.6	3.6	21.5	3.9	
構 造 別		木 造	272.1	65.4	37.9	164.5	278.5
	非 木 造	446.6	27.9	62.1	349.1	244.0	
	鉄 骨 ・ 鉄 筋 コ ン ク リ ー ト 造	0.0	△ 98.9	0.0	1.3	0.1	
	鉄 筋 コ ン ク リ ー ト 造	161.5	195.5	22.5	54.6	59.4	
	鉄 骨 造	282.2	△ 2.8	39.3	290.3	182.1	
	コ ン ク リ ー ト ブ ロ ッ ク 造	0.0	△ 90.1	0.0	0.3	0.0	
	そ の 他	2.9	10.0	0.4	2.7	2.4	

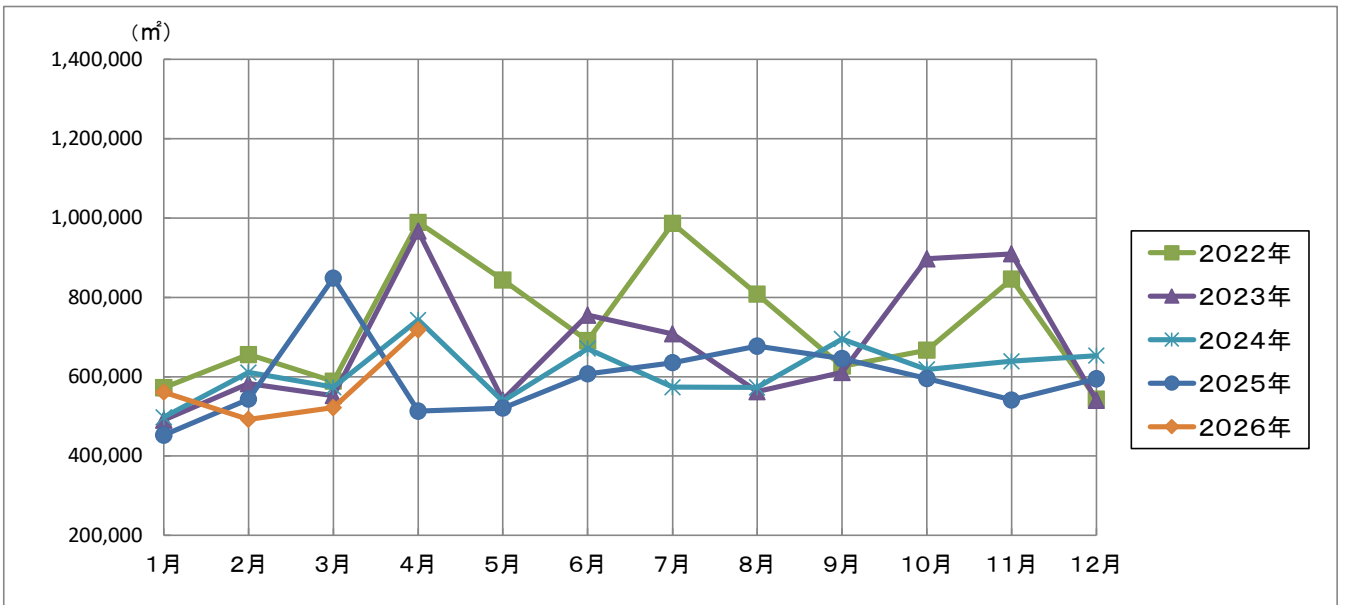
(注) 床面積については、100㎡未満を四捨五入としている。

着工新設住宅の戸数の推移(2022年1月以降)



	1月	2月	3月	4月	5月	6月	7月	8月	9月	10月	11月	12月	年計
2022年	4,039	5,464	5,369	5,221	4,641	5,020	4,298	5,268	4,754	4,834	5,600	4,747	59,255
2023年	4,236	4,133	4,280	4,371	4,201	4,875	4,938	5,158	4,667	4,871	4,729	4,226	54,685
2024年	4,742	4,221	5,826	5,143	3,822	4,402	4,930	4,867	4,477	4,852	4,026	4,811	56,119
2025年	3,632	3,727	6,658	2,789	3,360	4,236	4,835	4,543	4,409	4,572	4,386	4,335	51,482
2026年	3,776	4,187	4,233	4,707									16,903

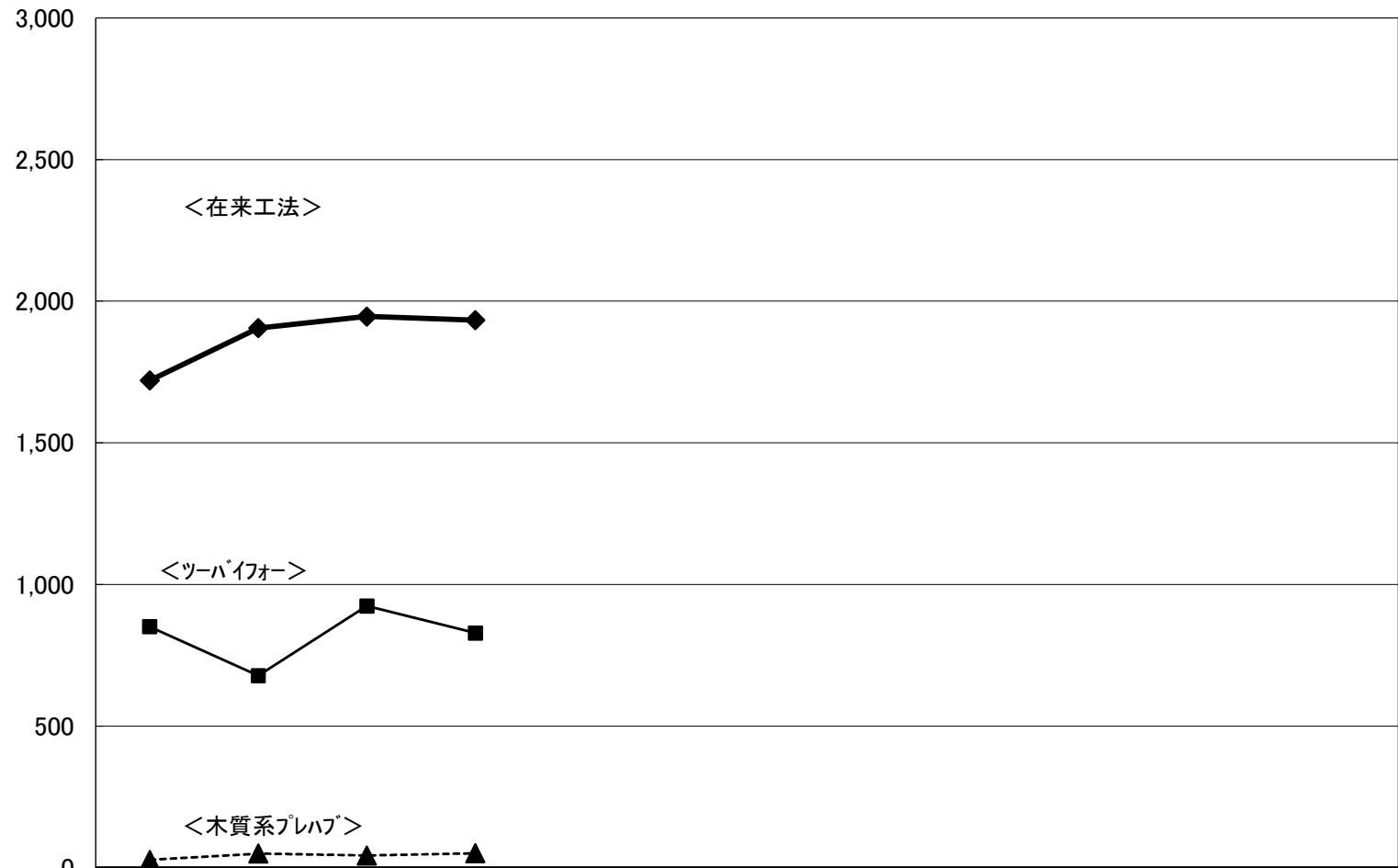
着工建築物の床面積の推移(2022年1月以降)



	1月	2月	3月	4月	5月	6月	7月	8月	9月	10月	11月	12月	年計
2022年	572,323	655,656	588,973	989,427	843,793	690,696	986,887	808,493	626,734	666,852	846,076	543,722	8,819,632
2023年	490,808	582,771	552,445	967,101	541,125	755,578	708,209	563,013	610,407	897,237	909,606	540,947	8,119,247
2024年	497,732	611,057	573,934	743,193	538,144	670,753	574,021	572,906	694,802	618,118	639,001	653,392	7,387,053
2025年	453,228	543,412	848,771	513,603	520,993	607,232	635,227	677,157	645,776	595,726	541,769	595,051	7,177,945
2026年	561,599	492,767	522,524	718,716									2,295,606

(戸)

2026年 木造住宅の工法別推移



工法	1月	2月	3月	4月	5月	6月	7月	8月	9月	10月	11月	12月
◆ 在来木造	1,720	1,904	1,946	1,933								
■ ツーバイフォー	851	678	924	828								
▲ 木質系プレハブ	28	50	44	51								

新設木造住宅着工戸数の推移

年 度	着工総戸数(戸)		木 造 戸 数									プレハブ住宅戸数 (木質系プレハブ含む)	
			総戸数(戸)		木造住宅 構成比(%)	在来木造住宅戸数 (戸)		ツーバイフォー戸数 (戸)		木質系プレハブ戸数 (戸)		(戸)	前年同月比
	前年同月比	前年同月比	前年同月比	前年同月比		前年同月比	前年同月比						
2006年度	86,865	5.6	33,651	6.2	38.7	22,894	5.0	9,844	8.7	913	9.5	12,704	7.7
2007年度	74,050	△ 14.8	32,208	△ 4.3	43.5	21,420	△ 6.4	9,844	0	944	3.4	12,746	0.3
2008年度	76,868	3.8	32,586	1.2	42.4	21,612	0.9	10,077	2.4	897	△ 5.0	13,865	8.8
2009年度	54,453	△ 29.2	28,735	△ 11.8	52.8	19,492	△ 9.8	8,522	△ 15.4	721	△ 19.6	10,710	△ 22.8
2010年度	57,627	5.8	31,847	10.8	55.3	22,197	13.9	8,825	3.6	825	14.4	10,590	△ 1.1
2011年度	55,778	△ 3.2	31,876	0.1	57.1	22,112	△ 0.4	8,914	1.0	850	3.0	10,646	0.5
2012年度	57,660	3.4	34,341	7.7	59.6	23,127	4.6	10,232	14.8	982	15.5	11,345	6.6
2013年度	63,974	11.0	37,403	8.9	58.5	25,692	11.1	10,743	5.0	968	△ 1.4	11,713	3.2
2014年度	55,204	△ 13.7	31,684	△ 15.3	57.4	21,823	△ 15.1	9,092	△ 15.4	769	△ 20.6	10,991	△ 6.2
2015年度	60,356	9.3	34,521	9.0	57.2	23,480	7.6	10,280	13.1	761	△ 1.0	11,065	0.7
2016年度	62,316	3.2	37,978	10.0	60.9	26,682	13.6	10,470	1.8	826	8.5	11,199	1.2
2017年度	62,724	0.7	36,952	△ 2.7	58.9	26,328	△ 1.3	10,091	△ 3.6	533	△ 35.5	10,610	△ 5.3
2018年度	68,801	9.7	38,803	5.0	56.4	28,122	6.8	10,069	△ 0.2	612	14.8	10,664	0.5
2019年度	64,544	△ 6.2	35,663	△ 8.1	55.3	26,143	△ 7.0	8,908	△ 11.5	612	0	10,635	△ 0.3
2020年度	53,284	△ 17.4	30,024	△ 15.8	56.3	22,577	△ 13.6	6,961	△ 21.9	486	△ 20.6	8,670	△ 18.5
2021年度	61,293	15.0	34,887	16.2	56.9	26,365	16.8	7,992	14.8	530	9.1	9,876	13.9
2022年度	57,032	△ 7.0	31,833	△ 8.8	55.8	24,450	△ 7.3	6,887	△ 13.8	496	△ 6.4	8,624	△ 12.7
2023年度	56,825	△ 0.4	30,268	△ 4.9	53.3	22,393	△ 8.4	7,338	6.5	537	8.3	7,866	△ 8.8
2024年度	55,347	△ 2.6	33,242	9.8	60.1	23,213	3.7	9,436	28.6	593	10.4	7,923	0.7
2025年度	49,661	△ 10.3	30,864	△ 7.2	62.1	21,500	△ 7.4	8,762	△ 7.1	602	1.5	7,239	△ 8.6
2026年4月	4,707	68.8	2,812	73.6	59.7	1,933	66.6	828	107	51	△ 15	527	5.8
5月													
6月													
7月													
8月													
9月													
10月													
11月													
12月													
2027年1月													
2月													
3月													
2026年度計	4,707	68.8	2,812	73.6	59.7	1,933	66.6	828	107	51	△ 15	527	5.8

地域別・用途別・着工建築物床面積表

(2026年4月分)

(単位：㎡)

地域名	建築物の用途計	居住専用		居住産業併用	商業・サービス業								公益事業・公務文教用				鉱工業用		農林水産業・その他用	
		居住専用住宅	居住専用準住宅		卸売業・小売業	金融業・保険業	不動産業	宿泊業、飲食サービス業	教育、学芸、医療、福祉	その他のサービス業	電気・ガス・熱供給・水道業	情報通信用	運輸業	公務	鉱業、採石業、砂利採取業、建設業	製造業	農林水産業	他に分類されない建築物		
愛知県計	718,716	381,040	56,787	23,148	15,018	3,802	1,759	8,252	8,932	17,809	21,066	17,624	0	57,423	4,433	9,135	66,573	14,133	11,782	
尾張	331,094	200,345	0	3,515	9,443	0	1,229	4,491	8,758	8,289	19,014	379	0	38,039	4,267	7,450	25,558	89	228	
一宮	59,399	33,264	0	0	588	0	53	151	0	2,221	0	600	0	548	0	70	20,395	1,191	318	
海部	21,064	12,631	0	164	1,243	0	0	0	0	463	131	0	0	199	0	0	6,189	44	0	
知多	56,054	26,714	0	101	0	0	0	3,154	0	1,147	0	12,757	0	4,523	166	0	1,154	134	6,204	
西三河	48,897	25,654	156	0	274	0	383	100	0	2,913	176	272	0	0	0	0	6,454	12,471	44	
知立	50,819	29,838	0	633	460	0	94	0	174	539	149	2,705	0	8,510	0	1,512	2,776	146	3,283	
豊田加茂	51,692	25,606	0	18,373	0	0	0	356	0	979	535	394	0	1,840	0	0	3,609	0	0	
新城設楽	2,189	864	0	0	1,082	0	0	0	0	0	199	0	0	0	0	0	44	0	0	
東三河	97,508	26,124	56,631	362	1,928	3,802	0	0	0	1,258	862	517	0	3,764	0	103	394	58	1,705	

(注) 地域名は、各建設事務所が所管する地域名と同一である。

この速報は、県が暫定的に集計したものであるため、国土交通省の公表する「建築統計年報」の

数字とは若干差異がある。

地域別・利用関係別・着工新設住宅戸数表

(2026年4月分)

(単位：戸)

地域名	利用関係 計	持家	貸家	給与住宅	分譲住宅
愛知県計	4,707	1,224	1,880	14	1,589
尾 張	2,594	447	1,294	13	840
一 宮	330	146	100	0	84
海 部	130	46	43	0	41
知 多	261	134	46	1	80
西 三 河	276	114	97	0	65
知 立	358	124	125	0	109
豊田加茂	440	69	55	0	316
新城設楽	7	6	0	0	1
東 三 河	311	138	120	0	53

(注) 地域名は、各建設事務所が所管する地域名と同一である。

この速報は、県が暫定的に集計したものであるため、国土交通省の公表する「建築統計年報」の数字とは若干差異がある。

地域別・構造別・着工建築物床面積表

(2026年4月分)

(単位：㎡)

地域名	構造計	木造	非木造計	鉄骨・鉄筋 コンクリート造	鉄筋 コンクリート造	鉄骨造	コンクリート ブロック造	その他
愛知県計	718,716	272,089	446,627	14	161,453	282,208	28	2,924
尾張	331,094	118,609	212,485	14	71,754	139,663	28	1,026
一宮	59,399	30,391	29,008	0	2,262	26,495	0	251
海部	21,064	12,718	8,346	0	0	8,178	0	168
知多	56,054	23,992	32,062	0	96	31,553	0	413
西三河	48,897	26,083	22,814	0	44	22,352	0	418
知立	50,819	23,359	27,460	0	3,848	23,245	0	367
豊田加茂	51,692	12,012	39,680	0	27,690	11,863	0	127
新城設楽	2,189	694	1,495	0	0	1,495	0	0
東三河	97,508	24,231	73,277	0	55,759	17,364	0	154

(注) 地域名は、各建設事務所が所管する地域名と同一である。

この速報は、県が暫定的に集計したものであるため、国土交通省の公表する「建築統計年報」の数字とは若干差異がある。

地域別・建築主別・着工建築物床面積表

(2026年4月分)

(単位：㎡)

地域名	建築主の種別 計	公共計	国	都道府県	市区町村	民間計	会社	会社でない団体	個人
愛知県計	718,716	36,395	3,596	518	32,281	682,321	455,207	24,203	202,911
尾 張	331,094	27,765	3,596	75	24,094	303,329	216,018	7,889	79,422
一 宮	59,399	1,460	0	0	1,460	57,939	32,128	1,093	24,718
海 部	21,064	0	0	0	0	21,064	12,983	342	7,739
知 多	56,054	6,246	0	166	6,080	49,808	32,395	66	17,347
西 三 河	48,897	277	0	277	0	48,620	15,496	13,053	20,071
知 立	50,819	174	0	0	174	50,645	30,133	0	20,512
豊田加茂	51,692	394	0	0	394	51,298	40,393	0	10,905
新城設楽	2,189	0	0	0	0	2,189	1,429	0	760
東 三 河	97,508	79	0	0	79	97,429	74,232	1,760	21,437

(注) 地域名は、各建設事務所が所管する地域名と同一である。

この速報は、県が暫定的に集計したものであるため、国土交通省の公表する「建築統計年報」の数字とは若干差異がある。

用途別・着工建築物床面積・工事費予定額表

(2026年4月分)

(単位：棟、㎡、万円)

用途	建築物の用途計	居住専用		居住産業併用	商業・サービス業							公益事業・公務文教用				鉱工業用		農林水産業・その他用	
		居住専用住宅	居住専用準住宅		卸小売業・金融業・不動産業用	宿泊業、飲食サービス業用	教育、学習支援業用	医療、福祉用	その他のサービス業用	電気・ガス・熱供給・水道業用	情報通信業用	運輸業用	公務用	鉱業、採石業、砂利採取業、建設業用	製造業用	農林水産業用	他に分類されない建築物		
棟数	2,785	2,446	11	17	30	4	14	7	12	45	36	17	0	16	12	21	75	12	10
床面積	718,716	381,040	56,787	23,148	15,018	3,802	1,759	8,252	8,932	17,809	21,066	17,624	0	57,423	4,433	9,135	66,573	14,133	11,782
工事費予定額	25,981,989	10,055,263	3,541,780	840,323	268,012	309,700	35,297	555,500	1,047,500	589,679	1,903,467	1,544,120	0	1,236,457	215,620	344,613	2,823,560	379,978	291,120

(注) 地域名は、各建設事務所が所管する地域名と同一である。

この速報は、県が暫定的に集計したものであるため、国土交通省の公表する「建築統計年報」の数字とは若干差異がある。