

海況速報（クロロフィルa分布）

平成27年8月14日

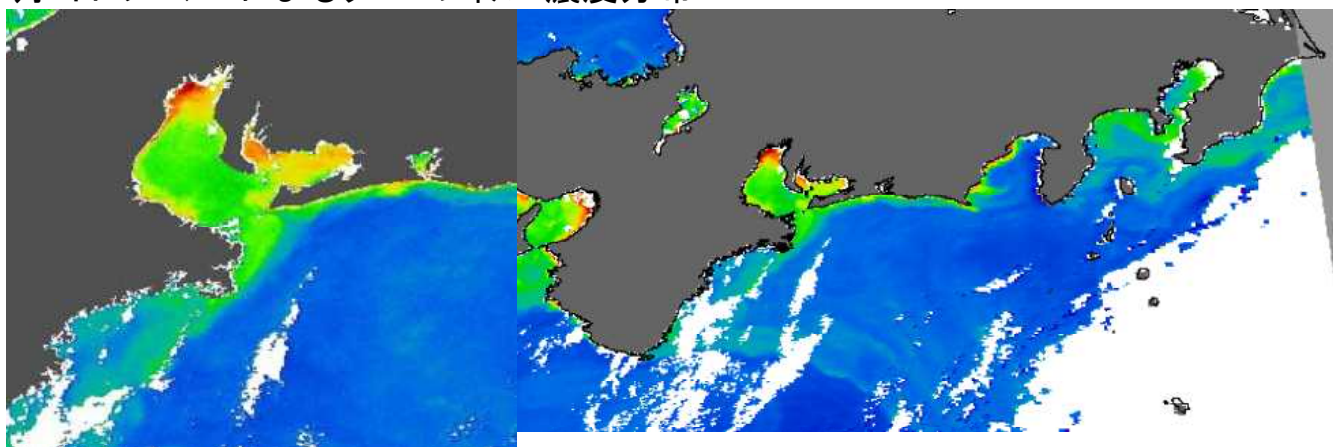
愛知県水産試験場 漁業生産研究所

8月9日の人工衛星クロロフィルa画像によると、クロロフィルa濃度は伊勢湾湾奥部、三河湾で高くなっています。

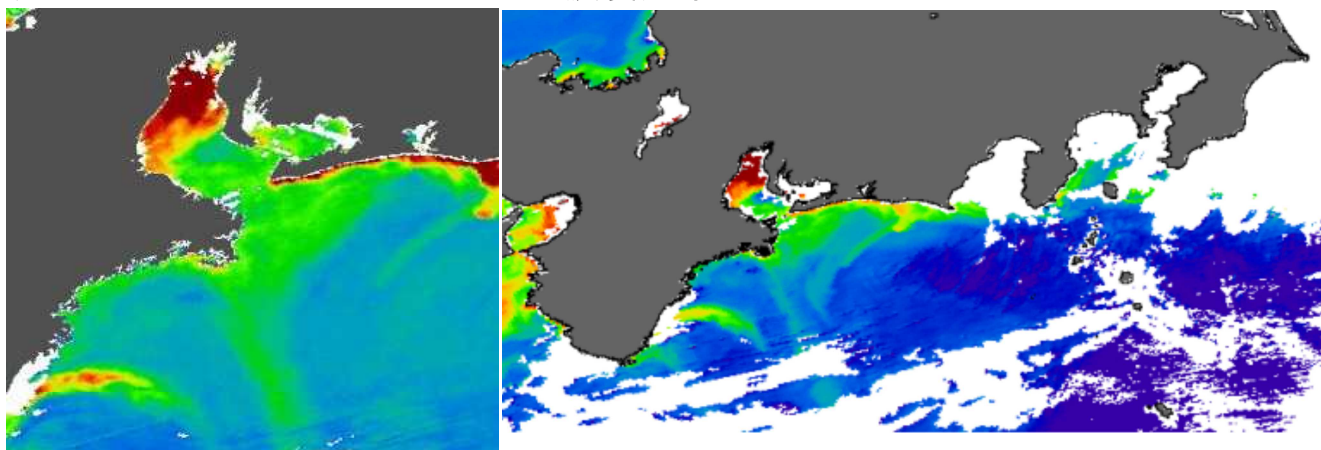
クロロフィルa濃度の変動を見ると、渥美半島沿岸域では7月中旬、伊勢湾では7月下旬に高かったものの、8月に入り低下しています。三河湾では、7月から緩やかに上昇しています。

(宇宙航空研究開発機構(JAXA)／東海大学(TSIC/TRIC)提供のMODIS画像)

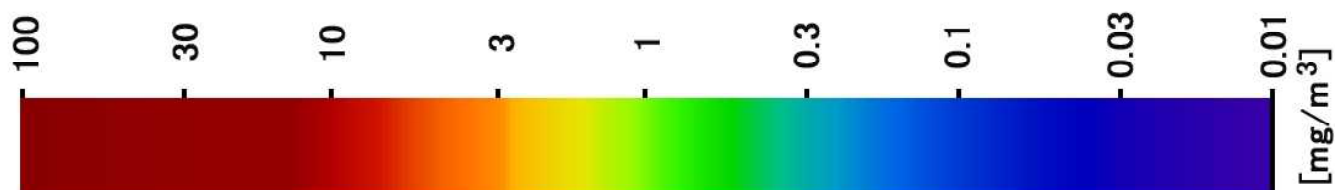
8月9日のAQUAによるクロロフィルa濃度分布



7月25日のAQUAによるクロロフィルa濃度分布



画像表示色とクロロフィルa濃度の関係



※画像データによるクロロフィルa濃度は、実際の濃度と異なる場合がありますので、目安としてご利用ください。

海況速報（クロロフィルa濃度の変動）

平成27年8月14日

愛知県水産試験場 漁業生産研究所

人工衛星 AQUA に搭載された MODIS センサーから得られた表層クロロフィル a 濃度をモニタリングしています（宇宙航空研究開発機構（JAXA）／東海大学（TSIC/TRIC）提供。8月13日までのデータ）

