

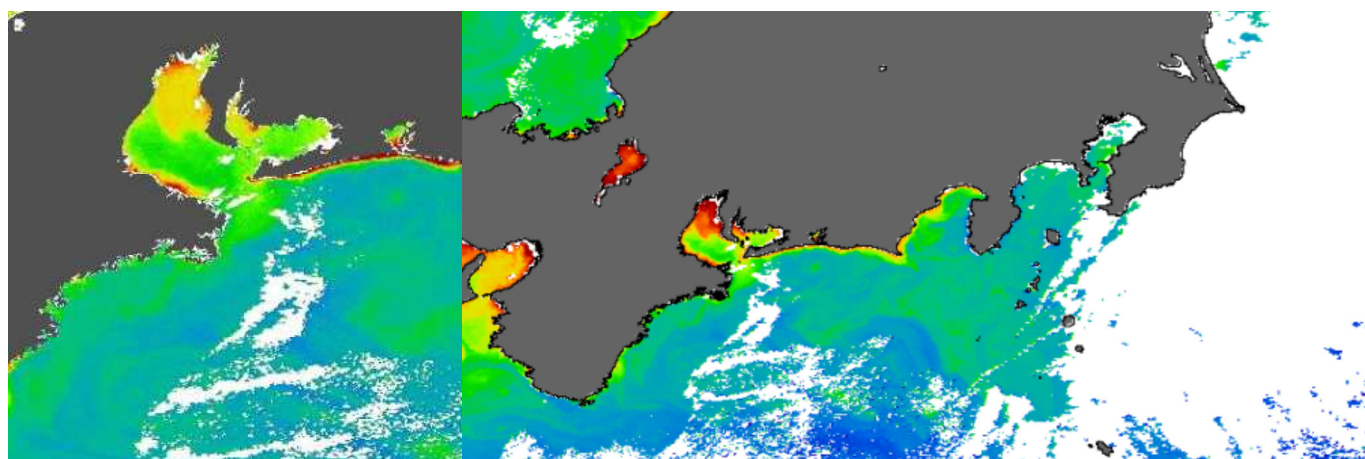
海況速報（クロロフィルa分布）

平成27年10月23日

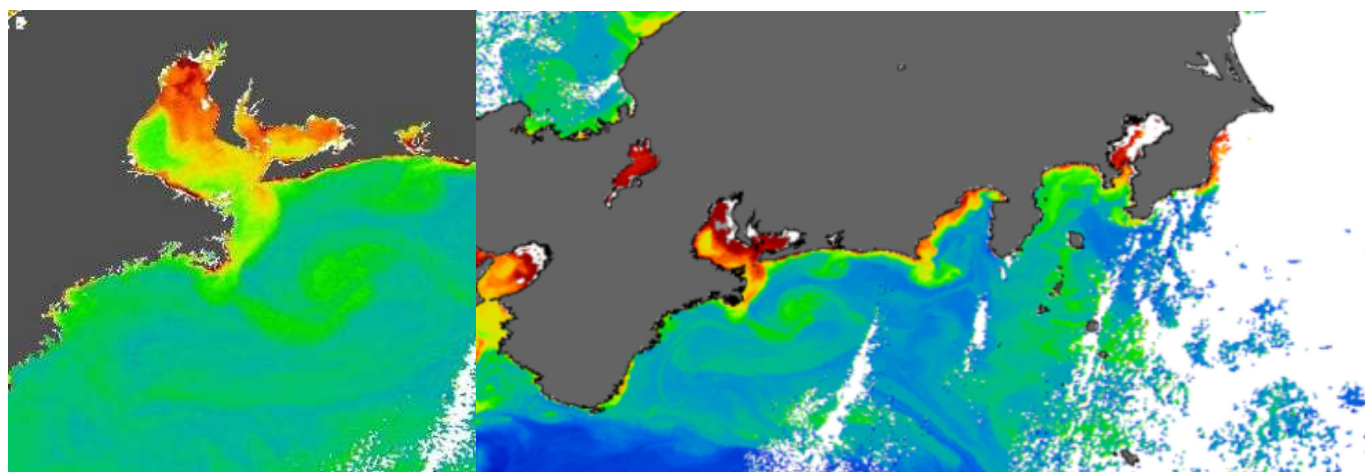
愛知県水産試験場 漁業生産研究所

10月23日の人工衛星クロロフィルa画像によると、クロロフィルa濃度は伊勢・三河湾湾奥でやや高くなっていますが、クロロフィルa濃度の変動によると、10月中旬頃から湾口域を除く全域で低下しています。（宇宙航空研究開発機構(JAXA)／東海大学(TSIC/TRIC)提供のMODIS画像）

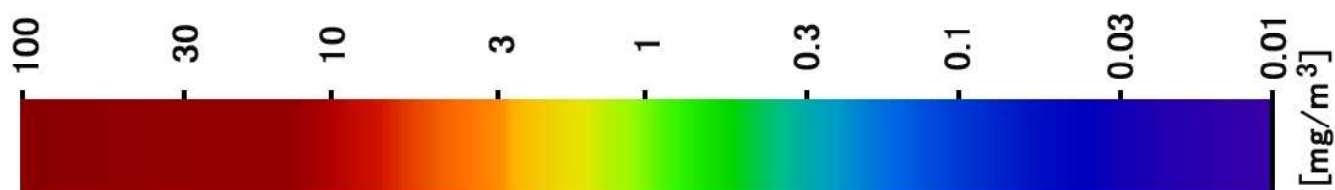
10月23日のAQUAによるクロロフィルa濃度分布



10月7日のAQUAによるクロロフィルa濃度分布



画像表示色とクロロフィルa濃度の関係



※画像データによるクロロフィルa濃度は、実際の濃度と異なる場合がありますので、目安としてご利用ください。

海況速報（クロロフィルa濃度の変動）

平成27年10月23日

愛知県水産試験場 漁業生産研究所

人工衛星 AQUA に搭載された MODIS センサーから得られた表層クロロフィル a 濃度をモニタリングしています（宇宙航空研究開発機構（JAXA）／東海大学（TSIC/TRIC）提供。10月23日までのデータ）

