

# 海況速報（クロロフィルa分布）

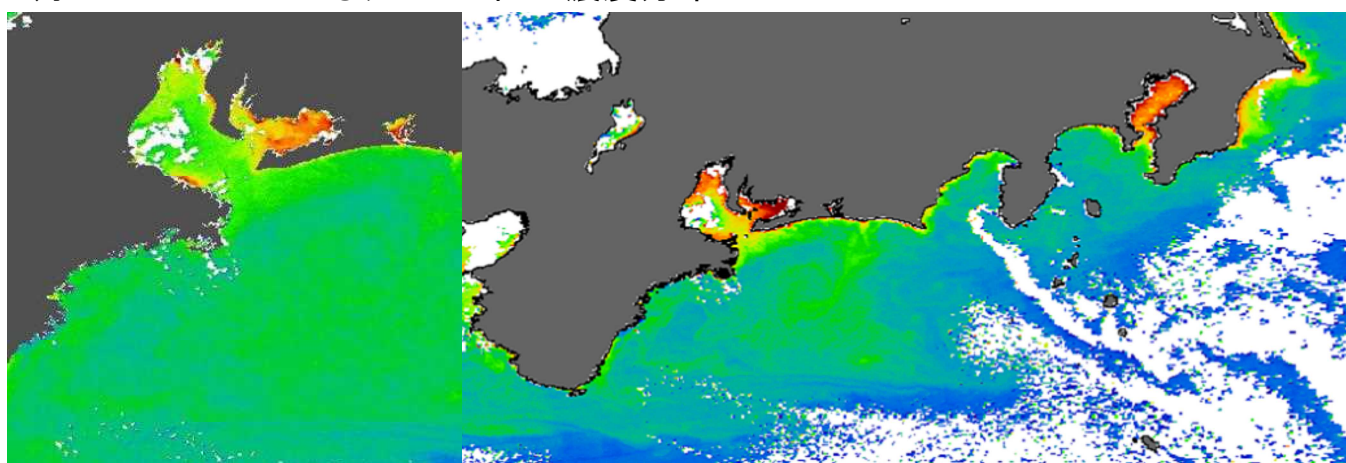
平成27年12月2日

愛知県水産試験場 漁業生産研究所

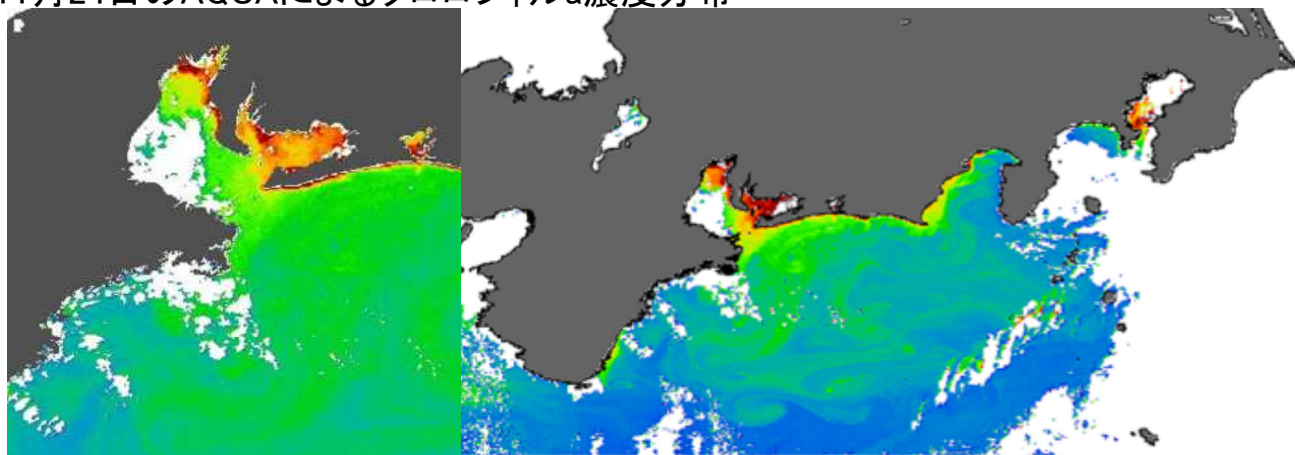
12月1日の人工衛星クロロフィルa画像によると、大王崎周辺から渥美外海沿岸にかけて、クロロフィルa濃度の低い黒潮系暖水が緩やかに流入しています。

クロロフィルa濃度の変動を見ると、11月上旬に比べ、伊勢・三河湾ではやや上昇していますが、湾口部、渥美半島沿岸、渥美外海ではやや低下しています。（宇宙航空研究開発機構(JAXA)／東海大学(TSIC/TRIC)提供のMODIS画像）

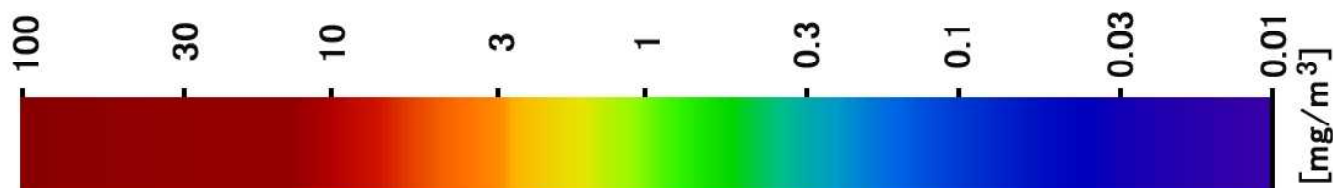
## 12月1日のAQUAによるクロロフィルa濃度分布



## 11月24日のAQUAによるクロロフィルa濃度分布



## 画像表示色とクロロフィルa濃度の関係



※画像データによるクロロフィルa濃度は、実際の濃度と異なる場合がありますので、目安としてご利用ください。

# 海況速報（クロロフィルa濃度の変動）

平成27年12月2日

愛知県水産試験場 漁業生産研究所

人工衛星 AQUA に搭載された MODIS センサーから得られた表層クロロフィル a 濃度をモニタリングしています（宇宙航空研究開発機構（JAXA）／東海大学（TSIC/TRIC）提供。12月1日までのデータ）

