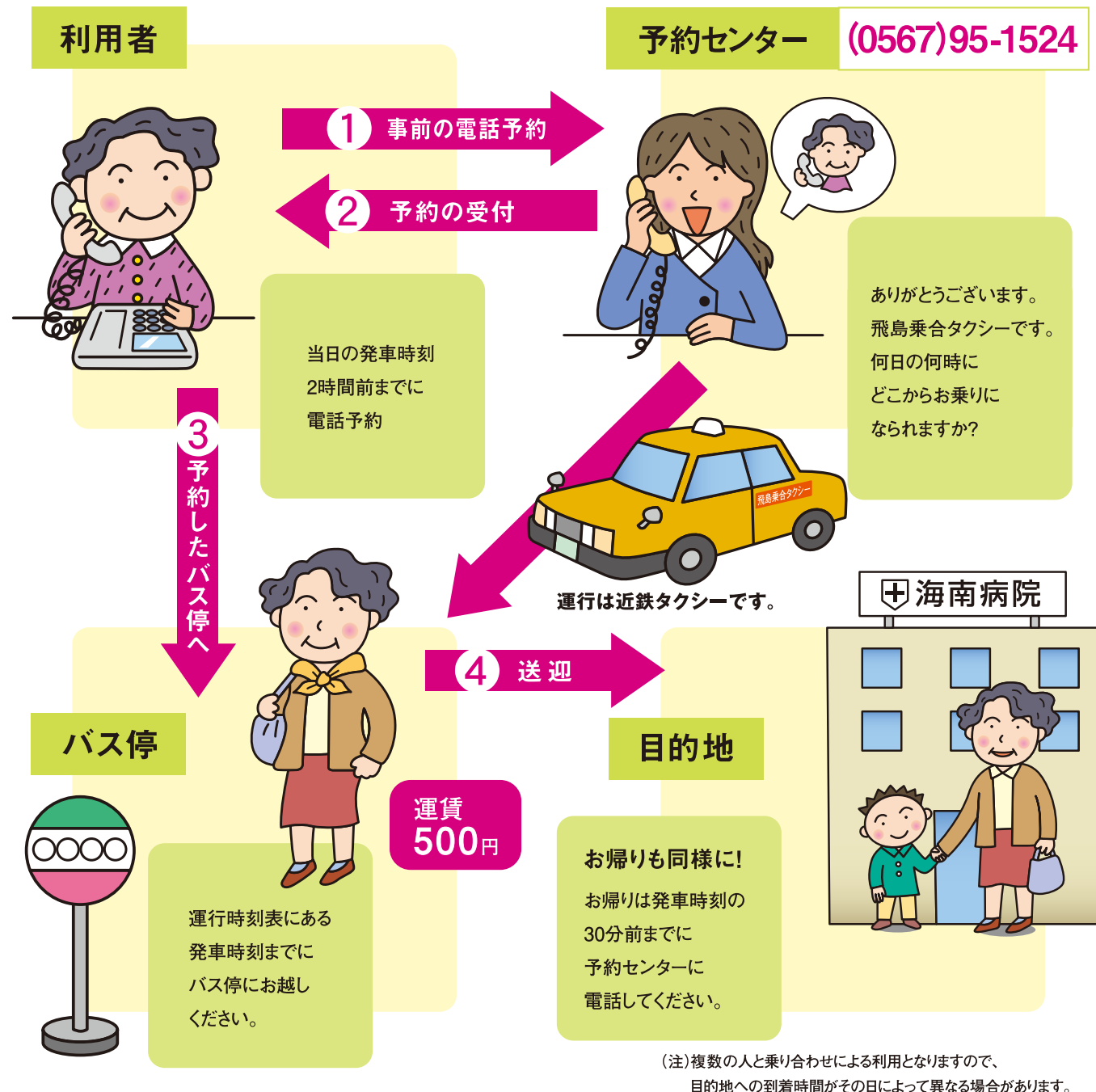


◆ 飛島乗合タクシーをご利用するには……。



◆ 飛島乗合タクシーのご利用にあたって

**【どなたでもご利用いただけます】**

ただし、安全性を考慮し、小学生未満の方のお1人でのご利用はできません。(同乗は可能です)

**【あらかじめ発車時刻は決められています】**

予約の際に運行時刻表をご確認いただき、ご利用いただける便をご指定ください。

**【タクシー車両(セダンタイプ)を使います】**

タクシー車両が、ご指定のバス停から海南病院までの間を運行します。複数の方に同時にご利用いただく場合があります。

**【最寄のコミュニティバスのバス停などから乗車いただけます】**

中面の「バス停地図」にあるバス停(緑・ピンク)が乗降場所です。予約の際にお近くのバス停をご指定ください。

**【運賃は1人片道500円です】**

運賃は1人1回(片道)500円です。ただし小学生未満の同乗者は無料です。

**【運行日は平日及び土曜日です】**

日曜日、祝日及び12月29日から1月3日までの間は運休します。

**【予約の取消しはご連絡ください】**

万が一、ご利用出来なくなった場合は、必ず予約専用電話にご連絡ください。

平成28年  
11月1日より  
一部増便  
しました。

**飛島  
乗合タクシー**

**利用ガイド**

改訂版  
(H28.11)

飛島村役場 総務部企画課 (0567)97-3462  
名古屋近鉄タクシー蟹江営業所 (0567)95-1524

◆ 飛島乗合タクシー 運賃:1人片道 **500円**

平成21年10月1日から海南病院へ通院される方の移動手段として「海南病院通院支援タクシー(通称:飛島乗合タクシー)」の運行を開始しています。

飛島乗合タクシーは、事前の電話予約をもとに、一般のタクシー車両を活用した事前予約制の公共交通です。村内にあるコミュニティバスのバス停などから海南病院までの間を運行します。ご利用の際は、事前のご予約とお近くのバス停からの乗車をお願いいたします。

飛島乗合タクシー予約専用電話 **(0567)95-1524**

※電話予約の際には「飛島乗合タクシーの予約です」とお伝えください。

# 海南病院通院支援タクシーの運行時刻表

通称  
**飛島乗合  
タクシー**

## 飛島村 ⇨ 海南病院行き

番号	バス停名	1便	2便	3便	4便	5便					
1	南竹公園	7:40	8:40	9:40	11:40	12:40					
2	梅之郷										
11	ふれあいの郷										
12	北竹(南)										
13	輪中堤(西)										
14	北新政										
15	南新政										
16	新政成神社										
17	西新政										
18	政成(移設)										
39	梅之郷(東)										
40	南新政(南)										
3	三福						7:45	8:45	9:45	11:45	12:45
4	笹之郷(北)										
5	笹之郷(中)										
6	加藤クリニック										
7	JAあいち海部飛島支店										
8	太田医院										
9	産業会館										
10	飛島村役場										
19	無量寺										
20	大用水(東)										
21	大用水(中)										
22	運動の森公園										
23	古台(西)										
24	中江										
25	汐除(東)										
26	汐除(西)										
34	北枕江(東)										
35	中用水										
36	上用水(西)										
37	上用水(東)										
38	泉之郷										
41	大用水(西)										
42	第7分団消防車庫(新設)										
43	竹之郷公園(新設)										
44	一休駐車場(新設)										
27	重宝(中)	7:50	8:50	9:50	11:50	12:50					
28	重宝(南)										
29	大宝公園										
30	八島神社										
31	やすらぎの里										
32	大宝寺										
33	大宝東										
	海南病院着	8:05	9:05	10:05	12:05	13:05					

## 海南病院 ⇨ 飛島村行き

バス停名	1便	2便	3便	4便	5便	6便
海南病院	11:00	12:00	13:00	14:00	15:00	16:00

※海南病院のバス停は海南病院西玄関にございます。

### 予約受付時間

- 飛島村 ⇒ 海南病院 当日の発車時刻2時間前まで
- 海南病院 ⇒ 飛島村 発車時刻の30分前まで

飛島乗合タクシー予約専用電話番号

**(0567)95-1524**

※電話予約の際には「飛島乗合タクシーの予約です」とお伝えください。

### ◆バス停地図(緑とピンクの看板が目印です。)

