

は し が き

200海里漁業専管水域（昭和52年）の設定に伴ない、特に沿岸漁業の見直しが急務となっている。

このような情勢に対処するため、本県ではかねてより懸案であった漁業調査船海幸丸の代船建造が実現し、新漁場開発に大きな期待が寄せられている。

一方、業界の試験研究機関に対する要望は、有用魚介類の種苗生産・放流などの栽培漁業技術開発をはじめ、漁業生産基盤の造成並びに大陸棚斜面等沿岸漁場の高度利用を図るための漁業技術の開発など、多くの課題を抱えているのが現状である。

本報告書の発行にあたり、こうした数多くの試験研究結果を広く公表し、業績の永存をはかるため、従来の編集と趣きを変え、要約した本書と資料編（資料編については後日発行）とに分けて製本したもので、聊かでも関係機関をはじめ、業界の発展に寄与できれば幸いである。

昭和53年5月

愛知県水産試験場長 中 村 良 二

目 次

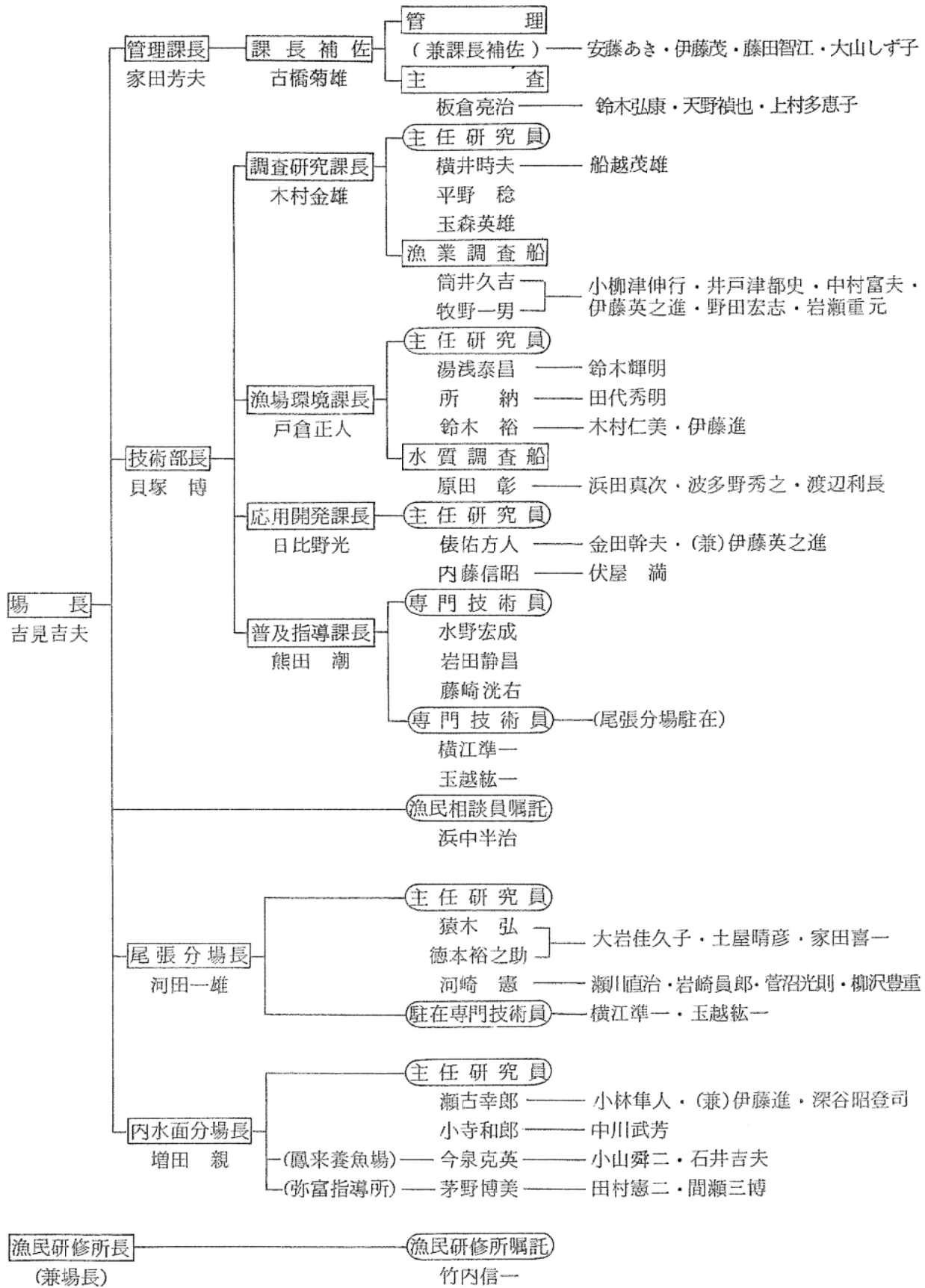
水産試験場の機構並びに事業別予算	1~2
本 場	
水産資源調査	
漁況・海況予報事業	4
200カイリ水域内漁業資源調査・沿岸重要資源調査	7
組織的調査研究活動推進事業	9
沿岸・近海漁業試験	
渥美外海漁場調査	13
貝けた網漁業	14
源式網の改良	16
底魚一本釣漁業	18
漁場環境調査	
沿岸漁場調査（赤汐等調査）	21
三河湾におけるプランクトン調査	23
三河湾奥部における異状環境と魚介類のへい死	26
内湾底泥動態	29
海況自動観測装置管理	29
水産公害調査並びに試験	
豊川上流域に棲息するカワムツの水銀汚染の機構解明調査…Ⅲ	33
油の被覆及びその毒性によるノリの障害	35
水産物汚染調査	38
伊勢湾水質汚濁調査並びに伊勢湾栄養塩収支挙動調査（環境庁委託事業）	40
水質監視調査事業（環境庁補助事業）	41
水産被害調査	44
洗剤の毒性テスト	46
D ₀ N・D ₀ P測定にかかわる紫外線照射装置の改良	49
水質調査船「しらなみ」運航	52
増養殖技術開発試験	
ノリの品質向上（退色回復試験）	53
ESP 培地を用いた養殖スサビノリの室内培養	55
アラメ養殖	58
アサリの移殖	60
人工砂場におけるアサリの放養	61

栽培漁業促進（クルマエビ放流）	62
水産業改良普及事業	
ノリ養殖法の改善（浮流しノリの品質向上）	66
サルボウの採苗	69
アカガイ養殖の改良	71
漁村青壮年育成対策事業	74
漁民相談及び漁民研修所	
漁民相談	76
漁民研修所利用実績	78
各種事業関連調査	
藻場保護水面	79
人工魚礁	81
尾張分場	
魚類増養殖技術試験	
クルマエビ種苗生産	86
ガザミの種苗生産	87
アカガイ人工採苗	88
かん水種苗量産化	
マダイ	89
クロダイ	91
藻類増殖技術開発試験	
ノリ	94
コンブ	94
モズク	95
伊勢湾・知多湾沿岸漁場調査	97
水産種苗供給事業	
アワビ種苗生産	103
ワカメ種苗生産	103
内水面分場	
アユ種苗化技術開発試験	
アユ種苗化技術開発	106
ワムシ培養水中の生菌の消長と殺菌灯による殺菌処理効果	109
アユの種苗生産過程における異型魚の出現	112
アユ稚魚に対する2・3の薬剤の毒性	115
養鰻技術研究	

アンモニア態-Nがウナギの成長に及ぼす影響	118
止水式ハウス加温養鰻のメカニズム究明(Ⅱ)	121
ウナギの適正収容密度	123
④ 循環汚過飼育における循環率がウナギの成長に及ぼす影響	126
ニホンウナギのパラコロ病に対する合成抗菌剤AB-206の人工感染治療	128
ペコ病に関する研究-Ⅱ	130
水産用ビタミン製剤のウナギに対する添加効果	131
ウナギ飼料へのオイル添加効果	134
養成ヨーロッパウナギの雌雄の外部形態的差異	137
養成アメリカウナギの成長不良群の性比	138
養成ヨーロッパウナギの性比	140
内水面増殖指導調査	
④ 養魚技術指導	143
人工産アユの河川放流効果	143
④ 養殖環境調査	145
シラスウナギ漁況調査	147
テラピア・ニロチカの養成	150
(鳳来養魚場)	
冷水性魚類技術開発試験	
④ チョウモドキの駆除	152
海水飼育アマゴの採卵結果	154
ホウライマスとニジマスの成長比較	156
アマゴの成長と成熟に及ぼす電照効果	158
指 導 調 査	
設楽地区における主要河川のアマゴ・イワナの分布	161
冷水性魚類種苗供給事業	164
降海性アマゴの放流技術開発研究	165
(弥富指導所)	
優良親魚育成試験	
キンギョの優良型の選抜率	167
低蛋白飼料によるリュウキンの体型改良	168
SOFTEX フィルムによるリュウキンの体型と骨格の比較	169
ニシキゴイ親魚の判定	171
緋色の揚がりと飼育水のPH	172
魚病対策試験	

穴あき病の免疫性	173
ウナギの寄生虫対策	174
漁場環境保全調査	
試験池における浮遊生物相の季節的变化	176
養殖河川の水質調査	178
養まん池の水質調査	179
指 導 調 査	
弥富地方のキンギョ養殖状況	181
弥富地方のウナギ養殖状況	183

機構と職員（昭和52年4月現在）



事業別予算（執行額）

水産試験場費	528,512 ^千	千	千
試験費		50,450	
魚類増殖技術試験費			19,957
藻場増殖技術試験費			2,475
水産資源調査試験費			9,281
魚場環境調査試験費			7,379
沿岸近海漁業調査試験費			11,358
水産種苗供給事業費		2,240	
漁民研修所運営費		4,669	
海況自動観測塔運営費		5,255	
漁業情報サービスセンター負担金		720	
代船建造設計調査費		2,480	
漁業調査船建造費		230,993	
小計		296,807	
管理費		10,060	
人件費		221,645	
水産業振興費	9,211		
公害対策費(環境部)	31,595		
その他	252		
合計	569,570		