

グランパスくん

平成30年5月15日(火)  
 愛知県健康福祉部保健医療局  
 健康対策課健康づくりグループ  
 担当 石原・市川  
 内線 3151・3158  
 ダイヤルイン 052-954-6269

**6月は特定健診・特定保健指導普及啓発強化月間**

**県内医療保険者3団体、名古屋グランパスと連携！  
 特定健診の受診をPRします**

愛知県では、毎年6月を「特定健診・特定保健指導普及啓発強化月間」と定め、メタボリックシンドロームに着目した特定健診等の受診促進を目的とした普及啓発キャンペーンを実施しています。

本年度は、強化月間に先立って5月に下記の2会場において啓発キャンペーンを実施します。この2会場では、啓発グッズとして「グランパスくん」クリアファイルを配布します。

また、両会場とも「愛知県健康づくり応援サポーター」である名古屋グランパス公式マスコット「グランパスくん」が登場します。

記

主 唱：愛知県  
 実施機関：愛知県国民健康保険団体連合会  
 健康保険組合連合会愛知連合会  
 全国健康保険協会愛知支部

(1) 「いきいきいなざわ健康フェスタ」会場

日 時：5月19日(土) 午前10時から午後5時まで

場 所：リーフウォーク稲沢(稲沢市長野7丁目1-2)

内 容：啓発グッズの配布

(2) 「豊田スタジアム」会場

日 時：5月20日(日) 午前10時から午後2時まで

場 所：豊田スタジアム外の特設ブース(豊田市千石町7丁目2)

内 容：血管年齢測定及び啓発グッズの配布

配布予定の「グランパスくん」  
 クリアファイル(ファイル表裏)



## 《その他の普及啓発キャンペーン実施内容》

### (1) 普及啓発ポスター



#### 作成機関

- ①全国健康保険協会愛知支部、健康保険組合連合会愛知連合会(協力:愛知県・名古屋市)(ア)
- ②愛知県国民健康保険団体連合会(協力:愛知県・市町村・国保組合)(イ)

掲示期間:平成30年6月1日(金)から6月30日(土)まで

掲示場所:松坂屋名古屋店(ア全館デジタル広告でデータ掲示)、イオン株式会社 31店舗(ア+イ)

県・名古屋市の施設と株式会社ヤマナカ、ユニー株式会社、株式会社ヨシヅヤ、株式会社ドミー、株式会社スギヤマ薬品、及び全国健康保険協会愛知支部の提携健診機関等(ア)

### (2) 大規模小売店舗協力によるPR

#### ア ユニー株式会社

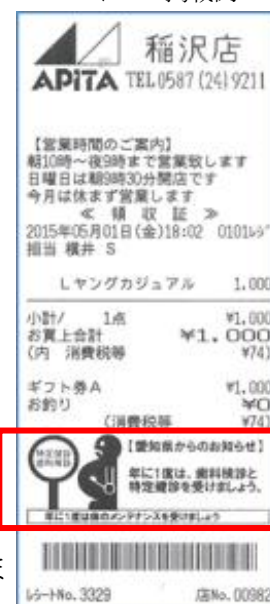
実施期間:6月8日(金)から6月22日(金)まで

内容:愛知県内のアピタ・ピアゴ各店舗のレシートに、愛知県からのお知らせ「年に1度は、歯科検診と特定健診を受けましょう」を印刷して発行します。

#### イ 株式会社スギ薬局

内容:スギ薬局アプリをダウンロードしている愛知県内にお住まいの方へ特定健診に関するメッセージを送信します。

#### レシートへの掲載例



**「特定健診・特定保健指導普及啓発キャンペーン」の取材について**

5月20日（日）豊田スタジアム（名古屋グランパス×柏レイソル戦）でのキャンペーンの取材については、事前に別添「Jリーグ試合取材申請書」を提出していただきます。詳しくは、以下にお問合せください。

**【お問合せ先】**

**株式会社名古屋グランパスエイト**

**マーケティング部 広報グループ**（梅村、西村、奥田まで）

●事務所

愛知県豊田市保見町井ノ向 57-230 トヨタスポーツセンター内 TEL:0565-48-5300