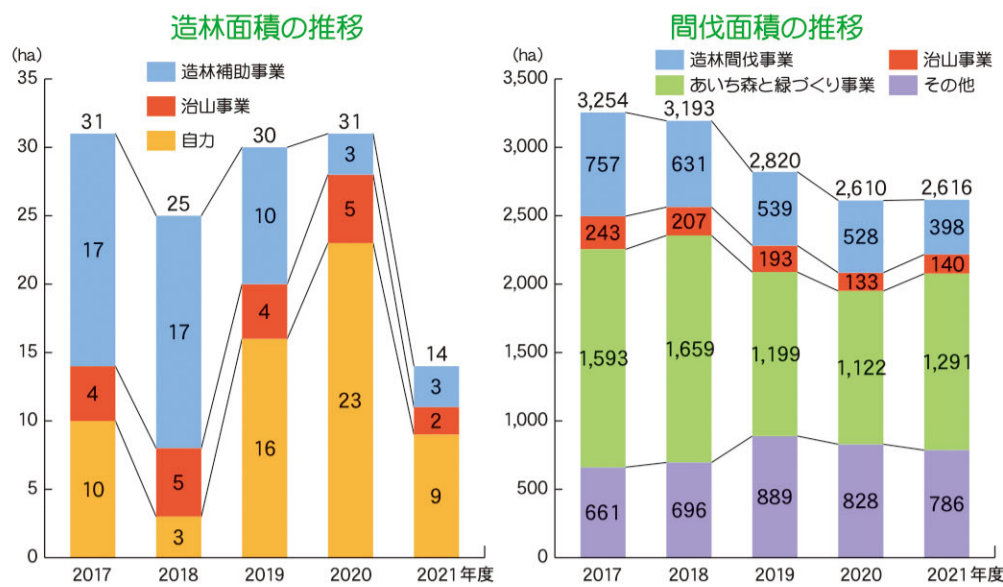


造林・間伐



ドローンによる苗木運搬

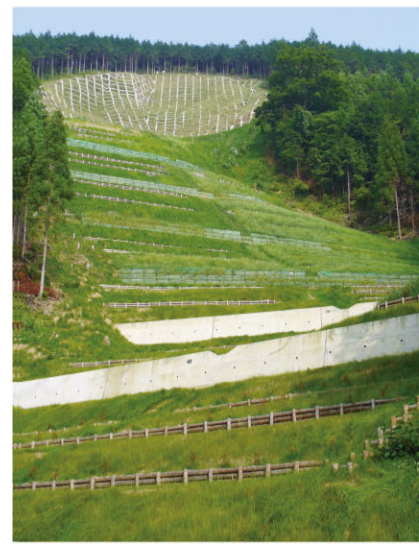
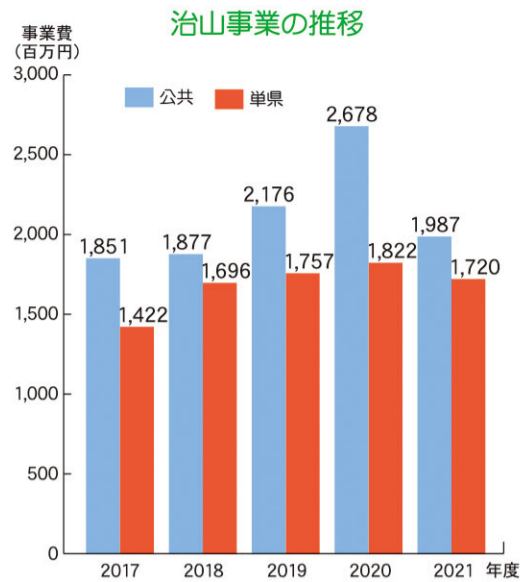


人工林の間伐実施状況(東栄町)
(あいち森と緑づくり事業)

森林は、県土の保全、水源の涵養、木材等の生産などの多面的機能を有しています。県内の森林を健全な状態で次世代に引き継ぐため、間伐を始めとする森林整備を進めています。また、充実した森林資源を活用するために、循環型林業を推進しています。



治山



山腹工(新城市)



法枠工(知多市)

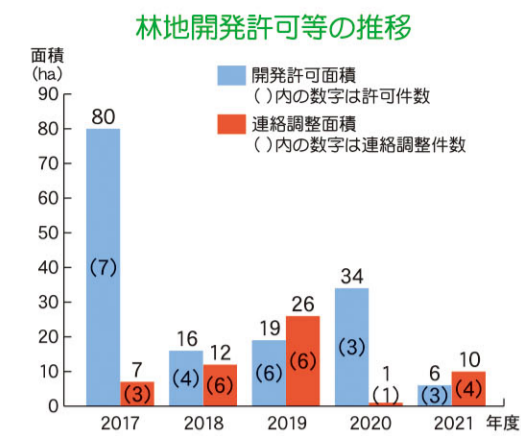
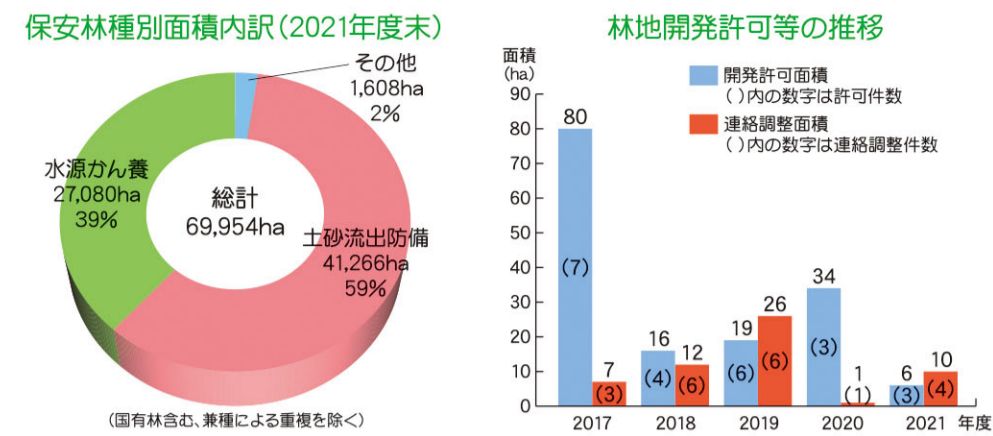


谷止工(豊田市)

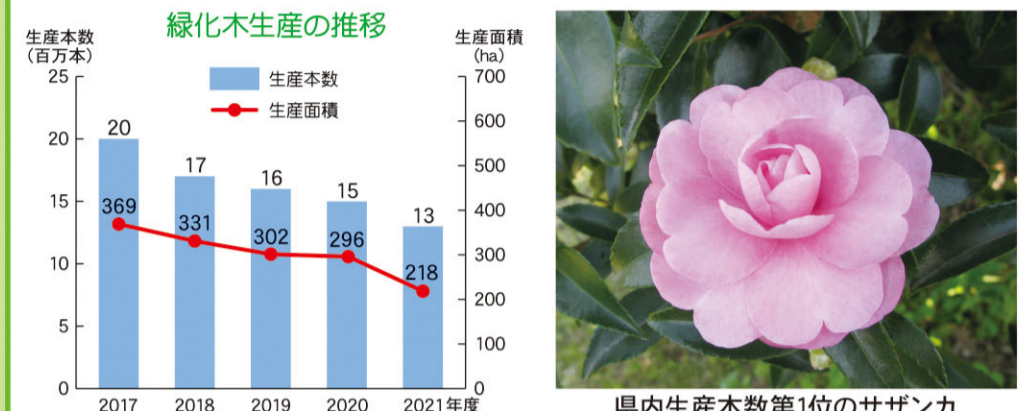
森林の維持造成を通じて、山地災害から県民の生命や財産を保全するとともに、水源の涵養、生活環境の保全形成等を図るため、治山事業を推進しています。



保安林・林地開発



緑化



県内生産本数第1位のサザンカ



植木センター(造園技能コース)



緑化センター(日本庭園)

あいちの森林・林業



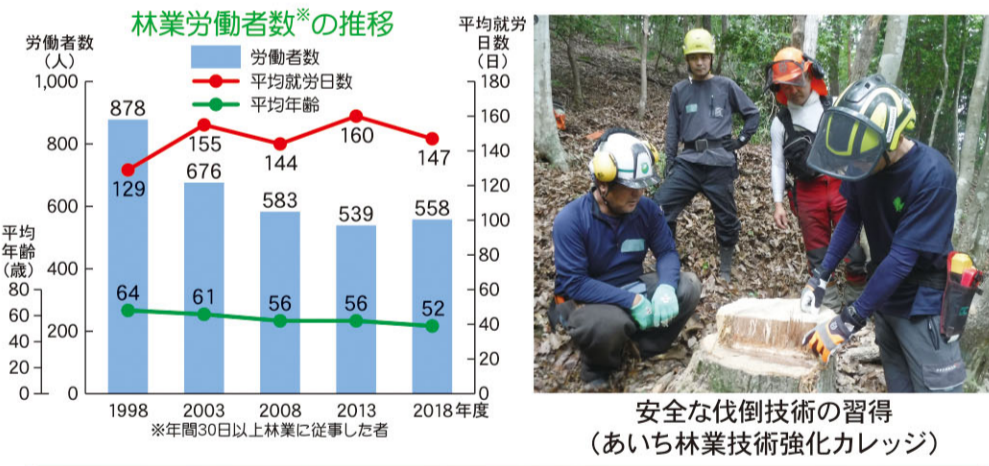
【伐る】主伐による木材生産



【使う】都市部における木材利用

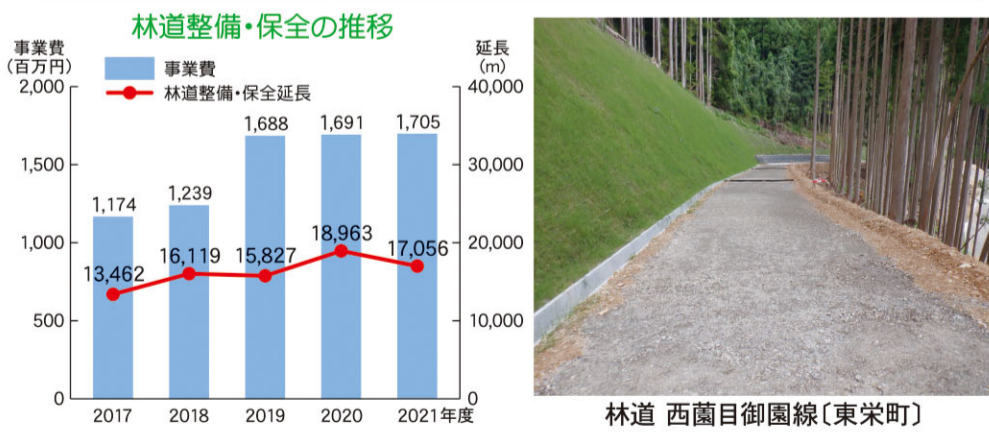
【植える】主伐地の植栽

担い手

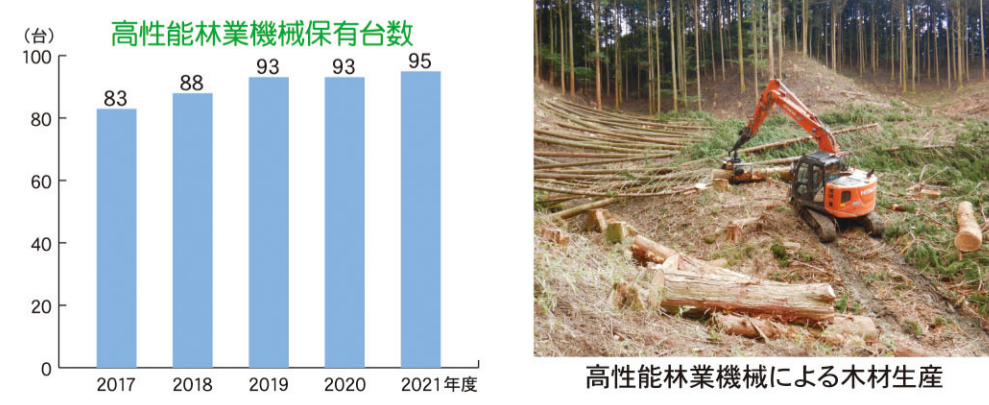


安全な伐倒技術の習得
(あいち林業技術強化カリッジ)

生産基盤

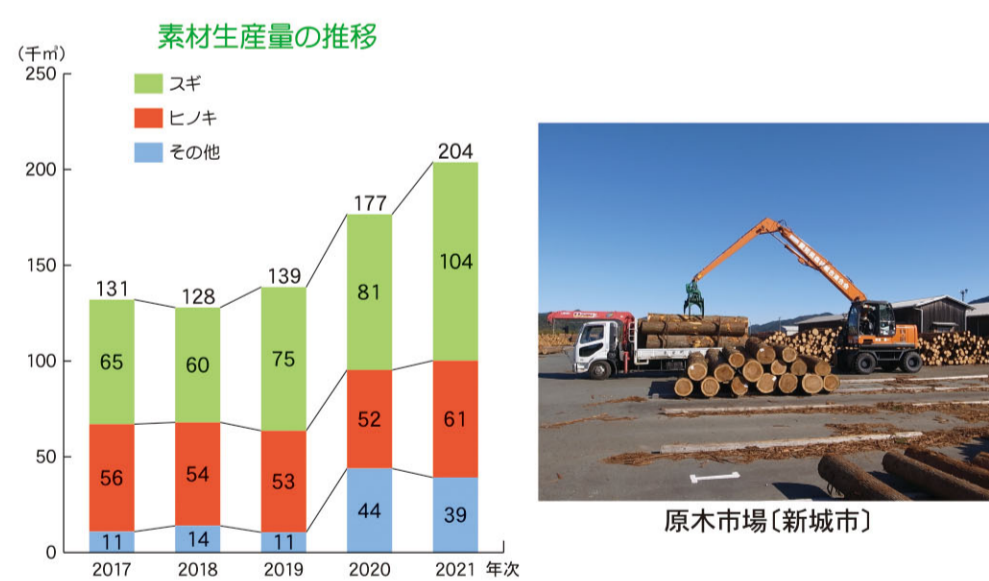


林道 西園目御園線(東栄町)



高性能林業機械による木材生産

木材生産と木材利用



原木市場(新城市)



大型の製材工場(豊田市)

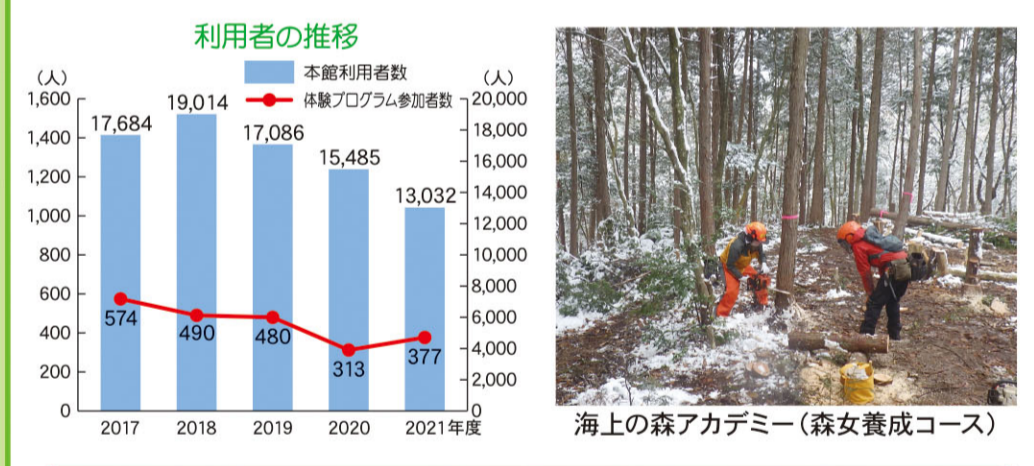


愛知県産木材のPR

充実した森林資源を活用するために、林内路網の整備や高性能林業機械の導入を進め、木材生産量の増大を図るとともに、県産木材を安定して供給できる木材加工流通体制の強化に取り組んでいます。あわせて、公共及び民間建築物において、県産木材の利用を積極的に進めるとともに、イベントなどで県産木材の利用促進をPRしています。

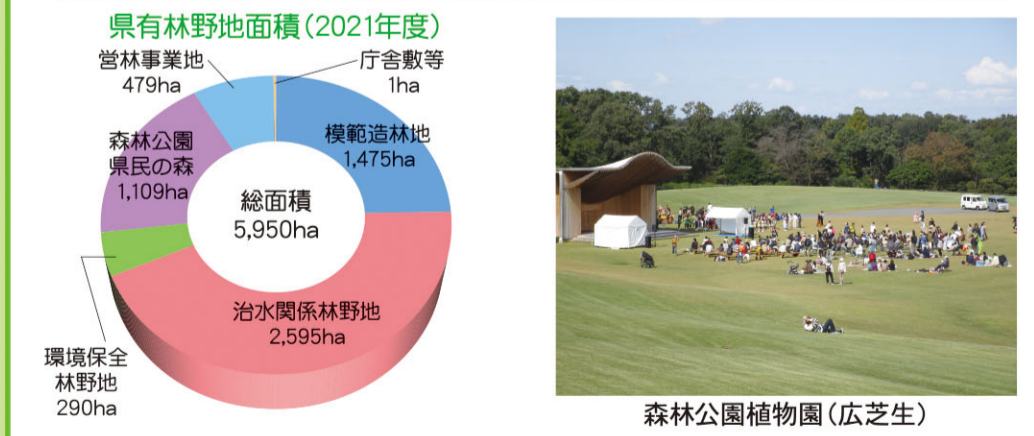


あいち海上の森センター

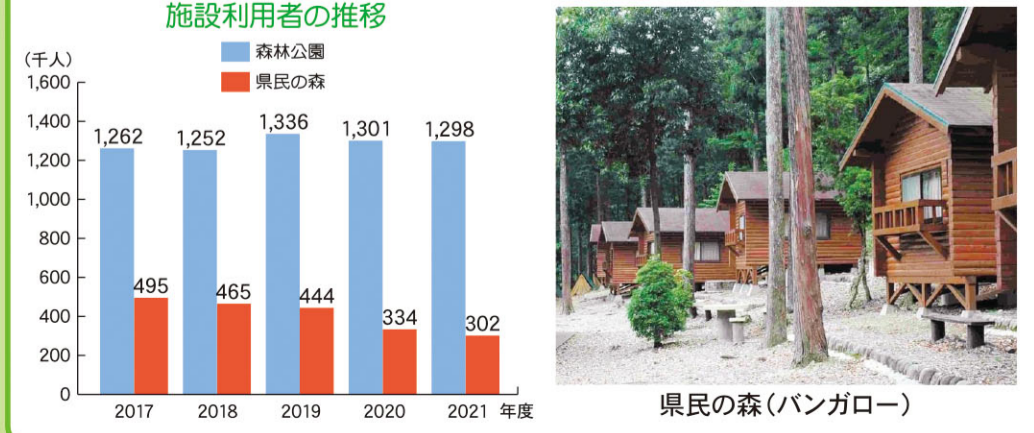


海上の森アカデミー(森女養成コース)

県有林



森林公園植物園(広芝生)



県民の森(バンガロー)

林業・木材産業の主要指標

項目	単位	愛知県		Y/X (%)	全国 2021年(度)	摘要
		2016年度 X	2021年度 Y			
土地面積(A)	ha	516,985	517,010	100.0	37,797千	土地面積は、国土地理院「全国
森林面積(B)	ha	218,498	217,744	99.7	25,048千	都道府県市区町村別面積調]
(森林率: B/A)	%	(42.3)	(42.1)	—	(66.3)	
民 面積(C)	ha	206,922	206,294	99.7	17,389千	
(民有林率: C/B)	%	(94.7)	(94.7)	—	(69.4)	
有 面積(D)	ha	206,361	205,747	99.7	17,341千	
人工林面積(E)	ha	131,316	130,949	99.7	7,903千	
(人工林率: E/D)	%	(63.6)	(63.6)	—	(45.6)	
天然林面積	ha	70,041	69,837	99.7	8,719千	
蓄積面積(F)	千m ³	47,612	50,003	105.0	4,010百万m ³	
(平均蓄積: F/D)	m ³ /ha	231	243	105.2	231	
人工林蓄積(G)	千m ³	38,446	40,617	105.6	2,793百万m ³	森林面積及び民有林の全国値は
(人工林平均蓄積: G/E)	m ³ /ha	293	310	105.8	353	2017年3月31日現在
素材生産量	千m ³	141	204	144.7	21,847	愛知県は、林産物生産流通動態
製材品出荷量	千m ³	73	81	111.0	8,203	調査
しいたけ生産量	トン	146	137	93.8	12,875	※乾しいたけに換算(乾+生×0.15)
素材需要量	千m ³	124	149	120.2	26,085	※製材用+合板用+チップ用
うち国産材	千m ³	82	106	129.3	21,847	
製材工場	工場	126	97	77.0	4,115	※7.5kW未満の工場を除く
木材チップ工場	工場	23	21	91.3	1,196	愛知県及び全国値は2020年度
森林組合	組合	6	6	100.0	613	
森林組合員	人	22,363	22,015	98.4	149万	全国値は2020年度
森林組合作業員	人	245	170	69.4	13,398	
林家戸数	戸	(2015年) 12,641	(2020年) 10,272	81.3	690,047	2015年 農林業センサス
林業従事者	人	(2013年) 539	(2018年) 558	103.5	70千	2020年 農林業センサス
林業従事者	人	(2013年) 539	(2018年) 558	103.5	70千	林業労働者就労動向調査
林業産出額	億円	29	26	89.7	5,457	全国は、森林・林業統計要覧
林業投下労働時間	時間	(2013年度) 645	(2018年度) 807	125.1		2018年度林業経営統計調査
林業粗収益	千円	(2013年度) 2,484	(2018年度) 3,780	152.2		(20ha以上の林家1戸あたりの平均)
林業所得	千円	(2013年度) 113	(2018年度) 1,038	918.6		5年ごとに調査

※資料のグラフ及び表は、四捨五入のため、内訳と計は一致しないことがあります。

監修: 愛知県農林基盤局林務部林務課・森林保全課
発行: 愛知県森林協会
名古屋市中区丸の内三丁目5-16